



# 熊谷市 記者クラブ取材情報

令和2年2月26日発表  
担当課: 情報政策課

タイトル

## 公開型地理情報システム「くまっぷ」の公開

- 日時 令和 2年 3月 2日 (月) 8時30分
- 場所 熊谷市ホームページから「くまっぷ」トップページへリンク
- 事業概要
  - 【内容】
    - ・統合型GISの導入に合わせ、熊谷市で保有する市民生活に身近な地理情報データをインターネットに公開します。
  - 【特徴】
    - ・熊谷市の施設情報、防災ハザードマップなどを、パソコンやスマートフォンなどでいつでも、どこからでも確認することができます。
  - 【効果】
    - ・これまで市役所に来庁しないと閲覧できなかった情報がインターネットで閲覧・印刷できるようになり、市民や事業者の利便性の向上が期待できます。同時に来庁による確認件数の減少により、窓口の混雑緩和や対応時間の縮減が見込まれます。
    - ・ハザードマップや避難場所の位置を地図上に表示しており、もしもの時に備えて避難経路を事前確認することができます。
- 特徴やPRポイント
  - ・これまで媒体や形式が異なるもので公開していた、ハザードマップ（洪水・地震）、埋蔵文化財包蔵地情報、施設情報、見どころ、AED情報に、新たに認定路線網図、公共下水道台帳、農業集落排水管路台帳を加えた9種類の地図情報を同一のポータルサイトで公開します。
  - ・当初公開していない地図情報についても順次積極的に公開していきます。3月中には、都市計画情報、都市計画法第34条第11号区域図を追加公開します。
  - ・それぞれの地理情報は、背景地図（地形図、案内地図、航空写真）を切り替えて表示ができます。また、異なる地図を2画面表示して同時に閲覧できるため、活用の幅が広がります。
  - ・「くまっぷ」トップページでは、視覚的なわかりやすさを重視し、利用者が感覚的に必要な情報にアクセスできるよう配慮しました。
  - ・地理情報で保有するデータは、オープンデータとしても公開し、誰もが自由に二次利用できるようにしました。
- その他
  - ・従前から市ホームページで公開している「くまっぷ」を統合型GIS導入に合わせ、名称を引き継ぎ内容を充実させて公開するものです。
  - ・統合型GISについては、3月からの本稼働に向け15課39地図情報の整備や移行を行い、「くまっぷ」に公開する地図のほか地番図、道路台帳図、普通財産管理図などを庁内で共有し、事務の効率化を図ります。

※ 資料の有無(  有 ・ 無 )

担当者 総合政策部情報政策課 石川  
連絡先 電話048-524-1111 内線230

# 【資料1】 トップページイメージ

くまがや Kumagaya City Map

熊谷市 公式ホームページ

使い方ガイド

「くまがや」とは・・・  
地図や画像を利用して熊谷市の行政情報や地図情報をインターネットを通じて、市民の皆様にはわかりやすく公開・提供するサイトです。

お知らせ  
2020-1-24  
ここはテストサイトです。

掲載マップ一覧    ご覧になりたい情報マップの「地図検索」をクリックすると、検索トップページに遷移します。

施設情報  
施設情報を確認できます。  
地図検索

洪水ハザードマップ  
洪水ハザードマップを確認できます。  
地図検索

地震ハザードマップ  
地震ハザードマップを確認できます。  
地図検索

認定路線網図  
認定路線網図を確認できます。  
地図検索

下水道台帳  
下水道台帳を確認できます。  
地図検索

農業集落排水管路台帳  
農業集落排水管路台帳を確認できます。  
地図検索

埋蔵文化財包蔵地マップ  
埋蔵文化財包蔵地マップを確認できます。  
地図検索

見どころ  
見どころを確認できます。  
地図検索

AED情報  
AED情報を確認できます。  
地図検索

オープンデータカタログ  
熊谷市オープンデータサイトです。

スマートフォンサイトはこちら

QRコードをお読みください。  
(一部未対応の機種があります)

ご利用上の注意 | お問い合わせ  
熊谷市役所 〒360-8601 埼玉県熊谷市高町2丁目47-1 048-524-1111

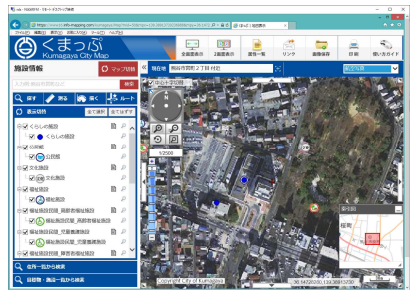
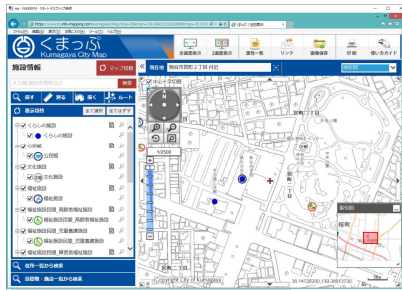
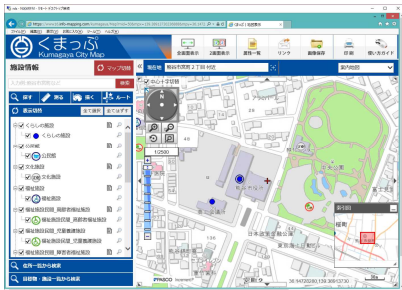
Copyright Kumagaya City. All rights reserved.

- ・各パネルを選んでマップを表示できるほか、オープンデータとしても公開します。

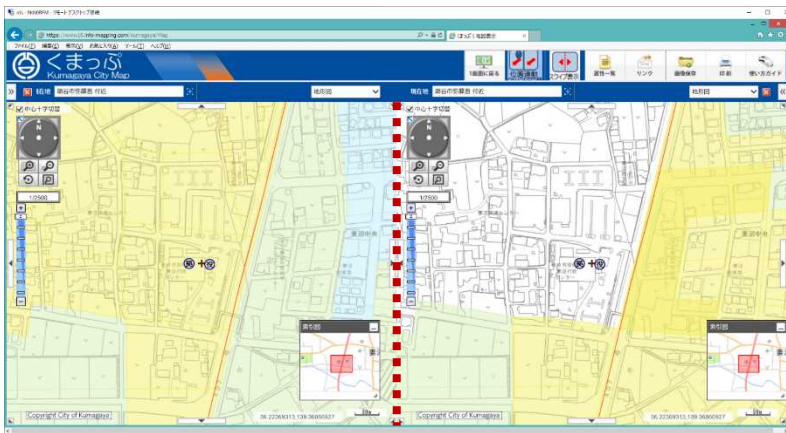
## 【資料2】 地図の表示機能

### ○背景地図の切り替え

(左から、案内地図、地形図、航空写真)

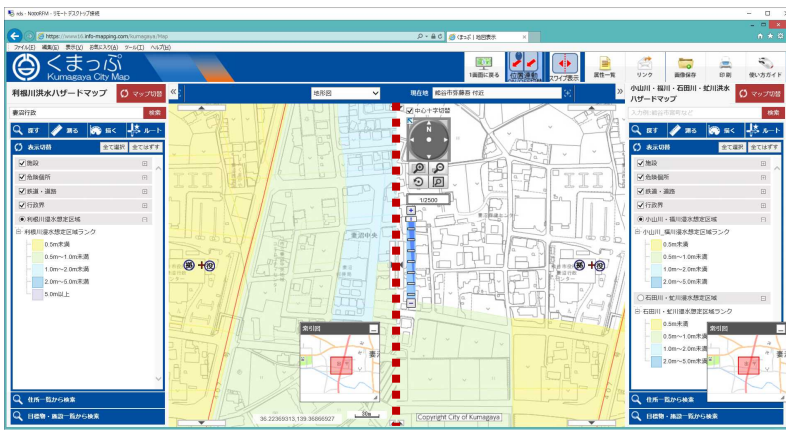


### ○2画面表示



- ・妻沼行政センター付近の浸水想定域

(左が利根川洪水ハザードマップの浸水域、右が福川洪水ハザードマップの浸水域)



- ・凡例を表示することも可能です。