

 立正大学 ×  熊谷市

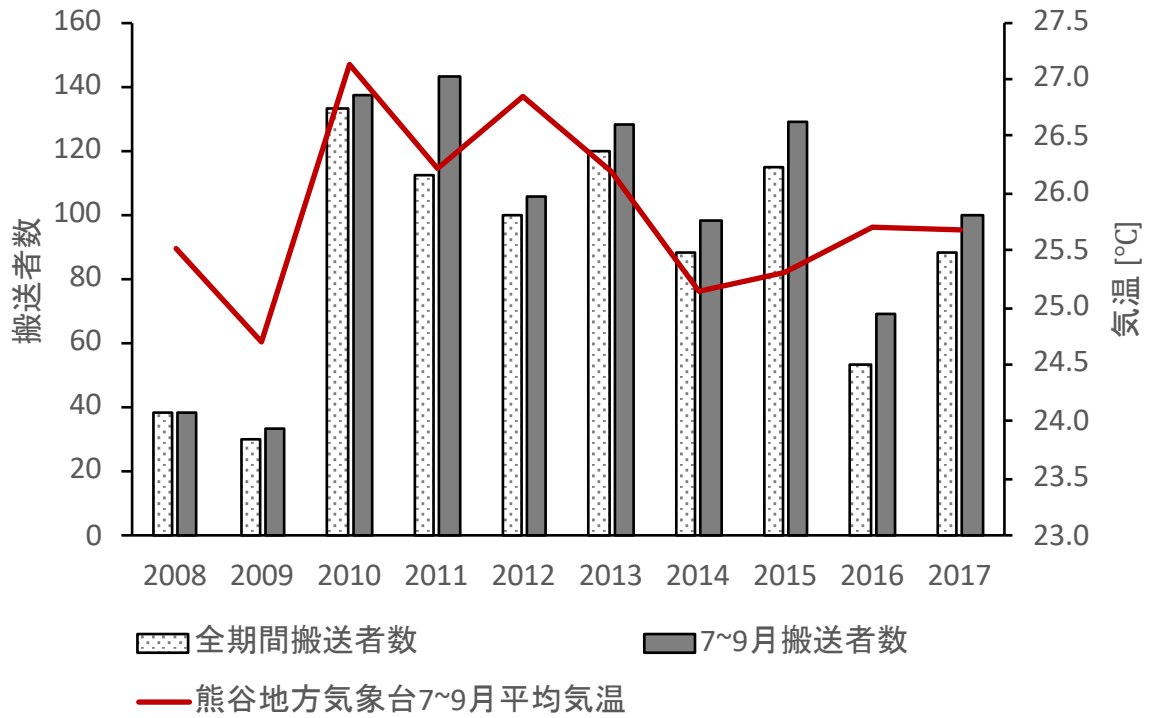
熊谷市の熱中症 資料集

めざせ！暑さ対策研究日本一支援事業

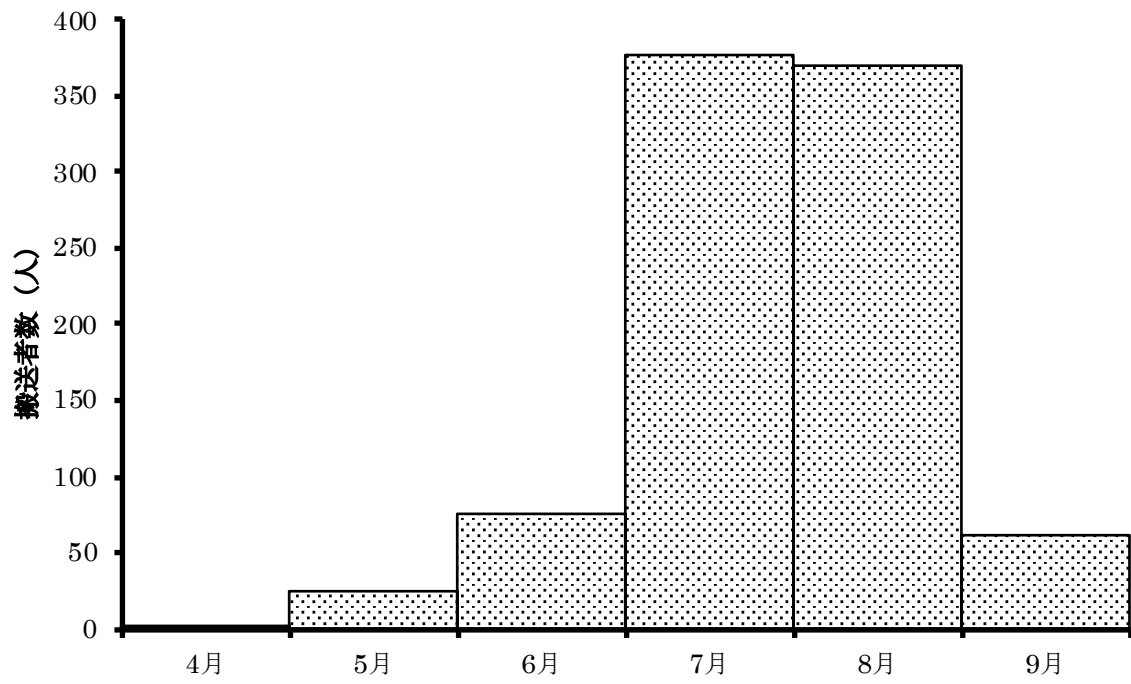
本稿の各種資料は、熊谷市役所より提供された熊谷市熱中症救急搬送データ、ならびに、気象庁の気象観測値に基づいて作成されたものです。

立正大学地球環境科学部
環境気象学分野

年間合計熱中症搬送者数と熊谷地方気象台における気温の経年変化

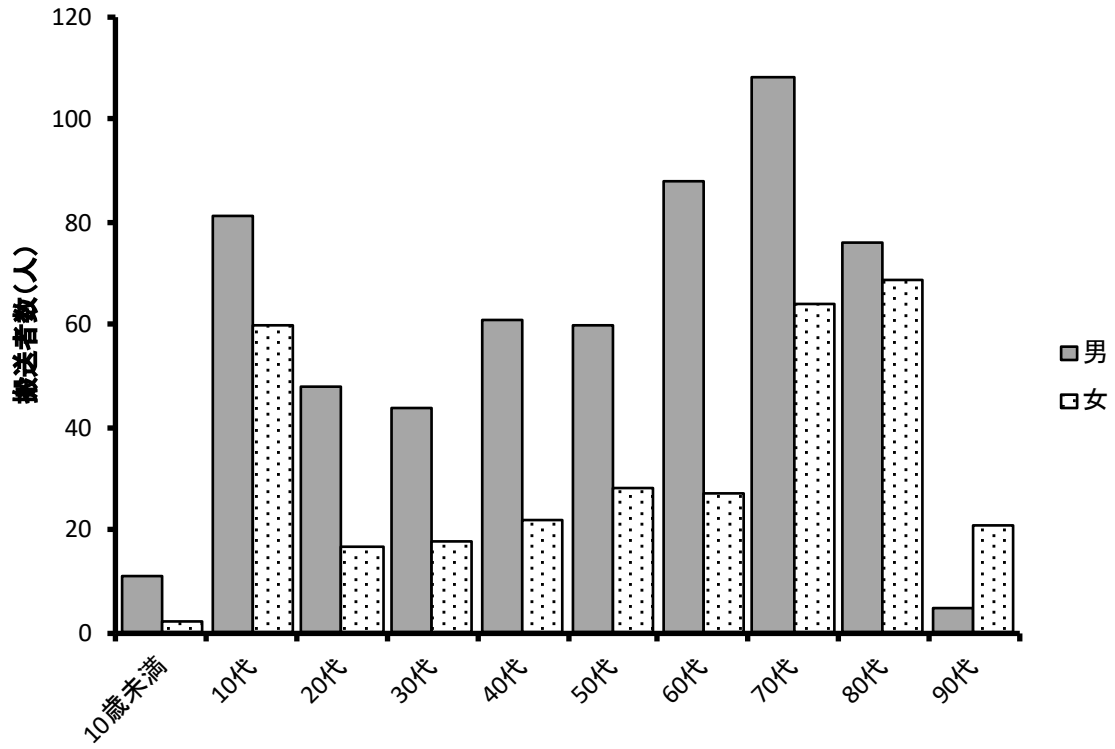


月ごとの熱中症搬送者数



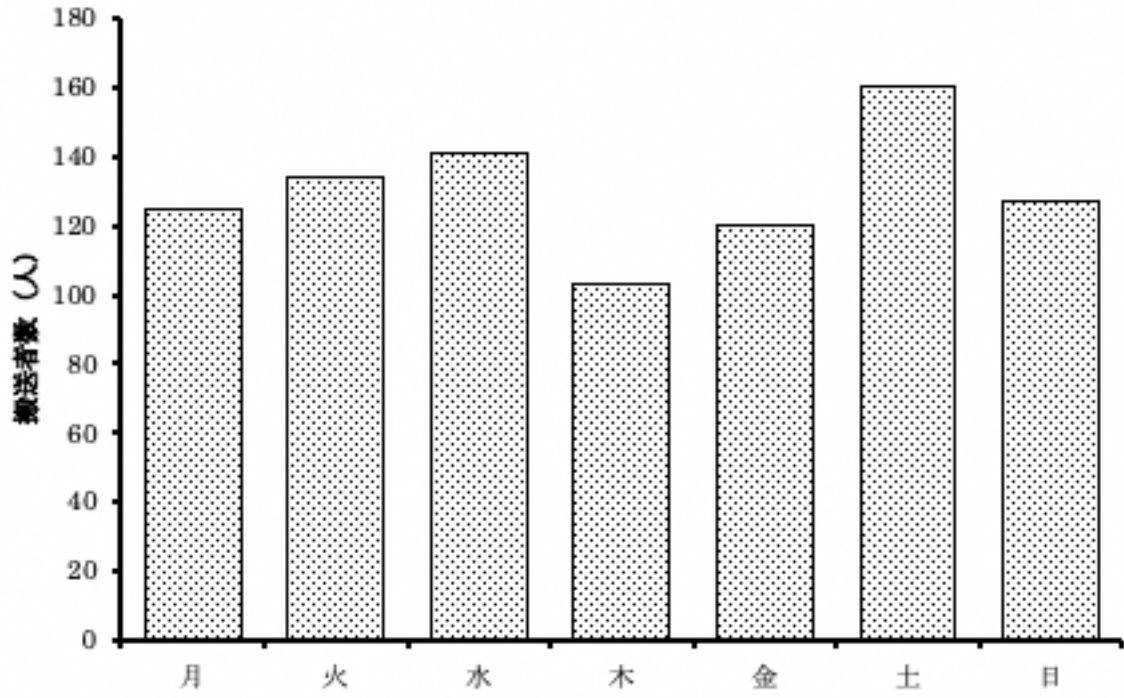
* 2010-2017年データに基づく

性別、年代別の熱中症搬送者数



* 2010-2017年データに基づく

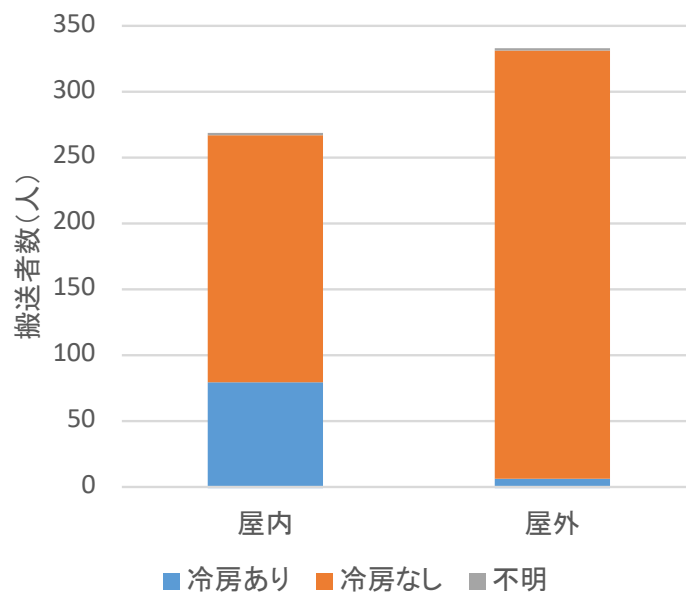
曜日別の熱中症搬送者数



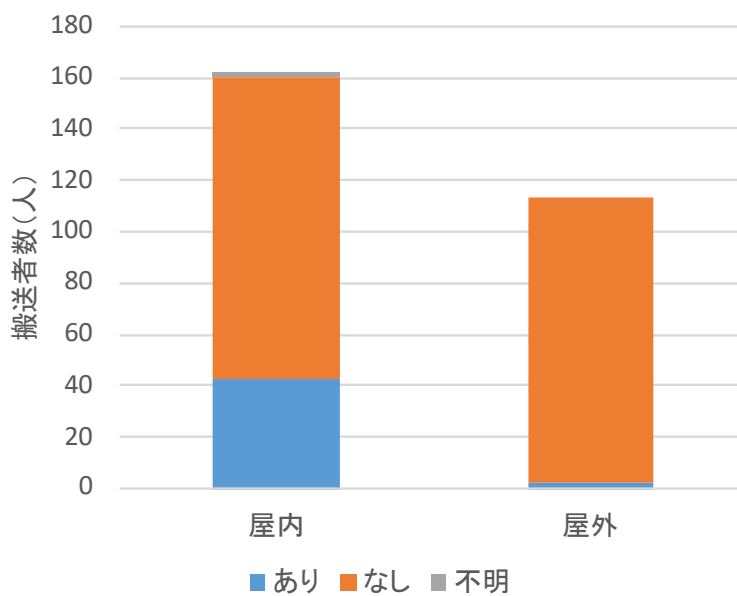
* 2010-2017年データに基づく

屋内・屋外、冷房使用あり・なし別の熱中症搬送者数

【全年齢層】

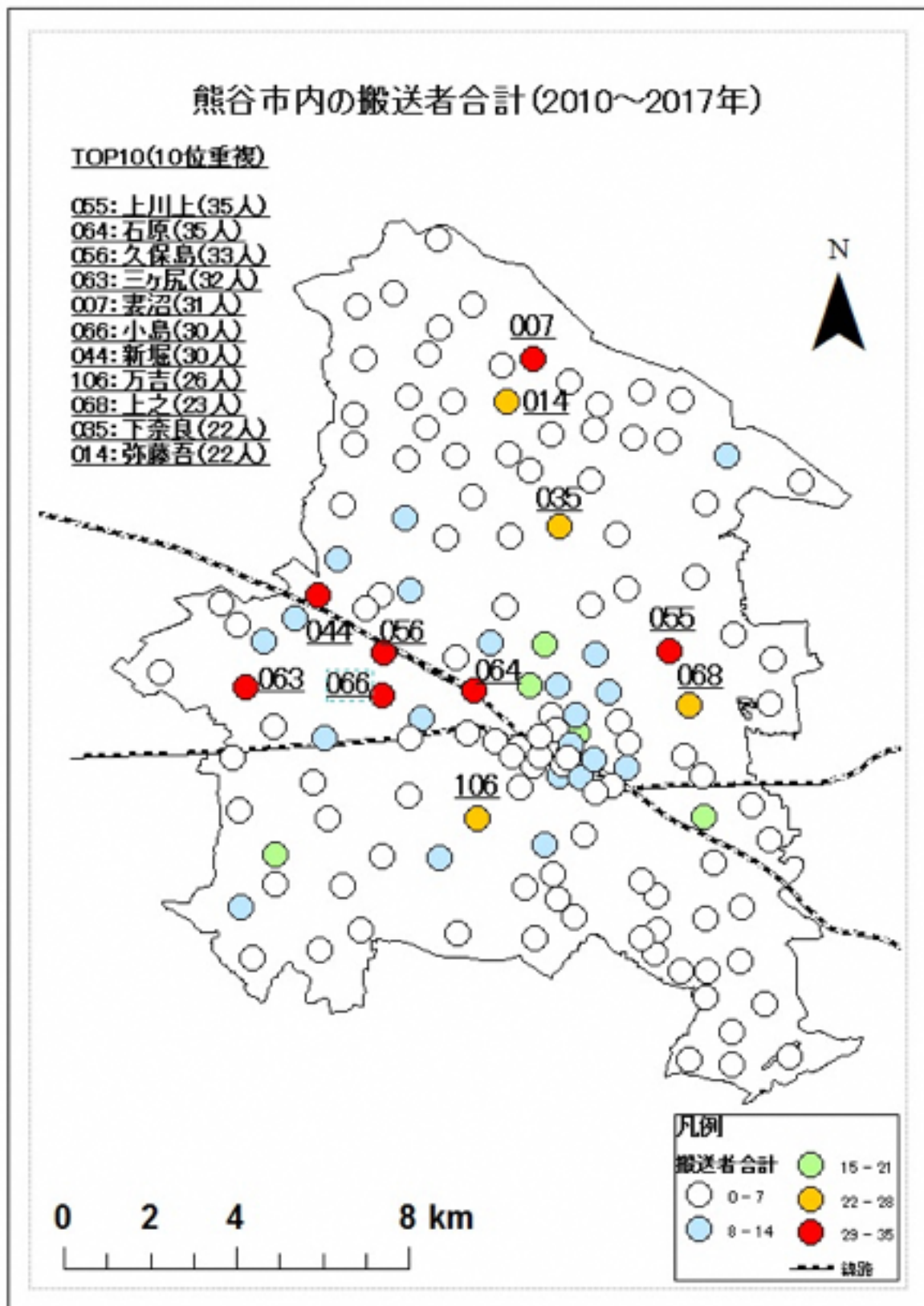


【高齢者（65歳以上）】

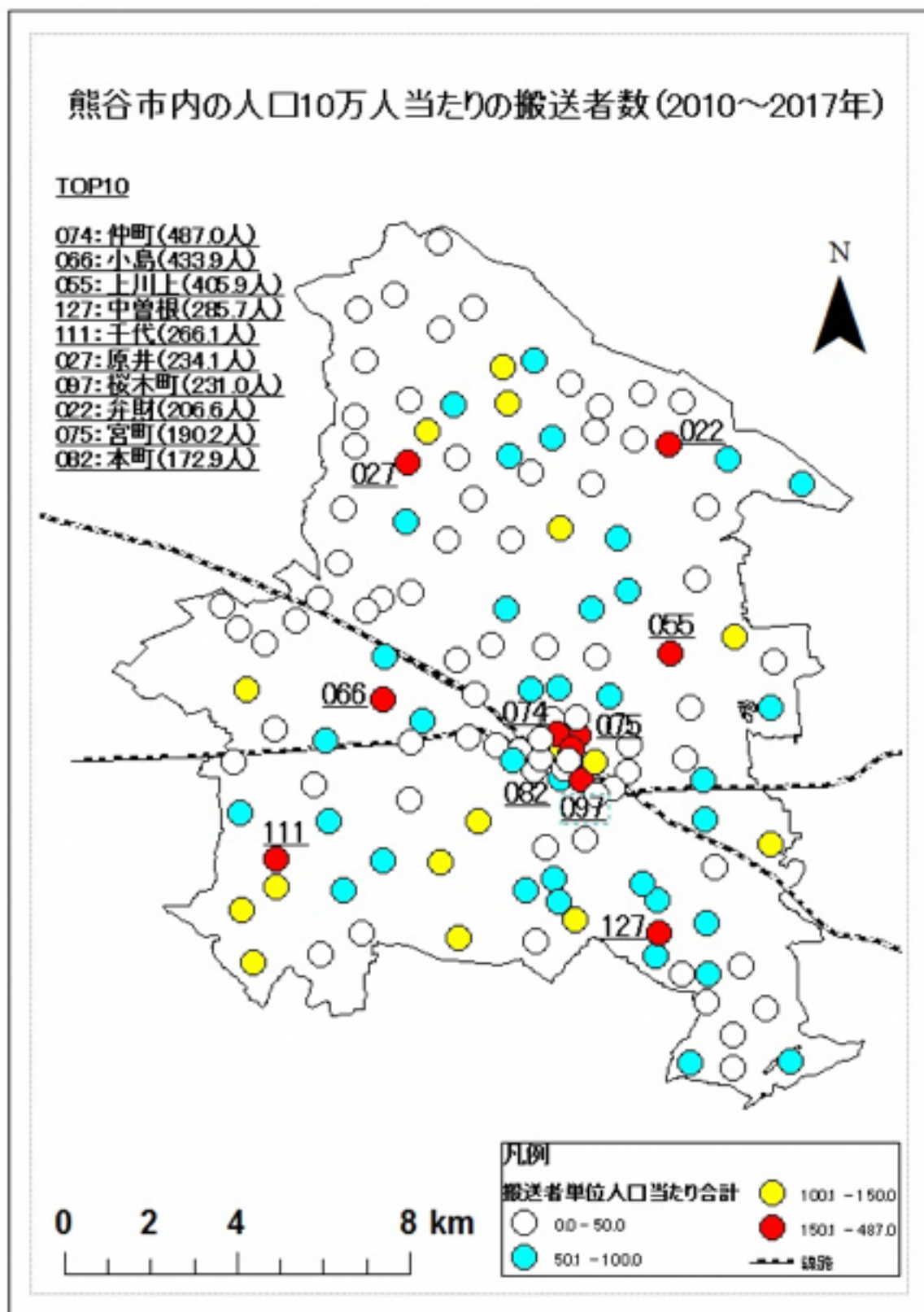


* 2010-2017年データに基づく

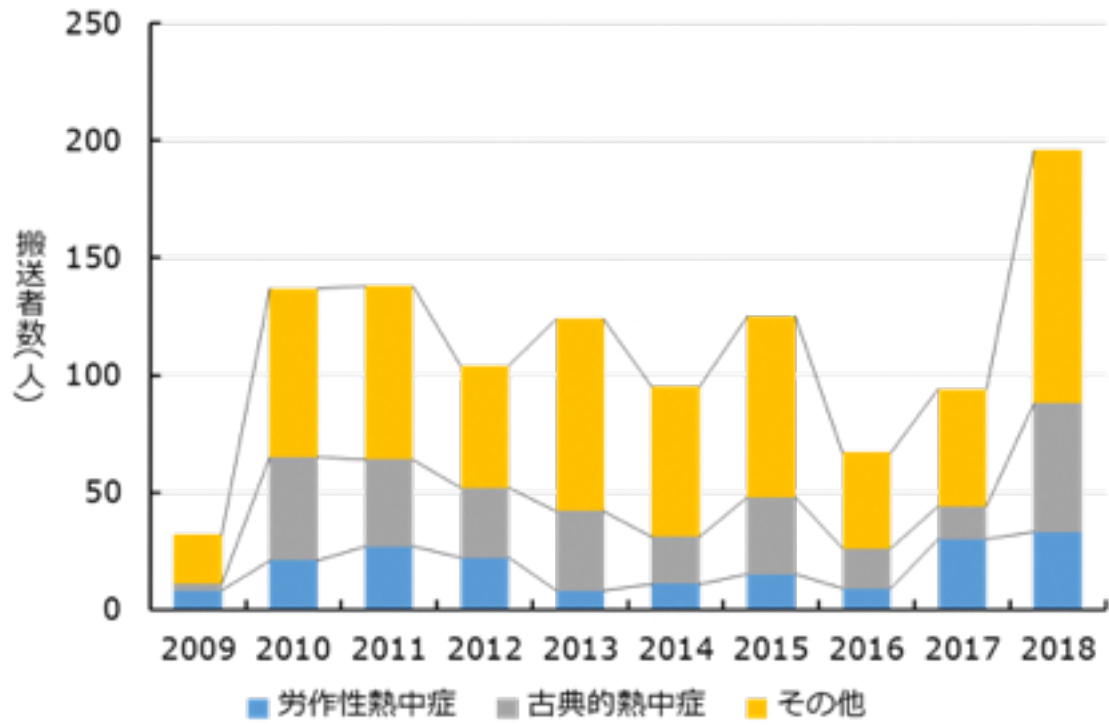
大字ごとの熱中症搬送者数



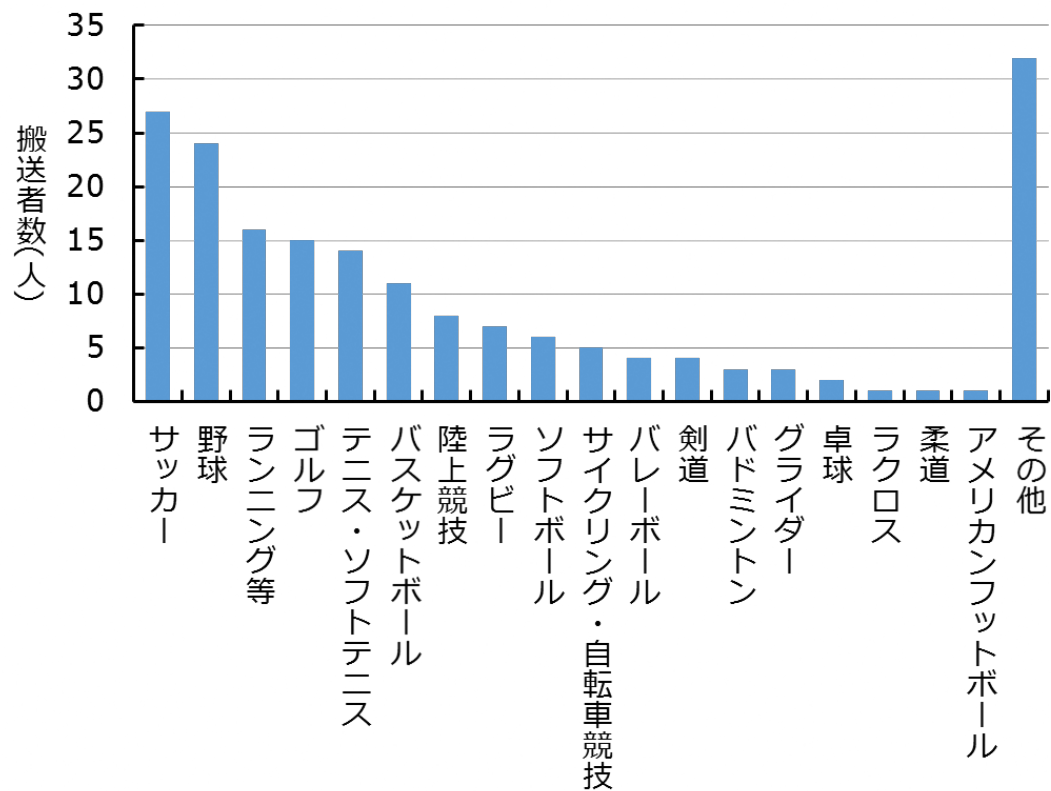
大字ごと、人口10万人あたりの熱中症搬送者数



熱中症タイプ別の年間熱中症搬送者数

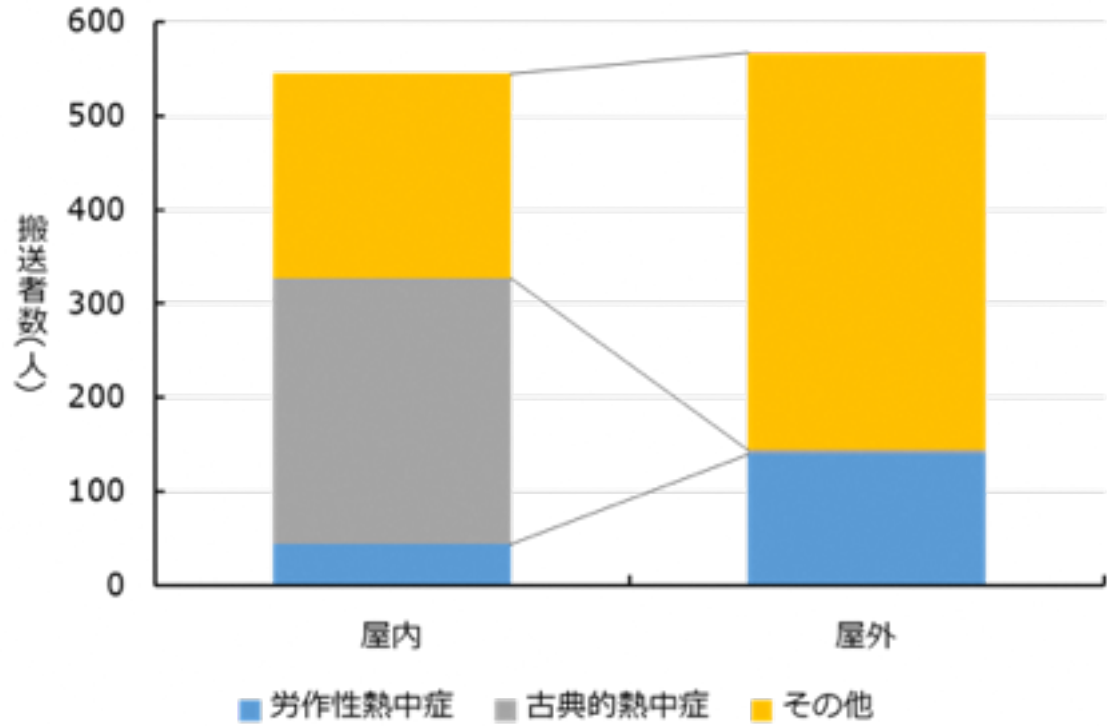


労作性熱中症発症時の活動別の熱中症搬送者数



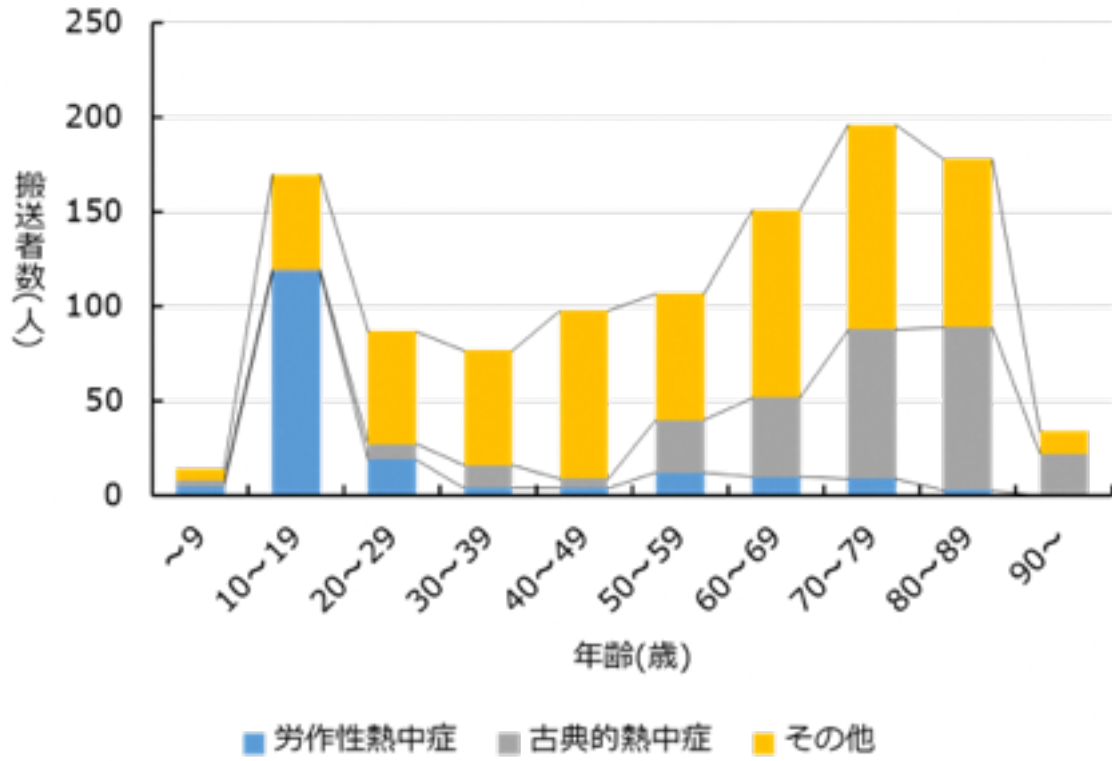
* 2009~2018年データに基づく

熱中症タイプ別、屋内・屋外別の熱中症搬送者数



* 2009~2018年データに基づく

熱中症タイプ別、年齢層別の熱中症搬送者数



* 2009~2018年データに基づく