



景観ワークショップを開催します！



地域の方々のご協力により整備し、水やりや除草などのお世話していただいている花壇について花植えや木のせん定などの景観ワークショップを下記のとおり開催します。

【開催日時など】

日時：10月6日(土)
午後1時～午後4時

場所：錦町公民館前

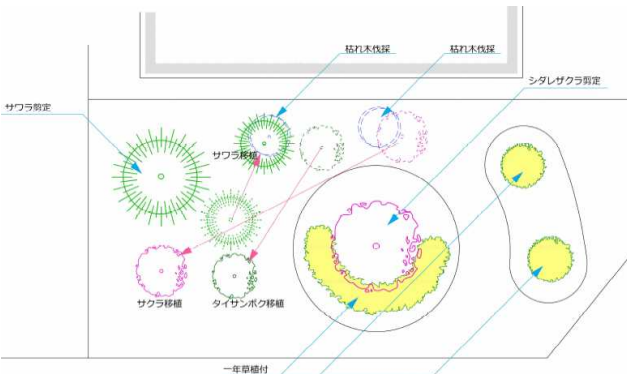
内容：羽生妻沼線手押し信号脇
花壇の手入れ

持ち物：軍手、使い慣れた園芸用品

服装：汚れてもよい服装



【作業内容（その1）】



【木の移植・撤去】

- ① 枯れ木の撤去(サワラ)
- ② サクラの移植
- ③ タイサンボクの移植

移植については、時間を要するため、当日は、1ヶ所のみの実演となります。



※植栽の配置は当日の進行状況で変更になる可能性があります。

【作業内容（その2）】

【枝のせん定】

- ① しだれ桜の枝のせん定
- ② サワラのせん定
- ③ その他樹木のせん定(目的)

風通しを良くし、日光が十分に行き渡るようにします。理想の樹形をイメージしながら切る枝を決めます。



普段からこんなことで悩んだり疑問に思ったりしていませんか？

○花を植えるとき、どう植えたらよきれいに見えることができるのかな？

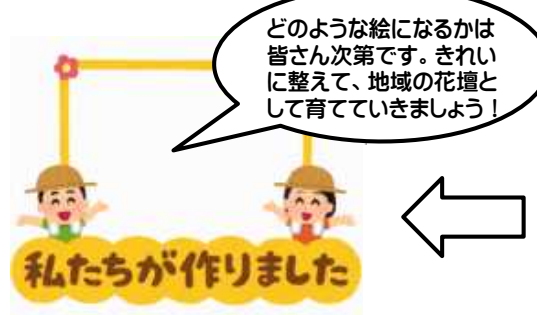
○家に植える木には、どんな木がいいのかな？

○枝が伸びて伸びてしょうがないけど、どうやって切ればいいのか？

○どんなことに気をつけて切ればいいのか？
e t c . . .

良い機会なので、分からないことは全部聞いてしまいましょう！

右の写真が現在の状況です。



【作業内容（その3）】

【一年草の定植】

シンボルである中央にあるしだれ桜のまわりと勾玉型の花壇に色鮮やかな花を植えます。

(植え方のコツ)

隣り合う花の色や配置に気をつけながら、お互いが引き立つように植えます。



講師の紹介

当日は、園芸講師の先生をお招きして花植えのやり方、木の移植、枝の剪定などを教えていただきながら行っていきます。

～講師紹介～

関 隆夫 さん

株式会社湘南グリーンサービス
取締役副社長

※昨年まで講師を行っていた玉崎先生もいらっしゃるかも・・・



【お問い合わせはこちらまで】 熊谷市 都市整備部 都市計画課
〒360-0195 熊谷市中曾根654番地1(大里庁舎)
TEL:0493-39-4813(直通) E-mail:toshikeikaku@city.kumagaya.lg.jp