
救 急 ・ 救 助

事故種別出動状況等

平成22年中

種別		月別												合計	前年 合計	増減 数
		1月	2月	3月	4月	5月	6月	7月	8月	9月	10月	11月	12月			
出動件数		684	608	648	653	613	624	765	717	669	635	636	736	7,988	7,168	820
救急事故種別件数	火災	6	1	8	2	3	2	7	2	2	2	4	3	42	55	△ 13
	自然															
	水難			1				1	2					4	1	3
	交通	83	92	83	83	85	89	95	85	99	91	93	81	1,059	970	89
	労災	7	7	8	9	10	9	11	13	8	3	12	9	106	100	6
	運動	5	7	2	20	15	10	10	14	9	12	8	4	116	110	6
	一般	86	61	80	67	66	84	65	79	79	76	80	103	926	824	102
	加害	4	3	4	10	6	6	9	5	5	10	6	7	75	77	△ 2
	自損	10	9	13	20	13	16	12	16	6	13	8	5	141	136	5
	急病	417	368	387	376	348	350	492	436	383	382	380	466	4,785	4,210	575
その他	66	60	62	66	67	58	63	65	78	46	45	58	734	685	49	
傷病者搬送件数		619	563	591	594	561	575	684	647	610	579	581	651	7,255	6,460	795
不搬送件数		65	45	57	59	52	49	81	70	59	56	55	85	733	708	25
医師器材搬送件数																
搬送人員	男	359	305	323	332	316	322	396	342	317	292	311	380	3,995	3,546	449
	女	270	268	279	271	260	267	302	308	297	307	282	274	3,385	3,033	352
	計	629	573	602	603	576	589	698	650	614	599	593	654	7,380	6,579	801

事故種別署別出動状況

平成22年中

種別		署別							合計
		熊谷消防署	玉井分署	江南分署	中央消防署	荒川分署	大里分署	妻沼消防署	
出動件数		1,656	1,382	741	2,658		681	870	7,988
救急事故種別件数	火災	4	5	3	21		5	4	42
	自然								
	水難	1	1				1	1	4
	交通	250	199	74	346		83	107	1,059
	労災	15	16	18	20		13	24	106
	運動	38	14	11	37		5	11	116
	一般	170	164	80	336		65	111	926
	加害	23	11	2	25		3	11	75
	自損	27	18	17	51		11	17	141
	急病	991	844	453	1,497		436	564	4,785
	その他	137	110	83	325		59	20	734
傷病患者搬送件数		1,504	1,260	696	2,395		605	795	7,255
不搬送件数		152	122	45	263		76	75	733
医師器材搬送件数									
搬送人員(人)	男	821	677	379	1,330		333	455	3,995
	女	717	607	332	1,093		284	352	3,385
	計	1,538	1,284	711	2,423		617	807	7,380

事故種別時刻別搬送人員

平成22年中(単位:人)

時刻 事故種別	0～2	2～4	4～6	6～8	8～10	10～12	12～14	14～16	16～18	18～20	20～22	22～24	合計
火災	2		1		2	1	2						8
自然													
水難			1								1		2
交通	42	28	23	65	134	127	107	143	163	140	67	51	1,090
労災	2	1	2	2	23	24	12	14	14	8	1	2	105
運動				1	8	26	34	28	14	3	3		117
一般	41	25	29	50	115	94	97	101	95	86	78	51	862
加害	14	4	4	1	3	3		6	4	7	10	9	65
自損	10	4	5	8	7	8	11	10	8	15	11	9	106
急病	268	207	224	345	492	435	435	355	443	477	397	342	4,420
その他	7	13	8	7	84	118	128	88	72	42	23	15	605
合計	386	282	297	479	868	836	826	745	813	778	591	479	7,380

事故種別傷病程度別搬送人員

平成22年中(単位:人)

傷病程度 事故種別	死 亡	重 症	中 等 症	軽 症	そ の 他	合 計
火 災		1	2	5		8
自 然						
水 難			2			2
交 通	7	36	119	928		1,090
労 災		11	37	57		105
運 動		4	24	89		117
一 般	9	124	231	498		862
加 害		1	7	57		65
自 損	9	12	41	44		106
急 病	150	501	1,805	1,964		4,420
その他	4	175	384	42		605
合 計	179	865	2,652	3,684		7,380

救急告示医療機関及びその他医療機関への搬送状況

平成22年中(単位:人)

区分 種別		救急告示医療機関	その他の医療機関	合計	前年計	増減数 △は減
男女別	男	3,570	425	3,995	3,523	472
	女	3,066	319	3,385	3,056	329
	計	6,636	744	7,380	6,579	801
事故種別	急病	3,926	494	4,420	3,855	565
	交通	1,069	21	1,090	1,003	87
	一般負傷	838	24	862	764	98
	その他	797	211	1,008	957	51
	計	6,630	750	7,380	6,579	801
傷病程度別	死亡	163	16	179	156	23
	重症	710	155	865	793	72
	中等症	2,301	351	2,652	2,319	333
	軽症	3,456	228	3,684	3,309	375
	その他				2	△ 2
	計	6,630	750	7,380	6,579	801

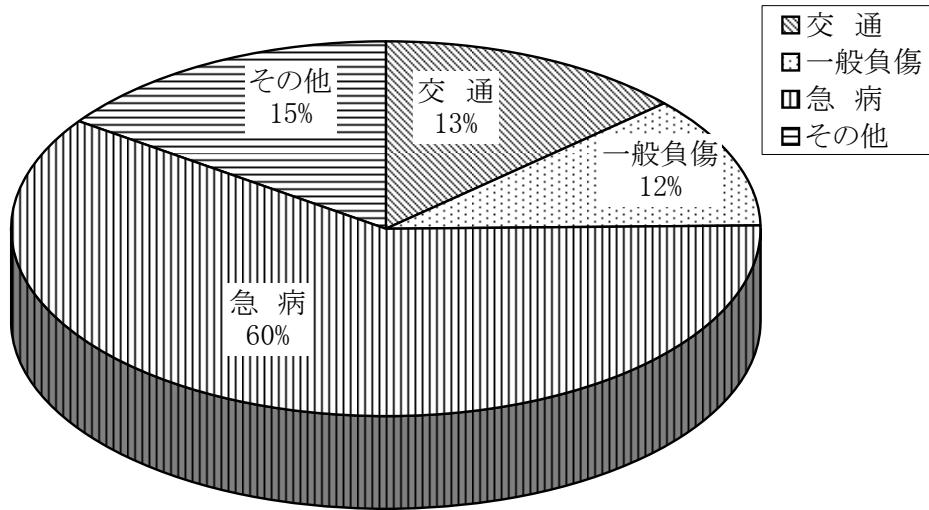
救急告示医療機関 (熊谷市)		
名称	認定日	告示
熊谷外科病院	H21. 2. 28	H21. 3. 3告示第 296号
埼玉慈恵病院	H22.12.17	H23.1.28告示第133号
熊谷総合病院	H22.12.17	H23.1.28告示第133号
関東脳神経外科病院	H22.12.17	H23.1.28告示第133号
熊谷生協病院	H22. 9. 3	H22. 9. 10告示第1218号

傷病程度 (救急事故等報告要領に基づく)	
重症	3週間以上の入院加療を必要とするもの。
中等症	重症又は軽症以外のもの。
軽症	入院加療を必要としないもの。
死亡	初診時において、死亡が確認されたもの。
その他	医師の診断がないもの又は搬送先が医療機関ではない場所へ搬送されたもの。

事故種別出動件数

	交通	一般負傷	急病	その他	合計
出動件数	1,059	926	4,785	1,218	7,988

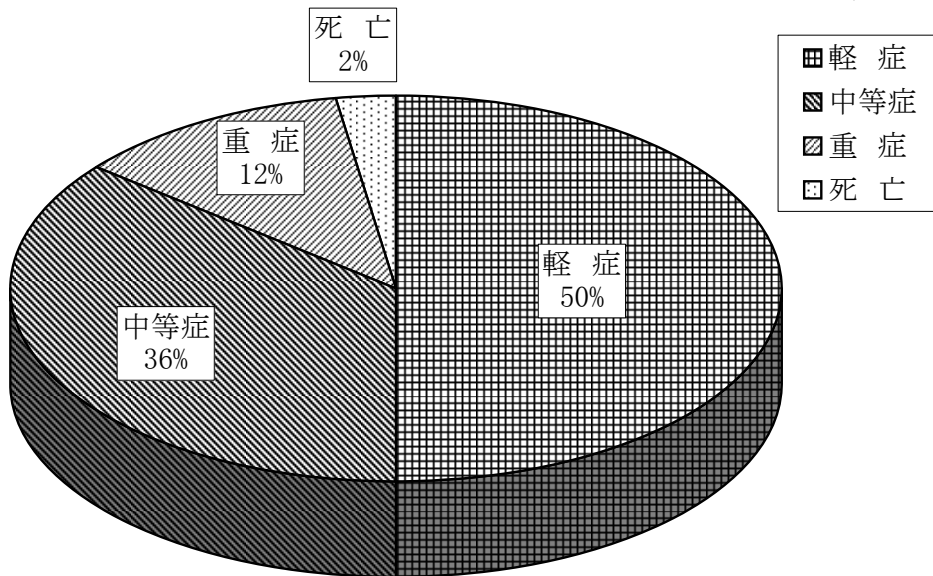
単位:件



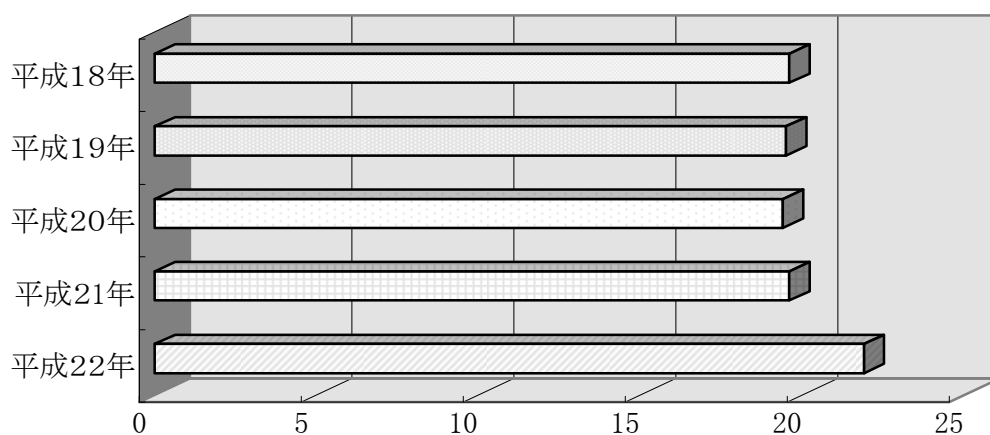
程度別搬送人員

	軽症	中等症	重症	死亡	その他	合計
搬送人員	3,684	2,652	865	179		7,380

単位:人



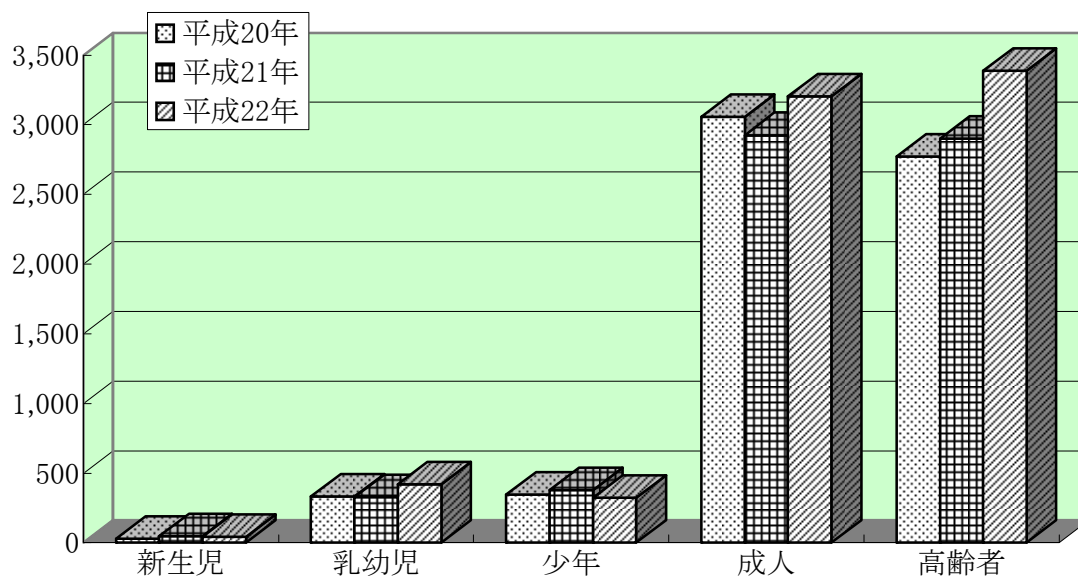
一日平均救急出動件数の年別比較



	平成18年	平成19年	平成20年	平成21年	平成22年
出動件数	19.6	19.5	19.4	19.6	21.9

単位:件

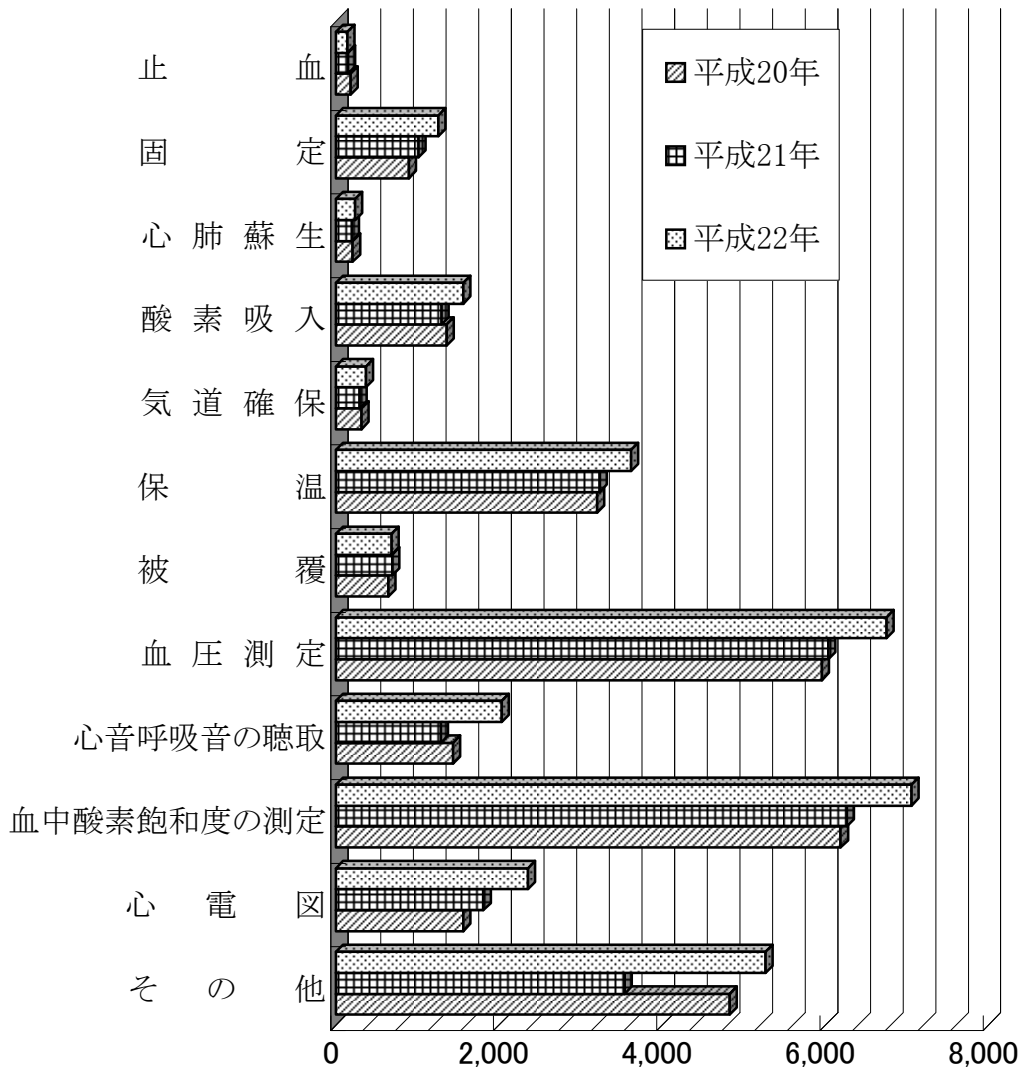
年齢区分別搬送人員



年齢別	新生児	乳幼児	少年	成人	高齢者	合計
	生後29日未	生後29日以上満7歳未	満7歳以上満18歳未	満18歳以上満65歳未	満65歳以上	
平成20年	30	333	347	3,056	2,773	6,539
平成21年	47	327	377	2,926	2,902	6,579
平成22年	45	419	325	3,203	3,388	7,380

単位:人

救急隊員の行った応急処置件数

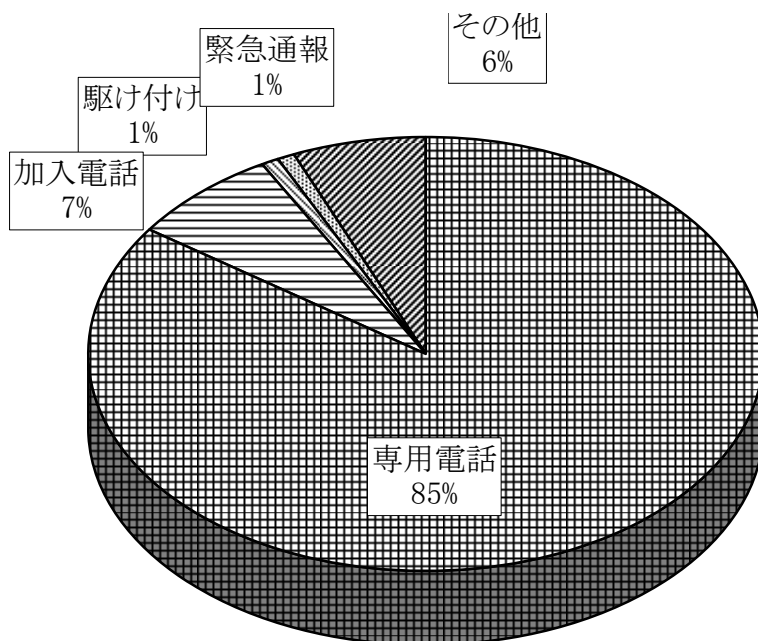


	平成20年	平成21年	平成22年
止血	180	150	144
固定	894	1,012	1,258
心肺蘇生	209	194	234
酸素吸入	1,361	1,297	1,563
気道確保	312	293	371
保温	3,205	3,235	3,620
被覆	645	690	683
血圧測定	5,958	6,037	6,753
心音呼吸音の聴取	1,438	1,286	2,032
血中酸素飽和度の測定	6,190	6,262	7,060
心電図	1,562	1,810	2,357
その他	4,828	3,541	5,265

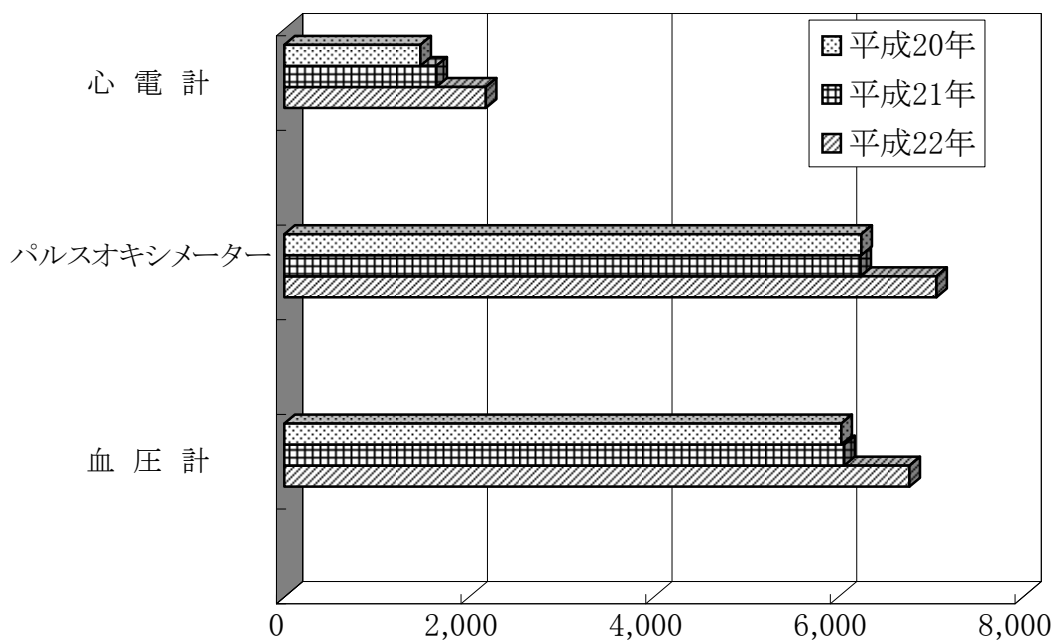
単位:件

救急事故覚知別状況

覚知別	専用電話	加入電話	駆け付け	緊急通報	その他	合計
回数	6,768	575	78	62	505	7,988



医療資器材の使用状況



	血圧計	パルスオキシメーター	心電計
平成20年	6,034	6,251	1,474
平成21年	6,065	6,241	1,647
平成22年	6,771	7,063	2,183

救 助 統 計

	平成22年			平成21年			出動件数 増 減
	出動件数	活動件数	救助人員	出動件数	活動件数	救助人員	
総 数	113	79	57	125	95	53	△12
火 災	32	32	5	45	45	2	△13
交通事故	40	24	29	32	14	17	8
水難事故	4	2	2	2	1		2
風水害等 自然災害							0
機械による 事故	3	2	7				3
建物等による 事故	9	9	7	7	6	5	2
ガス及び 酸欠事故	5	3	1	4	2	2	1
爆発事故							0
その他	20	7	6	35	27	27	△ 15

- ※ 1 出動件数とは、救助隊が救助を目的として出動した件数をいう。
 2 活動件数とは、救助隊が要救助者を救出するために活動した件数をいう。
 3 救助人員とは、救助隊により救出された人員をいう。

月別救助出動件数

平成22年中

区分		月別												計
		1月	2月	3月	4月	5月	6月	7月	8月	9月	10月	11月	12月	
火災	出動	3	1	7	1	2	1	7	2	1	1	3	3	32
	活動	3	1	7	1	2	1	7	2	1	1	3	3	32
	救助人員		1	1				2					1	5
交通	出動	6	5	2	3	2	5	6	3	6	1	1		40
	活動	3	3	1	2	1	5	3		5		1		24
	救助人員	5	3	1	2	1	7	3		6		1		29
水難	出動	1		1		1			1					4
	活動					1			1					2
	救助人員					1			1					2
自然災害	出動													0
	活動													0
	救助人員													0
機械	出動			1	1					1				3
	活動			1						1				2
	救助人員			1						6				7
建物	出動	2	1				2		1	2	1			9
	活動	2	1				2		1	2	1			9
	救助人員	2					2		1	1	1			7
ガス	出動	1			1			2	1					5
	活動	1						2						3
	救助人員	1												1
爆発	出動													0
	活動													0
	救助人員													0
その他	出動	3		1	1	1	2	4	2	2	1	2	1	20
	活動	2					1	2	1			1		7
	救助人員	2					1	2				1		6
合計	出動	16	7	12	7	6	10	19	10	12	4	6	4	113
	活動	11	5	9	3	4	9	14	5	9	2	5	3	79
	救助人員	10	4	3	2	2	10	7	2	13	1	2	1	57

事故種別発生場所別活動件数

平成22年中

事故種別 発生場所		火 災		交通 事故	水難 事故	自然 災害	機械 事故	建物 事故	ガス 酸欠 事故	爆発 事故	その他	計
		建物	建物 以外									
屋 内	住 居	19						7	3		2	31
	その他の屋内	10					1	1			2	14
屋 外	道 路											0
	高速自動車・国道											0
	その他の道路		1	21							1	23
外 面	水 面				2							2
	内 水 面				2							2
	外 水 面											0
	山 岳											0
	その他の屋外	1	1	3			1	1			2	9
	地 下											0
	そ の 他											0
	計	30	2	24	2	0	2	9	3	0	7	79

※ 「火災」とは、救助隊及び消防隊が出動した火災の内、消防機関が何らかの救助活動を行った火災をいう。

事故種別出動車両等台数

平成22年中

事故種別 車 両		火 災		交通 事故	水難 事故	自然 災害	機械 事故	建物 事故	ガス 酸欠 事故	爆発 事故	その他	計	
		建物	建物 以外										
出 動 車 両	救助工作車	24	2	16	3		2	7	3		5	62	
	消防ポンプ自動車	29	2	20	11		3	8	6		5	84	
	はしご車											0	
	化学車	1										1	
	指揮車	8	1	15	3		1	4	3		2	37	
	救急自動車	5		25	4		2	7	3		3	49	
	船舶											0	
	ヘリコプター												0
	その他				5								5
	消防団車両												0
	計	67	5	76	26	0	8	26	15	0	15	238	

※ 1 事故種別ごとに、救助活動のために出動した車両の台数について記載。

2 「火災」とは、救助隊及び消防隊が出動した火災の内、消防機関が何らかの救助活動を行った火災をいう。