

AI音声の活用

令和7年9月29日
産業振興部商業観光課

普段の仕事内容

熊谷駅前周辺の

まちなか再生担当



和風な市の建物で
カフェをやってみた！



川の上に座れる場
所を作ってみた！



誰でも乗れる電気
自動車をまちなか
に走らせてみた！

AI音声ってなんだろう？

•役割

テキストを入力すると、**AI**が人間のような自然な声で読み上げる。

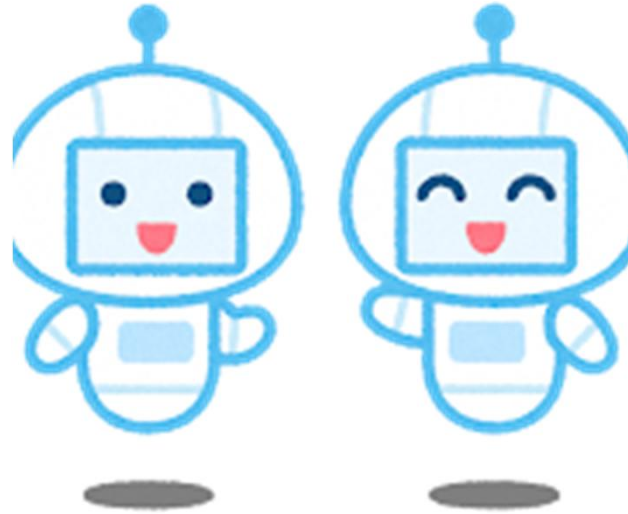
•仕組み

学習する**AI**の特性を使って、人間の声のトーン、ピッチ、リズム、感情表現などをマネして、高品質な音声を作り出す。

•活用例

オーディオブックの朗読、動画のナレーション、コールセンターの自動応答（ボイスボット）など

実際にAIに読んでもらおう！



無料の音声読み上げソフト ボイスゲート (VOICE GATE)

<https://vidweb.co.jp/voicegate/>

まちづくり×AI音声

AI音声をまちづくりに活用しています！



＼グリーンスローモビリティで活用中！／



グリーンスローモビリティとは

- グリーンスローモビリティ（通称グリスロ）とは、
時速20キロメートル未満で公道を走ることができる電動車
- 環境に優しい次世代の交通手段として注目



運行ルート



課題

どこが見どころ
なんだろう、



あの銅像って
なに？



音がないと
なんか気まずい



星川通り周辺の見どころ MAP

マークをクリックすると、見どころの紹介を聞くことができます！
▲至 市役所

AIを音声
を活用！

八木橋百貨店と
旧中山道・宮沢賢治歌碑



1. 星溪園



10. 愛宕八坂神社



4. 戦災者慰
霊
の女神



5. 新風



6. レダ

星川沿いの彫刻



まちなか交流広場

熊谷市営本町駐車場

クマポ

星溪園

石上寺

戦災者慰霊の女神

新風

レダ

お祭り広場

市役所入口

本町二丁目

ゲートビル

花園の歌

やすらぎ

OMA

筑波二丁目

熊谷次郎直実像

熊谷駅

7. やすらぎ

8. 花園の歌

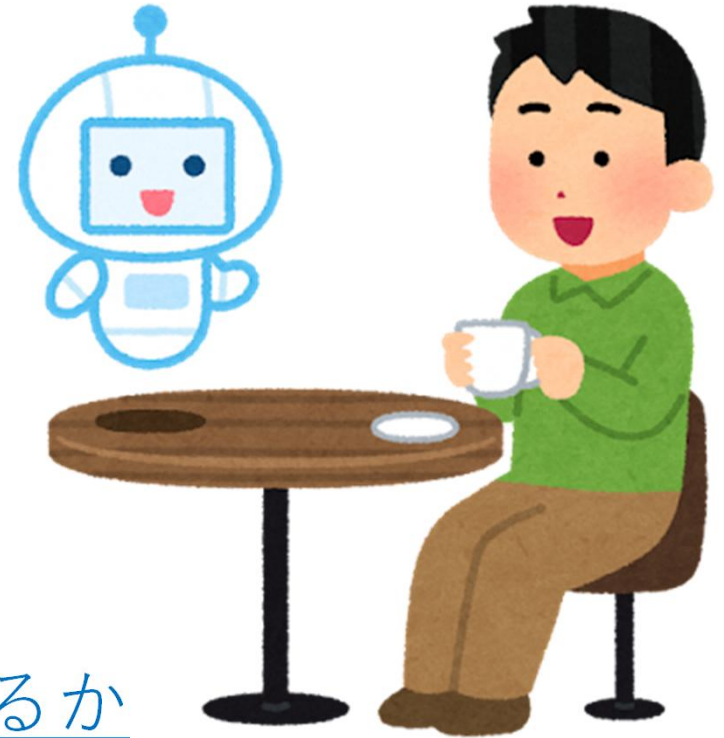
3. 星川

2. 熊谷次郎直実像



最後に

- AIはホントに便利！
 - ただ使うだけではなく
 - ①何のために使えるか
 - ②使うことによってどんな課題が解決できるか
- を考えてみよう！



参考URL

○まちなか再生業務全般について

公民連携のまちづくり：熊谷市ホームページ

<https://www.city.kumagaya.lg.jp/about/seisaku/kouminrenkei/index.html>

○AI音声のサイト

無料のAI音声読み上げソフト | ボイスゲート (VOICE GATE)

<https://vidweb.co.jp/voicegate/>

○グリスロの詳細

グリーンスローモビリティが星川を走ります！：熊谷市ホームページ

<https://www.city.kumagaya.lg.jp/about/soshiki/sangyo/shogyokanko/machinakasaisei/hoshikawagurisuro.html>

ご清聴
ありがとうございました！

ゲームで拓くまちづくりへ続く・・・