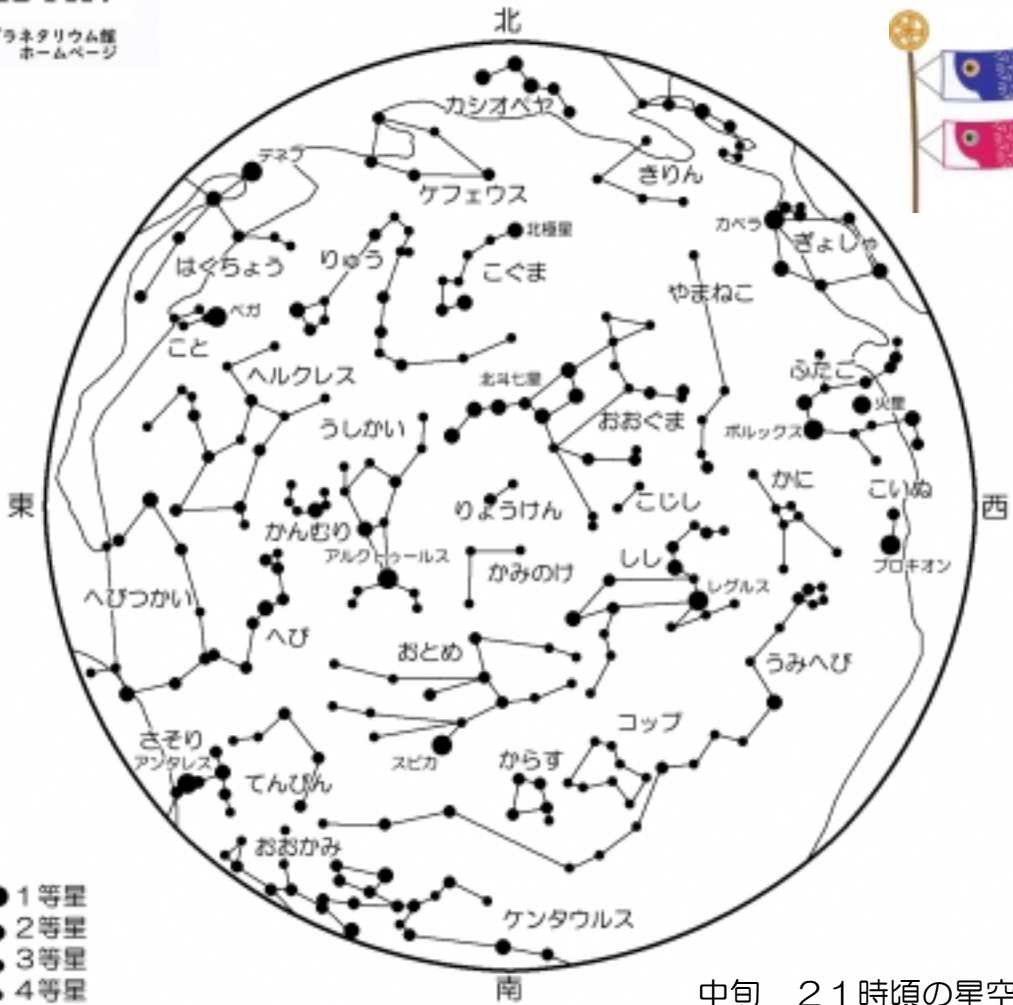


# プラネタリウム 2021年 5月 第486号



熊谷市プラネタリウム館  
ホームページ

熊谷市立文化センタープラネタリウム館  
〒360-0036 熊谷市桜木町2-33-2 Tel...048-525-4554 (FAX兼)  
Email...planeta@vega.ocn.ne.jp URL...http://kumapla.web.fc2.com/  
twitter...https://twitter.com/kumaplaneta  
facebook...https://www.facebook.com/kumaplaneta



- 1等星
- 2等星
- 3等星
- 4等星

中旬 21時頃の星空

<p>▼月の満ち欠け▼</p> <p>4日 ●下弦</p> <p>12日 ●新月</p> <p>20日 ●上弦</p> <p>26日 ○満月</p>	<p>▼二十四節気▼</p> <p>5日 立夏</p> <p>21日 小満</p>	<p>▼主な天文現象等▼</p> <p>13日 細い月と金星が接近</p> <p>16日 月と火星が接近</p> <p>17日 水星が東方最大離角</p> <p>26日 皆既月食</p>
	<p>▼雑節▼</p> <p>1日 八十八夜</p>	

# プラネタリウム番組案内

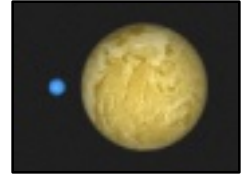
※新型コロナウイルス感染拡大防止のため、予告なく休館となる場合があります

☆一般投影☆ 当日の夜の星座解説と、星にまつわる神話・伝説、  
ためになる話題のコーナーの三部構成です。

投影期間：5 / 9 (日)まで

## 話題『地球の雑学』

この太陽系で、唯一私たちが生存できる惑星、地球。  
今日は、地球についての雑学をどうぞ。  
長い間、地球に住んでいますが、案外知らないこともあります。  
知っているも、日常生活に全く関係ありませんが、ヘーッと思っ  
ようなお話をお聞きください。



地球の水を  
全部集めると・・・

## 神話『ネメアの怪物』

投影期間：5 / 14 (金)から7 / 11 (日)まで

## 話題『キトラ古墳の天文図』

熊谷にも、大小たくさんの古墳がありますが、奈良県明日香村の  
キトラ古墳は、数ある古墳の中で、石室に極彩色の壁画が描かれて  
いたことで、よく知られています。

天井の天文図は、中国式的本格的なもので、天文学的にも貴重な  
資料となっています。

キトラ古墳天文図を現代の星と比べながら見ていきます。



キトラの天文図  
「北方玄武」

お話『三人と怪しいお月さん』(5/14~6/30) 『たなばた』(7/1~7/11)

☆星空の散歩道☆ 星空と音楽をお楽しみいただく番組です

と き：毎月第4土曜日 17：45から (今月は5/22です)

内 容：「爽快な風と緑と星空と」

※未就学児のご入場はご遠慮下さい



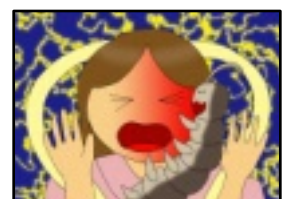
☆おはなし天文館☆ 星座のを見つけ方と、星の伝説  
中心のファミリー向け番組です

と き：毎週日曜日・祝日 午前10：30から

5月のお話「ナターシャとふしぎなひしゃく」

「かみつかれた月」

☆クイズもあります☆



「かみつかれた月」より

# ★☆☆ 星空ウォッチング ☆☆☆

今月の天文現象：5/26 かいきげっしょく 皆既月食

月食は、太陽―地球―月が一直線にならんだとき、太陽の光によってできた地球の影の中を、月が通過することによって、欠けて見えたり、暗く見えたりする現象です。月の一部分が影に入ると「部分食」、全て入ると「皆既食」になります。今回は皆既食で、皆既中の月は赤黒く見えます。

- ☆月の出・・・・・・18：40
- ☆部分食のはじまり・・・18：44
- ☆皆既食のはじまり・・・20：09
- ☆食の最大・・・・・・20：18
- ☆皆既食のおわり・・・20：28
- ☆部分食のおわり・・・21：52



画像：ステラナビゲータ10/(株)アストローツ

この日の満月は、今年地球に一番近い満月で「スーパームーン」とよばれています。正式な天文用語ではありませんが、スーパームーンの皆既月食をながめてみてはいかがでしょうか。

(5月の「おはなし天文館」では、中国に伝わる月食の伝説をご紹介します。)

## ★天体観察会★ 屋上天文台にて(無料)

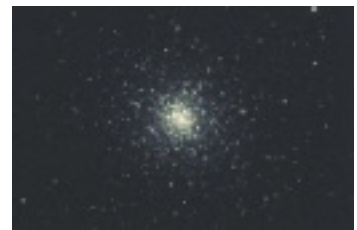
- ① 5月8日(土) 19：30～20：30  
観察する天体…春の二重星、初夏の球状星団など
- ② 5月22日(土) 19：30～20：30  
観察する天体…月、春の二重星、初夏の球状星団など

★定員10人(電話予約制です)

雨天・曇天時は中止となります。

観察する天体は予告無く変わることがあります。

保護者の方は、お子様から目を離さないようお願いします。



M3

(りょうけん座の球状星団)

※画像：国立天文台

### 天体観察会の予約について

観察会の予約開始日は、観察会の日々の1か月前の同日からです。

※ 6月12日(土)の観察会の予約開始日は5月12日(水)、

6月26日(土)の観察会の予約開始日は5月26日(水)です。

(予約開始時刻：午前9時～。電話予約制です。)



# プラネタリウム館のご案内

※新型コロナウイルス感染拡大防止のため、予告なく休館となる場合があります

- ☆**投影開始時刻**
- \* 一回の投影時間は約40分間です
  - \* 途中での出入りはできません
  - \* **当面の間、予約優先です(定員26人)**

	午前	午後		(第4土曜)
火～金 <small>※7月・8月・11月</small>	(団体投影用)	(団体投影用)	15:30 一般投影	
土	(団体投影用)	13:30 一般投影	15:30 一般投影	17:45 星空の散歩道
日・祝	10:30 おはなし天文館	13:30 一般投影	15:30 一般投影	

★団体投影は事前申し込み制(先着順)です。(お電話か一階窓口にて受付)  
 希望日の5日前までにお申し込み下さい。番組内容と投影時間を選択できます。お問い合わせ下さい。

☆**入館料** 一席：大人(高校生以上)100円 子ども(中学生以下)50円  
 障がい者手帳をお持ちの方と、付添の方1名様は無料です。

5月							6月						
日	月	火	水	木	金	土	日	月	火	水	木	金	土
						1			1	2	3	4	5
2	3 憲法 記念日	4 みどりの 日	5 こどもの 日	6 休館	7 休館	8 観客会	6	7 休館	8	9	10	11 休館	12 観客会
9	10 休館	11 【晋 組入 晋】	12	13	14	15	13	14 休館	15	16	17	18	19
16	17 休館	18	19	20	21	22 散歩道 観客会	20	21 休館	22 【保守 点検】	23	24	25	26 散歩道 観客会
23	24 休館	25	26	27	28	29	27	28 休館	29	30			
30	31 休館												

**休館日**

- ・月曜日(祝日の場合は開館、翌日休館)
- ・毎月第一金曜日(祝日の場合は開館、翌週金曜日休館)
- ・祝日にあたる火～木曜日の翌日
- ・年末年始
- ・特別整備期間

星がひとつ一つ違うように  
 人もひとり一人違うから

**エール学院**

受付時間14:00~22:00 日・祝除く

熊谷本校 電話048-522-9851  
 籠原校 電話048-532-1000  
 行田校 電話048-580-5700