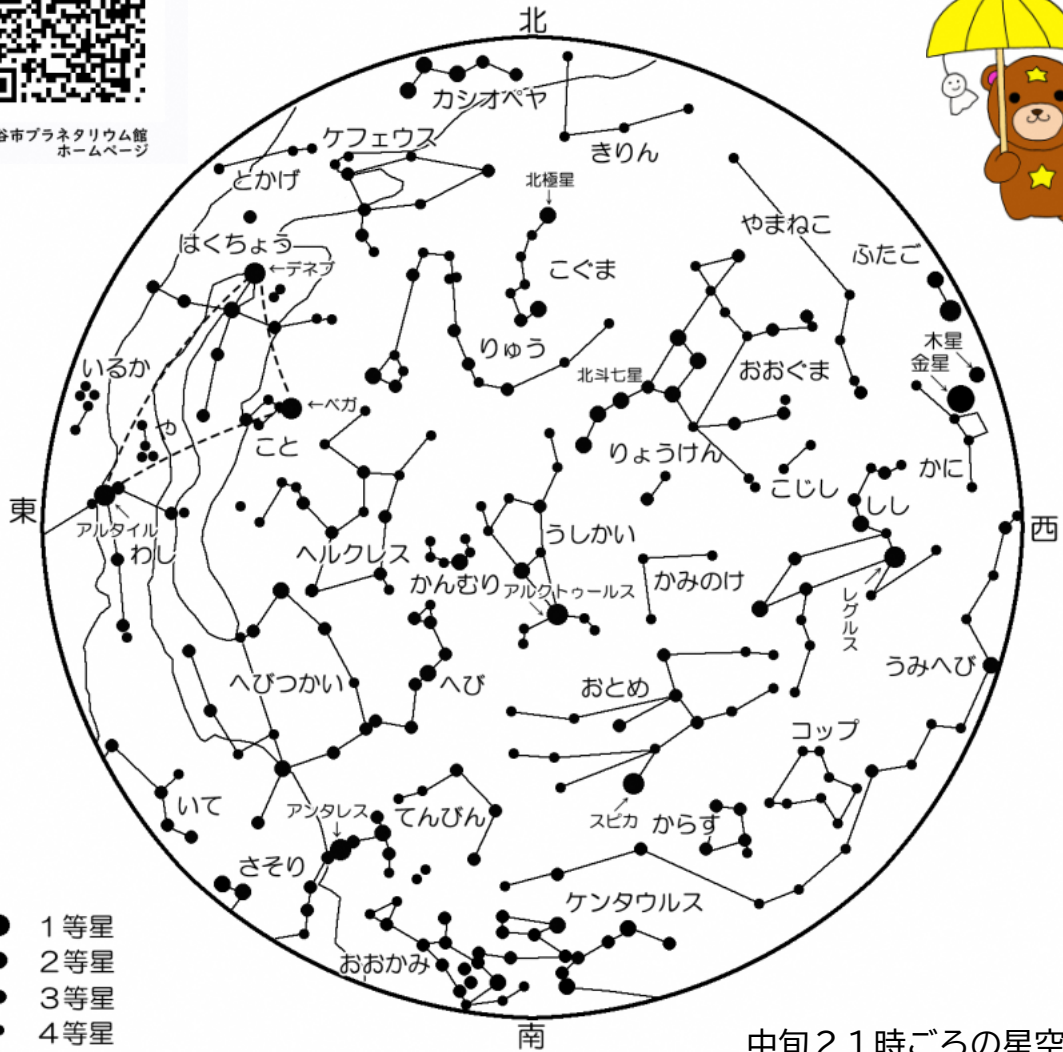


プラネタリウム 2026年 6月 第547号

熊谷市立文化センタープラネタリウム館



熊谷市プラネタリウム館
ホームページ



中旬21時ごろの星空

▼月の満ち欠け▼

- 8日 ●下弦
- 15日 ●新月
- 22日 ●上弦
- 30日 ○満月

▼二十四節気▼

- 6日 芒種
- 21日 夏至

▼雑節▼

- 11日 入梅

▼主な天文現象等▼

- 8～10日 金星と木星が接近
- 10～11日 月と土星が接近(深夜～明け方)
- 16日 水星が東方最大離角(夕方西の空)
細い月と水星が接近(夕方)
- 17日 細い月と木星が接近(夕方)
- 18日 細い月と金星が接近(夕方)

プラネタリウム番組案内

※内容は予告なく変更・休館となる場合があります

☆一般投影☆①当日の夜の星座解説 ②星の神話・伝説 ③話題の三部構成の番組です

投影期間：6/6(土)～7/12(日)まで

神話『太陽神と2つの星座物語』※6/6(土)～6/30(火)

太陽は古代から世界各地で崇められ、神様とされてきました。ギリシャ神話での太陽神はアポロンです。

今回はアポロンと、彼に関係する2つの星座・からす座とへびつかい座にまつわるお話をご紹介します。

※神話のみ7/1(水)～7/12(日)は「たなばたものがたり」に変更予定です。



アポロンと
家来のカラス

話題『銀河系(天の川銀河)を探る!』

私たちの住む地球は、太陽系の中にあり、その太陽系は銀河系、つまり、天の川銀河の中にあります。

天の川銀河は、2000億～4000億の恒星や星間ガスなどが集まってできたものですが、その真の姿が次第に分かってきました。

他の銀河と比較したり、最新の研究成果も取り入れたりしながら、天の川銀河の姿を紹介します。



天の川銀河を正面
(銀河面の北側)から
見た様子
画像：NASA

☆星空の散歩道☆星空と音楽をお楽しみいただく番組です

とき：6/27(土)17:45から

内容：「雨の夜にも・・・星」

※未就学児のご入場はご遠慮ください



☆おはなし天文館☆星座解説と星の伝説2話の番組です

とき：6月中の毎週日曜日 午前10:30から

第1話「長者のかまど」

第2話「七夕ものがたり～しくじったカラス～」

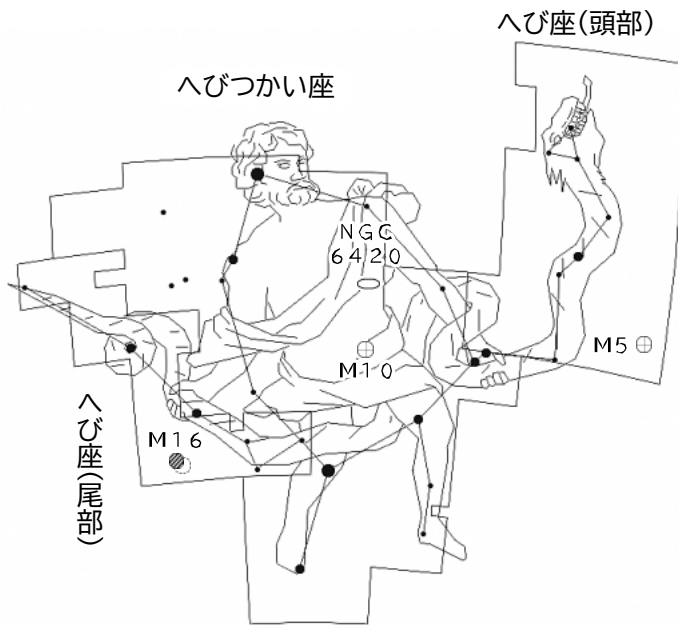
☆クイズもあります☆



「長者のかまど」より

★☆☆ 星空ウォッチング ☆☆☆★

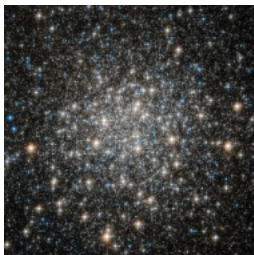
今月の注目星座：へびつかい座・へび座



6/6からの一般投影で神話をご紹介します。ギリシャ神話では医神・アスクレピオスのすがたとされています。へび座はアスクレピオスが持つヘビですが、へびつかい座によって西側の頭部と東側の尾部の2つに分けられています。

へびつかい座にはM10などの球状星団や、2つの小さな銀河が融合してできた銀河NGC 6240があります。

へび座の頭部には、大型の球状星団M5があります。尾部にあるM16は、同じ番号の散開星団と散光星雲が重なり合ったもので、淡い光を背景に、いくつかの星が浮かび上がる様子が楽しめます。その形から「わし星雲」とよばれています。



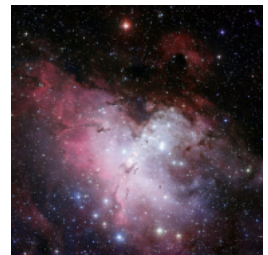
M10
画像:ESA/Hubble & NASA



NGC6240
画像:ESA/Hubble



M5
画像:ESA/Hubble & NASA



M16(わし星雲)
画像:ESO

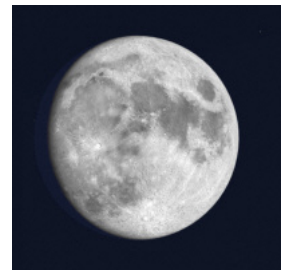
★天体観察会★ 屋上天文台にて(無料)

- ① 6月13日(土) 20:00~21:00
観察する天体…初夏の星雲・星団など
- ② 6月27日(土) 20:00~21:00
観察する天体…月(月齢12)、初夏の星雲・星団など

雨天・曇天時は中止となります。

観察する天体は予告無く変わることがあります。

危険防止のため未就学児の参加はご遠慮ください。



月齢12の月
画像:(c)アストロアーツ

プラネタリウム館のご案内

※予告なく変更・休館となる場合があります

☆投影開始時刻

- *一回の投影時間は約40分間です
- *途中での出入りはできません
- *定員100人です(先着順)



| | 午前 | 午後 | (第4土曜) |
|---------------------------------|------------------|---------------|-----------------------------|
| 火～金 <small>※第1金曜日は休館</small> | (★団体投影用) | (★団体投影用) | 15:30 一般投影 |
| 土 | (★団体投影用) | 13:30 一般投影 | 15:30 一般投影 |
| 日・祝 | 10:30 おはなし天文館 | 13:30 一般投影 | 15:30 一般投影 |
| | | | 17:45 星空の散歩道 (第4土曜のみ) |

★団体投影(20名以上)は事前申し込み制(先着順)です。ご希望日の7日前までにお申し込みください。番組内容・時間はご相談ください。(お電話か一階窓口にて受付)

☆入館料

一席：大人(高校生以上)200円 子ども(小・中学生)100円
 ※小学校入学前の方、障がい者手帳をお持ちの方(付添の方1名を含む)は無料です

6月

| 日 | 月 | 火 | 水 | 木 | 金 | 土 |
|----------|---------|-------------|----|----|---------|--------------|
| | 1 休館 | 2 【番組入替】 | 3 | 4 | 5 休館 | 6 |
| 7 休館 | 8 | 9 | 10 | 11 | 12 | 13 観察会 |
| 14 休館 | 15 | 16 | 17 | 18 | 19 | 20 |
| 21 休館 | 22 | 23 | 24 | 25 | 26 | 27 散歩道観察会 |
| 28 休館 | 29 | 30 | | | | |

7月

| 日 | 月 | 火 | 水 | 木 | 金 | 土 |
|-----------|----------|--------------|----|----|---------|--------------|
| | | | 1 | 2 | 3 休館 | 4 |
| 5 休館 | 6 休館 | 7 | 8 | 9 | 10 | 11 観察会 |
| 12 休館 | 13 休館 | 14 【番組入替】 | 15 | 16 | 17 | 18 |
| 19 海の日 | 20 休館 | 21 休館 | 22 | 23 | 24 | 25 散歩道観察会 |
| 26 休館 | 27 休館 | 28 | 29 | 30 | 31 | |

休館日

- ・月曜日(祝日の場合は開館、翌日休館)
- ・毎月第一金曜日(祝日の場合は開館、翌週金曜日休館)
- ・祝日にあたる火～木曜日の翌日 ・年末年始 ・特別整備期間 等

☆☆☆7月の予定☆☆☆

一般投影：6/6(土)～7/12(日)
 神話「たなばたのものがたり」
 話題「銀河系(天の川銀河)を探る！」
 一般投影：7/18(土)～8/30(日)
 話題「変わった！変わる！」
 星座のはなし
 天体観察会：7/11(土)、25(土)20:00～
 星空の散歩道：7/25(土)17:45～

熊谷市立文化センタープラネタリウム館

〒360-0036 熊谷市桜木町2-33-2
 電話：048-525-4554/FAX：048-501-2823

[Email] planetarium@city.kumagaya.lg.jp
 [URL] <https://www.city.kumagaya.lg.jp/shisetsu/bunka/puraneta.html>
 [X(twitter)] <https://x.com/kumaplaneta>
 [facebook] <https://www.facebook.com/kumaplaneta>