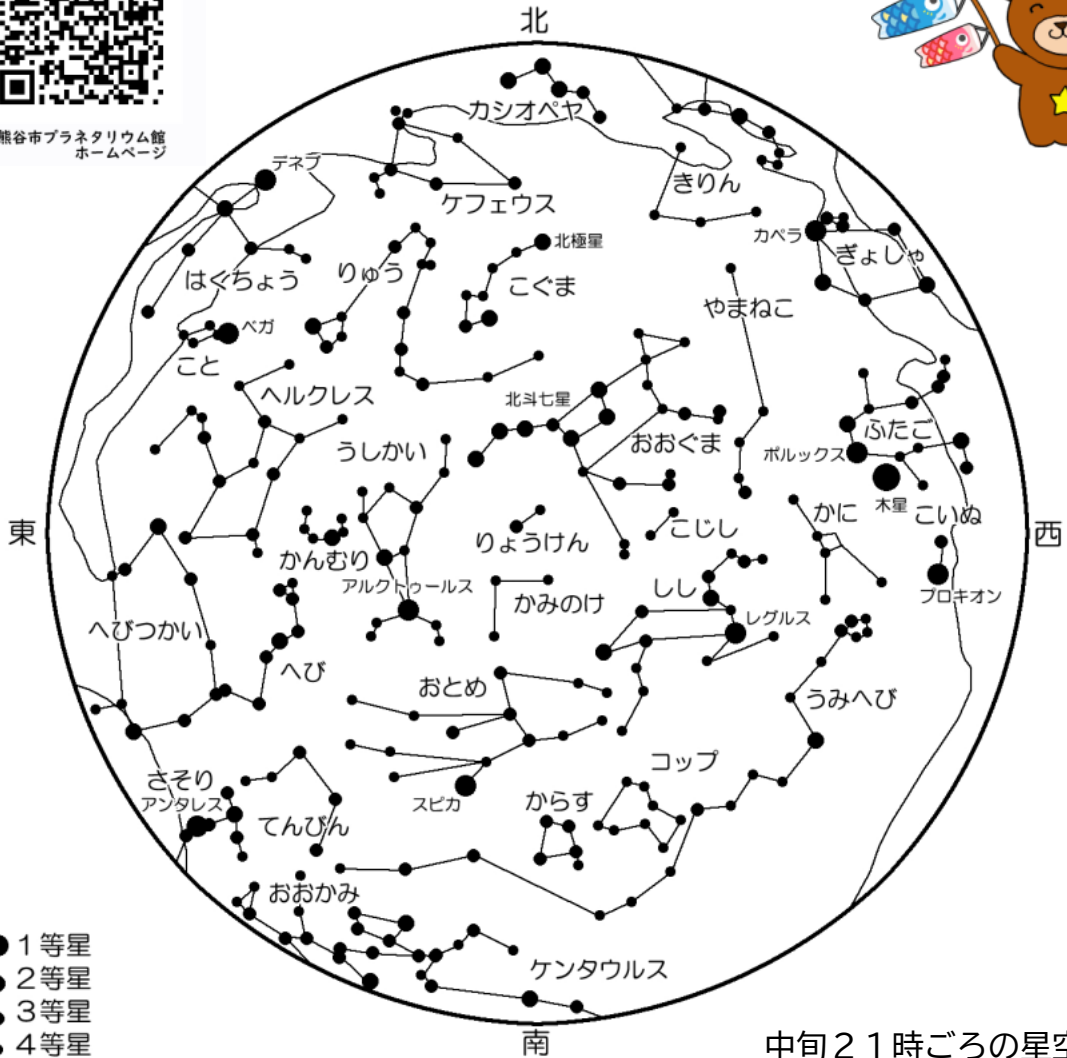


# プラネタリウム 2026年 第546号 5月

熊谷市立文化センタープラネタリウム館



熊谷市プラネタリウム館  
ホームページ



中旬 21時ごろの星空

▼月の満ち欠け▼

- 2日 ○満月
- 10日 ●下弦
- 17日 ●新月
- 23日 ●上弦
- 31日 ○満月

▼二十四節気▼

- 5日 立夏
- 21日 小満

▼雑節▼

- 2日 八十八夜

▼主な天文現象等▼

- 14日 細い月と土星が接近(明け方)
- 15日 細い月と火星が接近(明け方)
- 19日 細い月と金星が接近(夕方)
- 20日 細い月と木星が接近(夕方)
- 31日 今年最小の満月

# プラネタリウム番組案内

※内容は予告なく変更・休館となる場合があります

☆一般投影☆①当日の夜の星座解説 ②星の神話・伝説 ③話題の三部構成の番組です

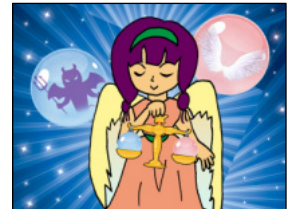
投影期間：4/21(火)～5/31(日)まで

## 神話『女神と正義の天秤』

その昔、ギリシャの神々は、人間たちと一緒に地上で暮らしていました。

正義の女神アストレアは、争いのない平和な金の時代で、少々、退屈な日々を過ごしていました。そう、あのことが起こるまでは・・・。

リニューアル初回の神話は、おとめ座にまつわるお話です。

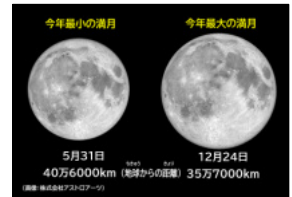


正義をはかる女神

## 話題『天文トピックス2026』

当プラネタリウム館は、今年1月から4月初めまでお休みし、このたびリニューアルオープンしました。

その期間の天文現象はお休み前の番組でご紹介しましたので、今回は今年5月から12月までの主な天文現象等をご紹介します。



今年最小の満月(左)と今年最大の満月(右)

## ☆星空の散歩道☆星空と音楽をお楽しみいただく番組です

とき：5/23(土)17:45から

内容：「緑風薫る星空めぐり」

※未就学児のご入場はご遠慮ください

## ☆おはなし天文館☆星座解説と星の伝説2話の番組です

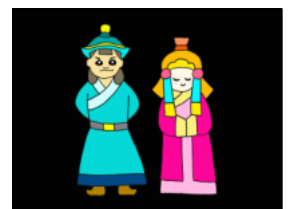
とき：4/26～5/31の日曜日・祝日

午前10:30から

第1話「春の怪物トリオのおしゃべり」

第2話「北極星と北斗七星の誕生物語～モンゴルの伝説～」

☆クイズもあります☆



王様とお妃様  
(第2話より)

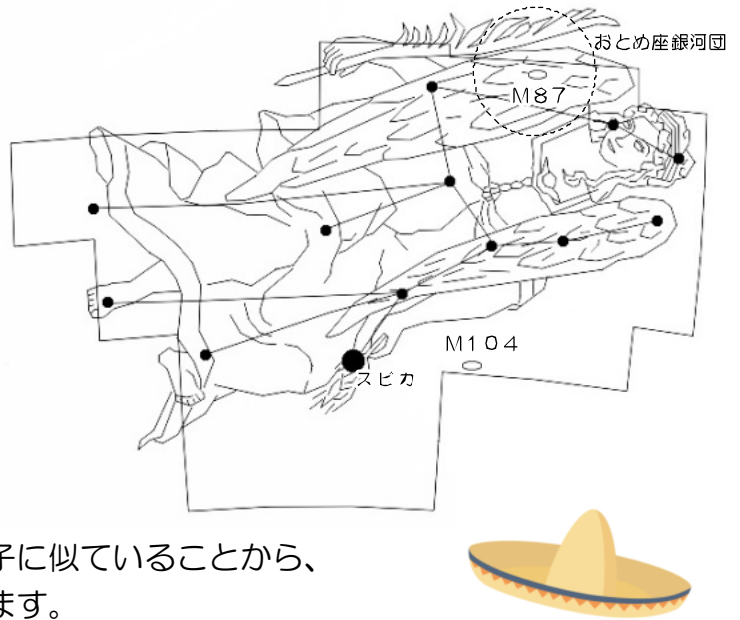
# ★☆☆ 星空ウォッチング ☆☆☆

## 今月の注目星座：おとめ座

一般投影で神話をご紹介しているおとめ座は黄道12星座の一つで、全天で2番目に大きな星座です。1等星スピカは「とがったもの」という意味があります。スピカ・うしかい座のアルクトゥールス・しし座のデネボラを結び「春の大三角」ができます。

この星座付近には「おとめ座銀河団」があり、多くの銀河を観察することができます。その1つ、楕円銀河M87の中心部ではブラックホールシャドウがとらえられています。

その他、銀河団からは離れていますが、楕円銀河M104は、形がメキシコの帽子に似ていることから、ソンプレロ銀河と呼ばれています。



おとめ座銀河団  
画像:ESA, NASA



M87  
画像:NASA



M87の  
ブラックホールシャドウ  
画像:EHT

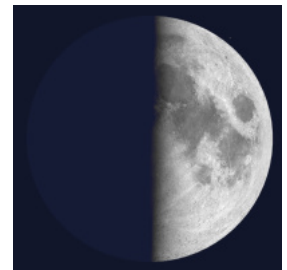


M104(ソンプレロ銀河)  
画像:NASA/ESA and The Hubble  
Heritage Team (STScI/AURA)

### ★天体観察会★ 屋上天文台にて(無料)

- ① 5月 9日(土) 19:30~20:30  
観察する天体…木星、初夏の星雲・星団など
- ② 5月23日(土) 19:30~20:30  
観察する天体…月(上弦)、木星、初夏の星雲・星団など  
雨天・曇天時は中止となります。

観察する天体は予告無く変わることがあります。  
危険防止のため未就学児の参加はご遠慮ください。



上弦の月  
画像:(c) アストロアーツ

# プラネタリウム館のご案内

※予告なく変更・休館となる場合があります

## ☆投影開始時刻

- \*一回の投影時間は約40分間です
- \*途中での出入りはできません
- \*定員100人です(先着順)



	午前	午後	(第4土曜)
火～金 <small>※第1金曜日は休館</small>	(★団体投影用)	(★団体投影用)	15:30 一般投影
土	(★団体投影用)	13:30 一般投影	15:30 一般投影
日・祝	10:30 おはなし天文館	13:30 一般投影	15:30 一般投影
			17:45 星空の散歩道 (第4土曜のみ)

★団体投影(20名以上)は事前申し込み制(先着順)です。ご希望日の7日前までにお申し込みください。番組内容・時間はご相談ください。(お電話か一階窓口にて受付)

## ☆入館料

一席：大人(高校生以上)200円 子ども(小・中学生)100円  
 ※小学校入学前の方、障がい者手帳をお持ちの方(付添の方1名を含む)は無料です

### 5月

日	月	火	水	木	金	土
					1 休館	2
3 憲法 記念日	4 みどりの 日	5 こどもの 日	6 振替休日	7 休館	8	9 観察会
10	11 休館	12	13	14	15	16
17	18 休館	19	20	21	22	23 散歩道 観察会
24	25 休館	26	27	28	29	30
31	休館日					

### 6月

日	月	火	水	木	金	土
	1 休館	2 【番組入替】	3	4	5 休館	6
7	8 休館	9	10	11	12	13 観察会
14	15 休館	16	17	18	19	20
21	22 休館	23	24	25	26	27 散歩道 観察会
28	29 休館	30 				

- 休館日
- ・月曜日(祝日の場合は開館、翌日休館)
  - ・毎月第一金曜日(祝日の場合は開館、翌週金曜日休館)
  - ・祝日にあたる火～木曜日の翌日
  - ・年末年始
  - ・特別整備期間 等

### ☆☆☆☆6月の予定☆☆☆☆

一般投影：6/6(土)～7/12(日)  
 神話「太陽神と2つの星座物語」  
 話題「銀河系(天の川銀河)を探る！」  
 天体観察会：6/13(土)、27(土)20:00～  
 星空の散歩道：6/27(土)17:45～  
 テーマ「雨の夜にも・・・星」

### 熊谷市立文化センタープラネタリウム館

〒360-0036 熊谷市桜木町2-33-2  
 電話：048-525-4554/FAX：048-501-2823

【Email】 planetarium@city.kumagaya.lg.jp  
 【URL】 <https://www.city.kumagaya.lg.jp/shisetsu/bunka/puraneta.html>  
 【X(twitter)】 <https://x.com/kumaplaneta>  
 【facebook】 <https://www.facebook.com/kumaplaneta>