



# プラネタリウム番組案内

※内容は予告なく変更・休館となる場合があります

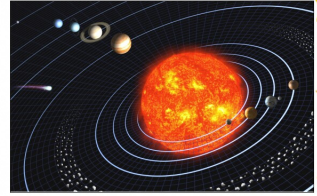
## 投影機リニューアル記念特別番組『Go! Go! 太陽系』

太陽系には、私たちが住んでいる地球をはじめ  
8つの惑星があります。

今回は、地球を出発し、月へ。

そして、太陽系の惑星たちを巡ります。

最新の投影機で、美しい星空と迫力あるデジタル映像をお楽しみください。



画像：NASA/JPL

投影期間：4/4(土)～4/19(日)まで

投影開始時刻：火～土 ①13:30 ②15:30

日 ①10:30 ②13:30 ③15:30

投影時間：約30分間

料金：無料

## ☆一般投影☆①当日の夜の星座解説 ②星の神話・伝説 ③話題の三部構成の番組です

投影期間：4/21(火)～5/31(日)まで

### 神話『女神と正義の天秤』

おとめ座・てんびん座にまつわるギリシャ神話です。

### 話題『天文トピックス2026』

今年12月までの天文現象等をご紹介します。



正義をはかる女神

## ☆星空の散歩道☆星空と音楽をお楽しみいただく番組です

とき：4/25(土)17:45から

内容：「春、星、うたた寝プラネタリウム」

※未就学児のご入場はご遠慮ください

## ☆おはなし天文館☆星座解説と星の伝説2話の番組です

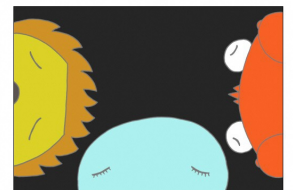
とき：4/26～5/31の日曜日・祝日

午前10:30から

第1話「春の怪物トリオのおしゃべり」

第2話「北極星と北斗七星の誕生物語～モンゴルの伝説～」

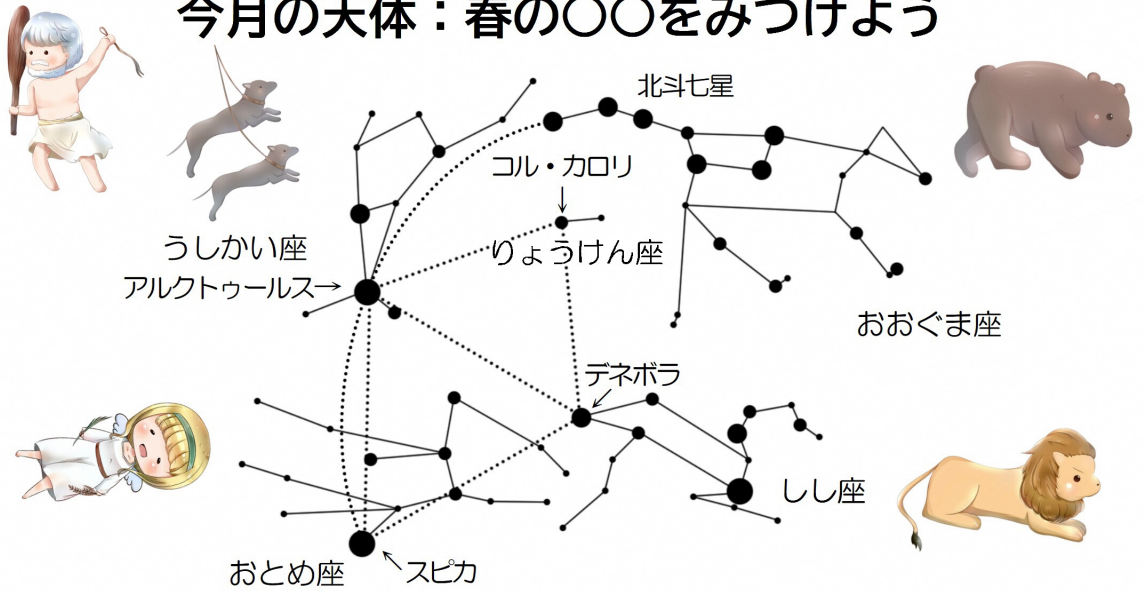
☆クイズもあります☆



しし・うみへび・かのにの怪物トリオ

# ★☆☆ 星空ウォッチング ☆☆☆

## 今月の天体：春の〇〇を見つけよう



### ①春の大曲線

まずは、北の空で輝く北斗七星を見つけましょう。そして、ひしゃくの柄のカーブをのぼし、うしかい座の1等星アルクトゥールス、おとめ座の1等星スピカを結ぶ大きな曲線が「春の大曲線」です。

### ②春の大三角

アルクトゥールス、スピカを結び、正三角形を作るように西側へのぼすと、しし座の2等星デネボラが見つかります。これが「春の大三角」です。

### ③春のダイヤモンド

春の大三角に、りょうけん座の3等星コル・カロリを加えてできる大きなひし形が「春のダイヤモンド」です。

## ★天体観察会★ 屋上天文台にて (無料)

① 4月11日 (土) 19:00~20:00

観察する天体…木星、春の星雲・星団など

② 4月25日 (土) 19:00~20:00

観察する天体…月(月齢8)、木星、春の星雲・星団など

雨天・曇天時は中止となります。

観察する天体は予告無く変わることがあります。

危険防止のため未就学児の参加はご遠慮ください。



プレセペ星団・M44  
(かに座の散開星団)  
画像：Stuart Heggie

# プラネタリウム館のご案内

※予告なく変更・休館となる場合があります

## ☆投影開始時刻

※4/21(火)～

- \*一回の投影時間は約40分間です
- \*途中での出入りはできません
- \*定員100人です(先着順)



	午前	午後	(第4土曜)
火～金 ※第1金曜日は休館	(★団体投影用)	(★団体投影用)	15:30 一般投影
土	(★団体投影用)	13:30 一般投影	15:30 一般投影
日・祝	10:30 おはなし天文館	13:30 一般投影	15:30 一般投影
			17:45 星空の散歩道 (第4土曜のみ)

★団体投影(20名以上)は事前申し込み制(先着順)です。ご希望日の7日前までにお申し込みください。番組内容・時間はご相談ください。(お電話か一階窓口にて受付)

## ☆入館料

一席：大人(高校生以上)200円 子ども(小・中学生)100円  
※小学校入学前の方、障がい者手帳をお持ちの方(付添の方1名を含む)は無料です

### 4月

日	月	火	水	木	金	土
桜	桜	桜	1 休館	2 休館	3 休館	4 リニューアル オープン
5 特別番組	6 休館	7	8	9	10	11 観察会
12 特別番組	13 休館	14	15	16	17	18
19 特別番組	20 休館	21 通常番組 開始	22	23	24	25 散歩道 観察会
26	27 休館	28	29 昭和の日	30 休館	桜	桜

### 5月

日	月	火	水	木	金	土
葉	葉	葉	葉	葉	1 休館	2
3 憲法 記念日	4 みどりの 日	5 こどもの 日	6 振替休日	7 休館	8	9 観察会
10	11 休館	12	13	14	15	16
17	18 休館	19	20	21	22	23 散歩道 観察会
24/31	25 休館	26	27	28	29	30

### 休館日

- ・月曜日(祝日の場合は開館、翌日休館)
- ・毎月第一金曜日(祝日の場合は開館、翌週金曜日休館)
- ・祝日にあたる火～木曜日の翌日
- ・年末年始
- ・特別整備期間 等

### ☆☆☆☆5月の予定☆☆☆☆

一般投影：4/21(火)～5/31(日)  
話題「天文トピックス2026」  
神話「女神と正義の天秤」  
天体観察会：5/9(土)、23(土)19:00～  
星空の散歩道：5/23(土)17:45～  
テーマ「緑風薫る星空めぐり」

### 熊谷市立文化センタープラネタリウム館

〒360-0036 熊谷市桜木町2-33-2  
電話：048-525-4554/FAX：048-501-2823

【Email】 planetarium@city.kumagaya.lg.jp  
【URL】 <https://www.city.kumagaya.lg.jp/shisetsu/bunka/puraneta.html>  
【X(twitter)】 <https://x.com/kumaplaneta>  
【facebook】 <https://www.facebook.com/kumaplaneta>