

プラネタリウム番組案内

※内容は予告なく変更・休館となる場合があります

☆一般投影☆ ①当日の夜の星座解説 ②星の神話・伝説 ③話題の
三部構成です。

投影期間：1/5(日)～1/31(金)まで

話題『2025年の天文現象』

太陽系には、惑星や衛星、彗星など様々な天体があります。それぞれの動きは規則的ですが、連動している訳ではありません。惑星が見えたり、見えなかったり…。日食や月食があったり、なかったり…。

さて、2025年は、一体どんな天文現象があるのでしょうか？惑星や流星群、月や月食などにスポットを当て、紹介します。



土星(画像：NAOJ)

伝説『犬とキツネのおいかげっこ』

昔、テーベという国では化けギツネが住みつき、毎日家畜をさらって行きました。このキツネは決して追いつかれない運命をもち、狩人が何人かかっても捕まえることができませんでした。

困り果てたテーベ国王は・・・？



にらみ合う犬とキツネ

☆星空の散歩道☆ 星空と音楽をお楽しみいただく番組です

とき：1/25(土) 17:45から

内容：「オリオン座巡礼」

※未就学児のご入場はご遠慮ください

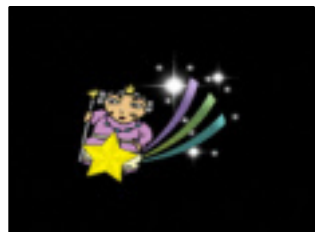
☆おはなし天文館☆ 星座解説と星の伝説2話の番組です

とき：毎週日曜日・祝日 午前10:30から

12・1月のお話「牛になったイオ」

「わがままな星神さま」

☆クイズもあります☆



「わがままな星神さま」

★★★ 星空ウォッチング ★★★

今月の注目天体：1 / 12 火星接近

火星と地球は、およそ2年2か月ごとに接近しています。今年はその接近の年で、1月12日に最接近します。

火星の軌道は地球とくらべてかなり楕円だえんになっているため、おなじ接近でも、地球との距離が変化し、大きく接近する時（大接近：約5600万km）や、接近するけれど離れている時（小接近：約1億km）があります。

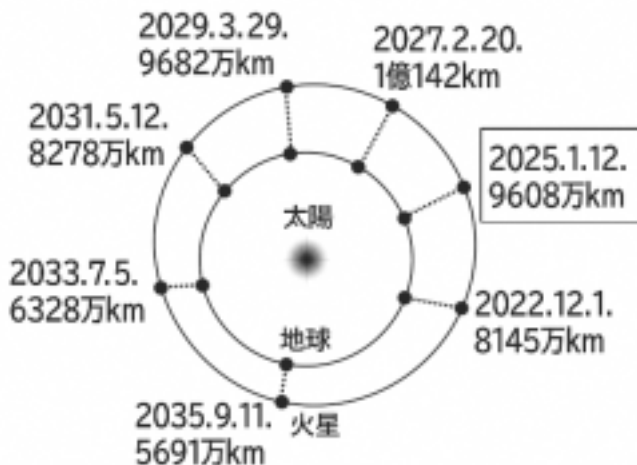
今回は9608万kmまで接近します。最接近時の見かけの大きさ（視直径）は14.6秒角、明るさはマイナス1.4等で赤く輝いています。

1月13日と14日には、月が火星の近くで輝き、目を引く光景となるでしょう。さらに17日には衝（地球から見て火星などの天体が太陽と正反対の位置に来ること）を迎えます。このころは、日の入り後に東から昇り、日の出ごろ西に沈むので、ほぼ一晩中観察することができます。

年の初めに、実際の夜空で赤い惑星・火星を眺めてみてはいかがでしょうか。



火星（画像：国立天文台）



★天体観察会★ 屋上天文台にて（無料）

① 1月11日（土） 18：00～19：00

観察する天体…月、木星、土星など

② 1月25日（土） 18：00～19：00

観察する天体…火星、木星、土星など

雨天・曇天時は中止となります。

観察する天体は予告無く変わることがあります。

危険防止のため未就学児の参加はご遠慮ください。



木星
（画像：国立天文台）

プラネタリウム館のご案内

※予告なく変更・休館となる場合があります

- * 一回の投影時間は約40分間です
- * 途中での出入りはできません
- * 定員100人です(先着順)



☆投影開始時刻

	午前	午後		(第4土曜)
火～金 <small>※第1土曜日は休館</small>	(★団体投影用)	(★団体投影用)	15:30 一般投影	
土	(★団体投影用)	13:30 一般投影	15:30 一般投影	17:45 星空の散歩道 (第4土曜のみ)
日・祝	10:30 おはなし天文館	13:30 一般投影	15:30 一般投影	

★団体投影(20名以上)は事前申し込み制(先着順)です。ご希望日の7日前までにお申し込み下さい。番組内容・時間をご相談ください。(お電話か一階窓口にて受付)

☆入館料 一席：大人(高校生以上)100円 子ども(中学生以下)50円
障がい者手帳をお持ちの方と、付添の方1名様は無料です。

1月

日	月	火	水	木	金	土
			1	2	3	4
			【 年始 休館 】			
5	6	7	8	9	10	11
	休館					観察会
12	13	14	15	16	17	18
	成人の日	休館				
19	20	21	22	23	24	25
	休館					散歩道 観察会
26	27	28	29	30	31	
	休館					

2月

日	月	火	水	木	金	土
						1
2	3	4	5	6	7	8
	休館				休館	観察会
9	10	11	12	13	14	15
	休館	建国記念の日	休館			
16	17	18	19	20	21	22
	休館	【保守点検】				散歩道 観察会
23	24	25	26	27	28	
天皇誕生日	振替休日	休館	【番組入替】			

休館日

- ・月曜日(祝日の場合は開館、翌日休館)
- ・毎月第一金曜日(祝日の場合は開館、翌週金曜日休館)
- ・祝日にあたる火～木曜日の翌日 ・年末年始 ・特別整備期間 等

☆☆☆★2月の予定☆☆☆☆

一般投影：2/1(土)～2/24(月・振休)まで
話題「土星の環の消失」

伝説「犬とキツネのおいかけっこ」

天体観察会：2/8(土)、2/22(土)18:30～

星空の散歩道：2/22(土)17:45～
テーマ「早春の星空と音楽と」

熊谷市立文化センタープラネタリウム館

〒360-0036 熊谷市桜木町2-33-2
電話：048-525-4554/FAX：048-501-2823

【Email】planetarium@city.kumagaya.lg.jp
【URL】https://www.city.kumagaya.lg.jp/shisetsu/bunka/puraneta.html
【X(twitter)】https://x.com/kumaplaneta
【facebook】https://www.facebook.com/kumaplaneta