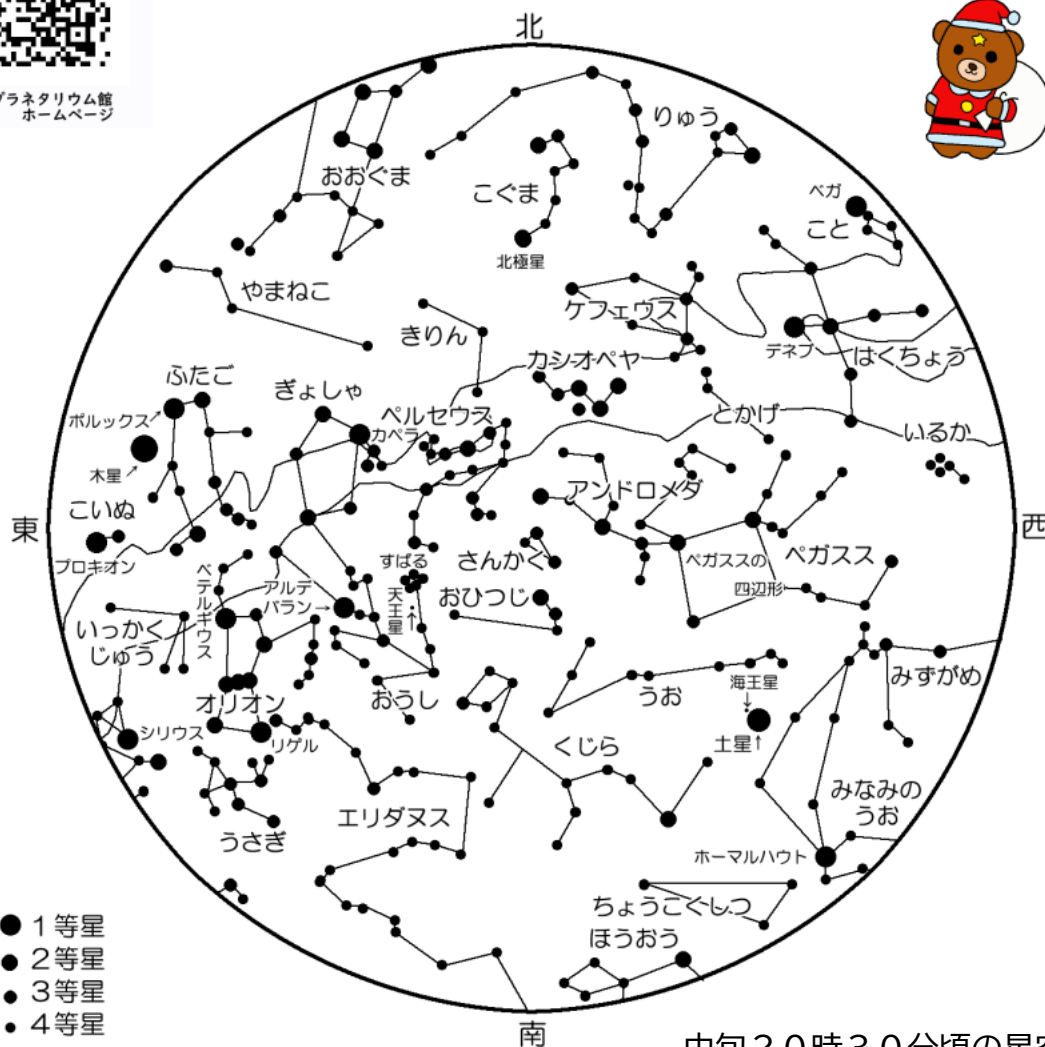


プラネタリウム 2025年 第541号 12月



熊谷市プラネタリウム館
ホームページ

熊谷市立文化センタープラネタリウム館



- 1等星
- 2等星
- 3等星
- 4等星

中旬20時30分頃の星空

▼月の満ち欠け▼

5日 ○満月
12日 ●下弦
20日 ●新月
28日 ●上弦

▼二十四節気▼

7日 大雪
22日 冬至



▼主な天文現象等▼

7日 月と木星が接近
14日 ふたご座流星群が極大
(出現期間: 12/5~12/19)
27日 月と土星が接近

プラネタリウム番組案内

※内容は予告なく変更・休館となる場合があります

☆一般投影☆①当日の夜の星座解説 ②星の神話・伝説 ③話題の三部構成の番組です

投影期間：11/8(土)～12/26(金)まで

話題『2026年1月から3月の天文現象』

プラネタリウム館は、来年1月から約3ヶ月間、機器入れ替えのため、休館になります。

天文学的には短い3ヶ月ですが、この期間、意外と多くの天文現象があります。それらについて、動画も交えながら紹介します。

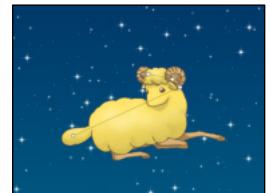


木星

神話『黄道12星座・神話メドレー』11/8(土)～12/19(金)

星占いでおなじみの黄道12星座の物語。

さあ、春分点のあったおひつじ座から始めましょう。



黄道星座のトップ
おひつじ座

伝説『バツレハムの星』12/20(土)～12/26(金)

救い主が生まれた合図として、夜空に現れた天変。

三人の博士を導いた、2000年程前の夜空の出来事とは、何だったのでしょうか。



三博士を導いた星

☆星空の散歩道☆星空と音楽をお楽しみいただく番組です

とき：12/20(土) 17:45から

内容：「クリスマスと星空と」

※未就学児のご入場はご遠慮ください



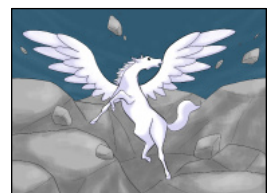
☆おはなし天文館☆星座解説と星の伝説2話の番組です

とき：毎週日曜日・祝日 午前10:30から

12月のお話「イワン・ノチウ」

「^{そら}宙かける馬の星座たち」

☆クイズもあります☆



「^{そら}宙かける馬の星座たち」
より

★ 星空コラム ★

ありがとう「ウラノス」

当プラネタリウム館は1979年(昭和54年)11月、埼玉県内6番目の施設としてオープンしました。初代投影機「GX-10T」に続き、2001年(平成13年)10月からは現在の2代目投影機「ウラノス」が活躍してきました。

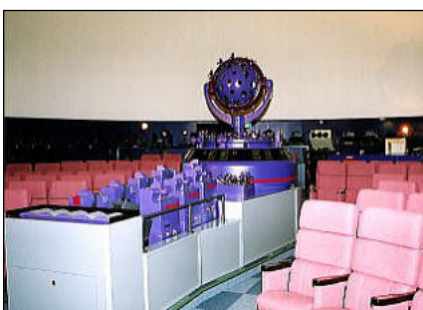
それから24年が経過し、2026年(令和8年)4月からは3代目投影機に更新することになりました。更新にともない工事に入るため、現在の投影機による投影は12月26日で見納めとなります。

「ウラノス」とは、ギリシャ神話における天空の神の名前で、太陽系第7惑星・天王星(Uranus)は、この天空の神ウラノスにちなんで名付けられています。

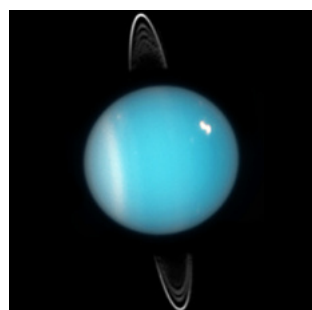
国内では最後の1台となった「ウラノス」。その勇姿をぜひご覧ください。



初代投影機・GX10-T
(1979~2001)



2代目投影機・ウラノス
(2001~2025)



天王星
(HST撮影)

★天体観察会★ 屋上天文台にて(無料)

- ① 12月13日(土) 18:00~19:00
観察する天体…土星、天王星、海王星、秋から冬の星雲・星団など
- ② 12月20日(土) 18:00~19:00
観察する天体…土星、天王星、海王星、秋から冬の星雲・星団など

雨天・曇天時は中止となります。

観察する天体は予告無く変わることがあります。

危険防止のため未就学児の参加はご遠慮ください。



M45(すばる)
(おうし座の散開星団)
画像: NASA, ESA, AURA/
Caltech, Palomar
Observatory

プラネタリウム館のご案内

※予告なく変更・休館となる場合があります

☆投影開始時刻

*一回の投影時間は約40分間です
*途中での出入りはできません
*定員100人です(先着順)



	午前	午後	(第4土曜)
火～金 <small>※第1金曜日は休館</small>	(★団体投影用)	(★団体投影用) 15:30 一般投影	
土	(★団体投影用)	13:30 一般投影	15:30 一般投影 17:45 星空の散歩道 (第4土曜のみ)
日・祝	10:30 おはなし天文館	13:30 一般投影	15:30 一般投影

★団体投影(20名以上)は事前申し込み制(先着順)です。ご希望日の7日前までにお申し込みください。番組内容・時間はご相談ください。(お電話か一階窓口にて受付)

☆入館料 一席:大人(高校生以上)100円 子ども(中学生以下)50円
障がい者手帳をお持ちの方と、付添の方1名様は無料です。

2025年12月

日	月	火	水	木	金	土
	1 休館	2	3	4	5 休館	6
7	8 休館	9	10	11	12	13 観覧会
14	15 休館	16	17	18	19	20 散歩道 観覧会
21	22 休館	23	24	25	26	27 臨時休館
28	29	30	31	12/8(月)～R3.2/2(月)までエレベーターは改修工事のため使用できません		

2026年1月

日	月	火	水	木	金	土
				1 【年始休館】	2	3
4 年始休館	5	6	7	8	9	10 観覧会
11	12	13	14	15	16	17
【4月3日(金)まで】						
18	19	20	21	22	23	24 観覧会
25	26	27	28	29	30	31
【臨時休館】						

休館日

- ・月曜日(祝日の場合は開館、翌日休館)
- ・毎月第一金曜日(祝日の場合は開館、翌週金曜日休館)
- ・祝日にあたる火～木曜日の翌日
- ・年末年始
- ・特別整備期間 等

☆☆☆1月の予定☆☆☆

投影機入替工事のため4/3(金)まで臨時休館となりますが、屋上天文台での天体観覧会は実施します。
※エレベーターは使用できません
天体観覧会:1/10(土)18:00～
1/24(土)18:00～

熊谷市立文化センタープラネタリウム館

〒360-0036 熊谷市桜木町2-33-2
電話:048-525-4554/FAX:048-501-2823

【Email】planetarium@city.kumagaya.lg.jp

【URL】<https://www.city.kumagaya.lg.jp/shisetsu/bunka/puraneta.html>

【X(twitter)】<https://x.com/kumaplaneta>

【facebook】<https://www.facebook.com/kumaplaneta>

【お知らせ】2026年1月5日(月)～4月3日(金)はプラネタリウム投影機の入替のため、臨時休館となる予定です