

# プラネタリウム 2024年 7月

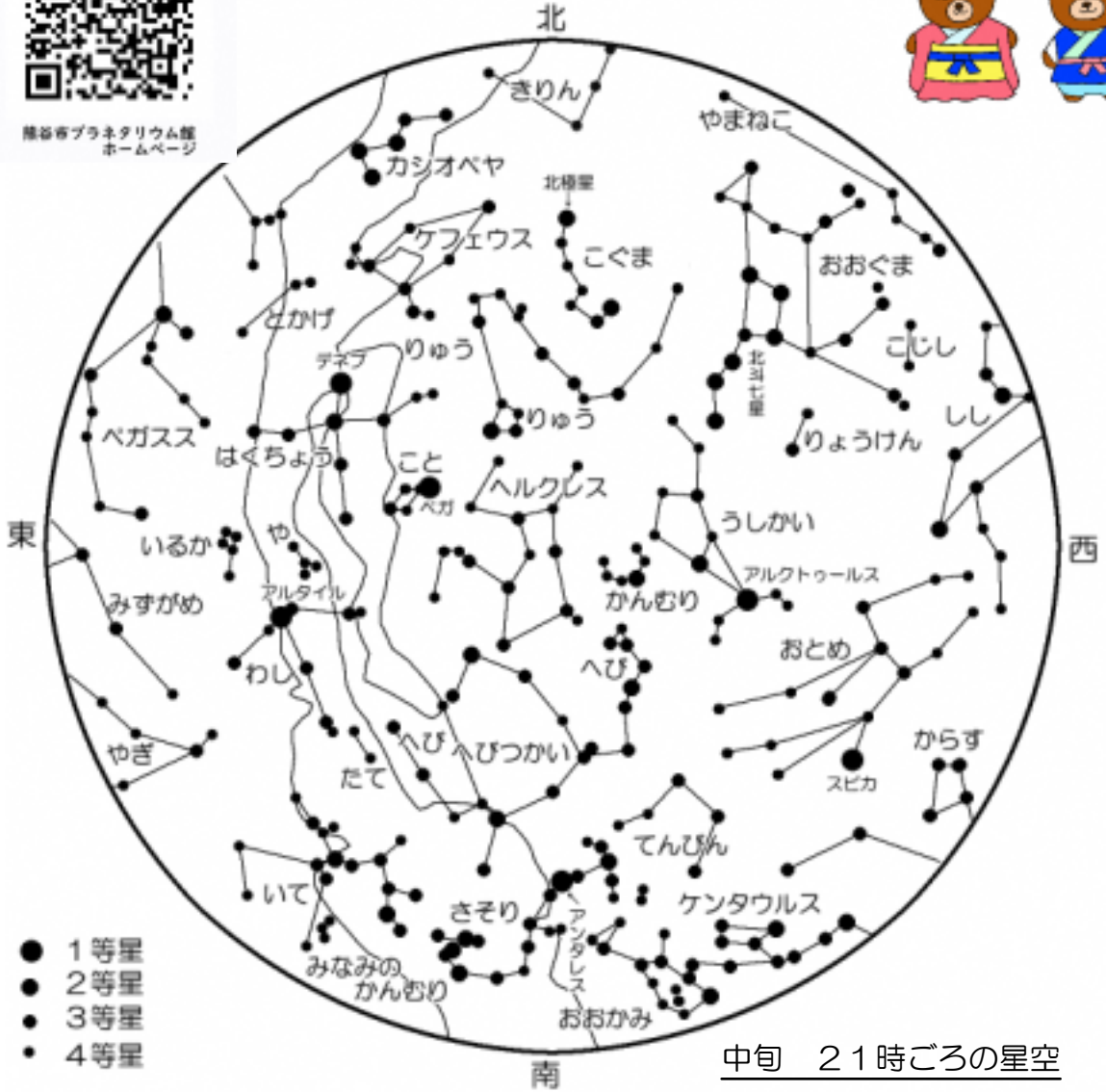
第524号

月



熊谷市プラネタリウム館  
ホームページ

熊谷市立文化センタープラネタリウム館



<p>▼月の満ち欠け▼</p> <p>6日 ●新月 14日 ●上弦 21日 ○満月 28日 ●下弦</p>	<p>▼二十四節気▼</p> <p>6日 小暑 22日 大暑</p>	<p>▼主な天文現象等▼</p> <p>2日 細い月と火星が接近(明け方) 7日 七夕 7~8日 細い月と水星が接近(夕方) 24日 月と土星が接近(深夜~明け方) 31日 月と火星・木星が接近(明け方)</p>
	<p>▼雑節▼</p> <p>1日 半夏生 19日 土用</p>	

# プラネタリウム 番組案内

※内容は予告なく変更・休館となる場合があります

☆一般投影☆ ①当日の夜の星座解説 ②星の神話・伝説 ③話題の  
三部構成です。

投影期間：5/11(土)～7/7(日)まで

## 話題『ロケットの父フォン・ブラウン』

ロケットの歴史と、近代ロケット開発者の一人、フォン・ブラウンについてのおはなしです。



フォン・ブラウン  
画像：NASA

## 神話『季節を生んだ女神』

おとめ座にまつわる、ギリシャ神話のご紹介です。

投影期間：7/13(土)～9/1(日)まで

## 話題『決定！人気星座ベストテン』

この夏におおくりする話題は、人気星座ベストテン。

GW明けからお客様にお願いした、清き1票の結果発表です。



結果発表は  
クマプラDJが

## 伝説『天の川のはじまり』

昔々の人たちは、天の川をどんなものだと考えていたのでしょうか？この夏は、天の川のはじまりの伝説をご紹介します。

## ☆星空の散歩道☆ 星空と音楽をお楽しみいただく番組です

とき：7/27(土) 17:45から

内容：「七夕物語と星めぐり」

※未就学児のご入場はご遠慮ください



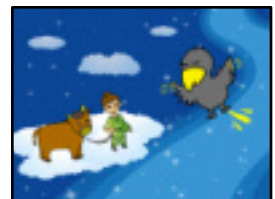
## ☆おはなし天文館☆ 星座の見つけ方と、星の伝説2話の番組です

とき：毎週日曜日・祝日 午前10:30から

7月のお話「七夕物語～しくじったカラス～」

「星になった正直者」

☆クイズもあります☆



「七夕物語～しくじったカラス～」より

# ★☆☆ 星空ウオッチング ☆☆☆

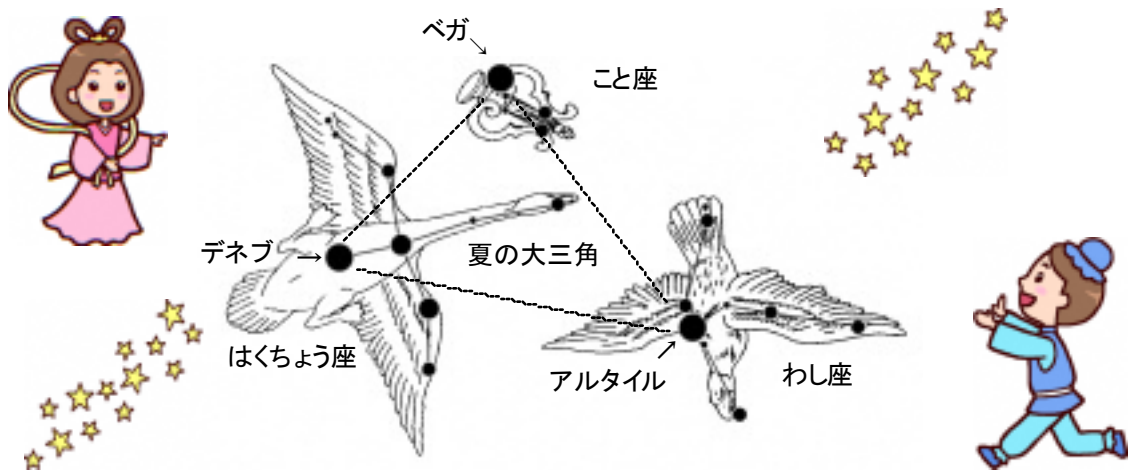
今月の天体：<sup>たなばた</sup>七夕の星と夏の大三角

7月7日は七夕。中国の伝説では織女<sup>しよくじよ</sup>と牽牛<sup>けんぎゆう</sup>が一年に一度会う日といわれています。これが日本に伝えられ、織姫<sup>おりひめ</sup>と彦星<sup>ひこぼし</sup>として語りつがれています。

織姫はこと座の1等星ベガ。彦星はわし座の1等星アルタイルです。空の暗いところでは、2つの星の間に、天の川が横たわっているようすを見ることができます。

7月7日の夜9時ごろ、東の空を向いた時に見える、ひときわ明るい星がベガで、ベガを頂点にしてできる細長い三角形が「夏の大三角」です。ベガの右下の星がアルタイル、左下の星がはくちょう座の1等星デネブです。

伝統的七夕（旧暦の7月7日にあたる日。今年は8月10日。）のころには、空の高いところでかがやき、梅雨も明けているので、より見やすくなります。

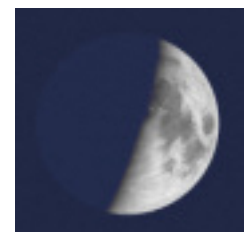


## ★天体観察会★ 屋上にて（無料）

日時：7月13日（土）20：00～21：00

観察する天体：月（月齢7）、夏の星雲・星団など

- ・天文台調整中のため、小型望遠鏡を使用しておの観察会となります。ご了承ください。
- ・雨天・曇天時は中止です。
- ・観察する天体は予告無く変わることがあります。
- ・危険防止のため未就学児の参加はご遠慮ください。



月（月齢7）  
画像：©アストロアーツ

# プラネタリウム館のご案内

※予告なく変更・休館となる場合があります

## ☆投影開始時刻

- \* 一回の投影時間は約40分間です
- \* 途中での出入りはできません
- \* 定員100人です(先着順)



	午前	午後		(第4土曜)
火～金 <small>※第1金曜日は休館</small>	(★団体投影用)	(★団体投影用)	15:30 一般投影	
土	(★団体投影用)	13:30 一般投影	15:30 一般投影	17:45 星空の散歩道 (第4土曜のみ)
日・祝	10:30 おはなし天文館	13:30 一般投影	15:30 一般投影	

★団体投影(20名以上)は事前申し込み制(先着順)です。ご希望日の7日前までにお申し込み下さい。番組内容・時間はご相談ください。(お電話か一階窓口にて受付)

★夏休み期間中(7/20～9/1)の平日開館日は土曜日と同じ午後2回投影(13:30～、15:30～)です。

## ☆入館料

一席：大人(高校生以上)100円 子ども(中学生以下)50円  
障がい者手帳をお持ちの方と、付添の方1名様は無料です。

### 7月

日	月	火	水	木	金	土
	1 休館	2	3	4 おはなし天文館	5 休館	6
7	8 休館	9 【警 報 組 入 音】	10	11	12	13 観祭会
14	15 海の日	16 休館	17	18	19	20
21	22 休館	23	24	25	26	27 星空の散歩道
28	29 休館	30	31	🍷 🍷 🍷		

### 8月

日	月	火	水	木	金	土
				1	2 休館	3 観祭会
4	5 休館	6	7	8	9	10
11	12 無休日 山の日	13 休館	14	15	16	17
18	19 休館	20	21	22	23	24 星空の散歩道
25	26 休館	27	28	29	30	31

## 休館日

- ・月曜日(祝日の場合は開館、翌日休館)
- ・毎月第一金曜日(祝日の場合は開館、翌週金曜日休館)
- ・祝日にあたる火～木曜日の翌日 ・年末年始 ・特別整備期間 等

### ☆☆☆8月の予定☆☆☆

一般投影：9/1(日)まで

話題「決定!人気星座ベストテン」

神話「天の川のはじまり」

天体観察：8/3(土) 20:00～

星空の散歩道：8/24(土) 17:45～

## 熊谷市立文化センタープラネタリウム館

〒360-0036 熊谷市桜木町2-33-2

電話：048-525-4554/FAX：048-501-2823

【Email】planetarium@city.kumagaya.lg.jp

【URL】<https://www.city.kumagaya.lg.jp/shisetsu/bunka/puraneta.html>

【twitter】<https://twitter.com/kumaplaneta>

【facebook】<https://www.facebook.com/kumaplaneta>