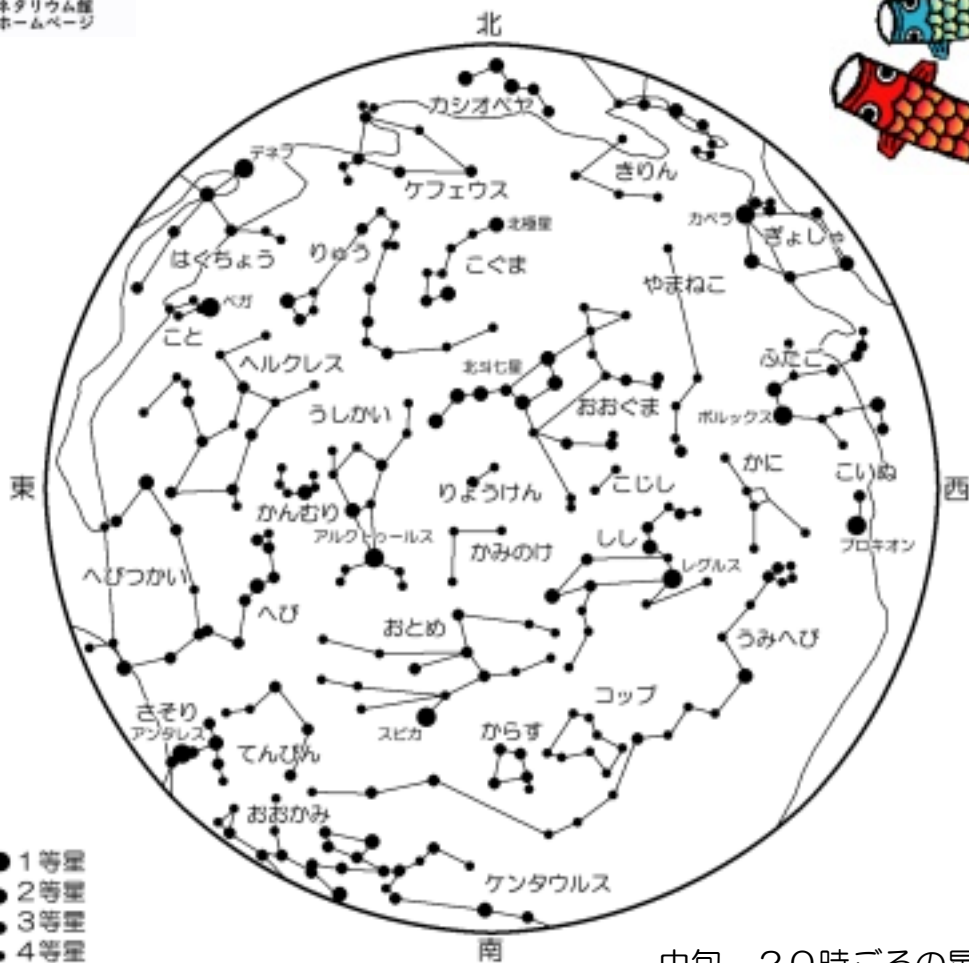


# プラネタリウム 2022年 5月 第498号



熊谷市プラネタリウム館  
ホームページ

熊谷市立文化センタープラネタリウム館  
〒360-0036 熊谷市桜木町2-33-2 Tel...048-525-4554 (FAX兼)  
Email...planeta@vega.ocn.ne.jp URL...http://kumapla.web.fc2.com/  
twitter...https://twitter.com/kumaplaneta  
facebook...https://www.facebook.com/kumaplaneta



中旬 20時ごろの星空

<p>▼月の満ち欠け▼</p> <p>1日 ●新月 9日 ●上弦 16日 ○満月 23日 ●下弦 30日 ●新月</p>	<p>▼二十四節気▼</p> <p>5日 立夏 21日 小満</p>	<p>▼主な天文現象等▼</p> <p>1日 金星と木星が接近(明け方) 22日 月と土星が接近 25日 月と火星・木星が接近 27日 細い月と金星が接近(明け方)</p>
	<p>▼雑節▼</p> <p>2日 八十八夜</p>	

# プラネタリウム 番組案内

※新型コロナウイルス感染拡大防止のため、予告なく休館となる場合があります

☆一般投影☆ 当日の夜の星座解説と、星にまつわる神話・伝説、  
ためになる話題のコーナーの三部構成です。

投影期間：5/8(日)まで

話題『ようこそ！太陽系グランド・ツアーへ』

神話『モンゴルの北極星と北斗七星物語』

投影期間：5/13(金)～7/10(日)まで

話題『宇宙のレシピ～ブラックホールの作り方～』

宇宙最強の天体・ブラックホール。狭い領域に、重さがギュ～ッと詰まって超強大な重力を持った星。近づいたら引きずり込まれる、二度と出て来られない、時間も凍りつく、という謎につつまれた星。でも、作れと言われたら・・・？地球を直径2cm、太陽なら直径6kmに縮めれば出来上がり。今月は、もっと簡単にブラックホールを作りましょう。ただし、時間はかかるようですが・・・。



ブラックホールに  
落ちるガス

神話『将門記～桔梗の首飾り～』

秩父・吉田地方に伝わる、かんむり座にまつわる話です。  
平安時代中期、東国国家の樹立を目指し、朝廷に反旗を翻した平将門。  
しかし、藤原秀郷に劣勢を強いられ、秩父吉田の城峯山まで落ち延びます。  
そして、秀郷の奇襲により、将門は、とうとう捕らえられてしまいます。  
ところが・・・。



平将門

☆星空の散歩道☆ 星空と音楽をお楽しみいただく番組です

とき：毎月第4土曜日（今月は5/28そらたびです） 17：45から

内容：「5月の宙旅は、バラードで。」

※未就学児のご入場はご遠慮下さい

☆おはなし天文館☆ 星座の見つけ方と、星の伝説2話の番組です

とき：毎週日曜日・祝日ほくとん 午前10：30から

4・5月のお話 「北豚七星物語」

「アポロンのからす」

☆クイズもあります☆



「アポロンのからす」  
より

# ★★★ 星空ウォッチング ★★★

今月の星座：からす座



今月の「おはなし天文館」で取り上げているからす座。日本では台形の星の並びを帆かけ舟の帆に見立てて「帆かけ星」とも呼ばれています。

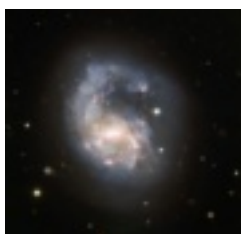
アンテナ銀河は、NGC 4038とNGC 4039の2つの銀河が衝突している途中の銀河です。

NGC 4027は約8300万光年<sup>かじょうわん</sup>の位置にある棒渦巻銀河です。渦状腕（銀河の渦巻き状の部分）の1本が他よりもかなり大きいため、特異銀河の1つでもあります。

NGC 4361は約3900光年の位置にある惑星状星雲の1つです。



アンテナ銀河  
(画像: NASA)



NGC 4027  
(画像: ESO)



NGC 4361  
(画像: NASA/JPL-Caltech)



## ★天体観察会★

屋上天文台にて（無料）

- ① 5月14日（土） 19:30～20:30  
観察する天体…月、春の二重星、初夏の球状星団など
- ② 5月28日（土） 19:30～20:30  
観察する天体…春の二重星、初夏の球状星団など

★定員20人（電話予約制です）

雨天・曇天時は中止となります。

観察する天体は予告無く変わることがあります。

**危険防止のため未就学児の参加はご遠慮ください。**



M3  
(りょうけん座の球状星団)  
画像: Sloan Digital Sky Survey

### 天体観察会の予約について

観察会の予約開始日は、観察会の日から1か月前の同日からです。

※ 6月11日(土)の観察会の予約開始日は5月11日(水)、

6月25日(土)の観察会の予約開始日は5月25日(水)です。

(予約開始時刻：午前9時～。電話予約制です。)



# プラネタリウム館のご案内

※新型コロナウイルス感染拡大防止のため、予告なく休館となる場合があります

## ☆投影開始時刻

\*一回の投影時間は約40分間です

\*途中での出入りはできません

\*当面の間、予約優先です(定員50人)



	午前	午後		(第4土曜)
火～金 <small>※7月～11月</small>	(団体投影用)	(団体投影用)	15:30 一般投影	
土	(団体投影用)	13:30 一般投影	15:30 一般投影	17:45 星空の散歩道
日・祝	10:30 おはなし天文館	13:30 一般投影	15:30 一般投影	

★団体投影は事前申し込み制(先着順)です。希望日の5日前までにお申し込み下さい。番組内容と投影時間を選択できます。お問い合わせ下さい。(お電話か一階窓口にて受付)

## ☆入館料

一席：大人(高校生以上)100円 子ども(中学生以下)50円  
障がい者手帳をお持ちの方と、付添の方1名様は無料です。

### 5月

日	月	火	水	木	金	土
1	2 休館	3 憲法記念日	4 みどりの日	5 こどもの日	6 休館	7
8	9 休館	10 【普	11 組入	12 普】	13	14 観察会
15	16 休館	17	18	19	20	21
22	23 休館	24	25	26	27	28 散歩道観察会
29	30 休館	31	🌿🌿🌿🌿			

### 6月

日	月	火	水	木	金	土
			1	2	3 休館	4
5	6 休館	7	8	9	10	11 観察会
12	13 休館	14	15	16	17	18
19	20 休館	21 【保守点検】	22	23	24	25 散歩道観察会
26	27 休館	28	29	30	☔☔	

### 休館日

- ・月曜日(祝日の場合は開館、翌日休館)
- ・毎月第一金曜日(祝日の場合は開館、翌週金曜日休館)
- ・祝日にあたる火～木曜日の翌日
- ・年末年始
- ・特別整備期間

星がひとつ一つ違うように  
人もひとり一人違うから

**エール学院**

受付時間14:00～22:00 日・祝除く

熊谷本校

☎048-522-9851

籠原校

☎048-532-1000

行田校

☎048-580-5700