



# 熊谷市 記者クラブ取材情報

令和 8年 6月30日発表  
担当課:商業観光課

タイトル

## 「雪くま」2026

- 日時 令和8年7月1日(水)～
- 場所 雪くまのれん会 加盟30店舗
- 事業概要

熊谷の夏を代表するブランドかき氷「雪くま」のシーズンとなりました。20年を越えて愛され続けている「雪くま」をさらに盛り上げていくため、下記イベントなどをご紹介します。

①雪くまスタンプラリー(のれん会30店舗中25店舗が参加)  
市公式LINEアプリ「クマぶら」内で店舗を巡っていただく『雪くまスタンプラリー』を実施いたします。一定店舗数のスタンプを集めた方には素敵な景品が当たる企画もご用意しています。

②地産地消  
熊谷農業高校など地元の食材を使った「雪くま」を、一部店舗で提供しています。

③熊谷市×明治「ヨーグルトで水分保持チャレンジプロジェクト」に参画  
雪くまのれん会一部店舗がプロジェクトに協力し、ヨーグルトを使った「雪くま」を提供しています。(のれん会30店舗中14店舗が参加)

④ロゴマークの作成  
雪くまのロゴマークを作成し、ブランドかき氷としてさらなる発展を目指します。

⑤雪くま試食会  
本日市庁舎正面玄関前において、「雪くま」を来庁者に無料配布します。  
(参加店舗:和洋菓子 三河屋、茶の西田園、植竹製菓)
- 特徴やPRポイント

「雪くま」は、市と「雪くまのれん会」が公民連携で取り組むブランドです。市民の皆さんや市外から訪れる皆さんに熊谷の夏を楽しんでもらうため、2006年に生まれました。雪くまには①熊谷のおいしい水を使った氷の使用②雪のようにふんわりした食感③オリジナルシロップや食材の使用、の3つの条件が定められています。
- その他

「雪くま」のれん会 会長 石川 雄太(和洋菓子 三河屋)  
副会長 木村 俊太郎(そば処 木村屋)  
副会長 島田 健太郎(けずりひ島田)

※資料の有無(有・無) ※市HPの掲載(有・無)

担当者 産業振興部商業観光課 須藤、富田  
連絡先 048-524-1111(内線312)



スタンプを集めて素敵な景品をGETしよう!

25店舗参加!

2026

# 雪くま

KUMABURA Digital Stamp Rally!!

## スタンプラリー



※スタンプラリー画面、景品はイメージです

スタンプ  
1個



オリジナル  
ステッカー

スタンプ  
20個



トートバッグ

全店  
制覇



オリジナルグラス

特別  
企画



ヨーグルトで水分保持  
チャレンジプロジェクト  
特別協賛品

ヨーグルト雪くま  
を食べてもらえる!

抽選で  
100名様  
スタンプ  
5個  
チャーム付き  
ボールペン



スタンプ  
10個



抽選で  
60名様  
扇子

\*ヨーグルト雪くま対象店舗は市ホームページをご確認ください。

スタンプラリー参加方法は裏面へ♪

詳しい情報は熊谷市ホームページから!

雪くまスタンプラリー



主催

熊谷市

主管

熊谷市産業振興部商業観光課

協力

日本電気株式会社(NEC)/株式会社第五企画

お問合せ先

熊谷市産業振興部商業観光課 TEL:048-524-1473 月~金(祝日を除く) 8:30~17:15

## 参加店一覧

### 西部

- ◆ 満願堂 (新堀942-2)
- ◆ シノン洋菓子店 (新堀954-1)
- ◆ 信波屋 (新堀1084-1)
- ◆ けずりひ島田 (久保島698-1)
- ◆ おふるcafé ハレニワの湯 (久保島939)

### 大里・江南

- ◆ こうなん農産加工倶楽部「なご味」(樋春152)
- ◆ ホテルヘリテイジ・リゾート 四季の湯温泉 (小江川228)

### 北部・妻沼

- ◆ 茶の西田園 (妻沼1523)
- ◆ 大福茶屋さわた (妻沼1537-2)
- ◆ さわた おひさまパン工房 (妻沼1416)
- ◆ 道の駅めぬま サラダ館 (弥藤吾720)

### 北部・妻沼



### 西部

### 熊谷駅 周辺

### 中央・ 東部

### 大里・江南

### 熊谷駅周辺

- ◆ 珈水亭 熊谷駅ビルAZ店 (筑波2-115 アズ熊谷5階)
- ◆ シネティアラ21 (筑波3-202 ティアラ21 8階)
- ◆ キングアンバサダーホテル熊谷 サーフ&ターフ (筑波1-99-1)
- ◆ 食堂 いわ瀬 (鎌倉町10)
- ◆ 植竹製菓 (鎌倉町117)
- ◆ 和洋菓子 三河屋 (宮町2-4)
- ◆ 星川空港 Hoshikawa FLY (星川1-36)
- ◆ HSKWKF ホシカワカフェ (星川1-77)
- ◆ バックパッカーズランチ (星川2-86)
- ◆ cinnamon café (仲町45)
- ◆ PUBLIC LOUNGE (仲町74 八木橋百貨店7階)

### 中央・東部

- ◆ 八木牧パークハウス (上川上591)
- ◆ PUBLIC SWEETS TART&PIE (肥塚711-2)
- ◆ ごちそう屋 (月見町2-1-65 湯楽の里内)

## スタンプラリーの楽しみ方

熊谷市公式LINEアカウント  
お友だち登録済

&  
クマぶらプロフィール登録済

インターネットに接続できる  
スマートフォンまたは  
タブレットをご用意ください!

熊谷市公式LINE >>  
ID : @kumagaya\_city



1



熊谷市公式LINEトーク画面内  
メニューの「楽しむ」から  
「雪くまスタンプラリー」を開こう!

2



「スタンプラリーSTART!!!」から  
お会計時に専用のQRコードを  
読み取ってスタンプをGET!  
\*QRコードは(株)デンソーウェブの  
登録商標です

3



集めたスタンプ数に応じて、  
景品が当たる応募抽選に  
自動的にエントリー!  
\*1個目のスタンプでもらえるステッカーは、  
スタンプ後にお店でお渡しいたします

4



抽選で素敵な  
景品をプレゼント!  
\*当選された方には、イベント終了後に  
熊谷市公式LINEよりご連絡いたします

### What's KUMABURA?

「クマぶら」は、令和3年度から導入したLINEアプリで、熊谷スマートシティの全ての「入口」となり、様々なサービスを受けることができます。

- 地域の情報・クーポン
- クマPAY (地域電子マネー)
- コミュニティバスのスマホ回数券
- スマートフォンを使った様々なイベント
- クマボ (コミュニティポイント)
- 暑さ対策スマートパッケージ など

詳しい情報は熊谷市ホームページから /

雪くまスタンプラリー



主催

熊谷市

主管

熊谷市産業振興部商業観光課

協力

日本電気株式会社 (NEC) / 株式会社第五企画

お問合せ先

熊谷市産業振興部商業観光課 TEL:048-524-1473 月~金(祝日を除く) 8:30~17:15

# ふわと KUMAGAYA KAKIGORI 2026 雪くま

熊谷の夏、ふわふわなかき氷を食べに行こう

雪くまのれん会 **30** 店舗情報

裏面の店舗一覧と、市ホームページ掲載の詳細もチェック！



～のれん会 25 店舗が参加～  
雪くまスタンプラリー



スマホで簡単！  
スタンプ 1 個から  
オリジナルグッズ  
プレゼント！

熊谷市公式 LINE アプリ「クマ  
ぶら」の【楽しむ】タブからス  
タンプラリーに参加。各店舗に  
設置された QR コードを読み取  
るだけでスタンプゲット！

※QR コードは特許登録商標です

さあ、今年も  
雪くまだ



～地域連携～  
熊谷産のおいしい食材！



熊谷農業高校をはじめとした団  
体、企業と連携し、ぶどうや梅、  
ブルーベリーなど、地域の食材  
を積極的に使用したオリジナル  
ソースを作っています。



～コラボ企画～  
ヨーグルト雪くま



熊谷市 × 明治「ヨーグルトで水  
分保持チャレンジプロジェクト」  
とのコラボも実施！ヨーグルト  
雪くまを食べて、オリジナルグ  
ズをゲットしよう！



茶の西田園



騎崎屋



大福茶屋さわた



さわた  
おひさまパン工房



道の駅めぬま  
サラダ館



満願堂



シノン洋菓子店



信波屋



けずりひ島田



おふるcafé  
ハレニワの湯



レストラン珈水亭  
アズ店



シネティアラ21



そば処 木村屋



キングアンバサダー  
ホテル熊谷  
サーフ&ターフ



食堂いわ瀬



月うさぎ



植竹製菓



和洋菓子 三河屋



星川空港  
Hoshikawa FLY



HSKWKF  
ホシカワカフェ



バックパッカーズ  
ランチ



cinnamon café



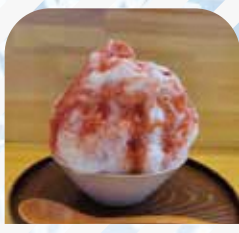
PUBLIC LOUNGE



八木牧パークハウス



PUBLIC SWEETS  
TART&PIE



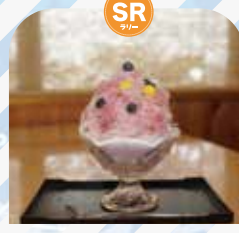
福笑い



ピッツァ  
プリマヴェーラ



ごちそう屋



こうなん農産  
加工倶楽部 なご味



ヘリテイジリゾート  
四季の湯温泉

**SR** 雪くまスタンプラリー 2026 参加店舗

**地産** 市の補助を受け、熊谷の食材を使用している店舗（対象店舗は市ホームページで随時更新）

**メニュー** 熊谷市 × 明治「ヨーグルトで水分保持チャレンジプロジェクト」参加店舗（ヨーグルトを使った雪くまメニューを提供）

## 雪くま ロゴ



### ◆コンセプト

全体を丸みのある緩やかな曲線で構成し、均一なラインを用いることで、「雪くま」の特徴であるふわふわとした食感や可愛らしさを表現しています。

ベースの青色に濃淡の異なる2色を重ね合わせることで、きらきらと輝く氷の透明感や瑞々しさを表現しました。

また、黄色とオレンジの差し色をアクセントとして加えることで、視認性を高めるとともに、目を引く印象的な色合いに仕上げています。

さらに、クマの顔やスプーン、器のモチーフを取り入れることで、親しみやすさと印象に残るデザインとし、多くの方に愛着を持っていただけるロゴとしています。