



熊谷市 記者クラブ取材情報

平成29年11月30日発表
担当課:スポーツ観光課

事業の名称等

第28回熊谷さくらマラソン大会 参加申込受付開始

1. 日時 大会日時:平成30年3月18日(日) 午前8時25分から開会式

2. 場所 大会会場:熊谷さくら運動公園陸上競技場及び市内特設コース

3. 事業概要

第28回熊谷さくらマラソン大会の参加者申込の受付を開始します。

受付開始日時:平成29年12月1日(金)午前9時から

申込締切:インターネットからの申込は、平成30年1月12日(金)まで
スポーツ観光課窓口・郵便振替は、平成29年12月21日(木)まで
定員になり次第締切
インターネット申込を推奨

(目的)

市民の健康増進・スポーツの一層の振興を図るとともに、スポーツ熱中都市としての本市のイメージを全国に発信する。

(経緯)

第1回大会を平成3年2月に開催し、市街地中心のコースはフラットで走りやすく、沿道の大声援がランナーに好評。地元B級グルメや特産品の販売、豚汁やコーンスープの無料などサービスも充実している。また、ハーフマラソンと10キロでは、公式記録のほかスタートからゴールまでのネットタイムも計測し、給水所ではスポーツドリンクも提供する。前回大会は、全国から8,313人のエントリーがあり、特にハーフマラソンは人気があり、毎年定員に達する。

4. 特徴やPRポイント

ゲストランナーには、現在、マラソンランナー・スポーツコメンテーターとして活躍中で、東京国際女子マラソンやパリマラソンでの優勝歴を持つ谷川真理さんと、大東文化大学陸上競技部、アルカス熊谷のみなさんを迎える。

また、今大会でも昨年に引き続き、5km及び10kmにエントリーした初心者を対象とし、本番に向けて無理なく練習を行っていただくための基礎講座「ランニングクリニック」を開催する。さらに、桜の開花時期と重なれば、さくらの名所100選の熊谷桜堤で「花見ラン」が楽しめる。

5. その他

主催:熊谷市・熊谷市教育委員会・(公財)熊谷市体育協会・熊谷さくらマラソン大会実行委員会
主管:熊谷さくらマラソン大会実行委員会
協賛:日立金属(株)熊谷事業所

大会会長:富岡清 実行委員会会長:松本富男

資料の有無(有) ・ 無)

担当者 新島

連絡先 内線513

第28回 熊谷さくらマラソン大会

KUMAGAYA

さくら

MARATHON



写真提供: オールスポーツコミュニティ

2018 雨天 決行

3.18

熊谷さくら運動公園陸上競技場

大会公式HP <http://kumagaya-marathon.jp/>

種目

ハーフマラソン・10km・5km・2.5km・1.5km
1.5kmファンラン(親子マラソン)

申込み期間

■インターネット
2017年12月1日(金)9:00~2018年1月12日(金)
大会公式HP <http://kumagaya-marathon.jp/>

先着順
定員制

■郵便振替
2017年12月1日(金)~2017年12月21日(木)当日消印有効
振替用紙請求先 パンフレット発送センター
TEL 03-3714-7924 (月~金 10:00~17:00)

お問合せ

大会事務局(熊谷市総合政策部スポーツ観光課内)
TEL 048-524-1111(内線391・348)

ゲストランナー



谷川 真理さん
マラソンランナー・
スポーツコメンテーター



大東文化大学陸上競技部
第94回箱根駅伝出場



アルカス熊谷
2016年リオ五輪女子7人制ラグビー
女子ラグビーワールドカップ2017 日本代表選手多数

ランナーの 皆様に支援され

28回目を迎えます。

フラットで走りやすいと評判のコースと沿道の
大声援が大会の自慢です。レース後の充実
したサービスや熊谷ならではの特産品やB級
グルメも楽しみです。ぜひご参加ください。

申込開始

2017年12月1日(金)午前9:00~

申込締切

※ナンバーカード(ゼッケン)等は事前に郵送しますので、
当日の受付はありません。

Ⓐ 大会ホームページ 2018年1月12日(金)

Ⓑ 振替用紙 2017年12月21日(木) 消印有効

※定員になり次第 **締め切り** となります。

1

ゲストランナーと走ろう!

谷川 真理さん

<主な競技歴>

- 1991年 東京国際女子マラソン優勝
- 1992年 ゴールドコーストマラソン優勝
- 1994年 パリマラソン優勝
(当時大会新2時間27分55秒)

【現在】

- 株式会社MariCompany代表取締役
- 流通経済大学客員教授
- 公益財団法人東京都公園緑地協会理事
- 渋谷区スポーツ推進計画策定委員会委員



2

桜の名所を駆け抜ける

ハーフマラソンと10kmコースは『全国さくら名
所100選』の『熊谷桜堤』の下を走ります。桜の開花時期と重
なれば、花見ランも楽しめます。また、沿道の応援や熊谷の祭
囃子が、ランナーを後押ししてくれるにぎやかな大会です。

開催要項

- 主 催：熊谷市・熊谷市教育委員会・公益財団法人熊谷市体育協会・熊谷さくらマラソン大会実行委員会
- 主 管：熊谷さくらマラソン大会実行委員会
- 協 賛：日立金属株式会社熊谷事業所
- 協 力：熊谷警察署・航空自衛隊熊谷基地・秩父鉄道株式会社・秩父鉄道観光バス株式会社・JR東日本旅客鉄道株式会社熊谷駅・NTT東日本・株式会社セキチュー熊谷小島店・新光苑・日本赤十字社埼玉県支部
- 後 援：読売新聞さいたま支局・埼玉新聞社・テレ玉・J:COM 熊谷・深谷・熊谷市自治会連合会・一般社団法人熊谷市医師会・一般社団法人熊谷市歯科医師会・熊谷市交通指導員会・熊谷市スポーツ推進委員協議会・熊谷商工会議所・熊谷市婦人会連盟・熊谷市消防団・JACまがや・熊谷市商店街連合会・熊谷市レクリエーション協会・熊谷ロータリークラブ・熊谷東ロータリークラブ・熊谷西ロータリークラブ・熊谷龍ロータリークラブ・熊谷南ロータリークラブ・熊谷ライオンズクラブ・熊谷中央ライオンズクラブ・熊谷さくらライオンズクラブ・熊谷さくら草ライオンズクラブ・一般社団法人熊谷市観光協会・熊谷市子ども会育成連絡協議会・熊谷市スポーツ少年団・熊谷さくら運動公園指定管理者・くまがや市商工会・埼玉北のみどり新聞社

■日 時：平成30年3月18日(日) 雨天決行
開会式 午前8時25分~

■会 場：熊谷さくら運動公園陸上競技場(埼玉県熊谷市小島157-1)

■参加資格：(1)各部門の対象に該当しており、健康に自信がある方
(2)競技規定、申込規約に同意する方で、制限時間内に走れる方
(3)車椅子等の器具を用いた走行は、コース幅・形状等の関係で御遠慮いた
だいております。
(4)20歳未満の参加者は、保護者の承諾を得ている方

■競技規定：(1)平成29年度日本陸上競技連盟規則に準ずる他、本大会規則によります。
(2)ハーフマラソンは2時間30分、10kmは1時間20分を経過した時点で競技
を終了します。制限時間を経過した時点で、交通規制は解除されます。
(3)ハーフマラソンは10.5km地点に1時間20分、18km地点に2時間10分
の関門を設けます。また、10kmの部は4km地点に35分の関門を設け
ます。関門時刻を過ぎた場合はレースを中止し、係員の指示に従ってくだ
さい。
(4)競技者は、原則道路の左側を走行してください。
(5)親子マラソンは、親がランナーストップを着用し、フィニッシュ時は手をつ
ないでください。

■申込期間：【大会ホームページ】平成29年12月1日(金)~平成30年1月12日(金)
【振替用紙・窓口受付】平成29年12月1日(金)~平成29年12月21日(木)

■申込方法：右ページのⒶ・Ⓑのいずれかの方法でお申し込みください。

■表 彰：(1)参加者全員に参加賞(Tシャツは、申込書に記入したサイズのものとし、当
日の変更はできません。サイズ未記入の場合はMサイズとします)
(2)各部門1位~10位に賞状・賞品 ※親子マラソンは表彰なし
ランナーストップのフィニッシュ通過時をもって着順とします。
(3)特別賞 ①遠来賞(関東甲信越静以外からの参加者)
②高齢賞(70歳以上)
③ファミリー賞(親子、夫婦参加者※親子マラソンを除く)

■注意事項：(1)3月上旬にナンバーカードとランナーストップを郵送しますので、当日は
忘れずにお持ちください。忘れた場合は、1,500円で再発行します。
(2)10kmの部は、スタート場所、招集場所が他の種目と異なります。この場
所には荷物預かりはありませんので、ご注意ください。
(3)参加者は、事前に医師の健康診断を受けてください。また、万一の事故に
備え保険証または保険証の写しをご持参ください。
(4)当日不参加で参加賞を希望する場合は、大会終了後、事務局にランナースト
ップ、ナンバーカードと返用切手410円分を同封してお送りください。

距離	種目番号	種目	参加費	スタート時刻	定員	
ハーフマラソン (21.0975km)	1	一般男子 18歳~39歳(高校生を除く)	3,500円 高校生 1,500円	9時12分	3,000人	
	2	男子 40歳代				
	3	男子 50歳代				
	4	男子 60歳以上				
	5	一般女子 18歳~39歳(高校生を除く)				
	6	女子 40歳以上				
10km	7	一般男子 15歳~39歳(中学生を除く)		500円	10時35分	2,500人
	8	男子 40歳代				
	9	男子 50歳代				
	10	男子 60歳以上				
	11	一般女子 18歳~39歳(高校生を除く)				
	12	女子 40歳以上				
5km	13	一般男子 18歳~39歳(高校生を除く)	2,500円		9時20分	1,600人
	14	男子 40歳以上				
	15	一般女子 15歳~39歳(中学生を除く)				
	16	女子 40歳以上				
	17	中学男子				
	18	中学女子				
2.5km	19	小学6年男子		500円	10時00分	1,000人
	20	小学6年女子			9時55分	
	21	小学5年男子				
1.5km	22	小学5年女子		500円	9時50分	750組 1,500人
	23	小学4年男子				
1.5km ファンラン (表彰なし)	24	小学4年女子		2,500円	9時35分	750組 1,500人
	25	親子マラソン小学3年	9時40分			
	26	親子マラソン小学2年				
	27	親子マラソン小学1年			9時45分	

※年齢は開催当日を基準とします。 ※申し込み後の選手変更は認めません。
※高校生は、原則として平成11年4月2日から平成14年4月1日までに生まれた方を対象とします。
※小・親子の出場種目は申し込み時点の学年とします。
※スタート予定時刻は、変更となる場合があります。

3

充実のサービス

ナンバーカードを事前に送付しますので、当日受付の必要はありません。記録計測はランナーズチップを使用し、完走証は、フィニッシュ後すぐに発行します。全完走者の記録集も後日、無料で送付します。参加賞は、吸汗・乾燥に優れたTシャツです(サイズは男性用です)。小中学生の参加賞はスポーツタオルです。ラッキーナンバーに当選すると、GPS機能付腕時計ほか熊谷ならではの素敵な賞品もゲットできます。会場では、豚汁とコーンスープの無料サービスも楽しみ! ランナーはもちろん、応援の人もお楽しみいただけます。

荷物預かり所では、皆様の荷物(貴重品を含む)も無料でお預かりします。盗難防止のためぜひご利用ください。



4

電車&バス無料乗車サービス

熊谷駅からは電車、籠原駅からはバスが無料で乗車できます。ランナーだけでなく応援の同伴者もご利用できます。駐車場や渋滞を気にせず安心して会場にお越しください。

電車利用 秩父鉄道熊谷駅(JR熊谷駅下車)とひろせ野鳥の森駅間を、無料で乗車できます。ひろせ野鳥の森駅から会場までは徒歩15分です。

バス利用 JR籠原駅南口から会場までの無料送迎バスを運行します。籠原駅からは10分程度で会場に到着します。

どちらも、乗車の際に係員にナンバーカードを提示してください。

参加者用の駐車台数には限りがあり、会場周辺も大混雑しますので、公共交通機関のご利用をお願いします。

5

ネットタイム計測!

ハーフ、10kmではネットタイムを計測し、より正確なタイムを知ることができます。



6

埼玉マラソングランドスラム連絡協議会の加盟大会です

<http://www.pref.saitama.lg.jp/a0312/smgs/>

大会に関するお問い合わせ先

「熊谷さくらマラソン大会実行委員会」事務局

〒360-8601 熊谷市宮町2-47-1 熊谷市総合政策部スポーツ観光課

TEL.048-524-1111(内線391・348)

(月～金/8:30～17:15 ※祝日および12/29～1/3休業)

パンフレット・専用振替用紙のご請求先

熊谷さくらマラソン大会パンフレット発送センター

〒152-8532 東京都目黒区原町1-31-9

TEL.03-3714-7924

(月～金/10:00～17:00 ※祝日および12/28～1/4休業)

宿泊に関する問い合わせ先

(株)JTB関東 法人営業熊谷支店

担当:大沢、福田

〒360-0037 埼玉県熊谷市筑波1-207-3 信友ビル1F

TEL.048-523-5514

(月～金/9:30～17:30 ※祝日および12/30～1/3休業)

申込方法

A 大会ホームページ

申込締切日:2018年1月12日(金)

パソコンまたはスマートフォンから下記のURLにアクセスし、大会エントリーページの指示に従ってお申し込みください。支払方法は、お申し込みの際にお選びいただけます(クレジットカード、コンビニ、ATMなど)。*エントリー手数料:支払総額4,000円まで205円、4,001円以上5.15%(税込)

<http://kumagaya-marathon.jp/>

※RUNNETへの会員登録(無料)が必要です。



QRコードを使うと、申込サイトに簡単にアクセスできます。

申込規約 ※参加者は下記の申込規約に必ず同意の上、お申し込みください。

- 自己都合による申込後の種目変更、キャンセルはできません。また、過剰入金・重複入金の返金はいたしません。定員を超える申し込みがあった場合、入金期限内に参加料の支払いが完了していても入金日によっては申し込みが無効となる場合がございます。その場合、主催者が定める方法により返金されます。
- 地震・風水害・降雪・事件・事故・疫病等による開催縮小・中止、参加料返金の有無・額、通知方法等についてはその都度主催者が判断し、決定します。
- 私は、心疾患・疾病等なく、健康に留意し、十分なトレーニングをして大会に臨みます。傷病、事故、紛失等に対し、自己の責任において大会に参加します。
- 私は、大会開催中に主催者より競技続行に支障があると判断された場合、主催者の競技中止の指示に直ちに従います。また、その他、主催者の安全管理・大会運営上の指示に従います。
- 私は、大会開催中に傷病が発生した場合、応急手当を受けることに異議ありません。その方法、経過等について、主催者の責任を問いません。
- 私は、大会開催中の事故、紛失、傷病等に関し、主催者の責任を免除し、損害賠償等の請求を行いません。
- 大会開催中の事故・傷病への補償は大会側が加入した保険の範囲内であることを了承します。
- 私の家族・親族、保護者(参加者が未成年の場合)、またはチームメンバー(代表者エントリーの場合)は、本大会への参加を承諾しています。
- 年齢・性別等の虚偽申告、申込者本人以外の出場(代理出走)はいたしません。それらが発覚した場合、出場・表彰の取り消し、次回以降の資格はく奪等、主催者の決定に従います。また、主催者が虚偽申告・代理出走者に対する救済・返金等一切の責任を負わないことを了承します。
- 大会の映像・写真・記事・記録等(氏名・年齢・性別・記録・肖像等の個人情報)が新聞・テレビ・雑誌・インターネット・パンフレット等に報道・掲載・利用されることを承諾します。また、その掲載権・使用権は主催者に属します。
- 大会申込者の個人情報の取り扱い、別途記載する主催者の規約に則ります。
- 上記の申込規約の他、主催者が別途定める大会規約に則ります(齟齬がある場合は大会規約を優先します)。

B 専用振替用紙 申込締切日:2017年12月21日(木)消印有効

専用振替用紙(コピー不可)に必要事項をご記入の上、参加料を添えて、ゆうちょ銀行または郵便局窓口でお申し込みください。確認用にコピーを大会まで保存されることをおすすめします。*払込手数料130円

専用振替用紙が必要な方は、氏名・住所・希望部数を明記した返信用封筒(切手貼付)を同封のうえ、下記のパンフレット発送センターまでご請求ください。切手料金は請求部数によって異なりますのでお問い合わせください。後日パンフレット発送センターから専用振替用紙をお送りします。

個人情報の取り扱いについて

主催者は、個人情報の重要性を認識し、個人情報の保護に関する法律及び関連法令等を厳守し、主催者の個人情報保護方針に基づき、個人情報を取り扱います。大会参加者へのサービス向上を目的とし、参加案内、記録通知、関連情報の通知、次回大会の案内、大会協賛・協力・関係各団体からのサービスの提供、記録発表(ランキング等)に利用いたします。また、主催者もしくは委託先からの申込内容に関する確認連絡をさせていただきます。

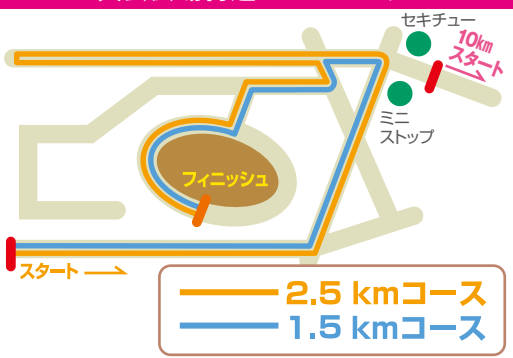
振替用紙ご請求先

〒152-8532 東京都目黒区原町1-31-9 熊谷さくらマラソン大会パンフレット発送センター
TEL.03-3714-7924(月～金/10:00～17:00 ※祝日および12/28～1/4休業)

COURSE MAP

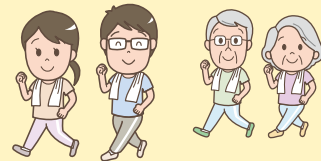


大会会場付近コースマップ



ランニングクリニックを開催します!

本大会の5km及び10kmの部にエントリーしたランニング初心者を対象に、大会に向けて無理なく練習を行うための基礎講座を開催します。



開催日 平成30年1月21日(日)・2月18日(日)
午前9:30~午前11:30

会場 熊谷スポーツ文化公園
陸上競技場
(埼玉県熊谷市上川上300)

※申込方法その他詳細については、大会ホームページをご覧ください。
<http://kumagaya-marathon.jp/>

熊谷の魅力をご紹介します!

熊谷市の観光情報は、(一社)熊谷市観光協会
TEL:048-594-6677までお問い合わせください。

月~金/8:30~17:15
※祝日および12/29~1/3休業



妻沼聖天山

平成の大改修を終え、建造物として埼玉県で初めて国宝に指定された熊谷の“妻沼聖天山”。日光東照宮を彷彿とさせる極彩色の彫刻が、250年ぶりによりみがえりました。この機会にぜひご覧ください。



熊谷花火大会

熊谷の花火大会は、市制施行の翌年昭和9年8月18日に「熊谷煙火大会」が開催されたことに始まります。約1万発もの花火が打ち上げられ、関東でも最大級の花火大会であり、県内でも歴史のある花火大会として知られています。



熊谷桜堤

江戸時代から桜の名所として知られ、平成2年には日本さくらの会から「日本さくら名所100選」に選ばれました。今も変わらず多くの花見客が約2kmに渡って続く約500本のソメイヨシノのトンネルを觀賞するために訪れます。



熊谷うちわ祭

延べおよそ75万人の集客を誇るのが、7月20日から3日間行われる八坂神社例大祭のうちわ祭。12台の山車・屋台が熊谷囃子とともに市街地を巡行する様子は、その絢爛豪華さから関東一の祇園祭と称されています。夜空に響きわたるお囃子と歓声。訪れた人の誰をも熱く燃えさせます。

グルメもおすすめ



妻沼のいなり寿司



五家宝



雪くま