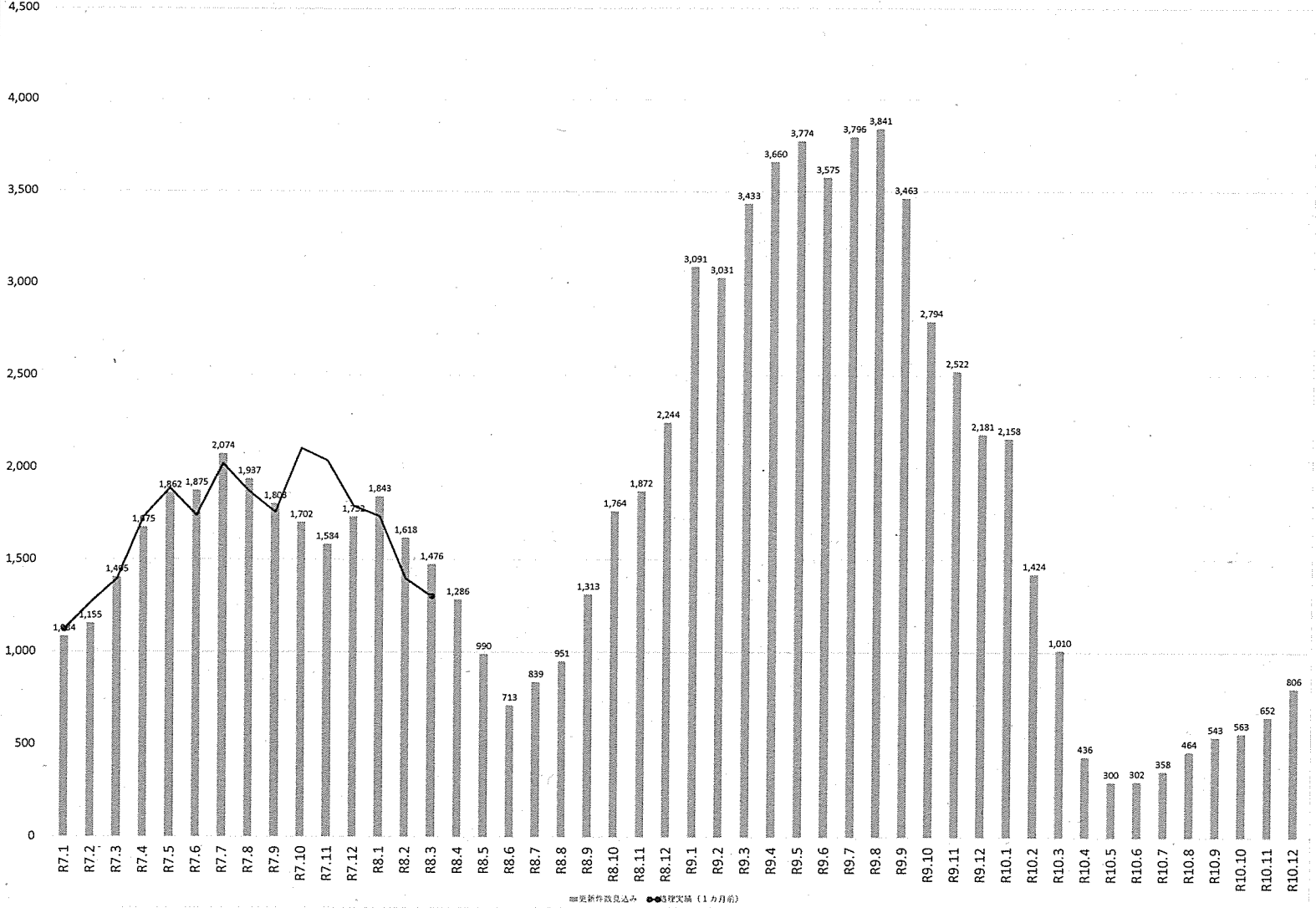


年	月	合計	電子証明書	1日あたり (20日換算)	処理実績
2025	1	3,644	1,084	54.2	1,121
	2		1,155	57.8	1,265
	3		1,405	70.3	1,394
	4		1,675	83.8	1,730
	5		1,862	93.1	1,886
	6		1,875	93.8	1,738
	7		2,074	103.7	2,020
	8		1,937	96.9	1,868
	9		1,803	90.2	1,755
	10		1,702	85.1	2,102
	11		1,584	79.2	2,035
	12		1,732	86.6	1,791
2026	1	21,181	1,843	92.2	1,734
	2		1,618	80.9	1,399
	3		1,476	73.8	1,302
	4		1,286	64.3	
	5		990	49.5	
	6		713	35.7	
	7		839	42.0	
	8		951	47.6	
	9		1,313	65.7	
	10		1,764	88.2	
	11		1,872	93.6	
	12		2,244	112.2	
2027	1	34,198	3,091	154.6	
	2		3,031	151.6	
	3		3,433	171.7	
	4		3,660	183.0	
	5		3,774	188.7	
	6		3,575	178.8	
	7		3,796	189.8	
	8		3,841	192.1	
	9		3,463	173.2	
	10		2,794	139.7	
	11		2,522	126.1	
	12		2,181	109.1	
2028	1	7,259	2,158	107.9	
	2		1,424	71.2	
	3		1,010	50.5	
	4		436	21.8	
	5		300	15.0	
	6		302	15.1	
	7		358	17.9	
	8		464	23.2	
	9		543	27.2	
	10		563	28.2	
	11		652	32.6	
	12		806	40.3	
2029	1		1,005	50.3	
	2		876	43.8	
	3		954	47.7	
	4		806	40.3	
	5		767	38.4	
	6		694	34.7	
	7		723	36.2	
	8		670	33.5	
	9		623	31.2	
	10		458	22.9	
	11		353	17.7	
	12		179	9.0	
2030	1		202	10.1	
	2		355	17.8	
	3		484	24.2	
	4		438	21.9	
	5		239	12.0	
	6		9	0.5	

電子証明書更新件数見込み



※ すでに有効期限通知書が発送されている令和7年7月までに有効期限がくる方については、令和6年6月28日時点の統計値をもとに作成。
 ※ 処理実績については、電子証明書の有効期限1か月前までには更新手続をするものと仮定し、当月分の集計を翌月分の処理実績に反映させている。
 ※ 実績値の把握においては、月計(総合)の(利用者)電子証明書の更新件数+(利用者)電子証明書の新規発行(有効期限切れで再発行にきた市民を想定する。)の合計した数を算出する。