

◎可燃垃圾…厨房垃圾、纸类(资源物以外)、塑料类、布类、皮革制品、杂草、树枝等
※请装在透明或半透明的塑料袋里扔出。

『不可燃烧的东西』※请装在透明的塑料袋里扔出

◎罐…资源物品(罐)的日子收集



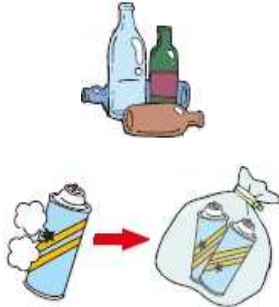
○食品·饮料的罐

※请洗净罐内后再扔。

○煤气打火机

※请和罐分装在别的透明袋里

◎瓶…资源物品(瓶)的日子收集



○食品·饮料的瓶

※请拧下瓶盖,洗净瓶内以后再扔。

※塑料瓶盖请在可燃垃圾收集日扔,

铁瓶盖请在不可燃垃圾收集日扔。

○喷雾罐·小型液化石油气罐

※请在空罐上开孔后,与空瓶分装在别的透明袋里。

◎塑料瓶…资源物品(塑料瓶)的日子收集



○清凉饮料·酱油·酒类等的有(PET1)材料标记的塑料瓶。

※请将瓶盖拧下,洗净瓶内,弄瘪了以后再扔。

※塑料瓶盖请在可燃垃圾收集日扔,

铁瓶盖请在不可燃垃圾收集日扔。

◎不可燃垃圾…不可燃垃圾的日子收集



○玻璃类(化妆品的瓶子·玻璃·茶杯·花瓶等)

○陶瓷类(饭碗·菜碟·花盆等)

○小型的金属不燃物品(衣架·坐椅·炒菜锅·电饭煲等)

◎粗大垃圾…大型不可燃烧垃圾以及一部分家用电器。比如:自行车(请注明不用品)、煤气灶、内装弹簧的床垫、滑雪板、铁制书桌、煤油炉、吸尘器、微波炉、小型音响组合、收录机、录像机、电风扇等。

◎资源物品(纸类)…报纸、杂志、牛皮纸箱、饮料用的纸盒以及纸制品的包装容器这五种。请叠好,按物分类,把不同的种类分别用绳子捆绑系好。

垃圾请分好类, 在指定日子的早晨 8 点半以前拿到指定的收集地点!

※有关您居住区域的具体收集日, 请参照《熊谷生活日历》的第 26~30 页。

◎可燃垃圾 东部地区……星期一和星期四

西部地区……星期二和星期五收集

◎粗大垃圾以及资源物品(纸类)的收集, 熊谷市内划分为 5 个区域, 不同的区域在不同的日子收集。您居住的地方星期几可以扔出, 请提前确认。

◎不可燃烧的东西按照顺序依此在**星期三**收集。

2020年 4月	2020年 5月	2020年 6月
1日 瓶 8日 塑料瓶 15日 不可燃烧垃圾 22日 罐 29日 瓶	6日 塑料瓶 13日 不可燃烧垃圾 20日 罐 27日 瓶	3日 塑料瓶 10日 不可燃烧垃圾 17日 罐 24日 瓶
2020年 7月	2020年 8月	2020年 9月
1日 塑料瓶 8日 不可燃烧垃圾 15日 罐 22日 瓶 29日 塑料瓶	5日 不可燃烧垃圾 12日 罐 19日 瓶 26日 塑料瓶	2日 不可燃烧垃圾 9日 罐 16日 瓶 23日 塑料瓶 30日 不可燃烧垃圾
2020年 10月	2020年 11月	2020年 12月
7日 罐 14日 瓶 21日 塑料瓶 28日 不可燃烧垃圾	4日 罐 11日 瓶 18日 塑料瓶 25日 不可燃烧垃圾	2日 罐 9日 瓶 16日 塑料瓶 23日 不可燃烧垃圾 30日 罐
2021年 1月	2021年 2月	2021年 3月
6日 瓶 13日 塑料瓶 20日 不可燃烧垃圾 27日 罐	3日 瓶 10日 塑料瓶 17日 不可燃烧垃圾 24日 罐	3日 瓶 10日 塑料瓶 17日 不可燃烧垃圾 24日 罐 31日 瓶

◎干电池・荧光灯・镜子和水银体温表请拿到指定的收集地方。

请不用装到袋里直接放到设置在指定收集地方(市政府・行政中心・公民馆等)的回收容器中。

请把这张表贴在家中易看到的地方参考使用!

洽询:熊谷市环境美化中心

电话:048-524-7121