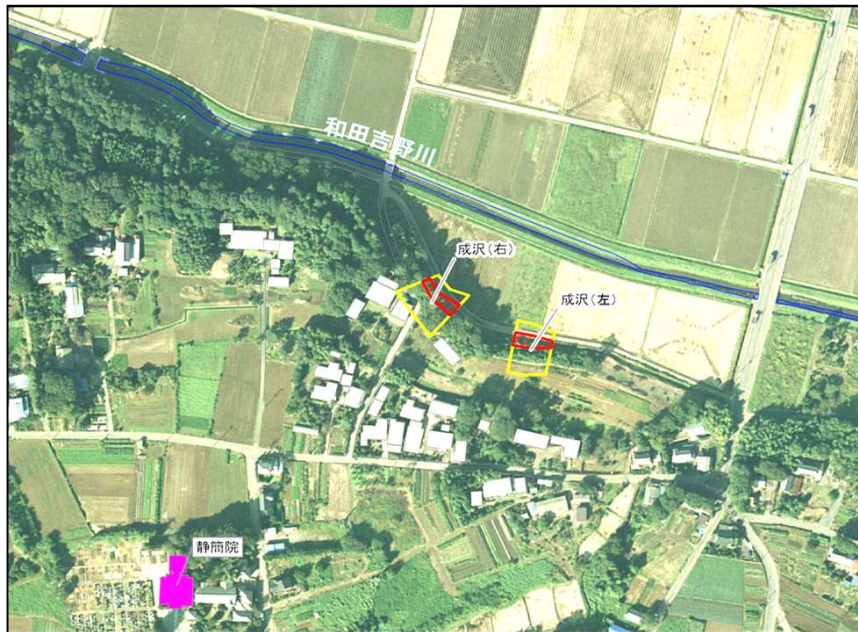


熊谷市土砂災害ハザードマップ 【成沢】成沢・御正新田の一部



連絡先

- 熊谷市危機管理室 048-524-1111
- 江南行政センター 048-536-1521
- 熊谷市消防本部 048-501-0116
- 埼玉県熊谷県土整備事務所 048-533-8778
- 熊谷警察署 048-526-0110

避難所
江南南小学校 048-536-1305
 (所在：小江川1881)

土砂災害の発生原因となる自然現象の種類
 ・急傾斜地の崩壊

項目	記号
土砂災害警戒区域	
土砂災害特別警戒区域	

●黄色で囲まれた範囲（土砂災害警戒区域）は、「土砂災害が発生した場合、住民の生命又は身体に危害が生じるおそれのある区域」です。
 ●赤色で囲まれた範囲（土砂災害特別警戒区域）は、「土砂災害が発生した場合、建築物に損壊が生じ、住民の生命又は身体に著しい危害が生じるおそれのある区域」です。

- ①土砂災害警戒区域や避難所等を確認しておきましょう！
- ②雨が強くなったら、積極的に雨量情報、予報、警報等の情報を入手しましょう。

- ③土砂災害の前兆現象
 こんな前ぶれがあったら早めの避難を！

まずはテレビやラジオ等で気象情報を確認しましょう。
 ○雨が強くなってきたら、電話やインターネットでも確認しましょう。

埼玉県内の気象情報・土砂災害警戒情報の確認先

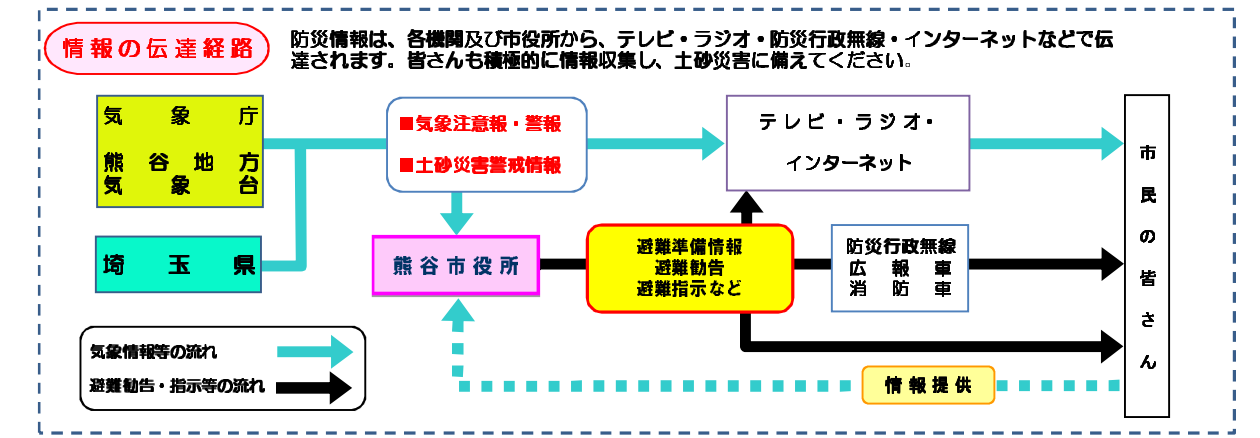
気象情報の確認先【熊谷地方気象台】
 インターネット……ホームページアドレス：<http://www.jma-net.go.jp/kumagaya/>
 電話サービス………電話番号：048-526-8415

土砂災害警戒情報の確認先【埼玉河川砂防 防災情報システム】
 インターネット……ホームページアドレス：<http://micoe-sa.jwa.or.jp/metro/saitama/dosya/>



土砂災害警戒情報とは（埼玉県と熊谷地方気象台が共同して発表）
 大雨警報が発表中に、土砂災害の危険度が高まった市町村を特定し発表されます。インターネットで確認できます。

土砂災害のほとんどは、大雨や地震に起因し突然発生します。特に長雨や大雨の場合は、大量の水が地中に染み込み、その量が多いほど斜面の土が弱くなり、土砂災害の発生する可能性が高くなります。



土砂災害に備えて 大雨のときなど避難の際に必要となりますので、家族全員が分かる場所に掲示しましょう。