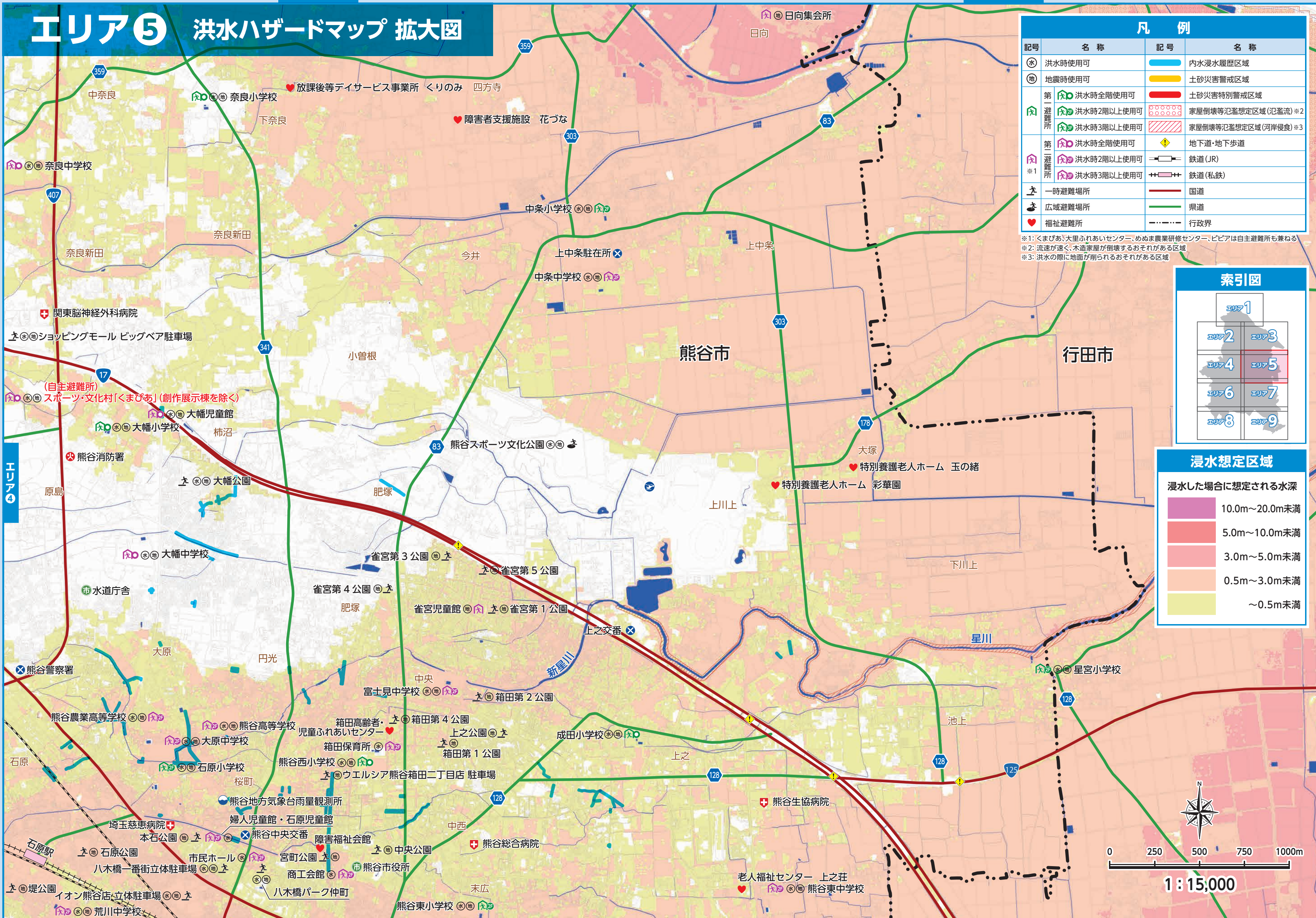
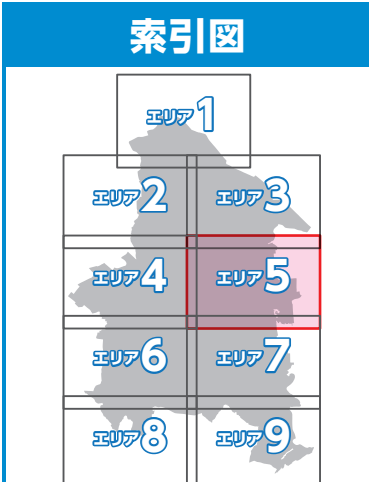


エリア⑥ 洪水ハザードマップ 拡大図

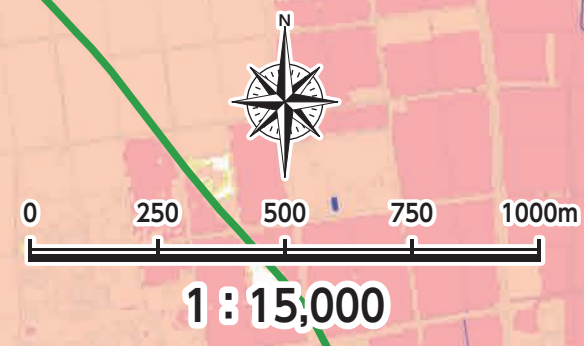


凡例			
記号	名称	記号	名称
水	洪水時使用可	内水浸水履歴区域	
地	地震時使用可	土砂災害警戒区域	
第一避難所	洪水時全階使用可	土砂災害特別警戒区域	
	洪水時2階以上使用可	家屋倒壊等氾濫想定区域(氾濫流)※2	
	洪水時3階以上使用可	家屋倒壊等氾濫想定区域(河岸浸食)※3	
第二避難所	洪水時全階使用可	地下道・地下歩道	
	洪水時2階以上使用可	鉄道(JR)	
	洪水時3階以上使用可	鉄道(私鉄)	
一時的避難場所		国道	
広域避難場所		県道	
福祉避難所		行政界	

※1: くまびあ、大里ふれあいセンター、めぬま農業研修センター、ピピアは自主避難所も兼ねる
 ※2: 流速が速く、木造家屋が倒壊するおそれがある区域
 ※3: 洪水の際に地面が削られるおそれがある区域



浸水想定区域	
浸水した場合に想定される水深	
10.0m~20.0m未満	
5.0m~10.0m未満	
3.0m~5.0m未満	
0.5m~3.0m未満	
~0.5m未満	



1 : 15,000