

エリア② 洪水ハザードマップ 拡大図

エリア①

索引図

浸水想定区域

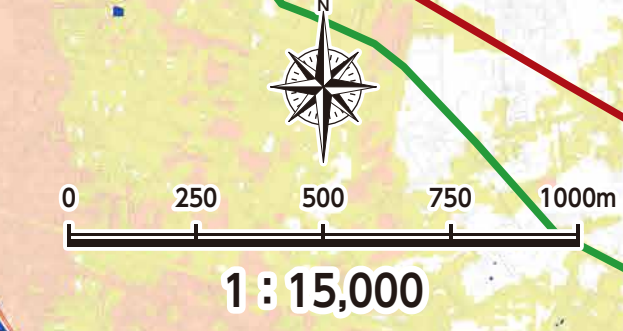
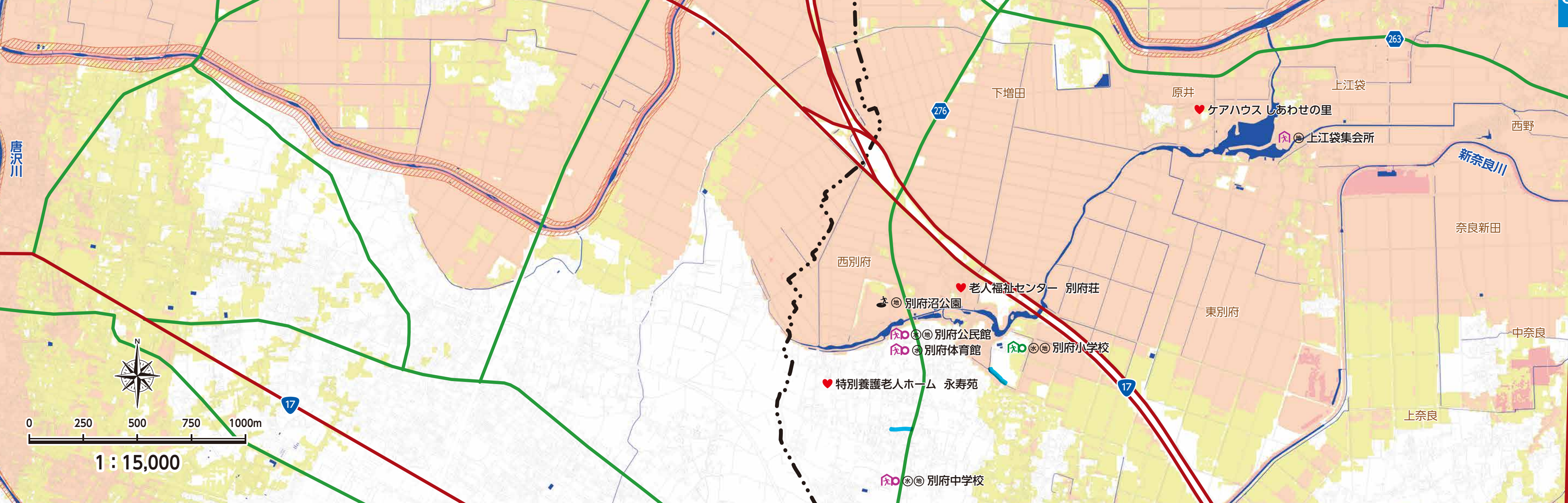
浸水した場合に想定される水深

- 10.0m～20.0m未満
- 5.0m～10.0m未満
- 3.0m～5.0m未満
- 0.5m～3.0m未満
- ～0.5m未満

凡例

記号	名称	記号	名称
	洪水時使用可		内水浸水履歴区域
	地震時使用可		土砂災害警戒区域
第1	洪水時全階使用可		土砂災害特別警戒区域
第2	洪水時2階以上使用可		家屋倒壊等氾濫想定区域(氾濫流)※2
第3	洪水時3階以上使用可		家屋倒壊等氾濫想定区域(河岸侵食)※3
第1	洪水時全階使用可		地下道・地下歩道
第2	洪水時2階以上使用可		鉄道(JR)
第3	洪水時3階以上使用可		鉄道(私鉄)
	一時避難場所		国道
	広域避難場所		県道
	福祉避難所		行政界

※1: くまびあ、大里ふれあいセンター、めぬま農業研修センター、ピピアは自主避難所も兼ねる
 ※2: 流速が速く、木造家屋が倒壊するおそれがある区域
 ※3: 洪水の際に地面が削られるおそれがある区域



風水害

地震

防災

エリア④

エリア④