

《 がん検診の受け方 》

1. 受診券で、受けることのできる検診を確認します

- 受診券は、同封されているシールになっているものです。
- **対象**の検診を、受けることができます。
- 今回受診された方は、申込みをしなくても来年度の受診券が郵送されます。

2. 医療機関に受診の予約をします

● 熊谷市個別がん検診は、熊谷市医師会に委託して実施しています。中面の『医療機関一覧』から希望する医療機関をお選びください。

- 医療機関に申込みをする際に「熊谷市のがん検診」であることを申し出てください。
- 大腸がん検診を希望する方は、受診前に検便の容器を医療機関に取りに行きます。

※ 感染症等の影響により、必要な検診の受診を控えた結果、がんの早期発見・早期治療につなげられなくなる状況が懸念されています。各種検診受診は、市民の皆様の健康を維持するために重要です。かかりつけの医療機関と相談し受診可能であれば、積極的に受診しましょう。

※ 各種検診は、医療機関において感染症等への対策を講じた上で検診を実施しておりますが、検診の種類や医療機関によって、受け入れの異なる場合がありますので、受診を希望される医療機関にご確認ください。

3. 医療機関で受診します

- 受診に必要なもの
 - ◇ マイナ保険証等
 - ◇ 受診券(バーコードシール)
 - ◇ 検診費用(自己負担額)
 - ◇ 検便(大腸がん検診を希望する方)

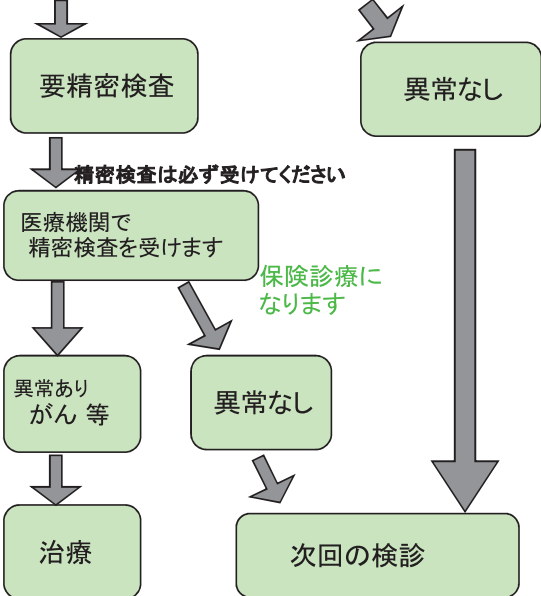
※ **がん検診の受診費用が無料**になる方
 下記の方は、証明書の提示で検診費用(自己負担額)が無料になります。

- ・ 熊谷市国民健康保険加入の方 ⇒ マイナ保険証等
- ・ 後期高齢者医療制度加入の方 ⇒ マイナ保険証等
- ・ 障害者手帳をお持ちの方 ⇒ 障害者手帳
- ・ 生活保護受給の方 ⇒ 生活保護受給証

をお持ちください。

4. 受診した医療機関から結果を受け取ります

※ 検診結果についてご不明な点は、受診医療機関にお問い合わせください。



各種検診の結果は、医療機関から市へ報告され、保健施策の基礎データとするほか、検診の質の向上のため活用されます。なお、個人情報の保護については適正な管理に努めます。

※ 実施期間終了近くなると予約がとれない場合があります。**受診券を受け取りましたら、できるだけ早めの予約をお願いします。**

問合せ先
 こども健康部地域保健課健康診査係
 (保健センター内)
 TEL 048-526-5737
 FAX 048-526-5933