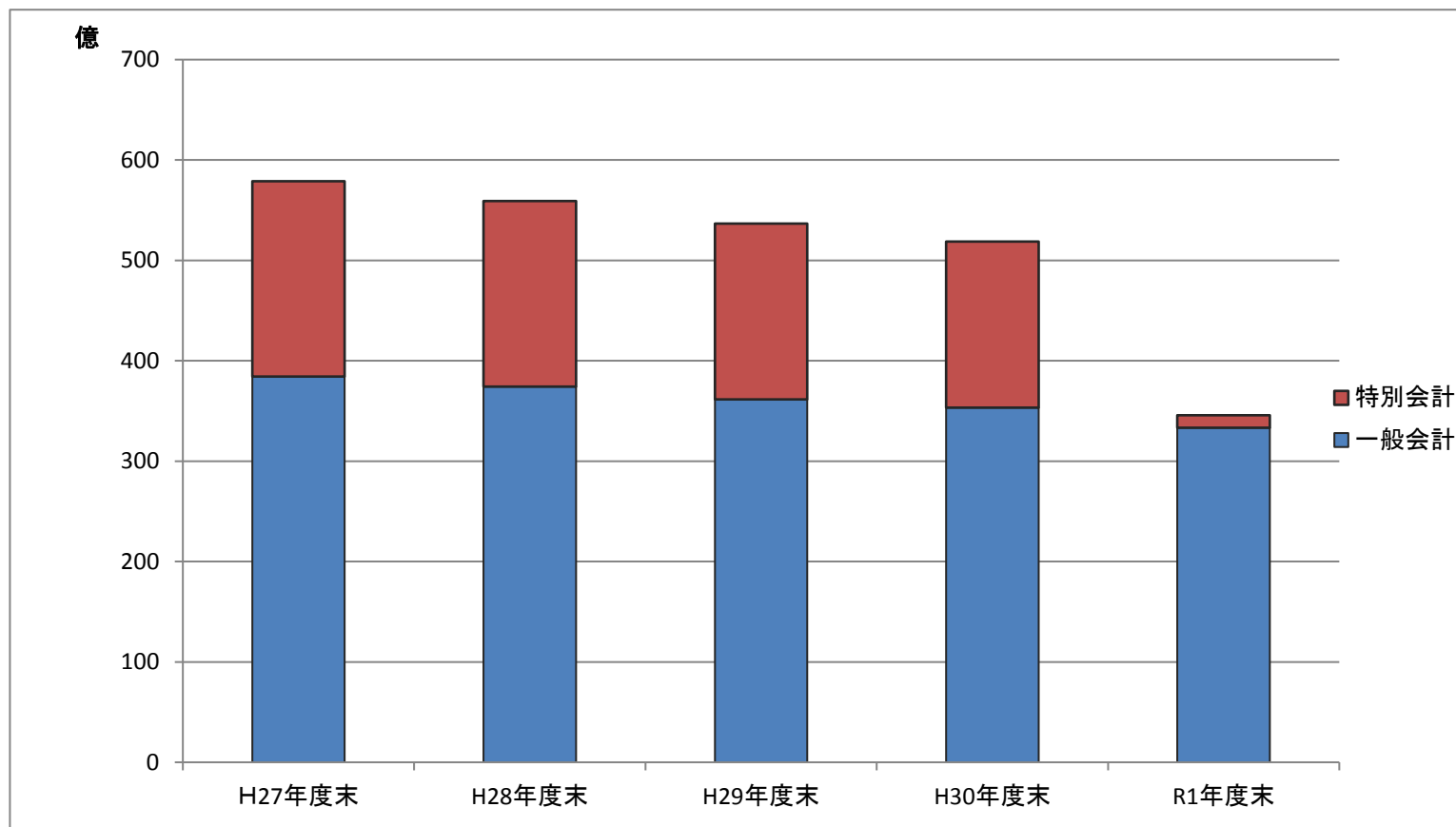


# 市債残高の推移

令和元年度末の市債現在高は、一般会計で 33,332,166,727円となり、前年度末現在高に比べ 1,989,307,107円減少しました。特別会計では、1,232,992,961円となり、前年度末現在高に比べ 15,311,173,817円の減少となりました。特別会計の大幅な減少は、下水道会計が令和元年度から公営企業会計に移行したためです。市債残高の推移は、下のグラフのとおりです。



単位 円

	H27年度末	H28年度末	H29年度末	H30年度末	R1年度末
一般会計	38,428,484,329	37,414,570,491	36,145,698,978	35,321,473,834	33,332,166,727
特別会計	19,468,670,751	18,483,737,356	17,509,264,472	16,544,166,778	1,232,992,961
合計	57,897,155,080	55,898,307,847	53,654,963,450	51,865,640,612	34,565,159,688