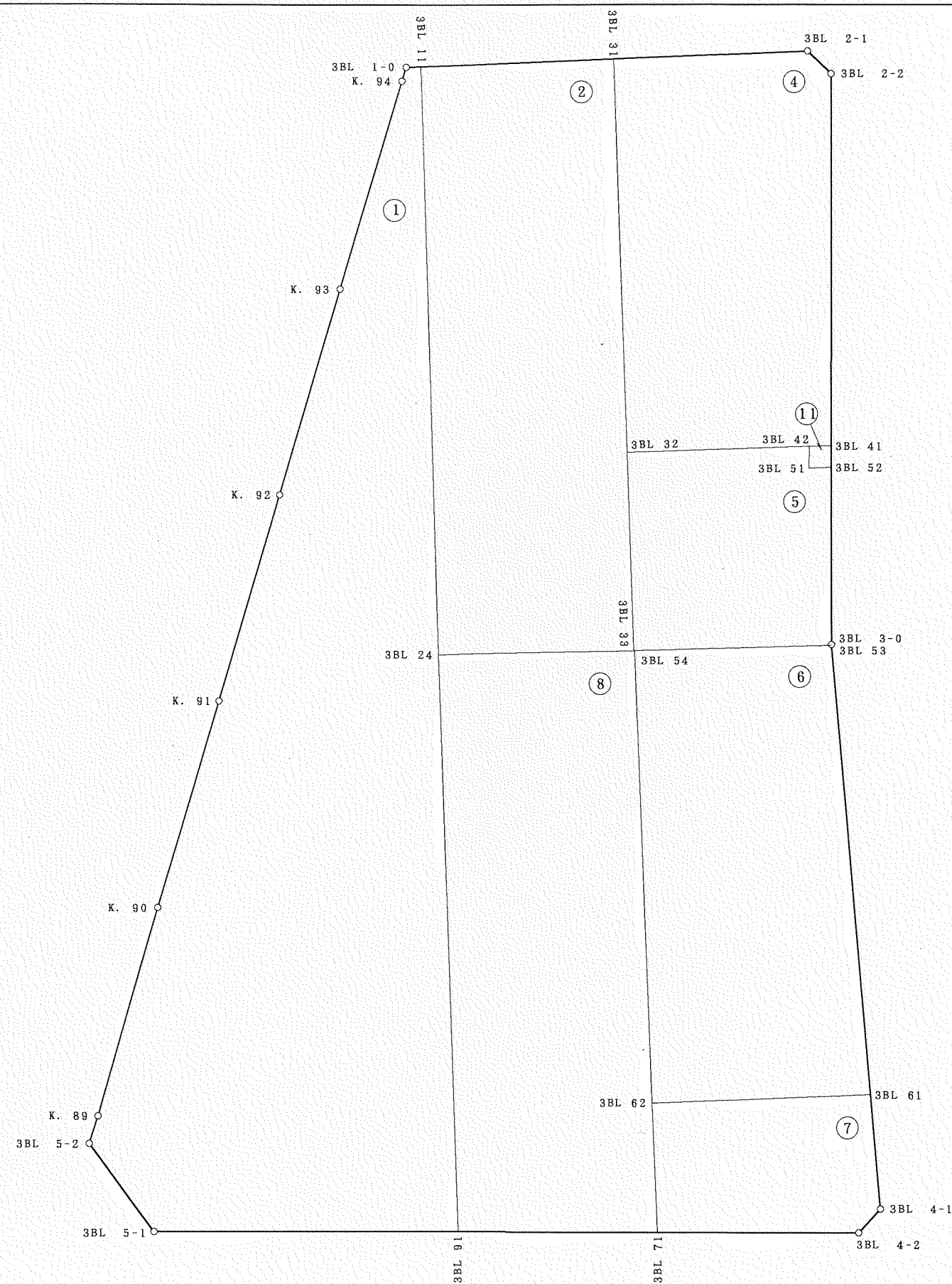


3BL



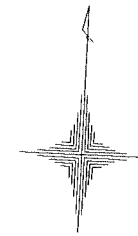
S=1:500



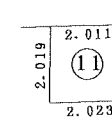
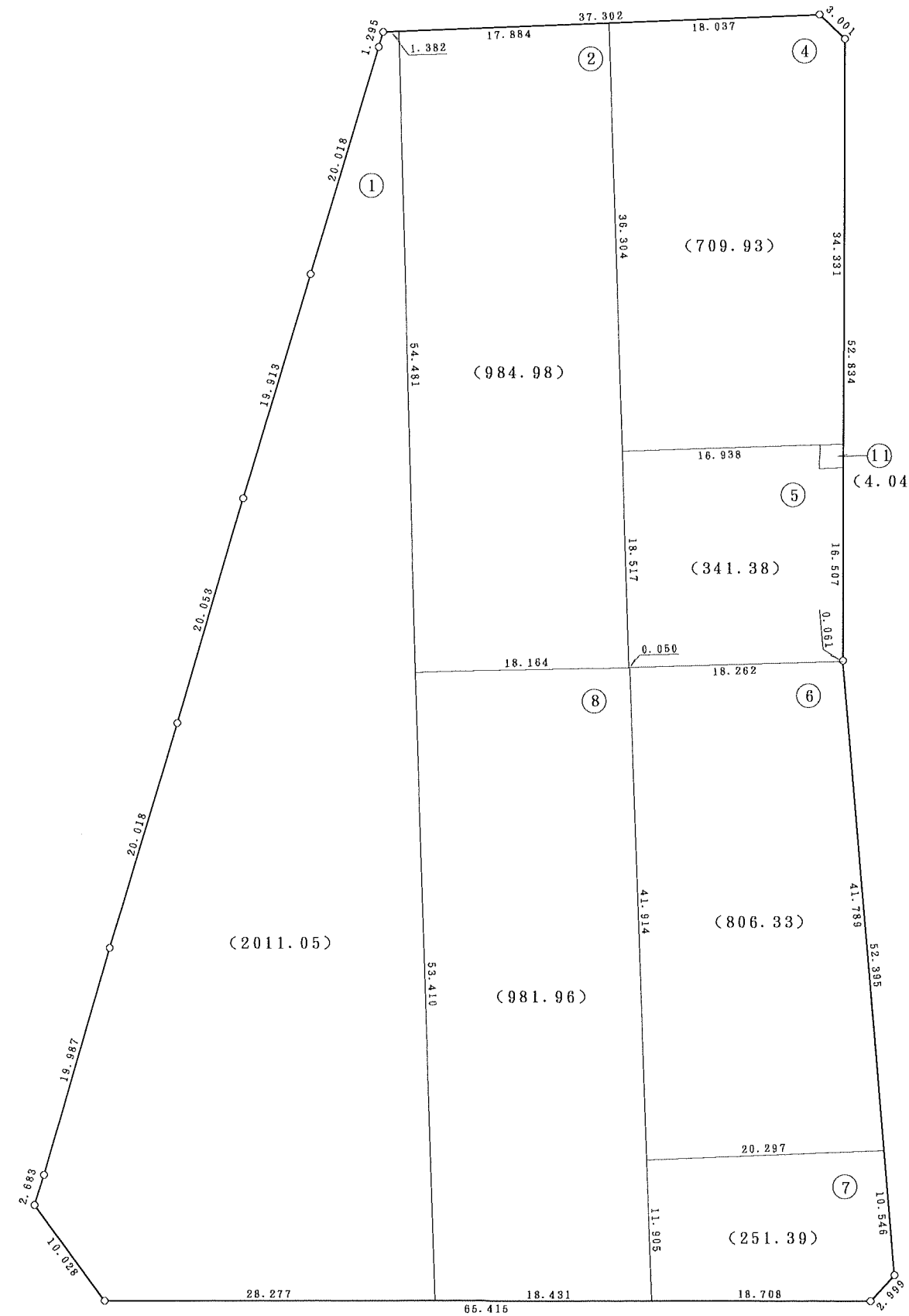
3BL

3BL

6091.06 m²



S=1:500



面積計算簿	街区3	画地 NO. 1		
測 点	X	Y	方向角	距離
3BL 1-0	24781.107	-41360.993		
3BL 11	24781.234	-41359.617	84-42-53	1.382
3BL 24	24726.929	-41355.240	175-23-31	54.481
3BL 91	24673.715	-41350.668	175-05-23	53.410
3BL 5-1	24672.263	-41378.908	267-03-24	28.277
3BL 5-2	24680.015	-41385.270	320-37-30	10.028
K. 89	24682.617	-41384.617	14-04-40	2.683
K. 90	24702.079	-41380.065	13-09-52	19.987
K. 91	24721.526	-41375.319	13-42-53	20.018
K. 92	24741.039	-41370.697	13-19-33	20.053
K. 93	24760.398	-41366.031	13-33-04	19.913
K. 94	24779.847	-41361.292	13-41-38	20.018
3BL 1-0	24781.107	-41360.993	13-21-29	1.295
		面積	2011.05818	

面積計算簿	街区3	画地 NO. 2		
測 点	X	Y	方向角	距離
3BL 11	24781.234	-41359.617		
3BL 31	24782.881	-41341.809	84-42-52	17.884
3BL 32	24746.710	-41338.707	175-05-54	36.304
3BL 33	24728.261	-41337.125	175-05-56	18.517
3BL 24	24726.929	-41355.240	265-47-41	18.164
3BL 11	24781.234	-41359.617	355-23-31	54.481
		面積	984.98352	

面積計算簿	街区3	画地 NO. 4		
測 点	X	Y	方向角	距離
3BL 31	24782.881	-41341.809		
3BL 2-1	24784.543	-41323.849	84-42-52	18.037
3BL 2-2	24782.588	-41321.572	130-38-56	3.001
3BL 41	24748.302	-41319.825	177-04-58	34.331
3BL 42	24748.149	-41321.830	265-38-56	2.011
3BL 32	24746.710	-41338.707	265-07-35	16.938
3BL 31	24782.881	-41341.809	355-05-54	36.304
		面積	709.93256	

面積計算簿	街区3	画地 NO. 5		
測 点	X	Y	方向角	距離
3BL 32	24746.710	-41338.707		
3BL 42	24748.149	-41321.830	85-07-35	16.938
3BL 51	24746.132	-41321.739	177-25-00	2.019
3BL 52	24746.307	-41319.723	85-02-02	2.023
3BL 3-0	24729.822	-41318.883	177-04-58	16.507
3BL 53	24729.762	-41318.875	172-04-28	0.061
3BL 54	24728.265	-41337.075	265-17-54	18.262
3BL 33	24728.261	-41337.125	265-17-47	0.050
3BL 32	24746.710	-41338.707	355-05-56	18.517
		面積	341.38670	

面積計算簿	街区3	画地 NO. 6		
測 点	X	Y	方向角	距離
3BL 54	24728.265	-41337.075		
3BL 53	24729.762	-41318.875	85-17-54	18.262
3BL 61	24688.372	-41313.115	172-04-38	41.789
3BL 62	24686.519	-41333.327	264-45-42	20.297
3BL 54	24728.265	-41337.075	354-52-08	41.914
		面積	806.33331	

面積計算簿	街区3	画地 NO. 7		
測 点	X	Y	方向角	距離
3BL 62	24686.519	-41333.327		
3BL 61	24688.372	-41313.115	84-45-42	20.297
3BL 4-1	24677.927	-41311.661	172-04-38	10.546
3BL 4-2	24675.622	-41313.579	219-45-50	2.999
3BL 71	24674.661	-41332.262	267-03-24	18.708
3BL 62	24686.519	-41333.327	354-52-08	11.905
		面積	251.39011	

面積計算簿	街区3	画地 NO. 8		
測 点	X	Y	方向角	距離
3BL 24	24726.929	-41355.240		
3BL 33	24728.261	-41337.125	85-47-41	18.164
3BL 54	24728.265	-41337.075	85-17-47	0.050
3BL 62	24686.519	-41333.327	174-52-08	41.914
3BL 71	24674.661	-41332.262	174-52-08	11.905
3BL 91	24673.715	-41350.668	267-03-24	18.431
3BL 24	24726.929	-41355.240	355-05-23	53.410
		面積	981.96433	

面積計算簿

街区3

画地 NO. 11

測 点	X	Y	方向角	距離
3BL 42	24748.149	-41321.830		
3BL 41	24748.302	-41319.825	85-38-56	2.011
3BL 52	24746.307	-41319.723	177-04-57	1.997
3BL 51	24746.132	-41321.739	265-02-02	2.023
3BL 42	24748.149	-41321.830	357-25-00	2.019
		面積	4.04841	