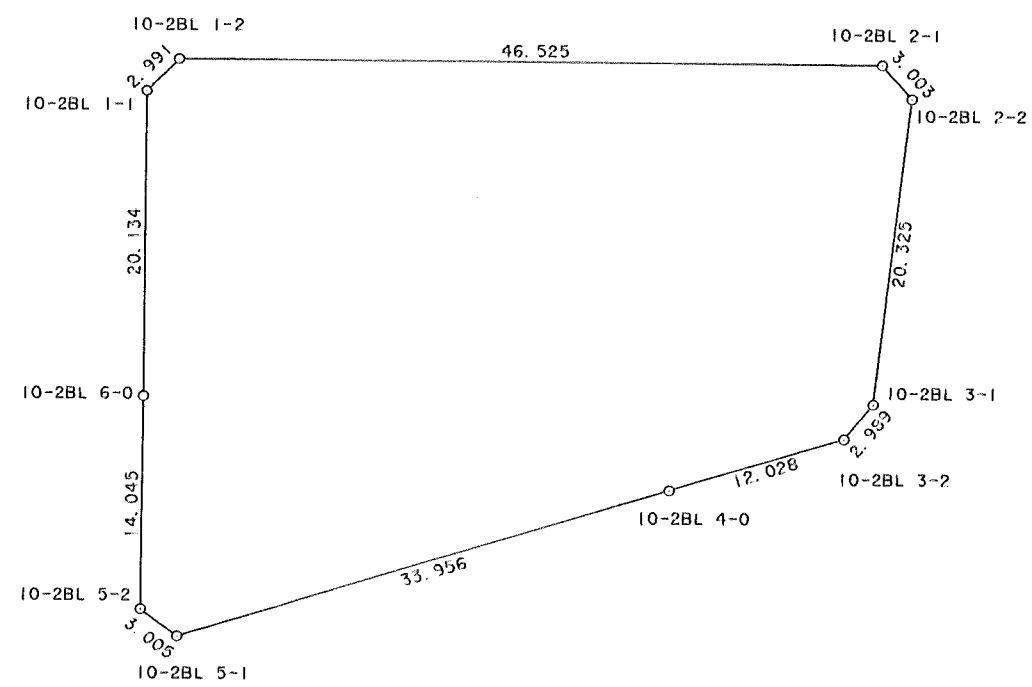
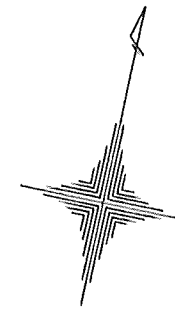


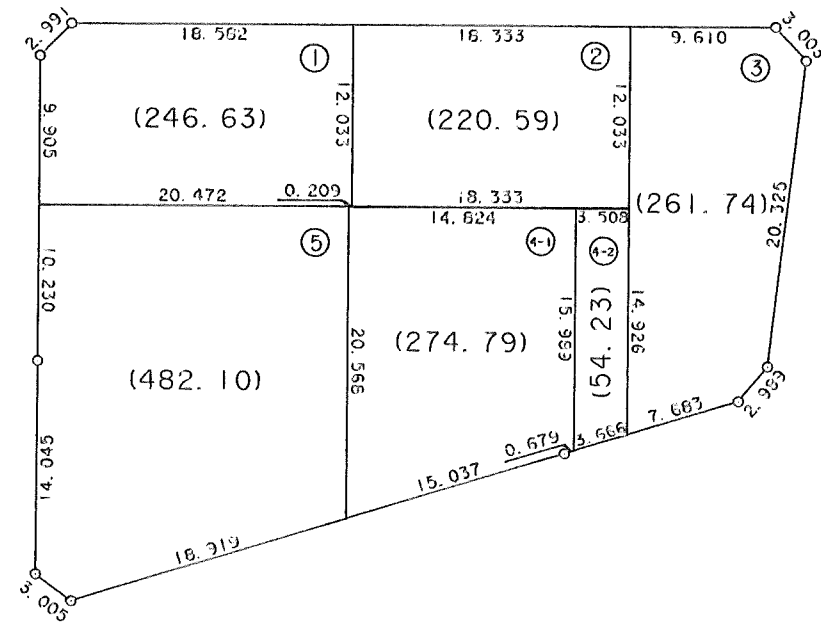


10-2BLOCK
1540.08m²



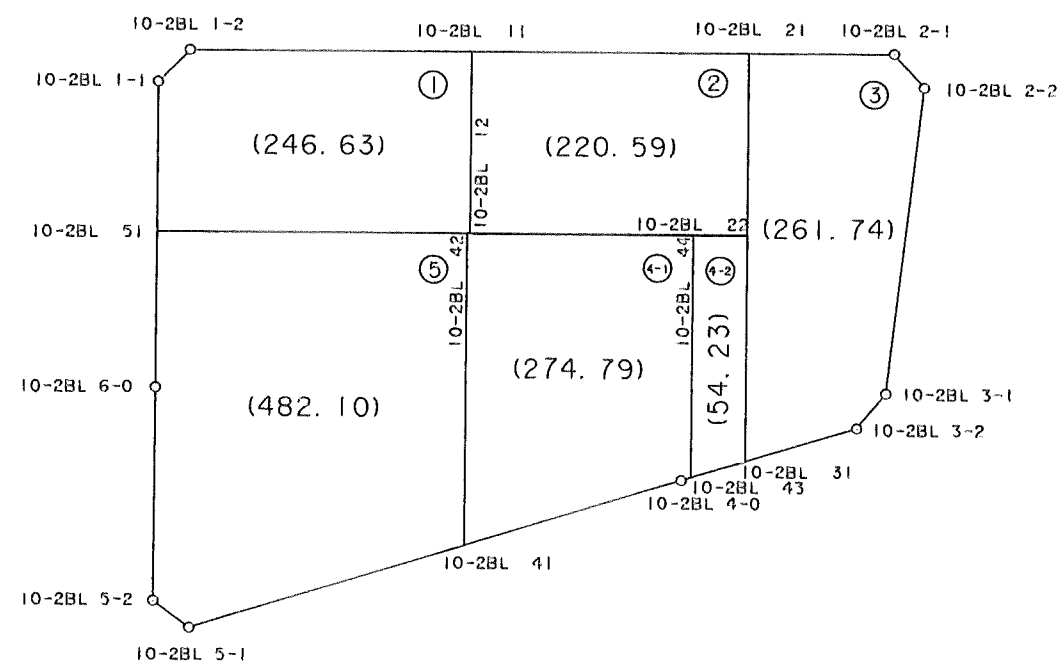


10-2BLOCK





10-2BLOCK



面積計算簿	街区10-2		画地 NO.	
測 点	X	Y	方向角	距離
10-2BL 1-1	15924.444	-42923.328		
10-2BL 1-2	15926.955	-42921.704	32-53-32	2.991
10-2BL 2-1	15936.426	-42876.153	78-15-15	46.525
10-2BL 2-2	15934.641	-42873.738	126-29-04	3.003
10-2BL 3-1	15914.396	-42871.932	174-54-02	20.325
10-2BL 3-2	15911.754	-42873.328	207-51-39	2.989
10-2BL 4-0	15905.996	-42883.889	241-23-48	12.028
10-2BL 5-1	15889.695	-42913.676	241-18-41	33.956
10-2BL 5-2	15890.975	-42916.395	295-13-06	3.005
10-2BL 6-0	15904.732	-42919.226	348-22-15	14.045
10-2BL 1-1	15924.444	-42923.328	348-14-42	20.134
		面積	1540.08090	

面積計算簿	街区10-2		画地 NO. 1	
測 点	X	Y	方向角	距離
10-2BL 1-1	15924.444	-42923.328		
10-2BL 1-2	15926.955	-42921.704	32-53-32	2.991
10-2BL 11	15930.738	-42903.511	78-15-15	18.582
10-2BL 12	15918.957	-42901.061	168-15-15	12.033
10-2BL 42	15918.915	-42901.266	258-15-20	0.209
10-2BL 51	15914.747	-42921.310	258-15-15	20.472
10-2BL 1-1	15924.444	-42923.328	348-14-42	9.905
面積			246.63010	

面積計算簿	街区10-2		画地 NO. 2	
測 点	X	Y	方向角	距離
10-2BL 11	15930.738	-42903.511		
10-2BL 21	15934.470	-42885.562	78-15-15	18.333
10-2BL 22	15922.689	-42883.112	168-15-15	12.033
10-2BL 44	15921.975	-42886.547	258-15-15	3.508
10-2BL 12	15918.957	-42901.061	258-15-15	14.824
10-2BL 11	15930.738	-42903.511	348-15-15	12.033
面積			220.59036	

面積計算簿	街区10-2		画地 NO. 3	
測 点	X	Y	方向角	距離
10-2BL 21	15934.470	-42885.562		
10-2BL 2-1	15936.426	-42876.153	78-15-15	9.610
10-2BL 2-2	15934.641	-42873.738	126-29-04	3.003
10-2BL 3-1	15914.396	-42871.932	174-54-02	20.325
10-2BL 3-2	15911.754	-42873.328	207-51-39	2.989
10-2BL 31	15908.076	-42880.074	241-23-48	7.683
10-2BL 22	15922.689	-42883.112	348-15-15	14.926
10-2BL 21	15934.470	-42885.562	348-15-15	12.033
	面積		261.74016	

面積計算簿	街区10-2		画地 NO. 4	
測 点	X	Y	方向角	距離
10-2BL 41	15898.777	-42897.079		
10-2BL 4-0	15905.996	-42883.889	61-18-41	15.037
10-2BL 31	15908.076	-42880.074	61-23-48	4.345
10-2BL 22	15922.689	-42883.112	348-15-15	14.926
10-2BL 12	15918.957	-42901.061	258-15-15	18.333
10-2BL 42	15918.915	-42901.266	258-15-20	0.209
10-2BL 41	15898.777	-42897.079	168-15-15	20.568
	面積		329.02012	

平成 年 月 日

分割により

変更により抹消

面積計算簿		街区10-2		画地 NO. 4-1	
測 点		X	Y	方向角	距離
10-2BL	42	15918.915	-42901.266		
10-2BL	12	15918.957	-42901.061	78-15-20	0.209
10-2BL	44	15921.975	-42886.547	78-15-15	14.824
10-2BL	43	15906.321	-42883.292	168-15-15	15.989
10-2BL	4-0	15905.996	-42883.889	241-23-50	0.679
10-2BL	41	15898.777	-42897.079	241-18-41	15.037
10-2BL	42	15918.915	-42901.266	348-15-15	20.568
		面積		274.79013	

面積計算簿		街区10-2		画地 NO. 4-2	
測 点		X	Y	方向角	距離
10-2BL	44	15921.975	-42886.547		
10-2BL	22	15922.689	-42883.112	78-15-15	3.508
10-2BL	31	15908.076	-42880.074	168-15-15	14.926
10-2BL	43	15906.321	-42883.292	241-23-48	3.666
10-2BL	44	15921.975	-42886.547	348-15-15	15.989
		面積		54.23002	

面積計算簿		街区10-2		画地 NO。 5	
測 点		X	Y	方向角	距離
10-2BL	51	15914.747	-42921.310		
10-2BL	42	15918.915	-42901.266	78-15-15	20.472
10-2BL	41	15898.777	-42897.079	168-15-15	20.568
10-2BL	5-1	15889.695	-42913.676	241-18-42	18.919
10-2BL	5-2	15890.975	-42916.395	295-13-06	3.005
10-2BL	6-0	15904.732	-42919.226	348-22-15	14.045
10-2BL	51	15914.747	-42921.310	348-14-42	10.230
		面積		482.10035	