

# まちづくり市民アンケート (令和7年度分・後期基本計画3年目)の集計結果について

～指標の現状値と施策の満足度・重要度を把握するために～

令和8年4月 熊谷市総合政策部企画課



## 1 調査の趣旨

「第2次熊谷市総合振興計画」の中で設定した、「成果指標」を把握するため、毎年、市民アンケートを行っています。令和7年度（後期基本計画3年目）の結果がまとまったので、報告するものです。

## 2 調査の概要

- ① 対象者 : 18歳以上の市民から3,000人を抽出
- ② 実施時期 : 令和7年12月～令和8年1月
- ③ 実施方法 : 調査表を郵送。回答はがきの返送またはWebによる回答。
- ④ 回収数・率 : 1,063通、回収率35.4%  
(昨年度 : 981通、32.7%)

※注1 割合を四捨五入して表示しているため合計が100%にならない項目があります。

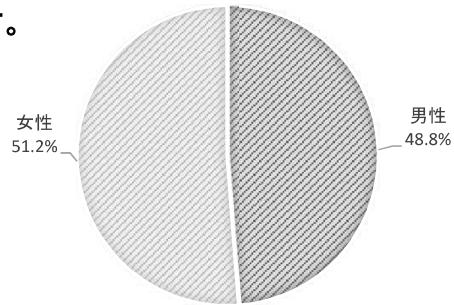
※注2 表の数値及びグラフの単位の記載の無い数値は人数です。

### 3 アンケート集計結果

#### I. あなたご自身のことについてうかがいます。

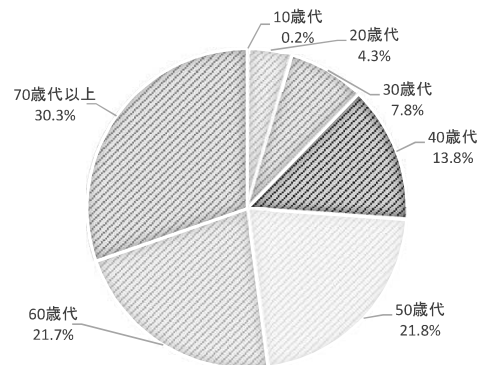
(1)

性別	人数	割合	前年
男性	514	48.8%	45.6%
女性	540	51.2%	53.2%



(2)

年齢	人数	割合	前年
10歳代	2	0.2%	1.0%
20歳代	46	4.3%	4.8%
30歳代	82	7.8%	8.0%
40歳代	146	13.8%	14.7%
50歳代	231	21.8%	20.6%
60歳代	230	21.7%	20.9%
70歳以上	321	30.3%	29.8%



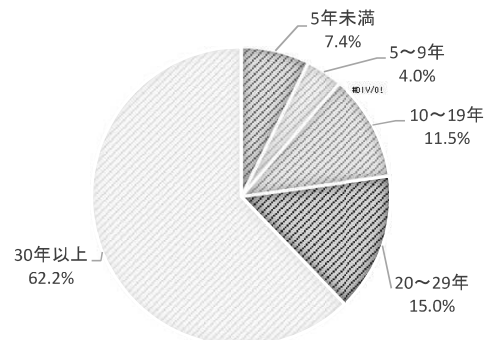
(3)

居住エリア	人数	割合	前年
中央エリア	383	36.1%	36.2%
東部エリア	128	12.1%	10.3%
西部エリア	241	22.7%	23.8%
南部エリア	136	12.8%	12.0%
北部エリア	172	16.2%	20.2%



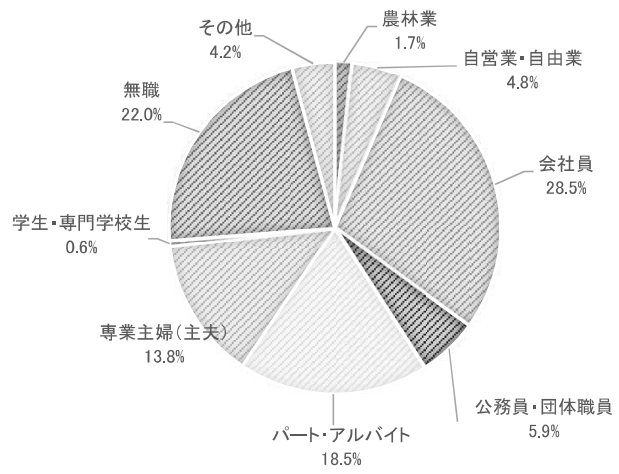
(4)

居住年数	人数	割合	前年
5年未満	78	7.4%	5.7%
5～9年	42	4.0%	5.5%
10～19年	122	11.5%	10.1%
20～29年	159	15.0%	13.1%
30年以上	659	62.2%	65.3%



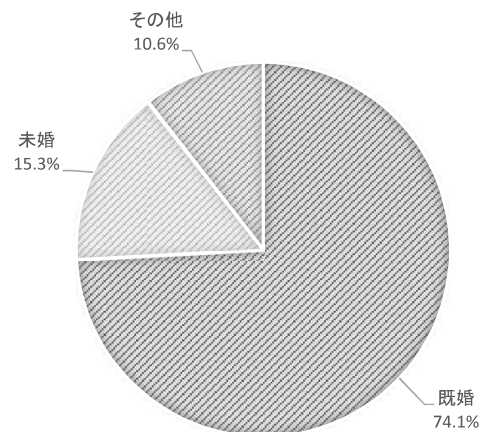
(5)

職業	人数	割合
農林業	18	1.7%
自営業・自由業	51	4.8%
会社員	301	28.5%
公務員・団体職員	62	5.9%
パート・アルバイト	196	18.5%
専業主婦（主夫）	146	13.8%
学生・専門学校生	6	0.6%
無職	233	22.0%
その他	44	4.2%



(6)

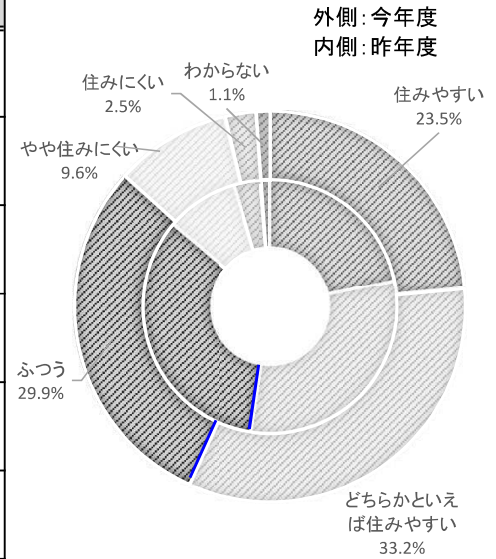
婚姻の有無	人数	割合
既婚	780	74.1%
未婚	161	15.3%
その他	111	10.6%



## Ⅱ. 熊谷市での居留意向についてうかがいます。

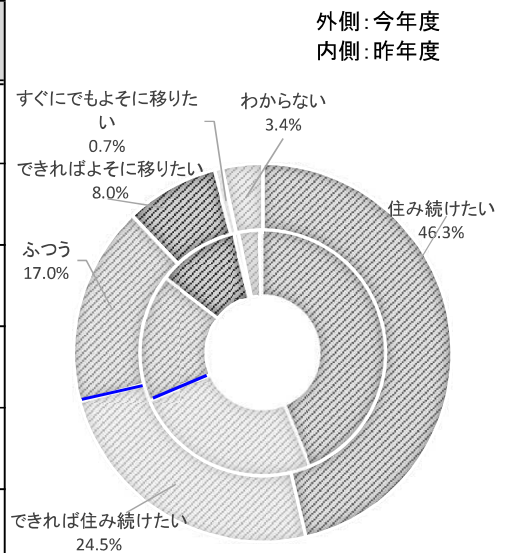
問1 熊谷市の住みごころはいかがですか。1つ選んでください。

順位	回答	回答数	割合	昨年度	昨年度比較
3	住みやすい	249	<b>23.5%</b>	21.7%	↑
1	どちらかといえば住みやすい	352	<b>33.2%</b>	30.5%	↑
2	ふつう	317	<b>29.9%</b>	33.6%	↓
4	やや住みにくい	102	<b>9.6%</b>	9.2%	↑
5	住みにくい	27	<b>2.5%</b>	3.5%	↓
6	わからない	12	<b>1.1%</b>	1.1%	



問2 熊谷市にこれからも住み続けたいと思いますか。1つ選んでください。

順位	回答	回答数	割合	昨年度	昨年度比較
1	住み続けたい	487	<b>46.3%</b>	43.7%	↑
2	できれば住み続けたい	258	<b>24.5%</b>	25.0%	↓
3	ふつう	179	<b>17.0%</b>	16.7%	↑
4	できればよそに移りたい	84	<b>8.0%</b>	10.8%	↓
6	すぐにでもよそに移りたい	7	<b>0.7%</b>	0.6%	↑
5	わからない	36	<b>3.4%</b>	2.8%	



よそに移りたいと思う理由は何ですか。  
 問2-1 (2つまで選択。問2で「できればよそに移りたい」または「すぐにでもよそに移りたい」を選ばれた方のみ)

順位	回答	回答数	割合	昨年度	昨年度 順位	昨年度 比較
1	交通の便が悪いから	73	80.2%	54.5%	1	↗
2	生活環境が悪いから	53	58.2%	37.5%	3	↗
3	医療・福祉施設が少ないから	33	36.3%	38.4%	2	↘
4	自然環境が悪いから	18	19.8%	13.4%	5	↗
5	通勤・通学に不便だから	15	16.5%	28.6%	4	↘
6	友人・知人・親戚が少ないから	9	9.9%	10.7%	7	↘
7	人間関係がよくないから	8	8.8%	12.5%	6	↘
8	教育環境が悪いから	6	6.6%	8.0%	9	↘
9	スポーツ・文化施設が少ないから	5	5.5%	8.0%	9	↘
10	イメージがよくないから	2	2.2%	9.8%	8	↘

問3 あなたは熊谷市に愛着を感じますか。1つ選んでください。

順位	回答	回答数	割合	昨年度	昨年度 比較
1	愛着を感じる	427	40.2%	34.4%	↗
2	やや愛着を感じる	422	39.7%	39.7%	→
3	あまり愛着を感じない	176	16.6%	14.6%	↗
4	愛着を感じない	32	3.0%	3.2%	↘

問4 あなたは熊谷市に誇りを感じますか。1つ選んでください。

順位	回答	回答数	割合	昨年度	昨年度 比較
3	誇りを感じる	194	18.3%	16.3%	↗
1	やや誇りを感じる	408	38.4%	33.9%	↗
2	あまり誇りを感じない	387	36.4%	34.5%	↗
4	誇りを感じない	67	6.3%	7.3%	↘

問5 熊谷市の行政運営に対して特にどのようなことを望みますか。  
(3つまで選択。)

順位	回答	回答数	割合	昨年度	昨年度 順位	昨年度 比較
1	必要性の低い事務事業を見直し、新たな行政課題や需要への対応を強化	545	51.3%	49.1%	1	↗
2	地域と連携しながら課題解決に取り組むこと	475	44.7%	46.6%	2	↘
3	経費を減らすなど改革に努め、自立性の高い財政運営を推進すること	452	42.5%	42.7%	3	↘
4	公共施設の統廃合・適正配置・長寿命化の推進	320	30.1%	29.1%	4	↗
5	閉庁している日や時間外での行政サービスの見直し	213	20.0%	22.3%	5	↘
6	職員の育成(窓口でのわかりやすい説明、専門知識の習得など)	204	19.2%	16.8%	7	↗
7	民間ができるところは積極的に民間に任せること	201	18.9%	22.1%	6	↘
8	I C T (情報通信技術)やA I (人工知能)等を活用した行政運営の効率化	184	17.3%	16.8%	7	↗

Ⅲ. 暮らしの中で気づくことについてうかがいます。  
 (肯定(「はい」)の割合が多い順)

順位	設 問	肯定(「はい」)の割合				
		令和5年度	令和6年度	令和7年度	後期目標値	昨年度比較
1	あなたは、災害時に自分や家族が避難すべき避難場所(近くの小学校等の公共施設)を知っていますか。	90.2%	87.7%	<b>91.6%</b>	—	↗
2	普段の生活の中で電気・ガス・水道等を節約したり、ごみの分別・減量を行っていますか。	91.0%	88.5%	<b>90.5%</b>	—	↗
3	熊谷市が太平洋戦争の空襲で被害を受けたことを知っていますか。	91.2%	83.2%	<b>86.5%</b>	85.0%	↗
4	買い物の時にレジ袋をもらわずに、マイバッグを利用していますか。	82.9%	83.4%	<b>82.6%</b>	—	↘
5	男女が共に参画できる社会である「男女共同参画社会」という言葉を知っていますか。	79.8%	77.3%	<b>78.7%</b>	85.0%	↗
6	「市報くまがや」が読みやすくわかりやすいと思いますか。	77.1%	72.6%	<b>74.0%</b>	80.0%	↗
7	今、自分が健康であると感じますか。	67.0%	67.0%	<b>66.2%</b>	80.0%	↘
8	自宅周辺の緑に満足していますか。	—	61.0%	<b>61.0%</b>	—	→
9	身の周りの緑地や公園に親しみを感じていますか。	57.4%	54.6%	<b>59.2%</b>	65.0%	↗
10	熊谷市の水道水のおいしさに満足していますか。	67.7%	61.0%	<b>58.5%</b>	70.0%	↘
11	熊谷市では、星がよく見え、空気がきれいだと思いますか。	64.3%	64.0%	<b>57.3%</b>	—	↘
12	熊谷市が普段の生活の中で子育てがしやすい街だと思いますか。	51.4%	50.2%	<b>56.5%</b>	—	↗

順位	設 問	肯定（「はい」）の割合				
		令和5年度	令和6年度	令和7年度	後期目標値	昨年度比較
13	普段の生活の中でお互いの人権を尊重する意識が向上していると思いますか。	53.8%	53.9%	<b>48.9%</b>	60.0%	↓
14	街なかや田園風景など、熊谷の景観を美しいと思いますか。	45.4%	46.8%	<b>48.4%</b>	55.0%	↑
15	通勤、通学、買い物などで使っている生活道路に満足していますか。	49.8%	44.8%	<b>45.6%</b>	55.0%	↑
16	自転車を利用する機会はありますか。	49.1%	46.5%	<b>44.2%</b>	—	↓
17	自らスポーツをしたり、スポーツの応援や協力などスポーツ活動にかかわっていますか。	43.3%	40.3%	<b>40.2%</b>	65.0%	↓
18	鉄道や路線バス、ゆうゆうバスなど、熊谷市の公共交通に満足していますか。	43.7%	38.1%	<b>40.1%</b>	55.0%	↑
19	熊谷市消費生活センターを知っていますか。	41.6%	34.3%	<b>33.8%</b>	—	↓
20	市民が直接市政に参加する取組として、審議会等の委員の公募や意見公募手続(パブリックコメント)が行われていることを知っていますか。	26.4%	26.8%	<b>27.9%</b>	—	↑
21	市内道路での自転車の走りやすさに満足していますか。	18.4%	18.4%	<b>18.9%</b>	—	↑
22	熊谷市はユニバーサルデザイン（年齢、性別、障害の有無などにかかわらず、全ての人が利用しやすいように製品や建物などをデザインすること）のまちづくりが進んでいると思いますか。	15.4%	14.8%	<b>18.1%</b>	50.0%	↑
23	熊谷市が「自治基本条例」を制定し、参加と協働のまちづくりを進めていることを知っていますか。	12.3%	11.0%	<b>12.4%</b>	—	↑
24	河川敷などでの清掃活動や希少動植物の保護活動など、自然環境を大切にしている活動に参加していますか。	12.7%	10.2%	<b>10.2%</b>	—	→
25	市民協働の取組として、協働事業提案制度が行われていることを知っていますか。	10.2%	8.9%	<b>9.8%</b>	—	↑

#### IV. 施策の満足度と重要度（優先度）についてうかがいます。

【満足度】満足、やや満足、普通、やや不満、不満、のいずれかを選択。

【重要度】重要、やや重要、普通、あまり重要でない、重要でない、のいずれかを選択。

<グラフ上の数値について>

【満足度】左から、満足、やや満足、普通、やや不満、不満の回答数を表示。

【重要度】左から、重要、やや重要、普通、あまり重要でない、重要でないの回答数を表示。

		令和7 年度	令和6 年度	比較		
<b>政策1 スポーツ・観光を通じて魅力を発信するまち</b>						
施策1 スポーツによるまちづくりを推進する	満足度	46.9%	50.3%	↓	226	259 396 49 34
	重要度	58.3%	61.7%	↓	326	255 282 54 25
施策2 スポーツツーリズムを推進する	満足度	32.7%	37.2%	↓	146	209 497 75 27
	重要度	50.1%	52.9%	↓	267	233 350 68 28
施策3 観光を推進する	満足度	28.3%	31.3%	↓	111	188 431 163 61
	重要度	63.7%	64.0%	↓	361	244 263 61 16
<b>政策2 健康で安全・安心に暮らせるまち</b>						
施策1 防災・危機管理体制を整え、災害・武力攻撃等に備える	満足度	25.9%	25.6%	↑	99	145 506 150 52
	重要度	82.8%	79.4%	↑	629	124 181 9 5
施策2 防犯体制を整え、犯罪を抑制する	満足度	26.1%	26.5%	↓	97	156 445 186 72
	重要度	88.0%	86.6%	↑	686	136 113 10 4
施策3 消費者被害を防止する	満足度	15.7%	17.6%	↓	67	101 661 91 33
	重要度	61.2%	64.2%	↓	408	198 317 14 7
施策4 交通安全を推進する	満足度	25.1%	25.0%	↑	78	161 514 152 50
	重要度	78.6%	78.0%	↑	530	208 192 11 5
施策5 健康づくりを推進する	満足度	31.9%	31.9%	→	101	203 533 93 22
	重要度	73.9%	74.7%	↓	502	204 221 15 3
施策6 医療体制を充実させる	満足度	24.6%	23.4%	↑	77	146 451 190 91
	重要度	84.7%	83.0%	↑	632	152 146 12 3
施策7 消防力を強化する	満足度	25.9%	28.4%	↓	101	170 619 47 17
	重要度	69.9%	70.4%	↓	467	197 261 11 7

<グラフ上の数値について>

【満足度】左から、満足、やや満足、普通、やや不満、不満の回答数を表示。

【重要度】左から、重要、やや重要、普通、あまり重要でない、重要でないの回答数を表示。

		令和7 年度	令和6 年度	比較		
<b>政策3 人にやさしい思いやりのあるまち</b>						
施策1 子どもが健やかに成長できる環境をつくる	満足度	26.1%	27.4%	↓	91 170 538 114 38	
	重要度	74.3%	78.3%	↓	525 213 189 7 9	
施策2 高齢者が暮らしやすい環境をつくる	満足度	23.3%	22.7%	↑	80 136 562 133 42	
	重要度	71.4%	71.4%	→	448 228 228 29 14	
施策3 障害者が暮らしやすい環境をつくる	満足度	16.6%	17.4%	↓	72 94 637 99 52	
	重要度	68.9%	68.2%	↑	440 205 277 11 13	
施策4 地域で支え合い、だれもが安心して生活できる環境をつくる	満足度	14.9%	17.4%	↓	64 102 658 90 41	
	重要度	60.0%	62.2%	↓	378 209 311 30 16	
<b>政策4 環境にやさしく自然が豊かなまち</b>						
施策1 豊かな自然を保全する	満足度	30.0%	30.0%	→	103 184 603 49 18	
	重要度	54.2%	55.3%	↓	1063 233 37 38 981	
施策2 生活環境を保全する	満足度	21.1%	22.9%	↓	75 140 622 73 30	
	重要度	61.8%	61.5%	↑	313 261 338 17 4	
施策3 ごみの発生を抑制し、再利用を促進する	満足度	29.7%	32.4%	↓	124 185 535 81 30	
	重要度	72.2%	71.1%	↑	430 238 247 18 6	
施策4 地球温暖化対策を推進する	満足度	18.7%	22.8%	↓	89 128 595 101 40	
	重要度	63.9%	67.5%	↓	410 225 267 29 10	
<b>政策5 人が集い活力ある産業が育つまち</b>						
施策1 元気な農業を創る	満足度	17.7%	19.0%	↓	68 112 599 110 58	
	重要度	67.9%	66.6%	↑	397 229 275 35 4	
施策2 商工業を元気にする	満足度	15.6%	18.0%	↓	66 104 556 151 69	
	重要度	64.9%	66.5%	↓	377 250 288 24 4	
施策3 市内企業の支援及び企業誘致を推進する	満足度	14.3%	14.8%	↓	58 82 599 132 76	
	重要度	57.4%	59.6%	↓	341 514 338 36 7	

<グラフ上の数値について>

【満足度】左から、満足、やや満足、普通、やや不満、不満の回答数を表示。

【重要度】左から、重要、やや重要、普通、あまり重要でない、重要でないの回答数を表示。

		令和7 年度	令和6 年度	比較		
<b>政策5 人が集い活力ある産業が育つまち</b>						
施策 <sub>4</sub> 雇用の創出と安定を図り、就労を支援する	満足度	16.4%	17.1%	↓	58 103	632 106 43
	重要度	59.4%	64.9%	↓	345	266 303 24 4
施策 <sub>5</sub> 産学の連携を支援する	満足度	12.0%	13.9%	↓	43 88	696 83 31
	重要度	47.4%	51.5%	↓	256 2	406 41 9
<b>政策6 快適で暮らしやすいまち</b>						
施策 <sub>1</sub> 安全で快適な魅力あるまちをつくる	満足度	19.8%	20.5%	↓	64 82	534 161 63
	重要度	70.0%	71.2%	↓	436	146 250 12 9
施策 <sub>2</sub> 熊谷らしい景観を守り、つくり、育てる	満足度	17.4%	17.0%	↑	63 231	665 86 34
	重要度	49.3%	48.6%	↑	241 230	426 46 9
施策 <sub>3</sub> 機能的で安全な道路を整備する	満足度	21.3%	20.2%	↑	70 321	462 188 105
	重要度	77.2%	77.4%	↓	474	192 19 2
施策 <sub>4</sub> 利便性の高い公共交通を推進する	満足度	18.8%	22.4%	↓	72 141	458 182 98
	重要度	73.1%	76.2%	↓	457	260 191 27 6
施策 <sub>5</sub> 親しみのある魅力的な公園を創出する	満足度	21.6%	20.4%	↑	69 124	591 106 57
	重要度	53.0%	54.1%	↓	274	234 364 54 13
施策 <sub>6</sub> 上下水道を整備し、適切な維持管理をする	満足度	27.2%	27.1%	↑	98 158	522 97 71
	重要度	80.8%	75.9%	↑	503	209 208 12 6
<b>政策7 地域に根ざした教育・文化のまち</b>						
施策 <sub>1</sub> 学力日本一を目指す（知・徳・体）	満足度	19.9%	20.7%	↓	66 42	623 89 36
	重要度	55.4%	58.9%	↓	311	122 330 37 19
施策 <sub>2</sub> 安全で快適な学校づくりを進める	満足度	21.6%	21.5%	↑	72 159	624 78 41
	重要度	66.9%	69.1%	↓	425	659 271 14 5
施策 <sub>3</sub> 魅力ある生涯学習事業を充実させる	満足度	18.2%	20.4%	↓	67	635 87 29
	重要度	50.5%	55.3%	↓	283	236 369 45 5

<グラフ上の数値について>

【満足度】左から、満足、やや満足、普通、やや不満、不満の回答数を表示。

【重要度】左から、重要、やや重要、普通、あまり重要でない、重要でないの回答数を表示。

		令和7年度	令和6年度	比較		
<b>政策7 地域に根ざした教育・文化のまち</b>						
施策4 文化芸術活動を支援する	満足度	17.5%	17.4%	↗	62	301 692 59 29
	重要度	42.1%	42.3%	↘	206	62 462 58 19
施策5 学校・家庭・地域が連携して子どもを育てる	満足度	19.5%	18.5%	↗	64	196 642 92 35
	重要度	60.7%	64.5%	↘	360	146 291 31 11
<b>政策8 市民と行政が協働して創る満足度の高いまち</b>						
施策1 市民活動を支援し、協働のまちづくりを推進する	満足度	15.6%	15.5%	↗	60	233 718 47 31
	重要度	41.7%	43.0%	↘	212	44 479 45 9
施策2 非核平和を推進する	満足度	18.5%	17.1%	↗	72	708 42 31
	重要度	44.6%	47.6%	↘	284	162 407 55 28
施策3 人権尊重のまちをつくる	満足度	17.7%	16.8%	↗	63	95 714 41 27
	重要度	47.6%	49.9%	↘	275	780 424 30 17
施策4 男女共同参画を推進する	満足度	15.5%	14.9%	↗	56	161 729 46 26
	重要度	42.4%	46.7%	↘	242	111 442 40 16
施策5 国際・国内交流と多文化共生を推進する	満足度	14.1%	16.0%	↘	57	718 49 22
	重要度	35.4%	39.2%	↘	184	181 459 78 29
施策6 健全な財政を推進する	満足度	17.3%	19.7%	↘	68	117 637 82 36
	重要度	57.0%	57.7%	↘	315	226 346 45 5
施策7 簡素で効率的な組織・機構づくりを推進する	満足度	14.0%	15.0%	↘	55	85 692 77 27
	重要度	51.3%	52.5%	↘	249	243 405 29 11
施策8 わかりやすい市政の情報を発信する	満足度	20.7%	21.1%	↘	66	249 132 93 0
	重要度	57.5%	60.3%	↘	307	352 257 38 16
施策9 次世代のため、公共施設の整理統合を推進する	満足度	17.5%	16.4%	↗	54	100 105 39
	重要度	62.0%	61.8%	↗	338	317 240 33 7

V. 市民協働に対する考えについてうかがいます。

問1 あなたは現在、行政（市）と協働して行っている（参加している）活動はありますか。  
1つ選んでください。

回答	回答数	割合	昨年度
ある	102	9.7%	12.5%
ない	953	90.3%	87.5%

問1-1 問1で「ない」と回答した理由は何ですか。  
（2つまで選択。）

順位	回答	回答数	割合	昨年度	昨年度 順位	昨年度 比較
1	参加する時間がない	419	44.0%	43.3%	1	↗
2	参加する方法がわからない	345	36.2%	39.1%	2	↘
3	自分の趣味や関心を優先したい	261	27.4%	27.6%	3	↘
4	自治会等の活動で十分と思う	260	27.3%	27.3%	4	→
5	興味がない	217	22.8%	24.6%	5	↘

問2 あなたは「シビックプライド」という言葉やその意味を知っていますか。  
1つ選んでください。

回答	回答数	割合	昨年度
知っている	38	3.6%	3.7%
聞いたことがある	131	12.5%	11.9%
知らない	883	83.9%	84.4%

問3 あなたは市民と行政が協働してまちづくりを進める上で、何が重要とお考えですか。  
（2つまで選択。）

順位	回答	回答数	割合	昨年度	昨年度 順位	昨年度 比較
1	市民の満足度を高めるために、行政は事業や情報提供を積極的に進める	486	45.7%	46.0%	1	↘
2	市民が地域のまちづくりのニーズを行政に伝え、行政と地域で情報を共有する	356	33.5%	32.9%	2	↗
3	行政が、行政だけ、又は市民だけでは解決できない課題を発掘し、市民に伝える	273	25.7%	23.1%	3	↗
4	行政は、市民の役割と行政の役割を明確にし、それぞれが必要な役割を果たす	242	22.8%	20.7%	5	↗
5	行政は、地域や市民の多様な価値観を活かせるような場を提供する	227	21.4%	22.6%	4	↘
6	市民が自立して解決できるよう、行政は市民への支援を充実する	175	16.5%	15.2%	7	↗
7	まちづくりへの市民参画を推進するために、行政が市民への啓発を強化する	173	16.3%	20.3%	6	↘

問4 あなたが参加できる、又は参加してみたいと思う活動（取組）はありますか。  
（2つまで選択。）

順位	回答	回答数	割合	昨年度	昨年度 順位	昨年度 比較
1	学術、文化、芸術又はスポーツの振興を図る活動	200	18.8%	20.0%	2	↓
2	まちづくりの推進を図る活動	199	18.7%	15.1%	5	↑
3	子どもの健全育成を図る活動	195	18.3%	22.5%	1	↓
4	保健、医療又は福祉の増進を図る活動	191	18.0%	16.4%	3	↑
5	地域安全活動	171	16.1%	15.9%	4	↑
6	災害救助活動	120	11.3%	10.7%	6	↑
7	環境の保全を図る活動	116	10.9%	10.4%	7	↑
8	農業の振興を図る活動	114	10.7%	7.7%	9	↑
9	観光の振興を図る活動	110	10.3%	10.1%	8	↑
10	職業能力の開発又は雇用機会の拡充を支援する活動	63	5.9%	5.5%	11	↑
11	消費者の保護を図る活動	55	5.2%	6.1%	10	↓
12	経済活動の活性化を図る活動	40	3.8%	4.3%	12	↓
13	社会教育の推進を図る活動	36	3.4%	3.8%	15	↓
14	情報化社会の発展を図る活動	35	3.3%	3.9%	14	↓
15	国際協力の活動	34	3.2%	4.1%	13	↓
16	人権の擁護又は平和の推進を図る活動	19	1.8%	3.1%	16	↓
17	科学技術の振興を図る活動	9	0.8%	2.0%	17	↓
17	男女共同参画社会形成促進を図る活動	9	0.8%	1.3%	18	↓

## VI. 移住やUIJターンの促進、人口減少に対する考え方についてうかがいます。

この10年間で、熊谷市へ移住・UIJターンをされた方にうかがいます。転入する前に本市の情報はどのように得られましたか。  
 (2つまで選択。)

順位	回答	回答数	割合	昨年度	昨年度 順位	昨年度 比較
1	特に情報を得なかった	64	32.2%	33.8%	1	↓
2	親戚や友人・知人から情報を得た	57	28.6%	26.7%	2	↑
3	以前から知っていた	54	27.1%	22.6%	3	↑
4	不動産業者から情報を得た	20	10.1%	16.9%	4	↓
5	市のホームページから情報を得た	40	20.1%	15.9%	5	↑
6	市以外のホームページや情報誌などから情報を得た	16	8.0%	7.7%	6	↑
7	市に直接問い合わせた	10	5.0%	1.0%	7	↑

熊谷市へ移住・UIJターンを促し、転入者を増加させるために、どのような取組に力を入れるべきとお考えですか。  
 (4つまで選択。)

順位	回答	回答数	割合	昨年度	昨年度 順位	昨年度 比較
1	保育所や認定こども園の整備、ファミリー・サポートなど働きながら子育てできる環境の整備	552	51.9%	56.4%	1	↓
2	介護や福祉制度の充実など高齢者も安心して暮らすための取組	419	39.4%	37.5%	2	↑
3	仕事に関する情報サイトの設置	398	37.4%	37.2%	3	↑
4	暮らしに関する情報サイトの設置	377	35.5%	35.6%	4	↓
5	空き家・空き部屋等の居住に関する情報サイトの設置	311	29.3%	28.5%	5	↑
6	仕事に関する相談窓口の設置	263	24.7%	27.7%	6	↓
7	公営住宅への優先入居など子育て世代への住宅支援	217	20.4%	21.8%	7	↓
8	暮らしに関する相談窓口の設置	197	18.5%	21.3%	8	↓
9	空き家・空き部屋等の居住に関する相談窓口の設置	194	18.3%	17.1%	9	↑
10	移住・UIJターン後の支援体制の充実	173	16.3%	16.7%	10	↓
11	移住・UIJターンに向けた試験的な居住体験の提供	125	11.8%	10.7%	11	↑
12	都会での移住・UIJターンに関する説明会・相談会の開催	81	7.6%	7.8%	12	↓
13	郷土愛を育む取組	70	6.6%	5.9%	14	↑
14	インターンシップや就業体験への支援	62	5.8%	6.9%	13	↓

問3 人口減少に歯止めをかけ、熊谷市の持続的な発展を目指すためには、どのような取組が必要だとお考えですか。  
(2つまで選択。)

順位	回答	回答数	割合	昨年度	昨年度 順位	昨年度 比較
1	結婚・出産・子育てを支援し、安心して子どもを産み育てるための取組	667	<b>62.7%</b>	62.5%	1	↗
2	産業を振興し、雇用の創出を図る取組	449	<b>42.2%</b>	44.5%	2	↘
3	介護や福祉制度の充実など、高齢者も安心して暮らすための取組	378	<b>35.6%</b>	33.9%	3	↗
4	空き家活用や住宅整備等による移住や定住を促進する取組	263	<b>24.7%</b>	24.3%	4	↗
5	子どもへの教育等を通じて、郷土愛を育む取組	106	<b>10.0%</b>	10.5%	6	↘
6	地震や土砂災害等の防災対策による安全に暮らすための取組	105	<b>9.9%</b>	10.7%	5	↘

## Ⅶ. 地域経済の活性化に対する具体的な対策についてうかがいます。

問1 地域経済の活性化に向けて、どのような取組に力を入れるべきとお考えですか。  
(3つまで選択。)

順位	回答	回答数	割合	昨年度	昨年度 順位	昨年度 比較
1	若い世代の正規雇用など経済的な安定化	436	<b>41.0%</b>	38.7%	1	↗
2	大型商業施設の誘致	378	<b>35.6%</b>	36.4%	2	↘
3	企業の誘致	364	<b>34.2%</b>	35.1%	3	↘
4	にぎわいのある商店街づくり	282	<b>26.5%</b>	27.8%	4	↘
5	高齢者も副業的にできる手軽な作業や仕事の創出	268	<b>25.2%</b>	25.0%	6	↗
6	若者の就職活動の支援	251	<b>23.6%</b>	25.9%	5	↘
7	農家と、道の駅や農産物直売所との連携強化	138	<b>13.0%</b>	15.0%	7	↘
8	安全で付加価値の高い農産物の生産と特産品の開発・PR	137	<b>12.9%</b>	11.4%	10	↗
9	スポーツ大会の誘致等を通じた交流人口・関係人口の増加	129	<b>12.1%</b>	12.6%	8	↘
10	地産地消の推進	120	<b>11.3%</b>	11.8%	9	↘
11	地域の農産物を活用した6次産業化やブランド化の推進	107	<b>10.1%</b>	8.2%	11	↗
12	地域資源を活用した観光やアグリツーリズム（農業体験・滞在型観光）等の促進	90	<b>8.5%</b>	7.3%	12	↗
13	起業の支援	84	<b>7.9%</b>	7.3%	12	↗
14	住宅団地等の開発	83	<b>7.8%</b>	6.9%	14	↗
15	ベンチャー企業への支援	55	<b>5.2%</b>	4.1%	15	↗

Ⅷ. 本市の宝についてうかがいます。

問1 熊谷の宝として全国に発信できると考えるものはありますか。  
1つ記入してください。

順位	回答	令和7年度 回答数	令和6年度 回答数
1	うちわ祭、祭り	116	119
2	妻沼聖天山・歓喜院聖天堂	76	65
3	暑い、暑さ、熱さ	40	39
4	五家宝	27	24
5	ラグビー・ラグビータウン	23	37
5	桜・桜堤	23	20
7	災害が少ない	21	31
8	熊谷スポーツ文化公園、ラグビー場	18	27
9	熊谷次郎直実	16	14
10	うどん	14	5
11	自然環境・景観	11	15
12	スポーツ・スポーツ施設	10	6
13	パナソニック・ワイルドナイツ	8	10
13	ムサシトミヨ	8	8
15	農業・農作物	7	13
15	荻野吟子	7	9
17	熊谷寺	6	6
17	新幹線・鉄道	6	10
17	交通利便性	6	4
20	小麦	5	6
20	熊谷花火大会	5	13
22	歴史・史跡・文化財	4	12
22	水	4	3
22	都会と田舎の共存	4	5
25	雪くま・かき氷	3	2
25	埴輪・踊る人々	3	4
25	文化・芸術	3	0
28	星川	2	1
28	グライダー滑空場	2	2
28	熊谷市民	2	6
28	ほたる	2	2