



熊谷市乗合型オンデマンド交通 利 用 者 説 明 会

本日のご説明事項

- | | |
|---------------|--------|
| 1. サービス内容について | 1 0 分 |
| 2. 乗り方について | 1 0 分 |
| 3. 予約方法について | 1 5 分 |
| 4. ご質問 | |
| 5. アプリ体験 | 説明会終了後 |

1. サービス内容について

“熊谷市乗合型オンデマンド交通”とは？

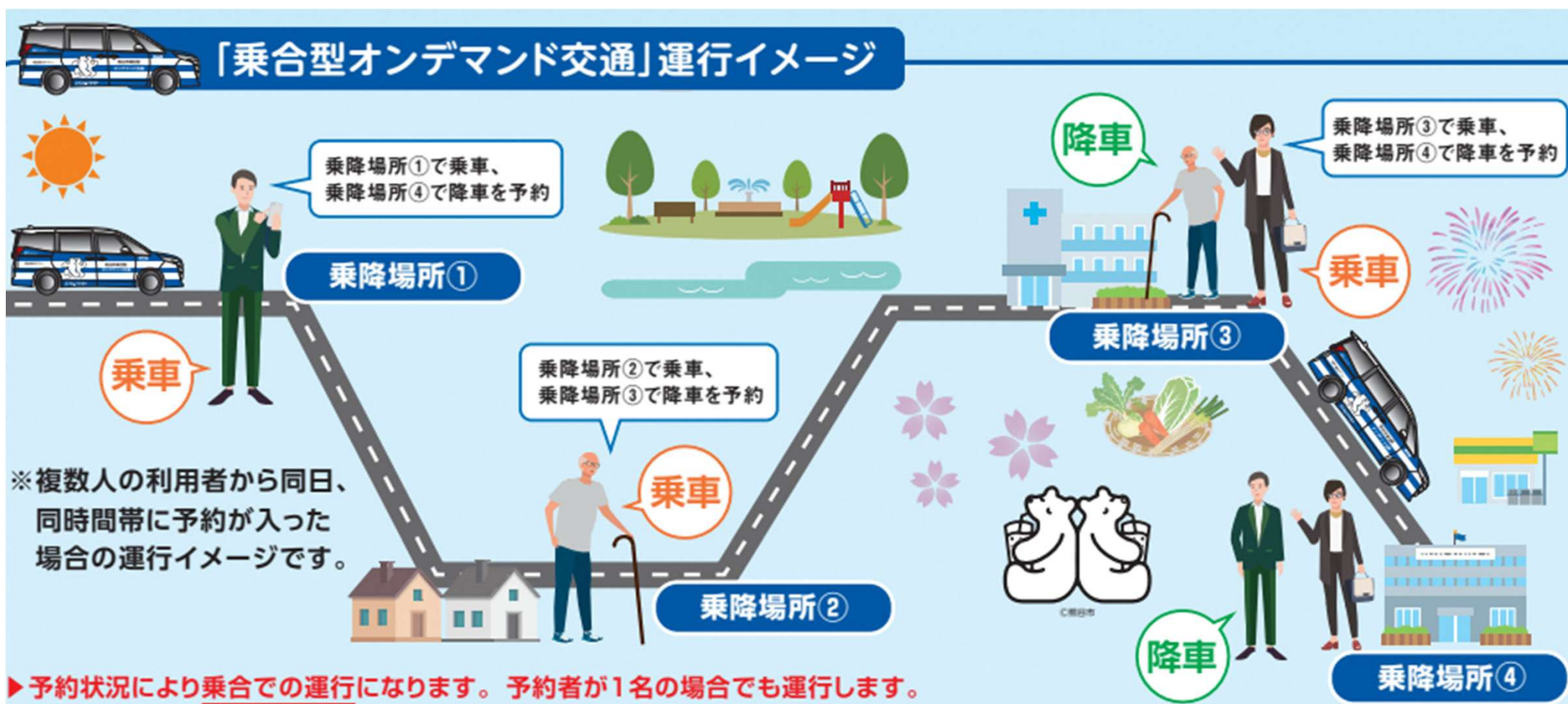
利用者の予約状況に応じて複数の乗客が**乗り合う**交通サービス。
あらかじめ定められた**乗降場所**間を移動することができます。



買い物や通院などのちょっとした移動に
ぜひご利用ください！

1. サービス内容について

サービスイメージ



1. サービス内容について

運行期間

令和8年1月5日(月)より運行開始

運行時間

平日 午前8時～午後5時

運休日

土・日・祝・振替休日 及び 12月29日から1月3日まで

1. サービス内容について



運行エリア

<5地区>

妻沼地区、男沼地区
太田地区、長井地区
秦地区

乗降場所

医療機関
公民館・集会所
店舗
など

1. サービス内容について



運行車両

トヨタ ノア2台

運行事業者

熊谷構内タクシー株式会社

1. サービス内容について

乗車運賃（1人）

大人（中学生以上）	： 300円
小学生	： 150円
未就学児	： 無料

支払方法

現金 または 地域電子マネー「クマPAY」

※カードタイプの「クマPAY」は利用できません。



2. 乗り方について

① 予約する。 (下記いずれかの方法で)

- ・電話
- ・LINE (熊谷市LINE公式アカウント)
- ・スマホアプリ (アプリ名 : MONET)



予約は利用希望日の7日前から当日30分前まで可能。



※予約も1月5日から受付けを開始します。

2. 乗り方について

② 予約した日時に乗降場所で車を待つ。

熊谷市乗合型オンデマンド交通

 0101 

妻沼行政センター

運行事業者：熊谷構内タクシー株式会社
TEL.000-000-0000

熊谷市役所 総合政策部 企画課 TEL.048-524-1115

利用方法は
こちら



2. 乗り方について

③車に乗車する。

送迎ミス防止のため、

乗車時にお名前を確認させていただきます。

⑤目的地の乗降場所で降車する。

降車時に運賃を支払います。

2. 乗り方について

・乗車マナー

- ①キャンセル手続きは出発の**30分前**までをお願いいたします。
- ②ペットと一緒に乗車する場合は、
ペット用のキャリーバッグを利用下さい。
- ③他の乗客の迷惑となる行為はお断りします。
(大きな荷物の持ち込み、泥酔状態での乗車、喫煙など)

2. 乗り方について

・注意事項

- ①車いすを利用して乗車を希望する方は、
予約時にその旨をお伝えいただき、
介助者によるサポートをお願いします。
- ②ご乗車の際はシートベルトの着用をお願いいたします。
- ③未就学児単独でのご乗車はできません。

2. 乗り方について

・注意事項

- ④他の利用者と乗合になることが基本となりますので、
目的地到着が通常よりも時間がかかる場合があります。
- ⑤乗降場所以外の場所では原則乗り降りできません。
- ⑥予約時刻に乗降場所にいらっしゃらない場合、
次の予約の関係上、出発させて頂きます。（キャンセル扱い）

3-1. 電話での予約方法について

予約センター （平日 午前7時30分～午後5時30分）
048-532-3707

- ① **氏名・電話番号**をお伝えください。
（初回利用時に利用者登録を行わせて頂きます。）
- ② **乗降場所・希望日時・乗車人数**をお伝えください。

3-2. スマホアプリでの予約方法について

【予約概要】

- ①MONETをダウンロード。
- ②初回のみ、新規登録・基本情報を入力。
- ③予約情報を入力し、予約。

MONETアプリ



3-2. スマホアプリでの予約方法について

【ダウンロード・初期登録】

- ①QRコードを読み取り
MONETをダウンロード。
アプリを開く



- ②電話番号入力。
利用規約に同意の上
「利用規約に～」をタップ

- ③SMSに届いた6桁の
コードを入力



- ④氏名やお住まいなど
プロフィールを入力。
「登録する」をタップ

3-2. スマホアプリでの予約方法について

【ダウンロード・初期登録】

⑤「サービス選択へ」
をタップ

プロフィール設定

認証が完了しました。
プロフィールを設定しましょう。

お名前
姓 名

お名前
セイ

性別
☒ 男性 ☐ 女性 ☐ その他

生年月日
半角数字で入力してください

サービス選択へ

登録する

⑥「熊谷市乗合型
オンデマンド交通」を選択
「個人情報の～」をタップ

サービス提供地域 閉じる

ご利用になる地域を選択してください。

埼玉県

熊谷市乗合型オンデマンド交通

本庄市 はにぼん号

東京都

新潟県

福井県

岐阜県

愛知県

和歌山県

本サービスを利用する目的で、当社は事業者が個人情報を提供します。

個人情報の提供に同意した上で
利用開始する

⑦通知の送信を
「許可」をタップ

“MONET”は通知を送信します。よろしいですか？
通知方法は、テキスト、サウンド、アイコンバッチが利用できる可能性があります。
通知方法は“設定”で設定できます。

許可しない 許可

どこからどこへ行きますか？

乗る場所を選択

降りる場所を選択

乗る 予約・履歴 もっと見る

完了

どこからどこへ行きますか？

乗る場所を選択

降りる場所を選択

乗る 予約・履歴 もっと見る

3-2. スマホアプリでの予約方法について

【予約】

- ①「乗る場所を選択」
をタップ
※地図からも選択可能



- ②「アプリの使用中は許可」
をタップ



- ③「検索」「乗降場所リスト」
「地図」等から
乗車・降車場所を選択



- ④予約希望日時
乗車人数を選択
「予約確認する」をタップ



3-2. スマホアプリでの予約方法について

【予約】

⑤希望の便を選択
「予約する」をタップ



⑥予約完了



3-3. LINEでの予約方法について

【予約概要】

- ①熊谷市LINE公式アカウントを
友だち追加。（初回のみ）
- ②LINEメニューの「デマンド予約」をタップ。
- ③初期設定。（初回のみ）
- ④予約情報を入力し、予約。

熊谷市公式LINE



3-3. LINEでの予約方法について

【事前準備】

- ①スマホのカメラで
QRコード(前ページ)を
読み取る

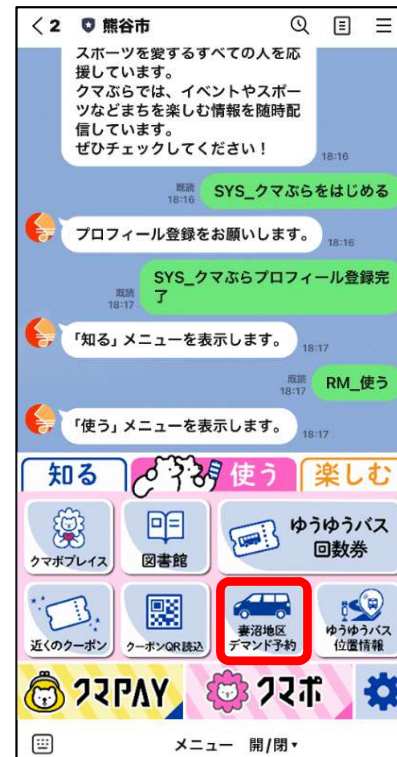
熊谷市LINE公式
アカウントを開く



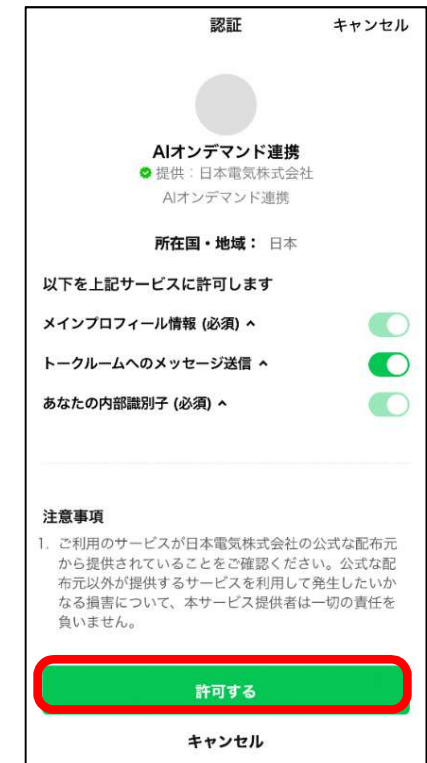
- ②「友だち追加」をタップ



- ③「デマンド予約」
をタップ



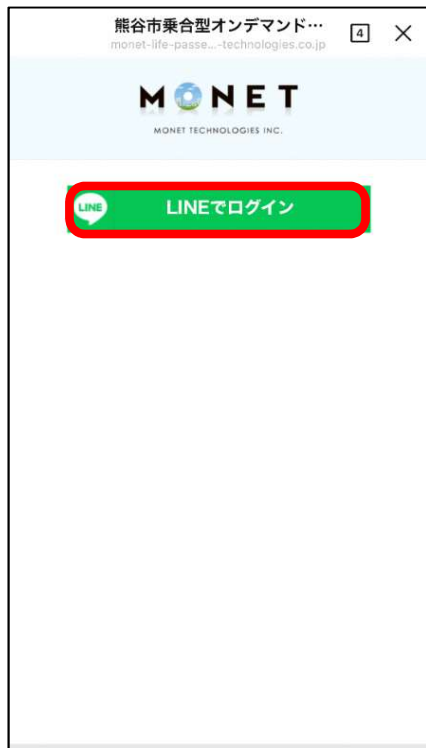
- ④「許可する」をタップ



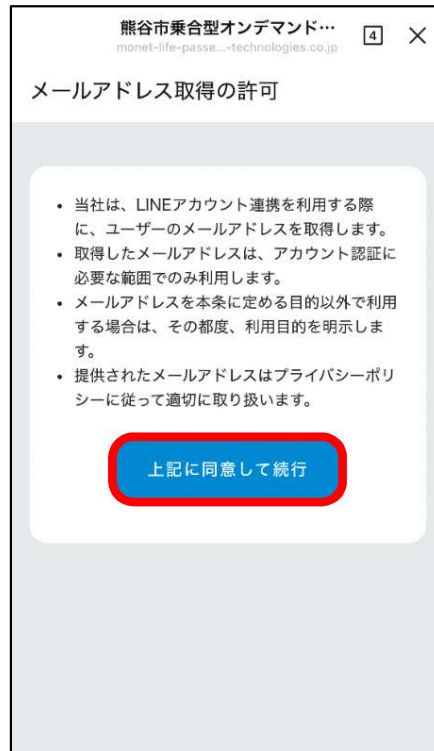
3-3. LINEでの予約方法について

【事前準備】

⑤「LINEでログイン」を
タップ



⑥同意書を確認のうえ、
「上記に～」をタップ



⑦「ユーザー登録する」
をタップ




⑧氏名を入力し、
「次へ」をタップ



3-3. LINEでの予約方法について

【事前準備】

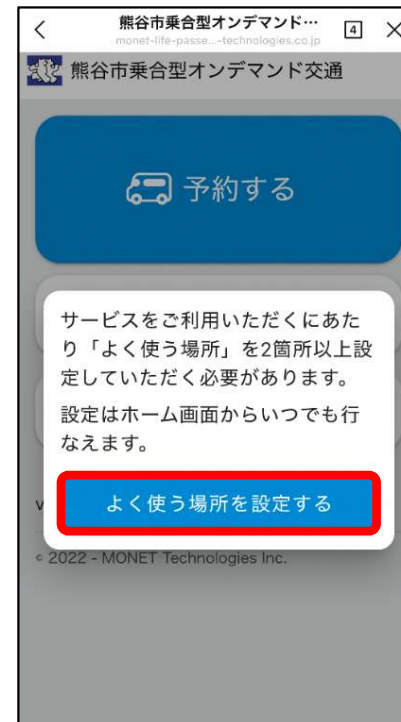
⑨電話番号を入力し、
「次へ」をタップ



⑨生年月日、性別を入力し、
利用規約を確認のうえ、
「利用～登録する」をタップ



⑩「よく使う場所を
設定する」をタップ



⑫よく使う場所を選択し、
「設定完了」をタップ



完了

3-3. LINEでの予約方法について

【予約】 2回目以降の予約は、熊谷市LINE公式アカウントで「デマンド予約」をタップ後、ここから予約開始できます。

①「予約する」をタップ



②乗車場所を選択



③降車場所を選択



④乗車人数を選択



3-3. LINEでの予約方法について

【予約】

⑤運賃区分を選択

熊谷市乗合型オンデマンド... monet-life-passe...-technologies.co.jp

← 戻る 運賃区分を選択

1人目

運賃区分を選択してください。

大人（中学生以上）
¥300

小学生
¥150

未就学児
無料

⑥ご希望の乗車日を選択

熊谷市乗合型オンデマンド... monet-life-passe...-technologies.co.jp

← 戻る 日付を選択

10月24日(金)

10月25日(土)

10月26日(日)

10月27日(月)

10月28日(火)

10月29日(水)

10月30日(木)

前週 翌週

⑦ご希望の乗車時間を選択

熊谷市乗合型オンデマンド... monet-life-passe...-technologies.co.jp

← 戻る 時刻を選択

10月27日(月)

1人

✓ 出発時刻 到着時刻

08時 00分 15分 30分 45分

09時 00分 15分 30分 45分

10時 00分 15分 30分 45分

11時 00分 15分 30分 45分

12時 00分 15分 30分 45分

⑧ご希望の便を選択

熊谷市乗合型オンデマンド... monet-life-passe...-technologies.co.jp

← 戻る 内容を確認して予約

まだ予約は完了していません。

10月27日(月)

出発 10:00 ¥300
0101_妻沼行政センター

到着 10:09
0106_生鮮&業務スーパー妻沼店

1人

1号車

本サービスを利用する目的で、当社は事業者 に個人情報を提供します。

個人情報の提供に同意のうえ
予約する

3-3. LINEでの予約方法について

【予約】

⑨予約内容を確認し、「個人情報～予約する」をタップ

熊谷市乗合型オンデマンド交通
monet-life-passe...technologies.co.jp

← 戻る 内容を確認して予約

まだ予約は完了していません。

10月27日(月)

出発 10:00 ¥300
0101_妻沼行政センター

到着 10:09
0106_生鮮&業務スーパー妻沼店

1人

1号車

本サービスを利用する目的で、当社は事業者 に個人情報を提供します。

個人情報の提供に同意のうえ
予約する

⑩完了

熊谷市乗合型オンデマンド交通
monet-life-passe...technologies.co.jp

熊谷市乗合型オンデマンド交通

✓ 予約が取れました

10月27日(月)

出発 10:00 ¥300
0101_妻沼行政センター

到着 10:09
0106_生鮮&業務スーパー妻沼店

1人

1号車

帰りの便を予約する

ホーム画面に戻る

© 2022 - MONET Technologies Inc.

3-4. おすすめの予約方法について



電話予約

オペレーターが
丁寧に應對

ご利用者様のご希望日時・
乗降場所を確認しながら
電話應對

スマホをお持ちでない方
最初は予約が不安な方



アプリ予約

高機能で便利

- ・フルデマンド機能
- ・接近通知機能
- ・車両位置確認機能
- ・乗降場所写真確認機能

普段からスマホを
よく使われる方にお勧め



LINE予約

簡単に使える

1画面に1操作で予約可能
■■
普段使われるATMのような
操作感で使える

スマホの操作に慣れていない
方にお勧め



買い物や通院などのちょっとした移動に
ぜひご利用ください！

ご質問やアプリの操作などは、説明会終了後に
個別に対応させていただきます。

【問い合わせ先】

熊谷市 総合政策部 企画課

電話番号:048-524-1115