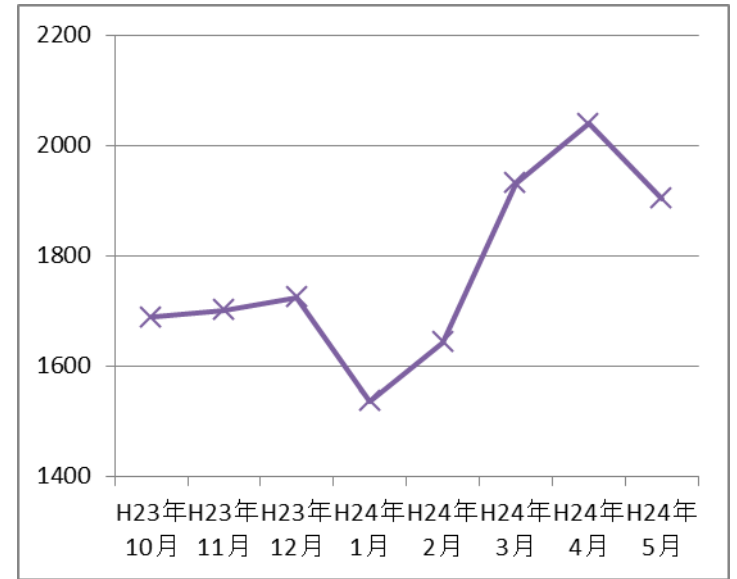


ゆうゆうバス利用者数の推移

資料2-1

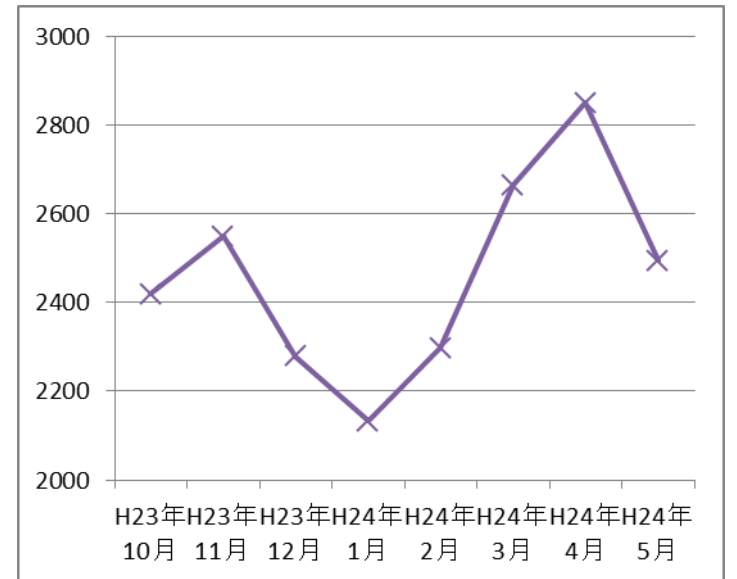
さくら号

さくら号	H23年 10月	H23年 11月	H23年 12月	H24年 1月	H24年 2月	H24年 3月	H24年 4月	H24年 5月	合計
利用者数	1,689	1,701	1,725	1,536	1,643	1,931	2,040	1,903	14,168
(内、有料 利用者数)	1,445	1,420	1,483	1,327	1,391	1,704	1,789	1,647	12,206
(内、無料 利用者数)	244	281	242	209	252	227	251	256	1,962



グライダー号

グライダー号	H23年 10月	H23年 11月	H23年 12月	H24年 1月	H24年 2月	H24年 3月	H24年 4月	H24年 5月	合計
利用者数	2,418	2,548	2,279	2,133	2,297	2,664	2,849	2,494	19,682
(内、有料 利用者数)	1,931	2,076	1,870	1,761	1,896	2,228	2,434	2,070	16,266
(内、無料 利用者数)	487	472	409	372	401	436	415	424	3,416

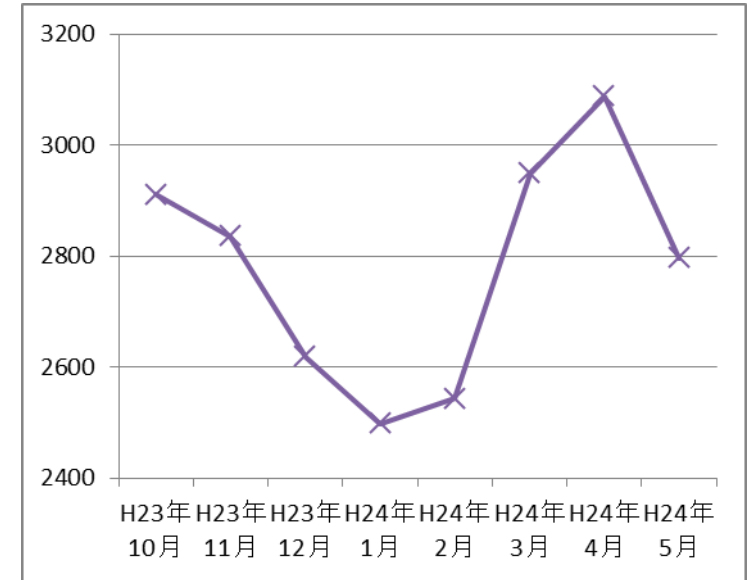


ゆうゆうバス利用者数の推移

資料2-2

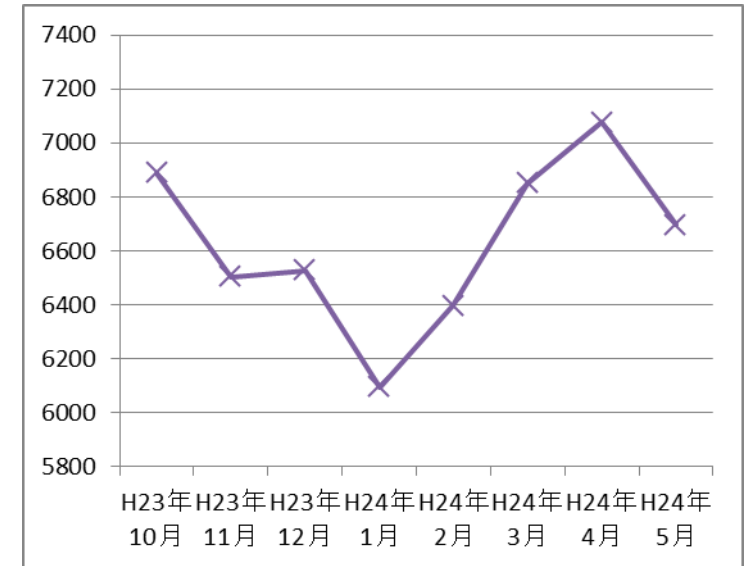
ムサトミヨ号

ムサトミヨ号	H23年 10月	H23年 11月	H23年 12月	H24年 1月	H24年 2月	H24年 3月	H24年 4月	H24年 5月	合計
利用者数	2,911	2,836	2,618	2,498	2,543	2,949	3,087	2,796	22,238
(内、有料 利用者数)	2,429	2,425	2,186	2,084	2,186	2,517	2,636	2,364	18,827
(内、無料 利用者数)	482	411	432	414	357	432	451	432	3,411



ひまわり号

ひまわり号	H23年 10月	H23年 11月	H23年 12月	H24年 1月	H24年 2月	H24年 3月	H24年 4月	H24年 5月	合計
利用者数	6,889	6,504	6,527	6,094	6,397	6,851	7,077	6,697	53,036
(内、有料 利用者数)	6,452	6,144	6,250	5,836	6,086	6,490	6,708	6,335	50,301
(内、無料 利用者数)	437	360	277	258	311	361	369	362	2,735

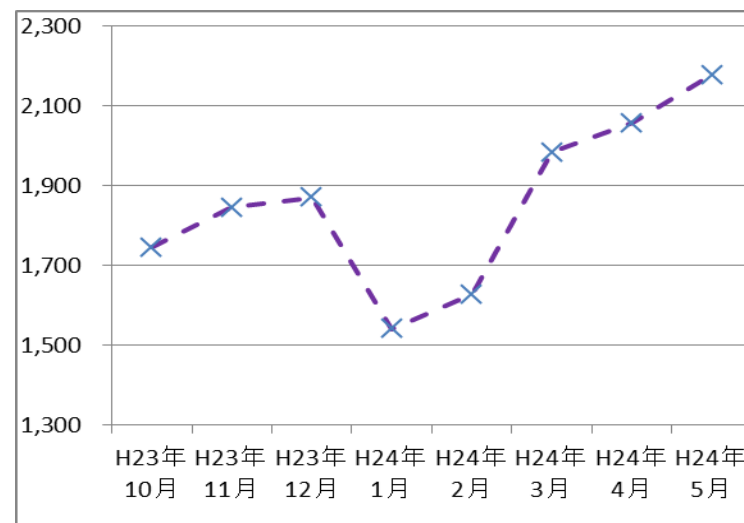


ゆうゆうバス利用者数の推移

資料2-3

ほたる号

ほたる号	H23年 10月	H23年 11月	H23年 12月	H24年 1月	H24年 2月	H24年 3月	H24年 4月	H24年 5月	合計
利用者数	1,745	1,845	1,870	1,541	1,627	1,984	2,057	2,178	14,847
(内、有料 利用者数)	1,652	1,644	1,739	1,428	1,472	1,842	1,892	2,011	13,680
(内、無料 利用者数)	93	201	131	113	155	142	165	167	1,167



直実号

直実号	H23年 10月	H23年 11月	H23年 12月	H24年 1月	H24年 2月	H24年 3月	H24年 4月	H24年 5月	合計
利用者数	743	947	766	859	981	953	1,054	967	7,270
(内、有料 者数)	578	644	542	644	753	721	764	695	5,341
(内、無料 利用者数)	165	303	224	215	228	232	290	272	1,929

