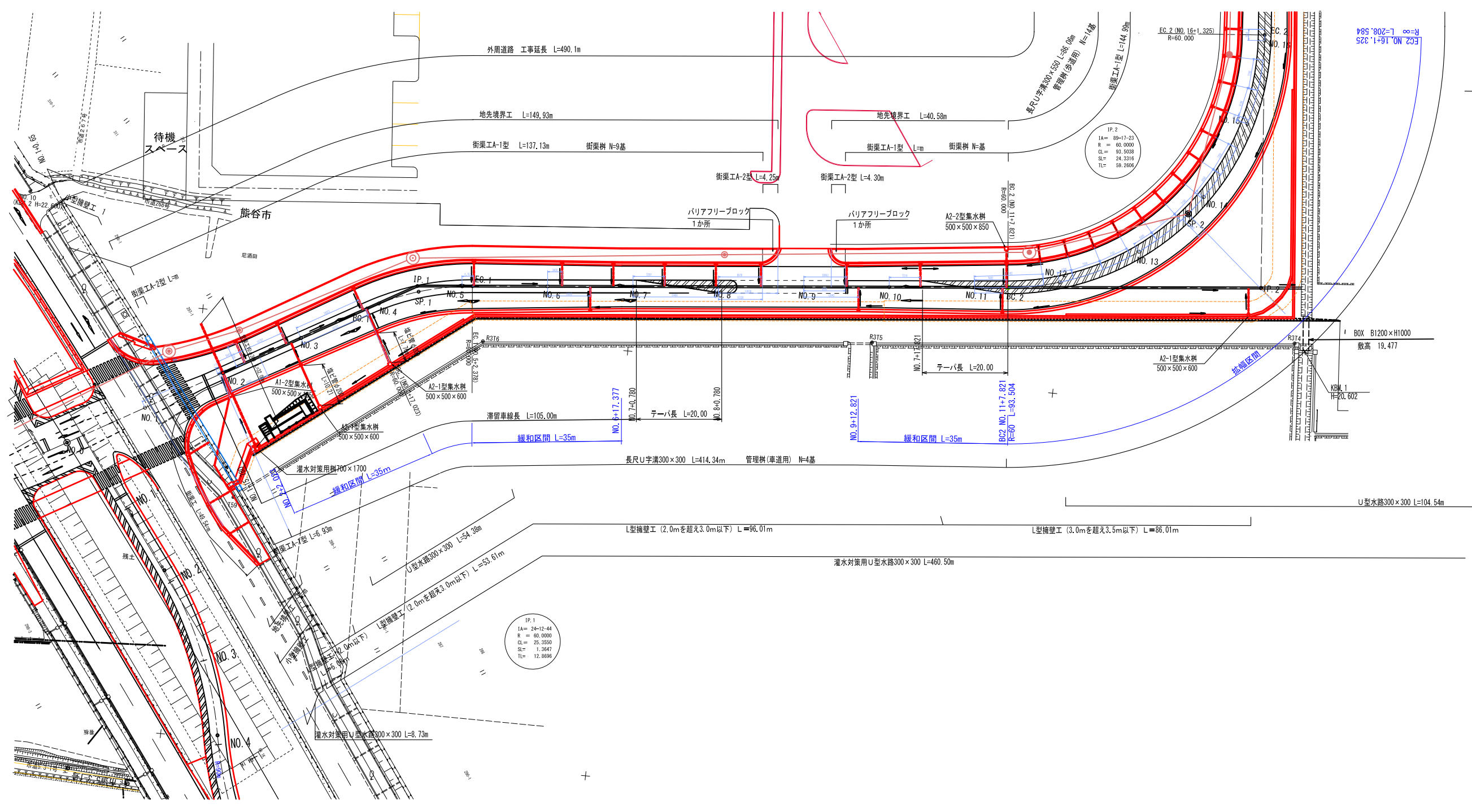
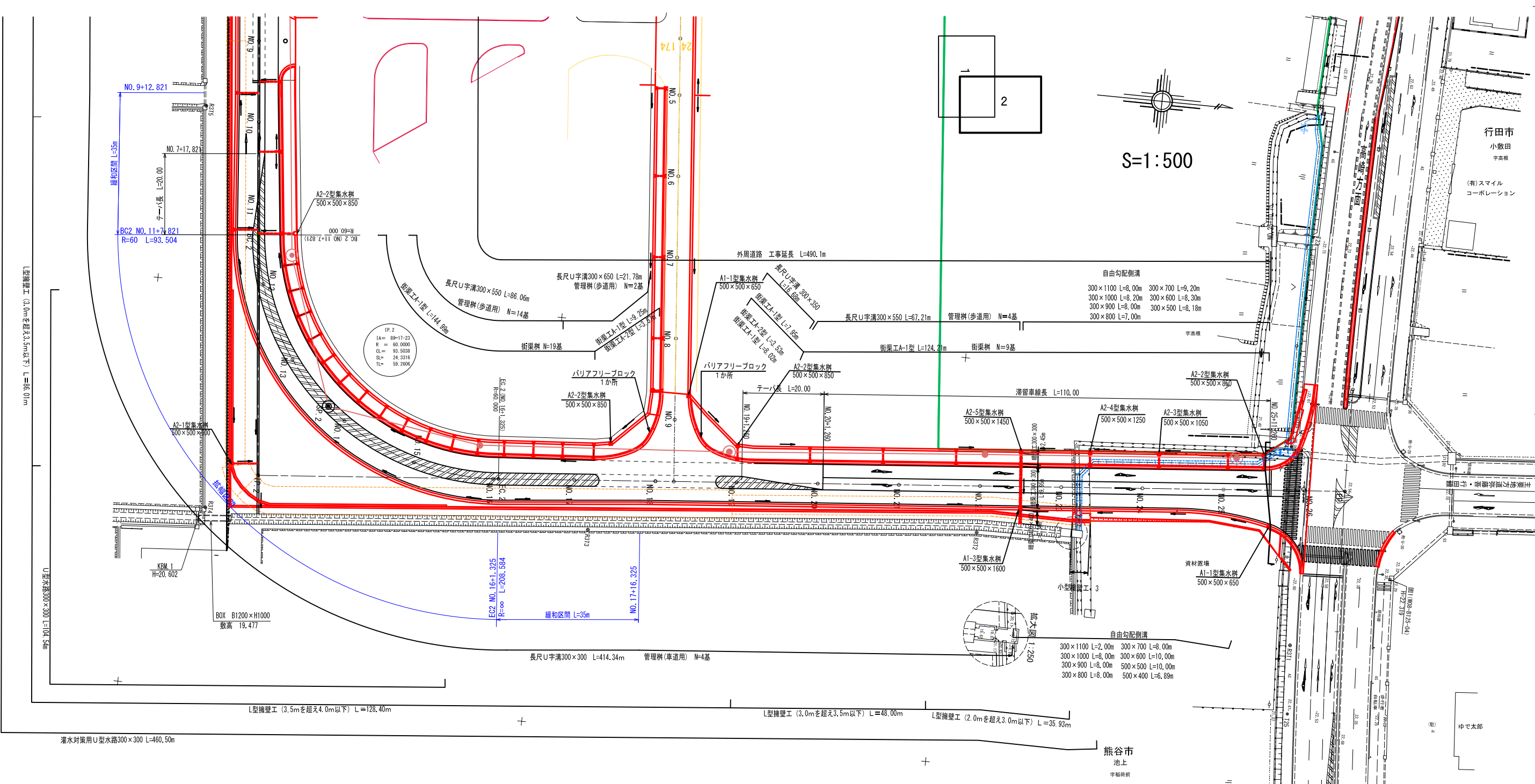
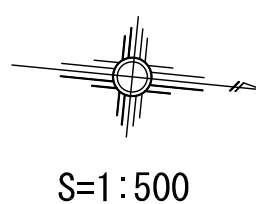
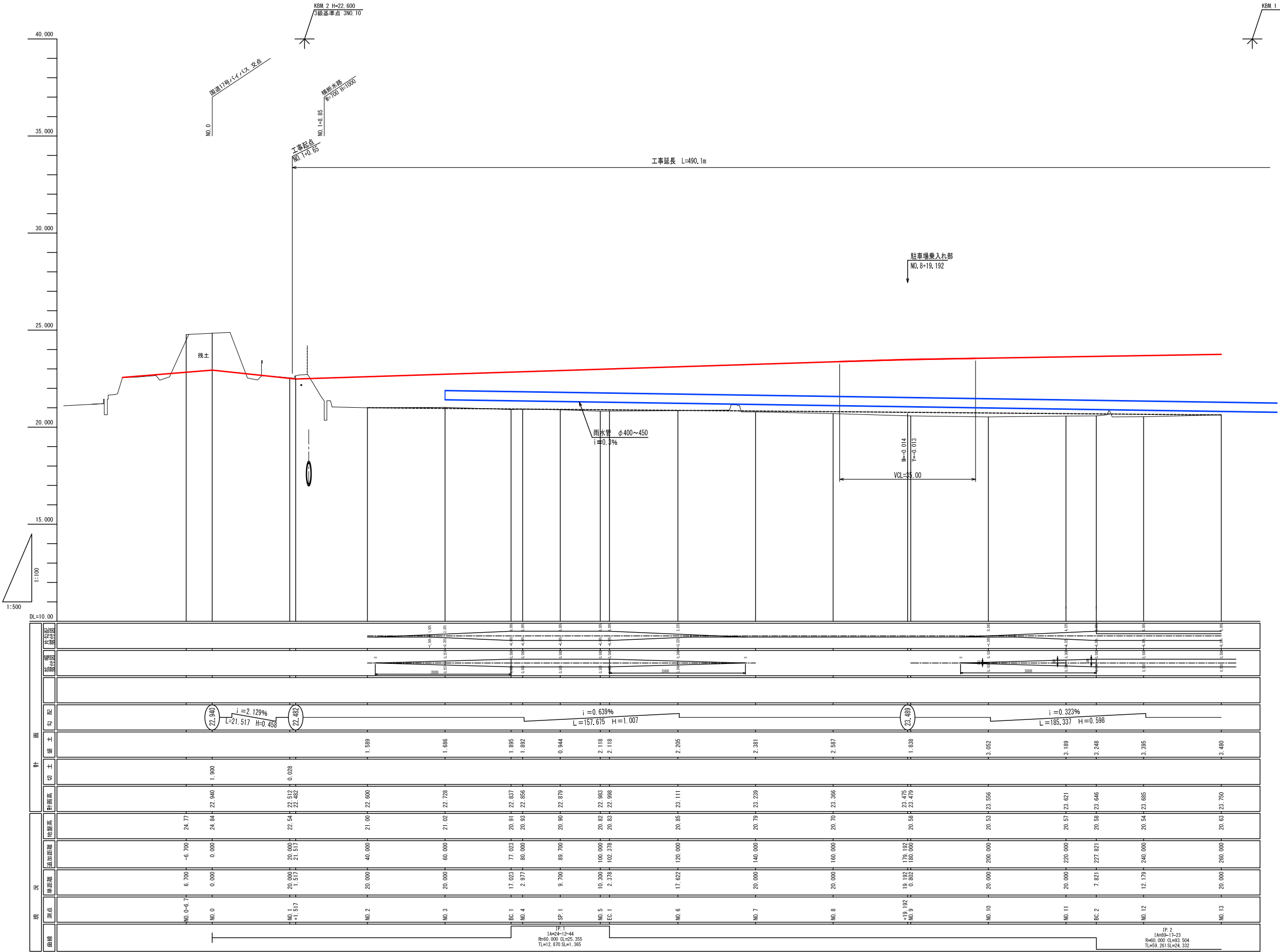


S=1:500





工事名	(仮称) 道の駅 (くまがや)		
路線名	熊谷市池上地内		
工事箇所	熊谷市池上地内	図面番号	2
図面名	計画平面図 (外周道路2)	縮尺	1:500
縮尺	1:500	図面枚数	40
施工年度	熊谷市産業振興部 東部地域開発推進室		



標高は上之東部地区KBM点の標高値を与点とした。

1/2 (NO. 0 ~ NO. 14)

工事名			
路線名			
工事箇所	熊谷市池上地内		
図面名	縦断面	図面番号	3
縮尺	図示		40
施工年度	熊谷市産業振興部 東部地域開発推進室		

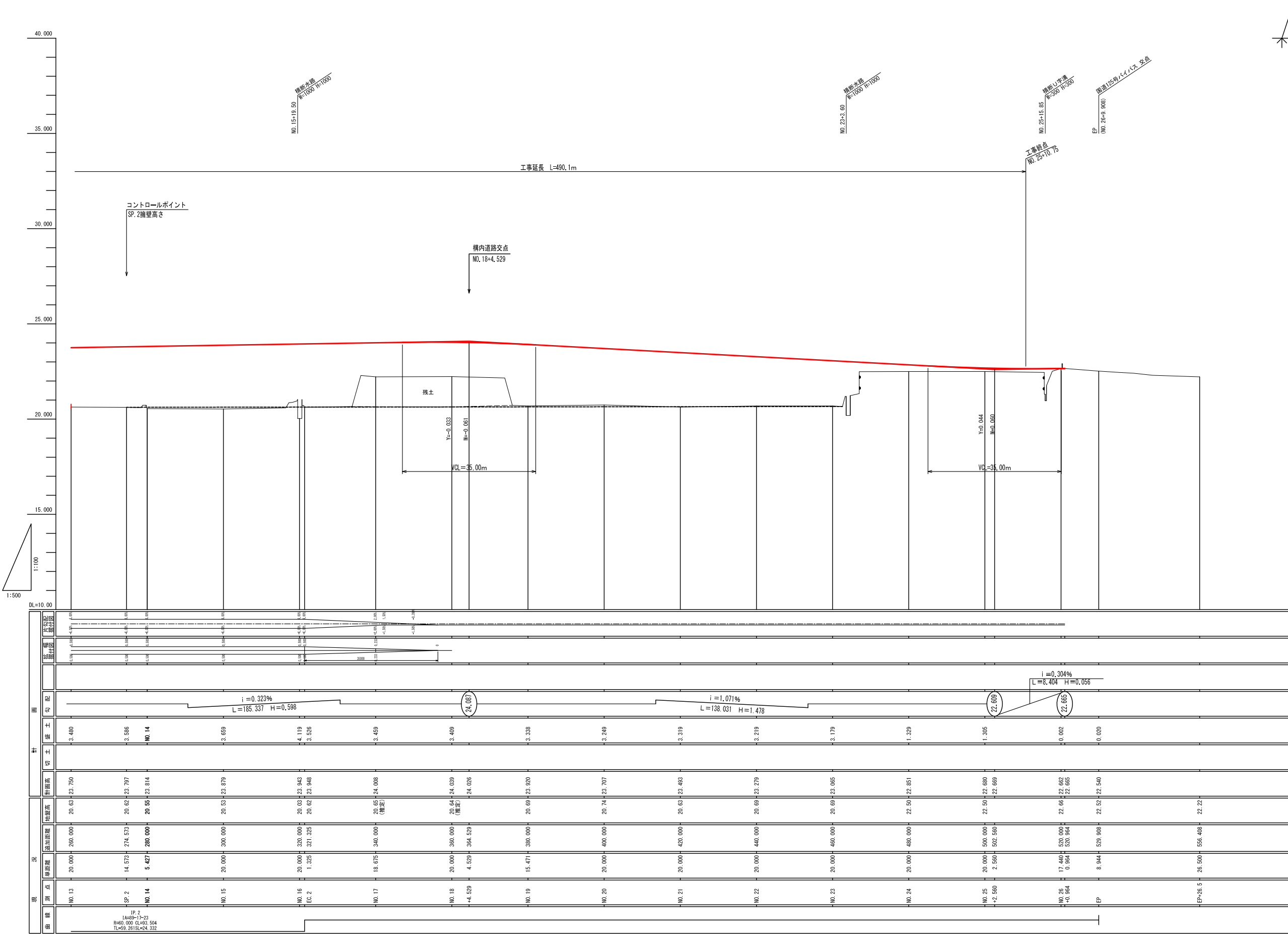


図1 H=22.319
3級基準点 W08-B125-04

標高は上之東部地区KBM点の標高値を与点とした。

2/2 (NO. 14 ~ EP)	
工事名	
路線名	
工事箇所	熊谷市市地上内
図面名	縦断面
縮尺	図示
施工年度	熊谷市産業振興部 東部地域開発推進室