

熊谷市史

焦土と化したあの日から、平成の大合併まで

戦災復興、昭和の合併、高度経済成長を経て、

県北の中核都市へ発展した軌跡をたどる資料約900点を掲載

付録(カラー)には戦後の熊谷市の歩みを振り返る市報を厳選して収録

資料編7
近代・現代2

(熊谷地域編下)

1965(昭和40)年 熊谷駅
(中村写真館提供)

1982(昭和57)年
上越新幹線開業(熊谷駅)

1945(昭和20)年「近藤油屋倉庫の壁」
(佐藤虹二撮影)

1988(昭和63)年
'88さいたま博覧会開催

2001(平成13)年 久下冠水橋
(門倉浩一氏撮影)

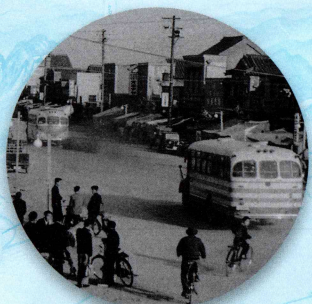
熊谷市鳥瞰図(昭和30年) 吉田初三郎 作 熊谷市立熊谷図書館 美術・郷土資料展示室蔵

編集 熊谷市教育委員会
発行 熊谷市

価格 3,000円
仕様 B5判/クロス装/上製
(本編・別冊付録同梱)

熊谷市教育委員会 社会教育課 市史編さん室

〒360-0011 埼玉県熊谷市池上733番地2 (旧熊谷市立星宮小学校) 熊谷市立星宮体育館 管理棟内
電話 ● 048-525-4550 FAX ● 048-525-4569 E-mail ● shishihensan@city.kumagaya.lg.jp



1953(昭和28)年
国道舗装事業が完成した中山道



1956(昭和31)年
熊谷駅 高崎線全線電車開通

目次

第1章 復興する熊谷（昭和20～28年）

- 第1節 戦災復興と政治・行政の民主化
- 第2節 戦後改革の実施と産業の復興
- 第3節 戦後復興期の社会状況
- 第4節 戦後の教育改革

第2章 大熊谷市の誕生（昭和29～35年）

- 第1節 昭和の合併と熊谷市
- 第2節 新市の建設と産業
- 第3節 新生熊谷市の社会・労働問題
- 第4節 新生熊谷市の教育・文化

第3章 高度経済成長と熊谷（昭和36～59年）

- 第1節 高度経済成長政策と熊谷市政
- 第2節 高度経済成長下の産業
- 第3節 高度経済成長下の市民生活
- 第4節 中等・高等教育の充実

第4章 改革の中の熊谷（昭和60～平成16年）

- 第1節 新たな政治・行政の展開
- 第2節 新しい環境への対応
- 第3節 改革期の市民生活
- 第4節 飛躍する熊谷市

第5章 拡大する熊谷（平成17～19年）

- 第1節 平成の合併と熊谷

別冊付録

市報でつづる熊谷の戦後

購入方法

直接購入される場合

下記の場所で販売しています。

- 熊谷市役所 社会教育課（6階）
- 市史編さん室
（熊谷市立星宮体育館 管理棟内）
- 熊谷市立熊谷図書館（3階）
- 熊谷市立江南文化財センター
- 須原屋熊谷店（八木橋百貨店6階）
- 戸田書店熊谷店（肥塚四丁目）
- 修文堂書店（妻沼）
- むすぶん堂（妻沼）
ほか

送付を希望される場合

次のものを現金書留に同封し、下記宛てにお送りください。

〔1部購入の場合〕

- 書籍代金（3,000円）と送料（レターパックプラス代金600円、令和8年4月現在）
 - 本書のタイトル（購入希望書籍名）、送付先の住所・氏名・電話番号を明記したメモ
- 〔2部以上の購入を希望される場合は、下記までお問い合わせください〕

熊谷市教育委員会 社会教育課 市史編さん室

〒360-0011 埼玉県熊谷市池上733番地2（旧熊谷市立星宮小学校）熊谷市立星宮体育館 管理棟内
電話 ● 048-525-4550 FAX ● 048-525-4569 E-mail ● shishihensan@city.kumagaya.lg.jp