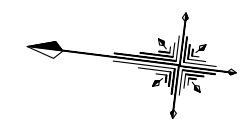
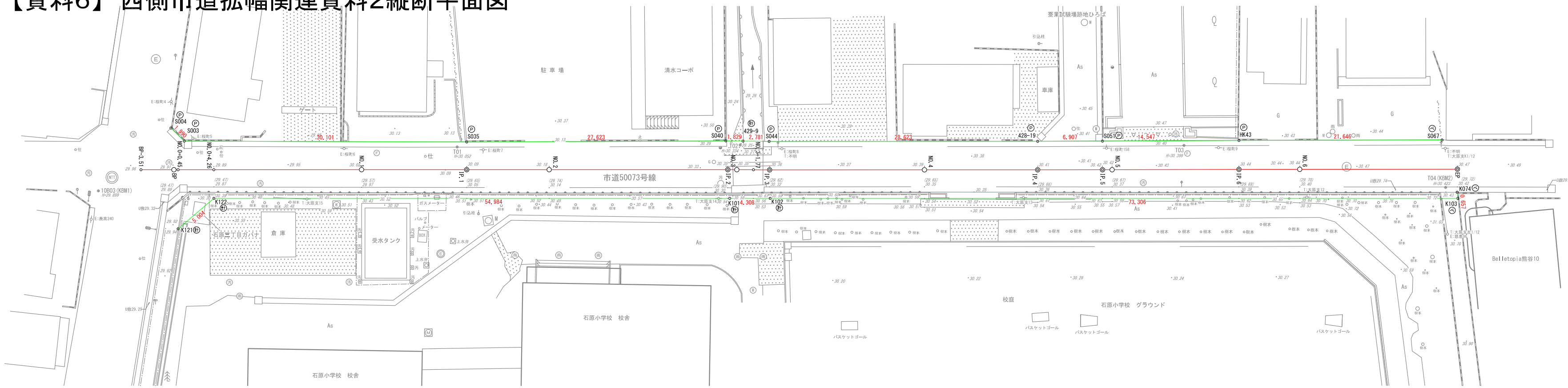
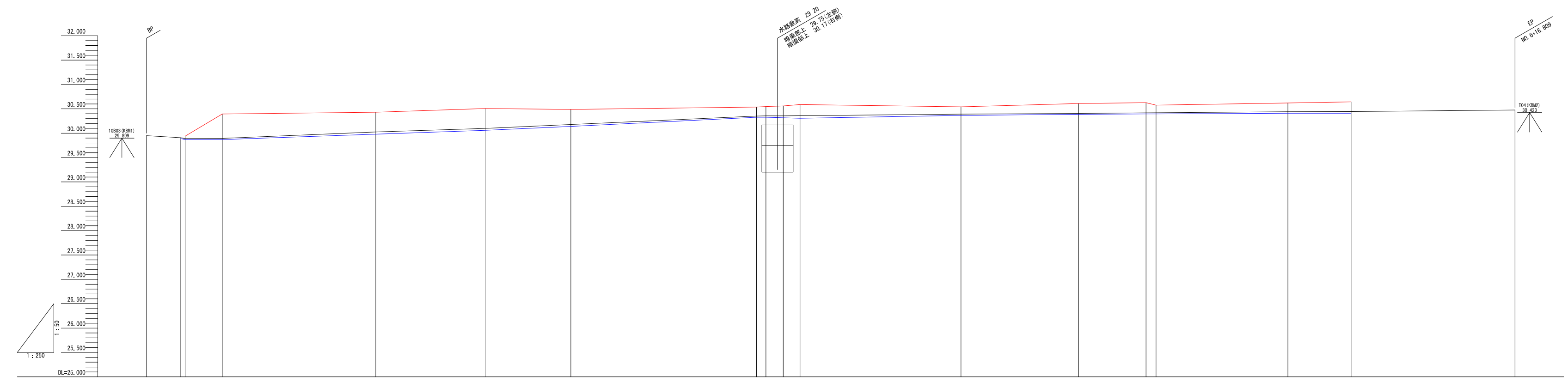


【資料6】西側市道拡幅関連資料2縦断平面図



S=1:250



境界ライン (後退部)
境界ライン

計画	側溝勾配	道路勾配	計画断面	側溝断面	道路断面	左側地盤高	右側地盤高	地盤高	追加距離	単距離	測点名	平面線形
	側溝断面	道路断面	側溝断面	道路断面								
						29.89 29.57	29.94	29.91 29.59	-3.514	-3.514	BP-3.51	
						29.89 29.57	29.94	29.91 29.59	0.000 0.447	0.000 0.447	BP ML-0+0.45	
						29.89 29.57	30.39	29.89	4.256	3.809	ML-0+4.26	
						29.89 29.57	30.43	30.03	20.000	15.744	ML.1	
						30.05 30.14	30.51	30.10	31.208	11.208	IP.1	IP.1 IA=0-00-03
						30.14 30.23 30.33	30.49	30.18	40.000	6.792	ML.2	
						30.23 30.33	30.54	30.35	59.037 60.000	16.037 60.000	IP.2 ML.3	IP.2 IA=0-19-01
						30.33 30.41	30.58	30.36	61.775 62.496	1.775 1.721	ML.3-1.77 IP.3	IP.3 IA=0-19-01
						30.41 30.49 30.59	30.61	30.39	80.000	16.504	ML.4	
						30.49 30.59	30.64	30.41	92.067	12.067	IP.4	IP.4 IA=0-04-22
						30.59 30.64	30.68	30.42	98.075 100.000	6.998 1.025	IP.5 ML.5	IP.5 IA=0-03-38
						30.64 30.74	30.74	30.44	113.522	13.522	IP.6	IP.6 IA=0-04-36
						30.74 30.84	30.84	30.45	120.000	6.478	ML.6	
						30.84 30.94	31.04	30.48	136.809	16.809	IP	

工事名	子育て支援・保健拠点施設整備測量業務委託		
路線名	市道50073号線		
工事箇所	熊谷市三丁目地内		
図面名	縦断平面図	図面番号	1/1
縮尺	図示		
施工年度()	熊谷市	部	課