

資料 1

星溪園喫茶運営について 引継ぎ事項

令和7年喫茶運営事業者からの運営上の注意事項に
ついての引継ぎ内容

畳の養生について

- ・ 防水ビニールを畳の上に敷き、その上から籐の敷物やカーペットを敷いた
- ・ 籐の敷物は客室部分に、カーペットは赤いものを廊下の部分に。

※防水ビニールは隙間が開かないように養生テープなどを利用しながら貼り合わせる



壁について

- ・ 塗り壁であるため、ものを立てかける等によい壁が傷つかないように注意。



襖・障子の取り扱い

- ・ 襖と障子を取り外し、客席にある押入れに収納
 - ※収納にあたっては、戻す際の順番がわからなくなならないようマスキングテープなどを用いて印をつけること
- ・ 入り切らないものは大便器横に立てかけていた



厨房内の配置

松風庵レイアウト



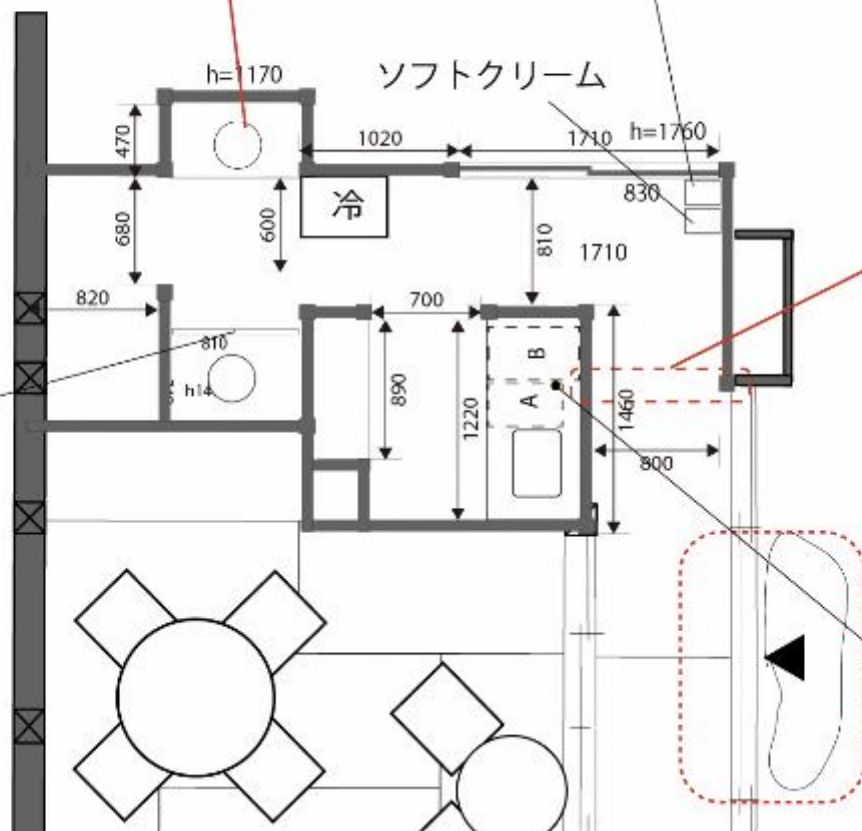
水栓について
何かしらでレバーを伸ばすように変更します。

アイスストッカー



のれんまたはスイングドア
できればのれんがありがたい

既存引き戸を取り外し
仕切りとして固定



- A SU05 EC
ミルク冷蔵庫
- Franke A300
B M5 EC 2G H1
(タンク式)
- コーヒーマシンの設置を想定

保健所の営業許可で付された条件

- ・簡易調理施設に対する飲食店営業許可で、許可を取得
- ・厨房出入り部分にドアがないので、基本的に建物出入り口は閉め切ること
- ・天井に穴が空いているので、塞ぐこと
- ・積水閣に手洗い場がないため、外の公衆トイレを案内すること



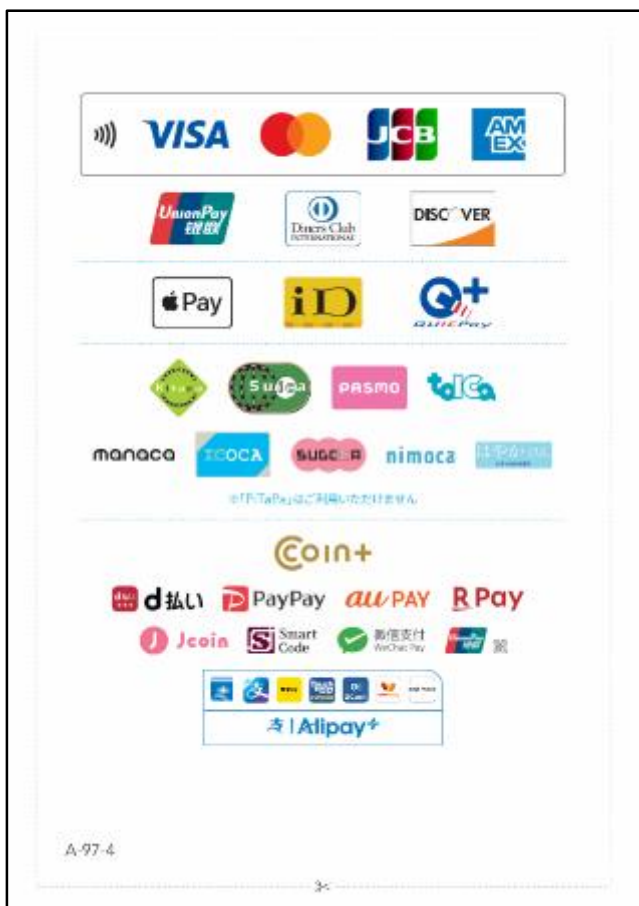
ごみ処理方法

- ・燃えるごみは週に2回（金曜朝・月曜朝）に収集を依頼
- ・ゴミを出す場所は、東門に70L程度のゴミ箱2つ置いていた
- ・収集業者は知人の紹介
- ・金額も紹介価格にしていた



会計方法

- ・ キャッシュレス決済のみ（Airレジ・Airペイを利用）
- ・ 支払い方法：クレジットカード、交通系IC、QUICPay、iD、PayPay、クマPAY（9/6～）
Alipay+、WeChat Pay、UnionPay（9/9～）
d払い、auPay、J-Coin Pay、Smart Code（9/28～）



予約注文の受付方法

- ・松風庵内の予約にLステップを使用

Lステップとは？

ーLステップとは**LINE公式アカウント（旧：LINE@）**の機能を拡張した**B2C向けMA（マーケティングオートメーション）**ツールです。

- ・柔軟なシナリオ配信やシナリオ分岐
- ・細やかなセグメント配信
- ・行動スコアリング
- ・流入経路分析 など、LINEで成約率を高める機能を備えています。

マーケティングオートメーションとは、

教育（ナーチャリング）や顧客管理を自動化して、ワンストップで行うことができる仕組みになります。

（LステップHPより引用）

- ・予約日時、氏名、人数、注文メニュー（コースorセット）、注文内容（ドリンクやケーキの種類と個数）
- ・リマインダー機能を利用（来店日前日の**10:00**に自動配信）
- ・サンキューメール機能を利用（来店済みの方に来店日当日の**17:00**に自動配信）
- ・変更等のお問い合わせはLINEまたは電話で受付

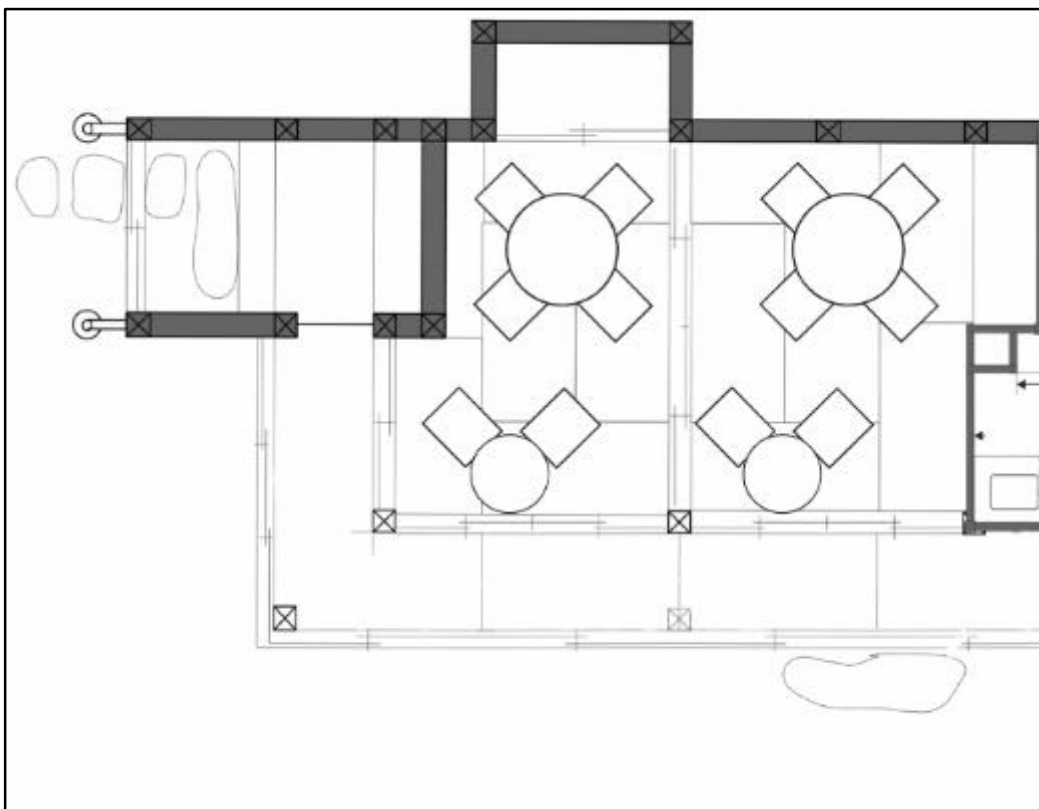
予約注文の受付方法



予約サイトへのアクセスは

- ・チラシやポスター
 - ・Instagramプロフィール画面 から
- ①LINE友だち追加
 - ②LINEトーク画面リッチメニュー の手順

松風庵喫茶スペースへの机、イス配置図面



庭園内への机、イスの配置図面

