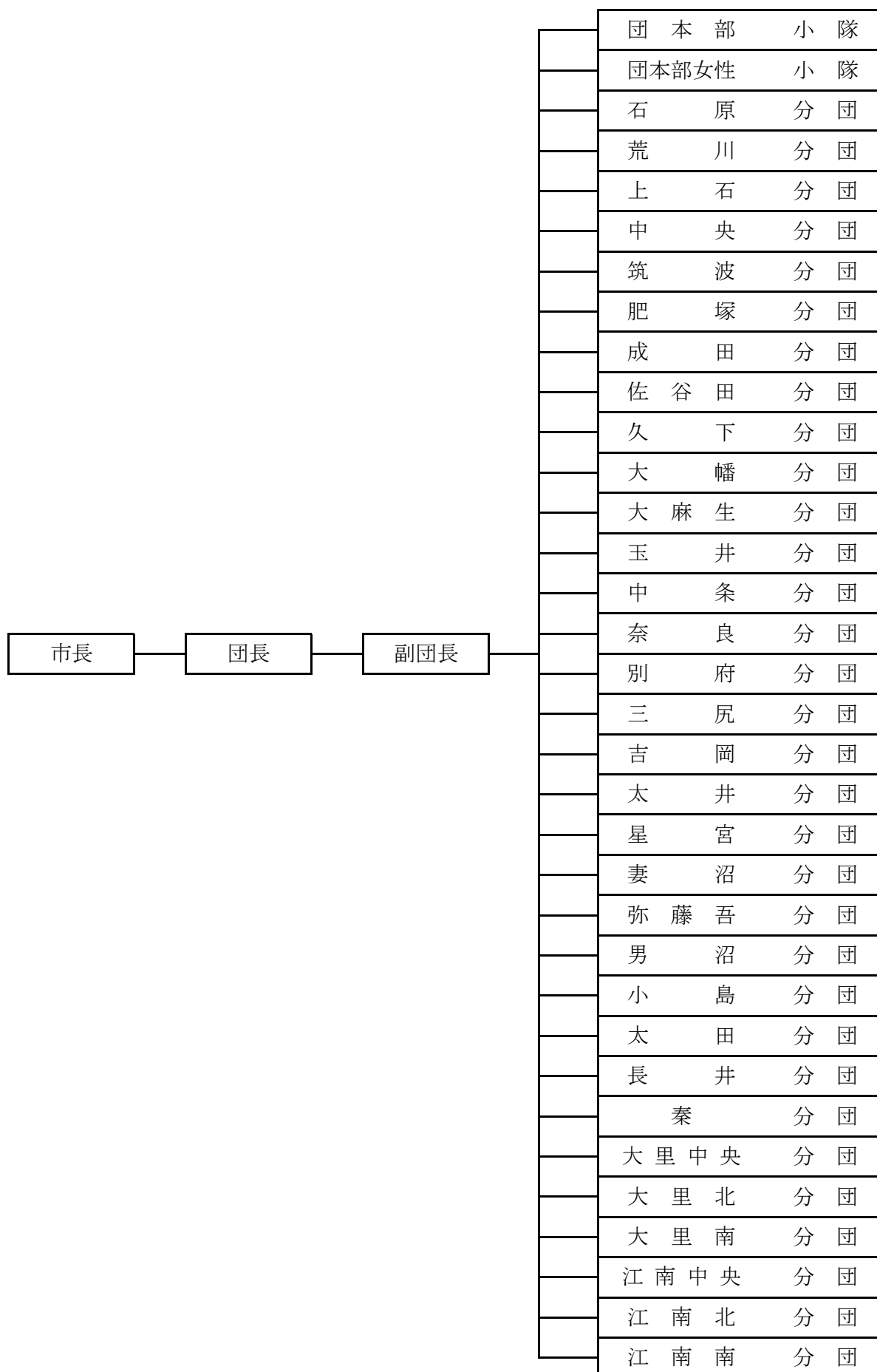

消 防 団



消 防 団 組 織 表



消 防 団 車 庫 一 覧 表

熊谷市消防団

平成25年4月1日現在

分 団 名	所 在 地	構 造	延面積(m ²)	建築年月
団本部 小隊	宮町一丁目121	車庫鉄骨スレート平家建 待機室 木造平家建	18.00 26.50	S53.10 H2.3
石 原 分 団	本石二丁目53	鉄骨造二階建	142.71	S48.12
荒 川 〃	宮前一丁目106	鉄筋コンクリート造二階建	264.24	S36.8
上 石 〃	石原932-2	鉄筋コンクリート造二階建	75.19	S53.7
中 央 〃	宮町一丁目121	鉄筋コンクリート造二階建	47.02	S42.3
筑 波 〃	筑波一丁目69	鉄筋コンクリート造二階建	244.49	S54.10
肥 塚 〃	肥塚一丁目2番15号	鉄筋コンクリート造平家建	74.39	S60.3
成 田 〃	上之806-1	鉄筋コンクリート造平家建	87.99	S50.3
佐谷田 〃	佐谷田371-17	鉄筋コンクリート造平家建	71.78	S59.3
久 下 〃	久下1430	鉄筋コンクリート造平家建	52.99	S49.3
大 幡 〃	代585-1	鉄筋コンクリート造平家建	〃	S48.3
大麻生 〃	大麻生1097	鉄筋コンクリート造平家建	〃	S42.2
玉 井 〃	新堀319-2	鉄筋コンクリート造二階建		玉井分署内
中 条 〃	上中条814-2	鉄筋コンクリート造平家建	71.78	S59.3
奈 良 〃	下奈良561-15	鉄筋コンクリート造平家建	〃	S57.3
別 府 〃	西別府2047	鉄筋コンクリート造平家建	73.27	S52.3
三 尻 〃	三ヶ尻2750-2	鉄筋コンクリート造平家建	72.33	S54.8
吉 岡 〃	万吉2164	鉄筋コンクリート造平家建	71.78	H4.2
太 井 〃	太井1949-1	鉄筋コンクリート造平家建	179.43	S55.3
星 宮 〃	下川上17-2	鉄筋コンクリート造平家建	52.99	S45.3

熊谷市消防団

平成25年4月1日現在

分団名	所在地	構造	延面積(m ²)	建築年月
妻沼分団	妻沼1547-3	鉄骨造平家建	87.19	H10.2
弥藤吾分団	弥藤吾1800-1	鉄骨造平家建	72.90	H 3.3
男沼分団	男沼118	鉄骨造平家建	72.90	H 2.3
小島分団	妻沼小島2357-1	鉄筋コンクリート造平家建	58.32	S62.3
太田分団	飯塚1395	鉄骨造平家建	72.90	H 1.3
長井分団	江波363	鉄骨造平家建	72.90	H 2.3
秦分団	葛和田1135-3	鉄骨造平家建	72.90	H 2.11
大里中央分団	中曽根643-1	木造平家建	23.10	S63.3
大里北分団	中曽根232-1	鉄骨造平家建	56.70	H 9.3
大里南分団	相上1654-7	鉄骨造平家建	56.70	H 5.3
江南中央分団	江南中央1丁目1	鉄骨造平家建	61.20	H19.2
江南北分団	成沢465-1	鉄骨鉄板造平家建	46.45	S60.3
江南南分団	小江川1931-1	鉄骨造平家建	54.78	H 2.3

消防ポンプ自動車等性能一覧表

平成25年4月1日現在

分団別	車種	車名・型式	機装会社	年式	使用年数	総排気量(CC)	ポンプ型式	備考
団本部 小隊	多機能車	イスズ BKG-NHS85A	(株)モリタ	H22	3	2,990		無線傍受機付、エアコン付 小型動力ポンプ
団本部 女性小隊	広報車	ホンダ DBA-RG1	ホンダカーズ	H20	5	1,990		無線傍受機付、エアコン付 カーナビ、軽可搬ポンプ
石原分団	普通消防 ポンプ自動車	イスズ PB-NKR81N	(株)ネイチャー	H18	7	4,770	A-2級	CD-I型 無線傍受機付・エアコン付
荒川分団	普通消防 ポンプ自動車	ヒノ KK-XZU331M	日本エレ ファント	H12	13	4,897	A-2級	CD-I型 無線傍受機付・エアコン付
上石分団	普通消防 ポンプ自動車	ニッサン KK-AKR71GN	日本エレ ファント	H13	12	4,570	A-2級	CD-I型 無線傍受機付・エアコン付
中央分団	普通消防 ポンプ自動車	イスズ KC-NKR71GN	野ロポンプ	H10	15	4,570	A-2級	CD-I型 無線傍受機付・エアコン付
筑波分団	普通消防 ポンプ自動車	ヒノ BDG- XZU334M	(株)モリタ	H22	3	4,000	A-2級	CD-I型 無線傍受機付・エアコン付
肥塚分団	普通消防 ポンプ自動車	ヒノ BDG- XZU334M	(株)モリタ	H21	4	4,000	A-2級	CD-I型 無線傍受機付・エアコン付
成田分団	普通消防 ポンプ自動車	イスズ BKG-NLR85N	小池 株式会社	H20	5	2,990	A-2級	CD-I型 無線傍受機付・エアコン付
佐谷田分団	普通消防 ポンプ自動車	イスズ BKG-NLR85N	小池 株式会社	H20	5	2,990	A-2級	CD-I型 無線傍受機付・エアコン付
久下分団	普通消防 ポンプ自動車	ヒノ TKG- XZU640M	(株)モリタ	H25	0	4,000	A-2級	CD-I型 無線傍受機付・エアコン付
大幡分団	普通消防 ポンプ自動車	トヨタ BDG-XZU334	(株)ナカムラ 消防化学	H23	2	4,570	A-2級	CD-I型 無線傍受機付・エアコン付
大麻生分団	普通消防 ポンプ自動車	ヒノ SKG- XZU640M	(株)モリタ	H23	2	4,000	A-2級	CD-I型 無線傍受機付・エアコン付
玉井分団	普通消防 ポンプ自動車	ヒノ SKG- XZU640M	(株)モリタ	H23	2	4,000	A-2級	CD-I型 無線傍受機付・エアコン付
中条分団	普通消防 ポンプ自動車	ヒノ SKG- XZU640M	(株)モリタ	H23	2	4,000	A-2級	CD-I型 無線傍受機付・エアコン付
奈良分団	普通消防 ポンプ自動車	三菱 KK-FE73ECY	日本エレ ファント	H15	10	5,240	A-2級	CD-I型 無線傍受機付・エアコン付
別府分団	普通消防 ポンプ自動車	三菱 KK-FE73ECY	日本エレ ファント	H15	10	5,240	A-2級	CD-I型 無線傍受機付・エアコン付

三 尻分団	普通消防ポンプ自動車	三菱 KK-FE73ECY	日本エレファント	H14	11	5,240	A-2級	CD-I型 無線傍受機付・エアコン付
吉 岡分団	普通消防ポンプ自動車	イズ PB-NKR81N	小池株式会社	H17	8	4,770	A-2級	CD-I型 無線傍受機付・エアコン付
太 井分団	普通消防ポンプ自動車	トヨタ BDG-XZU334	(株)ナカムラ 消防化学	H23	2	4,570	A-2級	CD-I型 無線傍受機付・エアコン付
星 宮分団	普通消防ポンプ自動車	トヨタ BDG-XZU334	(株)ナカムラ 消防化学	H23	2	4,570	A-2級	CD-I型 無線傍受機付・エアコン付
妻 沼分団	普通消防ポンプ自動車	ニッサン KK-AKR71GN	日本エレファント	H13	12	4,570	A-2級	CD-I型 無線傍受機付・エアコン付
弥藤吾分団	普通消防ポンプ自動車	イズ BKG-NLR85N	小池株式会社	H20	5	2,990	A-2級	CD-I型 無線傍受機付・エアコン付
男 沼分団	普通消防ポンプ自動車	三菱 KK-FE73ECY	日本エレファント	H15	10	5,240	A-2級	CD-I型 無線傍受機付・エアコン付
小 島分団	普通消防ポンプ自動車	イズ BKG-NLR85N	小池株式会社	H20	5	2,990	A-2級	CD-I型 無線傍受機付・エアコン付
太 田分団	普通消防ポンプ自動車	ニッサン KK-AKR71GN	日本エレファント	H13	12	4,570	A-2級	CD-I型 無線傍受機付・エアコン付
長 井分団	普通消防ポンプ自動車	ヒノ KK-XZU331M	日本エレファント	H12	13	4,897	A-2級	CD-I型 無線傍受機付・エアコン付
秦 分団	普通消防ポンプ自動車	三菱 KK-FE73ECY	日本エレファント	H15	11	5,240	A-2級	CD-I型 無線傍受機付・エアコン付
大里中央分団	普通消防ポンプ自動車	ヒノ BDG-XZU334M	(株)モリタ	H22	3	4,000	A-2級	CD-I型 無線傍受機付・エアコン付
大里北分団	普通消防ポンプ自動車	三菱 KK-FG73ED	日本エレファント	H15	10	5,240	A-2級	CD-I型 無線傍受機付・エアコン付
大里南分団	普通消防ポンプ自動車	ヒノ BDG-XZU334M	(株)モリタ	H22	3	4,000	A-2級	CD-I型 無線傍受機付・エアコン付
江南中央分団	普通消防ポンプ自動車	イズ KC-NKR71GN	野ロポンプ	H10	15	4,570	A-2級	CD-I型 無線傍受機付・エアコン付
江南北分団	普通消防ポンプ自動車	ヒノ KK-XZU371M	日本エレファント	H12	13	4,897	A-2級	CD-I型 無線傍受機付・エアコン付
江南南分団	普通消防ポンプ自動車	イズ PB-NKR81N	小池株式会社	H17	8	4,770	A-2級	CD-I型 無線傍受機付・エアコン付

勤 続 年 数 状 況

熊 谷 市 消 防 団

平成 2 5 年 4 月 1 日 現 在

階級別 勤続年数	団長	副団長	分団長	副分団長	班長	団員	合計
1年未満						45	45
1年以上～ 3年未満					1	61	62
3 " ～ 5 "					2	59	61
5 " ～ 10 "			1	5	12	93	111
10 " ～ 15 "			4	4	22	53	83
15 " ～ 20 "			9	10	22	28	69
20 " ～ 25 "		1	4	6	11	9	31
25 " ～ 30 "		3	7	6	6	5	27
30年以上	1	2	9	3	4	3	22
人員計	1	6	34	34	80	356	511
平均勤続年数	38.4	29.4	23.7	19.2	15.9	6.8	10.5

年 齢 状 況

熊 谷 市 消 防 団

平成 2 5 年 4 月 1 日 現 在

階級別 年齢別	団長	副団長	分団長	副分団長	班長	団員	合計
20才未満						1	1
20才以上～ 25才以下						8	8
26 " ～ 30 "						27	27
31 " ～ 35 "				1	3	62	66
36 " ～ 40 "			3	4	15	85	107
41 " ～ 45 "			2	4	20	91	117
46 " ～ 50 "		1	4	11	17	36	69
51 " ～ 55 "		1	10	7	10	20	48
56才以上	1	4	15	7	15	26	68
人員計	1	6	34	34	80	356	511
平均年齢	64	59.5	54.3	49.4	47	40.8	43.5

消 防 年 報

発 行 平成25年8月刊行

編 集 熊谷市消防本部
〒360-0811
埼玉県熊谷市原島675番地1

電 話 (048) 501-0119

F A X (048) 521-1207

U R L <http://www.city.kumagaya.lg.jp/>