

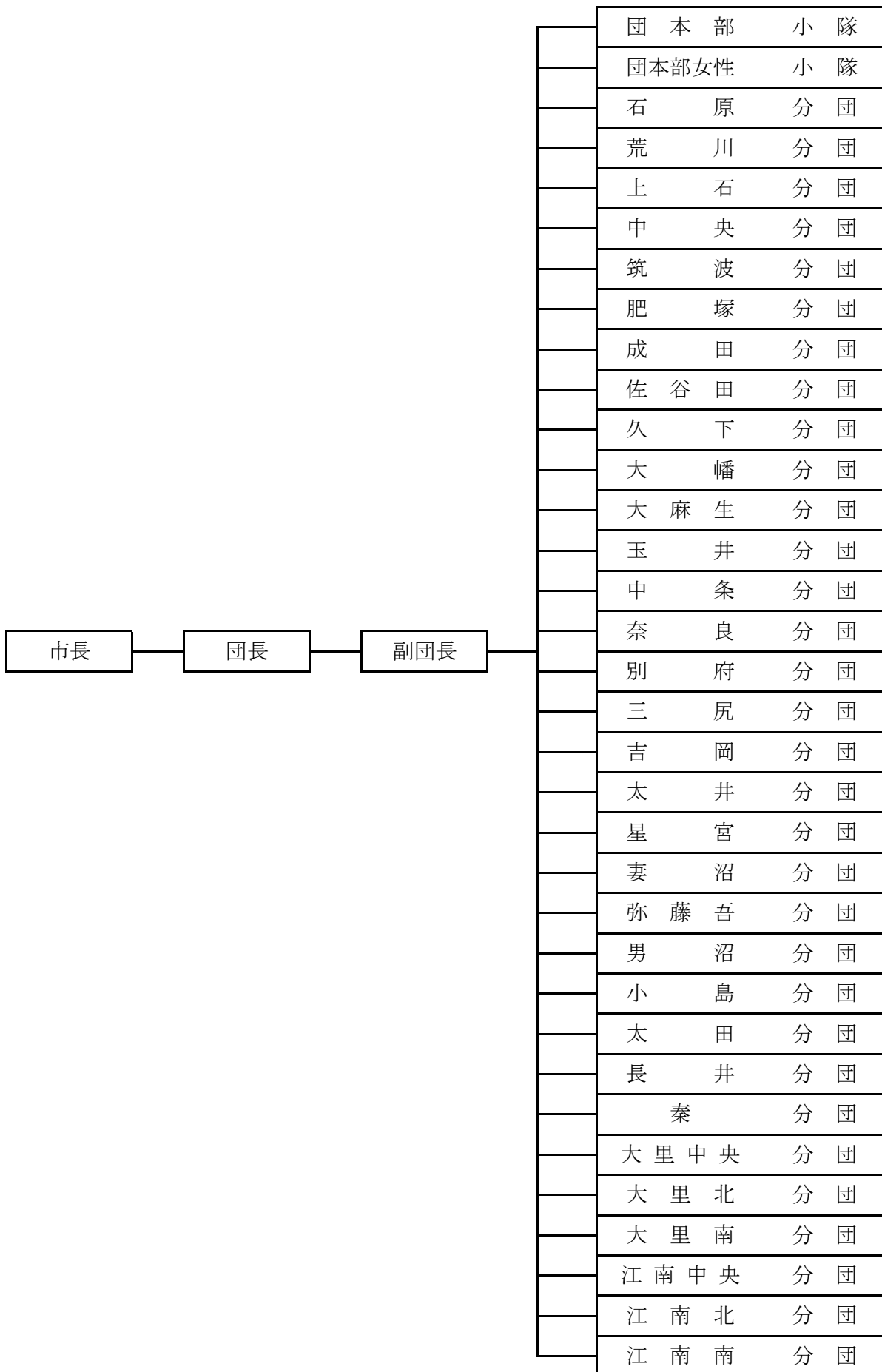
---

# 消 防 団

---



# 消 防 団 組 織 表



## 消防団車庫一覽表

熊谷市消防団

平成24年4月1日現在

分 団 名	所 在 地	構 造	延面積(m <sup>2</sup> )	建築年月
団本部 小隊	宮町1丁目121	車庫鉄骨スレート平屋建 待機室 木造平屋建	18.00 26.50	S53.10 H2.3
石 原 分団	本石2丁目53	鉄骨造陸屋根二階建	142.71	S48.12
荒 川 〃	宮前1丁目106			荒川分署内
上 石 〃	石原932-2	鉄筋コンクリート二階建	75.19	S53.7
中 央 〃	宮町1丁目121	〃	47.02	S42.3
筑 波 〃	筑波1丁目69	〃	244.49	S54.10
肥 塚 〃	肥塚1丁目2番15号	鉄筋コンクリート平屋建	74.39	S60.3
成 田 〃	上之806-1	鉄筋コンクリート一部木 造瓦葺平屋建	87.99	S50.3
佐谷田 〃	佐谷田371-17	鉄筋コンクリート平屋建	71.78	S59.3
久 下 〃	久下1430	〃	52.99	S49.3
大 幡 〃	代585-1	〃	〃	S48.3
大麻生 〃	大麻生1097	〃	〃	S42.2
玉 井 〃	新堀319-2			玉井分署内
中 条 〃	上中条814-2	鉄筋コンクリート平屋建	71.78	S59.3
奈 良 〃	下奈良561-15	〃	〃	S57.3
別 府 〃	西別府2047	〃	73.27	S52.3
三 尻 〃	三ヶ尻2750-2	〃	72.33	S54.8
吉 岡 〃	万吉2164	〃	71.78	H4.2
太 井 〃	太井1949-1	〃	179.43	S55.3
星 宮 〃	下川上17-2	〃	52.99	S45.3

## 熊谷市消防団

平成24年4月1日現在

分 団 名	所 在 地	構 造	延面積(m <sup>2</sup> )	建築年月
妻 沼 分 団	妻沼1547-3	鉄骨造平屋建	87.19	H10.2
弥 藤 吾 分 団	弥藤吾1800-1	〃	72.90	H 3.3
男 沼 分 団	男沼118	〃	72.90	H 2.3
小 島 分 団	妻沼小島2357-1	鉄筋コンクリート造平屋建	58.32	S62.3
太 田 分 団	飯塚1395	鉄骨造平屋建	72.90	H 1.3
長 井 分 団	江波363	〃	72.90	H 2.3
秦 分 団	葛和田1135-3	〃	72.90	H 2.11
大 里 中 央 分 団	中曽根643-1	木造垂鉛葺平屋建	23.10	S63.3
大 里 北 分 団	中曽根232-1	鉄骨造平屋建	56.70	H 9.3
大 里 南 分 団	相上1654-7	〃	56.70	H 5.3
江 南 中 央 分 団	江南中央1丁目1	鉄骨造平屋建	61.20	H19.2
江 南 北 分 団	成沢465-1	鉄骨鉄板造スレート葺平屋建	46.45	S60.3
江 南 南 分 団	小江川1931-1	鉄骨造平屋建	54.78	H 2.3

## 消防ポンプ自動車等性能一覧表

平成24年4月1日現在

分 団 別	車 種	車名・型式	艀装会社	年式	使用 年数	総排気 量(CC)	ポンプ 型式	備 考
団本部 小 隊	多機能車	イスズ BKG-NHS85A	(株)モリタ	H22	2	2,990		無線傍受機付、エアコン付 小型動力ポンプ
団本部 女性小隊	広 報 車	ホンダ DBA-RG1	ホンダカーズ	H20	4	1,990		無線傍受機付、エアコン付 カーナビ、軽可搬ポンプ
石 原分団	普通消防 ポンプ自動車	イスズ PB-NKR81N	(株)ネイチャー	H18	6	4,770	A-2級	CD-I型 無線傍受機付・エアコン付
荒 川分団	普通消防 ポンプ自動車	ヒノ KK-XZU331M	日本エレ ファント	H12	12	4,897	A-2級	CD-I型 無線傍受機付・エアコン付
上 石分団	普通消防 ポンプ自動車	ニッサン KK-AKR71GN	日本エレ ファント	H13	11	4,570	A-2級	CD-I型 無線傍受機付・エアコン付
中 央分団	普通消防 ポンプ自動車	イスズ KC-NKR71GN	野ロポンプ	H10	14	4,570	A-2級	CD-I型 無線傍受機付・エアコン付
筑 波分団	普通消防 ポンプ自動車	ヒノ BDG- XZU334M	(株)モリタ	H22	2	4,000	A-2級	CD-I型 無線傍受機付・エアコン付
肥 塚分団	普通消防 ポンプ自動車	ヒノ BDG- XZU334M	(株)モリタ	H21	3	4,000	A-2級	CD-I型 無線傍受機付・エアコン付
成 田分団	普通消防 ポンプ自動車	イスズ BKG-NLR85N	小池 株式会社	H20	4	2,990	A-2級	CD-I型 無線傍受機付・エアコン付
佐谷田分団	普通消防 ポンプ自動車	イスズ BKG-NLR85N	小池 株式会社	H20	4	2,990	A-2級	CD-I型 無線傍受機付・エアコン付
久 下分団	普通消防 ポンプ自動車	イスズ NKR-71GN	野ロポンプ	H10	14	4,570	A-2級	CD-I型 無線傍受機付・エアコン付
大 幡分団	普通消防 ポンプ自動車	トヨタ BDG-XZU334	(株)ナカムラ 消防化学	H23	1	4,570	A-2級	CD-I型 無線傍受機付・エアコン付
大麻生分団	普通消防 ポンプ自動車	ヒノ SKG- XZU640M	(株)モリタ	H23	1	4,000	A-2級	CD-I型 無線傍受機付・エアコン付
玉 井分団	普通消防 ポンプ自動車	ヒノ SKG- XZU640M	(株)モリタ	H23	1	4,000	A-2級	CD-I型 無線傍受機付・エアコン付
中 条分団	普通消防 ポンプ自動車	ヒノ SKG- XZU640M	(株)モリタ	H23	1	4,000	A-2級	CD-I型 無線傍受機付・エアコン付
奈 良分団	普通消防 ポンプ自動車	三菱シ KK-FE73ECY	日本エレ ファント	H15	9	5,240	A-2級	CD-I型 無線傍受機付・エアコン付
別 府分団	普通消防 ポンプ自動車	三菱シ KK-FE73ECY	日本エレ ファント	H15	9	5,240	A-2級	CD-I型 無線傍受機付・エアコン付

分 団 別	車 種	車名・型式	艤装会社	年式	使用 年数	総排気 量(CC)	ポンプ 型式	備 考
三 尻分団	普通消防 ポンプ自動車	三菱 KK-FE73ECY	日本エレ ファント	H14	10	5,240	A-2級	CD-I型 無線傍受機付・エアコン付
吉 岡分団	普通消防 ポンプ自動車	イズ PB-NKR81N	小池 株式会社	H17	7	4,770	A-2級	CD-I型 無線傍受機付・エアコン付
太 井分団	普通消防 ポンプ自動車	トヨタ BDG-XZU334	(株)ナカムラ 消防化学	H23	1	4,570	A-2級	CD-I型 無線傍受機付・エアコン付
星 宮分団	普通消防 ポンプ自動車	トヨタ BDG-XZU334	(株)ナカムラ 消防化学	H23	1	4,570	A-2級	CD-I型 無線傍受機付・エアコン付
妻 沼分団	普通消防 ポンプ自動車	ニッサン KK-AKR71GN	日本エレ ファント	H13	11	4,570	A-2級	CD-I型 無線傍受機付・エアコン付
弥藤吾分団	普通消防 ポンプ自動車	イズ BKG-NLR85N	小池 株式会社	H20	4	2,990	A-2級	CD-I型 無線傍受機付・エアコン付
男 沼分団	普通消防 ポンプ自動車	三菱 KK-FE73ECY	日本エレ ファント	H15	9	5,240	A-2級	CD-I型 無線傍受機付・エアコン付
小 島分団	普通消防 ポンプ自動車	イズ BKG-NLR85N	小池 株式会社	H20	4	2,990	A-2級	CD-I型 無線傍受機付・エアコン付
太 田分団	普通消防 ポンプ自動車	ニッサン KK-AKR71GN	日本エレ ファント	H13	11	4,570	A-2級	CD-I型 無線傍受機付・エアコン付
長 井分団	普通消防 ポンプ自動車	ヒノ KK-XZU331M	日本エレ ファント	H12	12	4,897	A-2級	CD-I型 無線傍受機付・エアコン付
秦 分団	普通消防 ポンプ自動車	三菱 KK-FE73ECY	日本エレ ファント	H14	10	5,240	A-2級	CD-I型 無線傍受機付・エアコン付
大里中央分団	普通消防 ポンプ自動車	ヒノ BDG- XZU334M	(株)モリタ	H22	2	4,000	A-2級	CD-I型 無線傍受機付・エアコン付
大里北分団	普通消防 ポンプ自動車	三菱 KK-FG73ED	日本エレ ファント	H15	9	5,240	A-2級	CD-I型 無線傍受機付・エアコン付
大里南分団	普通消防 ポンプ自動車	ヒノ BDG- XZU334M	(株)モリタ	H22	2	4,000	A-2級	CD-I型 無線傍受機付・エアコン付
江南中央分団	普通消防 ポンプ自動車	イズ KC-NKR71GN	野ロポンプ	H10	14	4,570	A-2級	CD-I型 無線傍受機付・エアコン付
江南北分団	普通消防 ポンプ自動車	ヒノ KK-XZU371M	日本エレ ファント	H12	12	4,897	A-2級	CD-I型 無線傍受機付・エアコン付
江南南分団	普通消防 ポンプ自動車	イズ PB-NKR81N	小池 株式会社	H17	7	4,770	A-2級	CD-I型 無線傍受機付・エアコン付

## 勤 続 年 数 状 況

熊 谷 市 消 防 団

平成 2 4 年 4 月 1 日 現 在

階級別 勤続年数	団長	副団長	分団長	副分団長	班長	団員	合計
1 年未満						35	35
1 年以上～ 3 年未満						77	77
3 " ～ 5 "			1	1	6	56	64
5 " ～ 1 0 "			1	4	9	89	103
1 0 " ～ 1 5 "			3	5	22	61	91
1 5 " ～ 2 0 "		1	8	9	19	26	63
2 0 " ～ 2 5 "		1	6	5	12	8	32
2 5 " ～ 3 0 "		1	8	6	7	2	24
3 0 年以上	1	3	7	4	5	2	22
人員計	1	6	34	34	80	356	511
平均勤続年数	45	30	23	19.5	16	7	10.6

## 年 齢 状 況

熊 谷 市 消 防 団

平成 2 4 年 4 月 1 日 現 在

階級別 年齢別	団長	副団長	分団長	副分団長	班長	団員	合計
2 0 才未満							
2 0 才以上～ 2 5 才以下						7	7
2 6 " ～ 3 0 "						31	31
3 1 " ～ 3 5 "				2	6	58	66
3 6 " ～ 4 0 "			2	2	16	92	112
4 1 " ～ 4 5 "			3	4	20	84	111
4 6 " ～ 5 0 "		1	6	6	14	45	72
5 1 " ～ 5 5 "		1	7	10	14	16	48
5 6 才以上	1	4	16	10	10	23	64
人員計	1	6	34	34	80	356	511
平均年齢	71	60	51.6	50.7	46.2	40.8	43.4