

---

# 救急・救助

---



令和8年2月に更新した高規格救急車

# 事故種別出動状況

令和7年中

種別	月別													合計	前年 合計	増減数
	1月	2月	3月	4月	5月	6月	7月	8月	9月	10月	11月	12月				
出動件数	1,107	924	939	848	844	977	1,000	1,044	958	917	1,048	1,061	11,667	11,760	△ 93	
救急事故種別件数	火災	5	4	3		3	2	7	3	2		1	4	34	34	
	自然															
	水難	1	1	1	1		1		1		1	1		8	3	5
	交通	50	51	52	42	54	42	58	54	61	42	54	79	639	705	△ 66
	労災	3	4	6	9	13	19	32	21	9	18	10	9	153	134	19
	運動	8	7	13	7	22	18	16	16	10	14	9	13	153	111	42
	一般	131	131	119	122	124	136	115	115	142	145	161	164	1,605	1,567	38
	加害	3	4	9	2	7	4	4	2	4	3	2	9	53	50	3
	自損	4	8	6	5	7	10	13	12	10	12	8	6	101	126	△ 25
	急病	802	641	632	563	516	644	658	723	613	593	714	669	7,768	7,852	△ 84
	その他	100	73	98	97	98	101	97	97	107	89	88	108	1,153	1,178	△ 25
傷病者 搬送件数	913	748	776	717	722	834	830	857	801	797	900	924	9,819	9,956	△ 137	
不搬送件数	194	176	163	131	122	143	170	187	157	120	148	137	1,848	1,804	44	
医師器材 搬送件数																
搬送人員	男	462	399	405	369	375	435	422	485	437	415	456	479	5,139	5,310	△ 171
	女	457	350	377	349	350	402	411	378	368	385	447	448	4,722	4,706	16
	計	919	749	782	718	725	837	833	863	805	800	903	927	9,861	10,016	△ 155

# 事故種別署別出動状況

令和7年中

署別 種別		警防課	熊谷消防署	玉井分署	江南分署	中央消防署	大里分署	妻沼消防署	合計
		出動件数	594	1,839	1,804	1,225	3,993	1,041	1,171
救急事故種別件数	火災	4		3	4	13	5	5	34
	自然								
	水難	1	1	2		2		2	8
	交通	42	111	115	68	196	52	55	639
	労災	15	17	25	22	42	15	17	153
	運動	15	19	25	12	58	9	15	153
	一般	95	270	242	140	572	117	169	1,605
	加害	3	4	5	4	23	7	7	53
	自損	10	13	15	9	26	11	17	101
	急病	391	1,252	1,246	819	2,497	709	854	7,768
	その他	18	152	126	147	564	116	30	1,153
傷病者搬送件数		540	1,551	1,463	1,065	3,312	851	1,037	9,819
不搬送件数		54	288	341	160	681	190	134	1,848
医師器材搬送件数									
搬送人員	男	283	819	769	566	1,723	432	547	5,139
	女	259	738	700	503	1,609	419	494	4,722
	計	542	1,557	1,469	1,069	3,332	851	1,041	9,861

# 事故種別時刻別搬送人員

令和7年中

時刻別 事故種別	時刻別												合計
	0~2	2~4	4~6	6~8	8~10	10~12	12~14	14~16	16~18	18~20	20~22	22~24	
火災	1		2				2					1	6
自然													
水難						1	1						2
交通	5	6	9	42	84	67	62	74	66	72	31	19	537
労災	1	1	1	5	25	39	15	27	15	8	6	2	145
運動					16	46	35	25	15	7	4	1	149
一般	39	34	37	92	201	181	191	164	136	152	100	61	1,388
加害	1	2			6	1	2	3	2	4	4	2	27
自損	4	3	3	8	4	5	13	4	6	7	8	2	67
急病	284	267	328	506	844	768	735	649	663	641	560	392	6,637
その他	8	11	9	7	95	198	213	126	139	48	32	17	903
合計	343	324	389	660	1,275	1,306	1,269	1,072	1,042	939	745	497	9,861

事故種別傷病程度別搬送人員

令和7年中

傷病程度別 事故種別	死 亡	重 症	中 等 症	軽 症	そ の 他	合 計
火 災			1	5		6
自 然						
水 難	1		1			2
交 通	3	17	85	432		537
労 災	1	6	36	102		145
運 動	1	2	21	125		149
一 般	6	95	434	853		1,388
加 害		1	3	23		27
自 損	6	9	34	18		67
急 病	144	588	2,921	2,984		6,637
その他		199	649	55		903
合 計	162	917	4,185	4,597		9,861

救急告示医療機関及びその他医療機関への搬送状況

令和7年中

種 別		区 分		合 計	前年合計	増減数
		救急告示医療機関	その他の医療機関			
男 女 別	男	4,709	430	5,139	5,310	△ 171
	女	4,437	285	4,722	4,706	16
	計	9,146	715	9,861	10,016	△ 155
事 故 種 別	急 病	6,131	506	6,637	6,707	△ 70
	交 通	530	7	537	636	△ 99
	一般負傷	1,364	24	1,388	1,369	19
	そ の 他	1,121	178	1,299	1,304	△ 5
	計	9,146	715	9,861	10,016	△ 155
傷 病 程 度 別	死 亡	155	7	162	185	△ 23
	重 症	773	144	917	893	24
	中 等 症	3,738	447	4,185	4,160	25
	軽 症	4,480	117	4,597	4,778	△ 181
	そ の 他					
	計	9,146	715	9,861	10,016	△ 155

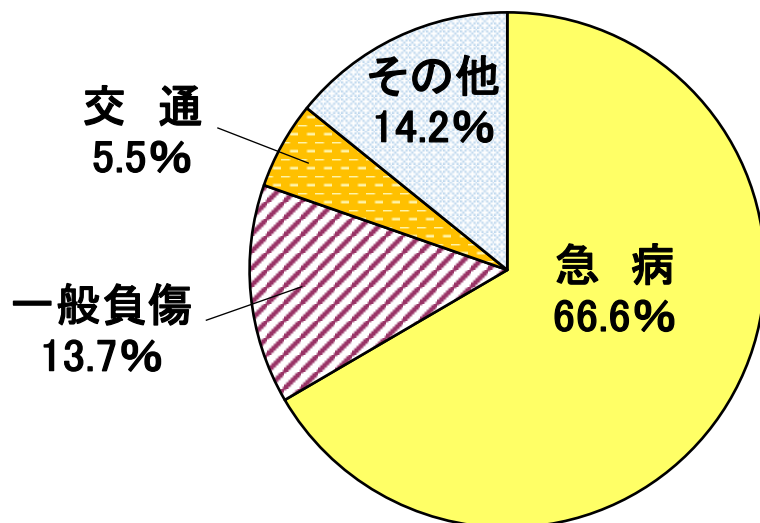
救 急 告 示 医 療 機 関 ( 熊 谷 市 )		
名 称	認 定 日	告 示
熊谷外科病院	R6.2.28	R6.3.1告示第166号
埼玉慈恵病院	R7.12.17	R7.12.19告示第942号
熊谷総合病院	R7.3.11	R7.3.11告示第148号
関東脳神経外科病院	R7.12.17	R7.12.19告示第942号
熊谷生協病院	R7.9.3	R7.9.12告示第690号
埼玉県立循環器呼吸器病センター	R7.12.17	R7.12.19告示第942号

傷 病 程 度 ( 救 急 事 故 等 報 告 要 領 に 基 づ く )	
死 亡	初診時において、死亡が確認されたもの。
重 症	傷病の程度が3週間以上の入院加療を必要とするもの。
中 等 症	傷病の程度が入院を必要とするもので重症に至らないもの。
軽 症	傷病の程度が入院加療を必要としないもの。
そ の 他	医師の診断がないもの及び「その他の場所」へ搬送したもの。

### 事故種別出動件数

令和7年中

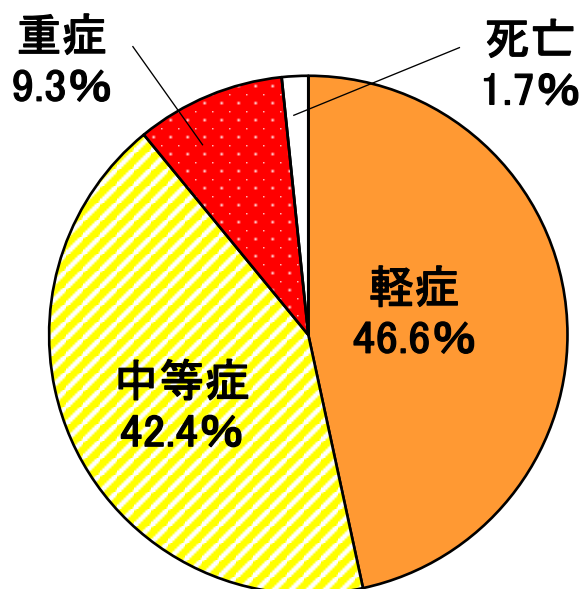
	急病	一般負傷	交通	その他	合計
出動件数	7,768	1,605	639	1,655	11,667



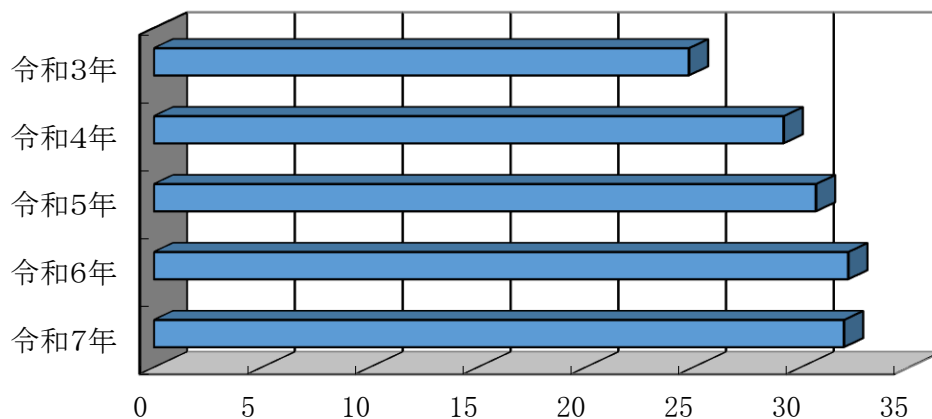
### 程度別搬送人員

令和7年中

	軽症	中等症	重症	死亡	その他	合計
搬送人員	4,597	4,185	917	162	0	9,861



### 一日平均救急出動件数の年別比較



	令和3年	令和4年	令和5年	令和6年	令和7年
出動件数	24.8	29.2	30.7	32.2	32.0

### 年齢別搬送人員

年齢別 年別	新生児	乳幼児	少年	成人	高齢者	合計
	生後28日未 満	生後28日 以上満7歳 未満	満7歳以上 満18歳 未満	満18歳以上 満65歳 未満	満65歳以上	
令和5年	35	419	387	2,639	5,755	9,235
令和6年	30	413	386	2,816	6,371	10,016
令和7年	42	369	403	2,721	6,326	9,861

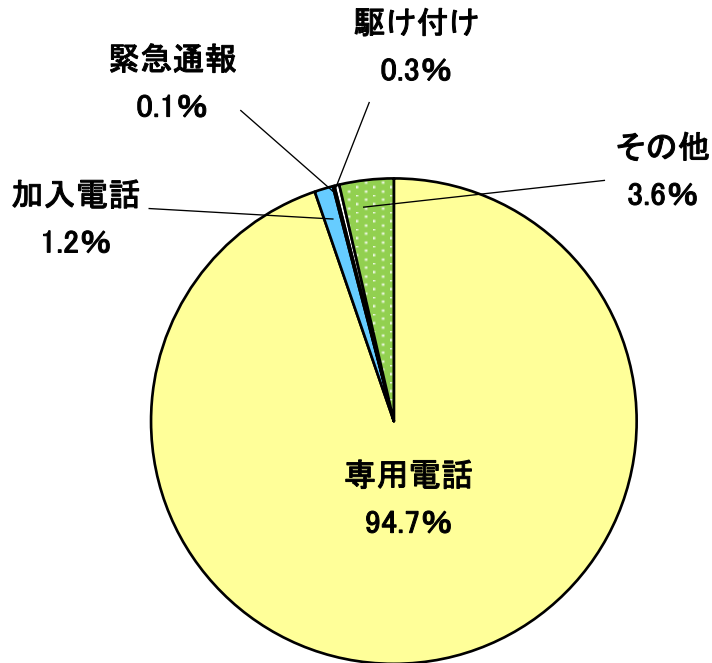
### 救急隊員の行った応急処置件数

	令和5年	令和6年	令和7年
止血	168	163	182
固定	389	502	498
心肺蘇生	216	238	198
酸素吸入	1,528	1,582	1,620
気道確保	321	349	289
保温	2,269	1,954	1,856
被覆	459	512	492
血圧測定	8,664	9,500	9,378
心音呼吸音の聴取	2,785	3,053	3,024
血中酸素飽和度の測定	8,981	9,788	9,625
心電図	5,833	6,785	6,794
その他	7,872	8,913	9,221

## 救急事故覚知別状況

令和7年中

覚知別	専用電話	加入電話	緊急通報	駆け付け	その他	合計
件数	11,051	144	12	39	421	11,667



## 医療資器材の使用件数

	血圧計	パルスオキシメーター	心電計
令和5年	8,575	8,846	5,668
令和6年	9,281	9,528	6,402
令和7年	9,340	9,583	6,490

## 救 助 出 動 状 況

	令和7年			令和6年			出動件数 増 減
	出動件数	活動件数	救助人員	出動件数	活動件数	救助人員	
総 数	269	178	92	235	137	78	34
火 災	26	26		24	24		2
交通事故	39	18	19	34	18	20	5
水難事故	8	8	8	2	2	1	6
風水害等 自然災害							
機械によ る事故	2	1	1	2	1	1	
建物等によ る事故	94	82	49	75	59	42	19
ガス及び 酸欠事故	4	3	5	5	3	4	△ 1
爆発事故							
その他 の事故	96	40	10	93	30	10	3

※ 出動件数とは、救助隊が救助を目的として出動した件数をいう。  
活動件数とは、救助隊が要救助者を救出するために活動した件数をいう。  
救助人員とは、救助隊により救出された人員をいう。

月別救助出動件数

区分		日別												合計
		1月	2月	3月	4月	5月	6月	7月	8月	9月	10月	11月	12月	
火災	出動	4	3	2		3	1	5	2	1		1	4	26
	活動	4	3	2		3	1	5	2	1		1	4	26
	救助人員													
交通	出動	4	6	1	2	3		4	3	5	3	3	5	39
	活動	3	2	1	1	3		1	1	1	1	1	3	18
	救助人員	3	4	1	1	3		1		1	1	1	3	19
水難	出動	1	1	1	1		1				1	2		8
	活動	1	1	1	1		1				1	2		8
	救助人員	1	1	1	1		1				1	2		8
自然災害	出動													
	活動													
	救助人員													
機械	出動								1				1	2
	活動												1	1
	救助人員												1	1
建物	出動	7	10	4	9	8	7	7	10	12	2	6	12	94
	活動	7	8	4	8	8	5	7	8	9	2	6	10	82
	救助人員	4	4	1	5	7	5	3	3	4	1	4	8	49
ガス	出動		2									1	1	4
	活動		2									1		3
	救助人員		4									1		5
爆発	出動													
	活動													
	救助人員													
その他	出動	9	6	3	5	11	11	10	12	6	7	7	9	96
	活動	3	2	2		6	5	2	3	5	5	4	3	40
	救助人員	1				2	1	1	1	2		2		10
合計	出動	25	28	11	17	25	20	26	28	24	13	20	32	269
	活動	18	18	10	10	20	12	15	14	16	9	15	21	178
	救助人員	9	13	3	7	12	7	5	4	7	3	10	12	92

## 事故種別発生場所別活動件数

事故種別 発生場所別		火 災		交通 事故	水難 事故	風水害 等自然 災害	機械に よる事 故	建物等 による 事故	ガス及 び酸欠 事故	爆発 事故	その他 の事故	合計	
		建物	建物 以外										
屋 内	住 居	14						78			26	118	
	その他の屋内	7						3	1		4	15	
屋 外	道 路	高速自動車・国道											
		その他の道路		2	15								17
	水 面	内 水 面				8							8
		外 水 面											
	山 岳												
	その他の屋外	1	2	3			1	1	2			10	20
地 下													
そ の 他													
合 計		22	4	18	8		1	82	3		40	178	

※ 「火災」とは、救助隊及び消防隊が出動した火災の内、消防機関が何らかの救助活動を行った火災をいう。

## 事故種別出動車両等台数

事故種別 車 両 別		火 災		交通 事故	水難 事故	風水害 等自然 災害	機械に よる事 故	建物等 による 事故	ガス及 び酸欠 事故	爆発 事故	その他 の事故	合計
		建物	建物 以外									
出 動 車 両	救 助 工 作 車	22	4	39	14		2	94	4		99	278
	消防ポンプ自動車	101	12	34	23		1	31	2		99	303
	は し ご 車	5						1			4	10
	化 学 車	2		3	3			1	1		4	14
	指 揮 車	23	4	10	16		1	3	2		29	88
	救 急 自 動 車	23	4	45	11		2	93	8		96	282
	そ の 他		1		25			2			18	46
	消 防 団 車 両	71	8								16	95
合 計		247	33	131	92		6	225	17		365	1116

※ 事故種別ごとに、救助活動のために出動した車両の台数について記載。

「火災」とは、救助隊及び消防隊が出動した火災の内、消防機関が何らかの救助活動を行った火災をいう。