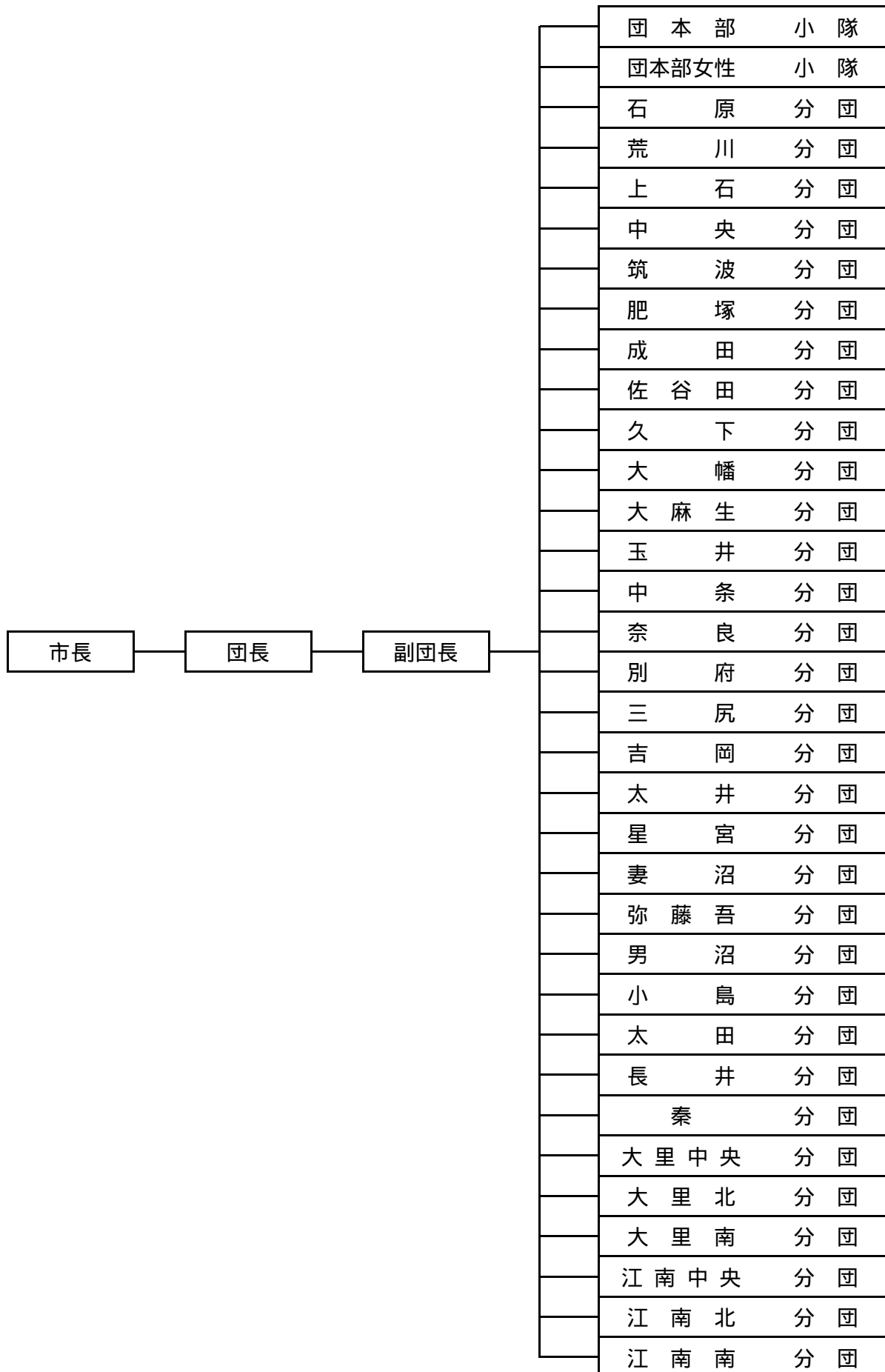

消 防 団



消 防 団 組 織 表



消防団車庫一覽表

熊谷市消防団

平成26年4月1日現在

| 分団名 | 所在地 | 構造 | 延面積(m ²) | 建築年月 |
|-------|------------|---------------------------|----------------------|----------------|
| 団本部小隊 | 宮町一丁目121 | 車庫 鉄骨スレート平家建 待機室 木造平家建 | 18.00 26.50 | S53.10 H2.3 |
| 石原分団 | 本石二丁目53 | 鉄骨造二階建 | 142.71 | S48.12 |
| 荒川分団 | 宮前一丁目106 | 鉄筋コンクリート造二階建 | 264.24 | S36.8 |
| 上石分団 | 石原932-2 | 鉄筋コンクリート造二階建 | 75.19 | S53.7 |
| 中央分団 | 宮町一丁目121 | 鉄筋コンクリート造二階建 | 47.02 | S42.3 |
| 筑波分団 | 筑波一丁目69 | 鉄筋コンクリート造二階建 | 244.49 | S54.10 |
| 肥塚分団 | 肥塚一丁目2番15号 | 鉄筋コンクリート造平家建 | 74.39 | S60.3 |
| 成田分団 | 上之806-1 | 鉄筋コンクリート造平家建 | 87.99 | S50.3 |
| 佐谷田分団 | 佐谷田371-17 | 鉄筋コンクリート造平家建 | 71.78 | S59.3 |
| 久下分団 | 久下1430 | 鉄筋コンクリート造平家建 | 52.99 | S49.3 |
| 大幡分団 | 代585-1 | 鉄筋コンクリート造平家建 | " | S48.3 |
| 大麻生分団 | 大麻生1097 | 鉄筋コンクリート造平家建 | " | S42.2 |
| 玉井分団 | 新堀319-2 | 鉄筋コンクリート造二階建 | 玉井分署内 | H3.3 |
| 中条分団 | 上中条814-2 | 鉄筋コンクリート造平家建 | 71.78 | S59.3 |
| 奈良分団 | 下奈良561-15 | 鉄筋コンクリート造平家建 | " | S57.3 |
| 別府分団 | 西別府2047 | 鉄筋コンクリート造平家建 | 73.27 | S52.3 |
| 三尻分団 | 三ヶ尻2750-2 | 鉄筋コンクリート造平家建 | 72.33 | S54.8 |
| 吉岡分団 | 万吉2164 | 鉄筋コンクリート造平家建 | 71.78 | H4.2 |
| 太井分団 | 太井1949-1 | 鉄筋コンクリート造平家建 | 179.43 | S55.3 |
| 星宮分団 | 下川上17-2 | 鉄筋コンクリート造平家建 | 52.99 | S45.3 |

熊谷市消防団

平成26年4月1日現在

| 分団名 | 所在地 | 構造 | 延面積(m ²) | 建築年月 |
|--------|------------|--------------|----------------------|--------|
| 妻沼分団 | 妻沼1547-3 | 鉄骨造平家建 | 87.19 | H10.2 |
| 弥藤吾分団 | 弥藤吾1800-1 | 鉄骨造平家建 | 72.90 | H 3.3 |
| 男沼分団 | 男沼118 | 鉄骨造平家建 | 72.90 | H 2.3 |
| 小島分団 | 妻沼小島2357-1 | 鉄筋コンクリート造平家建 | 58.32 | S62.3 |
| 太田分団 | 飯塚1395 | 鉄骨造平家建 | 72.90 | H 1.3 |
| 長井分団 | 江波363 | 鉄骨造平家建 | 72.90 | H 2.3 |
| 秦分団 | 葛和田1135-3 | 鉄骨造平家建 | 72.90 | H 2.11 |
| 大里中央分団 | 中曽根643-1 | 木造平家建 | 23.10 | S63.3 |
| 大里北分団 | 中曽根232-1 | 鉄骨造平家建 | 56.70 | H 9.3 |
| 大里南分団 | 相上1654-7 | 鉄骨造平家建 | 56.70 | H 5.3 |
| 江南中央分団 | 江南中央1丁目1 | 鉄骨造平家建 | 61.20 | H19.2 |
| 江南北分団 | 成沢465-1 | 鉄骨鉄板造平家建 | 46.45 | S60.3 |
| 江南南分団 | 小江川1931-1 | 鉄骨造平家建 | 54.78 | H 2.3 |

消防ポンプ自動車等性能一覧表

平成26年4月1日現在

| 分 団 別 | 車 種 | 車名・型式 | 醸装会社 | 年式 | 使用 年数 | 総排気 量(CC) | ポンプ 型式 | 備 考 |
|-------------|----------------|-----------------------|-----------------|-----|----------|--------------|-----------|-----------------------------|
| 団本部 小隊 | 多機能車 | イズズ BKG-NHS85A | (株)モリタ | H22 | 4 | 2,990 | | 無線傍受機付、エアコン付 小型動力ポンプ |
| 団本部 女性小隊 | 広報車 | ホンダ DBA-RG1 | ホンダカーズ | H20 | 6 | 1,990 | | 無線傍受機付、エアコン付 カーナビ、軽可搬ポンプ |
| 石原分団 | 普通消防 ポンプ自動車 | イズズ PB-NKR81N | (株)ネイチャー | H18 | 8 | 4,770 | A-2級 | CD- 型 無線傍受機付・エアコン付 |
| 荒川分団 | 普通消防 ポンプ自動車 | ヒノ KK-XZU331M | 日本エレ ファント | H12 | 14 | 4,897 | A-2級 | CD- 型 無線傍受機付・エアコン付 |
| 上石分団 | 普通消防 ポンプ自動車 | ニッサン KK-AKR71GN | 日本エレ ファント | H13 | 13 | 4,570 | A-2級 | CD- 型 無線傍受機付・エアコン付 |
| 中央分団 | 普通消防 ポンプ自動車 | ヒノ TKG- XZU640M | (株)モリタ | H25 | 1 | 4,000 | A-2級 | CD- 型 無線傍受機付・エアコン付 |
| 筑波分団 | 普通消防 ポンプ自動車 | ヒノ BDG- XZU334M | (株)モリタ | H22 | 4 | 4,000 | A-2級 | CD- 型 無線傍受機付・エアコン付 |
| 肥塚分団 | 普通消防 ポンプ自動車 | ヒノ BDG- XZU334M | (株)モリタ | H21 | 5 | 4,000 | A-2級 | CD- 型 無線傍受機付・エアコン付 |
| 成田分団 | 普通消防 ポンプ自動車 | イズズ BKG-NLR85N | 小池 株式会社 | H20 | 6 | 2,990 | A-2級 | CD- 型 無線傍受機付・エアコン付 |
| 佐谷田分団 | 普通消防 ポンプ自動車 | イズズ BKG-NLR85N | 小池 株式会社 | H20 | 6 | 2,990 | A-2級 | CD- 型 無線傍受機付・エアコン付 |
| 久下分団 | 普通消防 ポンプ自動車 | ヒノ TKG- XZU640M | (株)モリタ | H25 | 1 | 4,000 | A-2級 | CD- 型 無線傍受機付・エアコン付 |
| 大幡分団 | 普通消防 ポンプ自動車 | トヨタ BDG-XZU334 | (株)ナカムラ 消防化学 | H23 | 3 | 4,570 | A-2級 | CD- 型 無線傍受機付・エアコン付 |
| 大麻生分団 | 普通消防 ポンプ自動車 | ヒノ SKG- XZU640M | (株)モリタ | H23 | 3 | 4,000 | A-2級 | CD- 型 無線傍受機付・エアコン付 |
| 玉井分団 | 普通消防 ポンプ自動車 | ヒノ SKG- XZU640M | (株)モリタ | H23 | 3 | 4,000 | A-2級 | CD- 型 無線傍受機付・エアコン付 |
| 中条分団 | 普通消防 ポンプ自動車 | ヒノ SKG- XZU640M | (株)モリタ | H23 | 3 | 4,000 | A-2級 | CD- 型 無線傍受機付・エアコン付 |
| 奈良分団 | 普通消防 ポンプ自動車 | 三菱 KK-FE73ECY | 日本エレ ファント | H15 | 11 | 5,240 | A-2級 | CD- 型 無線傍受機付・エアコン付 |
| 別府分団 | 普通消防 ポンプ自動車 | 三菱 KK-FE73ECY | 日本エレ ファント | H15 | 11 | 5,240 | A-2級 | CD- 型 無線傍受機付・エアコン付 |

| 分 団 別 | 車 種 | 車名・型式 | 艤装会社 | 年式 | 使用 年数 | 総排気 量(CC) | ポンプ 型式 | 備 考 |
|--------|----------------|-----------------------|-----------------|-----|----------|--------------|-----------|-----------------------|
| 三尻分団 | 普通消防 ポンプ自動車 | 三菱 KK-FE73ECY | 日本エレ ファント | H14 | 12 | 5,240 | A-2級 | CD- 型 無線傍受機付・エアコン付 |
| 吉岡分団 | 普通消防 ポンプ自動車 | イズ PB-NKR81N | 小池 株式会社 | H17 | 9 | 4,770 | A-2級 | CD- 型 無線傍受機付・エアコン付 |
| 太井分団 | 普通消防 ポンプ自動車 | トヨタ BDG-XZU334 | (株)ナカムラ 消防化学 | H23 | 3 | 4,570 | A-2級 | CD- 型 無線傍受機付・エアコン付 |
| 星宮分団 | 普通消防 ポンプ自動車 | トヨタ BDG-XZU334 | (株)ナカムラ 消防化学 | H23 | 3 | 4,570 | A-2級 | CD- 型 無線傍受機付・エアコン付 |
| 妻沼分団 | 普通消防 ポンプ自動車 | ニッサン KK-AKR71GN | 日本エレ ファント | H13 | 13 | 4,570 | A-2級 | CD- 型 無線傍受機付・エアコン付 |
| 弥藤吾分団 | 普通消防 ポンプ自動車 | イズ BKG-NLR85N | 小池 株式会社 | H20 | 6 | 2,990 | A-2級 | CD- 型 無線傍受機付・エアコン付 |
| 男沼分団 | 普通消防 ポンプ自動車 | 三菱 KK-FE73ECY | 日本エレ ファント | H15 | 11 | 5,240 | A-2級 | CD- 型 無線傍受機付・エアコン付 |
| 小島分団 | 普通消防 ポンプ自動車 | イズ BKG-NLR85N | 小池 株式会社 | H20 | 6 | 2,990 | A-2級 | CD- 型 無線傍受機付・エアコン付 |
| 太田分団 | 普通消防 ポンプ自動車 | ニッサン KK-AKR71GN | 日本エレ ファント | H13 | 13 | 4,570 | A-2級 | CD- 型 無線傍受機付・エアコン付 |
| 長井分団 | 普通消防 ポンプ自動車 | ヒノ KK-XZU331M | 日本エレ ファント | H12 | 14 | 4,897 | A-2級 | CD- 型 無線傍受機付・エアコン付 |
| 秦分団 | 普通消防 ポンプ自動車 | 三菱 KK-FE73ECY | 日本エレ ファント | H15 | 11 | 5,240 | A-2級 | CD- 型 無線傍受機付・エアコン付 |
| 大里中央分団 | 普通消防 ポンプ自動車 | ヒノ BDG- XZU334M | (株)モリタ | H22 | 4 | 4,000 | A-2級 | CD- 型 無線傍受機付・エアコン付 |
| 大里北分団 | 普通消防 ポンプ自動車 | 三菱 KK-FG73ED | 日本エレ ファント | H15 | 11 | 5,240 | A-2級 | CD- 型 無線傍受機付・エアコン付 |
| 大里南分団 | 普通消防 ポンプ自動車 | ヒノ BDG- XZU334M | (株)モリタ | H22 | 4 | 4,000 | A-2級 | CD- 型 無線傍受機付・エアコン付 |
| 江南中央分団 | 普通消防 ポンプ自動車 | ヒノ TKG- XZU640M | (株)モリタ | H25 | 1 | 4,000 | A-2級 | CD- 型 無線傍受機付・エアコン付 |
| 江南北分団 | 普通消防 ポンプ自動車 | ヒノ KK-XZU371M | 日本エレ ファント | H12 | 14 | 4,897 | A-2級 | CD- 型 無線傍受機付・エアコン付 |
| 江南南分団 | 普通消防 ポンプ自動車 | イズ PB-NKR81N | 小池 株式会社 | H17 | 9 | 4,770 | A-2級 | CD- 型 無線傍受機付・エアコン付 |

勤 続 年 数 状 況

熊 谷 市 消 防 団

平成 2 6 年 4 月 1 日 現 在

| 階級別 勤続年数別 | 団長 | 副団長 | 分団長 | 副分団長 | 班長 | 団員 | 合計 |
|--------------|------|------|------|------|------|-----|------|
| 1年未満 | | | | | | 27 | 27 |
| 1年以上～ 3年未満 | | | | | | 73 | 73 |
| 3 " ～ 5 " | | | | | 2 | 56 | 58 |
| 5 " ～ 10 " | | | 1 | 4 | 13 | 98 | 116 |
| 10 " ～ 15 " | | | 4 | 4 | 20 | 51 | 79 |
| 15 " ～ 20 " | | | 7 | 11 | 26 | 25 | 69 |
| 20 " ～ 25 " | | 1 | 7 | 5 | 12 | 8 | 33 |
| 25 " ～ 30 " | | 2 | 7 | 7 | 3 | 6 | 25 |
| 30年以上 | 1 | 3 | 8 | 3 | 4 | 5 | 24 |
| 人員計 | 1 | 6 | 34 | 34 | 80 | 349 | 504 |
| 平均勤続年数 | 39.0 | 28.8 | 23.9 | 19.4 | 15.6 | 7.1 | 10.7 |

年 齢 状 況

熊 谷 市 消 防 団

平成 2 6 年 4 月 1 日 現 在

| 階級別 年齢別 | 団長 | 副団長 | 分団長 | 副分団長 | 班長 | 団員 | 合計 |
|--------------|----|------|------|------|------|------|------|
| 20才未満 | | | | | | | |
| 20才以上～ 25才以下 | | | | | | 11 | 11 |
| 26 " ～ 30 " | | | | 1 | | 20 | 21 |
| 31 " ～ 35 " | | | | | 2 | 60 | 62 |
| 36 " ～ 40 " | | | 4 | 4 | 14 | 80 | 102 |
| 41 " ～ 45 " | | | 2 | 4 | 20 | 93 | 119 |
| 46 " ～ 50 " | | 1 | 4 | 5 | 22 | 45 | 77 |
| 51 " ～ 55 " | | | 6 | 11 | 10 | 18 | 45 |
| 56才以上 | 1 | 5 | 18 | 9 | 12 | 22 | 67 |
| 人員計 | 1 | 6 | 34 | 34 | 80 | 349 | 504 |
| 平均年令 | 65 | 58.8 | 54.4 | 50.0 | 47.3 | 41.0 | 43.8 |

消 防 年 報

発 行 平成26年8月刊行

編 集 熊谷市消防本部
〒360-0811
埼玉県熊谷市原島675番地1

電 話 (048)501-0119

F A X (048)521-1207

U R L <http://www.city.kumagaya.lg.jp/>