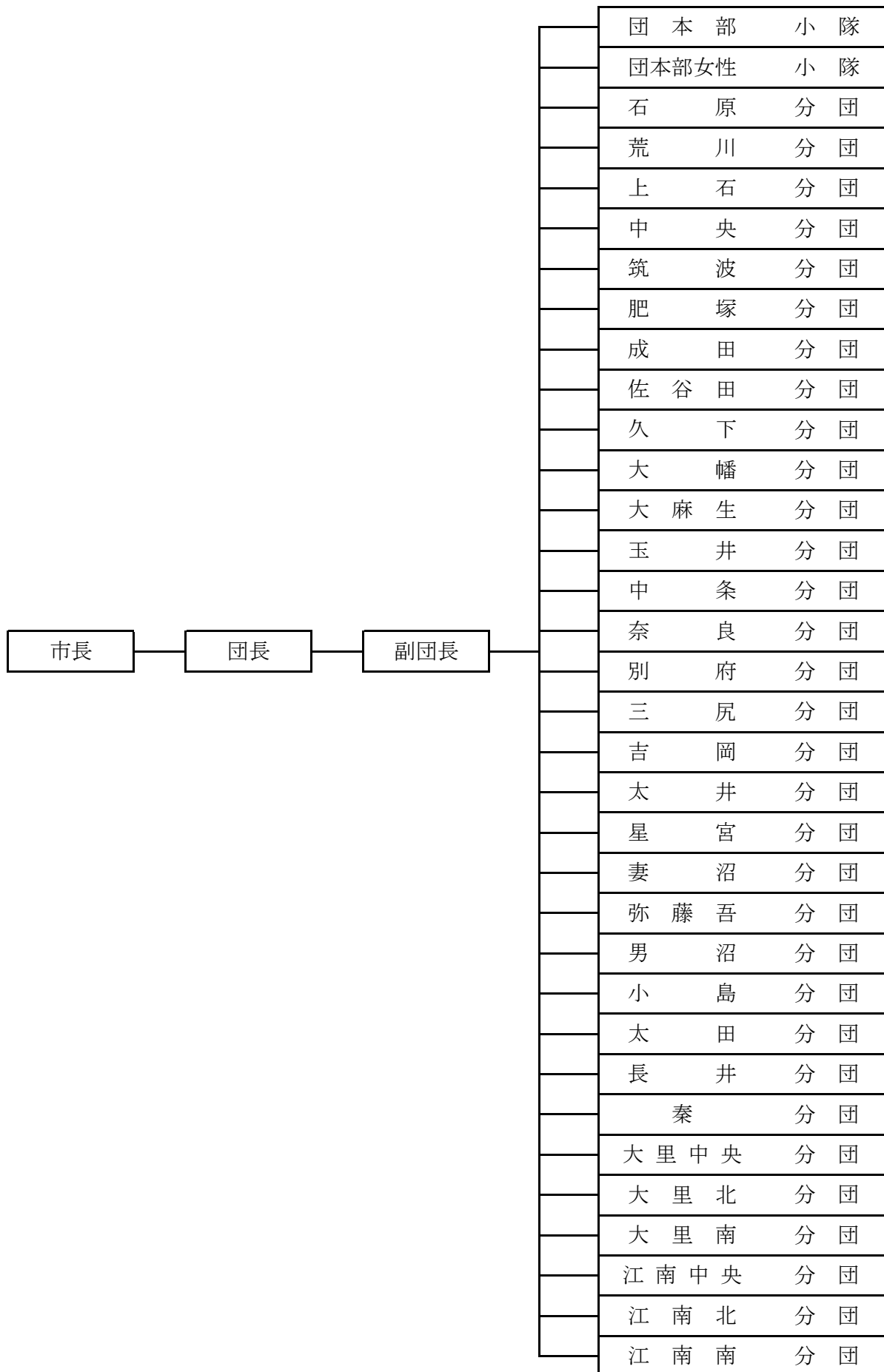

消 防 団

消 防 団 組 織 表



消防団車庫一覽表

熊谷市消防団

平成23年4月1日現在

分 団 名	所 在 地	構 造	延面積(㎡)	建築年月
団本部 小隊	宮町1丁目121	車庫鉄骨スレート平屋建 待機室 木造平屋建	18.00 26.50	S53.10 H2.3
石 原 分団	本石2丁目53	鉄骨造陸屋根二階建	142.71	S48.12
荒 川 〃	宮前1丁目106			荒川分署内
上 石 〃	石原932-2	鉄筋コンクリート二階建	75.19	S53.7
中 央 〃	宮町1丁目121	〃	47.02	S42.3
筑 波 〃	筑波1丁目69	〃	244.49	S54.10
肥 塚 〃	肥塚1丁目2番15号	鉄筋コンクリート平屋建	74.39	S60.3
成 田 〃	上之806-1	鉄筋コンクリート一部木 造瓦葺平屋建	87.99	S50.3
佐谷田 〃	佐谷田371-17	鉄筋コンクリート平屋建	71.78	S59.3
久 下 〃	久下1430	〃	52.99	S49.3
大 幡 〃	代585-1	〃	〃	S48.3
大麻生 〃	大麻生1097	〃	〃	S42.2
玉 井 〃	新堀319-2			玉井分署内
中 条 〃	上中条814-2	鉄筋コンクリート平屋建	71.78	S59.3
奈 良 〃	下奈良561-15	〃	〃	S57.3
別 府 〃	西別府2047	〃	73.27	S52.3
三 尻 〃	三ヶ尻2750-2	〃	72.33	S54.8
吉 岡 〃	万吉2164	〃	71.78	H4.2
太 井 〃	太井1949-1	〃	179.43	S55.3
星 宮 〃	下川上17-2	〃	52.99	S45.3

熊谷市消防団

平成23年4月1日現在

分 団 名	所 在 地	構 造	延面積(m ²)	建築年月
妻 沼 分 団	妻沼1547-3	鉄骨造平屋建	87.19	H10.2
弥 藤 吾 分 団	弥藤吾1800-1	〃	72.90	H 3.3
男 沼 分 団	男沼118	〃	72.90	H 2.3
小 島 分 団	妻沼小島2357-1	鉄筋コンクリート造平屋建	58.32	S62.3
太 田 分 団	飯塚1395	鉄骨造平屋建	72.90	H 1.3
長 井 分 団	江波363	〃	72.90	H 2.3
秦 分 団	葛和田1135-3	〃	72.90	H 2.11
大 里 中 央 分 団	中曽根643-1	木造垂鉛葺平屋建	23.10	S63.3
大 里 北 分 団	中曽根232-1	鉄骨造平屋建	56.70	H 9.3
大 里 南 分 団	相上1654-7	〃	56.70	H 5.3
江 南 中 央 分 団	江南中央1丁目1	鉄骨造平屋建	61.20	H19.2
江 南 北 分 団	成沢465-1	鉄骨鉄板造スレート葺平屋建	46.45	S60.3
江 南 南 分 団	小江川1931-1	鉄骨造平屋建	54.78	H 2.3

消防ポンプ自動車等性能一覧表

平成23年4月1日現在

分 団 別	車 種	車名・型式	機装会社	年式	使用 年数	総排気 量(CC)	ポンプ 型式	備 考
団本部小隊	多機能車	イズズ BKG-NHS85A	(株)モリタ	H22	1	2,990		無線傍受機付、エアコン付 小型動力ポンプ
団本部女性小隊	広 報 車	ホンダ DBA-RG1	ホンダカーズ	H20	3	1,990		無線傍受機付、エアコン付 カーナビ、軽可搬ポンプ
石 原分団	普通消防ポンプ自動車	イズズ PB-NKR81N	(株)ネイチャー	H18	5	4,770	A-2級	無線傍受機付、エアコン付 CD-1型
荒 川分団	〃	ヒノ KK-XZU331M	日本エレ ファント	H12	11	4,897	〃	無線傍受機付、エアコン付 〃
上 石分団	〃	ニッサン KK-AKR71GN	〃	H13	10	4,570	〃	無線傍受機付、エアコン付 〃
中 央分団	〃	イズズ KC-NKR71GN	野ロポンプ	H10	13	4,570	〃	無線傍受機付、エアコン付 〃
筑 波分団	〃	ヒノ BDG- XZU334M	(株)モリタ	H22	1	4,000	〃	無線傍受機付、エアコン付 〃
肥 塚分団	〃	ヒノ BDG- XZU334M	〃	H21	2	4,000	〃	無線傍受機付、エアコン付 〃
成 田分団	〃	イズズ BKG-NLR85N	小池 株式会社	H20	3	2,990	〃	無線傍受機付、エアコン付 〃
佐谷田分団	〃	〃	〃	〃	〃	〃	〃	無線傍受機付、エアコン付 〃
久 下分団	〃	イズズ NKR-71GN	野ロポンプ	H10	13	4,570	〃	無線傍受機付、エアコン付 〃
大 幡分団	〃	トヨタ BDG-XZU334	(株)ナカムラ 消防化学	H23	0	4,570	〃	無線傍受機付、エアコン付 〃
大麻生分団	〃	イズズ KC-NKR71GN	GMいちほら	H 9	14	4,570	〃	無線傍受機付、エアコン付 〃
玉 井分団	〃	三菱 KC-FE538B	野ロポンプ	〃	〃	4,560	〃	無線傍受機付、エアコン付 〃
中 条分団	〃	イズズ KC-NKR71GN	GMいちほら	〃	〃	4,570	〃	無線傍受機付、エアコン付 〃
奈 良分団	〃	三菱 KK-FE73ECY	日本エレ ファント	H15	8	5,240	〃	無線傍受機付、エアコン付 〃
別 府分団	〃	〃	〃	〃	〃	〃	〃	無線傍受機付、エアコン付 〃

分 団 別	車 種	車名・型式	艤装会社	年式	使用 年数	総排気 量(CC)	ポンプ 型式	備 考
三 尻分団	普通消防ポンプ自動車	三菱 KK-FE73ECY	日本エレ ファント	H14	9	5,240	A-2級	無線傍受機付、エアコン付 CD-1型
吉 岡分団	〃	イズ PB-NKR81N	小池 株式会社	H17	6	4,770	〃	無線傍受機付、エアコン付 〃
太 井分団	〃	トヨタ BDG-XZU334	(株)ナカムラ 消防化学	H23	0	4,570	〃	無線傍受機付、エアコン付 〃
星 宮分団	〃	トヨタ BDG-XZU334	(株)ナカムラ 消防化学	H23	0	4,570	〃	無線傍受機付、エアコン付 〃
妻 沼分団	〃	ニッサン KK-AKR71GN	日本エレ ファント	H13	10	4,570	〃	無線傍受機付、エアコン付 〃
弥藤吾分団	〃	イズ BKG-NLR85N	小池 株式会社	H20	3	2,990	〃	無線傍受機付、エアコン付 〃
男 沼分団	〃	三菱 KK-FE73ECY	日本エレ ファント	H15	8	5,240	〃	無線傍受機付、エアコン付 〃
小 島分団	〃	イズ BKG-NLR85N	小池 株式会社	H20	3	2,990	〃	無線傍受機付、エアコン付 〃
太 田分団	〃	ニッサン KK-AKR71GN	日本エレ ファント	H13	10	4,570	〃	無線傍受機付、エアコン付 〃
長 井分団	〃	ヒノ KK-XZU331M	〃	H12	11	4,897	〃	無線傍受機付、エアコン付 〃
秦 分団	〃	三菱 KK-FE73ECY	〃	H14	9	5,240	〃	無線傍受機付、エアコン付 〃
大里中央分団	〃	ヒノ BDG- XZU334M	(株)モリタ	H22	1	4,000	〃	無線傍受機付、エアコン付 〃
大里北分団	〃	三菱 KK-FG73ED	日本エレ ファント	H15	8	5,240	〃	無線傍受機付、エアコン付 〃
大里南分団	〃	ヒノ BDG- XZU334M	(株)モリタ	H22	1	4,000	〃	無線傍受機付、エアコン付 〃
江南中央分団	〃	イズ KC-NKR71GN	野ロポンプ	H10	13	4,570	〃	無線傍受機付、エアコン付 〃
江南北分団	〃	ヒノ KK-XZU371M	日本エレ ファント	H12	11	4,897	〃	無線傍受機付、エアコン付 〃
江南南分団	〃	イズ PB-NKR81N	小池株式会 社	H17	6	4,770	〃	無線傍受機付、エアコン付 〃

勤 続 年 数 状 況

熊 谷 市 消 防 団

平成 23 年 4 月 1 日 現在

階級別 勤続年数	団長	副団長	分団長	副分団長	班長	団員	合計
1 年未満						42	42
1 年以上～ 3 年未満					2	66	68
3 " ～ 5 "			1	1	3	70	75
5 " ～ 10 "			2	3	11	81	97
10 " ～ 15 "			1	7	25	58	91
15 " ～ 20 "		1	12	8	26	25	72
20 " ～ 25 "		1	4	5	11	11	32
25 " ～ 30 "		1	6	4	7	3	21
30 年以上	1	3	8	6	5	2	25
人員計	1	6	34	34	80	358	513
平均勤続年数	44	29	23	19	16	7	10

年 齢 状 況

熊 谷 市 消 防 団

平成 23 年 4 月 1 日 現在

階級別 年齢別	団長	副団長	分団長	副分団長	班長	団員	合計
20 才未満							
20 才以上～ 25 才以下						6	6
26 " ～ 30 "						37	37
31 " ～ 35 "					6	65	71
36 " ～ 40 "			4	4	20	85	113
41 " ～ 45 "			3	3	15	81	102
46 " ～ 50 "		1	3	4	13	41	62
51 " ～ 55 "		1	10	10	17	17	55
56 才以上	1	4	14	13	9	26	67
人員計	1	6	34	34	80	358	513
平均年齢	70	59	53	52	46	42	44