

市民生活の現状および満足度についての

アンケート調査報告書

平成21年10月 総合政策部企画課

1 調査の趣旨

平成20年4月「川と川 環境共生都市 熊谷」を将来都市像とし、今後10年間の計画的な行政運営を示した「総合振興計画」がスタートしました。

この総合振興計画の特徴は、計画づくりの初期の段階から市民参加により計画策定を進めたことと、まちづくりの進み具合を測るための「ものさし」として成果指標を設定したことです。

成果指標には、統計などの客観的なデータから把握する数値と、市民アンケートにより把握する数値があります。

このたび、市民アンケートにより把握する数値について、市民の皆さまにアンケートをお願いし把握するとともに、それぞれの施策の重要度、満足度を伺い、熊谷市のまちづくりに生かすための資料とさせていただきます。

2 調査の概要

平成21年2月上旬、18歳以上の市民から無作為に抽出した3,000人にアンケート調査表を郵送し、返信用封筒による郵送で回収しました。

アンケートの回収数は1,215通、回収率は40.5%でした。

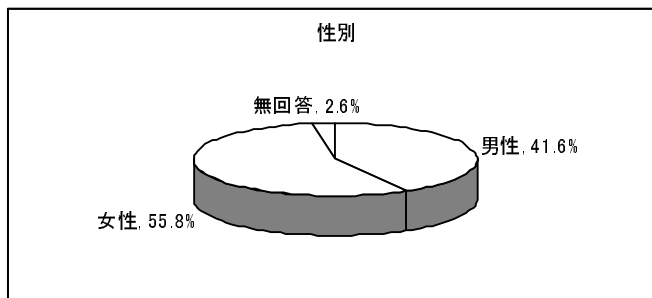
※注1 割合を四捨五入して表示しているため合計が100%にならない項目があります。

※注2 表の数値及びグラフの単位の記載の無い数値は人数である。

3 回答者属性について

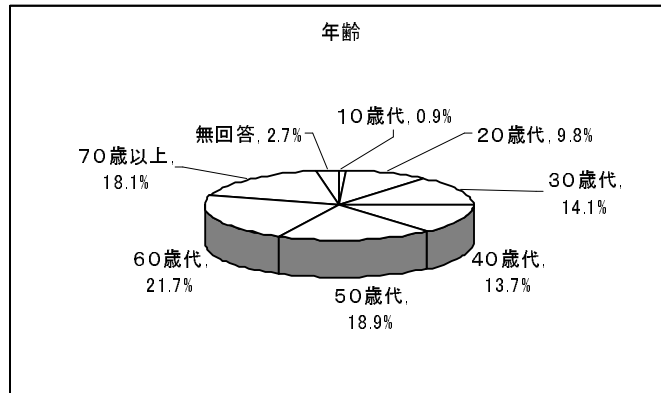
(1) 性別

男性	505
女性	678
無回答	32
合計	1,215



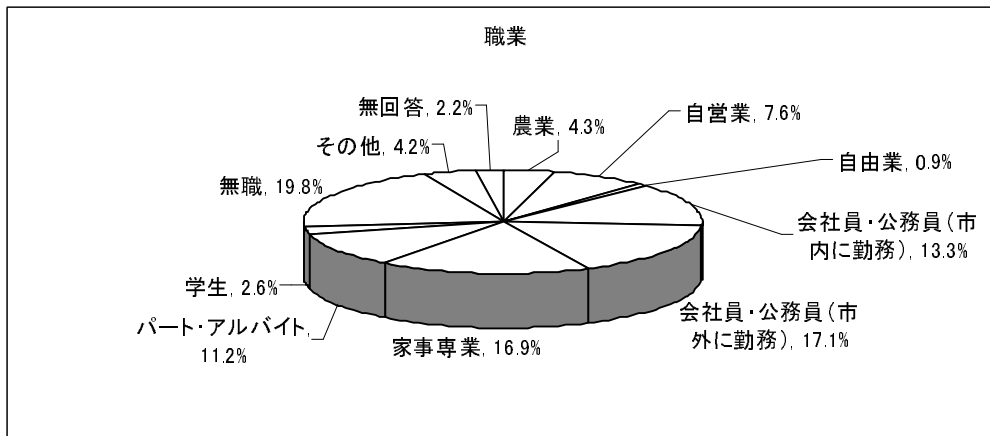
(2) 年齢

10歳代	11
20歳代	119
30歳代	171
40歳代	167
50歳代	230
60歳代	264
70歳以上	220
無回答	33
合計	1,215



(3) 職業

農業	52	パート・アルバイト	136
自営業	92	学生	31
自由業	11	無職	241
会社員・公務員（市内に勤務）	161	その他	51
会社員・公務員（市外に勤務）	208	無回答	27
家事専業	205	合計	1,215

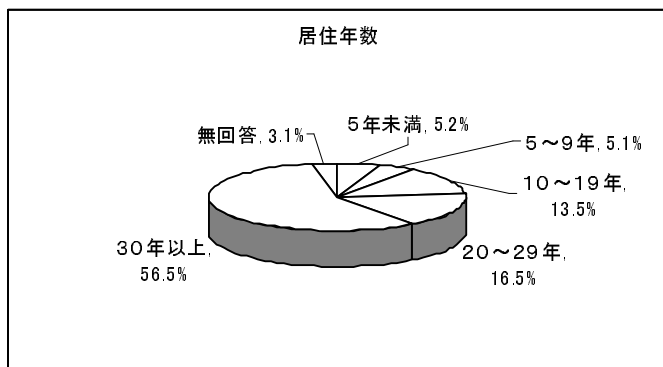


(4) 居住している小学校区

熊谷東小学校	72	吉岡小学校	37	秦小学校	14
熊谷西小学校	75	別府小学校	43	妻沼小学校	38
石原小学校	98	三尻小学校	43	男沼小学校	10
成田小学校	57	奈良小学校	31	小島小学校	4
大幡小学校	57	星宮小学校	7	太田小学校	26
佐谷田小学校	27	桜木小学校	22	妻沼南小学校	24
大麻生小学校	24	籠原小学校	63	江南南小学校	32
玉井小学校	56	新堀小学校	31	江南北小学校	27
久下小学校	44	吉見小学校	29	わからない	14
熊谷南小学校	54	市田小学校	20	無回答	53
中条小学校	33	長井小学校	50	合計	1,215

(5) 居住年数

5年未満	63
5～9年	62
10～19年	164
20～29年	201
30年以上	687
無回答	38
合計	1,215



4 アンケート集計結果

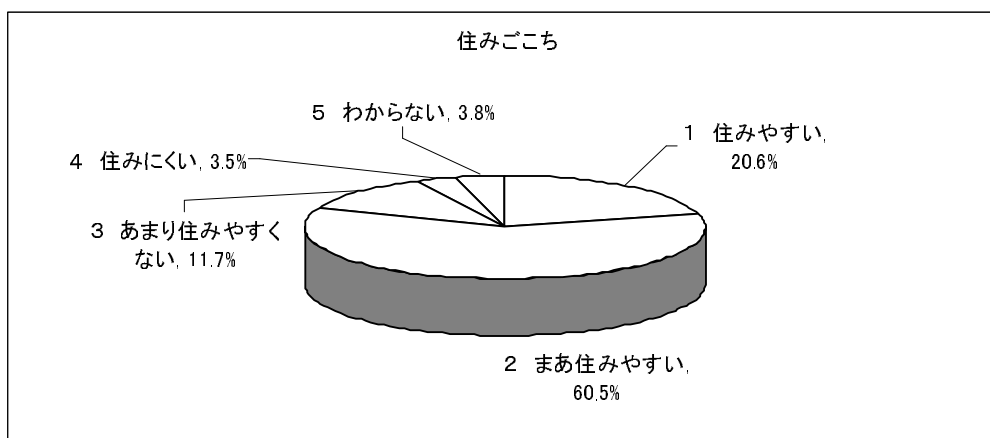
I 住みごちや市政への関心についてうかがいます

概要

- ・「住みやすい」と「まあ住みやすい」を合わせると8割以上の人が住みやすく感じており、「続けて住みたい」と「できれば続けて住みたい」を合わせると約8割の方が続けて住みたいと考えています。
- ・続けて住みたいと思う理由は、「長年住みなれているから（632人）」や「友人・知人・親戚が多いから（291人）」という定住系であり、「教育環境がよいから」を上げた人は6人で最下位である。
- ・転居したい理由の上位に「交通の便が悪いから」や「生活環境が悪いから」が挙げられている。
- ・市政に関心がある人は66%であり、暮らしに直結しているという理由が65%である。
- ・市政に関心がない人の5割は、意見が反映されないとする理由を挙げている。
- ・行政サービス全般については、5割が普通、満足・不満とも各2割である。

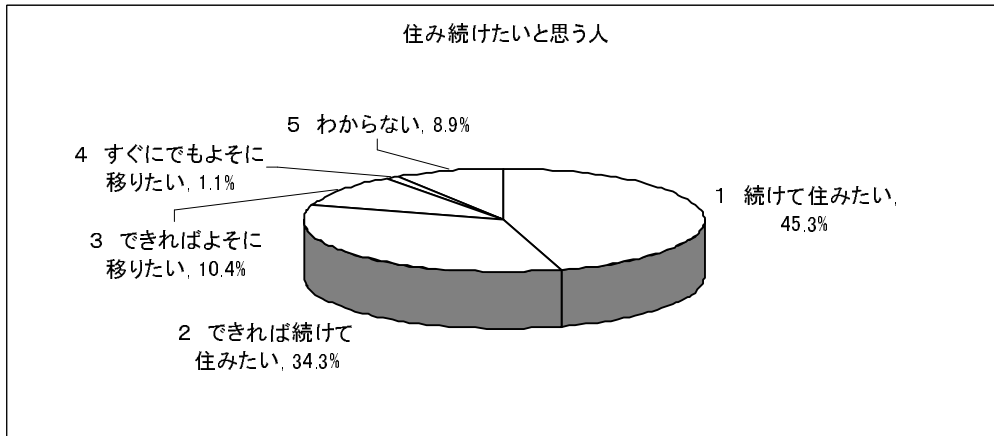
問1 熊谷市の住みごちはどうですか。1つ選んでください。

1 住みやすい	245	4 住みにくい	42
2 まあ住みやすい	721	5 わからない	45
3 あまり住みやすくない	139		



問2 あなたは、熊谷市にこれからも住み続けたいと思いますか。1つ選んでください。

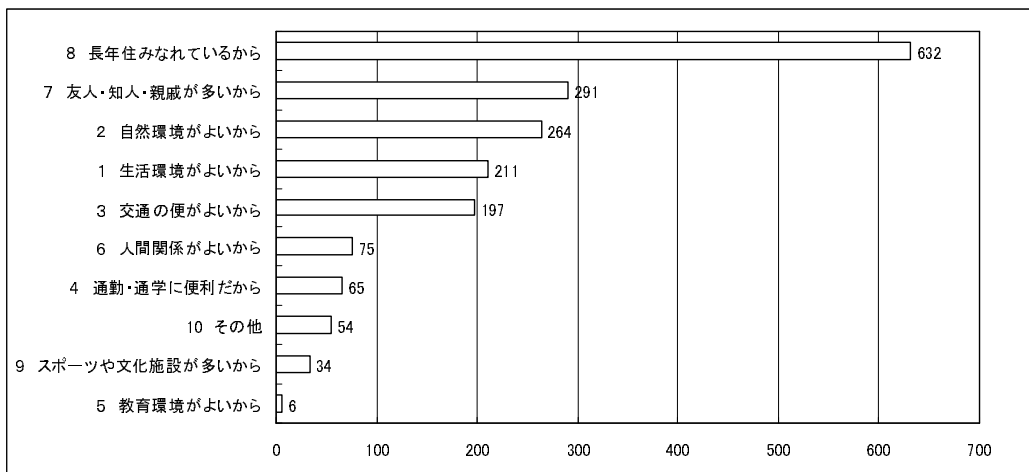
1 続けて住みたい	541	4 すぐにでもよそに移りたい	13
2 できれば続けて住みたい	409	5 わからない	106
3 できればよそに移りたい	124		



〔問2で「1」または「2」を選んだ方にうかがいます。〕

問2-1 続けて住みたいと思う理由は何ですか。2つまで選んでください。

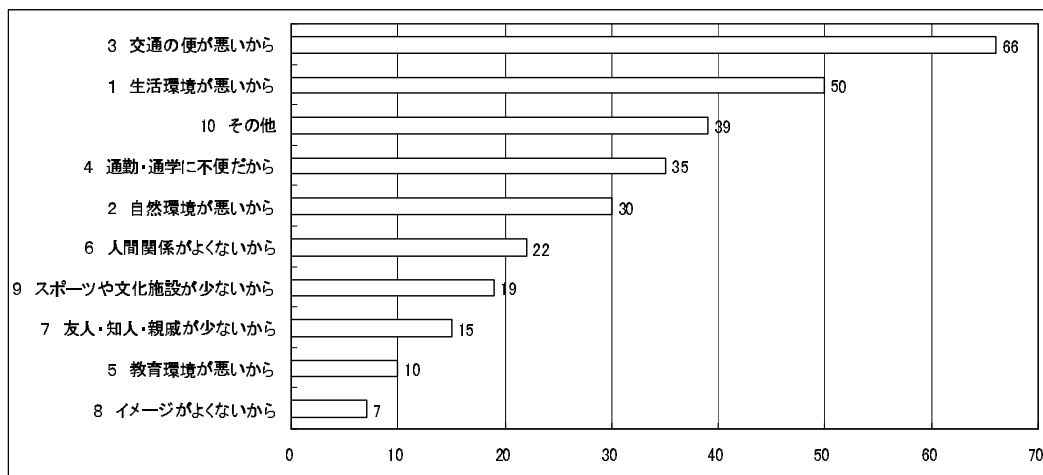
1 生活環境がよいから	211	6 人間関係がよいから	75
2 自然環境がよいから	264	7 友人・知人・親戚が多いから	291
3 交通の便がよいから	197	8 長年住みなれているから	632
4 通勤・通学に便利だから	65	9 スポーツや文化施設が多いから	34
5 教育環境がよいから	6	10 その他	54



[問2で「3」または「4」を選んだ方にうかがいます。]

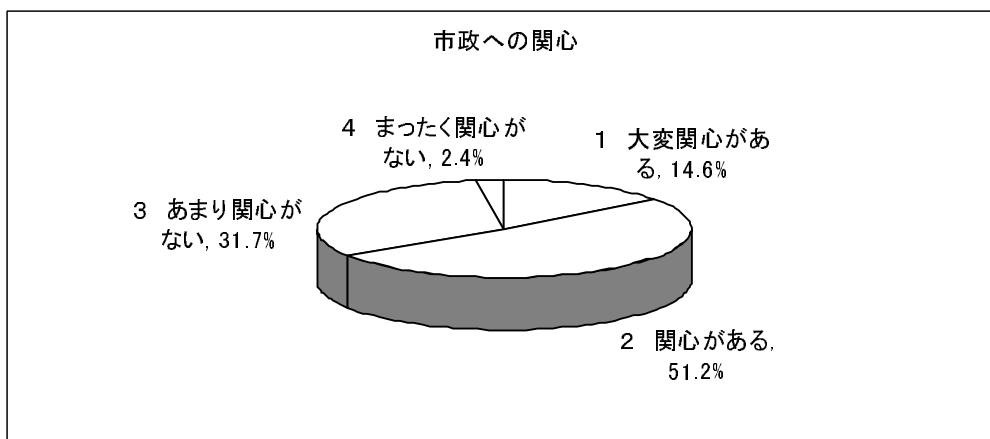
問2-2 よそに移りたいと思う理由は何ですか。2つまで選んでください。

1 生活環境が悪いから	50	6 人間関係がよくないから	22
2 自然環境が悪いから	30	7 友人・知人・親戚が少ないから	15
3 交通の便が悪いから	66	8 イメージがよくないから	7
4 通勤・通学に不便だから	35	9 スポーツや文化施設が少ないから	19
5 教育環境が悪いから	10	10 その他	39



問3 あなたは、市政について関心がありますか。1つ選んでください。

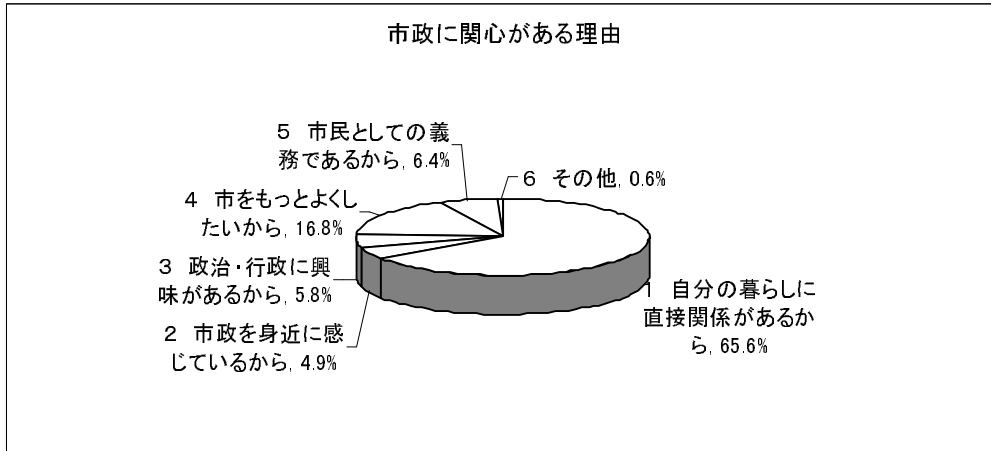
1 大変関心がある	174
2 関心がある	608
3 あまり関心がない	377
4 まったく関心がない	29



〔問3で「1」または「2」を選んだ方にうかがいます。〕

問3-1 市政に関心があるのはどんな理由からですか。1つ選んでください。

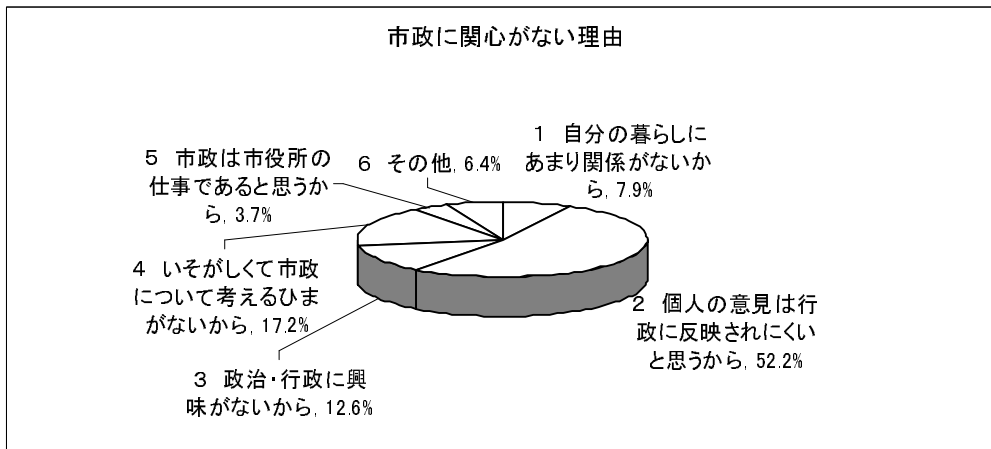
1	自分の暮らしに直接関係があるから	513
2	市政を身近に感じているから	38
3	政治・行政に興味があるから	45
4	市をもっとよくしたいから	131
5	市民としての義務であるから	50
6	その他	5



〔問3で「3」または「4」を選んだ方にうかがいます。〕

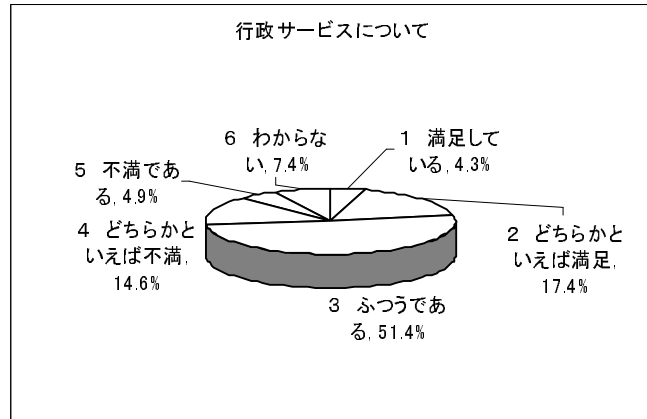
問3-2 市政に関心がないのはどんな理由からですか。1つ選んでください。

1	自分の暮らしにあまり関係がないから	32
2	個人の意見は行政に反映されにくいと思うから	212
3	政治・行政に興味がないから	51
4	いそがしくて市政について考えるひまがないから	70
5	市政は市役所の仕事であると思うから	15
6	その他	26



問4 あなたは、熊谷市の行政サービス全般についてどのように感じていますか。1つ選んでください

1	満足している	51
2	どちらかといえば満足	206
3	ふつうである	608
4	どちらかといえば不満	172
5	不満である	58
6	わからない	87



問5 熊谷の宝として全国に発信できるものは、どのようなものがありますか。1つ記入してください。

集計表（回答した人数の多い順）

No.	内容	人数
1	うちわ祭	179
2	桜、桜堤	76
3	夏の気温（暑さ、最高気温、暑くて寒い、等含む）	59
4	熊谷次郎直実	51
5	聖天さま	50
6	ムサシトミヨ	47
7	五家宝	28
8	熊谷スポーツ文化公園（熊谷ドーム、ラグビー場、等含む）	25
9	農作物	23
10	あついぞ！熊谷	21
11	荒川・利根川	21
12	環境、自然環境（都内に近くて自然がたくさん、空気のいいところ、等含む）	20
13	歴史・文化（文化財、歴史深い各名所、埴輪、等含む）	18
14	熊谷寺	17
15	ラグビー	16
16	花火大会	13
17	荻野吟子	9
18	自然災害が少ない	9
19	人（住民のやさしさ、人情があり暮らしやすい、等含む）	7
20	スポーツ施設の充実（熊谷さくら運動公園）	5

その他の回答

水が良い、雪くま、やまといも、文殊寺、スポーツ文化、あつべえ、グライダー、元荒川、新幹線の停車駅、うどん、金子兜太、さくらマラソン、フライ

II 市民生活の現状についてうかがいます

概要

- ・日ごろから省エネを実践している市民の割合は9割にも及びます。
- ・市民参加と協働の取組みを知っている人は14%でした。

熊谷市でのことについてお答えください。

次の質問について、「はい」または「いいえ」のどちらかを○で囲んでください。

問6 市では、情報発信を意識して新たな産品を開発し、全国展開しようとしています。

- －1 あなたは、小家族に適した大きさのミニ野菜「ミニくま」を知っていますか。

はい	544
いいえ	644

はい, 45.8%	いいえ, 54.2%
-----------	------------

- －2 あなたは、熊谷のおいしい水を使ったかき氷「雪くま」を知っていますか。

はい	984
いいえ	209

はい, 82.5%	いいえ, 17.5%
-----------	------------

問7 あなたは、校区連絡会や自治会などが行っている地域コミュニティ活動に参加していますか。

はい	482
いいえ	707

はい, 40.5%	いいえ, 59.5%
-----------	------------

問8 あなたは、普段の生活の中で人権尊重の意識が向上していると思いますか。

はい	568
いいえ	587

はい, 49.2%	いいえ, 50.8%
-----------	------------

問9 あなたは、普段の生活の中で男女共同参画が進んでいると思いますか。

はい	537
いいえ	611

はい, 46.8%	いいえ, 53.2%
-----------	------------

問 1 0 あなたは、熊谷市が策定している地域防災計画を知っていますか。

はい	409
いいえ	771

はい, 34.7%	いいえ, 65.3%
-----------	------------

問 1 1 あなたは、避難勧告や避難指示が出された場合、自分自身や家族が避難すべき避難場所を知っていますか。

はい	861
いいえ	332

はい, 72.2%	いいえ, 27.8%
-----------	------------

問 1 2 あなたは、普段の生活の中で子育てがしやすいと思いますか。

はい	547
いいえ	562

はい, 49.3%	いいえ, 50.7%
-----------	------------

問 1 3 あなたは、自分自身が健康であると思いますか。

はい	883
いいえ	310

はい, 74.0%	いいえ, 26.0%
-----------	------------

問 1 4 あなたは、河川敷等での清掃活動や希少動植物の保護活動など、自然環境を大切にする活動に参加していますか。

はい	232
いいえ	961

はい, 19.4%	いいえ, 80.6%
-----------	------------

問 1 5 あなたは、星がよく見え空がきれいだと思いますか。

はい	853
いいえ	330

はい, 72.1%	いいえ, 27.9%
-----------	------------

問 1 6 あなたは、買い物時にマイバッグを利用していますか。

はい	576
いいえ	615

はい, 48.4%	いいえ, 51.6%
-----------	------------

問 17 あなたは、普段の生活の中で電気・ガス・水道等の節約や、ごみの分別・減量を実践していますか。

はい	1,065
いいえ	136

はい, 88.7%	いいえ, 11.3%
-----------	------------

問 18 あなたは、熊谷駅周辺がにぎやかだと思えますか。

はい	425
いいえ	744

はい, 36.4%	いいえ, 63.6%
-----------	------------

問 19 あなたは、街なかや田園風景など、熊谷の景観が美しいと思えますか。

はい	556
いいえ	609

はい, 47.7%	いいえ, 52.3%
-----------	------------

問 20 あなたは、ユニバーサルデザイン（年齢や障害の有無などにかかわらず、最初からできるだけ多くの人利用可能であるようにデザインすること）によるまちづくりが進んでいると思えますか。

はい	228
いいえ	915

はい, 19.9%	いいえ, 80.1%
-----------	------------

問 21 あなたは、普段身近で使っている生活道路に満足していますか。

はい	500
いいえ	691

はい, 42.0%	いいえ, 58.0%
-----------	------------

問 22 あなたは、鉄道や路線バスなど、熊谷市の公共交通に満足していますか。

はい	559
いいえ	604

はい, 48.1%	いいえ, 51.9%
-----------	------------

問 23 あなたは、熊谷市の水道水のおいしさに満足していますか。

はい	655
いいえ	508

はい, 56.3%	いいえ, 43.7%
-----------	------------

問 2 4 あなたは、ノーマライゼーション（障害の有無にかかわらず、一般社会の中で共に生きること）について理解していますか。

はい	752	はい, 64.7%	いいえ, 35.3%
いいえ	410		

問 2 5 あなたは、定期的にスポーツに親しんでいますか。

はい	424	はい, 35.4%	いいえ, 64.6%
いいえ	774		

問 2 6 あなたは、「市報くまがや」の読みやすさやわかりやすさに満足していますか。

はい	796	はい, 67.6%	いいえ, 32.4%
いいえ	381		

問 2 7 あなたは、市役所や行政センター、スポーツ施設（体育館・野球場・テニスコート等）、文化施設（公民館・図書館・文化会館等）、医療・福祉施設（保健センター・母子健康センター等）などの市の施設が利用しやすいと思いますか。

はい	572	はい, 50.0%	いいえ, 50.0%
いいえ	573		

問 2 8 あなたは、熊谷市が「自治基本条例」を制定し、参加と協働のまちづくりを進めていることを知っていますか。

はい	203	はい, 17.3%	いいえ, 82.7%
いいえ	972		

問 2 9 あなたは、市民参加及び協働の取組みとして、審議会等の委員の公募や意見公募手続（パブリックコメント）、協働事業提案制度などが行われていることを知っていますか。

はい	163	はい, 13.8%	いいえ, 86.2%
いいえ	1,014		

Ⅲ 施策の重要度、満足度についてうかがいます

概要

- ・重要度、満足度についてそれぞれの回答結果を点数化し作表、p 39～p 40 に綴じこみました。

重要度	重要	やや重要	普通である	あまり重要でない	重要でない
採点	2	1	0	-1	-2
満足度	満足	ほぼ満足	普通である	やや不満	不満

- ・重要度を上回る満足度を示した項目はありませんでした。
- ・重要度の最上位は医療体制の充実、最下位は市営住宅整備である。
- ・満足度の最上位は消防力の強化、最下位は商業の活性化である。
- ・重要度に対して満足感が高い項目は、消防力強化、歴史再発見のまち、平和なまち、国際交流・国際理解など。
- ・重要度に対して満足感が低い項目は、健全な財政運営、商業活性化、医療体制、生活道路整備など。

*参考

重要度

上位 5 項目	1 医療体制の充実	下位 5 項目	44 国際交流・国際理解
	2 交通事故の減少・防止		45 幹線道路整備
	3 犯罪の起こらない環境整備		46 あっぱれ熊谷流
	4 災害に強いまち		47 公園整備
	5 子育て環境		48 市営住宅整備

満足度

上位 5 項目	1 消防力の強化	下位 5 項目	44 企業活力
	2 歴史再発見のまちを推進		45 生活道路の整備
	3 平和なまち		46 地域の特色を生かしたバランスのよいまち
	4 災害に強いまち		47 健全な財政運営
	5 犯罪の起こらない環境整備		48 商業の活性化

総合振興計画（9つの政策と45の施策により構成されています）で掲げる、施策の重要度、満足度についてうかがいます。該当する番号を○で囲んでください。

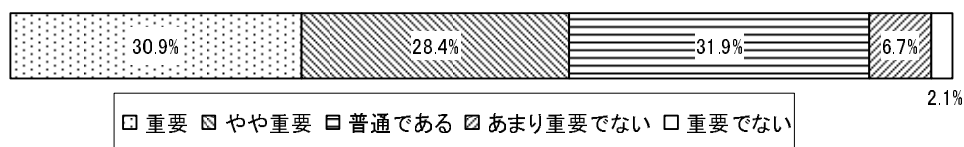
「政策1 魅力ある郷土をほこれるまち」に関する設問（問30～問31）

問30 「施策1 全国に発信できる特色をつくる」について

豊かな自然や伝統的な名産品に加え、「雪くま」など新たに生み出した産品等による情報発信のほか、全国的なスポーツ大会の継続開催や招致を進めます。

(1) あなたは、この施策が重要だと思いますか？

1 重要	2 やや重要	3 普通である	4 あまり重要でない	5 重要でない
363	333	374	79	25



※この凡例は、以下の重要度に関する設問と共通です。

(2) あなたは、この施策に満足していますか？

1 満足	2 ほぼ満足	3 普通である	4 やや不満	5 不満
76	259	695	101	35



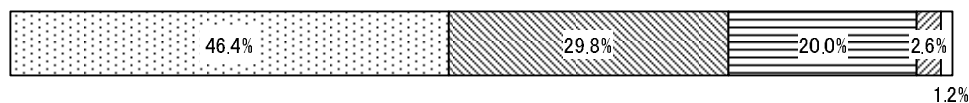
※この凡例は、以下の満足度に関する設問と共通です。

問3 1 「施策2 歴史再発見のまちを推進する」について

熊谷うちわ祭や各種祭り、由緒ある神社仏閣など、地域の文化や観光資源を活用し、情報発信することにより地域の活性化を図ります。

(1) あなたは、この施策が重要だと思いますか？

1 重要	2 やや重要	3 普通である	4 あまり重要でない	5 重要でない
554	355	239	31	14



(2) あなたは、この施策に満足していますか？

1 満足	2 ほぼ満足	3 普通である	4 やや不満	5 不満
153	339	581	80	27



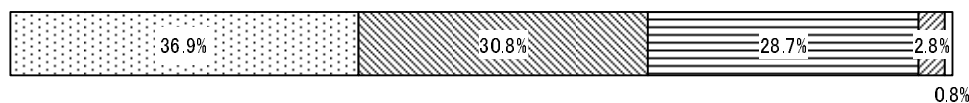
「政策2 市民と行政が協働するまち」に関する設問 (問3 2 ~ 問3 6)

問3 2 「施策3 市民活動を育成・支援する」について

協働のまちづくりを進めるために市民活動を支援するとともに、地域主体のまちづくりを進めるために小学校区連絡会の支援や自治会活動を推進します。

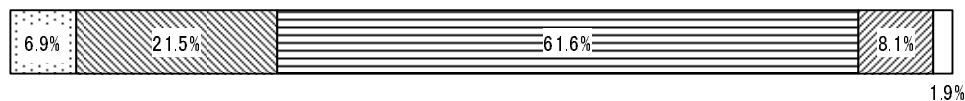
(1) あなたは、この施策が重要だと思いますか？

1 重要	2 やや重要	3 普通である	4 あまり重要でない	5 重要でない
433	361	337	33	9



(2) あなたは、この施策に満足していますか？

1 満足	2 ほぼ満足	3 普通である	4 やや不満	5 不満
80	249	715	94	22



問33 「施策4 人権尊重のまちをつくる」について

人権問題講演会による啓発や身近な人権相談・生活相談を充実させることにより、人権意識の高揚を図ります。また、人権教育研修の拡充やその指導者の育成など、基本的人権尊重の理念に基づく人権教育を推進し、人権尊重の心をはぐくみます。

(1) あなたは、この施策が重要だと思いますか？

1 重要	2 やや重要	3 普通である	4 あまり重要でない	5 重要でない
458	282	384	35	16



(2) あなたは、この施策に満足していますか？

1 満足	2 ほぼ満足	3 普通である	4 やや不満	5 不満
92	186	763	75	34

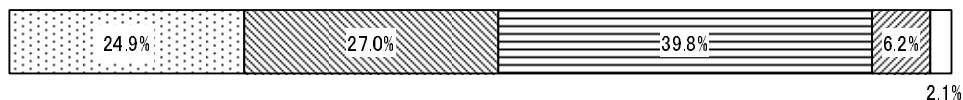


問34 「施策5 国際交流・国際理解を推進する」について

国際交流協会を軸に、市民・事業者・教育機関との連携を図り、市民訪問団の受入・派遣、国際交流パーティー、中高生ホームステイツアーなどの交流事業や日本語教室などによる外国人支援事業を実施することにより国際交流・国際理解を推進します。

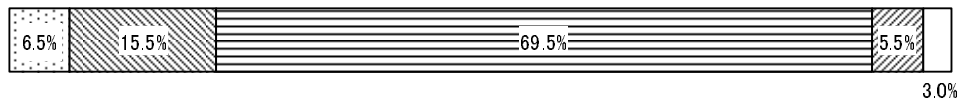
(1) あなたは、この施策が重要だと思いますか？

1 重要	2 やや重要	3 普通である	4 あまり重要でない	5 重要でない
291	316	465	72	25



(2) あなたは、この施策に満足していますか？

1 満足	2 ほぼ満足	3 普通である	4 やや不満	5 不満
74	178	797	63	34



問35 「施策6 男女共同参画社会を確立する」について

家庭、地域、学校、職場などあらゆる場で、性別にとらわれずすべての人が参画できる社会をつくるため、ワーク・ライフ・バランス（仕事と生活の調和）の推進などの啓発事業や女性の人材発掘・育成、DV（配偶者等からの暴力）相談等を実施します。

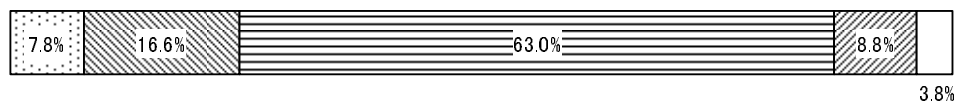
(1) あなたは、この施策が重要だと思いますか？

1 重要	2 やや重要	3 普通である	4 あまり重要でない	5 重要でない
527	333	274	23	11



(2) あなたは、この施策に満足していますか？

1 満足	2 ほぼ満足	3 普通である	4 やや不満	5 不満
89	191	723	101	44



問36 「施策7 平和なまちをつくる」について

県内唯一の戦災指定都市として「熊谷市非核平和都市宣言」の趣旨に基づき、平和展の開催、平和バスの運行など啓発活動を推進するとともに、平和に向けた活動を支援します。

(1) あなたは、この施策が重要だと思いますか？

1 重要	2 やや重要	3 普通である	4 あまり重要でない	5 重要でない
522	297	302	38	16



(2) あなたは、この施策に満足していますか？

1 満足	2 ほぼ満足	3 普通である	4 やや不満	5 不満
122	220	700	80	28



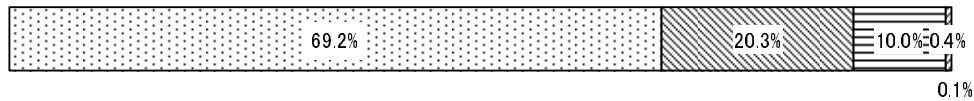
「政策3 みんなで創る安全なまち」に関する設問（問37～問41）

問37 「施策8 犯罪の起こらない環境を整備する」について

警察、市民、関係団体と連携し、地域ぐるみで防犯活動を推進するとともに、防犯講習会等の実施による防犯意識の高揚と自主防犯組織の拡充を図ります。

(1) あなたは、この施策が重要だと思いますか？

1 重要	2 やや重要	3 普通である	4 あまり重要でない	5 重要でない
820	241	118	5	1



(2) あなたは、この施策に満足していますか？

1 満足	2 ほぼ満足	3 普通である	4 やや不満	5 不満
161	257	581	118	45

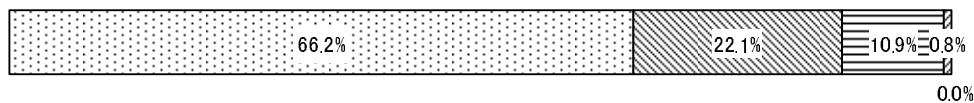


問38 「施策9 災害に強いまちをつくる」について

地域防災計画の見直しを随時行うとともに、自主防災組織の結成支援や洪水・地震ハザードマップ(危険度マップ)作成配布、河川改修による治水対策などを進めます。

(1) あなたは、この施策が重要だと思いますか？

1 重要	2 やや重要	3 普通である	4 あまり重要でない	5 重要でない
785	262	129	9	0



(2) あなたは、この施策に満足していますか？

1 満足	2 ほぼ満足	3 普通である	4 やや不満	5 不満
158	244	621	110	32

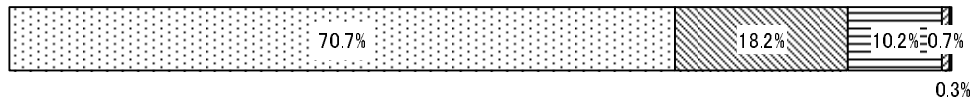


問 39 「施策 10 交通事故の減少・防止を図る」について

警察や交通関係団体と連携し、交通安全意識や正しい交通マナーの普及・向上に努めるとともに、通学路の歩道整備や交通安全施設の整備を進めます。

(1) あなたは、この施策が重要だと思いますか？

1 重要	2 やや重要	3 普通である	4 あまり重要でない	5 重要でない
843	217	121	8	3



(2) あなたは、この施策に満足していますか？

1 満足	2 ほぼ満足	3 普通である	4 やや不満	5 不満
157	227	538	176	75

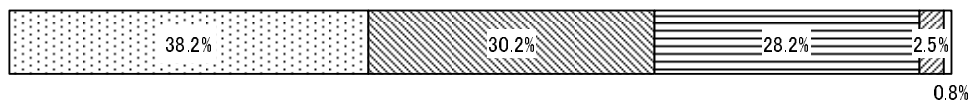


問 40 「施策 11 消費者被害を防止する」について

消費生活に関するトラブルに対処するため、専門の知識を有する消費生活相談員による相談業務を行うとともに、消費生活講座の開設や講師の派遣などを実施します。

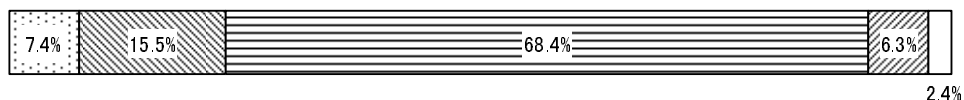
(1) あなたは、この施策が重要だと思いますか？

1 重要	2 やや重要	3 普通である	4 あまり重要でない	5 重要でない
452	358	334	30	10



(2) あなたは、この施策に満足していますか？

1 満足	2 ほぼ満足	3 普通である	4 やや不満	5 不満
86	180	793	73	28

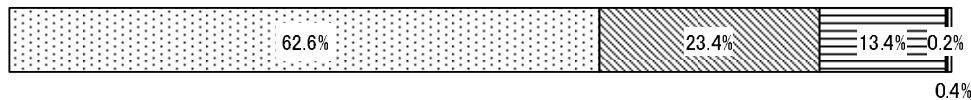


問 4 1 「施策 1 2 消防力を強化する」について

災害、事故等に的確かつ迅速に対応し、市民の生命、身体及び財産を守るため、予防査察（デパートやガソリンスタンド等への立入り検査）の強化や消防車両の更新と機材の充実、高機能消防指令システムの導入、救急救命士の養成など、消防力の強化を図ります。

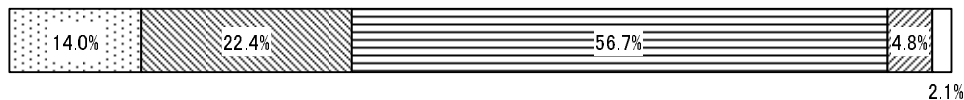
(1) あなたは、この施策が重要だと思いますか？

1 重要	2 やや重要	3 普通である	4 あまり重要でない	5 重要でない
743	278	159	2	5



(2) あなたは、この施策に満足していますか？

1 満足	2 ほぼ満足	3 普通である	4 やや不満	5 不満
163	260	659	56	24



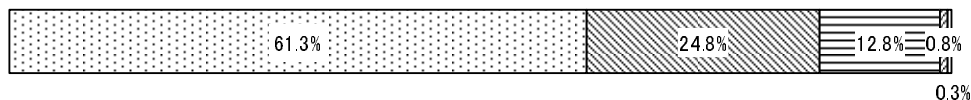
「政策 4 だれもが安心して健康に暮らせるまち」に関する設問（問 4 2～問 4 7）

問 4 2 「施策 1 3 高齢者が元気に暮らせる環境をつくる」について

長寿クラブ活動の支援や就業支援など高齢者の生きがいの場を広げるとともに、生活支援サービス、介護予防施策を充実させます。

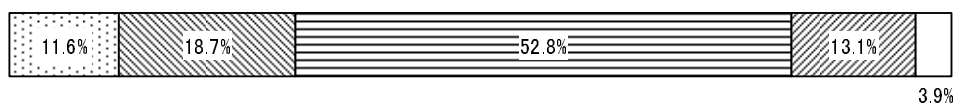
(1) あなたは、この施策が重要だと思いますか？

1 重要	2 やや重要	3 普通である	4 あまり重要でない	5 重要でない
730	295	152	10	4



(2) あなたは、この施策に満足していますか？

1 満足	2 ほぼ満足	3 普通である	4 やや不満	5 不満
135	218	616	153	45

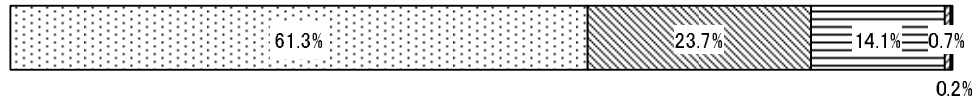


問 4 3 「施策 1 4 障害者が暮らしやすい環境をつくる」について

障害者が地域で自立していくために必要な援助を行い、社会参加を支援するとともに、障害者が住み慣れた地域で安心して暮らしていけるよう、福祉サービスの充実を図ります。

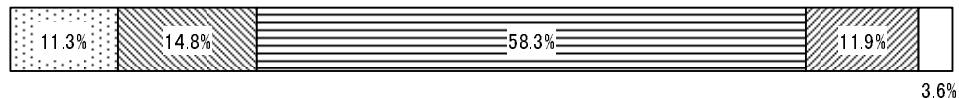
(1) あなたは、この施策が重要だと思いますか？

1 重要	2 やや重要	3 普通である	4 あまり重要でない	5 重要でない
730	282	168	8	2



(2) あなたは、この施策に満足していますか？

1 満足	2 ほぼ満足	3 普通である	4 やや不満	5 不満
130	171	672	137	42

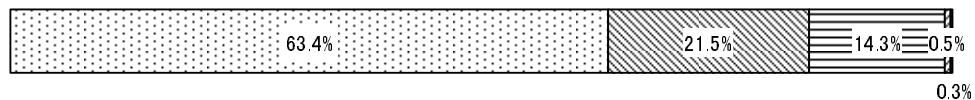


問 4 4 「施策 1 5 楽しく子育てできる環境をつくる」について

保育所や児童クラブでの保育、保護者の相談・交流の拠点となる地域子育て支援拠点施設の整備、要保護児童及びその保護者への支援、児童虐待の早期発見・予防対策の推進などに努めます。

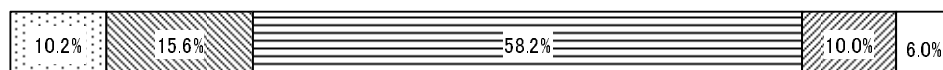
(1) あなたは、この施策が重要だと思いますか？

1 重要	2 やや重要	3 普通である	4 あまり重要でない	5 重要でない
751	255	170	6	3



(2) あなたは、この施策に満足していますか？

1 満足	2 ほぼ満足	3 普通である	4 やや不満	5 不満
117	179	667	115	69

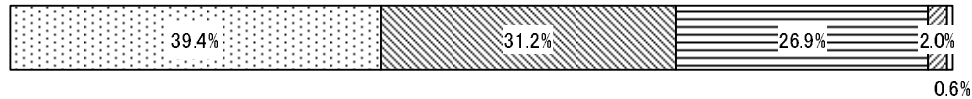


問 4 5 「施策 1 6 地域で支え合う心をはぐくむ」について

地域住民の参加と行動により、地域住民すべてで支える地域福祉のしくみをつくとともに、社会福祉協議会と連携し、福祉ボランティアの発掘・養成、福祉ボランティア組織の育成を進めます。

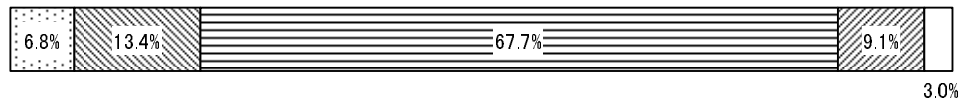
(1) あなたは、この施策が重要だと思いますか？

1 重要	2 やや重要	3 普通である	4 あまり重要でない	5 重要でない
464	368	317	23	7



(2) あなたは、この施策に満足していますか？

1 満足	2 ほぼ満足	3 普通である	4 やや不満	5 不満
78	154	778	105	35

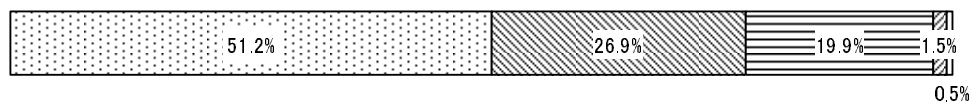


問 4 6 「施策 1 7 市民の健康づくりを支援する」について

講演会、各種相談・教室等を充実し、健康づくり体制を強化するとともに、疾病の発生を予防するために、乳幼児から成人、高齢者まで健康診査や相談等の保健事業をさらに充実させます。

(1) あなたは、この施策が重要だと思いますか？

1 重要	2 やや重要	3 普通である	4 あまり重要でない	5 重要でない
607	319	236	18	6



(2) あなたは、この施策に満足していますか？

1 満足	2 ほぼ満足	3 普通である	4 やや不満	5 不満
121	212	683	116	34

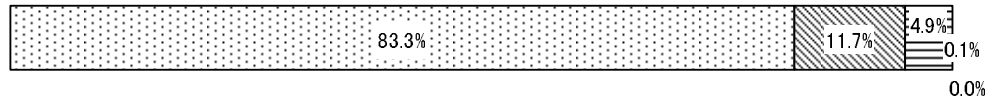


問 4 7 「施策 1 8 医療体制を充実する」について

埼玉県、関係医療機関、各市町等と連携し救急患者の受入れなど、適切な救急医療が受けられるよう体制の確保を図るとともに、休日夜間急患診療所を運営します。

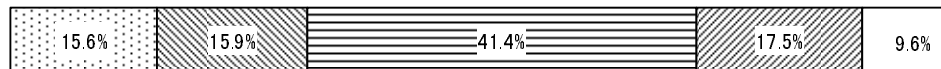
(1) あなたは、この施策が重要だと思いますか？

1 重要	2 やや重要	3 普通である	4 あまり重要でない	5 重要でない
994	139	59	1	0



(2) あなたは、この施策に満足していますか？

1 満足	2 ほぼ満足	3 普通である	4 やや不満	5 不満
181	185	480	203	111



「政策 5 自然の豊かさがあふれるまち」に関する設問 (問 4 8 ~ 問 5 1)

問 4 8 「施策 1 9 豊かな自然を保全する」について

環境意識の向上を図るため、環境教育講座の実施や、子どもたちの環境学習活動及び地域や環境団体による環境保全活動を支援します。また、人々にうるおいと安らぎを与えてくれる貴重な緑と水辺環境を保全します。

(1) あなたは、この施策が重要だと思いますか？

1 重要	2 やや重要	3 普通である	4 あまり重要でない	5 重要でない
549	349	262	17	3



(2) あなたは、この施策に満足していますか？

1 満足	2 ほぼ満足	3 普通である	4 やや不満	5 不満
90	198	713	115	37

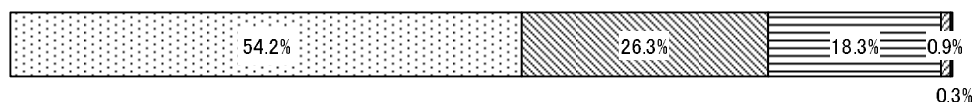


問 4 9 「施策 2 0 生活環境を保全する」について

健全で快適な環境を確保するため、事業者との公害防止協定により、公害の防止や環境負荷の低減等を図ります。また、生活排水を適切に処理するため合併処理浄化槽の整備促進と農業集落排水の適切な維持管理に努めます。

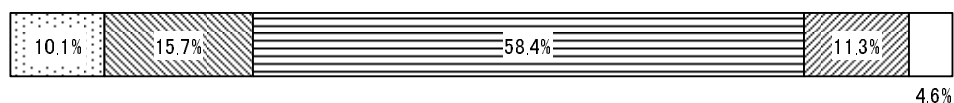
(1) あなたは、この施策が重要だと思いますか？

1 重要	2 やや重要	3 普通である	4 あまり重要でない	5 重要でない
637	309	215	11	3



(2) あなたは、この施策に満足していますか？

1 満足	2 ほぼ満足	3 普通である	4 やや不満	5 不満
116	181	674	130	53



問 5 0 「施策 2 1 ごみの発生を抑制し、再利用を促進する」について

3 R (リデュース、リユース、リサイクル) の推進やマイバッグ利用の推進、リサイクル活動推進奨励金の交付等により、循環型社会の形成を目指します。

(1) あなたは、この施策が重要だと思いますか？

1 重要	2 やや重要	3 普通である	4 あまり重要でない	5 重要でない
628	312	212	20	4



(2) あなたは、この施策に満足していますか？

1 満足	2 ほぼ満足	3 普通である	4 やや不満	5 不満
109	198	670	141	39

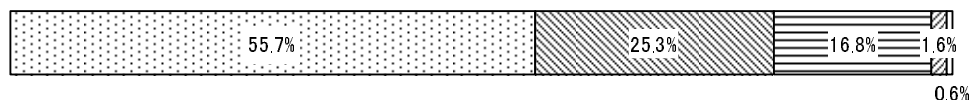


問5 1 「施策2 2 地球温暖化対策を推進する」について

市有施設の二酸化炭素(CO₂)削減に積極的に取り組むとともに、太陽光発電システムの設置と低公害車の導入、市民等への啓発、普及促進を図ります。

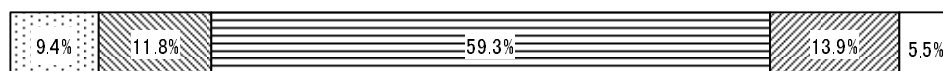
(1) あなたは、この施策が重要だと思いますか？

1 重要	2 やや重要	3 普通である	4 あまり重要でない	5 重要でない
654	297	197	19	7



(2) あなたは、この施策に満足していますか？

1 満足	2 ほぼ満足	3 普通である	4 やや不満	5 不満
108	135	678	159	63



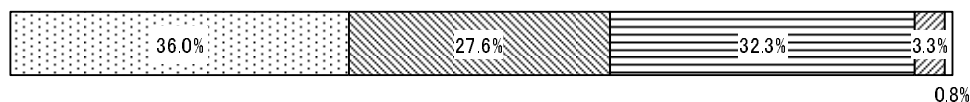
「政策6 活力ある産業が育つまち」に関する設問 (問5 2～問5 6)

問5 2 「施策2 3 農業環境を整備する」について

農地・水・環境保全向上対策のための共同活動や先進的営農活動を支援するとともに、農地の未整備地区における「ほ場整備事業(農地の大型化や水路の整備)」を推進します。

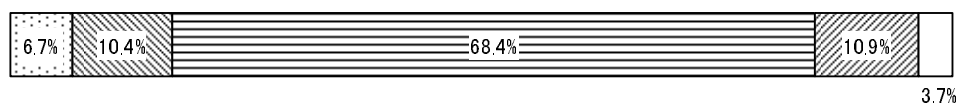
(1) あなたは、この施策が重要だと思いますか？

1 重要	2 やや重要	3 普通である	4 あまり重要でない	5 重要でない
420	322	377	38	9



(2) あなたは、この施策に満足していますか？

1 満足	2 ほぼ満足	3 普通である	4 やや不満	5 不満
76	119	780	124	42

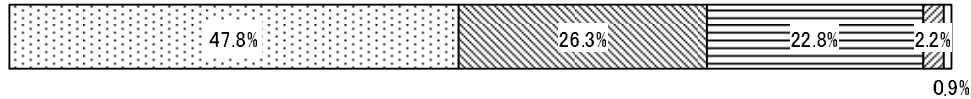


問53 「施策24 農業の担い手を育成する」について

増加する遊休農地の解消・活用、新規の認定農業者の育成や集落営農の農業生産法人化を推進します。

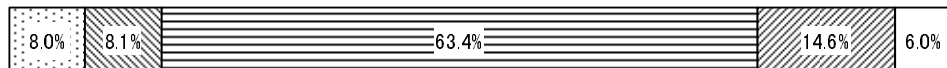
(1) あなたは、この施策が重要だと思いますか？

1 重要	2 やや重要	3 普通である	4 あまり重要でない	5 重要でない
559	308	267	26	10



(2) あなたは、この施策に満足していますか？

1 満足	2 ほぼ満足	3 普通である	4 やや不満	5 不満
91	92	721	166	68

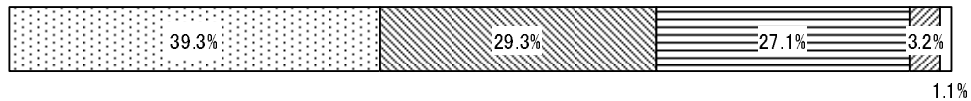


問54 「施策25 地産地消を進める」について

地場野菜の地域内流通の促進と地場小麦による地粉うどんを始めとした加工品の普及を図るとともに、市民が農業に親しめるよう既存の市民農園の拡張や農地所有者が運営する市民農園の設置を促進します。

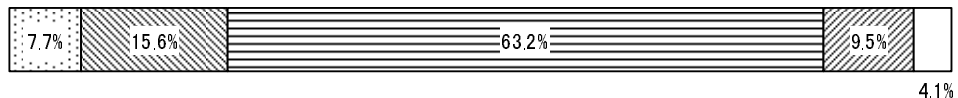
(1) あなたは、この施策が重要だと思いますか？

1 重要	2 やや重要	3 普通である	4 あまり重要でない	5 重要でない
462	344	318	38	13



(2) あなたは、この施策に満足していますか？

1 満足	2 ほぼ満足	3 普通である	4 やや不満	5 不満
88	179	727	109	47

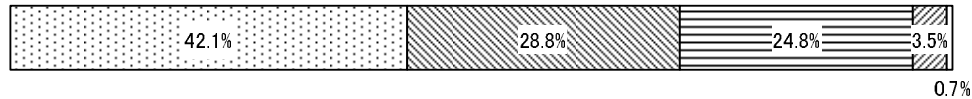


問55 「施策26 商業を活性化する」について

中心市街地においては、賑わいがあり、回遊ができ、快適に生活できるような商業空間を整備し、周辺商業地においては、地域住民に密着した商業地域の形成を図ります。

(1) あなたは、この施策が重要だと思いますか？

1 重要	2 やや重要	3 普通である	4 あまり重要でない	5 重要でない
491	336	289	41	8



(2) あなたは、この施策に満足していますか？

1 満足	2 ほぼ満足	3 普通である	4 やや不満	5 不満
72	99	626	230	119

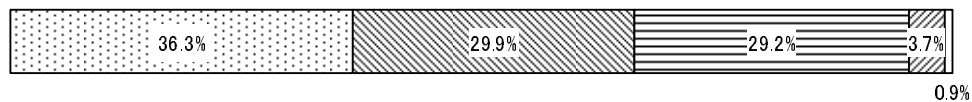


問56 「施策27 企業活力を高める」について

企業誘致・工業振興を図り、地域経済の担い手である中小企業を支援するとともに、市内企業と立正大学等との連携を促進します。

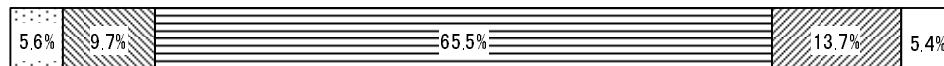
(1) あなたは、この施策が重要だと思いますか？

1 重要	2 やや重要	3 普通である	4 あまり重要でない	5 重要でない
418	345	336	43	10



(2) あなたは、この施策に満足していますか？

1 満足	2 ほぼ満足	3 普通である	4 やや不満	5 不満
63	110	740	155	61



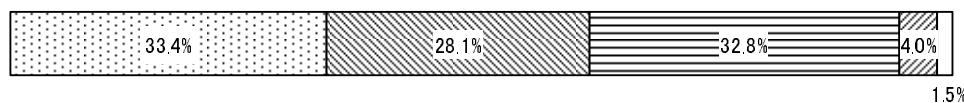
「政策7 便利で快適な人にやさしいまち」に関する設問（問57～問65）

問57 「施策28 地域の特色を生かしたバランスの良いまちをつくる」について

中心市街地活性化基本計画による魅力的な中心市街地の整備、地区の特性に応じたルールを定めた地区計画や田園地区まちづくり条例を活用した個性あるまちづくり、現在施行中の土地区画整理事業を推進するなど、バランスの良いまちをつくります。

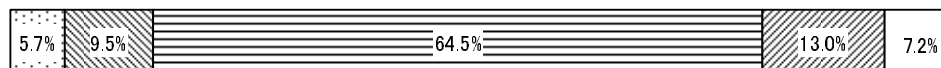
(1) あなたは、この施策が重要だと思いますか？

1 重要	2 やや重要	3 普通である	4 あまり重要でない	5 重要でない
389	327	382	47	18



(2) あなたは、この施策に満足していますか？

1 満足	2 ほぼ満足	3 普通である	4 やや不満	5 不満
65	108	733	148	82

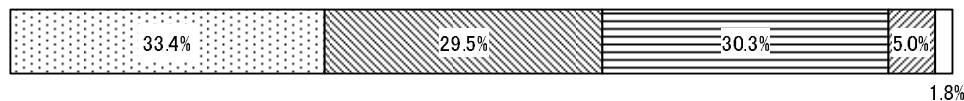


問58 「施策29 熊谷らしい景観をつくる」について

景観計画や景観条例を制定し、市域全体の景観のレベルアップを図るとともに、歴史・文化、都市としての風格など、熊谷のもつ特性を生かした景観をつくります。

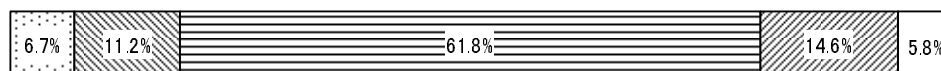
(1) あなたは、この施策が重要だと思いますか？

1 重要	2 やや重要	3 普通である	4 あまり重要でない	5 重要でない
391	345	355	59	21



(2) あなたは、この施策に満足していますか？

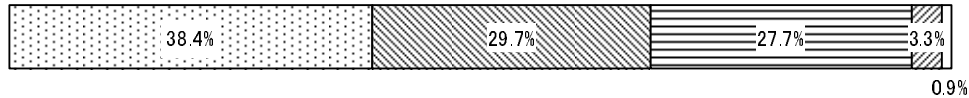
1 満足	2 ほぼ満足	3 普通である	4 やや不満	5 不満
77	128	708	167	66



問59 「施策30 人にやさしいユニバーサルデザインのまちをつくる」について
ユニバーサルデザインの普及・啓発を進めるとともに、交通バリアフリー基本構想に基づいた熊谷駅周辺及び籠原駅周辺のバリアフリー化を推進します。

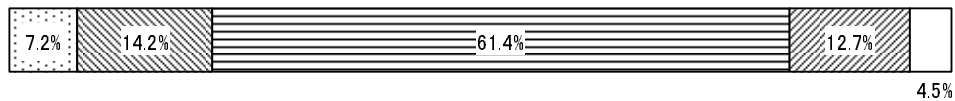
(1) あなたは、この施策が重要だと思いますか？

1 重要	2 やや重要	3 普通である	4 あまり重要でない	5 重要でない
447	345	322	38	11



(2) あなたは、この施策に満足していますか？

1 満足	2 ほぼ満足	3 普通である	4 やや不満	5 不満
82	162	698	144	51

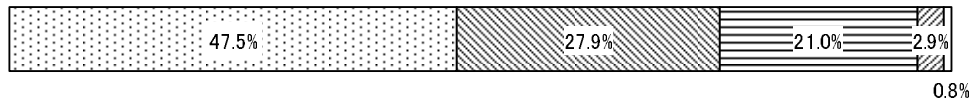


問60 「施策31 便利に使える生活道路を整備する」について

通勤、通学、買物など市民の日常生活を支える生活道路の拡幅改良工事、舗装の打替え、側溝の整備、橋りょうの維持管理などを進めます。

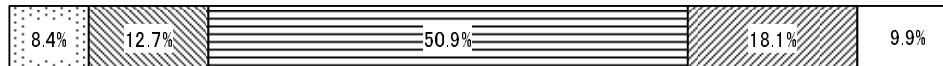
(1) あなたは、この施策が重要だと思いますか？

1 重要	2 やや重要	3 普通である	4 あまり重要でない	5 重要でない
559	328	247	34	9



(2) あなたは、この施策に満足していますか？

1 満足	2 ほぼ満足	3 普通である	4 やや不満	5 不満
97	147	588	209	115



問61 「施策32 機能的な幹線道路を整備する」について

地域の均衡ある発展を支える道路ネットワークを形成するため、第二北大通線、幹線第3号線、年代八ツ口線などの幹線道路を計画的に整備します。

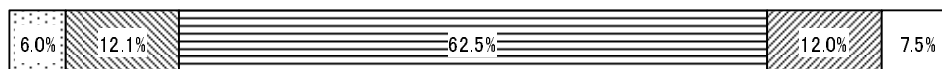
(1) あなたは、この施策が重要だと思いますか？

1 重要	2 やや重要	3 普通である	4 あまり重要でない	5 重要でない
339	284	398	96	33



(2) あなたは、この施策に満足していますか？

1 満足	2 ほぼ満足	3 普通である	4 やや不満	5 不満
67	136	703	135	84

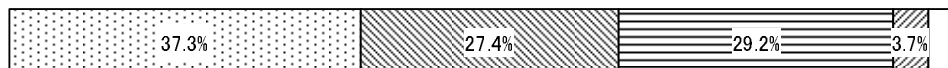


問62 「施策33 公共交通を充実する」について

駅や路線バスのバリアフリー化を支援するとともに、ゆうゆうバス（市内循環バス）の運行ルート等を見直します。

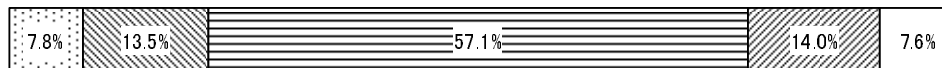
(1) あなたは、この施策が重要だと思いますか？

1 重要	2 やや重要	3 普通である	4 あまり重要でない	5 重要でない
438	321	342	43	29



(2) あなたは、この施策に満足していますか？

1 満足	2 ほぼ満足	3 普通である	4 やや不満	5 不満
89	155	656	161	87

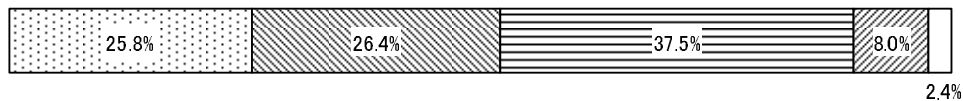


問63 「施策34 人でにぎわう緑あふれる公園をつくる」について

公園や緑地の整備を進めるとともに、公園の管理を地元自治会等に任せる公園サポーター制度の導入を促進します。

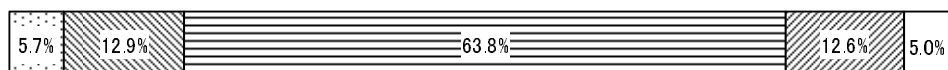
(1) あなたは、この施策が重要だと思いますか？

1 重要	2 やや重要	3 普通である	4 あまり重要でない	5 重要でない
304	311	442	94	28



(2) あなたは、この施策に満足していますか？

1 満足	2 ほぼ満足	3 普通である	4 やや不満	5 不満
66	149	736	145	58

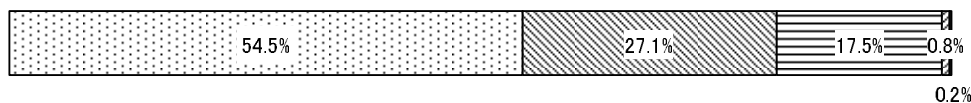


問64 「施策35 上下水道を整備する」について

老朽化した水道管の計画的な更新により安全でおいしい水道水の安定供給を目指します。また、快適な環境に不可欠な都市施設である下水道を計画的に整備します。

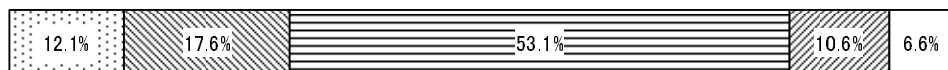
(1) あなたは、この施策が重要だと思いますか？

1 重要	2 やや重要	3 普通である	4 あまり重要でない	5 重要でない
646	321	207	10	2



(2) あなたは、この施策に満足していますか？

1 満足	2 ほぼ満足	3 普通である	4 やや不満	5 不満
140	204	614	122	76

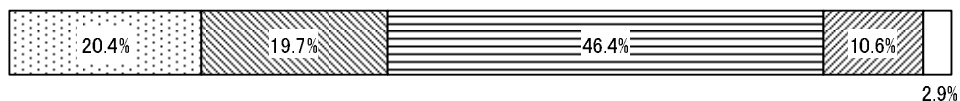


問65 「施策36 安心して暮らせる市営住宅を整備する」について

7団地・831戸の市営住宅を適切に維持管理するとともに、中層耐火住宅の計画的な改修と駐車場の整備を進めます。

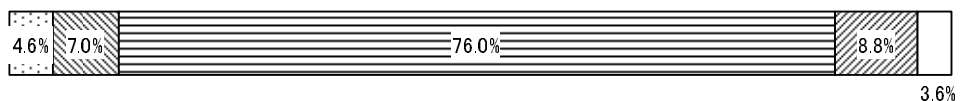
(1) あなたは、この施策が重要だと思いますか？

1 重要	2 やや重要	3 普通である	4 あまり重要でない	5 重要でない
235	227	536	122	34



(2) あなたは、この施策に満足していますか？

1 満足	2 ほぼ満足	3 普通である	4 やや不満	5 不満
52	79	856	99	41



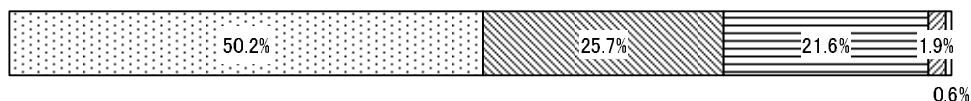
「政策8 地域に根ざした教育・文化のまち」に関する設問（問66～問71）

問66 「施策37 学校・家庭・地域が連携して子どもを育てる」について

家庭教育学級の充実、放課後子ども教室の定着・推進、地域住民との交流などを通じて子どもたちの基本的な生活習慣や社会性を身につけられるよう、学校・家庭・地域と連携しながら、子どもたちを育てます。

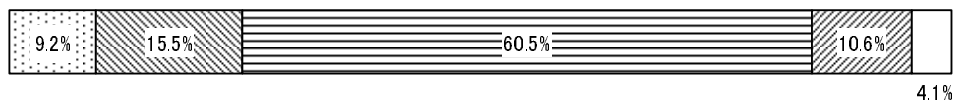
(1) あなたは、この施策が重要だと思いますか？

1 重要	2 やや重要	3 普通である	4 あまり重要でない	5 重要でない
590	302	254	22	7



(2) あなたは、この施策に満足していますか？

1 満足	2 ほぼ満足	3 普通である	4 やや不満	5 不満
106	178	693	122	47



問67 「施策38 確かな学力（知・徳・体）を身につけさせる」について

授業研究会の充実や各種研修会を通して教職員の資質の向上を図ります。
また、二学期制のもと、指導と評価の一体化を図ることで子どもたちに確かな学力を身につかせます。

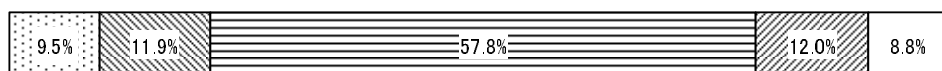
(1) あなたは、この施策が重要だと思いますか？

1 重要	2 やや重要	3 普通である	4 あまり重要でない	5 重要でない
595	259	271	30	16



(2) あなたは、この施策に満足していますか？

1 満足	2 ほぼ満足	3 普通である	4 やや不満	5 不満
108	135	657	137	100



問68 「施策39 安全で快適な学校づくりを進める」について

計画的な校舎耐震補強、屋内運動場の改築、学校の緑化、情報教育の推進、学校図書館の充実などを進めます。

(1) あなたは、この施策が重要だと思いますか？

1 重要	2 やや重要	3 普通である	4 あまり重要でない	5 重要でない
588	324	241	16	7



(2) あなたは、この施策に満足していますか？

1 満足	2 ほぼ満足	3 普通である	4 やや不満	5 不満
104	176	705	113	46

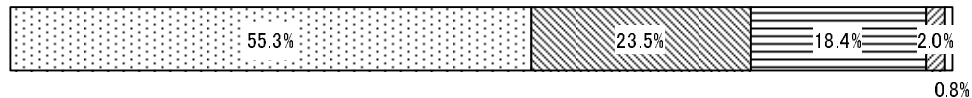


問69 「施策40 たくましく心豊かな子どもを育てる」について

「朝ごはんをしっかり食べる運動」、「家の手伝いをする運動」、他者を思いやり障害のある人もない人も共に生きるための「ノーマライゼーション教育」などを通じてたくましく心豊かな子どもを育てます。

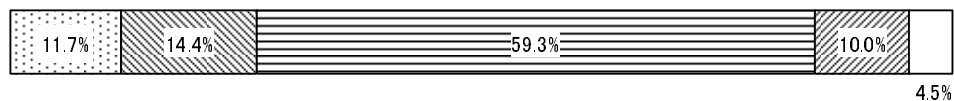
(1) あなたは、この施策が重要だと思いますか？

1 重要	2 やや重要	3 普通である	4 あまり重要でない	5 重要でない
652	277	217	24	10



(2) あなたは、この施策に満足していますか？

1 満足	2 ほぼ満足	3 普通である	4 やや不満	5 不満
135	166	682	115	52



問70 「施策41 魅力ある生涯学習事業、施設を拡充・整備する」について

公民館での生涯学習講座の充実、市立4図書館と移動図書館が一体となったサービスの充実などに取り組みます。

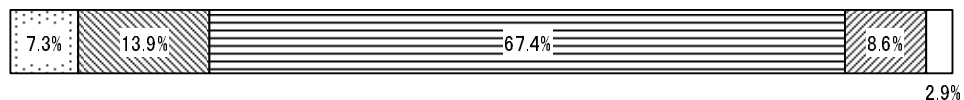
(1) あなたは、この施策が重要だと思いますか？

1 重要	2 やや重要	3 普通である	4 あまり重要でない	5 重要でない
338	328	441	52	20



(2) あなたは、この施策に満足していますか？

1 満足	2 ほぼ満足	3 普通である	4 やや不満	5 不満
84	160	779	99	33



問71 「施策42 スポーツ・文化に熱中できる場をつくる」について

スポーツ・レクリエーション団体や文化芸術団体等への支援、スポーツ・文化活動の機会の拡充および情報の提供、文化財保護・継承などに取り組みます。

(1) あなたは、この施策が重要だと思いますか？

1 重要	2 やや重要	3 普通である	4 あまり重要でない	5 重要でない
317	352	421	49	17



(2) あなたは、この施策に満足していますか？

1 満足	2 ほぼ満足	3 普通である	4 やや不満	5 不満
83	174	756	87	34



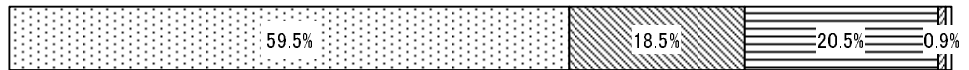
「政策9 効率的でわかりやすい行財政」に関する設問 (問72～問74)

問72 「施策43 健全な財政運営を行う」について

市民ニーズ、コスト、効果等を踏まえた事務事業の見直し、職員の定員適正化、適正な市税の課税と納税率の向上など、コストの削減と自主財源の確保に努めます。

(1) あなたは、この施策が重要だと思いますか？

1 重要	2 やや重要	3 普通である	4 あまり重要でない	5 重要でない
687	213	237	10	7



(2) あなたは、この施策に満足していますか？

1 満足	2 ほぼ満足	3 普通である	4 やや不満	5 不満
100	101	613	200	113

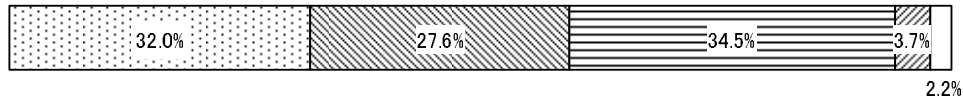


問73 「施策44 開かれた市政を推進する」について

ICT（情報通信技術）を活用した電子申請システムの充実、市議会のインターネット中継の実施、「市報くまがや」や「市ホームページ」をわかりやすく見やすくするなど、開かれた市政を実現します。

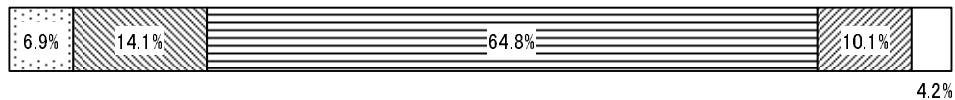
(1) あなたは、この施策が重要だと思いますか？

1 重要	2 やや重要	3 普通である	4 あまり重要でない	5 重要でない
370	319	399	43	26



(2) あなたは、この施策に満足していますか？

1 満足	2 ほぼ満足	3 普通である	4 やや不満	5 不満
77	159	728	113	47

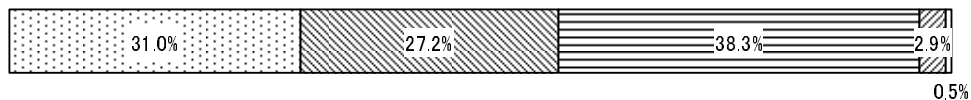


問74 「施策45 既存の施設を有効に活用する」について

同じ目的を持った公共施設についてはその必要性を精査し、市民ニーズに合致する新たな目的の施設に転用したり、公共施設予約システムの充実を図ることで利用者の負担を極力減らし、施設の有効活用を図ります。

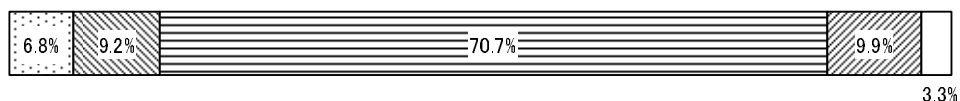
(1) あなたは、この施策が重要だと思いますか？

1 重要	2 やや重要	3 普通である	4 あまり重要でない	5 重要でない
357	314	442	34	6



(2) あなたは、この施策に満足していますか？

1 満足	2 ほぼ満足	3 普通である	4 やや不満	5 不満
77	104	798	112	37



「リーディング・プロジェクト」に関する設問（問75～問77）

将来都市像「川と川 環境共生都市 熊谷」を実現するため、特に重要性と先導性の高い横断的な政策として、リーディング・プロジェクトを位置づけています。

問75 「『あつさ はればれ 熊谷流』（あっぱれ！熊谷流）プロジェクト」について
 小学校区ごとに熱中症予防情報の発信、冷却ミスト装置の設置、壁面緑化など、日本最高気温 40.9 度を記録した本市ならではの健康対策、暑さ対策をまとめた「あつさ はればれ 熊谷流（あっぱれ！熊谷流）プロジェクト」を推進します。

(1) あなたは、この施策が重要だと思いますか？

1 重要	2 やや重要	3 普通である	4 あまり重要でない	5 重要でない
329	330	375	84	39



(2) あなたは、この施策に満足していますか？

1 満足	2 ほぼ満足	3 普通である	4 やや不満	5 不満
91	191	689	107	57

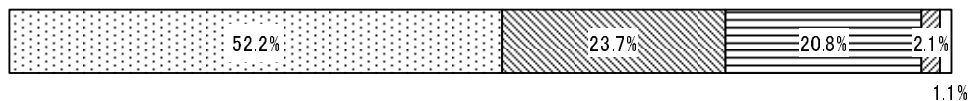


問76 「“子育てするなら熊谷市” 子育て応援プロジェクト」について

市民が安心して子どもを生み、育てられる環境を整えるため、子ども医療費給付事業の対象を中学校卒業まで拡大、放課後児童対策として児童クラブの整備など、福祉・医療・教育からなる包括的な「子育て応援プロジェクト」を推進します。

(1) あなたは、この施策が重要だと思いますか？

1 重要	2 やや重要	3 普通である	4 あまり重要でない	5 重要でない
604	274	241	24	13



(2) あなたは、この施策に満足していますか？

1 満足	2 ほぼ満足	3 普通である	4 やや不満	5 不満
130	199	624	112	67



問77 「人口増プロジェクト」について

魅力的で活力ある地域には人が集まります。これからも県北地域最大の都市として輝き続けるため、総合振興計画の9つの政策とリーディング・プロジェクト実施の相乗効果による人口増を目指します。

(1) あなたは、この施策が重要だと思いますか？

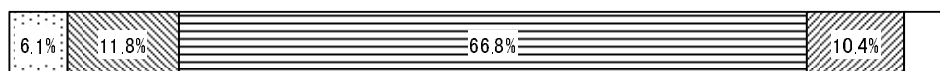
1 重要	2 やや重要	3 普通である	4 あまり重要でない	5 重要でない
353	302	399	77	21



1.8%

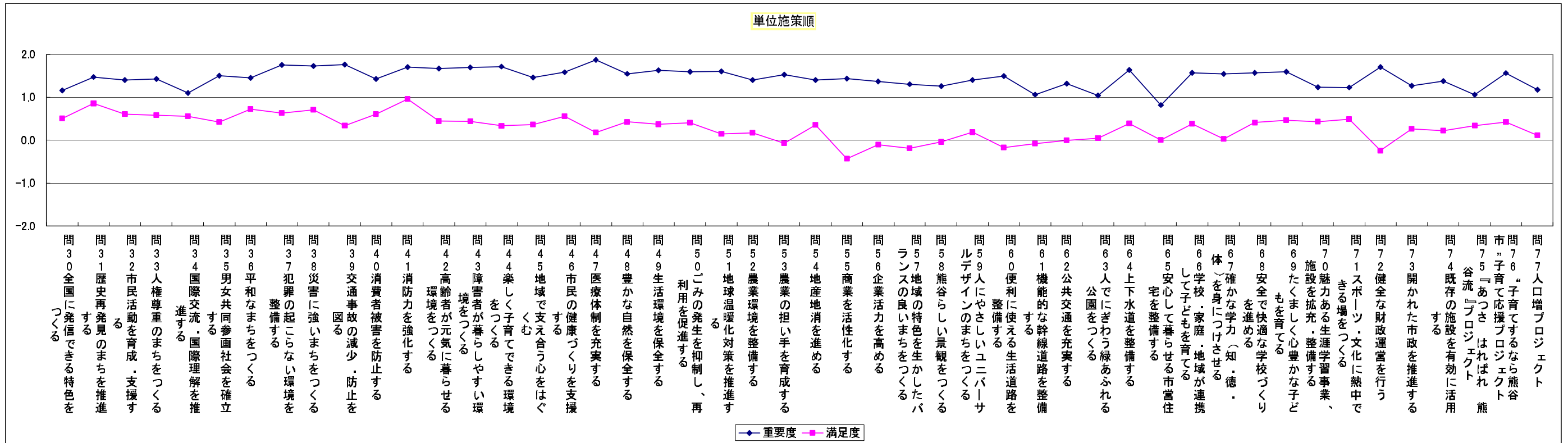
(2) あなたは、この施策に満足していますか？

1 満足	2 ほぼ満足	3 普通である	4 やや不満	5 不満
69	132	750	117	55



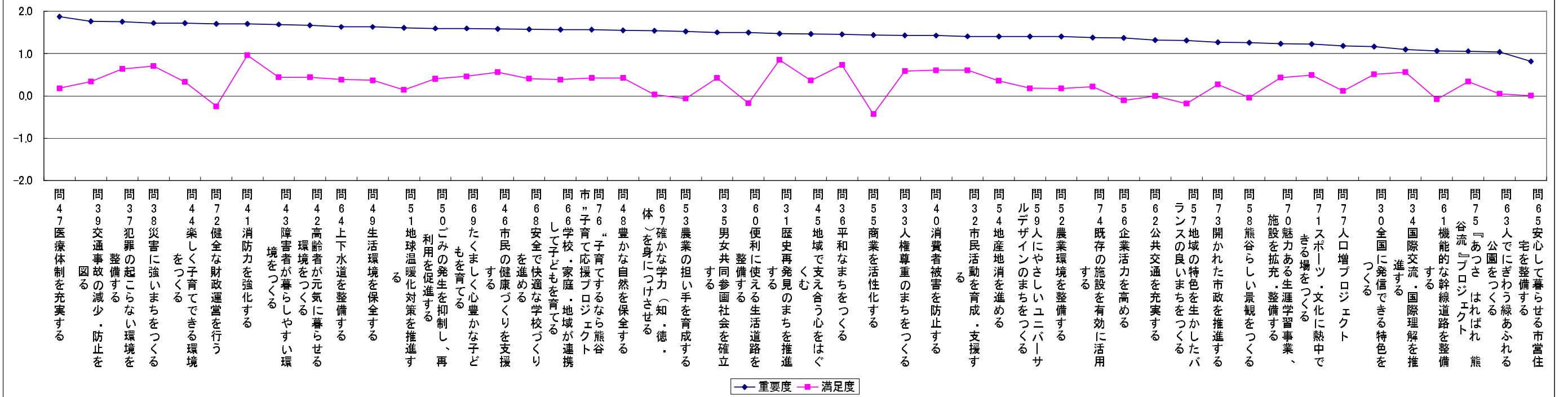
4.9%

	問30	問31	問32	問33	問34	問35	問36	問37	問38	問39	問40	問41	問42	問43	問44	問45	問46	問47	問48	問49	問50	問51	問52	問53	問54	問55	問56	問57	問58	問59	問60	問61	問62	問63	問64	問65	問66	問67	問68	問69	問70	問71	問72	問73	問74	問75	問76	問77
重要度	1.163	1.472	1.407	1.430	1.102	1.501	1.456	1.756	1.726	1.764	1.426	1.704	1.672	1.693	1.719	1.461	1.582	1.875	1.551	1.631	1.598	1.609	1.402	1.528	1.405	1.439	1.370	1.309	1.257	1.402	1.499	1.064	1.319	1.043	1.633	0.820	1.570	1.541	1.572	1.596	1.236	1.229	1.704	1.272	1.381	1.056	1.565	1.181
満足度	0.510	0.853	0.609	0.587	0.559	0.424	0.729	0.639	0.710	0.339	0.608	0.958	0.445	0.438	0.333	0.363	0.559	0.179	0.430	0.369	0.405	0.142	0.175	-0.067	0.359	-0.433	-0.105	-0.184	-0.039	0.182	-0.173	-0.078	-0.004	0.048	0.387	0.007	0.384	0.029	0.408	0.464	0.434	0.489	-0.243	0.268	0.218	0.341	0.419	0.115



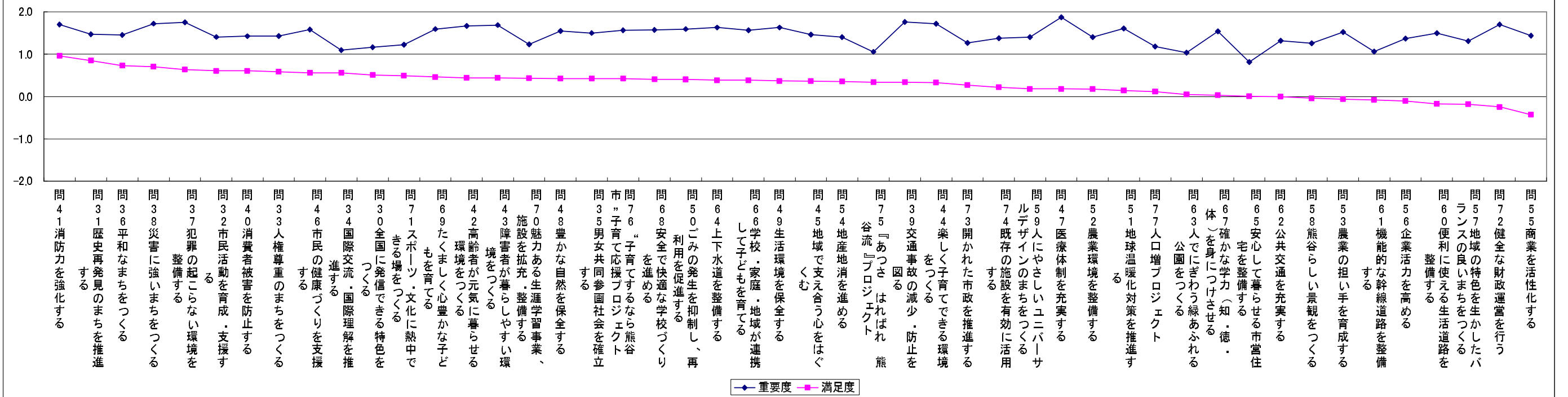
	問47	問39	問37	問38	問44	問72	問41	問43	問42	問64	問49	問51	問50	問69	問46	問68	問66	問76	問48	問67	問53	問35	問60	問31	問45	問36	問55	問33	問40	問32	問54	問59	問52	問74	問56	問62	問57	問73	問58	問70	問71	問77	問30	問34	問61	問75	問63	問65
重要度	1.875	1.764	1.756	1.726	1.719	1.704	1.704	1.693	1.672	1.633	1.631	1.609	1.598	1.596	1.582	1.572	1.570	1.565	1.551	1.541	1.528	1.501	1.499	1.472	1.461	1.456	1.439	1.430	1.426	1.407	1.405	1.402	1.381	1.370	1.319	1.309	1.272	1.257	1.236	1.229	1.181	1.163	1.102	1.064	1.056	1.043	0.820	
満足度	0.179	0.339	0.639	0.710	0.333	-0.243	0.958	0.438	0.445	0.387	0.369	0.142	0.405	0.464	0.559	0.408	0.384	0.419	0.430	0.029	-0.067	0.424	-0.173	0.853	0.363	0.729	-0.433	0.587	0.608	0.609	0.359	0.182	0.175	0.218	-0.105	-0.004	-0.184	0.268	-0.039	0.434	0.489	0.115	0.510	0.559	-0.078	0.341	0.048	0.007

重要度の高い単位施策順



	問41	問31	問36	問38	問37	問32	問40	問33	問46	問34	問30	問71	問69	問42	問43	問70	問48	問35	問76	問68	問50	問64	問66	問49	問45	問54	問75	問39	問44	問73	問74	問59	問47	問52	問51	問77	問63	問67	問65	問62	問58	問53	問61	問56	問60	問57	問72	問55
重要度	1.704	1.472	1.456	1.726	1.756	1.407	1.426	1.430	1.582	1.102	1.163	1.229	1.596	1.672	1.693	1.236	1.551	1.501	1.565	1.572	1.598	1.633	1.570	1.631	1.461	1.405	1.056	1.764	1.719	1.272	1.381	1.402	1.875	1.402	1.609	1.181	1.043	1.541	0.820	1.319	1.257	1.528	1.064	1.370	1.499	1.309	1.704	1.439
満足度	0.958	0.853	0.729	0.710	0.639	0.609	0.608	0.587	0.559	0.559	0.510	0.489	0.464	0.445	0.438	0.434	0.430	0.424	0.419	0.408	0.405	0.387	0.384	0.369	0.363	0.359	0.341	0.339	0.333	0.268	0.218	0.182	0.179	0.175	0.142	0.115	0.048	0.029	0.007	-0.004	-0.039	-0.067	-0.078	-0.105	-0.173	-0.184	-0.243	-0.433

満足度の高い単位施策順

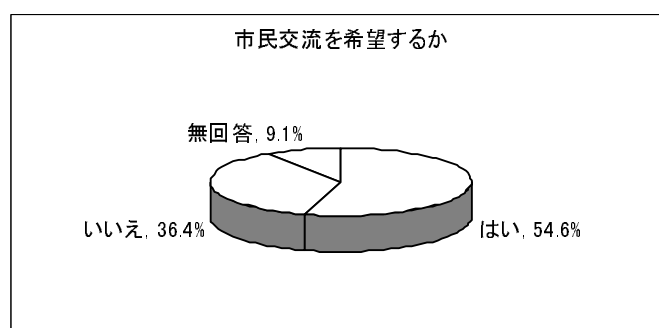


IV 熊谷市の都市交流についてうかがいます

本市は、ニュージーランドのインバーカーギル市と平成5年に姉妹都市提携して、教育、文化、行政など色々な分野で交流を続けています。今後、身近な国内の都市と交流を行うことについてうかがいます。

問78 国内の都市と姉妹都市などによる市民交流を希望しますか。該当する番号を○で囲んでください。

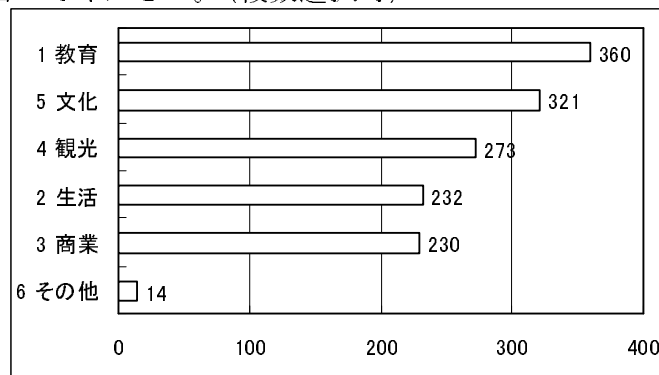
はい	663
いいえ	442
無回答	110
合計	1,215



問79 問78で「はい」と、答えた方にうかがいます。

国内で都市交流を行うとしたら、主にどのような分野の交流を希望しますか。該当する番号を○で囲んでください。(複数選択可)

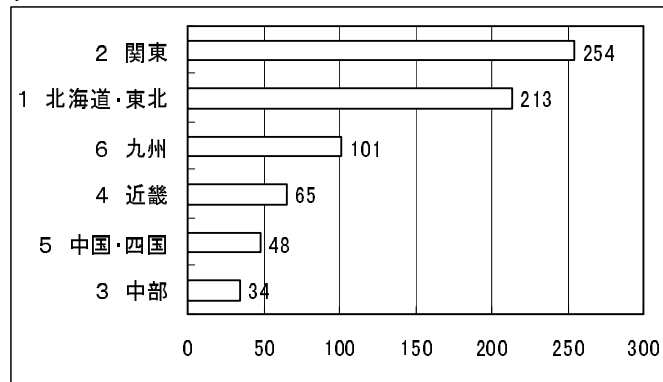
1 教育	360
2 生活	232
3 商業	230
4 観光	273
5 文化	321
6 その他	14



問 80 問 78 で「はい」と、答えた方にうかがいます。

国内で都市交流を行うとしたら、どの地域が良いと思いますか。該当する番号を○で囲んでください。

1	北海道・東北	213
2	関東	254
3	中部	34
4	近畿	65
5	中国・四国	48
6	九州	101
7	都市名を記入	20



7 記入された具体的な都市名・・・沖縄、京都、岐阜など

問 80 で関東を選んだ方にうかがいます。それはどこですか。

①	県内	99
②	茨城県	19
③	栃木県	19
④	群馬県	56
⑤	千葉県	27
⑥	東京都	47
⑦	神奈川県	33

