

# 市民生活の現状および満足度についての

## アンケート調査報告書

平成22年6月 熊谷市総合政策部企画課

### 1 調査の趣旨

平成20年4月「川と川 環境共生都市 熊谷」を将来都市像とし、今後10年間の計画的な行政運営を示した「総合振興計画」がスタートしました。

この総合振興計画の特徴は、計画づくりの初期の段階から市民参加により計画策定を進めたことと、まちづくりの進み具合を測るための「ものさし」として成果指標を設定したことです。

成果指標には、統計などの客観的なデータから把握する数値と、市民アンケートにより把握する数値があります。

このたび、市民アンケートにより把握する数値について、市民の皆さまにアンケートをお願いし把握するとともに、それぞれの施策の重要度、満足度を伺い、熊谷市のまちづくりに生かすための資料とさせていただきます。

### 2 調査の概要

平成22年3月中旬、18歳以上の市民から無作為に抽出した3,000人にアンケート調査表を郵送し、返信用封筒による郵送で回収しました。

アンケートの回収数は1,203通、回収率は40.1%でした。

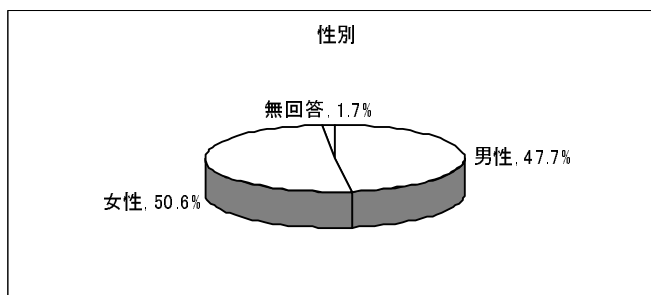
※注1 割合を四捨五入して表示しているため合計が100%にならない項目があります。

※注2 表の数値及びグラフの単位の記載の無い数値は人数です。

### 3 回答者属性に着いて

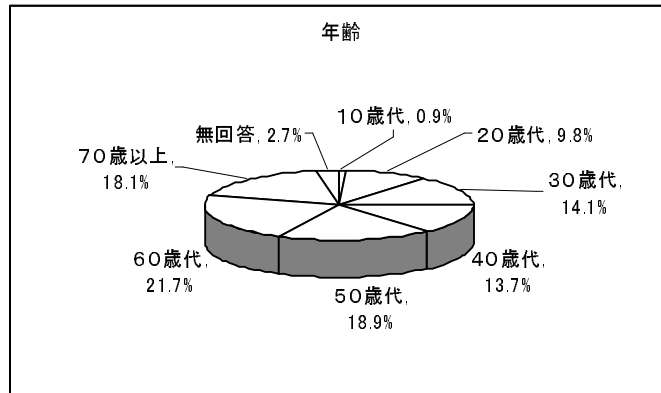
#### (1) 性別

男性	574
女性	609
無回答	20
合計	1,203



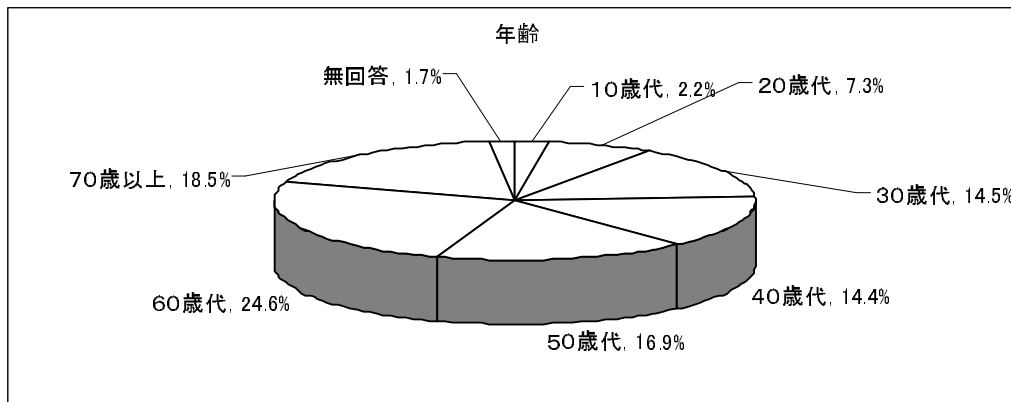
(2) 年齢

10歳代	26
20歳代	88
30歳代	175
40歳代	173
50歳代	203
60歳代	296
70歳以上	222
無回答	20
合計	1,203



(3) 職業

農業	42	パート・アルバイト	156
自営業	85	学生	38
自由業	15	無職	269
会社員・公務員（市内に勤務）	162	その他	43
会社員・公務員（市外に勤務）	192	無回答	14
家事専業	187	合計	1,203

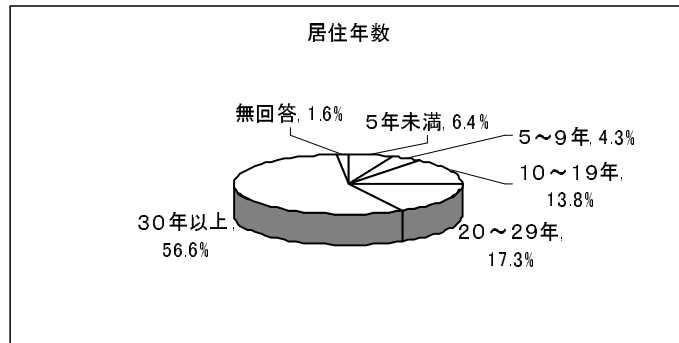


(4) 居住している小学校区

熊谷東小学校	66	吉岡小学校	44	秦小学校	16
熊谷西小学校	92	別府小学校	33	妻沼小学校	37
石原小学校	92	三尻小学校	36	男沼小学校	11
成田小学校	72	奈良小学校	37	小島小学校	3
大幡小学校	75	星宮小学校	11	太田小学校	24
佐谷田小学校	37	桜木小学校	16	妻沼南小学校	14
大麻生小学校	38	籠原小学校	43	江南南小学校	33
玉井小学校	53	新堀小学校	30	江南北小学校	36
久下小学校	35	吉見小学校	28	わからない	23
熊谷南小学校	55	市田小学校	17	無回答	28
中条小学校	31	長井小学校	37	合計	1,203

(5) 居住年数

5年未満	77
5～9年	52
10～19年	166
20～29年	208
30年以上	681
無回答	19
合計	1,203



#### 4 アンケート集計結果

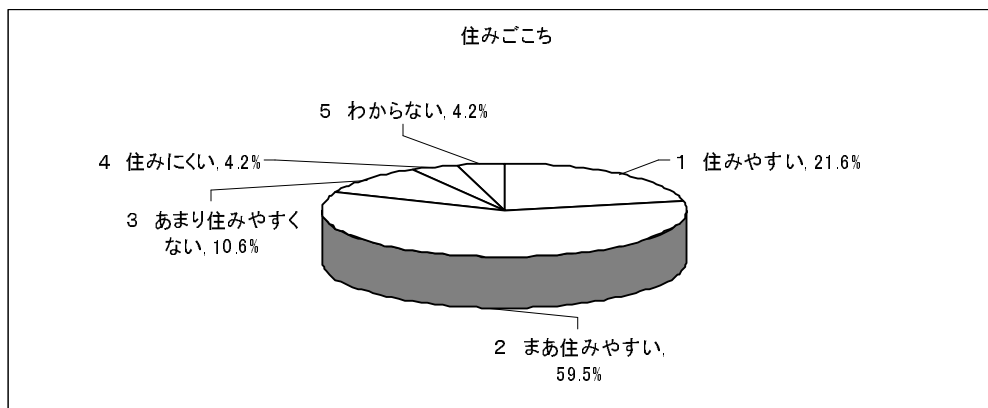
### I 住みごちや市政への関心についてうかがいます

#### 概要

- ・「住みやすい」と「まあ住みやすい」を合わせると8割以上の方が住みやすく感じており、「続けて住みたい」と「できれば続けて住みたい」を合わせると78.8%の方が続けて住みたいと考えています。
- ・続けて住みたいと思う理由は、「長年住みなれているから(612人)」や「友人・知人・親戚が多いから(287人)」という定住系であり、「教育環境がよいから」をあげた人は7人で最下位です。
- ・転居したい理由の上位に「交通の便が悪いから」や「生活環境が悪いから」があげられています。
- ・市政に関心がある人は66.6%であり、その内、暮らしに直結しているという理由が63.8%です。
- ・市政に関心がない人の50.9%は、個人の意見が反映されにくいとする理由です。
- ・行政サービス全般については、「満足・どちらかといえば満足」が21.1%、「普通」が50.5%、「不満・どちらかといえば不満」が19.1%となっています。

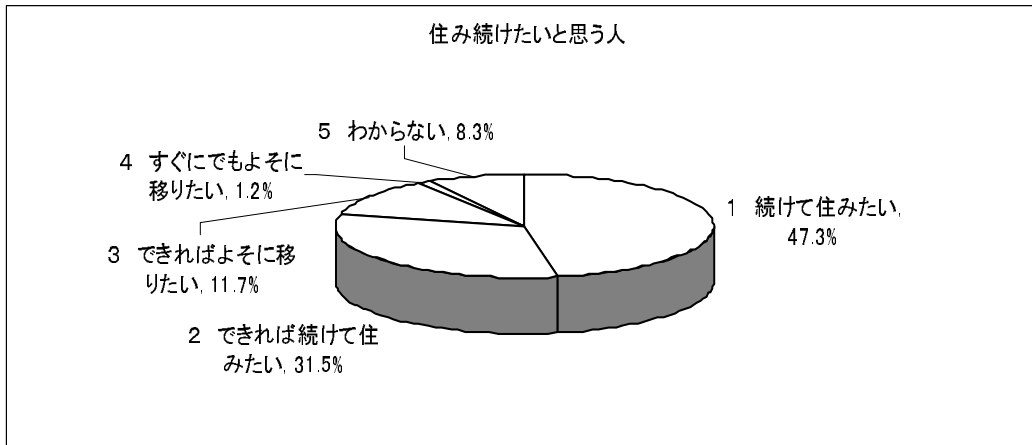
問1 熊谷市の住みごちはどうですか。1つ選んでください。

1 住みやすい	258	4 住みにくい	50
2 まあ住みやすい	710	5 わからない	50
3 あまり住みやすくない	126		



問2 あなたは、熊谷市にこれからも住み続けたいと思いますか。1つ選んでください。

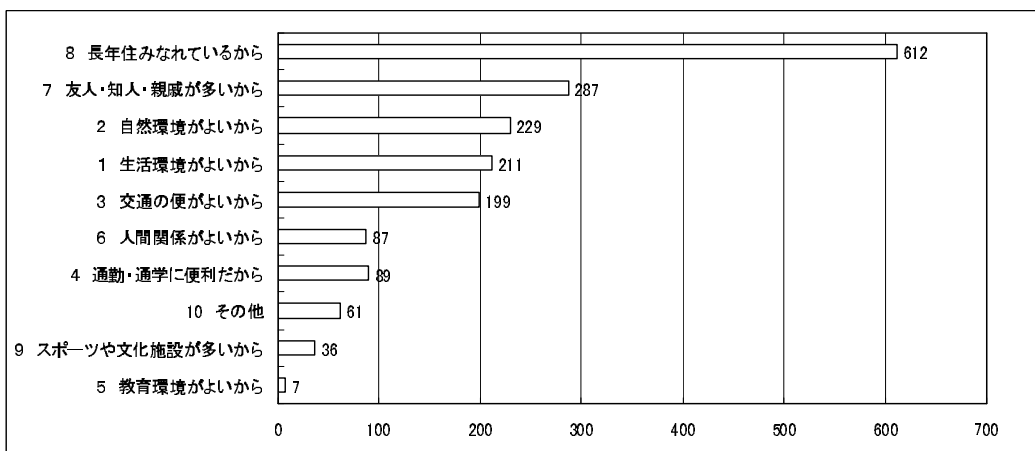
1 続けて住みたい	564	4 すぐにもよそに移りたい	14
2 できれば続けて住みたい	375	5 わからない	99
3 できればよそに移りたい	140		



〔問2で「1」または「2」を選んだ方にうかがいます。〕

問2-1 続けて住みたいと思う理由は何ですか。2つまで選んでください。

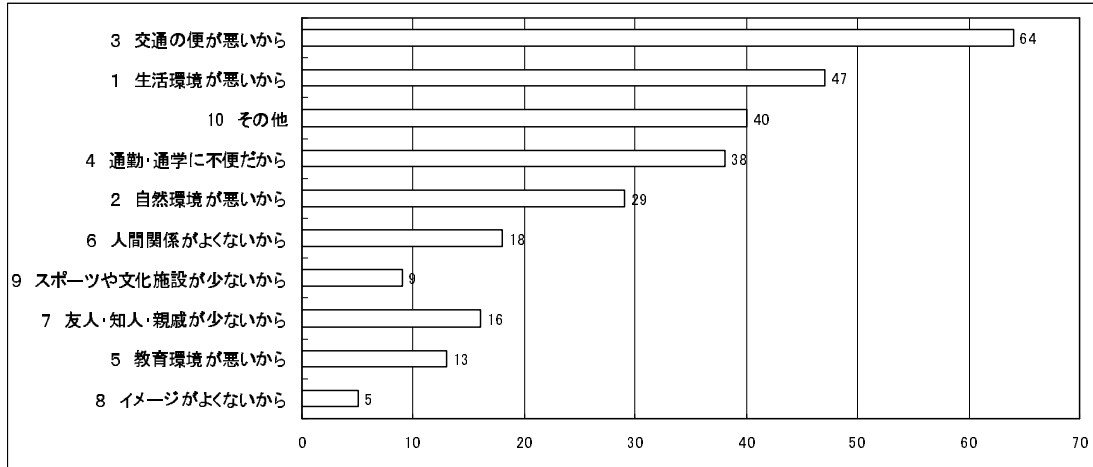
1 生活環境がよいから	211	6 人間関係がよいから	87
2 自然環境がよいから	229	7 友人・知人・親戚が多いから	287
3 交通の便がよいから	199	8 長年住みなれているから	612
4 通勤・通学に便利だから	89	9 スポーツや文化施設が多いから	36
5 教育環境がよいから	7	10 その他	61



[問2で「3」または「4」を選んだ方にうかがいます。]

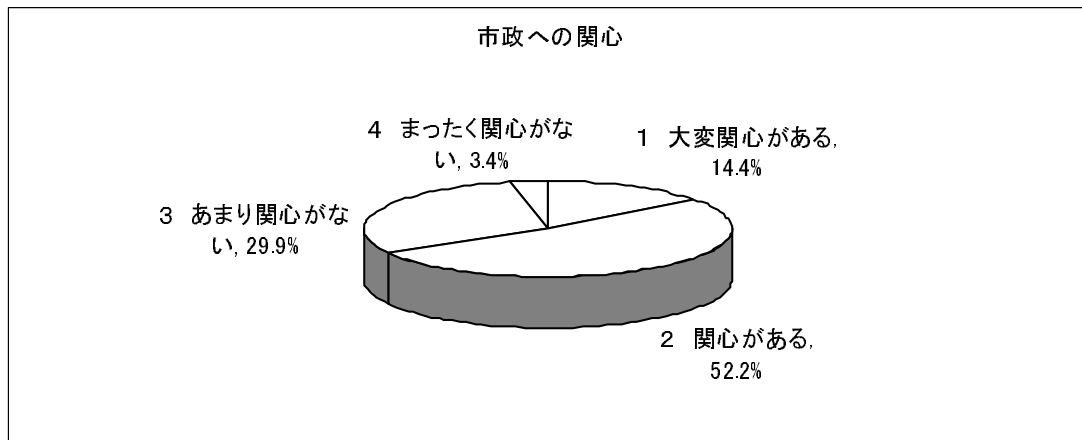
問2-2 よそに移りたいと思う理由は何ですか。2つまで選んでください。

1 生活環境が悪いから	47	6 人間関係がよくないから	18
2 自然環境が悪いから	29	7 友人・知人・親戚が少ないから	16
3 交通の便が悪いから	64	8 イメージがよくないから	5
4 通勤・通学に不便だから	38	9 スポーツや文化施設が少ないから	9
5 教育環境が悪いから	13	10 その他	40



問3 あなたは、市政について関心がありますか。1つ選んでください。

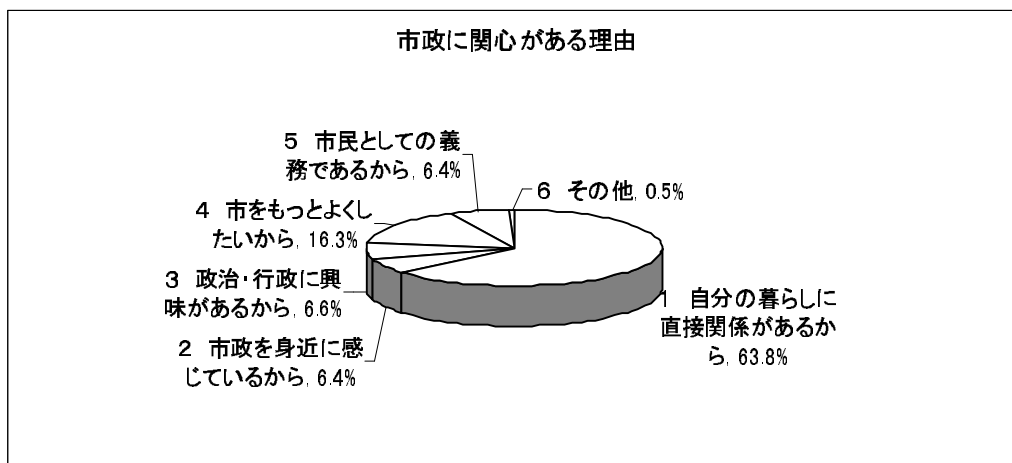
1 大変関心がある	171
2 関心がある	621
3 あまり関心がない	356
4 まったく関心がない	41



〔問3で「1」または「2」を選んだ方にうかがいます。〕

問3-1 市政に関心があるのはどんな理由からですか。1つ選んでください。

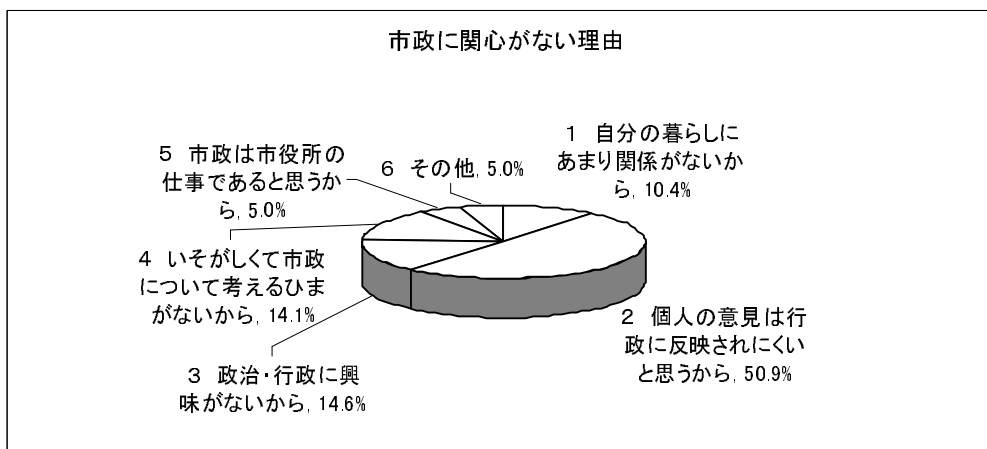
1	自分の暮らしに直接関係があるから	510
2	市政を身近に感じているから	51
3	政治・行政に興味があるから	53
4	市をもっとよくしたいから	130
5	市民としての義務であるから	51
6	その他	4



〔問3で「3」または「4」を選んだ方にうかがいます。〕

問3-2 市政に関心がないのはどんな理由からですか。1つ選んでください。

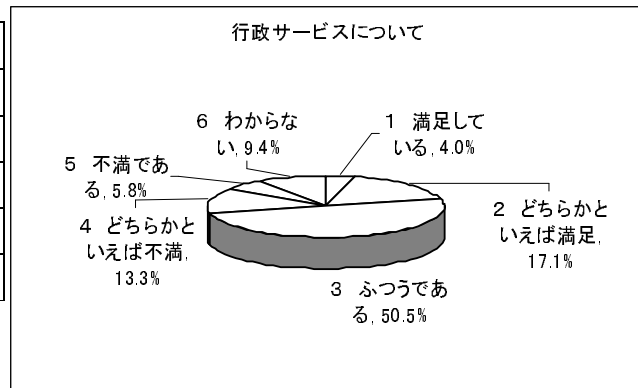
1	自分の暮らしにあまり関係がないから	42
2	個人の意見は行政に反映されにくいと思うから	205
3	政治・行政に興味がないから	59
4	いそがしくて市政について考えるひまがないから	57
5	市政は市役所の仕事であると思うから	20
6	その他	20



問4 あなたは、熊谷市の行政サービス全般についてどのように感じていますか。

1つ選んでください

1	満足している	47
2	どちらかといえば満足	201
3	ふつうである	594
4	どちらかといえば不満	156
5	不満である	68
6	わからない	110



問5 熊谷の宝として全国に発信できるものは、どのようなものがありますか。1つ記入してください。

集計表（回答した人数の多い順）

No.	内容	人数
1	うちわ祭、祭	149
2	桜、桜堤	72
3	暑さ（夏の気温、最高気温等含む）	49
4	五家宝	43
5	妻沼聖天さま	41
6	熊谷次郎直実	38
7	自然環境	32
8	熊谷スポーツ文化公園（くまがやドーム、ラグビー場等含む）	27
9	自然災害の少なさ	25
10	ムサシトミヨ	25
11	農作物	23
12	熊谷寺	21
13	あついぞ！熊谷	19
14	荒川・利根川	12
15	熊谷うどん	8
16	雪くま	7
17	ラグビータウン	7
18	花火大会	7
19	きれいな水	5
20	荻野吟子	5

その他の回答

おいしい水道水、スポーツ施設の充実、交通の便、ニャオざね、熊谷染め、踊る埴輪、グライダー、さくらマラソン、聖天寿司、神社仏閣、ヒートアイランド対策



## II 市民生活の現状についてうかがいます

### 概要

- ・日ごろから省エネを実践している市民の割合は89.6%にも及びます。
- ・「雪くま」を知っている人の割合は81.4%です。
- ・市民参加と協働の取組みを知っている人の割合は13.8%でした。

熊谷市でのことについてお答えください。

次の質問について、「はい」または「いいえ」のどちらかを○で囲んでください。

問6 市では、情報発信を意識して新たな産品を開発し、全国展開しようとしています。

－1 あなたは、小家族に適した大きさのミニ野菜「ミニくま」を知っていますか。

はい	534
いいえ	660

はい, 44.7%	いいえ, 55.3%
-----------	------------

－2 あなたは、熊谷のおいしい水を使ったかき氷「雪くま」を知っていますか。

はい	974
いいえ	223

はい, 81.4%	いいえ, 18.6%
-----------	------------

問7 あなたは、校区連絡会や自治会などが行っている地域コミュニティ活動に参加していますか。

はい	416
いいえ	782

はい, 34.7%	いいえ, 65.3%
-----------	------------

問8 あなたは、普段の生活の中で人権尊重の意識が向上していると思いますか。

はい	623
いいえ	564

はい, 52.5%	いいえ, 47.5%
-----------	------------

問9 あなたは、普段の生活の中で男女共同参画が進んでいると思いますか。

はい	576
いいえ	609

はい, 48.6%	いいえ, 51.4%
-----------	------------

問 1 0 あなたは、熊谷市が策定している地域防災計画を知っていますか。

はい	410
いいえ	782

はい, 34.4%	いいえ, 65.6%
-----------	------------

問 1 1 あなたは、避難勧告や避難指示が出された場合、自分自身や家族が避難すべき避難場所を知っていますか。

はい	881
いいえ	311

はい, 73.9%	いいえ, 26.1%
-----------	------------

問 1 2 あなたは、普段の生活の中で子育てがしやすいと思いますか。

はい	588
いいえ	574

はい, 50.6%	いいえ, 49.4%
-----------	------------

問 1 3 あなたは、自分自身が健康であると思いますか。

はい	889
いいえ	305

はい, 74.5%	いいえ, 25.5%
-----------	------------

問 1 4 あなたは、河川敷等での清掃活動や希少動植物の保護活動など、自然環境を大切にす活動に参加していますか。

はい	205
いいえ	989

はい, 17.2%	いいえ, 82.8%
-----------	------------

問 1 5 あなたは、星がよく見え空がきれいだと思いますか。

はい	838
いいえ	354

はい, 70.3%	いいえ, 29.7%
-----------	------------

問 1 6 あなたは、買い物時にマイバッグを利用していますか。

はい	560
いいえ	632

はい, 47.0%	いいえ, 53.0%
-----------	------------

問 17 あなたは、普段の生活の中で電気・ガス・水道等の節約や、ごみの分別・減量を実践していますか

はい	1,072
いいえ	124

はい, 89.6%	いいえ, 10.4%
-----------	------------

問 18 あなたは、熊谷駅周辺がにぎやかだと思えますか。

はい	418
いいえ	768

はい, 35.2%	いいえ, 64.8%
-----------	------------

問 19 あなたは、街なかや田園風景など、熊谷の景観が美しいと思えますか。

はい	578
いいえ	602

はい, 49.0%	いいえ, 51.0%
-----------	------------

問 20 あなたは、ユニバーサルデザイン（年齢や障害の有無などにかかわらず、最初からできるだけ多くの人が利用可能であるようにデザインすること）によるまちづくりが進んでいると思えますか。

はい	230
いいえ	948

はい, 19.5%	いいえ, 80.5%
-----------	------------

問 21 あなたは、普段身近で使っている生活道路に満足していますか。

はい	491
いいえ	699

はい, 41.3%	いいえ, 58.7%
-----------	------------

問 22 あなたは、鉄道や路線バスなど、熊谷市の公共交通に満足していますか。

はい	537
いいえ	648

はい, 45.3%	いいえ, 54.7%
-----------	------------

問 23 あなたは、熊谷市の水道水のおいしさに満足していますか。

はい	734
いいえ	447

はい, 62.2%	いいえ, 37.8%
-----------	------------

問 2 4 あなたは、ノーマライゼーション（障害の有無にかかわらず、一般社会の中で共に生きること）について理解していますか。

はい	768
いいえ	416

はい, 64.9%	いいえ, 35.1%
-----------	------------

問 2 5 あなたは、定期的にスポーツに親しんでいますか。

はい	428
いいえ	763

はい, 35.9%	いいえ, 64.1%
-----------	------------

問 2 6 あなたは、「市報くまがや」の読みやすさやわかりやすさに満足していますか。

はい	823
いいえ	363

はい, 69.4%	いいえ, 30.6%
-----------	------------

問 2 7 あなたは、市役所や行政センター、スポーツ施設（体育館・野球場・テニスコート等）、文化施設（公民館・図書館・文化会館等）、医療・福祉施設（保健センター・母子健康センター等）などの市の施設が利用しやすいと思いますか。

はい	588
いいえ	591

はい, 49.9%	いいえ, 50.1%
-----------	------------

問 2 8 あなたは、熊谷市が「自治基本条例」を制定し、参加と協働のまちづくりを進めていることを知っていますか。

はい	187
いいえ	1,000

はい, 15.8%	いいえ, 84.2%
-----------	------------

問 2 9 あなたは、市民参加及び協働の取組みとして、審議会等の委員の公募や意見公募手続（パブリックコメント）、協働事業提案制度などが行われていることを知っていますか。

はい	161
いいえ	1,027

はい, 13.6%	いいえ, 86.4%
-----------	------------

### Ⅲ 施策の重要度、満足度についてうかがいます

#### 概要

- ・重要度、満足度についてそれぞれの回答結果を点数化し作表しました。

重要度	重要	やや重要	普通である	あまり重要でない	重要でない
採点	5	4	3	2	1
満足度	満足	ほぼ満足	普通である	やや不満	不満

- ・重要度を上回る満足度を示した項目はありませんでした。
- ・重要度の最上位は医療体制の充実、最下位は市営住宅整備でした。
- ・満足度の最上位は歴史再発見のまちを推進、最下位は商業の活性化でした。

#### \*参考

##### 重要度

上位 5 項目	1 医療体制の充実	下位 5 項目	44 幹線道路整備
	2 交通事故の減少・防止		45 公園整備
	3 犯罪の起こらない環境整備		46 国際交流・国際理解
	4 子育て環境災害に強いまち		47 あっぱれ熊谷流
	5 災害に強いまち		48 市営住宅整備

##### 満足度

上位 5 項目	1 歴史再発見のまちを推進	下位 5 項目	44 公共交通の充実
	2 消防力の強化		45 企業活力
	3 災害に強いまち		46 地域の特色を生かしたバランスのよいまち
	4 犯罪の起こらない環境整備		47 生活道路の整備
	5 市民活動の育成・支援		48 商業の活性化

総合振興計画（9つの政策と45の施策により構成されています）で掲げる、施策の重要度、満足度についてうかがいます。該当する番号を○で囲んでください。

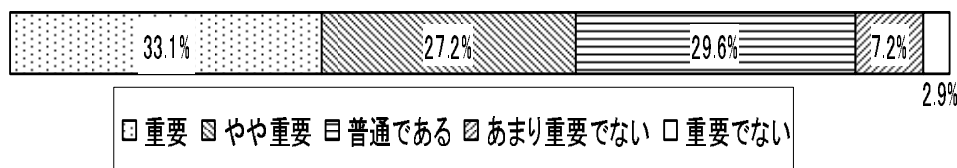
「政策1 魅力ある郷土をほこれるまち」に関する設問（問30～問31）

問30 「施策1 全国に発信できる特色をつくる」について

豊かな自然や伝統的な名産品に加え、「雪くま」など新たに生み出した産品等による情報発信のほか、全国的なスポーツ大会の継続開催や招致を進めます。

(1) あなたは、この施策が重要だと思いますか？

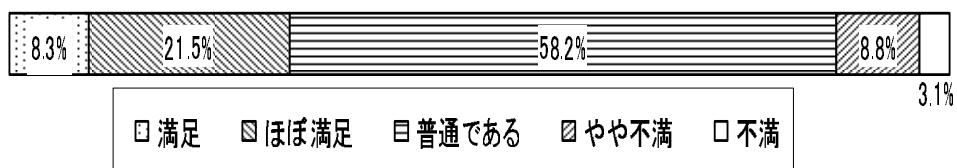
1 重要	2 やや重要	3 普通である	4 あまり重要でない	5 重要でない
391	321	350	85	34



※この凡例は、以下の重要度に関する設問と共通です。

(2) あなたは、この施策に満足していますか？

1 満足	2 ほぼ満足	3 普通である	4 やや不満	5 不満
98	253	686	104	37



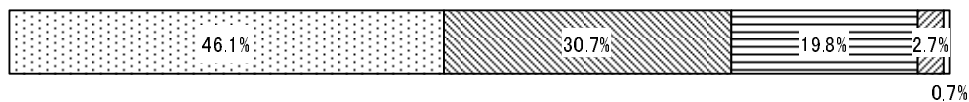
※この凡例は、以下の満足度に関する設問と共通です。

問3 1 「施策2 歴史再発見のまちを推進する」について

熊谷うちわ祭や各種祭り、由緒ある神社仏閣など、地域の文化や観光資源を活用し、情報発信することにより地域の活性化を図ります。

(1) あなたは、この施策が重要だと思いますか？

1 重要	2 やや重要	3 普通である	4 あまり重要でない	5 重要でない
544	362	234	32	8



(2) あなたは、この施策に満足していますか？

1 満足	2 ほぼ満足	3 普通である	4 やや不満	5 不満
170	325	567	83	31



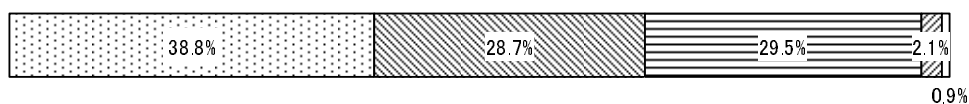
「政策2 市民と行政が協働するまち」に関する設問（問3 2～問3 6）

問3 2 「施策3 市民活動を育成・支援する」について

協働のまちづくりを進めるために市民活動を支援するとともに、地域主体のまちづくりを進めるために小学校区連絡会の支援や自治会活動を推進します。

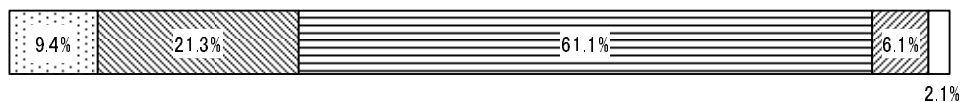
(1) あなたは、この施策が重要だと思いますか？

1 重要	2 やや重要	3 普通である	4 あまり重要でない	5 重要でない
456	337	346	25	10



(2) あなたは、この施策に満足していますか？

1 満足	2 ほぼ満足	3 普通である	4 やや不満	5 不満
110	249	714	71	25

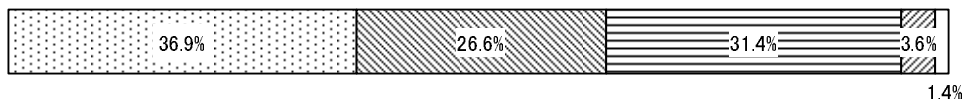


問33 「施策4 人権尊重のまちをつくる」について

人権問題講演会による啓発や身近な人権相談・生活相談を充実させることにより、人権意識の高揚を図ります。また、人権教育研修の拡充やその指導者の育成など、基本的人権尊重の理念に基づく人権教育を推進し、人権尊重の心をはぐくみます。

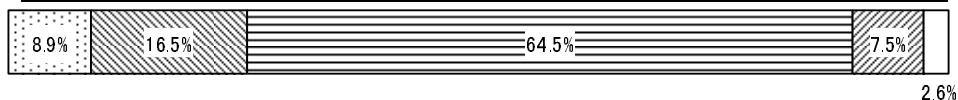
(1) あなたは、この施策が重要だと思いますか？

1 重要	2 やや重要	3 普通である	4 あまり重要でない	5 重要でない
434	313	369	42	17



(2) あなたは、この施策に満足していますか？

1 満足	2 ほぼ満足	3 普通である	4 やや不満	5 不満
104	193	756	88	31

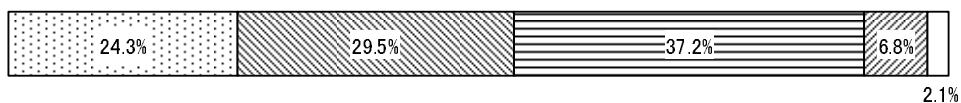


問34 「施策5 国際交流・国際理解を推進する」について

国際交流協会を軸に、市民・事業者・教育機関との連携を図り、市民訪問団の受入・派遣、国際交流パーティー、中高生ホームステイツアーなどの交流事業や日本語教室などによる外国人支援事業を実施することにより国際交流・国際理解を推進します。

(1) あなたは、この施策が重要だと思いますか？

1 重要	2 やや重要	3 普通である	4 あまり重要でない	5 重要でない
285	345	436	80	25



(2) あなたは、この施策に満足していますか？

1 満足	2 ほぼ満足	3 普通である	4 やや不満	5 不満
82	184	772	96	33



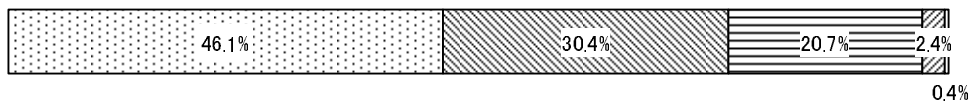


問35 「施策6 男女共同参画社会を確立する」について

家庭、地域、学校、職場などあらゆる場で、性別にとらわれずすべての人が参画できる社会をつくるため、ワーク・ライフ・バランス（仕事と生活の調和）の推進などの啓発事業や女性の人材発掘・育成、DV（配偶者等からの暴力）相談等を実施します。

(1) あなたは、この施策が重要だと思いますか？

1 重要	2 やや重要	3 普通である	4 あまり重要でない	5 重要でない
542	357	243	28	5



(2) あなたは、この施策に満足していますか？

1 満足	2 ほぼ満足	3 普通である	4 やや不満	5 不満
107	209	703	119	30

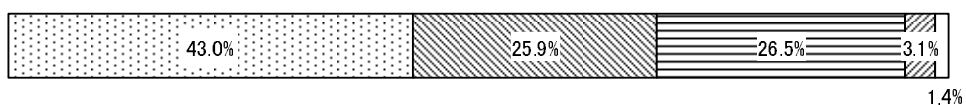


問36 「施策7 平和なまちをつくる」について

県内唯一の戦災指定都市として「熊谷市非核平和都市宣言」の趣旨に基づき、平和展の開催、平和バスの運行など啓発活動を推進するとともに、平和に向けた活動を支援します。

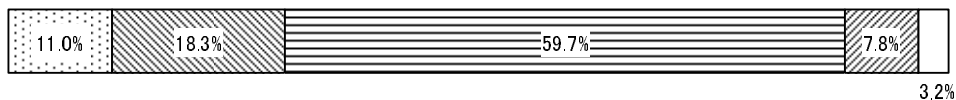
(1) あなたは、この施策が重要だと思いますか？

1 重要	2 やや重要	3 普通である	4 あまり重要でない	5 重要でない
506	305	312	36	17



(2) あなたは、この施策に満足していますか？

1 満足	2 ほぼ満足	3 普通である	4 やや不満	5 不満
129	215	700	91	37



「政策3 みんなで創る安全なまち」に関する設問（問37～問41）

問37 「施策8 犯罪の起こらない環境を整備する」について

警察、市民、関係団体と連携し、地域ぐるみで防犯活動を推進するとともに、防犯講習会等の実施による防犯意識の高揚と自主防犯組織の拡充を図ります。

(1) あなたは、この施策が重要だと思いますか？



(2) あなたは、この施策に満足していますか？



問38 「施策9 災害に強いまちをつくる」について

地域防災計画の見直しを随時行うとともに、自主防災組織の結成支援や洪水・地震ハザードマップ(危険度マップ)作成配布、河川改修による治水対策などを進めます。

(1) あなたは、この施策が重要だと思いますか？



(2) あなたは、この施策に満足していますか？

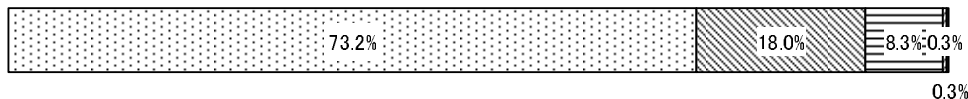


問39 「施策10 交通事故の減少・防止を図る」について

警察や交通関係団体と連携し、交通安全意識や正しい交通マナーの普及・向上に努めるとともに、通学路の歩道整備や交通安全施設の整備を進めます。

(1) あなたは、この施策が重要だと思いますか？

1 重要	2 やや重要	3 普通である	4 あまり重要でない	5 重要でない
868	213	98	3	3



(2) あなたは、この施策に満足していますか？

1 満足	2 ほぼ満足	3 普通である	4 やや不満	5 不満
165	257	516	170	70

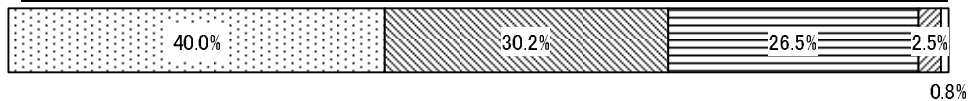


問40 「施策11 消費者被害を防止する」について

消費生活に関するトラブルに対処するため、専門の知識を有する消費生活相談員による相談業務を行うとともに、消費生活講座の開設や講師の派遣などを実施します。

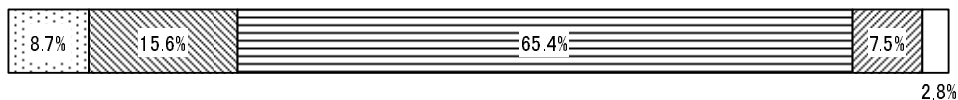
(1) あなたは、この施策が重要だと思いますか？

1 重要	2 やや重要	3 普通である	4 あまり重要でない	5 重要でない
473	357	314	30	9



(2) あなたは、この施策に満足していますか？

1 満足	2 ほぼ満足	3 普通である	4 やや不満	5 不満
102	184	769	88	33

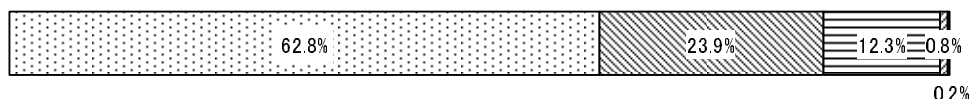


問 4 1 「施策 1 2 消防力を強化する」について

災害、事故等に的確かつ迅速に対応し、市民の生命、身体及び財産を守るため、予防査察（デパートやガソリンスタンド等への立入り検査）の強化や消防車両の更新と機材の充実、高機能消防指令システムの導入、救急救命士の養成など、消防力の強化を図ります。

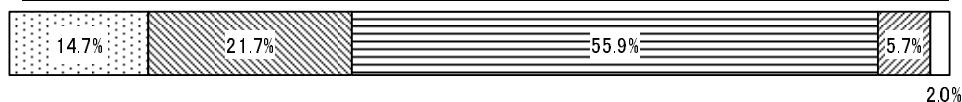
(1) あなたは、この施策が重要だと思いますか？

1 重要	2 やや重要	3 普通である	4 あまり重要でない	5 重要でない
743	283	146	10	2



(2) あなたは、この施策に満足していますか？

1 満足	2 ほぼ満足	3 普通である	4 やや不満	5 不満
173	255	657	67	23



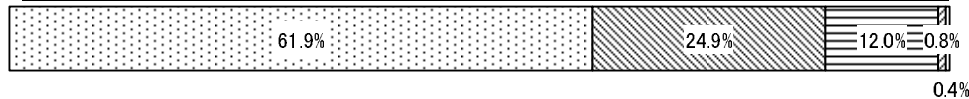
「政策 4 だれもが安心して健康に暮らせるまち」に関する設問（問 4 2～問 4 7）

問 4 2 「施策 1 3 高齢者が元気に暮らせる環境をつくる」について

長寿クラブ活動の支援や就業支援など高齢者の生きがいの場を広げるとともに、生活支援サービス、介護予防施策を充実させます。

(1) あなたは、この施策が重要だと思いますか？

1 重要	2 やや重要	3 普通である	4 あまり重要でない	5 重要でない
735	295	142	10	5



(2) あなたは、この施策に満足していますか？

1 満足	2 ほぼ満足	3 普通である	4 やや不満	5 不満
138	227	618	144	52

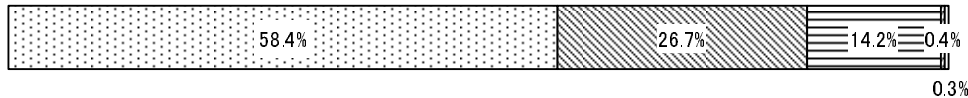


問 4 3 「施策 1 4 障害者が暮らしやすい環境をつくる」について

障害者が地域で自立していくために必要な援助を行い、社会参加を支援するとともに、障害者が住み慣れた地域で安心して暮らしていけるよう、福祉サービスの充実を図ります。

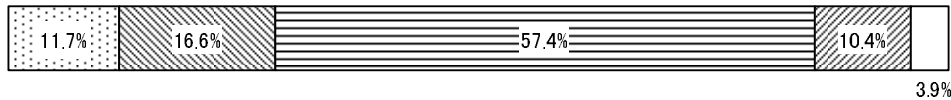
(1) あなたは、この施策が重要だと思いますか？

1 重要	2 やや重要	3 普通である	4 あまり重要でない	5 重要でない
691	316	168	5	4



(2) あなたは、この施策に満足していますか？

1 満足	2 ほぼ満足	3 普通である	4 やや不満	5 不満
138	195	675	122	46

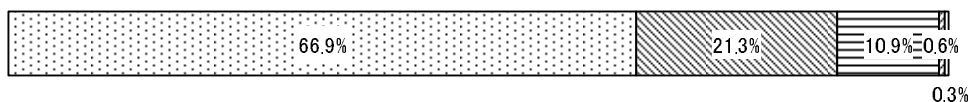


問 4 4 「施策 1 5 楽しく子育てできる環境をつくる」について

保育所や児童クラブでの保育、保護者の相談・交流の拠点となる地域子育て支援拠点施設の整備、要保護児童及びその保護者への支援、児童虐待の早期発見・予防対策の推進などに努めます。

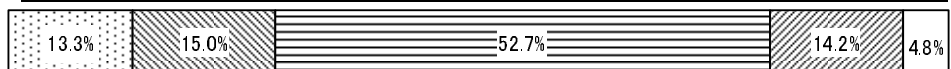
(1) あなたは、この施策が重要だと思いますか？

1 重要	2 やや重要	3 普通である	4 あまり重要でない	5 重要でない
791	252	129	7	4



(2) あなたは、この施策に満足していますか？

1 満足	2 ほぼ満足	3 普通である	4 やや不満	5 不満
156	176	618	167	56

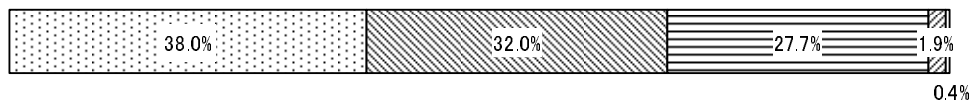


問 4 5 「施策 1 6 地域で支え合う心をはぐくむ」について

地域住民の参加と行動により、地域住民すべてで支える地域福祉のしくみをつくとともに、社会福祉協議会と連携し、福祉ボランティアの発掘・養成、福祉ボランティア組織の育成を進めます。

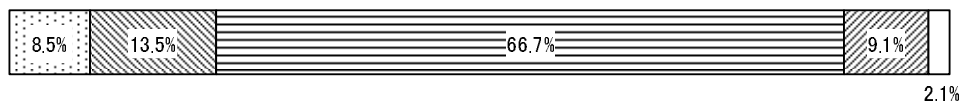
(1) あなたは、この施策が重要だと思いますか？

1 重要	2 やや重要	3 普通である	4 あまり重要でない	5 重要でない
449	379	328	22	5



(2) あなたは、この施策に満足していますか？

1 満足	2 ほぼ満足	3 普通である	4 やや不満	5 不満
100	159	783	107	25

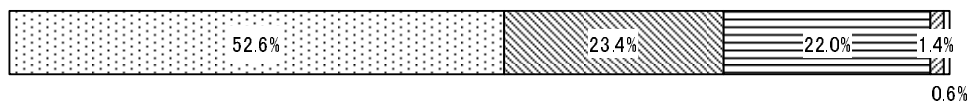


問 4 6 「施策 1 7 市民の健康づくりを支援する」について

講演会、各種相談・教室等を充実し、健康づくり体制を強化するとともに、疾病の発生を予防するために、乳幼児から成人、高齢者まで健康診査や相談等の保健事業をさらに充実させます。

(1) あなたは、この施策が重要だと思いますか？

1 重要	2 やや重要	3 普通である	4 あまり重要でない	5 重要でない
623	277	260	17	7



(2) あなたは、この施策に満足していますか？

1 満足	2 ほぼ満足	3 普通である	4 やや不満	5 不満
139	224	657	120	37

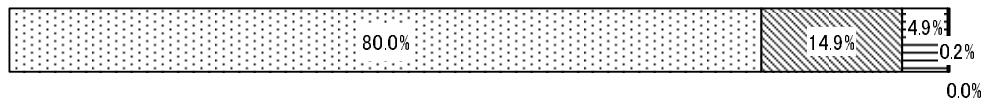


問 4 7 「施策 1 8 医療体制を充実する」について

埼玉県、関係医療機関、各市町等と連携し救急患者の受入れなど、適切な救急医療が受けられるよう体制の確保を図るとともに、休日夜間急患診療所を運営します。

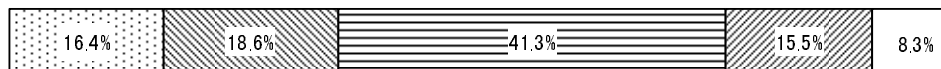
(1) あなたは、この施策が重要だと思いますか？

1 重要	2 やや重要	3 普通である	4 あまり重要でない	5 重要でない
946	176	58	2	0



(2) あなたは、この施策に満足していますか？

1 満足	2 ほぼ満足	3 普通である	4 やや不満	5 不満
192	218	484	182	97



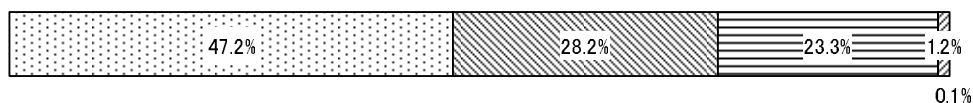
「政策 5 自然の豊かさあふれるまち」に関する設問 (問 4 8 ~ 問 5 1)

問 4 8 「施策 1 9 豊かな自然を保全する」について

環境意識の向上を図るため、環境教育講座の実施や、子どもたちの環境学習活動及び地域や環境団体による環境保全活動を支援します。また、人々にうるおいと安らぎを与えてくれる貴重な緑と水辺環境を保全します。

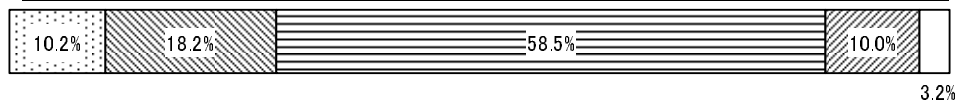
(1) あなたは、この施策が重要だと思いますか？

1 重要	2 やや重要	3 普通である	4 あまり重要でない	5 重要でない
555	332	274	14	1



(2) あなたは、この施策に満足していますか？

1 満足	2 ほぼ満足	3 普通である	4 やや不満	5 不満
119	213	684	117	37

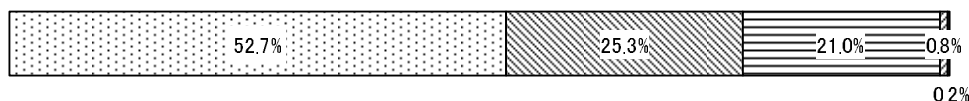


問 4 9 「施策 2 0 生活環境を保全する」について

健全で快適な環境を確保するため、事業者との公害防止協定により、公害の防止や環境負荷の低減等を図ります。また、生活排水を適切に処理するため合併処理浄化槽の整備促進と農業集落排水の適切な維持管理に努めます。

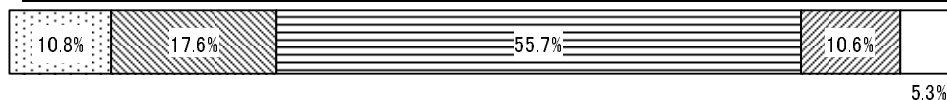
(1) あなたは、この施策が重要だと思いますか？

1 重要	2 やや重要	3 普通である	4 あまり重要でない	5 重要でない
620	298	247	9	2



(2) あなたは、この施策に満足していますか？

1 満足	2 ほぼ満足	3 普通である	4 やや不満	5 不満
127	206	652	124	62

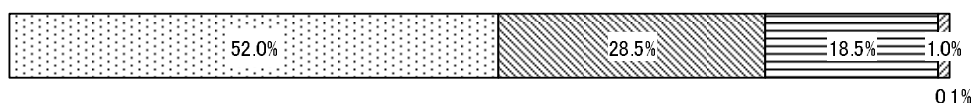


問 5 0 「施策 2 1 ごみの発生を抑制し、再利用を促進する」について

3 R (リデュース、リユース、リサイクル) の推進やマイバッグ利用の推進、リサイクル活動推進奨励金の交付等により、循環型社会の形成を目指します。

(1) あなたは、この施策が重要だと思いますか？

1 重要	2 やや重要	3 普通である	4 あまり重要でない	5 重要でない
611	335	217	12	1



(2) あなたは、この施策に満足していますか？

1 満足	2 ほぼ満足	3 普通である	4 やや不満	5 不満
125	239	649	122	34



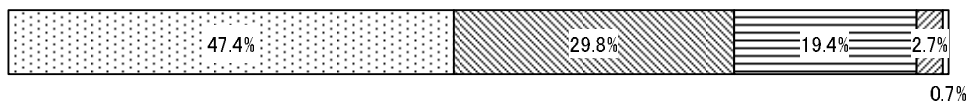


問5 1 「施策2 2 地球温暖化対策を推進する」について

市有施設の二酸化炭素(CO<sub>2</sub>)削減に積極的に取り組むとともに、太陽光発電システムの設置と低公害車の導入、市民等への啓発、普及促進を図ります。

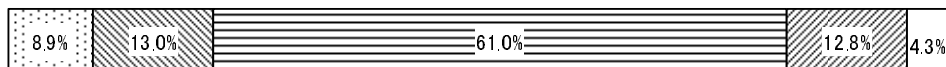
(1) あなたは、この施策が重要だと思いますか？

1 重要	2 やや重要	3 普通である	4 あまり重要でない	5 重要でない
552	347	226	31	8



(2) あなたは、この施策に満足していますか？

1 満足	2 ほぼ満足	3 普通である	4 やや不満	5 不満
103	150	706	148	50



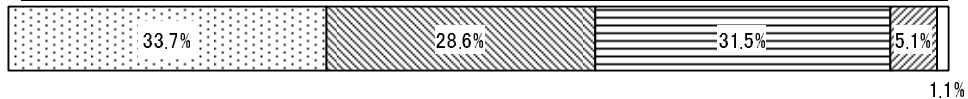
「政策6 活力ある産業が育つまち」に関する設問 (問5 2～問5 6)

問5 2 「施策2 3 農業環境を整備する」について

農地・水・環境保全向上対策のための共同活動や先進的営農活動を支援するとともに、農地の未整備地区における「ほ場整備事業(農地の大型化や水路の整備)」を推進します。

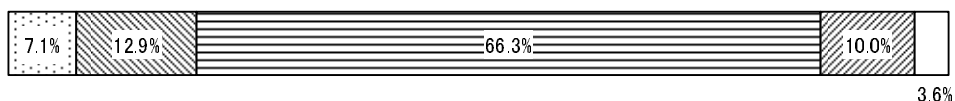
(1) あなたは、この施策が重要だと思いますか？

1 重要	2 やや重要	3 普通である	4 あまり重要でない	5 重要でない
392	333	366	59	13



(2) あなたは、この施策に満足していますか？

1 満足	2 ほぼ満足	3 普通である	4 やや不満	5 不満
82	149	765	115	42



問53 「施策24 農業の担い手を育成する」について

増加する遊休農地の解消・活用、新規の認定農業者の育成や集落営農の農業生産法人化を推進します。

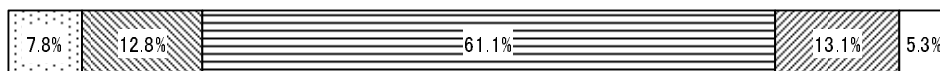
(1) あなたは、この施策が重要だと思いますか？

1 重要	2 やや重要	3 普通である	4 あまり重要でない	5 重要でない
515	325	264	52	11



(2) あなたは、この施策に満足していますか？

1 満足	2 ほぼ満足	3 普通である	4 やや不満	5 不満
90	148	707	151	61

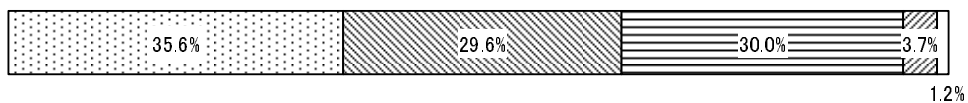


問54 「施策25 地産地消を進める」について

地場野菜の地域内流通の促進と地場小麦による地粉うどんを始めとした加工品の普及を図るとともに、市民が農業に親しめるよう既存の市民農園の拡張や農地所有者が運営する市民農園の設置を促進します。

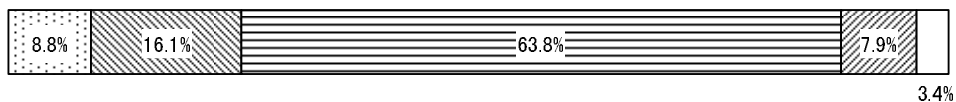
(1) あなたは、この施策が重要だと思いますか？

1 重要	2 やや重要	3 普通である	4 あまり重要でない	5 重要でない
416	346	351	43	14



(2) あなたは、この施策に満足していますか？

1 満足	2 ほぼ満足	3 普通である	4 やや不満	5 不満
102	187	741	92	40



問55 「施策26 商業を活性化する」について

中心市街地においては、賑わいがあり、回遊ができ、快適に生活できるような商業空間を整備し、周辺商業地においては、地域住民に密着した商業地域の形成を図ります。

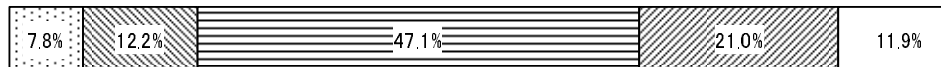
(1) あなたは、この施策が重要だと思いますか？

1 重要	2 やや重要	3 普通である	4 あまり重要でない	5 重要でない
533	326	267	30	11



(2) あなたは、この施策に満足していますか？

1 満足	2 ほぼ満足	3 普通である	4 やや不満	5 不満
91	141	546	244	138



問56 「施策27 企業活力を高める」について

企業誘致・工業振興を図り、地域経済の担い手である中小企業を支援するとともに、市内企業と立正大学等との連携を促進します。

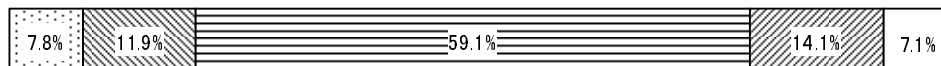
(1) あなたは、この施策が重要だと思いますか？

1 重要	2 やや重要	3 普通である	4 あまり重要でない	5 重要でない
472	327	311	37	11



(2) あなたは、この施策に満足していますか？

1 満足	2 ほぼ満足	3 普通である	4 やや不満	5 不満
90	137	678	162	81



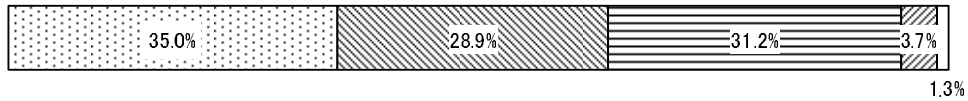
「政策7 便利で快適な人にやさしいまち」に関する設問（問57～問65）

問57 「施策28 地域の特色を生かしたバランスの良いまちをつくる」について

中心市街地活性化基本計画による魅力的な中心市街地の整備、地区の特性に応じたルールを定めた地区計画や田園地区まちづくり条例を活用した個性あるまちづくり、現在施行中の土地区画整理事業を推進するなど、バランスの良いまちをつくります。

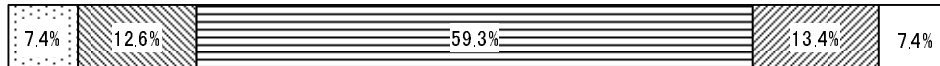
(1) あなたは、この施策が重要だと思いますか？

1 重要	2 やや重要	3 普通である	4 あまり重要でない	5 重要でない
406	335	362	43	15



(2) あなたは、この施策に満足していますか？

1 満足	2 ほぼ満足	3 普通である	4 やや不満	5 不満
85	145	684	155	85

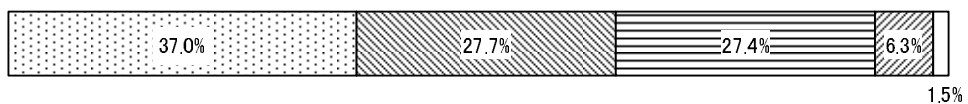


問58 「施策29 熊谷らしい景観をつくる」について

景観計画や景観条例を制定し、市域全体の景観のレベルアップを図るとともに、歴史・文化、都市としての風格など、熊谷のもつ特色を生かした景観をつくります。

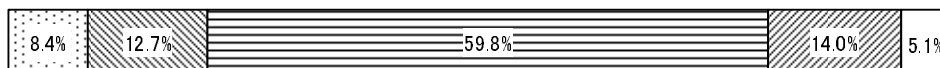
(1) あなたは、この施策が重要だと思いますか？

1 重要	2 やや重要	3 普通である	4 あまり重要でない	5 重要でない
431	323	320	74	18



(2) あなたは、この施策に満足していますか？

1 満足	2 ほぼ満足	3 普通である	4 やや不満	5 不満
98	147	694	163	59

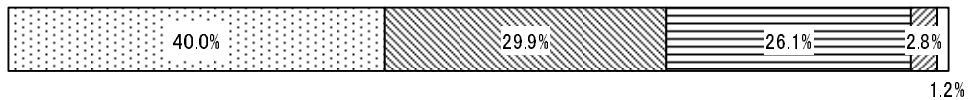


問59 「施策30 人にやさしいユニバーサルデザインのまちをつくる」について

ユニバーサルデザインの普及・啓発を進めるとともに、交通バリアフリー基本構想に基づいた熊谷駅周辺及び籠原駅周辺のバリアフリー化を推進します。

(1) あなたは、この施策が重要だと思いますか？

1 重要	2 やや重要	3 普通である	4 あまり重要でない	5 重要でない
465	348	303	33	14



(2) あなたは、この施策に満足していますか？

1 満足	2 ほぼ満足	3 普通である	4 やや不満	5 不満
104	174	658	172	49

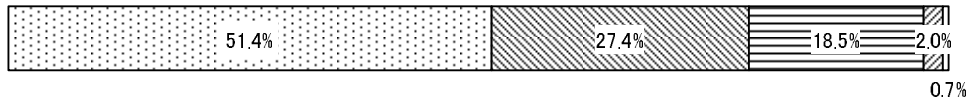


問60 「施策31 便利に使える生活道路を整備する」について

通勤、通学、買物など市民の日常生活を支える生活道路の拡幅改良工事、舗装の打替え、側溝の整備、橋りょうの維持管理などを進めます。

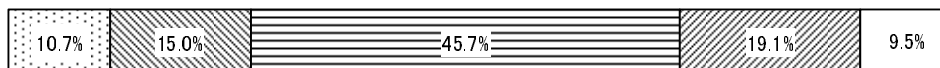
(1) あなたは、この施策が重要だと思いますか？

1 重要	2 やや重要	3 普通である	4 あまり重要でない	5 重要でない
601	321	217	23	8



(2) あなたは、この施策に満足していますか？

1 満足	2 ほぼ満足	3 普通である	4 やや不満	5 不満
125	175	532	222	110

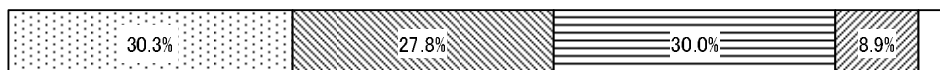


問61 「施策32 機能的な幹線道路を整備する」について

地域の均衡ある発展を支える道路ネットワークを形成するため、第二北大通線、幹線第3号線、年代八ツ口線などの幹線道路を計画的に整備します。

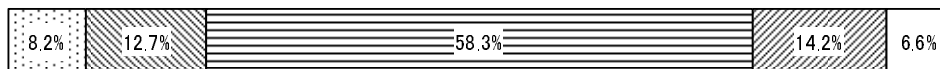
(1) あなたは、この施策が重要だと思いますか？

1 重要	2 やや重要	3 普通である	4 あまり重要でない	5 重要でない
351	322	348	103	36



(2) あなたは、この施策に満足していますか？

1 満足	2 ほぼ満足	3 普通である	4 やや不満	5 不満
95	147	674	164	76

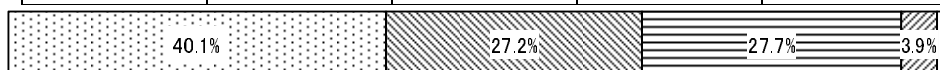


問62 「施策33 公共交通を充実する」について

駅や路線バスのバリアフリー化を支援するとともに、ゆうゆうバス（市内循環バス）の運行ルート等を見直します。

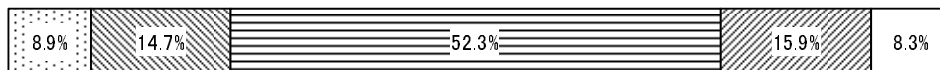
(1) あなたは、この施策が重要だと思いますか？

1 重要	2 やや重要	3 普通である	4 あまり重要でない	5 重要でない
468	317	323	45	13



(2) あなたは、この施策に満足していますか？

1 満足	2 ほぼ満足	3 普通である	4 やや不満	5 不満
103	170	607	184	96

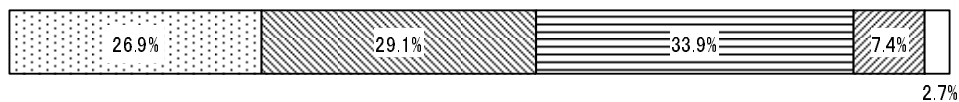


問63 「施策34 人でにぎわう緑あふれる公園をつくる」について

公園や緑地の整備を進めるとともに、公園の管理を地元自治会等に任せる公園サポーター制度の導入を促進します。

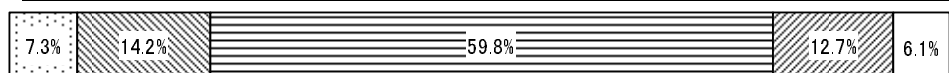
(1) あなたは、この施策が重要だと思いますか？

1 重要	2 やや重要	3 普通である	4 あまり重要でない	5 重要でない
311	337	393	86	31



(2) あなたは、この施策に満足していますか？

1 満足	2 ほぼ満足	3 普通である	4 やや不満	5 不満
84	164	690	146	70

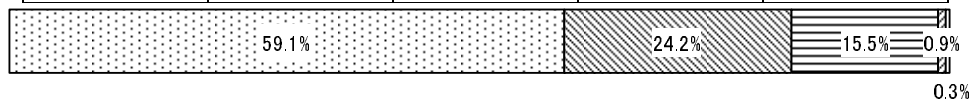


問64 「施策35 上下水道を整備する」について

老朽化した水道管の計画的な更新により安全でおいしい水道水の安定供給を目指します。また、快適な環境に不可欠な都市施設である下水道を計画的に整備します。

(1) あなたは、この施策が重要だと思いますか？

1 重要	2 やや重要	3 普通である	4 あまり重要でない	5 重要でない
686	281	180	10	4



(2) あなたは、この施策に満足していますか？

1 満足	2 ほぼ満足	3 普通である	4 やや不満	5 不満
173	246	541	113	87

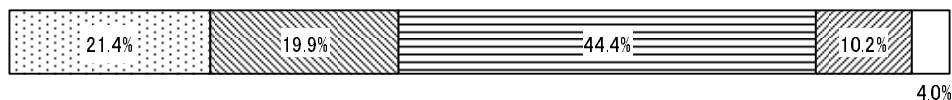


問65 「施策36 安心して暮らせる市営住宅を整備する」について

7団地・831戸の市営住宅を適切に維持管理するとともに、中層耐火住宅の計画的な改修と駐車場の整備を進めます。

(1) あなたは、この施策が重要だと思いますか？

1 重要	2 やや重要	3 普通である	4 あまり重要でない	5 重要でない
246	229	510	117	46



(2) あなたは、この施策に満足していますか？

1 満足	2 ほぼ満足	3 普通である	4 やや不満	5 不満
62	117	809	111	49



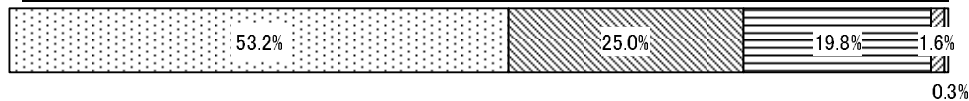
「政策8 地域に根ざした教育・文化のまち」に関する設問（問66～問71）

問66 「施策37 学校・家庭・地域が連携して子どもを育てる」について

家庭教育学級の充実、放課後子ども教室の定着・推進、地域住民との交流などを通じて子どもたちの基本的な生活習慣や社会性を身につけられるよう、学校・家庭・地域と連携しながら、子どもたちを育てます。

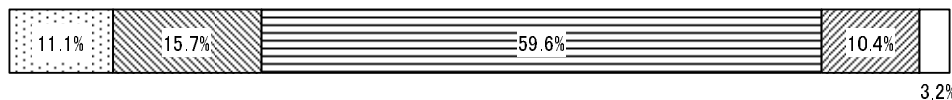
(1) あなたは、この施策が重要だと思いますか？

1 重要	2 やや重要	3 普通である	4 あまり重要でない	5 重要でない
617	290	230	18	4



(2) あなたは、この施策に満足していますか？

1 満足	2 ほぼ満足	3 普通である	4 やや不満	5 不満
128	181	688	120	37





問67 「施策38 確かな学力（知・徳・体）を身につけさせる」について

授業研究会の充実や各種研修会を通して教職員の資質の向上を図ります。また、二学期制のもと、指導と評価の一体化を図ることで子どもたちに確かな学力を身につけさせます。

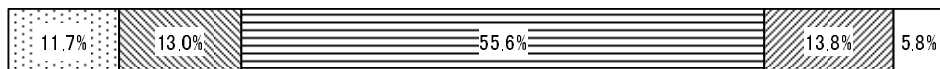
(1) あなたは、この施策が重要だと思いますか？

1 重要	2 やや重要	3 普通である	4 あまり重要でない	5 重要でない
590	272	252	29	13



(2) あなたは、この施策に満足していますか？

1 満足	2 ほぼ満足	3 普通である	4 やや不満	5 不満
135	149	639	159	67

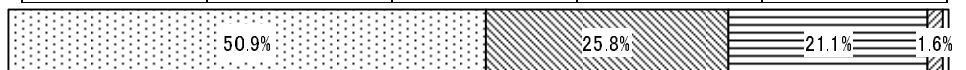


問68 「施策39 安全で快適な学校づくりを進める」について

計画的な校舎耐震補強、屋内運動場の改築、学校の緑化、情報教育の推進、学校図書館の充実などを進めます。

(1) あなたは、この施策が重要だと思いますか？

1 重要	2 やや重要	3 普通である	4 あまり重要でない	5 重要でない
588	298	244	18	8



(2) あなたは、この施策に満足していますか？

1 満足	2 ほぼ満足	3 普通である	4 やや不満	5 不満
137	182	677	113	42

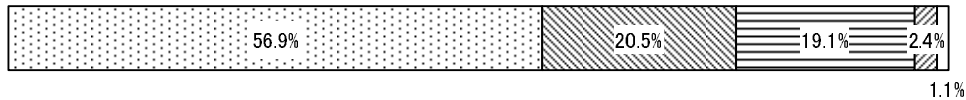


問69 「施策40 たくましく心豊かな子どもを育てる」について

「朝ごはんをしっかり食べる運動」、「家の手伝いをする運動」、他者を思いやり障害のある人もない人も共に生きるための「ノーマライゼーション教育」などを通じてたくましく心豊かな子どもを育てます。

(1) あなたは、この施策が重要だと思いますか？

1 重要	2 やや重要	3 普通である	4 あまり重要でない	5 重要でない
659	238	221	28	13



(2) あなたは、この施策に満足していますか？

1 満足	2 ほぼ満足	3 普通である	4 やや不満	5 不満
162	168	676	109	36



問70 「施策41 魅力ある生涯学習事業、施設を拡充・整備する」について

公民館での生涯学習講座の充実、市立4図書館と移動図書館が一体となったサービスの充実などに取り組みます。

(1) あなたは、この施策が重要だと思いますか？

1 重要	2 やや重要	3 普通である	4 あまり重要でない	5 重要でない
322	333	437	51	16



(2) あなたは、この施策に満足していますか？

1 満足	2 ほぼ満足	3 普通である	4 やや不満	5 不満
80	196	742	94	39



問71 「施策42 スポーツ・文化に熱中できる場をつくる」について

スポーツ・レクリエーション団体や文化芸術団体等への支援、スポーツ・文化活動の機会の拡充および情報の提供、文化財保護・継承などに取り組みます。

(1) あなたは、この施策が重要だと思いますか？

1 重要	2 やや重要	3 普通である	4 あまり重要でない	5 重要でない
315	352	429	43	14



(2) あなたは、この施策に満足していますか？

1 満足	2 ほぼ満足	3 普通である	4 やや不満	5 不満
75	190	759	91	31



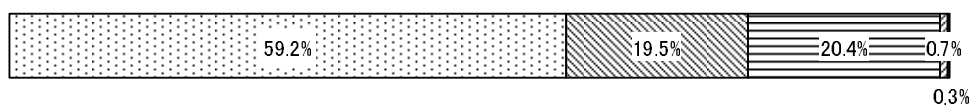
「政策9 効率的でわかりやすい行財政」に関する設問（問72～問74）

問72 「施策43 健全な財政運営を行う」について

市民ニーズ、コスト、効果等を踏まえた事務事業の見直し、職員の定員適正化、適正な市税の課税と納税率の向上など、コストの削減と自主財源の確保に努めます。

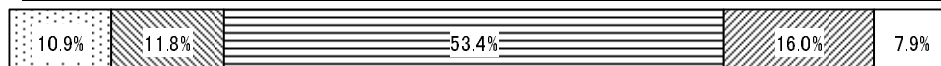
(1) あなたは、この施策が重要だと思いますか？

1 重要	2 やや重要	3 普通である	4 あまり重要でない	5 重要でない
684	225	236	8	3



(2) あなたは、この施策に満足していますか？

1 満足	2 ほぼ満足	3 普通である	4 やや不満	5 不満
125	136	613	184	91

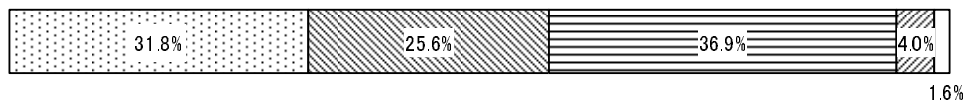


問73 「施策44 開かれた市政を推進する」について

ICT（情報通信技術）を活用した電子申請システムの充実、市議会のインターネット中継の実施、「市報くまがや」や「市ホームページ」をわかりやすく見やすくするなど、開かれた市政を実現します。

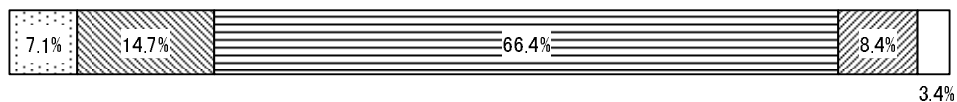
(1) あなたは、この施策が重要だと思いますか？

1 重要	2 やや重要	3 普通である	4 あまり重要でない	5 重要でない
367	295	426	46	19



(2) あなたは、この施策に満足していますか？

1 満足	2 ほぼ満足	3 普通である	4 やや不満	5 不満
82	169	763	96	39

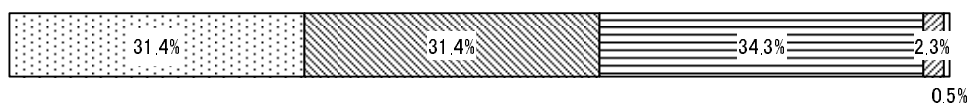


問74 「施策45 既存の施設を有効に活用する」について

同じ目的を持った公共施設についてはその必要性を精査し、市民ニーズに合致する新たな目的の施設に転用したり、公共施設予約システムの充実を図ることで利用者の負担を極力減らし、施設の有効活用を図ります。

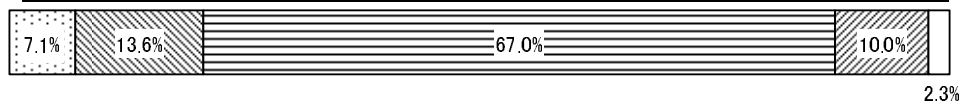
(1) あなたは、この施策が重要だと思いますか？

1 重要	2 やや重要	3 普通である	4 あまり重要でない	5 重要でない
362	362	395	27	6



(2) あなたは、この施策に満足していますか？

1 満足	2 ほぼ満足	3 普通である	4 やや不満	5 不満
81	156	769	115	26



「リーディング・プロジェクト」に関する設問（問75～問77）

将来都市像「川と川 環境共生都市 熊谷」を実現するため、特に重要性和先導性の高い横断的な政策として、リーディング・プロジェクトを位置づけています。

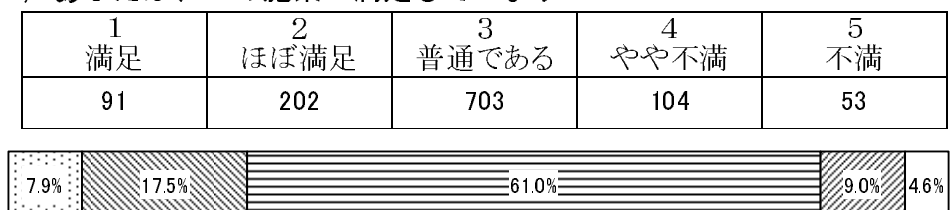
問75 「『あつさ はればれ 熊谷流』（あっぱれ！熊谷流）プロジェクト」について

小学校区ごとに熱中症予防情報の発信、冷却ミスト装置の設置、壁面緑化など、日本最高気温40.9度を記録した本市ならではの健康対策、暑さ対策をまとめた「あつさ はればれ 熊谷流（あっぱれ！熊谷流）プロジェクト」を推進します。

(1) あなたは、この施策が重要だと思いますか？



(2) あなたは、この施策に満足していますか？



問76 「“子育てするなら熊谷市”子育て応援プロジェクト」について

市民が安心して子どもを生み、育てられる環境を整えるため、子ども医療費給付事業の対象を中学校卒業まで拡大、放課後児童対策として児童クラブの整備など、福祉・医療・教育からなる包括的な「子育て応援プロジェクト」を推進します。

(1) あなたは、この施策が重要だと思いますか？



(2) あなたは、この施策に満足していますか？

1 満足	2 ほぼ満足	3 普通である	4 やや不満	5 不満
145	200	618	140	47

12.6%	17.4%	53.7%	12.2%	4.1%
-------	-------	-------	-------	------

問77 「人口増プロジェクト」について

魅力的で活力ある地域には人が集まります。これからも県北地域最大の都市として輝き続けるため、総合振興計画の9つの政策とリーディング・プロジェクト実施の相乗効果による人口増を目指します。

(1) あなたは、この施策が重要だと思いますか？

1 重要	2 やや重要	3 普通である	4 あまり重要でない	5 重要でない
403	303	348	75	24

35.0%	26.3%	30.2%	6.5%
-------	-------	-------	------

2.1%

(2) あなたは、この施策に満足していますか？

1 満足	2 ほぼ満足	3 普通である	4 やや不満	5 不満
84	158	729	119	55

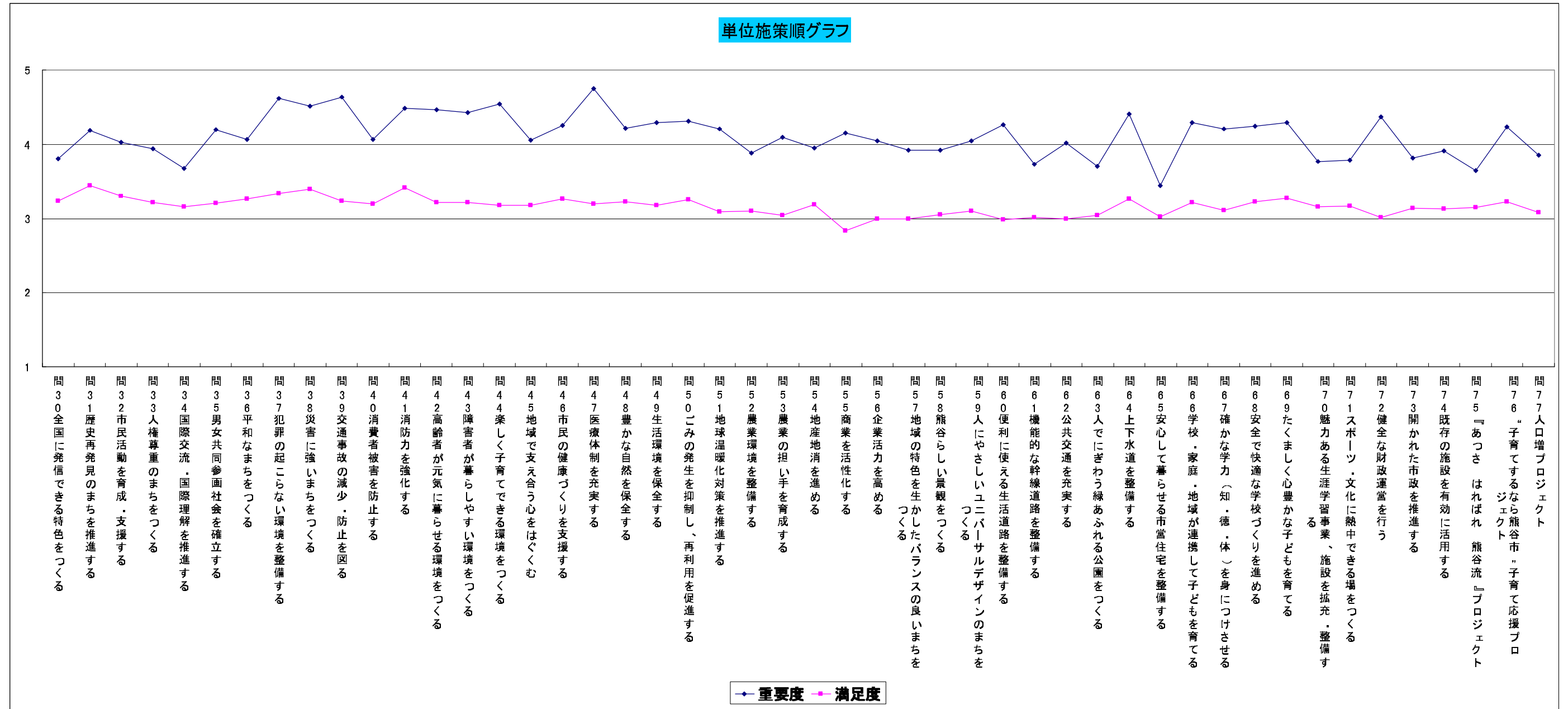
  

7.3%	13.8%	63.7%	10.4%
------	-------	-------	-------

4.8%

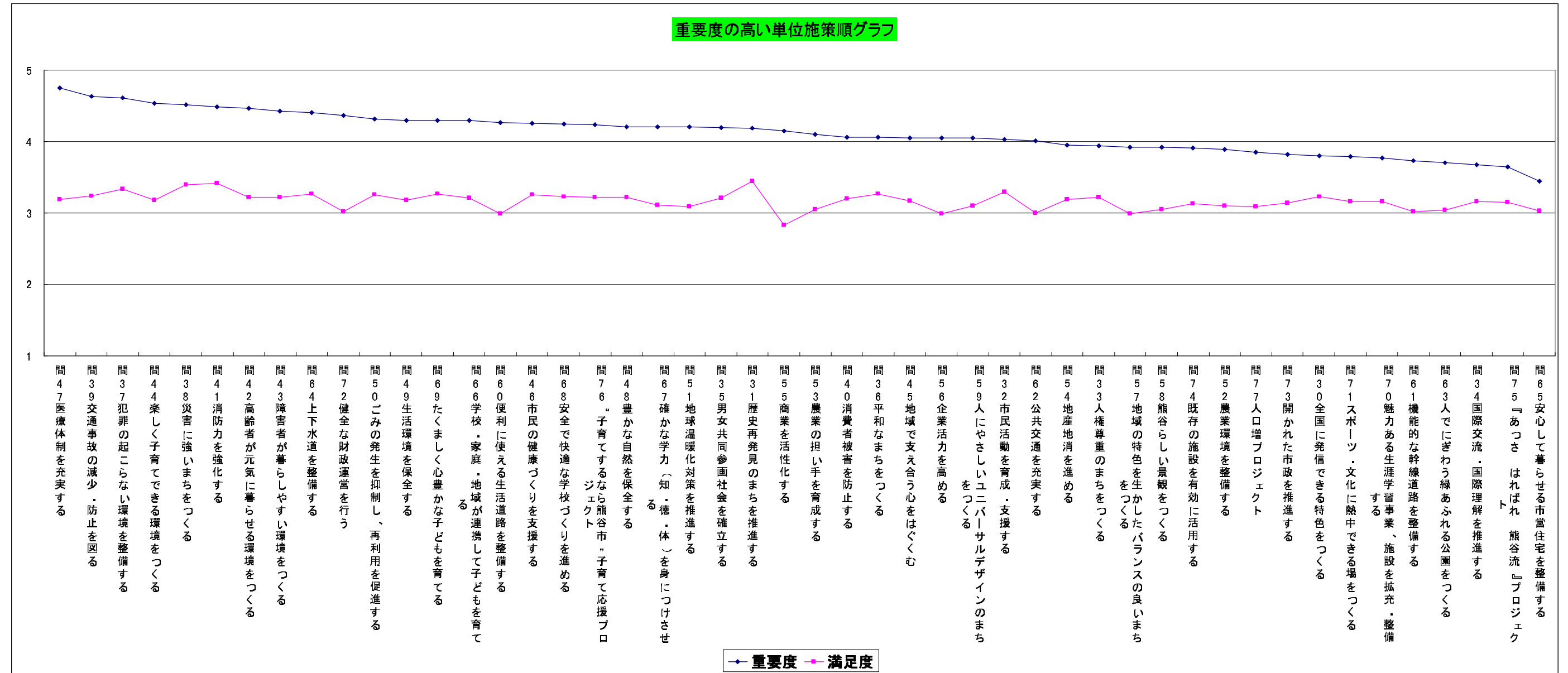
# ● 単位施策順グラフ

	問30	問31	問32	問33	問34	問35	問36	問37	問38	問39	問40	問41	問42	問43	問44	問45	問46	問47	問48	問49	問50	問51	問52	問53	問54	問55	問56	問57	問58	問59	問60	問61	問62	問63	問64	問65	問66	問67	問68	問69	問70	問71	問72	問73	問74	問75	問76	問77
重要度	3.804	4.188	4.026	3.940	3.670	4.194	4.060	4.619	4.514	4.637	4.061	4.482	4.470	4.423	4.538	4.052	4.260	4.748	4.213	4.297	4.312	4.206	3.887	4.098	3.946	4.148	4.047	3.925	3.922	4.046	4.268	3.732	4.014	3.700	4.408	3.446	4.292	4.208	4.246	4.296	3.771	3.790	4.366	3.820	3.909	3.640	4.239	3.855
満足度	3.230	3.442	3.298	3.214	3.159	3.209	3.263	3.338	3.397	3.235	3.199	3.415	3.216	3.219	3.178	3.172	3.262	3.193	3.222	3.181	3.256	3.093	3.099	3.048	3.188	2.830	2.994	2.991	3.053	3.097	2.985	3.018	3.000	3.040	3.263	3.028	3.211	3.110	3.225	3.270	3.160	3.163	3.017	3.138	3.132	3.151	3.223	3.085



# ●重要度順グラフ（重要度の高い単位施策順グラフ）

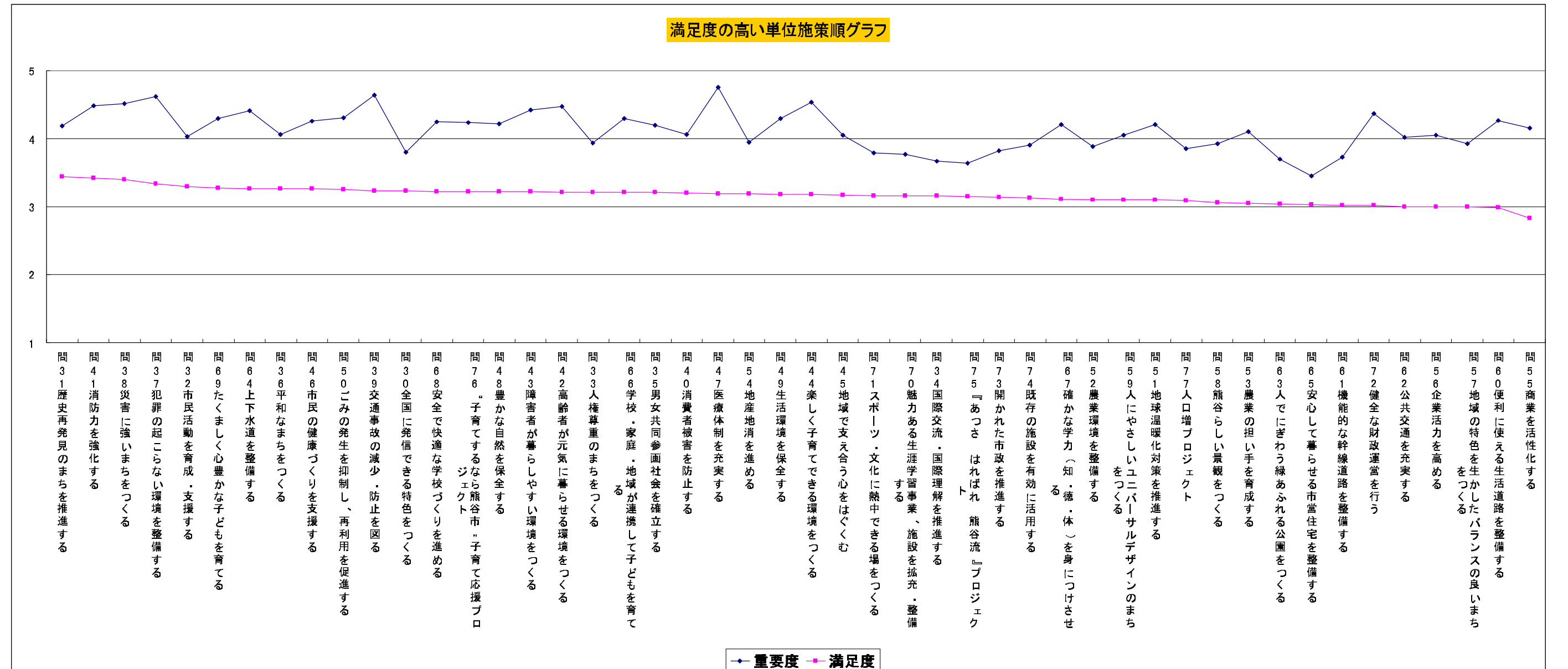
	問47	問39	問37	問44	問38	問41	問42	問43	問64	問72	問50	問49	問69	問66	問60	問46	問68	問76	問48	問67	問51	問35	問31	問55	問53	問40	問36	問45	問56	問59	問32	問62	問54	問33	問57	問58	問74	問52	問77	問73	問30	問71	問70	問61	問63	問34	問75	問65
重要度	4.748	4.637	4.619	4.538	4.514	4.482	4.470	4.423	4.408	4.366	4.312	4.297	4.296	4.292	4.268	4.260	4.246	4.239	4.213	4.208	4.206	4.194	4.188	4.148	4.098	4.061	4.060	4.052	4.047	4.046	4.026	4.014	3.946	3.940	3.925	3.922	3.909	3.887	3.855	3.820	3.804	3.790	3.771	3.732	3.700	3.670	3.640	3.446
満足度	3.193	3.235	3.338	3.178	3.397	3.415	3.216	3.219	3.263	3.017	3.256	3.181	3.270	3.211	2.985	3.262	3.225	3.223	3.222	3.110	3.093	3.209	3.442	2.830	3.048	3.199	3.263	3.172	2.994	3.097	3.298	3.000	3.188	3.214	2.991	3.053	3.132	3.099	3.085	3.138	3.230	3.163	3.160	3.018	3.040	3.159	3.151	3.028





# ●満足度順グラフ（満足度の高い単位施策順グラフ）

	問31	問41	問38	問37	問32	問69	問64	問36	問46	問50	問39	問30	問68	問76	問48	問43	問42	問33	問66	問35	問40	問47	問54	問49	問44	問45	問71	問70	問34	問75	問73	問74	問67	問52	問59	問51	問77	問58	問53	問63	問65	問61	問72	問62	問56	問57	問60	問55
重要度	4.188	4.482	4.514	4.619	4.026	4.296	4.408	4.060	4.260	4.312	4.637	3.804	4.246	4.239	4.213	4.423	4.470	3.940	4.292	4.194	4.061	4.748	3.946	4.297	4.538	4.052	3.790	3.771	3.670	3.640	3.820	3.909	4.208	3.887	4.046	4.206	3.855	3.922	4.098	3.700	3.446	3.732	4.366	4.014	4.047	3.925	4.268	4.148
満足度	3.442	3.415	3.397	3.338	3.298	3.270	3.263	3.263	3.262	3.256	3.235	3.230	3.225	3.223	3.222	3.219	3.216	3.214	3.211	3.209	3.199	3.193	3.188	3.181	3.178	3.172	3.163	3.160	3.159	3.151	3.138	3.132	3.110	3.099	3.097	3.093	3.085	3.053	3.048	3.040	3.028	3.018	3.017	3.000	2.994	2.991	2.985	2.830

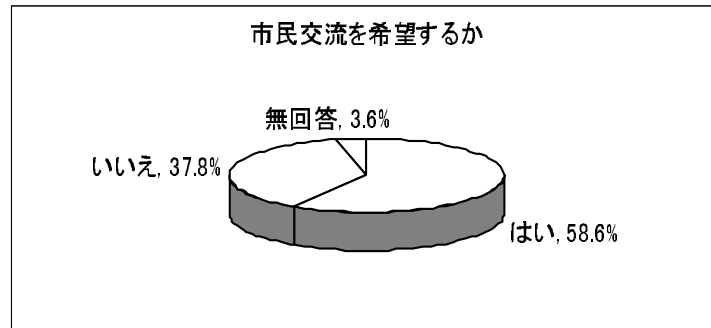


#### IV 熊谷市の都市交流についてうかがいます

本市は、ニュージーランドのインバーカーギル市と平成5年に姉妹都市提携して、教育、文化、行政など色々な分野で交流を続けています。今後、身近な国内の都市と交流を行うことについてうかがいます。

問78 国内の都市と姉妹都市などによる市民交流を希望しますか。該当する番号を○で囲んでください。

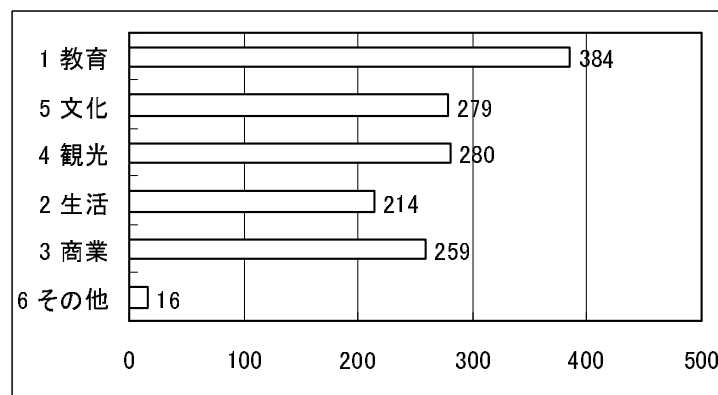
はい	705
いいえ	455
無回答	43
合計	1,203



問79 問78で「はい」と、答えた方にうかがいます。

国内で都市交流を行うとしたら、主にどのような分野の交流を希望しますか。該当する番号を○で囲んでください。(複数選択可)

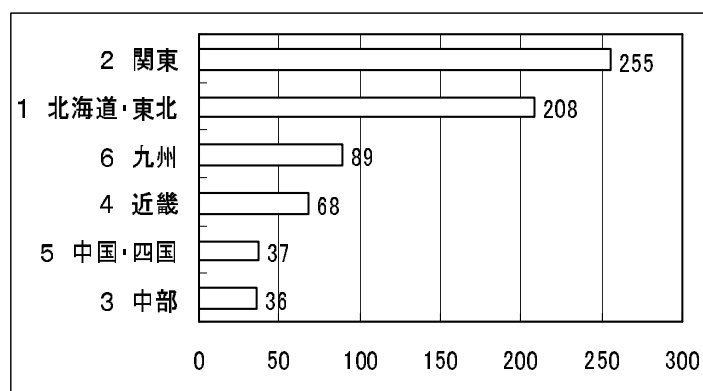
1 教育	384
2 生活	214
3 商業	259
4 観光	280
5 文化	279
6 その他	16



問 80 問 78で「はい」と、答えた方にうかがいます。

国内で都市交流を行うとしたら、どの地域が良いと思いますか。該当する番号を○で囲んでください。

1	北海道・東北	208
2	関東	255
3	中部	36
4	近畿	68
5	中国・四国	37
6	九州	89
7	都市名を記入	6



7 記入された具体的な都市名・・・横浜市、多治見市など

問 80で関東を選んだ方にうかがいます。それはどこですか。

①	県内	108
②	茨城県	17
③	栃木県	9
④	群馬県	38
⑤	千葉県	33
⑥	東京都	41
⑦	神奈川県	23

