
救急・救助



災害現場を想定した救助訓練

事故種別出動状況

種別	月別													合計	前年 合計	増減数
	1月	2月	3月	4月	5月	6月	7月	8月	9月	10月	11月	12月				
出動件数	918	770	810	766	782	697	774	886	717	813	783	865	9,581	9,711	△ 130	
救急事故種別件数	火災	7	6	5	7	6	4	2	4	2	2	3	5	53	48	5
	自然															
	水難		1	2	1		1	2	4	1				12	4	8
	交通	51	57	76	83	61	68	55	60	66	74	76	62	789	835	△ 46
	労災	8	10	5	8	9	8	18	26	8	9	7	3	119	147	△ 28
	運動	12	4	10	12	15	12	10	7	10	10	6	7	115	157	△ 42
	一般	106	101	116	97	109	93	93	108	91	137	95	132	1,278	1,259	19
	加害	3	3	4	2	2	6	3	5	4	5	3	3	43	63	△ 20
	自損	7	7	7	10	8	7	12	5	4	5	6	11	89	97	△ 8
	急病	632	502	492	471	469	431	492	561	434	480	495	558	6,017	6,099	△ 82
その他	92	79	93	75	103	67	87	106	97	91	92	84	1,066	1,002	64	
傷病者 搬送件数	761	628	673	657	658	609	670	761	610	697	669	726	8,119	8,295	△ 176	
不搬送件数	157	142	137	109	124	88	104	125	107	116	114	139	1,462	1,416	46	
医師器材 搬送件数																
搬送人員	男	392	317	372	385	373	321	371	384	320	364	364	389	4,352	4,477	△ 125
	女	378	316	308	281	288	293	301	381	293	338	309	342	3,828	3,901	△ 73
	計	770	633	680	666	661	614	672	765	613	702	673	731	8,180	8,378	△ 198

事故種別署別出動状況

種別		署別						合計
		熊谷消防署	玉井分署	江南分署	中央消防署	大里分署	妻沼消防署	
出動件数		1,909	1,607	934	3,333	731	1,067	9,581
救急事故種別件数	火災	5	15	13	7	3	10	53
	自然							
	水難		2	2	1		7	12
	交通	156	142	63	283	62	83	789
	労災	21	18	24	28	9	19	119
	運動	28	16	15	41	6	9	115
	一般	262	208	123	464	80	141	1,278
	加害	6	5	3	21	4	4	43
	自損	24	18	9	21	5	12	89
	急病	1,262	1,056	595	1,899	482	723	6,017
	その他	145	127	87	568	80	59	1,066
傷病者搬送件数		1,712	1,345	804	2,712	646	900	8,119
不搬送件数		197	262	130	621	85	167	1,462
医師器材搬送件数								
搬送人員	男	916	735	459	1,414	344	484	4,352
	女	806	619	354	1,317	308	424	3,828
	計	1,722	1,354	813	2,731	652	908	8,180

事故種別時刻別搬送人員

時刻別 事故種別	0~2	2~4	4~6	6~8	8~10	10~12	12~14	14~16	16~18	18~20	20~22	22~24	合計
火災		1				1		3				1	6
自然													
水難												1	1
交通	23	9	22	89	93	77	76	77	87	87	41	29	710
労災	2	2	3	3	9	33	17	26	10	7	2		114
運動					8	31	22	27	13	9	2		112
一般	42	25	33	90	146	117	114	142	119	120	102	82	1,132
加害	5	2	2	2			2	3	2	1	1	6	26
自損	3	1	1	2	5	5	5	4	6	7	11	2	52
急病	269	236	246	473	684	563	524	469	500	542	446	358	5,310
その他	10	6	9	15	88	147	148	91	98	55	28	22	717
合計	354	282	316	674	1,033	974	908	842	835	828	633	501	8,180

事故種別傷病程度別搬送人員

傷病程度別 事故種別	死 亡	重 症	中 等 症	軽 症	そ の 他	合 計
火 災			4	2		6
自 然						
水 難			1			1
交 通	7	31	89	583		710
労 災	1	8	31	74		114
運 動		3	19	90		112
一 般	9	92	364	667		1,132
加 害			5	21		26
自 損	5	4	23	20		52
急 病	138	534	2,163	2,475		5,310
その他		193	468	56		717
合 計	160	865	3,167	3,988		8,180

救急告示医療機関及びその他医療機関への搬送状況

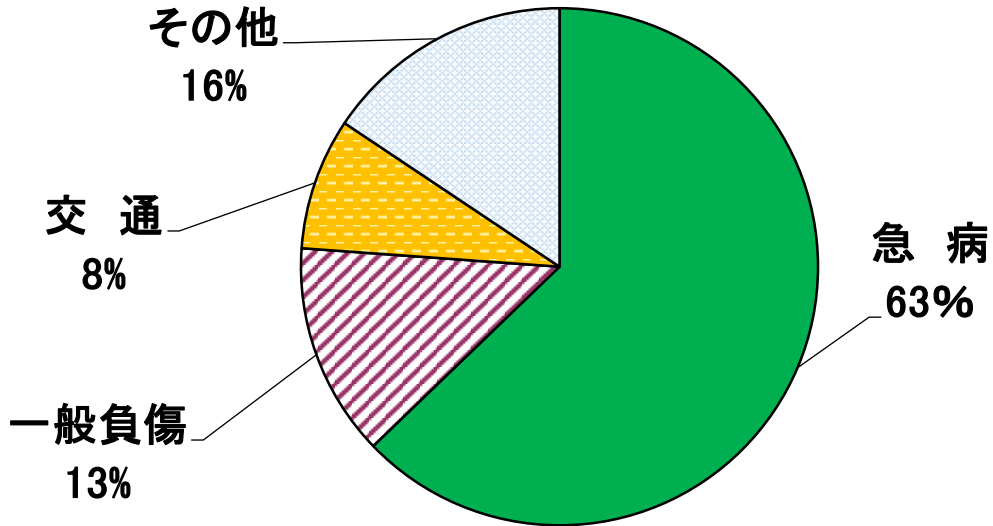
種 別		区 分		合 計	前年合計	増減数
		救急告示医療機関	その他の医療機関			
男女別	男	3,915	437	4,352	4,477	△ 125
	女	3,527	301	3,828	3,901	△ 73
	計	7,442	738	8,180	8,378	△ 198
事故種別	急 病	4,776	534	5,310	5,403	△ 93
	交 通	703	7	710	773	△ 63
	一般負傷	1,108	24	1,132	1,111	21
	そ の 他	855	173	1,028	1,091	△ 63
	計	7,442	738	8,180	8,378	△ 198
傷病程度別	死 亡	151	9	160	148	12
	重 症	706	159	865	902	△ 37
	中 等 症	2,764	403	3,167	3,169	△ 2
	軽 症	3,821	167	3,988	4,159	△ 171
	そ の 他					
	計	7,442	738	8,180	8,378	△ 198

救 急 告 示 医 療 機 関 (熊 谷 市)		
名 称	認 定 日	告 示
熊谷外科病院	H30.2.28	H30. 3. 2 告示第 175号
埼玉慈恵病院	R1.12.17	R1.12.17告示第787号
熊谷総合病院	H31.3.11	H31. 3. 15 告示第 214号
関東脳神経外科病院	R1.12.17	R1.12.17告示第787号
熊谷生協病院	R1.9.3	R1. 9. 20 告示第463号

傷 病 程 度 (救 急 事 故 等 報 告 要 領 に 基 づ く)	
死 亡	初診時において、死亡が確認されたもの
重 症	3週間以上の入院加療を必要とするもの
中 等 症	重症又は軽症以外のもの
軽 症	入院加療を必要としないもの
そ の 他	医師の診断がないもの又は搬送先が医療機関ではない場所へ搬送されたもの

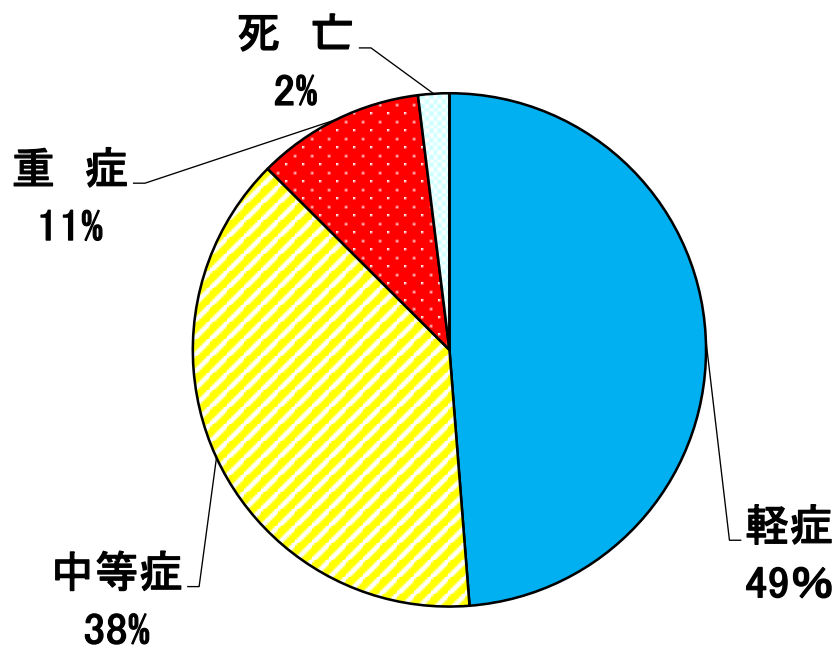
事故種別出動件数

	急病	一般負傷	交通	その他	合計
出動件数	6,017	1,278	789	1,497	9,581

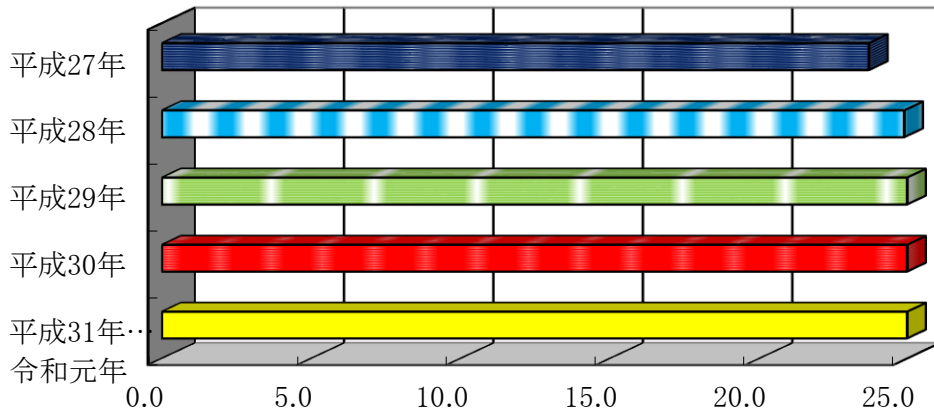


程度別搬送人員

	軽症	中等症	重症	死亡	その他	合計
搬送人員	3,988	3,167	865	160	0	8,180

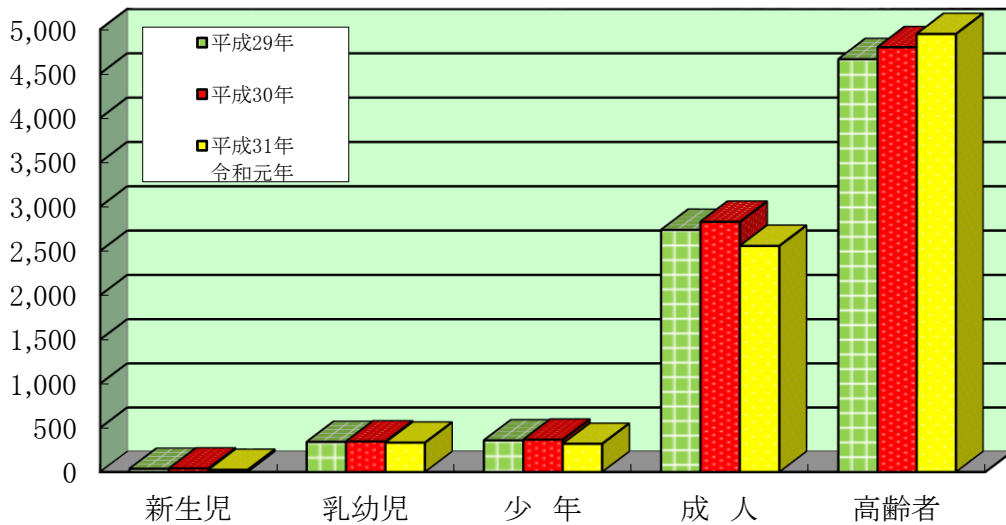


一日平均救急出動件数の年別比較



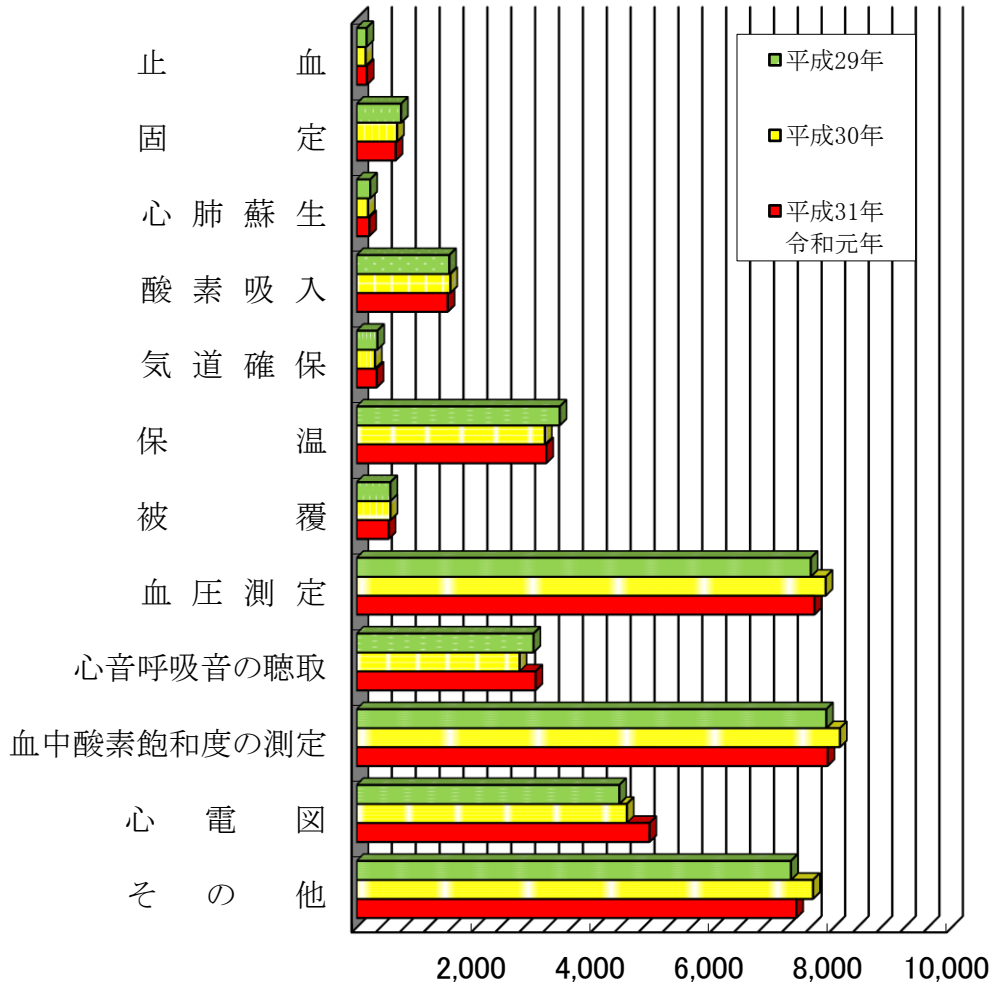
	平成27年	平成28年	平成29年	平成30年	平成31年 令和元年
出動件数	23.7	24.9	25.5	26.6	26.2

年齢別搬送人員



年齢別 年別	新生児	乳幼児	少年	成人	高齢者	合計
	生後29日未 満	生後29日 以上満7歳 未満	満7歳以上 満18歳未 満	満18歳以上 満65歳未 満	満65歳以上	
平成29年	36	341	358	2,738	4,664	8,137
平成30年	39	346	366	2,829	4,798	8,378
平成31年 令和元年	24	332	319	2,557	4,948	8,180

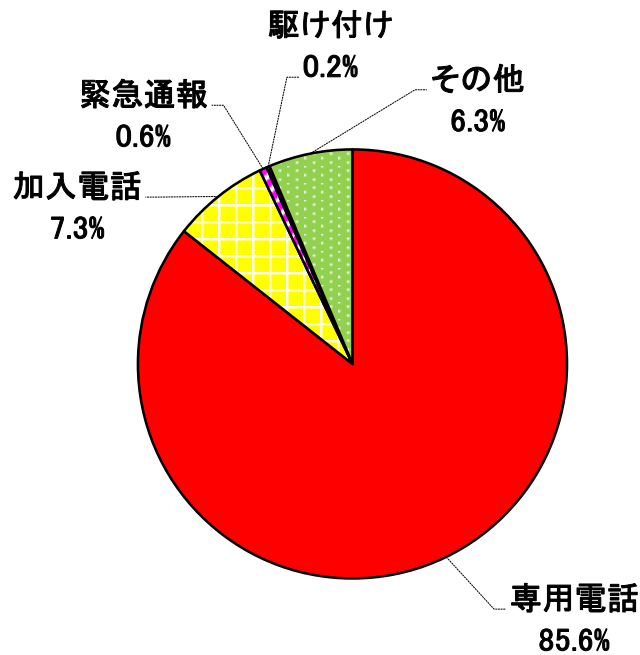
救急隊員の行った応急処置件数



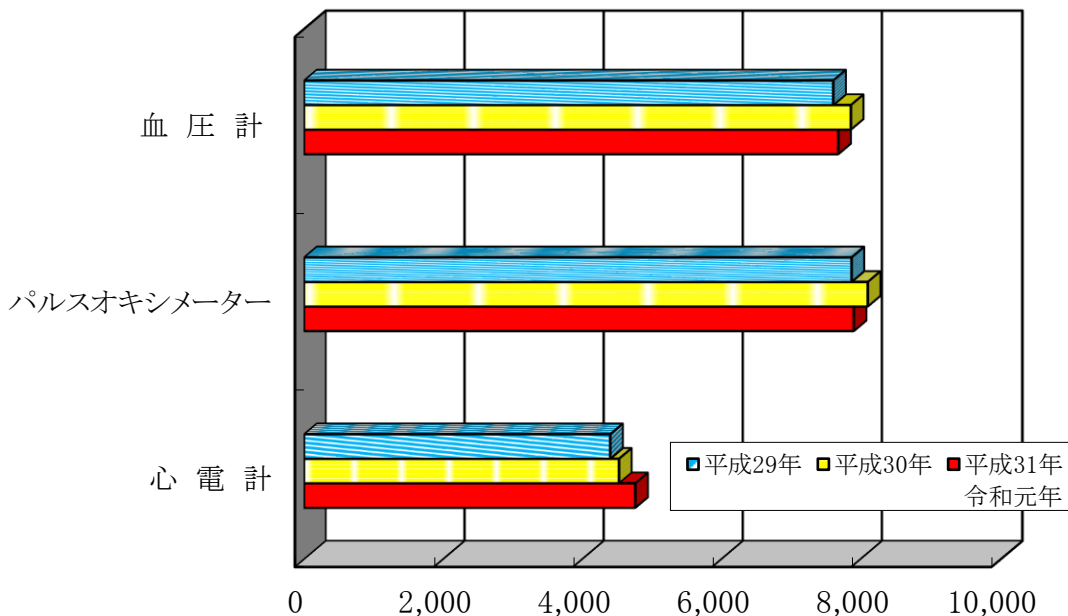
	平成29年	平成30年	平成31年 令和元年
止血	167	151	172
固定	746	678	655
心肺蘇生	229	191	213
酸素吸入	1,553	1,571	1,526
気道確保	348	308	336
保温	3,403	3,155	3,178
被覆	567	569	538
血圧測定	7,607	7,860	7,669
心音呼吸音の聴取	2,963	2,731	2,998
血中酸素飽和度の測定	7,870	8,103	7,893
心電図	4,401	4,527	4,906
その他	7,275	7,645	7,365

救急事故覚知別状況

覚知別	専用電話	加入電話	緊急通報	駆け付け	その他	合計
件数	8,203	696	54	23	605	9,581



医療資器材の使用件数



	血圧計	パルスオキシメーター	心電計
平成29年	7,607	7,870	4,401
平成30年	7,860	8,103	4,527
平成31年 令和元年	7,679	7,902	4,761

救 助 出 動 状 況

	平成31年1月～令和元年12月			平成30年			出動件数 増 減
	出動件数	活動件数	救助人員	出動件数	活動件数	救助人員	
総 数	215	123	67	182	89	51	33
火 災	32	32	1	33	33	1	△1
交通事故	35	18	22	34	15	19	1
水難事故	2	2	3	3	3	2	△1
風水害等 自然災害							
機械によ る事故	6	2	2	7	3	3	△1
建物等によ る事故	49	41	29	28	21	16	21
ガス及び 酸欠事故	1	1		1	1		
爆発事故							
その他 の事故	90	27	10	76	13	10	14

※ 出動件数とは、救助隊が救助を目的として出動した件数をいう。
活動件数とは、救助隊が要救助者を救出するために活動した件数をいう。
救助人員とは、救助隊により救出された人員をいう。

月別救助出動件数

区分		月別												合計
		1月	2月	3月	4月	5月	6月	7月	8月	9月	10月	11月	12月	
火災	出動	4	4	2	5	4	2		4	2	2	1	2	32
	活動	4	4	2	5	4	2		4	2	2	1	2	32
	救助人員						1							1
交通	出動	2	1	3	3	3	1	4	3	8	3	3	1	35
	活動	1		2	1	1	1	3	2	4	1	2		18
	救助人員	3		4	1	1	1	3	2	4	1	2		22
水難	出動				1				1					2
	活動				1				1					2
	救助人員				1				2					3
自然災害	出動													
	活動													
	救助人員													
機械	出動		2				1		1		1	1		6
	活動		1									1		2
	救助人員		1									1		2
建物	出動	4	2	4	2	6	4	3	6	3	7		8	49
	活動	2	2	3	1	6	4	1	5	2	7		8	41
	救助人員	1	1	2	1	4	2	1	3	1	6		7	29
ガス	出動					1								1
	活動					1								1
	救助人員													
爆発	出動													
	活動													
	救助人員													
その他	出動	10	11	17	5	6	6	7	3	3	8	5	9	90
	活動	1	4	6	1	4	3	1	1	1	3		2	27
	救助人員		1		1	1	1		1	1	3		1	10
合計	出動	20	20	26	16	20	14	14	18	16	21	10	20	215
	活動	8	11	13	9	16	10	5	13	9	13	4	12	123
	救助人員	4	3	6	4	6	5	4	8	6	10	3	8	67

事故種別発生場所別活動件数

事故種別 発生場所別		火 災		交通 事故	水難 事故	風水害 等自然 災害	機械に よる事 故	建物等 による 事故	ガス及 び酸欠 事故	爆発 事故	その他 の事故	合計	
		建物	建物 以外										
屋 内	住 居	12		1			1	45			45	104	
	その他の屋内	11					3	4			8	26	
屋 外	道 路	高速自動車・国道											
		その他の道路		1	27							12	40
	水 面	内 水 面				2						2	4
		外 水 面											
	山 岳												
	その他の屋外	5	3	7				2		1		22	40
地 下													
そ の 他											1	1	
合 計		28	4	35	2		6	49	1		90	215	

※ 「火災」とは、救助隊及び消防隊が出動した火災の内、消防機関が何らかの救助活動を行った火災をいう。

事故種別出動車両等台数

事故種別 車 両 別		火 災		交通 事故	水難 事故	風水害 等自然 災害	機械に よる事 故	建物等 による 事故	ガス及 び酸欠 事故	爆発 事故	その他 の事故	合計
		建物	建物 以外									
出 動 車 両	救 助 工 作 車	30	4	35	10		6	49	1		90	225
	消防ポンプ自動車	124	9	32	17		6	15			150	353
	は し ご 車	9									11	20
	化 学 車	4									2	6
	指 揮 車	29	4	8	21			1			41	104
	救急自動車	29	5	44	12		6	48	1		88	233
	そ の 他	1			32						4	37
	消防団車両	114	8								20	142
合 計		340	30	119	92		18	113	2		406	1120

※ 事故種別ごとに、救助活動のために出動した車両の台数について記載。

「火災」とは、救助隊及び消防隊が出動した火災の内、消防機関が何らかの救助活動を行った火災をいう。