
救 急 ・ 救 助



平成27年11月に更新した救急妻沼1号車

事故種別出動状況

種別	月別	1月	2月	3月	4月	5月	6月	7月	8月	9月	10月	11月	12月	合計	前年 合計	増減数
	出動件数		820	653	666	684	711	666	826	765	709	693	707	750	8,650	8,809
救急事故種別件数	火災	3	6	3	4	1	4	3	2	1	7	1	1	36	47	△ 11
	自然															
	水難				1	1	1		1				1	5	5	
	交通	68	66	68	82	95	79	90	55	76	68	72	82	901	934	△ 33
	労災	7	7	8	9	11	9	25	19	9	4	8	8	124	127	△ 3
	運動	3	2	8	14	17	11	12	12	13	8	9	7	116	100	16
	一般	85	91	100	86	99	77	97	97	83	115	109	99	1,138	1,134	4
	加害	6	4	3	5	4	3	3	6	7	7	6	5	59	74	△ 15
	自損	7	12	3	11	6	11	5	7	9	4	6	9	90	122	△ 32
	急病	563	393	418	402	428	396	531	489	431	412	439	471	5,373	5,450	△ 77
	その他	78	72	55	70	49	75	60	77	80	68	57	67	808	816	△ 8
傷病者 搬送件数	733	581	594	625	644	601	736	678	623	613	633	653	7,714	7,881	△ 167	
不搬送件数	87	72	72	59	67	65	90	87	86	80	74	97	936	928	8	
医師器材 搬送件数																
搬送人員	男	402	310	348	364	359	306	409	375	332	353	328	345	4,231	4,267	△ 36
	女	338	282	255	271	300	305	346	316	293	268	318	312	3,604	3,722	△ 118
	計	740	592	603	635	659	611	755	691	625	621	646	657	7,835	7,989	△ 154

事故種別署別出動状況

種別		署別						合計
		熊谷消防署	玉井分署	江南分署	中央消防署	大里分署	妻沼消防署	
出動件数		1,801	1,457	777	2,974	733	908	8,650
救急事故種別件数	火災	2	5	8	8	5	8	36
	自然							
	水難	1					4	5
	交通	219	164	68	284	78	88	901
	労災	18	23	16	27	15	25	124
	運動	43	12	10	35	5	11	116
	一般	214	182	96	427	106	113	1,138
	加害	14	10	2	29	2	2	59
	自損	20	22	8	26	4	10	90
	急病	1,130	947	492	1,739	448	617	5,373
	その他	140	92	77	399	70	30	808
傷病者搬送件数		1,622	1,244	713	2,695	652	788	7,714
不搬送件数		179	213	64	279	81	120	936
医師器材搬送件数								
搬送人員	男	881	712	405	1,470	336	427	4,231
	女	769	551	323	1,260	328	373	3,604
	計	1,650	1,263	728	2,730	664	800	7,835

事故種別時刻別搬送人員

時刻別 事故種別	0~2	2~4	4~6	6~8	8~10	10~12	12~14	14~16	16~18	18~20	20~22	22~24	合計
火災	3			1		2	1			3	1	1	12
自然													
水難													
交通	24	13	24	70	123	103	115	115	115	121	77	37	937
労災	2	2		3	26	17	21	20	16	10	2	3	122
運動				2	10	22	42	23	12	3			114
一般	40	18	38	78	129	122	108	96	113	127	100	65	1,034
加害	5		2	1	2	3	3	2	3	7	6	9	43
自損	3	2	3	8	1	9	7	4	7	4	6	7	61
急病	266	227	248	395	548	470	442	463	446	526	464	362	4,857
その他	8	4	7	2	79	135	144	96	102	40	21	17	655
合計	351	266	322	560	918	883	883	819	814	841	677	501	7,835

事故種別傷病程度別搬送人員

傷病程度別 事故種別	死 亡	重 症	中 等 症	軽 症	そ の 他	合 計
火 災		2	3	7		12
自 然						
水 難						
交 通	5	29	108	795		937
労 災	2	8	34	78		122
運 動		3	18	93		114
一 般	3	104	287	640		1,034
加 害	2		4	37		43
自 損	5	14	22	20		61
急 病	119	513	1,811	2,414		4,857
その他		194	409	52		655
合 計	136	867	2,696	4,136		7,835

救急告示医療機関及びその他医療機関への搬送状況

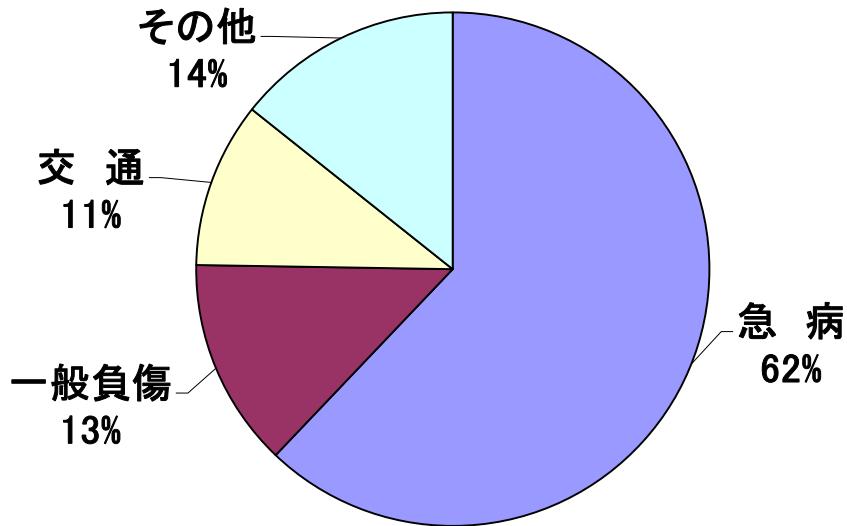
種 別		区 分		合 計	前年合計	増減数
		救急告示医療機関	その他の医療機関			
男 女 別	男	3,831	400	4,231	4,267	△ 36
	女	3,320	284	3,604	3,722	△ 118
	計	7,151	684	7,835	7,989	△ 154
事 故 種 別	急 病	4,404	453	4,857	4,964	△ 107
	交 通	920	17	937	950	△ 13
	一般負傷	1,003	31	1,034	1,028	6
	そ の 他	824	183	1,007	1,047	△ 40
	計	7,151	684	7,835	7,989	△ 154
傷 病 程 度 別	死 亡	123	13	136	164	△ 28
	重 症	718	149	867	837	30
	中 等 症	2,364	332	2,696	2,896	△ 200
	軽 症	3,946	190	4,136	4,092	44
	そ の 他					
	計	7,151	684	7,835	7,989	△ 154

救 急 告 示 医 療 機 関 (熊 谷 市)		
名 称	認 定 日	告 示
熊谷外科病院	H27.3.3	H27. 3.3告示第 190号
埼玉慈恵病院	H25.12.17	H25.12.17告示第1750号
熊谷総合病院	H25.12.17	H25.12.17告示第1750号
関東脳神経外科病院	H25.12.17	H25.12.17告示第1750号
熊谷生協病院	H25.9.3	H25.9.6告示第1294号

傷 病 程 度 (救 急 事 故 等 報 告 要 領 に 基 づ く)	
死 亡	初診時において、死亡が確認されたもの
重 症	3週間以上の入院加療を必要とするもの
中 等 症	重症又は軽症以外のもの
軽 症	入院加療を必要としないもの
そ の 他	医師の診断がないもの又は搬送先が医療機関ではない場所へ搬送されたもの

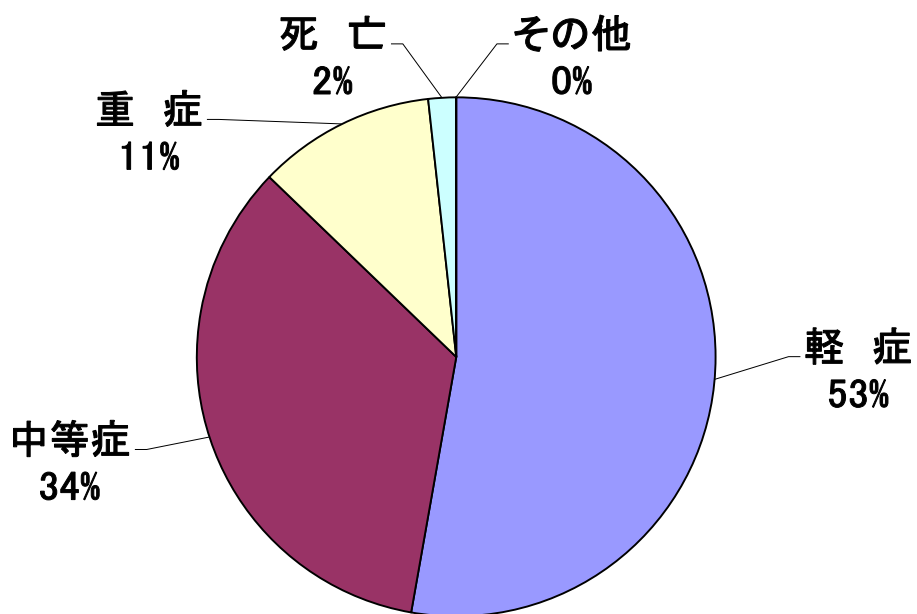
事故種別出動件数

	急病	一般負傷	交通	その他	合計
出動件数	5,373	1,138	901	1,238	8,650

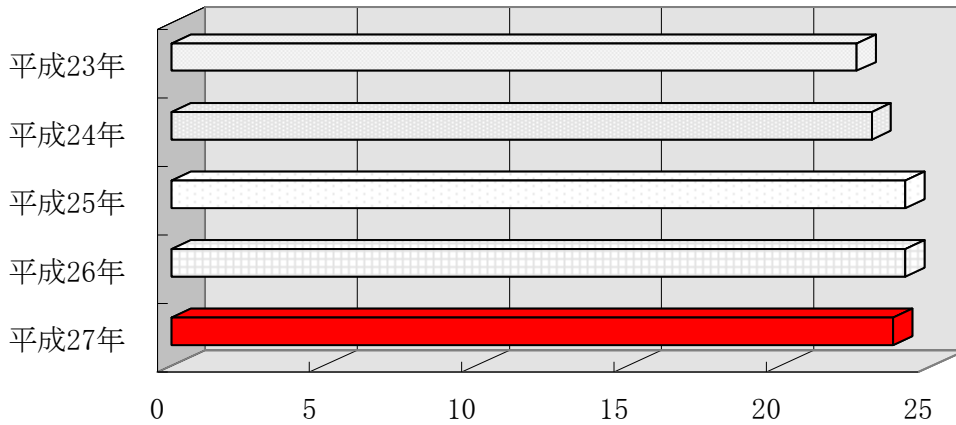


程度別搬送人員

	軽症	中等症	重症	死亡	その他	合計
搬送人員	4,136	2,696	867	136	0	7,835

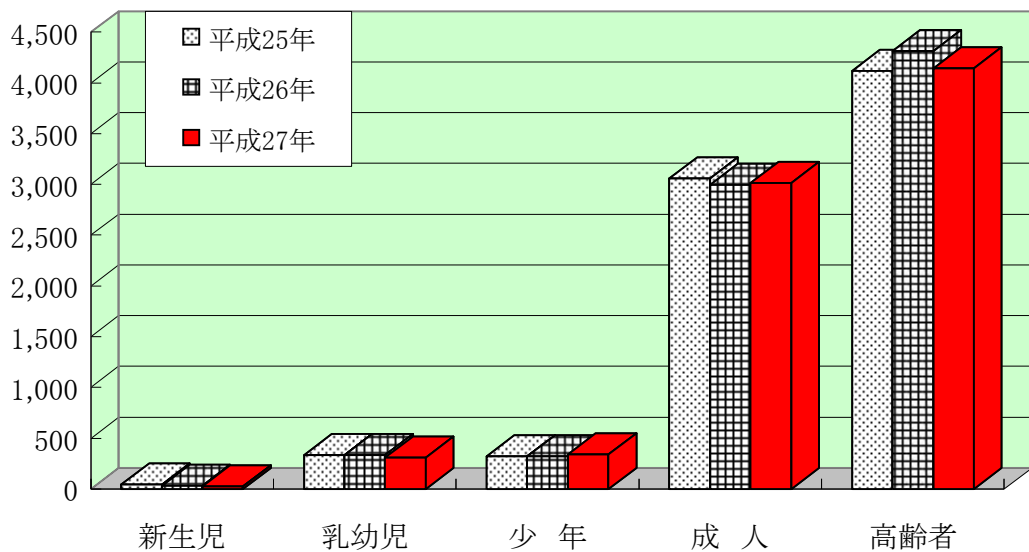


一日平均救急出動件数の年別比較



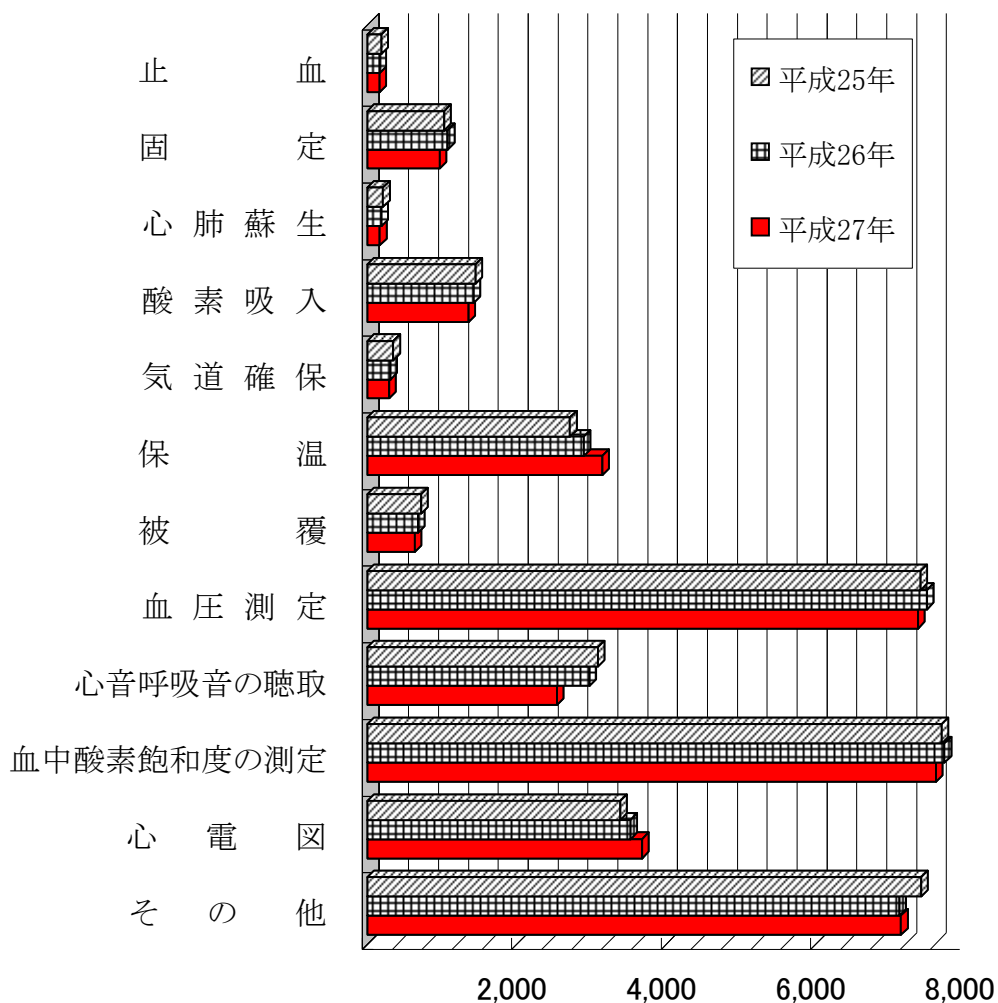
	平成23年	平成24年	平成25年	平成26年	平成27年
出動件数	22.5	23.0	24.1	24.1	23.7

年齢別搬送人員



年齢別 年別	新生児	乳幼児	少年	成人	高齢者	合計
	生後29日未 満	生後29日 以上満7歳 未 満	満7歳以上 満18歳 未 満	満18歳以上 満65歳 未 満	満65歳以上	
平成25年	44	335	323	3,060	4,116	7,878
平成26年	31	332	321	2,993	4,312	7,989
平成27年	24	309	341	3,015	4,146	7,835

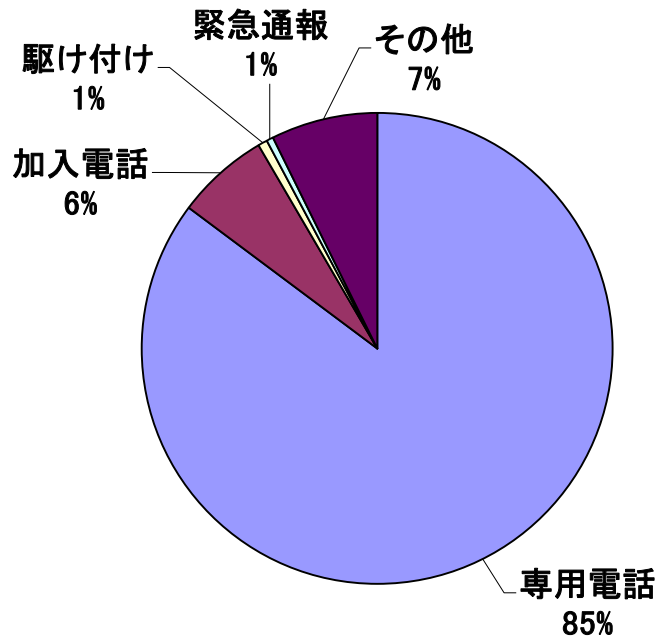
救急隊員の行った応急処置件数



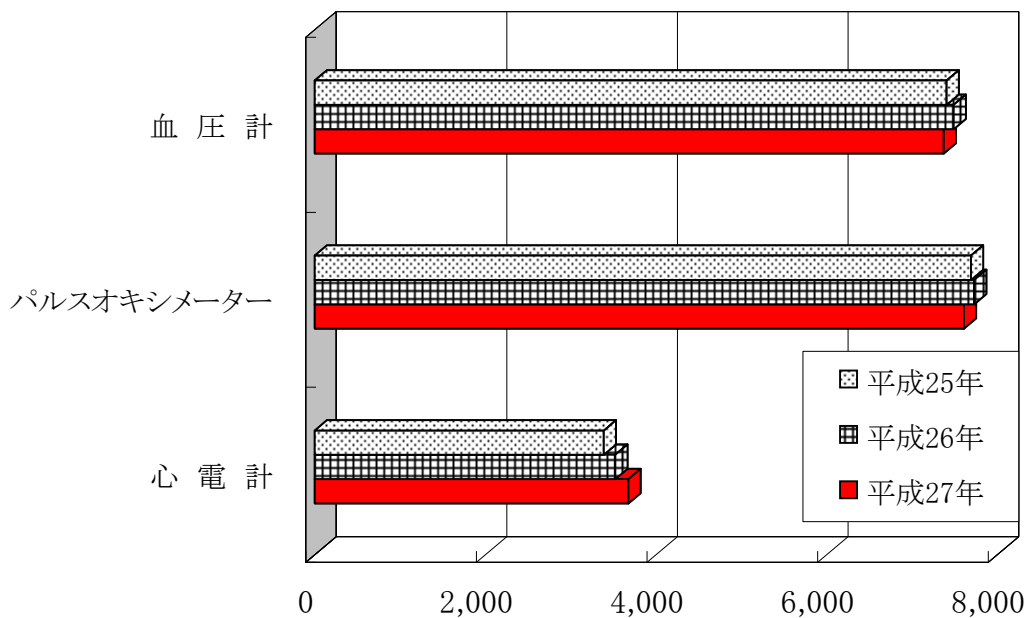
	平成25年	平成26年	平成27年
止血	188	166	167
固定	1,029	1,078	968
心肺蘇生	213	191	170
酸素吸入	1,453	1,427	1,354
気道確保	349	309	291
保温	2,714	2,897	3,147
被覆	721	676	634
血圧測定	7,408	7,490	7,372
心音呼吸音の聴取	3,084	2,977	2,540
血中酸素飽和度の測定	7,691	7,728	7,611
心電図	3,387	3,523	3,677
その他	7,416	7,121	7,144

救急事故覚知別状況

覚知別	専用電話	加入電話	緊急通報	駆け付け	その他	合計
件数	7,371	551	55	40	633	8,650



医療資器材の使用件数



	血圧計	パルスオキシメーター	心電計
平成25年	7,408	7,691	3,387
平成26年	7,490	7,728	3,523
平成27年	7,372	7,611	3,677

救 助 出 動 状 況

	平成27年			平成26年			出動件数 増 減
	出動件数	活動件数	救助人員	出動件数	活動件数	救助人員	
総 数	91	58	34	120	85	50	△29
火 災	24	24	5	35	35	2	△11
交通事故	27	12	13	33	22	23	△6
水難事故	4	4	4	6	4	4	△2
風水害等 自然災害	1	1	1				1
機械による 事故				1	1	1	△1
建物等による 事故	11	8	6	16	10	10	△5
ガス及び 酸欠事故	1	1		1	1	1	
爆発事故							
その他の 事故	23	8	5	28	12	9	△5

※ 出動件数とは、救助隊が救助を目的として出動した件数をいう。
 活動件数とは、救助隊が要救助者を救出するために活動した件数をいう。
 救助人員とは、救助隊により救出された人員をいう。

月別救助出動件数

区分		月別												合計
		1月	2月	3月	4月	5月	6月	7月	8月	9月	10月	11月	12月	
火災	出動		5	4	4	1	1	2	2	1	2	1	1	24
	活動		5	4	4	1	1	2	2	1	2	1	1	24
	救助人員			1						1	3			5
交通	出動	2	3	5	2	1	3	1		2	2	2	4	27
	活動	1	2	1	1					2	1	1	3	12
	救助人員	1	2	1	1					2	1	1	4	13
水難	出動						1		1	1			1	4
	活動						1		1	1			1	4
	救助人員						1		1	1			1	4
自然災害	出動							1						1
	活動							1						1
	救助人員							1						1
機械	出動													
	活動													
	救助人員													
建物	出動				1		1	2	2		1	4		11
	活動				1		1	1	1			4		8
	救助人員				1			1	1			3		6
ガス	出動		1											1
	活動		1											1
	救助人員													
爆発	出動													
	活動													
	救助人員													
その他	出動	4	1	2	2	2	5	1	1	1	3		1	23
	活動	1		1	1	1	2			1			1	8
	救助人員	1		1	1	1				1				5
合計	出動	6	10	11	9	4	11	7	6	5	8	7	7	91
	活動	2	8	6	7	2	5	4	4	5	3	6	6	58
	救助人員	2	2	3	3	1	1	2	2	5	4	4	5	34

事故種別発生場所別活動件数

事故種別 発生場所別		火 災		交通 事故	水難 事故	風水害 等自然 災害	機械に よる事 故	建物等 による 事故	ガス及 び酸欠 事故	爆発 事故	その他 の事故	合計	
		建物	建物 以外										
屋 内	住 居	10						7	1		1	19	
	その他の屋内	9	1								5	15	
屋 外	道 路	高速自動車・国道											
		その他の道路		1	11		1					1	14
	水 面	内 水 面			1	4							5
		外 水 面											
	山 岳												
	その他の屋外		3					1				1	5
地 下													
そ の 他													
合 計		19	5	12	4	1		8	1		8	58	

※ 「火災」とは、救助隊及び消防隊が出動した火災の内、消防機関が何らかの救助活動を行った火災をいう。

事故種別出動車両等台数

事故種別 車 両 別		火 災		交通 事故	水難 事故	風水害 等自然 災害	機械に よる事 故	建物等 による 事故	ガス及 び酸欠 事故	爆発 事故	その他 の事故	合計
		建物	建物 以外									
出 動 車 両	救 助 工 作 車	20	5	27	7	1		11	1		23	95
	消防ポンプ自動車	79	18	26	14	2		4	1		45	189
	は し ご 車	2									4	6
	化 学 車	4	1	1							3	9
	指 揮 車	19	5	8	8	1			1		15	57
	救急自動車	21	5	41	7	1		11	2		21	109
	そ の 他	1			7				1		7	16
	消防団車両	111	13	1							9	134
合 計		257	47	104	43	5		26	6		127	615

※ 事故種別ごとに、救助活動のために出動した車両の台数について記載。

「火災」とは、救助隊及び消防隊が出動した火災の内、消防機関が何らかの救助活動を行った火災をいう。