
消 防 団



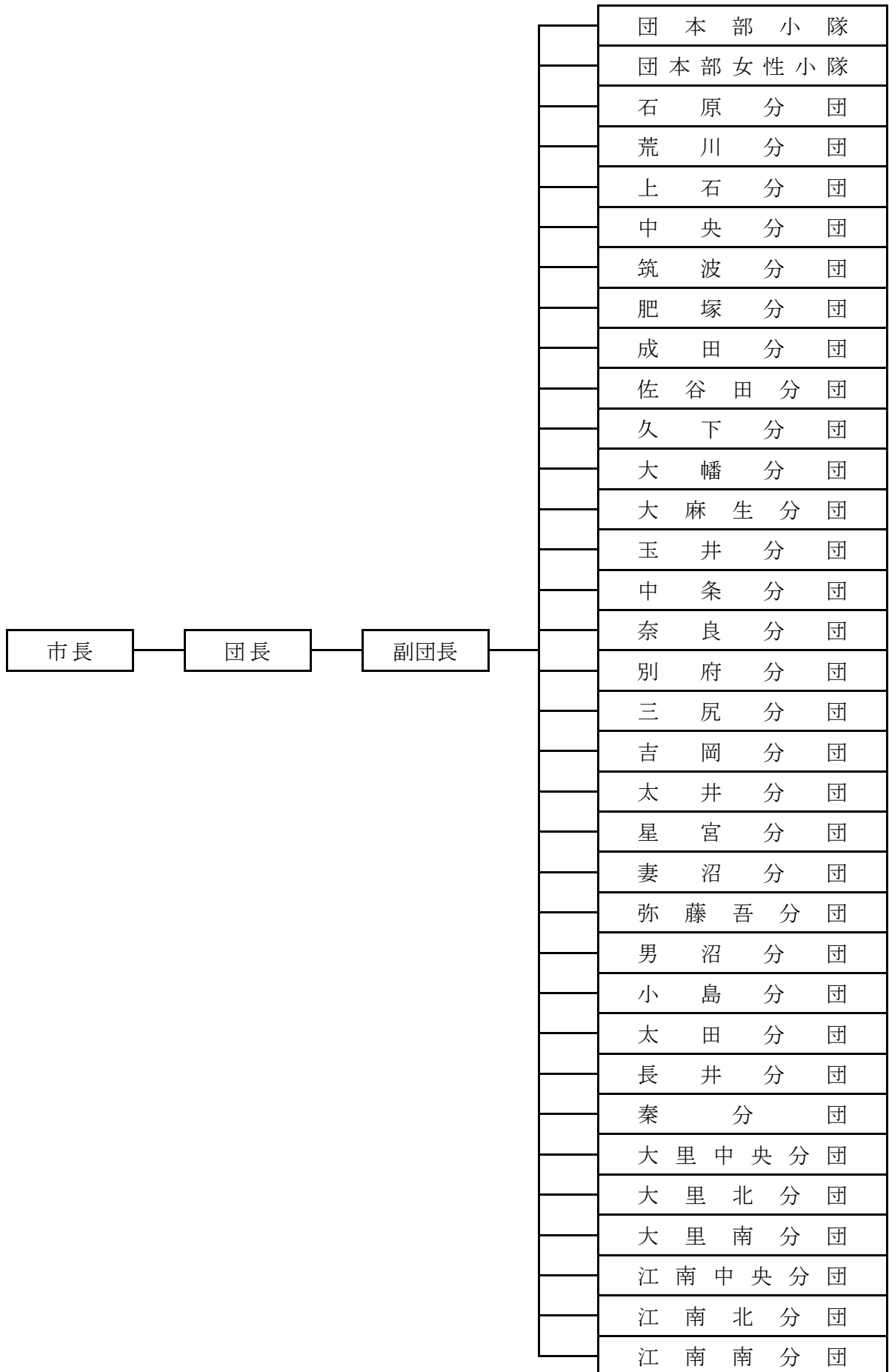
防災功労者内閣総理大臣表彰を受賞し、
平成26年10月3日市長に報告

表の写真

平成25年9月16日に市内で発生した竜巻被害とそれに続く台風18号の風水害被害に際し、熊谷市消防団の災害対策活動が認められ、平成26年9月10日に総理大臣官邸で防災功労者内閣総理大臣表彰の表彰式が行われました。

平成26年10月3日に消防団を代表して、消防団長以下が市長に報告を行いました。

消 防 団 組 織 表



消防団車庫一覽表

平成27年4月1日現在

分 団 名	所 在 地	構 造	延面積(m ²)	建築年月
団本部小隊	宮町一丁目121番地	車庫 鉄骨スレート平家建	18.00	S53.10
		待機室 木造平家建	26.50	H2.3
石原分団	本石二丁目53番地	鉄骨造二階建	142.71	S48.12
荒川分団	宮前一丁目106番地	鉄筋コンクリート造二階建	264.24	S36.8
上石分団	石原932番地2	鉄筋コンクリート造二階建	75.19	S53.7
中央分団	宮町一丁目121番地	鉄筋コンクリート造二階建	47.02	S42.3
筑波分団	筑波一丁目69番地	鉄筋コンクリート造二階建	244.49	S54.10
肥塚分団	肥塚一丁目2番15号	鉄筋コンクリート造平家建	74.39	S60.3
成田分団	上之806番地1	鉄筋コンクリート造平家建	87.99	S50.3
佐谷田分団	佐谷田371番地17	鉄筋コンクリート造平家建	71.78	S59.3
久下分団	久下1430番地	鉄筋コンクリート造平家建	52.99	S49.3
大幡分団	代585番地1	鉄筋コンクリート造平家建	〃	S48.3
大麻生分団	大麻生1097番地	鉄筋コンクリート造平家建	〃	S42.2
玉井分団	新堀319番地2	鉄筋コンクリート造二階建	玉井分署内	H3.3
中条分団	上中条814番地2	鉄筋コンクリート造平家建	71.78	S59.3
奈良分団	下奈良561番地15	鉄筋コンクリート造平家建	〃	S57.3
別府分団	西別府2047番地	鉄筋コンクリート造平家建	73.27	S52.3
三尻分団	三ヶ尻2750番地2	鉄筋コンクリート造平家建	72.33	S54.8
吉岡分団	万吉2164番地	鉄筋コンクリート造平家建	71.78	H4.2
太井分団	太井1949番地1	鉄筋コンクリート造平家建	179.43	S55.3
星宮分団	下川上17番地2	鉄筋コンクリート造平家建	52.99	S45.3

平成27年4月1日現在

分 団 名	所 在 地	構 造	延面積(m ²)	建築年月
妻 沼 分 団	妻沼1547番地3	鉄骨造平家建	87.19	H10.2
弥 藤 吾 分 団	弥藤吾1800番地1	鉄骨造平家建	72.90	H3.3
男 沼 分 団	男沼118番地	鉄骨造平家建	72.90	H2.3
小 島 分 団	妻沼小島2357番地1	鉄筋コンクリート造平家建	58.32	S62.3
太 田 分 団	飯塚1395番地	鉄骨造平家建	72.90	H1.3
長 井 分 団	江波363番地	鉄骨造平家建	72.90	H2.3
秦 分 団	葛和田1135番地3	鉄骨造平家建	72.90	H2.11
大里中央分団	中曾根643番地1	木造平家建	23.10	S63.3
大里北分団	中曾根232番地1	鉄骨造平家建	56.70	H9.3
大里南分団	相上1654番地7	鉄骨造平家建	56.70	H5.3
江南中央分団	江南中央一丁目1番地	鉄骨造平家建	61.20	H19.2
江南北分団	成沢465番地1	鉄骨鉄板造平家建	46.45	S60.3
江南南分団	小江川1931番地1	鉄骨造平家建	54.78	H2.3

消防ポンプ自動車等性能一覧表

平成27年4月1日現在

分団別	車種	車名・型式	機装会社	年式	使用年数	総排気量(CC)	ポンプ型式	備考
団本部 小隊	多機能車	イスズ BKG-NHS85A	(株)モリタ	H22	5	2,990	—	無線傍受機付、エアコン付 小型動力ポンプ
団本部 女性小隊	広報車	ホンダ DBA-RG1	ホンダカーズ	H20	7	1,990	—	無線傍受機付、エアコン付 カーナビ、軽可搬ポンプ
石原分団	普通消防 ポンプ自動車	イスズ PB-NKR81N	(株)ネイチャー	H18	9	4,770	A-2級	CD-I型 無線傍受機付・エアコン付
荒川分団	普通消防 ポンプ自動車	ヒノ KK-XZU331M	日本エレ ファント	H12	15	4,897	A-2級	CD-I型 無線傍受機付・エアコン付
上石分団	普通消防 ポンプ自動車	ニッサン KK-AKR71GN	日本エレ ファント	H13	14	4,570	A-2級	CD-I型 無線傍受機付・エアコン付
中央分団	普通消防 ポンプ自動車	ヒノ TKG- XZU640M	(株)モリタ	H25	2	4,000	A-2級	CD-I型 無線傍受機付・エアコン付
筑波分団	普通消防 ポンプ自動車	ヒノ BDG- XZU334M	(株)モリタ	H22	5	4,000	A-2級	CD-I型 無線傍受機付・エアコン付
肥塚分団	普通消防 ポンプ自動車	ヒノ BDG- XZU334M	(株)モリタ	H21	6	4,000	A-2級	CD-I型 無線傍受機付・エアコン付
成田分団	普通消防 ポンプ自動車	イスズ BKG-NLR85N	小池 株式会社	H20	7	2,990	A-2級	CD-I型 無線傍受機付・エアコン付
佐谷田分団	普通消防 ポンプ自動車	イスズ BKG-NLR85N	小池 株式会社	H20	7	2,990	A-2級	CD-I型 無線傍受機付・エアコン付
久下分団	普通消防 ポンプ自動車	ヒノ TKG- XZU640M	(株)モリタ	H25	2	4,000	A-2級	CD-I型 無線傍受機付・エアコン付
大幡分団	普通消防 ポンプ自動車	トヨタ BDG-XZU334	(株)ナカムラ 消防化学	H23	4	4,570	A-2級	CD-I型 無線傍受機付・エアコン付
大麻生分団	普通消防 ポンプ自動車	ヒノ SKG- XZU640M	(株)モリタ	H23	4	4,000	A-2級	CD-I型 無線傍受機付・エアコン付
玉井分団	普通消防 ポンプ自動車	ヒノ SKG- XZU640M	(株)モリタ	H23	4	4,000	A-2級	CD-I型 無線傍受機付・エアコン付
中条分団	普通消防 ポンプ自動車	ヒノ SKG- XZU640M	(株)モリタ	H23	4	4,000	A-2級	CD-I型 無線傍受機付・エアコン付
奈良分団	普通消防 ポンプ自動車	三菱 KK-FE73ECY	日本エレ ファント	H15	12	5,240	A-2級	CD-I型 無線傍受機付・エアコン付
別府分団	普通消防 ポンプ自動車	三菱 KK-FE73ECY	日本エレ ファント	H15	12	5,240	A-2級	CD-I型 無線傍受機付・エアコン付

平成27年4月1日現在

分 団 別	車 種	車名・型式	機装会社	年式	使用 年数	総排気 量(CC)	ポンプ 型式	備 考
三尻分団	普通消防 ポンプ自動車	三菱 KK-FE73ECY	日本エレ ファント	H14	13	5,240	A-2級	CD-I型 無線傍受機付・エアコン付
吉岡分団	普通消防 ポンプ自動車	イズ PB-NKR81N	小池 株式会社	H17	10	4,770	A-2級	CD-I型 無線傍受機付・エアコン付
太井分団	普通消防 ポンプ自動車	トヨタ BDG-XZU334	(株)ナカムラ 消防化学	H23	4	4,570	A-2級	CD-I型 無線傍受機付・エアコン付
星宮分団	普通消防 ポンプ自動車	トヨタ BDG-XZU334	(株)ナカムラ 消防化学	H23	4	4,570	A-2級	CD-I型 無線傍受機付・エアコン付
妻沼分団	普通消防 ポンプ自動車	ニッサン KK-AKR71GN	日本エレ ファント	H13	14	4,570	A-2級	CD-I型 無線傍受機付・エアコン付
弥藤吾分団	普通消防 ポンプ自動車	イズ BKG-NLR85N	小池 株式会社	H20	7	2,990	A-2級	CD-I型 無線傍受機付・エアコン付
男沼分団	普通消防 ポンプ自動車	三菱 KK-FE73ECY	日本エレ ファント	H15	12	5,240	A-2級	CD-I型 無線傍受機付・エアコン付
小島分団	普通消防 ポンプ自動車	イズ BKG-NLR85N	小池 株式会社	H20	7	2,990	A-2級	CD-I型 無線傍受機付・エアコン付
太田分団	普通消防 ポンプ自動車	ニッサン KK-AKR71GN	日本エレ ファント	H13	14	4,570	A-2級	CD-I型 無線傍受機付・エアコン付
長井分団	普通消防 ポンプ自動車	ヒノ KK-XZU331M	日本エレ ファント	H12	15	4,897	A-2級	CD-I型 無線傍受機付・エアコン付
秦分団	普通消防 ポンプ自動車	三菱 KK-FE73ECY	日本エレ ファント	H15	12	5,240	A-2級	CD-I型 無線傍受機付・エアコン付
大里中央分団	普通消防 ポンプ自動車	ヒノ BDG- XZU334M	(株)モリタ	H22	5	4,000	A-2級	CD-I型 無線傍受機付・エアコン付
大里北分団	普通消防 ポンプ自動車	三菱 KK-FG73ED	日本エレ ファント	H15	12	5,240	A-2級	CD-I型 無線傍受機付・エアコン付
大里南分団	普通消防 ポンプ自動車	ヒノ BDG- XZU334M	(株)モリタ	H22	5	4,000	A-2級	CD-I型 無線傍受機付・エアコン付
江南中央分団	普通消防 ポンプ自動車	ヒノ TKG- XZU640M	(株)モリタ	H25	2	4,000	A-2級	CD-I型 無線傍受機付・エアコン付
江南北分団	普通消防 ポンプ自動車	ヒノ KK-XZU371M	日本エレ ファント	H12	15	4,897	A-2級	CD-I型 無線傍受機付・エアコン付
江南南分団	普通消防 ポンプ自動車	イズ PB-NKR81N	小池 株式会社	H17	10	4,770	A-2級	CD-I型 無線傍受機付・エアコン付

勤 続 年 数 状 況

平成27年4月1日現在 単位(人)

階級別 勤続年数別	団 長	副 団 長	分 団 長	副 分 団 長	班 長	団 員	合 計
1 年 未 満						35	35
1 年 以 上 ~ 3 年 未 満						62	62
3 年 以 上 ~ 5 年 未 満					2	51	53
5 年 以 上 ~ 10 年 未 満			1	3	17	97	118
10 年 以 上 ~ 15 年 未 満			2	6	16	48	72
15 年 以 上 ~ 20 年 未 満			9	11	27	27	74
20 年 以 上 ~ 25 年 未 満		1	9	6	12	11	39
25 年 以 上 ~ 30 年 未 満		1	7	2	4	6	20
3 0 年 以 上	1	4	6	6	2	4	23
人 員 計	1	6	34	34	80	341	496
平 均 勤 続 年 数	40	29.8	22.8	19.2	15.3	7.3	10.8

年 齢 状 況

平成27年4月1日現在 単位(人)

階級別 年齢別	団 長	副 団 長	分 団 長	副 分 団 長	班 長	団 員	合 計
2 0 歳 未 満						1	1
20 歳 以 上 ~ 25 歳 以 下						11	11
26 歳 以 上 ~ 30 歳 以 下						17	17
31 歳 以 上 ~ 35 歳 以 下				2	1	58	61
36 歳 以 上 ~ 40 歳 以 下			5	4	18	72	99
41 歳 以 上 ~ 45 歳 以 下			2	4	19	91	116
46 歳 以 上 ~ 50 歳 以 下			6	4	18	49	77
51 歳 以 上 ~ 55 歳 以 下		1	5	9	13	16	44
5 6 歳 以 上	1	5	16	11	11	26	70
人 員 計	1	6	34	34	80	341	496
平 均 年 令	66	59.8	52.6	50.5	46.9	41.3	43.9

消 防 年 報

発 行 平成27年8月刊行

編 集 熊谷市消防本部

〒360-0811

埼玉県熊谷市原島675番地1

電 話 (048) 501-0119

FAX (048) 521-1207

URL <http://www.city.kumagaya.lg.jp/>