



熊谷市 記者クラブ取材情報

平成30年5月31日発表
担当課:企画課

事業の名称等

ふるさと熊谷応援寄附金(ふるさと納税)の特典品目にごんドックPET-CT検診を追加

1. 日時 平成30年6月1日(金)から

2. 場所

3. 事業概要

「ふるさと熊谷応援寄附金(ふるさと納税)」は、「ふるさと熊谷市を応援したい!」「ふるさと熊谷市の発展のために貢献したい!」という思いを形にできる制度です。

熊谷市で生まれ育った人、ご家族が熊谷市で暮らしている人、熊谷市に愛着を持ち、応援していただける方々に「ふるさと納税」を通じて熊谷市への応援をお願いしているものです。

【提供】

医療法人 熊谷総合病院

【新たに追加する特典品目】

特典品目名	検診時間	寄附金額
がんドックPET-CTコース	約2.5時間	300,000円
がんドック基本コース	約3.5時間	450,000円
がんドック推奨コース	約4時間	530,000円
がんドックプレミアムコース	1泊2日	700,000円

【検診開始日】

平成30年7月2日(月)

4. 特徴やPRポイント

PET-CTは細胞の代謝を観察する検査法とCTの画像を同時に取り込み、従来より高い精度のがん検査が実施できるものです。

PET-CT検診をふるさと納税の特典品目に追加するのは、本市が県内初となります。

今回は4コースを用意しており、短時間での検診から1泊2日のホテル宿泊を加えたプレミアムな検診まで幅広いニーズに対応しており、健康に対する関心が高まるなか、魅力的な返礼品の提供により、ふるさと納税において、広く熊谷市をアピールするものです。

ふるさと納税サイト「ふるさとチョイス」から寄附することができます。

5. その他

問合せ先

医療法人 熊谷総合病院 048-521-0065

資料の有無(有 ・ 無)

担当者 総合政策部企画課 金子

連絡先 048-524-1111(内線529)

最新高性能

PET-CTで

Positron Emission Tomography -陽電子放射断層撮影*

全身をスキャン

～より充実した
人生のために～



医療法人

熊谷総合病院

がんドックコースと検査項目・料金表

項目 \ コース	PET-CT	基本	推奨	プレミアム
検査時間	約2.5時間	約3.5時間	約4時間	1泊2日
デジタルPET-CT検査	○	○	○	○
身長・体重・BMI・腹囲	○	○	○	○
血圧測定	○	○	○	○
便潜血検査		○	○	○
尿検査		○	○	○
血液検査※		○	○	○
胃がんリスク検査(ABC)		○	○	○
腫瘍マーカー検査		○	○	○
甲状腺エコー検査		○	○	○
胸腹部CT		○	○	○
骨盤部MRI		○	○	○
頭部MRI・MRA検査			○	○
頸動脈エコー検査			○	○
脳外科診察			○	○
視力測定				○
眼底カメラ検査				○
聴力測定				○
腹部エコー検査				○
心電図検査				○
胸部・胃部X-P検査				○
内科診察				○
専門医による説明	○	○	○	○
料金(消費税込) 期間 7/2~9/28	¥86,400	¥129,600	¥151,200	¥200,600

1. PET-CTコースは当院の人間ドックをH30年4月以降に受診された方に限ります。

2. プレミアムコースは、1日目:PET-CTなどの検査後、提携ホテルに宿泊し、2日目:人間ドックを施行。終了はほぼ12:00です。

※ 貧血、脂質、肝・腎機能、腎機能、尿酸、血糖、HBs抗原/抗体・HCV抗体、リウマチ検査等

PET-CT検査とは

PETとは**Positron Emission Tomography (陽電子放射断層撮影)**の略称です。CTやMRIが臓器の形を写し出すのに対し、PETは細胞の代謝を観察する検査法です。

がん細胞は正常細胞の3~8倍のブドウ糖を取り込みます。PETはこれを利用し、疑似ブドウ糖製剤(FDG)を用い、このFDGの分布から、腫瘍の存在を見つけます。

PET-CTは、PETより得た情報とCTの画像とを同時に取り込む機器で、精度の高い検索を行う事ができます。

当日の流れ(基本コース・推奨コースの場合)

①受付



受付時間の15分前までに来院ください。

②問診



問診、検査説明、各種測定を行います。

③更衣・血液・尿検査



検査室への更衣、採血・尿検査を行います。

④甲状腺エコー検査



約20分間、超音波検査を行います。

⑤骨盤部MRI



約20分間、骨盤部MRI検査を行います。

⑥薬剤投与/安静



検査薬剤を注射し、約1時間安静にいただきます。

⑦PET-CT撮影



約20分間、全身の撮影を行います。

⑧安静



検査終了後、約1時間安静にいただきます。

⑨医師の説明



医師が説明を行います。

⑩帰宅



更衣・会計してご帰宅ください。

当院の最新高性能PET-CT

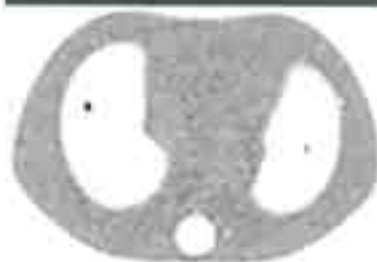
- ①解像度が2倍に
- ②検査時間が約1/2
- ③被曝量が約1/2

デジタルPET-CT
GE Healthcare社製Discovery MI

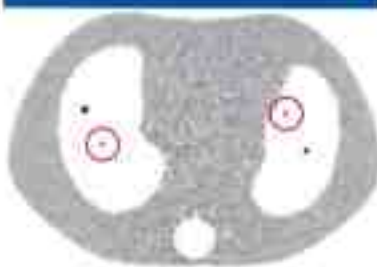


〈従来のPET-CTとの画像比較〉

従来のPET-CT



最新高性能PET-CT



約5mmの異常が鮮明に描写されます

各種ドックのご予約

総合健診センター

 **048-521-7141**

月～金曜▶13:00～17:00 ※土曜日、祝日、年末年始を除く

ご予約

お電話又はご来院の上、ご予約ください。
糖尿病の方は、ご予約前に主治医にご相談ください。

ご確認

事前書類送付・予約内容のご確認(検診日の15日前後)
ご予約された検診内容や注意事項を記載した「がんドックを受けられる方へ」
「がんドック問診表」「採便容器」などをご郵送いたします。

検診前日

原則として21:00以降は絶食していただきます。
過度な運動や下剤の使用はお控えください。
15:00以降のキャンセルにはキャンセル料が発生いたします。

検診当日

脱水予防のため、多少の水分摂取は可能です。
検査前は糖尿病のお薬(インスリン注射など)は避けてください。
時間厳守でご来院ください。



電車・新幹線の場合

- JR高崎線 ●秩父鉄道 ●上越新幹線
「熊谷駅」北口よりタクシー 5分

バスの場合

- 「熊谷駅」北口より「犬塚行き」バス5分
⇒「総合病院前」下車
- 「熊谷駅」東口より市内巡回バス
(右回り)10分⇒「総合病院」下車

お車の場合

- 東北自動車道「羽生IC」より35分
- 関越自動車道「花園IC」「東松山IC」より30分
- 太田・館林より約40分

医療法人
熊谷総合病院

<http://www.kumasou.or.jp/>

〒360-8567 埼玉県熊谷市中西四丁目5番1号



ホームページ



Googleマップ

Tel 048-521-0065

Fax 048-523-5928

※Googleマップ用のQRコードを読み込むと
詳細な位置を表示します