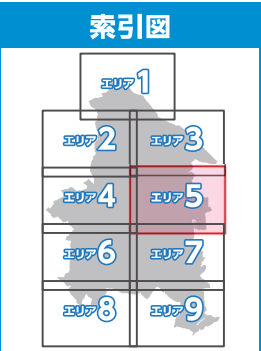


エリア⑤ 洪水ハザードマップ 拡大図

凡例			
記号	名称	記号	名称
⊙	洪水時使用可	■	内水浸水履歴区域
⊙	地震時使用可	■	土砂災害警戒区域
第1	洪水時全階使用可	■	土砂災害特別警戒区域
第2	洪水時2階以上使用可	⊙	家屋倒壊等氾濫想定区域(氾濫流)※2
第3	洪水時3階以上使用可	⊙	家屋倒壊等氾濫想定区域(河岸浸食)※3
第1	洪水時全階使用可	◆	地下道・地下歩道
第2	洪水時2階以上使用可	—	鉄道(JR)
第3	洪水時3階以上使用可	—	鉄道(私鉄)
⊙	一時避難場所	—	国道
⊙	広域避難場所	—	県道
♥	福祉避難所	—	行政界

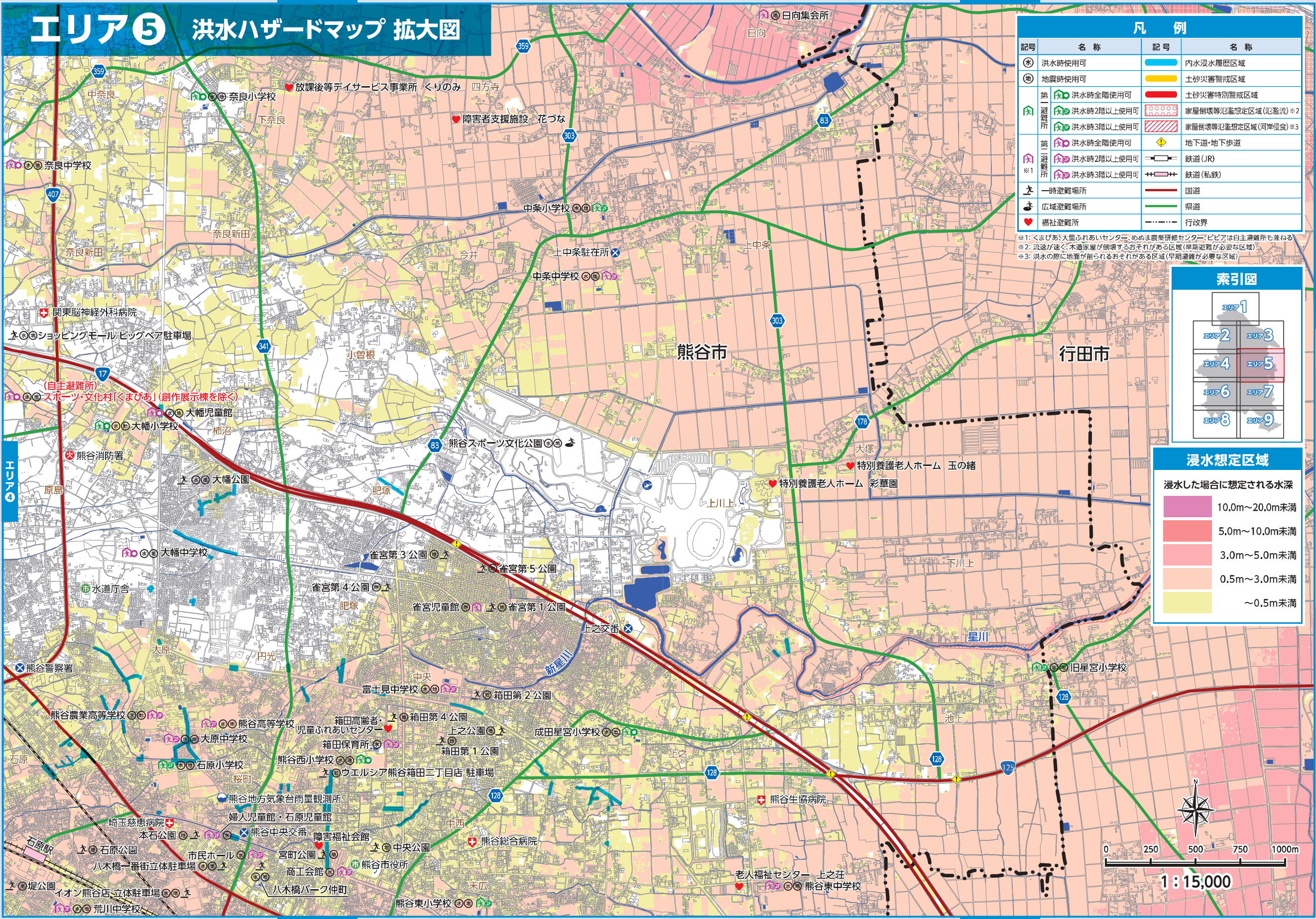
※1: くまびあい大里ふれあいセンター、めま農業研修センター、ピビアは自主避難所も兼ねる
 ※2: 流速が速く、木造家屋が倒壊するおそれがある区域(早期避難が必要な区域)
 ※3: 洪水の際に地面が削られるおそれがある区域(早期避難が必要な区域)



浸水想定区域

浸水した場合に想定される水深

■	10.0m~20.0m未満
■	5.0m~10.0m未満
■	3.0m~5.0m未満
■	0.5m~3.0m未満
■	~0.5m未満



1:15,000