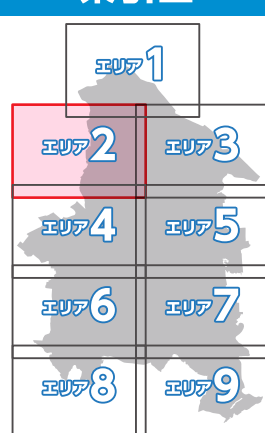


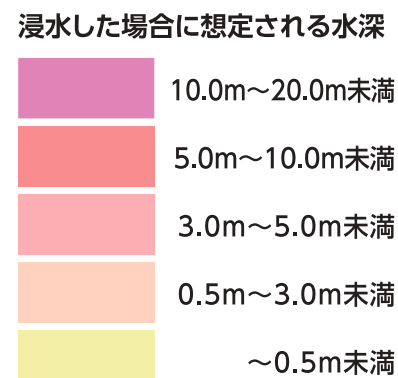
エリア② 洪水ハザードマップ 拡大図

エリア①

索引図



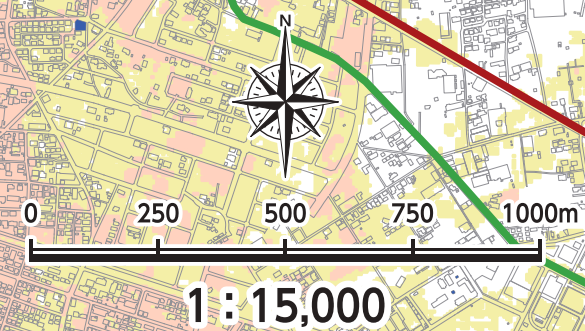
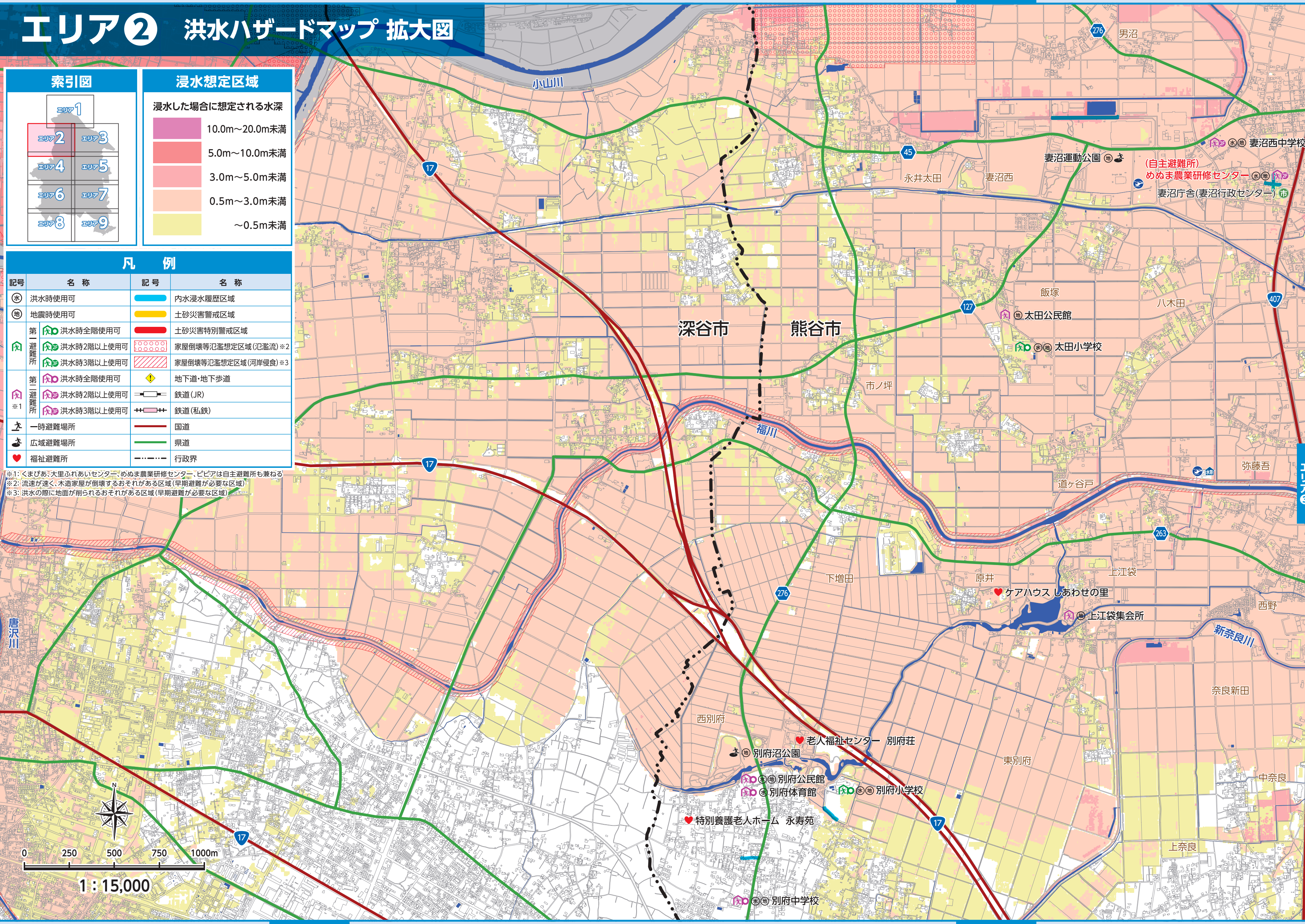
浸水想定区域



凡例

記号	名称	記号	名称
⊕	洪水時使用可	■	内水浸水履歴区域
⊕	地震時使用可	■	土砂災害警戒区域
第1 避難所	洪水時全階使用可	■	土砂災害特別警戒区域
第2 避難所	洪水時2階以上使用可	⊕	家屋倒壊等氾濫想定区域(氾濫流) ※2
第3 避難所	洪水時3階以上使用可	⊕	家屋倒壊等氾濫想定区域(河岸侵食) ※3
第1 避難所	洪水時全階使用可	◆	地下道・地下歩道
第2 避難所	洪水時2階以上使用可	—+—	鉄道(JR)
第3 避難所	洪水時3階以上使用可	—++—	鉄道(私鉄)
⊕	一時避難場所	—	国道
⊕	広域避難場所	—	県道
♥	福祉避難所	— · — · —	行政界

※1: くまびあ、大里ふれあいセンター、めぬま農業研修センター、ピピアは自主避難所も兼ねる
 ※2: 流速が速く、木造家屋が倒壊するおそれがある区域(早期避難が必要な区域)
 ※3: 洪水の際に地面が削られるおそれがある区域(早期避難が必要な区域)



エリア④

エリア④

風水害
地震
防災