

熊谷市史 資料編1 考古 目次

巻頭口絵

発刊にあたって

発刊のことば

本書を利用される方々へ

凡例

目次

市長富岡清
 教育長野原晃
 考古専門部会長 柿沼幹夫

第I章 熊谷の考古学

第1節 地理と古環境	3
1 地形・地質概説	3
(1) 丘陵 (2) 台地 (3) 低地	
2 熊谷市の地形	5
(1) 新期荒川扇状地 (2) その他の妻沼低地	
3 熊谷市の地質	9
(1) 新期荒川扇状地礫層 (2) 新期利根川扇状地礫層	
(3) 扇状地礫層上の沖積層上部層	
第2節 熊谷の遺跡概観 —考古学による地域史研究—	19
1 考古学と歴史研究	19
考古学と歴史研究 年代比定	
2 各時代の考古学的概況	21
本編が対象とする考古資料 旧石器時代 縄文時代	
弥生時代 古墳時代 古代 中世	
第3節 熊谷の考古学研究の歩み	27
1 近代考古学の発足	27
2 第2次世界大戦前後の考古学研究	29
3 高度経済成長期の考古学研究	30
4 平成の合併時代の考古学研究	32

第II章 旧石器・縄文時代

第1節 旧石器時代の熊谷	41
1 旧石器時代概観	41
2 熊谷の旧石器時代	42
第2節 旧石器時代の遺跡	43
1 東山遺跡	43
第3節 縄文時代の熊谷	45
1 縄文時代概観	45
2 熊谷の縄文文化	47
(1) 編年 (2) 縄文時代の遺跡立地と動態	
第4節 縄文時代の遺跡	53
1 原谷遺跡	53
2 三ヶ尻(林)遺跡	57
3 上前原遺跡	70
4 三ヶ尻(天王)遺跡	81
5 宮下遺跡	89
6 寺東遺跡	94
7 東山遺跡	99
8 入川遺跡	106
9 諏訪木遺跡	109
10 古宮遺跡	126
11 北島遺跡	132
12 西城切通遺跡	137
13 中廓遺跡	142
14 中島遺跡	147
15 中西遺跡	150
○ 旧石器・縄文時代遺跡一覧(地名表)	157

第III章 弥生時代

第1節 弥生時代の熊谷	161
1 概説	161
2 弥生時代の変遷	161
3 熊谷地域の遺跡の変遷と動向	162
4 墓制と道具の変遷	164

第2節 弥生時代の遺跡	169
1 横間栗遺跡	169
3 飯塚遺跡	194
5 三ヶ尻(上古)遺跡	205
7 小敷田遺跡	229
9 前中西遺跡	262
11 北島遺跡	296
13 下田町遺跡	323
○ 弥生時代遺跡一覧(地名表)	334

第IV章 古墳時代

第1節 古墳時代の熊谷	339
1 古墳時代概観	339
2 熊谷地域の古墳文化	343
(1) 古墳の立地と変遷	
(2) 集落の立地と変遷	
第2節 古墳時代の遺跡	352
1 中西遺跡	352
3 弥藤吾新田遺跡	360
5 諏訪木遺跡	377
7 中条条里遺跡	399
9 藤之宮遺跡	407
11 北島遺跡	428
13 三ヶ尻遺跡	443
15 出口下遺跡	450
17 横塚山古墳(奈良古墳群)	461
19 玉井古墳群	479
21 広瀬古墳群	486
23 飯塚古墳群	495
25 円山古墳群	502
27 立野古墳群	509
29 三ヶ尻古墳群	528
31 阿諏訪野古墳群	542
○ 古墳時代遺跡一覧(地名表)	548

第V章 古 代

第1節 古代の熊谷	557
1 古代概観	557
(1) 古墳から寺院へ	
(2) 律令国家への道のり	
(3) 古代東国社会の特徴	
2 熊谷の古代遺跡	562
(1) 土器の変遷	
(2) 古代の遺跡立地と動態	
(3) 条里について	
第2節 古代の遺跡	569
1 西別府遺跡	569
3 池上遺跡	602
5 宮町遺跡	618
7 丸山遺跡	631
9 西別府祭祀遺跡	645
11 女塚遺跡	671
13 下原遺跡	684
15 飯塚南遺跡	696
17 前中西遺跡	703
19 三ヶ尻遺跡	717
21 箕輪遺跡	723
23 根絡遺跡	729
25 拾六間後遺跡	734
27 不二ノ腰遺跡	741
29 円山遺跡	748
31 中耕地遺跡	754
33 肥塚中島遺跡	762
35 王子西遺跡	767
37 横塚(奈良東耕地)遺跡	774
39 瀬戸山遺跡	779
41 道ヶ谷戸条里遺跡	785
2 諏訪木遺跡	589
4 北島遺跡	608
6 飯塚北遺跡	623
8 下田町遺跡	637
10 西別府廃寺	656
12 樋の上遺跡	677
14 一本木前遺跡	688
16 新ヶ谷戸遺跡	699
18 鶉ノ森・入胎遺跡	711
20 在家遺跡	719
22 西遺跡	726
24 藤之宮遺跡	731
26 天神下遺跡	739
28 古宮遺跡	744
30 中島遺跡	751
32 籠原裏遺跡	757
34 中条(常光院東)遺跡	764
36 寺東遺跡	772
38 弥藤吾新田遺跡	777
40 道ヶ谷戸遺跡	782
○ 古代遺跡一覧(地名表)	788

第VI章 中 世

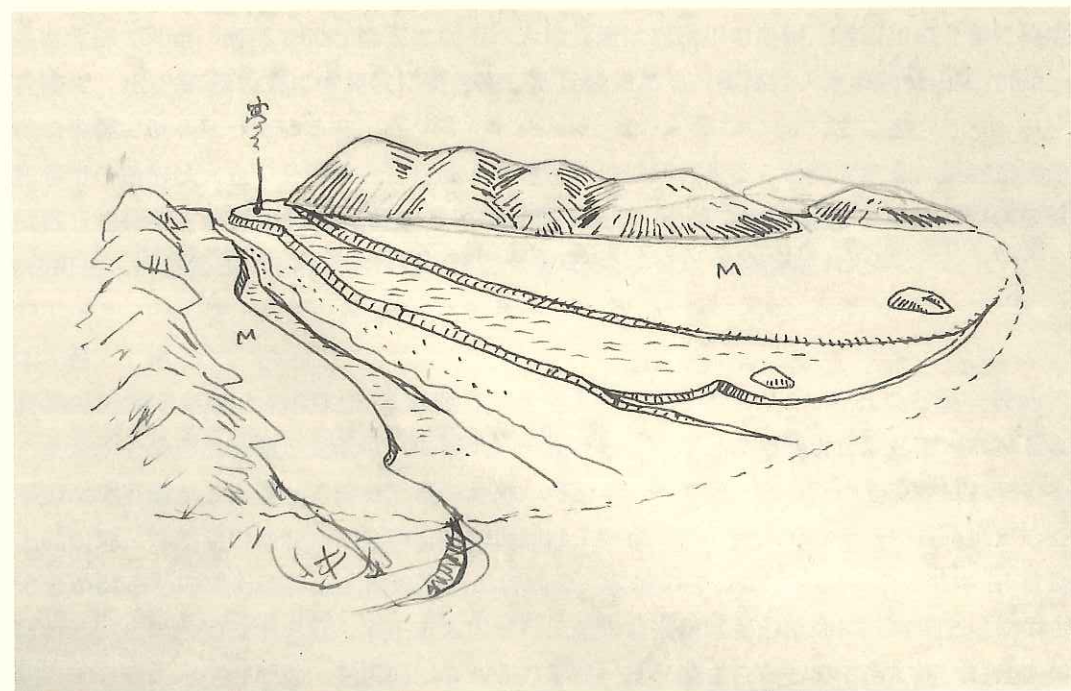
第1節 中世の熊谷	801
1 中世の概観	801
(1) 城館跡 (2) 供養と埋葬 (3) 生産と流通	
2 土器・陶磁器の語ること	807
(1) 陶磁器について (2) かわらけについて	
第2節 中世の遺跡	812
1 飯塚北遺跡	812
3 下田町遺跡	833
5 北島遺跡	862
7 別府城跡	874
9 宮町遺跡	883
11 岩比田遺跡	889
13 妻沼経塚	896
15 若松遺跡	913
17 三ヶ尻遺跡	923
19 観音堂瓦窯跡	930
○ 中世遺跡一覧 (地名表)	940
2 中条氏関連遺跡群	819
4 諏訪木遺跡	854
6 樋の上遺跡	869
8 黒沢館跡	878
10 拾六間後遺跡	886
12 社裏遺跡	892
14 船木遺跡	907
16 下原遺跡	920
18 合羽山遺跡	926
20 玉井古銭出土遺跡	937

第VII章 資 料

文献一覧	945
挿図・表一覧	950
写真一覧	957
資料提供者・協力者一覧	961
熊谷市史編さん関係者名簿	
あとがき	

付図6葉

第I章 熊谷の考古学



荒川を挟んだ櫛引台地と江南台地域の概観図

画 小澤國平