

# 市報 くまがや

5  
月号

No. 20  
2007  
平成19年

## 特集

- 全国高校選抜ラグビー・  
めぬまカップ“2007”... P2
- ご利用ください  
「市政宅配講座」..... 4
- 熊谷市有料広告事業のご案内.. 5
- 市政ワイド ..... 6  
市税・国民健康保険税が  
コンビニでも納められます ほか
- 市政情報 ..... 9  
都市計画の決定に関する原案の閲覧 ほか
- くらしの情報..... P16  
催し・講習・募集・スポーツ・相談
- いきいき元気 みんなの健康..... 21
- 文化施設情報..... 24
- くまがやフォトニュース..... 28
- 市報クイズ・おたよりパレット
- くまがや東西南北..... 30
- 夢追い人・フレッシュクッキング 32

## 第8回全国高等学校選抜ラグビーフットボール大会開会式



全国の強豪26チームが、熊谷ラグビー場に集結。



URL <http://www.city.kumagaya.lg.jp/>



県立熊谷女子 対 広島文教女子大  
(埼玉・黄) (広島・青)



十文字 対 松山女子  
(東京・白) (埼玉・赤)



湘南学院 対 山村女子  
(神奈川・青) (埼玉・赤)



大阪桐蔭 対 聖カピタニコ  
(大阪・緑) (愛知・白)



決勝戦 常盤木学園 対 日ノ本学園  
(宮城・白) (兵庫・赤)



優勝校表彰

# 熱きスポーツの大会



## 第13回 熊谷市高校女子サッカー大会 「めぬまカップ“2007”」

「今」が一生の宝物  
(第13回大会キャッチフレーズ)

第13回「めぬまカップ」2007が3月26日から29日まで妻沼運動公園と利根川総合運動公園サッカー場で開催されました。北は北海道から南は鹿児島まで、全国大会上位チームを含む48チームを招き、埼玉県からも8校が出場しました。

大会では、女子高校生たちの若さあふれる素晴らしい試合が繰り広げられ、決勝戦は常盤木学園高校(宮城県)と日ノ本学園高校(兵庫県)の対戦となり、常盤木学園高校が初優勝に輝きました。

これからも、「なでしこジャパン」を目指す女子高校生が集う大会に、市民皆さんの熱い声援をお願いします。



日ノ本学園高校(前年度優勝校)  
菊地由香里主将による選手宣誓

# 春 高校生が繰り広げた



京都成章(京都)  
関崎大輔主将による選手宣誓

第8回全国高等学校選抜ラグビーフットボール大会が、4月2日から8日まで熊谷ラグビー場で開催されました。全国から代表校26チームが出場し、熱戦を繰り広げました。埼玉県からは正智深谷高校が出場しましたが、決勝戦は伏見工業高校(京都府)と桐蔭学園高校(神奈川県)の対戦となり、伏見工業高校が初優勝しました。

この大会は、スポーツ拠点づくり推進事業の認定を受けた全国60大会の中から「総務大臣・国民スポーツ杯」を受賞し、西の花園に「東の熊谷」として、全国の高校生ラグビーの憧れの大会になっています。

これからも、市民の皆さんとともに、素晴らしい大会になるよう盛り上げていきたいと思います。



## 第8回 全国高等学校選抜 ラグビーフットボール大会



優勝校表彰



後半ロスタイムの決勝トライ  
決勝戦 伏見工 対 桐蔭学園  
(京都・赤)(神奈川・紺白)



仙台育英 対 東農大二  
(宮城・黄) (群馬・緑白)



男鹿工 対 北条  
(秋田・紺赤) (愛媛・赤緑)



國學院久我山 対 長崎北陽台  
(東京・黄) (長崎・白)



正智深谷 対 東海大仰星  
(埼玉・緑) (大阪・紺)

## 第8回全国高等学校選抜 ラグビーフットボール大会

## 熊谷市有料広告事業のご案内

市では、このたび有料広告事業を幅広く実施することになりました。

この事業は、市が発行する印刷物や施設等を有効活用して新たな財源を確保し、行政サービスの向上に充てることを目的として実施するものです。

また、広告・宣伝機会の拡充を図ることにより、地域経済の活性化に資することも期待していますので、ぜひ、ご活用ください。

### 有料広告事業実施対象の一部紹介

#### ホームページ

- ・熊谷市ホームページ
- ・図書館ホームページ

#### 印刷物

- ・市報、庁用封筒

#### 施設

- ・熊谷駅自由通路
- ・健康スポーツセンター
- ・道の駅「めぬまアグリパーク」
- ・別府荘、上之荘、ひかわ荘、江南荘
- ・屋内プール「アクアピア」
- ・文化センター
- ・本町駐車場

#### その他

- ・一般公用車

上記は一例であり、順次更新していきます。詳しくは市ホームページをご覧ください。

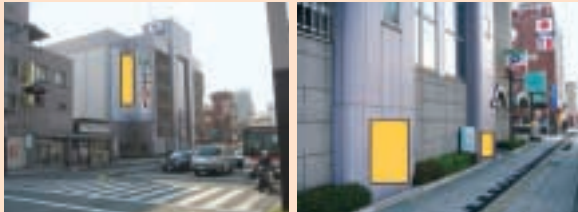
一般公用車掲載位置イメージ



熊谷駅自由通路掲載イメージ



本町駐車場の掲載イメージ



### 企画提案・アイデア募集

市では、事業実施と同時に、募集対象以外の市の媒体に広告掲載を希望される方、その他、広告事業へのアイデア等を募集しています。お気軽にご応募ください。 企画課 ☎内線215

## 市政宅配講座メニュー一覧表

**NEW** は、平成19年度からの新規開設講座です。

カテゴリー	講座No.	講座名	NEW
市政	1	知ればなっとく熊谷市ホームページ	NEW
	2	国際交流のすすめ	
	3	「あついで!熊谷」の今までとこれから	NEW
	4	感動「雪くま物語」	NEW
	5	特例市とは何か	NEW
	6	まちづくりの指針「総合振興計画」平成20年1月から開設	NEW
	7	やさしく解説「自治基本条例」	NEW
	8	熊谷市の財政	
	9	熊谷市と高度情報化	
	10	一緒に考えませんか!男女共同参画のこと	
	11	議会のしくみ	NEW
福祉	12	みんなで支える介護保険	
	13	いきいきあんしん 元気で長寿のまちくまがや	
	14	熊谷市の障害福祉	
	15	熊谷市の子育て支援	
健康	16	生活習慣病を予防しよう ~健康な生活を過ごすために~	
	17	健康体操で健やかな老後を迎えよう ~寝たきりを予防するために~	
	18	高齢者体力測定会	
環境	19	環境施設見学会	
	20	熊谷の自然	
	21	地球環境問題	
	22	ダイオキシン類の概要	
	23	大気汚染の現状と防止方法	
	24	熊谷市の水質	
	25	ごみの分別とリサイクル	
	26	水道の水ができるまで	
	27	ムサシトミヨの保護	
市民生活	28	コンピューターウイルスと情報セキュリティ	NEW
	29	知っておきたい住民税のしくみ	NEW
	30	気をつけよう悪質商法	
	31	交通安全教室	
	32	知っておきたい防犯対策	NEW
	33	ともに考えよう大災害への対策(防火対策と心構え)	
	34	国民保護のしくみ	NEW
	35	応急手当講習会	
	36	普通救命講習会	
	37	わが家の火災予防対策(住宅防火診断)	
	38	観光協会の関わるお祭り	
	39	市制度融資の利用	
	40	環境にもやさしい乗り物「グライダー」の仕組み	NEW
	41	歴史と文化のまちめぬまの観光	NEW
	42	熊谷市のシルバー人材センター	
	43	勤労者福祉サービスセンター	
保険年金	44	国民健康保険のしくみと現状	
	45	老人保健のしくみと現状	
	46	"ご存知ですか、あなたの国民年金"	
都市計画	47	熊谷市の下水道	
	48	みんなで描くまちづくり	
	49	交通バリアフリー	
教育	50	家庭教育のあり方	
	51	不登校の予防と支援	
	52	学習障害等の子どもたちへの支援	
	53	人権の尊重 ~差別の無い社会を目指して~	
	54	市立女子高等学校の教育	
	55	熊谷市の生涯学習	
	56	子どもセンター	
	57	わくわく土器ドキ石器講座	
	58	熊谷市の学校給食	
	59	図書館利用案内	
	60	文化会館及び市民ギャラリーってどんなところ	
	61	親子でさがそう夜空の宝石(プラネタリウム館)	NEW
	62	ようこそ「さくらめいと」へ	
市役所以外の機関が行う講座	63	税金について(熊谷税務署)	
	64	気象台の出前講座(熊谷地方気象台)	
	65	航空自衛隊熊谷基地ってどんなところ(航空自衛隊熊谷基地)	
	66	熊谷スポーツ文化公園施設案内(熊谷スポーツ文化公園)	
	67	高齢者福祉施設の生活について(熊谷ホーム)	
	68	電気とちょっといい毎日(東京電力)	
	69	立正大学施設見学会案内(立正大学)	
	70	食事のバランス考えていますか?(関東農政局)	
	71	知っておきたい食品の表示について(関東農政局)	
	72	お米について(関東農政局)	

No.63~No.72の講座については、開講時間等条件がありますので、事前に広報広聴課までお問合せください。

# ご利用ください 市政宅配講座

全72講座

市政宅配講座は、市の職員等が講師となり、皆さんの指定した場所へ出向き、市役所の業務などについて説明するものです。

平成19年度からの新規開設講座も多数登場し、講座メニューは、福祉・健康・環境・教育等9つのジャンルから、全72講座が用意されています。10人以上の仲間が集まれば、誰でも気軽に利用できますので、ぜひご利用ください。

広報広聴課 ☎内線212 FAX520-2870

### 市政宅配講座の特徴

- ・講師派遣費用無料
- ・土・日曜日、祝日も利用可能
- ・多彩なメニューから選べる
- ・市役所以外の機関の講座もある

### 市政宅配講座の申込み方法

市内在住、在勤、在学の方10人以上のグループを作ってください。

自治会、老人会、子ども会、PTAなどの団体のほか、受講のために新たに組織したグループでも構いません。

メニューを選択する「メニュー一覧表」(左表)の中から、受講したい講座を選んでください。

会場(市内に限る)の手配は、主催者である皆さんにお願いします。

開催日時を設定する講師として市職員等を派遣できるのは、9時から21時までで、1講座2時間以内とします。また、年末年始

### 新規講座の紹介

今年度からの新規講座として、14講座が誕生しましたので、その一例を紹介します。

**No.1 知ればなっとく熊谷市ホームページ**

くらしに役立つものや、読み物として楽しめる内容がいくつかの熊谷市ホームページについて分かりやすく解説します。

**No.4 感動「雪くま物語」**

これぞ熊谷という新時代の名産を生み出すべく結成された、若手職員によるプロジェクトチームの苦闘の物語です。

**No.11 議会のしくみ**

議会の開会から閉会までの流れを中心に、議会のしくみについてご説明します。

**No.40 環境にもやさしい乗り物「グライダー」の仕組み**

エンジンを持たず、上昇気流により空を舞うことから、環境にもやさしいグライダーの仕組みについてお話しします。



No.12 みんなで支える介護保険

熊谷市ホームページ「市政宅配講座」  
[http://www.city.kumagaya.lg.jp/kurashi/sisei\\_takuhai/index.html](http://www.city.kumagaya.lg.jp/kurashi/sisei_takuhai/index.html)

