

## [特集]

### 秋はお祭り&イベントが目白押し! P2

#### 埼玉スカイスポーツフェスタ2018 P4

#### 熊谷ラグビー場こけら落としイベント開催 P6



### 熊谷ラグビー場が 新しくなりました!

ラグビーワールドカップ2019™の開催に向けて改修工事を行っていた熊谷ラグビー場が完成しました。

写真は、9月1日、完成後初めて使用された第98回全国高等学校ラグビーフットボール埼玉県大会開会式の様子です。

●熊谷市役所(本庁舎)  
〒360-8601 宮町2-47-1  
☎048-524-1111

●大里庁舎・大里行政センター  
〒360-0195 中曽根654-1  
☎0493-39-0311

●妻沼庁舎・妻沼行政センター  
〒360-0292 弥藤吾2450  
☎048-588-1321

●江南庁舎・江南行政センター  
〒360-0192 江南中央1-1  
☎048-536-1521

熊谷市は  
ラグビーワールドカップ2019™  
開催都市です

熊谷市ホームページ 熊谷市役所 検索 <http://www.city.kumagaya.lg.jp/>

※市が行う催しについて、手話通訳が必要な方は、各担当課にお問い合わせください。



# みんなで出かけてみよう。



## 熊谷えびす大商業祭

11/  
1(木)~  
5(月)



ところ 中心市街地  
内容 商売繁盛を祈って毎年行っているお祭りです。11月1日(木)は御神体まつり込み、4日(日)は稚児行列もあります。  
◆熊谷商工会議所  
☎048-521-4600



## オ・ドーレなおざね/くまがやマルシェ

11/  
4(日)



とき 10:00~16:00  
ところ コミュニティひろば  
内容 参加型ダンシングイベントと中心市街地での都市型マルシェ  
◆商店街連合会(熊谷商工会議所内) ☎048-521-4600

## ラバーダックレースinホシカワ

11/  
4(日)



とき 13:00~(5レース)  
ところ 星川通り若者広場周辺  
内容 自分でペイントしたアヒル(ビニール製)をレースに参加させよう! ※参加費200円  
◆星川通り商店街振興会 ☎080-4167-8702

## はぴウェーブフェスタ

11/  
4(日)



とき 10:00~16:00  
ところ 熊谷駅西通り商店街  
内容 クラシックカー、リユースバザール(参加者募集、1区画1,000円 10月19日(金)まで)  
◆熊谷駅西通り商店街 ☎048-521-1223(オオハシ)

## 星川あおぞら市

11/  
4(日)



とき 8:00~11:00  
ところ お祭り広場  
内容 新鮮野菜、うどん、フライ、和菓子など地元のおいしい自慢の商品が多数並びます。  
◆商工業振興課 ☎内線309

## 熊谷を楽しく回って500円分のお買い物券ゲット! 熊谷街ナカスタンプラリー2018

期間 10月5日(金)~21日(日)  
対象店舗 アズ熊谷、イオン熊谷店、ティアラ21、ニットモール、八木橋百貨店、市内専門店  
①対象店舗および市役所にてラリーリーフレットを手に入れます!  
②期間中に対象のお店で1,000円以上のお買いものをしてリーフレットに1スタンプゲット!  
③各館、各店舗を巡りながら2スタンプゲット!  
④合計2スタンプ集めると、次回のお会計から対象店舗にてリーフレットが「500円分お買いもの券」として利用できちゃう!(先着9,000人限定)

さらに、期間中「期間限定1,000円均一セール」も開催予定です! 期間中、熊谷で楽しくお買い物しよう!  
※イベント内容は変更の可能性があります。詳しくは、リーフレットや市ホームページをご覧ください。

主催 熊谷市中心市街地活性化事業実行委員会  
◆アズ熊谷 ☎048-523-1411  
◆イオン熊谷店 ☎048-529-3131  
◆ティアラ21 ☎048-526-7800  
◆ニットモール ☎048-522-4011  
◆八木橋百貨店 ☎048-523-1111



# 秋はお祭り&イベントが目白押し!

## 妻沼聖天山秋季例大祭付祭行事



10/  
18(木)  
19(金)

ところ 妻沼聖天山境内  
内容 18日 奉納相撲・武州天野流妻沼太鼓 ほか  
19日 柴燈大護摩・火渡り式 ほか  
◆(一社)熊谷市観光協会 ☎048-594-6677

## 第22回熊谷妻沼手づくり市



10/  
20(土)  
21(日)

とき 9:00~15:30(雨天決行)  
ところ 妻沼聖天山境内および周辺商店街  
内容 真心のこもった手づくり作品の出店・販売、  
手作り体験やプチ企画  
出店者数 約200店 出店品目 手芸・木工など  
◆妻沼まちづくり工房事務局(大福茶屋さわた) ☎048-589-1124

## 第12回こうなん祭り



10/  
28(日)

とき 9:00~15:30  
※雨天決行、台風等荒天の場合は中止  
ところ 江南総合文化会館ピピア駐車場  
内容 郷土芸能、サンバショー、アニメなりきりコ  
ンテスト、模擬店など  
◆こうなん祭り実行委員会 ☎048-536-1399

## 熊谷めめま菊花大会



11/  
1(木)~  
15(木)

ところ 妻沼聖天山境内  
内容 菊の展示、菊人形「斎藤別当実盛公」・平  
和の塔の特別展示、菊花の販売  
◆(一社)熊谷市観光協会 ☎048-594-6677

## SATOYAMA&SATOUMI with ニャオざねまつり in 熊谷

ニャオざねまつりは市民活動団体による手づくりのおまつりです。

今年はSATOYAMA&SATOUMI movementと一緒に2日間、開催します。

とき 10月20日(土) 10:00~17:00(9:30開場)  
21日(日) 9:30~16:00(9:00開場)

ところ 彩の国くまがやドーム(駐車場は原則として利用できません)

### 楽しいイベントが盛りだくさん!!

- 里山を体験でき、子どもたちが遊べるブースが多数!
- 市民活動団体による活動紹介、写真展示!
- 市民活動団体とタレントとのステージイベント!
- 大人も子どもも楽しめるタグラグビー体験!
- 地元熊谷市を中心とした豊富な飲食ブース!

SATOYAMA&SATOUMI ◆企画課 ☎内線528  
ニャオざねまつり ◆市民活動推進課 ☎内線475

SATOYAMA  
movement  
公式ホームページ



SATOYAMA  
with ニャオざねまつり in 熊谷  
& SATOUMI



# 埼玉スカイスポーツフェスタ2018

## イベント盛りだくさん!

## スカイスポーツの世界に飛び立とう!!

とき 10月21日(日) 10:00~15:00

ところ 妻沼グライダー滑空場

◆SSF実行委員会 ☎050-3746-2379(井上) (10:00~17:00)

◆(一社)熊谷市観光協会 ☎048-594-6677(平日8:30~17:15)



### デモフライト

パラグライダー・ハンググライダーの模範飛行を行います。エンジンの付いたパラグライダー(パラモーター)の編隊飛行を行います。



ハンググライダー

### 展示

関東の大学所有機を多数会場内に展示してあります。見て触ってコックピットに座って記念撮影ができます。また、ユニークな自作機体も展示しています。



### 体験搭乗

- ・グライダー：40人
- ・モーターグライダー：10人
- ・パラグライダー(こどもふわり体験)：40人
- ・ハンググライダー：50人
- ・熱気球：200人



パラグライダー

### 当日受付イベント

「子供模型飛行機教室」でグライダーの模型やゴム動力機を組み立てて飛ばしましょう。

模型の制作は小学生を対象とし、当日受け付けます。受付順に人数がそろったところで組み立て教室を開催します。

### 体験搭乗申し込み方法

2種類の申し込み方法があります。どちらも当選者にのみ通知します。

#### ①ハガキ

1枚で1人1種目の申し込みです。(熱気球のみ家族での申込み可。)

a) b) c)の事項を記入し、10月12日(金)までに下記へ。当日消印有効。

〒105-0004 港区新橋1-18-2 明宏ビル本館5階  
日本学生航空連盟内SSF事務局

- a)種目名(グライダー、モーターグライダー、パラグライダー、ハンググライダー、熱気球)
  - b)住所、氏名、生年月日、保護者名(未成年者の場合のみ)
  - c)連絡先(電話番号、メールアドレス)
- ※当選者には「ハガキ」で通知します。当日ご持参ください。

#### ②web(ホームページ内の申し込みページから)

URL <http://www.skysportsfesta.com/>

10月13日(土)0時締切。

当選発表はホームページ上に「申込番号」で掲示します。

### 体験搭乗注意事項

各種体験搭乗には、事前申し込みが必要です。体験搭乗の対象は小学生以上です。ただし、グライダーおよびモーターグライダーは小学4年生以上が条件です。※全てのスケジュールは天候等により変更することがあります。



熱気球

### 会場マップ

至太田 利根川 妻沼グライダー滑空場 会場 P 土手上バス停 秦小学校 妻沼東中学校 妻沼中央公民館 葛和田 止中桑 熊谷スポーツ文化公園 至熊谷駅 国道17号バイパス 代 柿沼 肥塚

利根川 葛和田 第2会場 サッカー場 葛和田バス停 土手上バス停 第1会場 P 土手上バス停

歩行者・自転車・オートバイのみ通行可

○日本学生航空連盟 妻沼訓練所

♀ グライダー 妻沼訓練所入口バス停

▲ 秦小学校

自動車でご来場の場合、葛和田サッカー場から通行してください。

#### 会場案内

**お車の場合** 第1会場東側河川敷駐車場をご利用ください。

**バスの場合** 熊谷駅から葛和田行き「土手上」下車

ゆうゆうバス(グライダー号・ムサシトミヨ号)で「グライダー妻沼訓練所入口」下車

# '18彩の国実業団駅伝競走大会

11月3日(土・祝) **雨天決行**

国道17号・ラグビーロードでの沿道声援・交通規制にご協力をお願いします。

《男子の部》  
8:00 埼玉県庁スタート

熊谷スポーツ文化公園  
陸上競技場 フィニッシュ

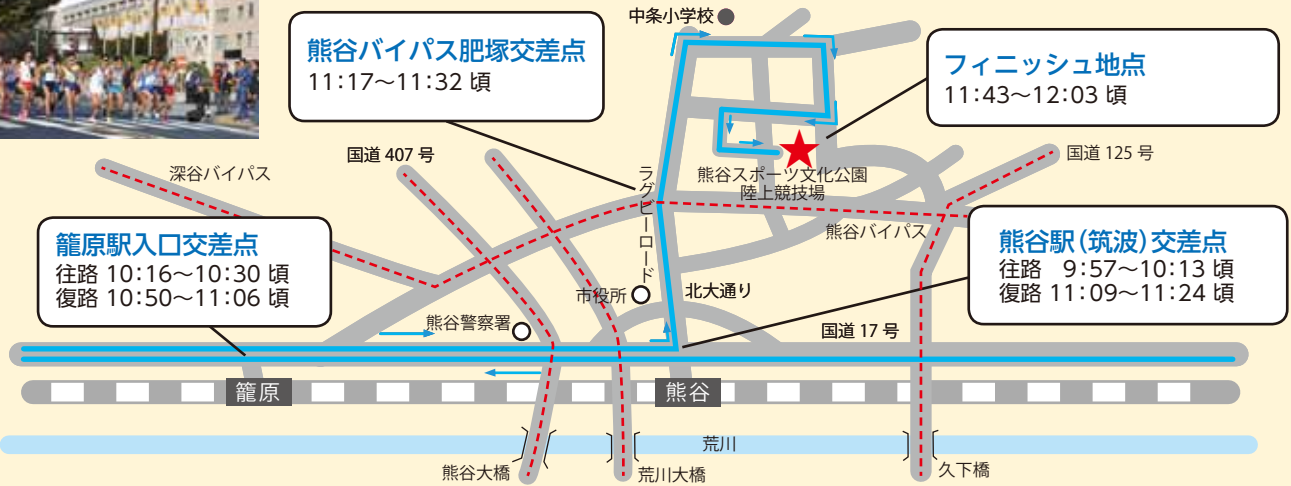
※女子の部は実施されません。



## 交通規制(選手通過予定時間)

コースに当たる道路は、**選手の通過前後の時間帯に、大幅な交通規制**が行われます。  
※時間は目安であり、当日の競技状況により、変わる場合があります。

凡例  
—— コース  
- - - - う回路



※大会の詳細は、埼玉県ホームページの「'18彩の国実業団駅伝」をご覧ください。

◆スポーツ観光課 ☎内線391

## 平成30年度 熊谷市総合体育大会日程表 11月以降開催分

種目	とき	ところ	連絡先	種目	とき	ところ	連絡先
ソフトテニス	11/3(土・祝)	熊谷さくら運動公園テニスコート	伊藤 048-533-2566	ゲートボール	11/8(木)	熊谷スポーツ文化公園の風がやドーム	内田 048-536-7261
柔道	11/3(土・祝)	市民体育館	真板 048-521-0050	剣道	11/10(土)	市民体育館	秋山 048-524-2498
相撲	11/4(日)	熊谷さくら運動公園相撲場	荒井 048-522-3943	グラウンドゴルフ	11/23(金・祝)	荒川緑地公園 3A-B・4	藤井 048-521-3713
バドミントン	11/4(日)	市民体育館	江原 048-580-6048	卓球	11/17(土)・18(日)	市民体育館	橋本 048-525-2258
少林拳奉法	11/4(日)	大里体育館	松本 090-2554-5363	スキー	平成31年1/14(月・祝)	新潟県八海山麓スキー場	堀内 048-525-5156

◆市体育協会(市民体育館内) ☎048-525-6463

## 第32回 熊谷めめま駅伝大会

とき 平成31年1月26日(土) ※荒天の場合中止

開会式 8:30 スタート・フィニッシュ 妻沼中央公民館



種目	定員	スタート時刻	チーム編成	費用/チーム
中学男子の部	110チーム	9:00	中学生男子5人	3,000円
中学女子の部	50チーム	9:30	中学生女子5人	3,000円
一般男子の部	110チーム	10:20	高校生以上の男性5人	5,000円
一般女子の部	30チーム	9:30	高校生以上の女性5人	5,000円
一般混成の部 ※表彰対象外	30チーム	9:30	高校生以上の男女5人 (男女の比率は問わない)	5,000円

《コース》 妻沼東部地域13.8キロメートル 5区間

《申込み》 10月19日(金)~11月16日(金) ※定員あり・先着順  
費用を添えて右記へ直接申込み、または申込書をFAXし、電話で  
確認後、ゆうちょ銀行振替(郵便振替)。

※参加申込書は、右記および各行政センターで配布します。

### ボランティア募集

対象 15歳(高校生除く)以上で市内・近隣市町村に在住の方。

※12月26日(水)の事前説明会に出席できる方。

とき 大会当日 8:00~12:30(予定)

内容 スタート・フィニッシュ地点や中継所での選手誘導、駐車場誘導ほか

定員 30人

申込み 10月19日(金)~11月16日(金)に下記へ。

◆スポーツ観光課 ☎内線391 FAX 048-525-9335

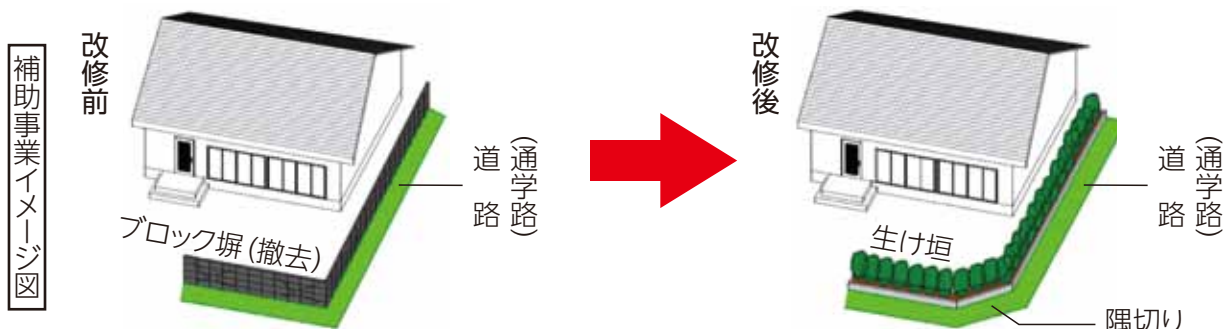
## ブロック塀等の撤去・生け垣設置費用の一部を補助します

市では、地震発生時におけるブロック塀等の倒壊による被害を未然に防止するとともに、生け垣の設置による暑さ対策を推進するため、ブロック塀等の撤去および生け垣設置費用の一部を補助します。

◆建築審査課(大里庁舎) ☎0493-39-4809

対象	補助金額	補助金額上限
道路に1メートル以上面し、高さ1.2メートルを超えるブロック塀等の撤去	撤去に要する費用、またはブロック塀等の長さ1メートル当たり10,000円を乗じて得た額のいずれか少ない額の2分の1(道路が通学路である場合は3分の2)以内の額	100,000円 (道路が通学路である場合は200,000円)
ブロック塀等を撤去し、代わりに生け垣を設置	設置に要する費用、または生け垣の長さ1メートル当たり10,000円を乗じて得た額のいずれか少ない額の2分の1以内の額	100,000円

**申込み** 工事契約前に上記へお問合せの上、所定の申請書に必要書類を添えて申請してください。  
 なお、補助を利用する場合には、市内業者の施工が必要となります。



## 新しくなったラグビー場で迫力ある試合を観戦しよう! 熊谷ラグビー場こけら落としイベント開催



ジャパンラグビートップリーグ第7節  
 パナソニック ワイルドナイツ VS キヤノンイーグルス

とき 10月20日(土) 15:00キックオフ  
 ところ 熊谷スポーツ文化公園  
 熊谷ラグビー場Aグラウンド  
 チケット 購入は、<http://top-league.jp/ticket/>まで  
 ◆(公財)日本ラグビーフットボール協会  
 チケットナビダイヤル ☎0570-02-9551

### こけら落とし場外イベント

とき 10月20日(土)10:00 ~ 15:00  
 ところ 熊谷ラグビー場Aグラウンド周辺  
 内容 ステージイベント(音楽・お笑い・ラグビートークショー)、ラグビー体験コーナー、フードコーナー、県内道の駅大集合等  
 ◆ラグビーワールドカップ2019推進室 ☎内線344

**10月20日熊谷スポーツ文化公園駐車場の規制について** 当日は、ラグビーワールドカップ2019™本番を想定した輸送交通テストを実施するため、公園内の駐車場は、駐車できません。シャトルバス、予約制バス、パーク&バスライド等を利用して会場にお越しください(各種無料)。  
 ※時刻等詳しくは、市ホームページをご覧ください。 ◆ラグビーワールドカップ2019推進室 ☎内線346

## 第3回くまびあ祭り

とき 11月3日(土・祝) 10:00 ~ 16:00(雨天決行)  
 ところ 熊谷市スポーツ・文化村「くまびあ」  
 内容 くまびあショー(ダンス・音楽演奏などの発表)、囲碁体験、鉄道絵画展、ハイドロカルチャー、スポーツ吹矢体験、そば打ち体験、熊谷染体験、LEDライト作り、健康体力チェック、クイズラリー、フリーマーケット、キッチンカーなど(一部有料)  
 ※内容は変更になる場合があります。

※一部申込みが必要なプログラムがあります。くまびあに設置してあるチラシもしくはホームページで詳細をご確認ください。  
 ※駐車場には限りがあります。お越しの際はなるべく公共交通機関をご利用ください。  
 ◆熊谷市スポーツ・文化村「くまびあ」 ☎048-525-6000



## 窓口業務を再編します

熊谷市行政改革大綱に基づき、出張所の統廃合および休日開庁業務の見直しを実施し、次のとおり再編します。

### 出張所の統廃合等を実施します

- ・現在の出張所10か所を本年12月末に廃止して、さくらめいと内に新出張所を来年1月4日(金)に開設します。新出張所は、土曜日にも業務を行い、日曜日と火曜日(祝日の場合は翌日)をお休みします。
- ・大里ふれあいセンターでの住民票の写しの発行事務を本年12月末に廃止します。

### 公民館は従来どおりです

- ・出張所が併設されていた公民館は、従来同様の運営ができる体制とします。

### 土曜開庁業務を見直します

- ・本庁舎では、「転入・転出等の住民異動」「住民異動に伴う転入学通知の交付、こども医療費受給資格申請、児童手当(新規・額改定・消滅)申請」「国民健康保険」「後期高齢者医療」の業務を拡大して取り扱います。**※**
- ・妻沼行政センターは、開庁時間を午前のみとします。
- ・大里行政センターおよび江南行政センターは土曜開庁を廃止します。
- ・本年12月末までは今までどおりとし、来年1月12日(土)から土曜開庁を行います。

### ※土曜開庁(本庁舎)で拡大する業務の備考

- ・住民異動については、他市町村や関係機関に照会が必要なものなど、お取り扱いできない場合があります。
- ・こども医療費受給資格申請、児童手当(新規・額改定・消滅)申請については、「ひとり親家庭、外国籍、再転入、一部転入・転出、一部転居」は、お取り扱いできません。平日に、こども課にお越しください。
- ・国民健康保険については、資格異動届や保険証の再交付などを行いますが、他の機関等に確認が必要なものなど、お取り扱いできない場合があります。
- ・後期高齢者医療については、資格異動届や保険証の再交付申請などを行いますが、他の機関等に確認が必要なものなど、お取り扱いできない場合があります。また、保険証などは後日郵送となります。

本庁舎、妻沼行政センターおよび新出張所は、来年1月5日(土)は開庁しませんのでご注意ください。

詳しくは、市ホームページをご覧ください。

◆行政改革推進室 ☎内線216

## 熊谷文化創造館さくらめいと開館20周年記念 「新・BS日本のうた」公開録画の観覧募集

「新・BS日本のうた」公開録画を実施します。観覧をご希望の方は、「申込み」とお申し込みください。

とき 11月15日(木)

開場 18:00 開演 18:40 終演予定 20:40



ところ 熊谷文化創造館さくらめいと「太陽のホール」

ゲスト 川野夏美、たくみ稜、竹村こずえ、服部浩子、氷川きよし、福田こうへい、杜このみ、山口ひろみ(50音順)ほか

※出演者の追加情報は、NHKさいたま放送局、市または、さくらめいとホームページでお知らせします。

申込み 往復ハガキ(私製を除く)でお申し込みください。

なお、往復ハガキは片道62円(往復124円)です。料金不足の場合は、不足分の切手を補ってください。

往信表面	返信裏面	返信表面	往信裏面
 往信 360 0846 熊谷文化創造館さくらめいと 新・BS日本のうた係	空のままでいいから。 抽選の結果を印刷します。	 返信 郵便番号 氏名	応募される方の住所 応募される方の ①郵便番号 ②住所 ③氏名 ④電話番号

締切り 10月22日(月)【必着】

※応募多数の場合は抽選の上、当選の方には入場整理券(1枚で2人入場可)を、落選の方にはその旨をお伝えのご案内をお送りします。10月31日(水)頃に発送予定です。

※往復ハガキ以外での応募や郵便料金不足など、記入等に不備があった場合は無効になりますのでご注意ください。

※1歳以上のお子様から入場整理券が必要です。

※インターネット売買サイト等での入場整理券の売買は固くお断りします。転売を目的とした申込みであると判明した場合には、抽選対象外とさせていただきます。また、売買が確認された場合は入場をお断りします。

※インターネット売買サイト等での入場整理券の偽造や架空出品に伴うトラブルが発生していますので、くれぐれもご注意ください。

主催 NHKさいたま放送局、熊谷市、(公財)熊谷市文化振興財団

◆熊谷文化創造館さくらめいと

☎048-532-0002(8:30~17:15 休館火曜)

<個人情報の取扱いについて>

申込みの際に頂いた情報は、抽選結果の連絡に使用するほか、NHKでは番組・イベントのご案内、受信料のお願いに使用させていただくことがあります。

## 熊谷市国民健康保険にご加入の方へお知らせ 大切なあなたを守る特定健診!

特定健診は、40歳～74歳の方を対象にした健康診断の制度で、生活習慣病の予防を目的とし、メタボリックシンドローム(内臓脂肪症候群)に着目した健診です。  
**◆保険年金課 ☎内線279**

熊谷市国民健康保険では、熊谷市医師会に委託し、市内の78医療機関で特定健診を無料で受診することができます。  
 (詳しくは24ページをご覧ください。)

10月は特定健診を受ける強化月間です。  
 年に一度は必ず受診しましょう。

### 特定保健指導とは?

特定健診の結果から、生活習慣病の発症リスクが高い方には、保健師が生活習慣を見直すサポートを行います。対象の方には熊谷保健センターからご案内します。ぜひご参加ください。

## 特定健診受診者に抽選でプレゼント!

**対象** 平成30年度の市国保の特定健診対象者で、特定健診を受診した方。(市国保の助成を受け人間ドックを受検した方を除く。)

**抽選** 平成31年1月末までに受診した方の中から、次のグループ別に抽選を行います。

- ①今年度、特定健診を初めて受診した方
- ②今年度を含めて、特定健診を3年連続受診している方

**当選発表** 抽選は平成31年3月に行い、当選者に賞品を発送します。

抽選結果は、当選者の特定健診受診券番号を市ホームページに掲載するほか、保険年金課、各行政センターに掲示します。

**抽選で当たる賞品(各グループ)**  
**1等** 商品券\*3万円 1人  
**2等** 商品券\*1万円 3人  
**3等** 体組成計 3人  
**4等** 歩数計 50人



※「まち元気」熊谷市商品券

### 受けられる健診等

【人間ドック検査料の助成を受ける場合】

	特定健診	長寿健診	人間ドック
30歳～39歳			○
40歳～74歳	△		△
75歳～		△	△

△: 健診と人間ドックは重複して受けられません。

【脳ドック検査料の助成を受ける場合】

	特定健診	長寿健診	脳ドック
30歳～39歳			○
40歳～74歳	○		○
75歳～		○	○

※ドックの検査料助成は人間ドック・脳ドックのどちらか1年度に1回1人3万円(3万円に満たないときはその額まで)の助成となります。

## 住宅用再生可能エネルギー設備等の設置費補助制度

設備設置費補助金	補助対象設備	対象機種および補助金額 ※いずれの補助金も、「まち元気」熊谷市商品券での交付となります。	対象
	住宅用太陽光発電システム	電力会社との間で電力受給契約を結び、余剰電力の買取契約を締結していること。 ・1kw当たり2万円を太陽電池の最大出力に乗じて得た額で、10万円を上限。	市内の住宅(新築含む)に平成30年4月1日以降に未使用の対象システムを設置した方で、市税等の滞納のない方
住宅用太陽熱利用システム	一般財団法人ベターリビングの優良住宅部品認定を受けたものであること。 ・自然循環型 1万円、強制循環型 3万円		
家庭用燃料電池システム	国の家庭用燃料電池システム導入事業補助金の対象機種であること。 ・対象経費の5パーセント、上限5万円		
家庭用蓄電システム	国のネット・ゼロ・エネルギー・ハウス(ZEH)支援事業の登録済製品であること。 ・対象経費の5パーセント、上限5万円		
住宅用エネルギー管理システム(HEMS)	エコネットライト ECHONETLiteを標準インターフェイスとして搭載しているもの。 ・2万円		
<b>スマートハウス補助金</b> 地球温暖化対策の一環として、太陽光発電システムや家庭用燃料電池システム(エネファーム)による「創エネ」設備、LED照明等による「省エネ」設備、家庭用蓄電システムによる「蓄エネ」設備、エネルギー計測装置(HEMS)による「エネルギーの見える化」設備等を有する住宅を、市内に新築または購入した方に対する補助を行います。	下記の①から④の機器を全て備え、⑤の認定を受けた新築住宅 ①太陽光発電システム(2.5kW以上) ※全量買取契約を締結している場合は不可 ②エネファームまたは蓄電システム ③エネルギー管理システム(HEMS) ④LED照明※居室の全て ⑤長期優良住宅の認定 ・50万円(うち25万円分は熊谷市商品券) 申請は、補助金の対象となる住宅の所有権保存登記日より1年以内に限ります。	市内に注文住宅を新築または建売住宅を購入し、自ら居住する方で、市税等の滞納のない方	

**補助金受付期間** 平成31年3月29日(金)まで  
 ※申請書の提出先は環境政策課(江南庁舎)です。(郵送不可)  
 ※各補助金とも、設置後の申請となります。  
 ※各補助金は交付申請書の受付順に審査し、予算の範囲内で交付決定を行いますので、受付期間中でも予算額に達した場合は、受付を終了します。  
 各補助金制度の案内(パンフレット)および申請書等は、

下記で配布しているほか、市ホームページからもダウンロードできます。交付要件や添付書類など詳しい内容は、案内で必ずご確認ください。  
 また、太陽光発電システムを事務所等に設置する事業者に対しても補助金を交付します。詳細は、下記までお問い合わせください。  
**◆環境政策課(江南庁舎) ☎048-536-1547**



## 高齢者等のインフルエンザ予防接種のご案内

市では、高齢者等を対象にインフルエンザ予防接種を行います。接種の義務はありませんが、インフルエンザの発病防止や重症化を防止するため希望される方は接種を受けましょう。

### 接種対象者

- ①接種期間内の接種日において65歳以上の市民で、接種を希望する方
- ②接種期間内の接種日において60歳以上65歳未満で、心臓、腎臓、呼吸器の機能、ヒト免疫不全ウイルスによる免疫機能のいずれかに身体障害者手帳1級相当の障害がある方で、接種を希望する方

### 接種期間

平成30年10月20日(土)～平成31年1月31日(木)

**接種方法** 個別接種です。予診票は各医療機関にあります。(ワクチンの用意があるため下表の医療機関に直接予約してください。接種当日は健康保険証をお持ちください。)

※慢性疾患等により、かかりつけ医が他市町村にある場合「埼玉県住所外インフルエンザ予防接種相互乗り入れ接種協力医」または「契約医療機関」で接種できます。接種協力医等については、かかりつけ医または下記にお問い合わせください。

**接種回数** 接種期間内に1回

**接種費用** 1,000円(生活保護法の被保護世帯員または中国残留邦人等支援受給者で、前記対象者に該当する方は無料です。接種当日に〈受給者証等〉をお持ちください。)

◆母子健康センター  
 ☎048-525-2722



## 高齢者等インフルエンザ個別予防接種実施医療機関

### 熊谷市医師会会員医療機関(行政区順)

医療機関名	所在地	電話番号	医療機関名	所在地	電話番号	医療機関名	所在地	電話番号
野口医院	鎌倉町3	048-521-1112	小澤整形外科医院	上之3499	048-522-1253	北野医院	美土里町2-74	048-532-6145
石川医院	弥生1-50	048-521-0089	熊谷生協病院	上之3854	048-524-3841	籠原病院	美土里町3-136	048-532-6717
三輪医院	宮町1-119-1	048-521-0773	かみのクリニック	上之3876-1	048-501-0010	丹羽クリニック	万吉2205	048-536-3800
松井医院	宮町2-60	048-522-1680	新島整形外科	原島1-1	048-527-0133	小林医院	村岡535-1	048-536-8888
西田クリニック	末広2-21	048-525-2100	酒巻クリニック	原島555	048-527-1200	山本内科胃腸科医院	大原1-1-33	048-521-7371
藤間病院	末広2-137	048-522-0600	木村整形外科	原島689-4	048-527-0055	しぶや医院	大原2-7-10	048-522-7022
三愛熊谷医院	筑波3-202 ティアラ21 2F	048-526-0031	池田内科眼科クリニック	原島935-1	048-520-2900	今井医院	中央1-2	048-521-7257
西山整形外科 リウマチクリニック	筑波3-202 ティアラ21 4F	048-598-3777	くばじまクリニック	久保島1785-2	048-533-7511	中央脳神経外科	中央1-142	048-529-2525
たがやクリニック	銀座1-110	048-522-4480	村上クリニック	新堀128	048-533-2691	安原泌尿器科クリニック	中央2-258-1	048-520-2110
メディカルプラザ熊谷	銀座2-28	048-523-7699	千島内科クリニック	玉井314-3	048-530-6446	えのもとクリニック	中央3-186	048-528-5555
ねごろクリニック	銀座5-6-13	048-522-0038	持田クリニック	玉井1148-1	048-598-5353	新井医院	高本44	0493-39-0163
奥野皮膚科	箱田1-4-20	048-521-2187	熊谷ティアベスクリニック	玉井南1-1	048-532-6711	内田クリニック	妻沼1234	048-588-7605
いのクリニック	箱田1-12-24	048-528-8300	小林整形外科	玉井南1-49-2	048-533-8558	松本医院	妻沼1501	048-588-0037
吉田医院	本石2-61	048-521-1083	明戸大塚医院	川原明戸569	048-577-8878	こばやし小児科	妻沼中央15-1	048-589-0011
長又医院	本石2-240	048-521-4565	こせがわ内科クリニック	広瀬226-6	048-578-5622	めぬま整形外科	妻沼東4-66-6	048-567-1170
高沢内科クリニック	石原2-170	048-521-1103	吹田脳外科医院	佐谷田743	048-599-3655	中島クリニック	妻沼東5-50	048-567-2070
埼玉慈恵病院	石原3-208	048-521-0321	かくたクリニック	佐谷田1541-1	048-501-0771	健康スポーツクリニック	弥藤吾122-1	048-501-5656
森医院	石原100-1	048-523-4771	熊谷外科病院	佐谷田3811-1	048-521-4115	まつだ整形外科クリニック	弥藤吾180-1	048-567-0753
よしおか内科こどもクリニック	伊勢町212-1	048-501-1135	徳岡整形外科内科	戸出1041	048-525-7731	荻原外科胃腸科医院	弥藤吾2192	048-588-6311
小林クリニック	河原町2-5	048-521-4477	熊谷ペインクリニック	太井1640-1	048-501-1266	原口外科医院	飯塚389	048-588-1394
正田整形外科クリニック	桜木町1-71	048-599-3622	ゆうあい内科・脳神経クリニック	太井1685-1	048-522-8880	鈴木医院	葛和田1117-1	048-588-0112
あいざわクリニック	桜木町1-195	048-520-1730	あさひクリニック	今井1266-1	048-526-2882	松本医院	成沢887-3	048-536-7775
熊谷福島病院	宮前町1-135-2	048-525-2522	西田医院	小曾根111-1	048-525-3345	高津江南クリニック	樋春1974-5	048-539-0500
せき内科医院	宮前町2-133-1	048-598-7700	佐川医院	小曾根745-2	048-524-3939	埼玉江南病院	江南中央2-7-2	048-536-1366
石川クリニック	肥塚1154-3	048-501-1870	たかしの森クリニック	上奈良1296	048-528-2288	埼玉県立循環器・呼吸器センター	板井1696	048-536-9900
木原医院	肥塚1-1-12	048-529-7613	すみや医院	西別府1855-5	048-533-8890	小林医院	小江川1963	048-536-1066
君島整形外科医院	肥塚1383-5	048-527-0981	秋浜医院	別府3-170	048-533-0150			
平田クリニック(内科)	肥塚4-205	048-520-2255	岡田医院	拾六間273	048-533-4666			
木元整形脳神経外科医院	上川上491-1	048-521-2201	さいとう小児科医院	拾六間788-34	048-532-5265			
五十嵐医院	上之520-1	048-522-6432	河田医院	新堀新田503-1	048-532-6022			
清水内科	上之1562-1	048-526-1530	坂本内科医院	新堀新田518-5	048-532-6334			
松崎整形外科	上之3137-5	048-527-1511	ティーエムクリニック	三ヶ尻48	048-533-8836			
			三尻小児科	三ヶ尻2887-1	048-530-1393			

### その他の医療機関

医療機関名	所在地	電話番号
よしざわ内科クリニック	上之1990-1	048-529-1155
石丸医院	玉井南1-8	048-532-1711
中条クリニック	上中条1279-2	048-525-3994
福祉医療センター 太陽の園	津田1855-1	0493-39-2851

平成31年度 保育所(園)・幼稚園等の入所・入園案内

認定こども園・保育所(園)・地域型保育施設入所児童募集

申請資格

次の理由で、お子さんの保育を必要とする場合  
 ①仕事②妊娠・出産③保護者の病気やケガ、障害④同居または長期入院等している親族の介護・看護⑤災害復旧⑥求職活動⑦就学 など

申請方法

郵送または持込み(先着順ではありません。申請方法による優劣もつきません。)

郵送の場合

申込み 10月15日(月)～11月16日(金)(必着)に保育課へ。

※簡易書留または特定記録等をご利用ください。郵便事故の責任は負いかねます。

持込みの場合

日時 下表指定期日の受付時間帯

場所 下表の第一希望としている保育施設名右欄に記載の受付場所

※第二希望以降の保育施設も同時に受付をいたします。

※待ち時間が長くなる場合がありますので、ご了承ください。

※平成30年度12月から3月までの入所申請も同時に受付ができます。その場合、申請書一式が2部必要です。

申請書等の配布

保育課、各行政センター福祉担当係、市内認定こども園、保育所(園)、地域型保育施設、または市ホームページから入手できます。

※平成30年度の申請書等とは様式が変わる場合があります。

留意事項

※入所審査の結果は平成31年1月下旬頃に通知する予定です。

※市外の施設の入所を希望する場合、市区町村により締切日が異なりますので、あらかじめ希望施設のある市区町村に締切日等を確認の上、保育課へ申請してください。

※現在、入所が保留になっている方、施設の転園を希望する方も、平成31年度の入所を希望する場合には、新たに申請が必要です。

※既に入所しているお子さんが平成31年4月からも継続して入所を希望する場合には、支給認定現況届等の提出が必要です。詳しくは別途通知します。

※詳細については、左記コードからご確認ください。

◆保育課

☎内線570



平成31年度認定こども園、保育所(園)、地域型保育施設 新規入所申込み受付日程表

受付日	施設名	受付場所	受付時間
11/1 (木)	新里保育園	新里保育園	10時～12時
	新里第二保育園		
	熊谷太井保育園		
11/2 (金)	なでしこ保育園	第二なでしこ保育園	10時～12時
	第二なでしこ保育園		
	第三なでしこ保育園		
	なでしこ家庭保育室「わらべ」		
11/5 (月)	ほしのみや保育園	ほしのみや保育園	14時～16時
	スダナ保育園	スダナ保育園	
	田島保育園	田島保育園	
	第二田島保育園		
	道ヶ谷戸愛児園	道ヶ谷戸愛児園	
11/6 (火)	わらしべの里共同保育所	わらしべの里共同保育所	10時～12時
	もみの木共同保育所		
	愛隣保育園		
11/7 (水)	こどもの家保育園	こどもの家保育園	10時～12時
	筆原のこキッズ保育園	筆原のこキッズ保育園	
	みたけ保育園	みたけ保育園	
	ゆかり保育園	ゆかり保育園	
	公立保育所12か所(荒川、銀座、籠原、石原、玉井、中条、曙町、箱田、市田、吉見、上須戸、江南)	熊谷市スポーツ・文化村「くまびあ」創作展示棟2階作品展示室	
三尻こども園※1			
荒川こども園※1			
まことこども園※1			
立正幼稚園(仮称)※1※2			
成田こども園(仮称)※1※3			

受付日	施設名	受付場所	受付時間
11/7 (水)	保育所キッズハウス籠原保育室	熊谷市スポーツ・文化村「くまびあ」創作展示棟2階作品展示室	10時～12時、13時～15時
	りゅうざい保育所		
	野鳥の森うさぎ保育園		
	あかね保育室		
	さくらキッズ保育園		
11/8 (木)	保育室黒ひげ先生	ことぶき花ノ木保育園	10時～12時
	ことぶき乳児保育園		
	ことぶき花ノ木保育園		
	ことぶきイーサイト保育園		
11/9 (金)	ことぶきつくし保育園	しらこぼと保育園	10時～12時
	しらこぼと保育園		
	くるみ保育園	くるみ保育園	
11/11 (日)	第二くるみ保育園	奈良保育園	1013時～1215時
	奈良保育園		

○入所希望のお子さんにアレルギー、発達遅滞、障害等がある場合は、詳細な聞き取りをさせていただく必要がありますので、原則として持込みによる申請をお願いします。

○11月1日(木)～11日(日)は市役所および各行政センターでの受付はできません。ただし、12月～平成31年3月の入所申請を同時に行う場合、この限りではありません。

○上記日程で持込みができない場合は、11月12日(月)～16日(金)の間中に、保育課(市役所4階)および各行政センターの開庁時間帯において申請してください。

※1 2号、3号認定の児童に限る。

※2 立正幼稚園は、平成31年4月から幼保連携型認定こども園になる予定です。

※3 成田幼稚園は、平成31年4月から幼稚園型認定こども園になる予定です。

市立江南幼稚園入園児募集

**入園資格** 平成26年4月2日から平成27年4月1日までに生まれた方で、市内に居住または市内に転入予定で、4月から入園できる方  
**定員**(2年保育) 35人  
**保育時間** 8時30分～14時30分  
**保育料** 年額7万800円(月額5900円)  
 ※その他教材費等が必要です。  
**願書配布** 10月24日(水)から

私立幼稚園入園児募集

**入園願書配布** 10月15日(月)～  
**入園願書受付** 11月1日(木)～  
 願書の配布および受付は、各幼稚園で行います。  
 詳しくは、ご希望の幼稚園までお問い合わせください。

幼稚園名	電話番号
荒川こども園※	048-522-1528
筆原若竹幼稚園	048-532-3955
さかえ幼稚園	048-521-2689
ひぐり幼稚園	048-521-0891
東漸寺幼稚園	048-521-3352
成田(七園)仮称※	048-522-4110
まじ(い)こも園※	048-524-1261
摩耶幼稚園	048-522-1681
三尻こども園※	048-532-3990
聖(こ)園立正幼稚園※	048-536-1688
西妻沼幼稚園	048-588-5199
ピノキオ幼稚園	048-588-8517
妻沼幼稚園	048-588-1644
松岩寺幼稚園	048-536-6663

※1号認定の子どもに限る  
 ◆教育総務課 ☎内線382

臨時職員(保育士・放課後児童クラブ補助員)の登録

**勤務地** 公立保育所・児童クラブ  
**募集期間** 随時(8時30分～17時15分 土・日曜日、祝日を除く)  
**採用** 臨時職員を雇用する必要が生じた場合、条件に合う方を採用します。  
**登録方法** 左記で配布する登録申込書に記入の上、左記へ提出。  
 ※登録後、直ちに採用されるとは限りません。  
 ◆保育課 ☎内線296

民間学童クラブの入室受付

保護者が仕事等で日中不在になるご家庭の児童を、放課後等にお預かりします。申込方法は希望する学童クラブへ直接お問い合わせください。

民間学童クラブ

◆市立児童クラブの平成31年度入室申込みについては、市報11月号に掲載します。  
 ◆保育課 ☎内線296

クラブ名	所在地	電話番号	問合せ期限
しいのみ学童クラブ	上之1795-1	048-524-6202	11月末まで
まこと学童クラブ	上之1355	048-524-1261(まことこども園の電話番号)	11月末まで
久下トミヨ学童クラブ	久下1396	048-527-0547	12/15(土)まで (緊急の場合は随時ご相談ください)
学童クラブ子供の家	村岡311	048-536-5323(こどもの家保育園の電話番号)	12月末まで (緊急の場合は随時ご相談ください)
三尻幼稚園学童クラブ	三ヶ尻2744-2	048-532-3990(三尻幼稚園の電話番号)	12/21(金)まで
奈良児童園	中奈良1296-1	048-524-9849(奈良保育園の電話番号)	随時
わらしべ学童クラブ	弁財203	048-588-7970(わらしべの里共同保育所の電話番号)	11月末まで

**対象** 小学1年生から6年生までの児童(申込状況等により、お申し込みいただいても入室できない場合がありますのでご了承ください。)

10月1日は「浄化槽の日」 浄化槽の維持管理は使用している方の義務です

浄化槽は、私たちの生活排水を微生物の力で浄化し、きれいな水にして川に流すための装置です。

浄化槽の使用者には法律で次の3つが義務付けられています



**清掃** 年1回、市が許可した清掃業者が浄化槽の内部にたまった固形物などを引き抜きます。(単独処理浄化槽の全ばっ気方式は6か月に1回以上)  
**法定検査** 年1回、浄化槽からの放流水を水質検査するなど、浄化槽が十分機能を発揮しているかを総合診断します。(県が指定した埼玉県浄化槽協会が実施します。)

川の汚濁は家庭からの生活排水が原因

川の汚濁の原因は、家庭からの生活排水が7割以上を占めています。維持管理がきちんに行われないと、浄化槽から汚水が流れ出て、川の汚れや悪臭の原因になります。

このため、必ず浄化槽の法定検査を受け、家庭から放流される排水が適正な基準値であるか確認しましょう。法定検査を受けていない方は、埼玉県浄化槽協会(☎048-501-5707)または清掃業者や保守点検業者に連絡し、検査の手続きをしてください。

**保守点検** 年3～4回、機器の点検、調整や消毒薬の補充を行います。(県に登録した保守点検業者が実施します。)

◆環境推進課(江南庁舎) ☎048-536-1570

市議会インターネット中継 パソコンやスマートフォンでもご覧いただけます。熊谷市議会にて検索。 議会事務局 ☎048-524-1573

選挙人名簿登録者数16万7225人(9月3日定時登録)6月の定時登録者と比較し、男性356人増加、女性158人減少しました。◆選挙管理委員会事務局 ☎内線398

INFORMATION

# 市政情報

## 10 October

### 今月の土曜開庁

今月の開庁日

6・13・20・27日

### 取扱時間・場所

8時30分～17時15分  
市役所・妻沼行政センター  
8時30分～12時30分  
大里・江南行政センター

### 取扱業務

- ・住民票・戸籍・印鑑登録の証明書の発行業務
  - ・印鑑登録(廃止)業務
  - ・税関係の証明書の発行業務
  - ・市税の収納業務
  - ・戸籍関係(出生・死亡・婚姻等の届出(預かり))
  - ・母子健康手帳の交付(本庁舎のみ)
  - ・県収入証紙の販売業務
  - ※右記以外の転入・転出・転居届・特別永住者等に関する手続や国民健康保険の資格異動届等の手続は行っていません。
- ◆行政改革推進室 ☎内線216

### STOP滞納!!

9月～12月は滞納整理強化期間です

市税は、必ず納期限内に納めましょう。市税は、より良

いまちづくりを進めていくための大切な財源です。

市では、納期限内に正しく納税されている大多数の市民の皆さんとの間に不公平が生じないように、滞納整理を積極的に行っています。

### 納期限を過ぎてしまうと

- 延滞金がかかります  
法律に定める延滞金を本来の税額と合わせて納めていただくこととなります。
- 督促状を送付します  
納期限後、納付が確認できない場合には、税目ごとに督促状を発送します。
- 滞納処分を行います  
督促状の発送後もなお納付が確認できない場合には、法律に基づいて財産を調査した上で差押えを行います。

### 口座振替をご利用ください!

市では「安心・便利・確実な口座振替」による納税をお勧めしています。左記、各行政センターおよび市内金融機関窓口でお申込みできます。

◆納税課 ☎内線259、261

### 公的年金等からの個人住民税の引き落とし(特別徴収)

公的年金等に対して市・県民税(個人住民税)が課税される方を対象に、年金保険者が、年金支払時に市・県民

税を年金から差し引いて納入する制度です。

※納税方法を変更するものであり、新たな税負担が生じるものではありません。

対象となる方には、既に納税通知書を送付し、個別にお知らせしています。

◆市民税課 ☎内線244、554

### 小・中学校就学費用の一部を援助します

対象 ①児童扶養手当を受給している世帯

②市民税が非課税の世帯

③生活保護は受けていないものの生活保護に準ずる程度にお困りの世帯

援助内容 学用品費・新入学学用品費・学校給食費・校外活動費・修学旅行費等

※援助内容は変更になる場合があります。

申請方法 申請書に必要書類を添付し、入学・在学する学校または左記に提出。

※申請は、毎年度必要です。

申請期限 11月16日(金)まで。4月当初からの援助を希望する方は、平成31年3月末までに申請してください。

(新入学学用品費は、期限までの申請で入学前の支給、3月末までの申請で入学後の支給。)

◆教育総務課 ☎内線382

### 10月は3R推進月間です

3Rとはリデュース(発生抑制)、リユース(再使用)、リサイクル(再資源化)の3つの取組の頭文字をとった言葉です。市では更に細分化し2R(リデュース、リペア)を加えた5Rを推進しています。環境に配慮したライフスタイルの転換を図りましょう。

リデュース 一番大切なのはごみを出さないこと。ごみになるものを買わない、もらわない、作らない。長く使うことも発生抑制になります。

リユース まだ使えるものが不要になってしまったら、必要とする人に譲りましょう。

リサイクル やむを得ずごみになってしまったものもしっかりと分別すれば、資源に生まれ変わります。

リフューズ ごみになるものを断りましょう。

リペア 修理して使いましょう。

◆環境推進課(江南庁舎) ☎048-536-1549

### はかり(取引・証明用)の定期検査

検査するはかり 機械式はかり(ひょう量250キログラム以下)

今年度対象地区 熊谷中央部

および荒川以南(左表のとおり)  
検査時間 10時～15時(12時～13時を除く)  
検査場所 めぬま農業研修センター(妻沼行政センター北側)  
※平成27年度から検査場所が1か所になりました。

地区	検査日
仲町、本町1・2丁目、鎌倉町、星川1・2丁目、弥生1・2丁目、宮町1・2丁目、末広1～4丁目、筑波1～3丁目、銀座1～7丁目、箱田、箱田1～7丁目、本石1・2丁目、石原1～3丁目、赤城町1～3丁目、石原、月見町1・2丁目、伊勢町、榎町、見晴町、宮本町、曙町1～5丁目、河原町1・2丁目、桜木町1・2丁目、万平町1・2丁目、宮前町1・2丁目、肥塚、肥塚1～4丁目、平塚新田、万吉、村岡、楊井、円光1・2丁目、大原1～4丁目、桜町1・2丁目、中央1～5丁目	10/11(木) 12(金) 15(月) 16(火) 17(水)
上恩田、吉所敷、屈戸、小泉、下恩田、高本、津田新田、手島、中恩田、中曽根、沼黒、相上、青山、小八林、玉作、津田、船木台1～5丁目、箕輪、向谷	16(火)
押切、上新田、江南中央1～3丁目、成沢、樋春、御正新田、三本、板井、小江川、塩、柴、須賀広、千代、野原	17(水)

※昨年実施した「熊谷中央部を除く荒川以北」については2019年10月に実施します。

※電気式はかり全般および機械式はかりでひょう量250キログラムを超えるものは、はかりの所在地において検査を行います。

◆商工業振興課 ☎内線499

国民年金保険料の強制徴収

日本年金機構では、国民年金保険料を納付期限までに納めていただけない方に對して、電話、書面、面談により早期に納めていただくよう案内しています。

未納のまま放置した場合、強制徴収の手続によって督促を行い、指定された期限までに納付がない場合は、延滞金を課すだけではなく、納付義務のある方<sup>※</sup>の財産を差し押さえることがあります。

所得が少ないなど保険料の納付が困難な場合は、納付猶予制度のほか、免除制度等もありますので、左記へご相談ください。

※被保険者本人と連帯して納付義務を負う配偶者および世帯主

- ◆保険年金課 ☎内線277
- ◆各行政センター市民担当係
- ◆熊谷年金事務所国民年金課 ☎048-522-5012 (音声案内2番のあと2番)

育英資金奨学生の募集 および入学準備金貸付け

①育英資金 市内に在住し、高等学校・大学・専門学校等に入学予定、または在学する方にお貸しする奨学

金です。

②入学準備金 市内に在住し、高等学校・大学・専門学校等に入学予定のお子さんがある方に対する貸付金です。

【①②共通】 募集期間や条件等の詳細は、市報12月号に掲載します。事前に内容を確認したい場合は左記まで。  
◆教育総務課 ☎内線382

井戸水(地下水)使用の方へ

下水道使用料は、原則として水道水の使用水量で算定しますが、井戸水を使用している場合は、その用途(一般的な家事用か営業用か等)や使用人数等により水量を認定し、使用料を算定します。

井戸水の使用の変更(開始・廃止・使用方法)や使用人数等に変更があった場合は、使用料が変更になることがありますので、速やかにご連絡ください。  
◆下水道課 ☎内線562

メモリアル彩雲の式場閉鎖

メモリアル彩雲では、11月18日(日)～12月16日(日)の期間空調設備の改修工事を行うため、第一式場および第二式場を閉鎖します。

このため、この期間中の通夜および告別式でのご利用はできません。

なお、火葬業務は、通常どおり行います。  
◆葬斎施設(メモリアル彩雲) ☎048-521-0021

虐待通報ダイヤルが 始まります!

埼玉県では、10月1日(月)に児童・高齢者・障害者に対する虐待を通報する窓口として、虐待通報ダイヤル(24時間365日対応)を開設します。

身近で気になることがありましたら、「#7171」までお電話ください。  
◆県福祉政策課 ☎048-830-3391 ☎048-830-4801

家屋現況調査にご協力を

家屋に係る固定資産税は、毎年1月1日(賦課期日)に所在する家屋を対象に課税しています。

本年も、平成31年1月1日までの1年間の家屋の新築増改築、取壊し、用途変更などの状況を確認するため「家屋現況調査」を行いますので、ご協力ください。  
◆資産税課 ☎内線252

救急車は限りある資源です

「救えるはずの命」を救うため、救急車の適正利用にご理解をお願いします。

意識がない・呼吸がない・胸の痛みや圧迫感・突然うまく話せなくなった・突然の激しい頭痛など、こんな時はためらわずに119番通報してください。判断に迷ったときは、救急電話相談(＃7119)や救急受診アプリ「Q助」等をご活用ください。  
◆消防本部警防課 ☎048-501-0117



「Q助」案内サイト

検察審査員にご相談を

交通事故、詐欺、脅迫などの犯罪の被害に遭い、警察や検察庁に訴えたが、検察官がその事件を起訴してくれない。このような不満をお持ちの方のために検察審査会があります。お気軽にご相談ください。費用は無料で、秘密は堅く守られます。

また、検察審査会の制度をドラマ形式で紹介したDVDの貸出しを行っています。詳しくは、左記へお問い合わせください。  
◆熊谷検察審査会事務局 ☎048-500-3111

赤い羽根共同募金運動

10月1日から翌年の3月31日まで、共同募金運動を展開します。この運動は、社会福祉法によって位置付けられ、一人ひとりの手で福祉活動に必要な資金を集める運動です。募金は、埼玉県共同募金会を通じて、地域住民の福祉活動や社会福祉施設の補修等に配分されます。皆様の温かいご支援とご協力をお願いいたします。

◆埼玉県共同募金会熊谷市支会(熊谷市社会福祉協議会) ☎048-588-2345

自転車・バイクの放置は やめましょう!

市では、熊谷駅周辺の放置整理区域に自転車等が放置されたときは、条例に基づき撤去を行っています。撤去した放置自転車等は、返還時に放置自転車等撤去手数料(自転車2000円、原動機付自転車3000円)を徴収します。

さらに、撤去後、6か月の保管期間が経過しても引き取り手のない自転車等は処分します。詳しくは、下記コードをご覧ください。



◆安心安全課 ☎内線285

10月15日(月)～21日(日)は「行政相談週間」です。

◆市民活動推進課 ☎内線286

事業者の皆様のご登録をお待ちしています！「チャレンジ・ステージくまがや」<http://www.bear-v.com/>登録料無料！  
◆商工業振興課 ☎内線467

ネギを生産している皆様へ  
(農家・家庭菜園)

ネギを食害する「ネギネクロバネキノコバエ」の被害拡大防止のため、防除対策にご協力をお願いします。農薬の使用基準を順守し、使用可能回数を最大限に活用した薬剤散布をお願いします。被害が確認されたものについては、ビニール袋で密封した上で適切に処分するか、ほ場内にすき込み、石灰窒素による処理の徹底をお願いします。

◆農業振興課(妻沼庁舎)  
☎048-588-9987

事業主の皆さんへ  
労働保険のお知らせ

労働保険料(労災保険・雇用保険)の第2期分の納期限は10月31日(水)です。納付書は納期限の10日前頃に郵送します。

また、保険料の納付は口座振替が便利です。申込手続については埼玉労働局ホームページをご覧ください。

◆埼玉労働局労働保険徴収課  
☎048-600-6203

就職に向けて支援訓練を

県内ではパソコン、事務、介護、IT系など様々な求

職者支援訓練の募集が行われています。訓練コースは3〜6か月間のものがあり、受講料は無料です。受講申し込みにはハローワークの職業相談が必要です。お気軽に左記まで。

◆ハローワーク熊谷  
☎048-522-5656(42#)

熊谷市勤労者住宅資金  
貸付け

貸付金額 1件につき

【有担保】1500万円以内  
【無担保】1000万円以内

貸付金利

【有担保】変動金利1.865%  
【無担保貸付期間10年以内】  
固定金利1.1%

【無担保貸付期間10年超】  
変動金利2.715%

貸付金融機関

中央労働金庫熊谷支店  
利用資格 市内に居住、または居住しようとする勤労者(雇用契約関係にある労働者で、事業主は該当しません。)で次の条件の全てに該当する方

- ①同一事業所に1年以上引き続き勤務している方
- ②年齢20歳以上60歳以下の方
- ③家族収入を含み、毎月返済しながら生活の維持が可能なる方

④市税を完納している方  
⑤申込書は原則として工事着工前までに提出

資金用途

市内に居住するための住宅の新築、増改築、補修、購入および宅地取得のための資金

利子補助

約定どおり返済している方を対象に支払利子の一部を市が補助します。

◆商工業振興課 ☎内線477  
◆中央労働金庫熊谷支店  
☎048-522-1896

生活にお困りの方は  
ご相談ください

生活困窮者自立支援法に基づき、生活や就労についてお困りの方を支援し、自立の促進や課題の解決を図ります。

自立相談支援事業

生活福祉課内に開設している相談窓口で相談員が相談を受け、どのような支援が必要かを相談者と一緒に考え、希望により具体的な支援プランを作成し、関係機関と連携を図りながら支援を行います。

住居確保給付金

離職などにより住居を失った方、または失うおそれの高い方を対象に、原則3か月間、家賃相当額(上限があります)を支給するとともに、就労支援等を行い、住居と就労機会の確保を支援します。受給するには、離職後2年以内であることや、収入や資産等の条件があります。

◆生活福祉課 ☎内線295

平成31・32年度熊谷市建設工事  
請負等競争入札参加資格審査申請

熊谷市を含む埼玉県電子入札共同システム参加自治体は、共同窓口を開設し、平成31・32年度建設工事請負等競争入札参加資格審査申請を共同で受付します。

【更新申請】10月4日(木)〜  
建設工事のみの申請は11月22日(木)まで。

右記以外の申請は11月9日(金)まで。  
※申請内容の詳細は、市ホームページをご覧ください。

◆契約室 ☎内線512

10月は里親月間です

親の病気や死亡、育児放棄や虐待などによって家庭を失った子どもたちがいます。そうした子どもたちを家庭で受け入れ、育てているのが「里親」です。

里親制度は、子どもたちに家庭のぬくもりを与えられる制度です。

子どもたちの笑顔のために、あなたの力を貸してください。

◆熊谷児童相談所  
☎048-521-4152

「減らそう犯罪の日」  
10月11日(木)に防犯パトロール  
を実施しましょう

埼玉県防犯のまちづくり

◆商工業振興課 ☎内線467

推進条例では、10月11日を「減らそう犯罪の日」と定めています。防犯活動を実施している各団体の皆様には、「自分たちの地域は自分たちで守る」という防犯意識のもと犯罪の減少を図るため、一斉パトロールの実施・参加をお願いします。

◆県防犯・交通安全課  
☎048-830-2940

多子世帯応援クーポン

埼玉県では、多子世帯の子育てを応援するため、子育てが利用できる「3キュー子育てチケット」を交付しています。



チケットをもらうことができるのは、平成29年度以降に出生した第3子以降の児童の保護者で、埼玉県に住所を有する方です。チケットは3年間に分けて交付され、合計で最大5万円分が交付されます。

◆申込み 左記へお問い合わせください。

◆埼玉県3キュー子育てチケット事務局  
☎0120-3913192

(営業時間9時〜17時)

「先ごつぞ」 ゆずる心も

交通ルール

交通事故の防止にご協力ください。

◆安心安全課 内線 334

老人福祉センター

**利用料金** 市民の方で 60歳以上 100円、60歳未満 300円、77歳以上の方は無料、前記以外の方は施設にお問い合わせください。施設利用時には、利用証の提示が必要です。利用証をお持ちでない方は、身分証明書(運転免許証・健康保険証など)をお持ちの上、利用証の交付手続きをお願いします。  
 ※団体に無料送迎バスのご利用を希望される場合は、直接施設へご相談ください。

別府荘・上之荘は 20 人以上の団体利用、ひかわ荘・江南荘は 10 人以上の団体利用

「別府荘」 ☎ 048-532-2020  
 「上之荘」 ☎ 048-525-6964

■開館時間	9:00 ~ 16:00
■入浴時間	10:00 ~ 15:00
10月の休館日	2日(火)・9日(火)・10日(水)・16日(火)・23日(火)・30日(火)
11月の休館日	4日(日)・6日(火)・13日(火)・20日(火)・24日(土)・27日(火)

「ひかわ荘」 ☎ 048-588-2600  
 「江南荘」 ☎ 048-536-5600

■開館時間	9:00 ~ 16:00
■入浴時間	(ひかわ荘) 10:00 ~ 15:30 (江南荘) 10:30 ~ 15:30
10月の休館日	1日(月)・8日(月・祝)・9日(火)・15日(月)・22日(月)・29日(月)
11月の休館日	3日(土・祝)・5日(月)・12日(月)・19日(月)・23日(金・祝)・26日(月)

消費生活アドバイス

架空請求にご注意ください!

利用した覚えのない料金をメールやハガキなどで、請求される架空請求に関する相談が増加しています。実在の事業者をかたったり、公的機関に類似した名称の差出人を用いたものなどがあります。「訴訟最終告知」と記載されたハガキが届き、訴訟を取り下げるために電話するよう誘導され、慌てて電話してしまったがどうしたらよいか、といった相談が寄せられています。

消費者へのアドバイス

- ・「訴訟」や「弁護士対応」などの不安をあおるような文面が書かれていても、覚えがなければ、決して連絡をしないようにしましょう。
- ・裁判所から「特別送達」郵便で訴状が届いた場合、支払い義務があるかどうか判断できない場合や心配なときは消費生活センターへご相談ください。

おかしい、不安だと思ったら、早めに消費生活センターにご相談ください。

◆消費生活センター(市役所 1 階市民相談室内)  
 ☎ 048-524-7321(直通)  
 月~金曜日(受付時間 9:30~12:00、13:00~15:30)

◆納税課 内線 259  
 ※公売を中止する場合がありますので、入札前に左記へお問い合わせください。  
 ※公売を中止する場合がありますので、入札前に左記へお問い合わせください。また、市ホームページでもお知らせしています。  
**入札日時** 10月24日(水) 13時30分~13時50分  
**入札場所** 県熊谷地方庁舎 4階大会議室  
**公売案内** 「公売広報」を左記熊谷県税事務所などで配布しています。また、市ホームページでもお知らせしています。

公売物件		
不動産の所在	中央地内	柿沼地内
財産種別	雑種地(畑)	宅地・居宅
公簿面積	319㎡	土地 108.59 ㎡ 家屋 63.99 ㎡
見積価格	10,375,500円	2,320,000円
公売保証金	1,038,000円	232,000円

農地の遊休化を防ごう

市内に耕作されなくなっている農地が増えていきます。こうした農地は雑草等が繁殖して環境を損なうばかりでなく、廃棄物の不法投棄を招く場合もあります。

自分で耕作できない場合には、地域での話し合いや相談により農地の借受者を探したり、雑草の刈取りを委託したりするなど所有者が責任を持って管理しましょう。

◆農業委員会事務局  
 ☎内線 407

不審な業者にご注意を

最近、市からの委託を装

い、個人の宅地内の排水設備清掃で各家庭を訪問している業者がいると苦情が寄せられています。

市では、個人の宅地内の排水設備の清掃委託等はしていません。

疑わしい場合は、会社名など本人の身分を確認し、左記へご連絡ください。

◆下水道課 内線 562

献血およびドナー登録会

とき 10月18日(木) 9時30分~11時45分、13時~16時  
 ところ 妻沼公民館

◆健康づくり課  
 ☎ 048-528-0601

労使トラブル円満な解決のお手伝いをします

労働委員会は、公平な立場で労働者と会社とのトラブル解決をお手伝いする県の機関です。手続は簡単・無料、秘密厳守です。

◆埼玉県労働委員会事務局  
 ☎ 048-830-6452

公共下水道へ接続する排水設備工事は早めに

公共下水道が整備された区域で、まだ公共下水道への接続がお済みでないご家庭は、早めに公共下水道へ接続する排水設備工を行うよう

差押不動産を公売します

市では市税の滞納処分として差し押さえた不動産を県および北部地域市町と共同で売却(公売)します。

うお願いします。  
 なお、工事に当たり、現在使用している排水管の大きさや勾配が法令の基準に適合している場合は、一部その施設を使用することが可能な場合もあります。  
 工事は、市の指定を受けた下水道排水設備指定工事に依頼してください。  
 ◆下水道課 内線 561

道の駅めぬまのバラ園は、10月後半から楽しめます。バラ園開園時間 10時～18時(土・日曜日、祝日は9時30分～) ◆道の駅めぬま ☎048-567-1212

ハロウィンジャンボ宝くじ等10月1日発売

ハロウィンジャンボ宝くじ 1等 3億円

前後賞 各1億円

ハロウィンジャンボミニ 1等 3000万円

前後賞 各1000万円

※収益金は、市町村の明るく住みよいまちづくりに使われます。

発売期間 10月1日(月)～23日(火)

抽せん日 10月30日(火)  
 ◆(公財)埼玉県市町村振興協会 ☎048-822-5004

認定長期優良住宅を新築した方へ

平成30年1月2日から平成31年1月1日までの間に、認定された長期優良住宅を新築し、平成31年1月31日(木)までに認定通知書の写しを添えて市に申告した場合、その住宅に係る固定資産税額の2分の1が減額されます。

減額の対象 一戸当たり120㎡相当分まで  
 二戸の面積が50㎡(一戸建て以外の貸家住宅にあつては40㎡)～280㎡の住宅  
 適用期間 3階建て以上の耐火・準耐火住宅7年間

一般住宅5年間  
 ◆資産税課 ☎内線252

違反建築なくそう運動

「ルール守って明るく住まいる」をスローガンに、埼玉県下一斉に10月9日(火)～24日(水)の期間、建築に関する法令等の説明会および一斉公開パトロールを実施します。建築に関する法令等の説明会  
 とき 10月17日(水)14時～16時30分  
 ところ 深谷公民館1階大会議室(深谷市仲町20-2)  
 ◆建築審査課(大里庁舎) ☎0493-394809

納期のお知らせ(10月分)

普通徴収(納付書で納めていただく方)  
**納期限 10月31日(水)**  
 ①市・県民税(第3期)  
 ②国民健康保険税(第4期)  
 ③後期高齢者医療保険料(第4期)  
 ④介護保険料(第4期)  
 ※納期限内に納めましょう。  
 ※市税等の納入は安全便利確実な口座振替のご利用を。  
 ※納税相談は随時、納税課窓口で実施しています。

特別徴収(年金から引き落としされる方)  
**10月15日(月)支給の年金から引き落とします。**  
 ⑤市・県民税(個人住民税)  
 ⑥国民健康保険税  
 ⑦後期高齢者医療保険料  
 ⑧介護保険料

問合せ  
 ①②納税課 ☎内線259、261  
 ③⑦保険年金課 ☎内線278  
 ④⑧大里広域市町村圏組合介護保険課 ☎048-501-1330  
 ⑤市民税課 ☎内線244、554  
 ⑥保険年金課 ☎内線248

**道の駅めぬま** ◆施設管理事務所 ☎048-567-1212 弥藤吾720

	アグリパーク (レストラン・物産・花)	物産センター直売部門	物産センター食堂部門
電話	048-567-1187	048-588-0090	048-588-7200
休館日	10/3(水)	—	毎週火曜日、第1月曜日
開設時間	10:00～18:00 (土・日曜日、祝日は 9:30～18:00)	9:00～18:00	11:00～15:00 17:00～20:00 (都合により終了が 早まる場合があります)

**アグリパーク**  
**フリーマーケット** 10/14(日)・27(土) 9:00～  
 雑貨・衣類等のフリーマーケット  
**ガーデニング講習会** 10/20(土)(予約 ☎048-567-1187)  
 ①10:30～ハンギングバスケット ②14:00～寄せ植え  
 費用 各3,400円(昼食付き) 定員 各20人(先着順)

**空間放射線量の測定結果**  
 8月に実施した定点(市内111か所中60か所)の結果は、毎時0.086マイクロシーベルト以下でした。  
 ※全ての測定地点で、市が定める基準値の毎時0.23マイクロシーベルト未満でした。  
 なお、測定に関する詳しい情報は市ホームページをご覧ください。  
 ◆環境政策課(江南庁舎) ☎048-536-1548

**家庭ごみの収集日**  
 決められた日の8:30までに出してください

品目別のごみの出し方は「ごみ分別一覧表」をご覧ください。

■燃えるごみの収集日  
**【東コース】月・木曜日【西コース】火・金曜日**  
 ごみ袋…透明袋・半透明袋  
 ※薄くて破れやすい袋は使用しないでください。  
 ※生ごみは水を切って出してください。

■燃えないものの収集日

種類	収集日
資源物(ビン)	10/3(水)、10/31(水)
資源物(ペットボトル)	10/10(水)、11/7(水)
不燃ごみ	10/17(水)、11/14(水)
資源物(カン)	10/24(水)、11/21(水)

**ガスライター・スプレーカン等の出し方**  
 収集車両火災防止のため、プラスチック製使い捨てガスライターは、ガスを抜き、カンの日にカンとは別の透明袋に入れて、集積所に出してください。  
 スプレーカン・カートリッジボンベは、ガスを抜き、穴をあけ、ビンの日にビンとは別の透明袋に入れて、集積所に出してください。

**資源物(紙類)と粗大ごみの収集日**  
 市内を5つの区域に分けて、それぞれ決まった曜日(毎週1回)に収集します。  
 ※お住まいの区域の収集日は「熊谷市くらしのカレンダー」29・30ページで確認できますのでご覧ください。

**有料リクエスト収集**  
 大型家具類や粗大ごみを集積所まで運ぶことが困難な場合、ご自宅の玄関先まで、有料で回収に伺います。環境美化センターへご連絡ください。

**有害ごみの出し方**  
 蛍光管・鏡・水銀体温計・乾電池は、拠点回収です。  
 回収場所(市役所・行政センター・公民館等)の容器へ、包装から出してそのまま入れてください。  
 ◆環境美化センター ☎048-524-7121



INFORMATION  
くらしの情報  
10 October

催し

第14回熊谷市産業祭・  
第8回全国ご当地うどん  
サミット2018 in熊谷

とき 11月10日(土)・11日  
(日) 10時～16時

ところ 熊谷スポーツ文化公  
園(にぎわい広場・陸上競技場)  
※詳しくは、市報11月号をこ  
覧ください。

◆農業振興課(妻沼庁舎)  
☎048-588-9987

第39回フォーラムくまがや  
2018

とき 11月24日(土) 13時～  
15時30分

ところ 文化会館

内容 ①「さ  
や茶」(さーや  
&茶々)お風  
呂屋さんで  
働くアィド



菊地幸夫氏

ルOFR48の派生ユニット  
によるオープニングステー  
ジ、②第13回熊谷市男女共同  
参画推進表彰、③講演「出

第31回立正大学星霜祭

とき 11月2日(金)～4日(日)

※詳しくは実行委員会ホームページへ。

◆立正大学星霜祭実行委員会

会いの人生から学んだこと

菊地幸夫氏(弁護士)

定員 500人(入場無料)

申込み 電話・FAXまたは  
Eメールで住所・氏名・電話

番号・人数を明記し、左記へ。  
※手話通訳、託児(2歳以上  
の未就学児、要予約)あり。

◆男女共同参画室

☎048-599-0011

FAX 048-599-0012

☎市ホームページから

親子エコ・クッキング教室

対象 市内在住の小学生と  
保護者

とき 11月3日(土・祝) 10時  
～12時30分

ところ 東京ガス棟(銀座3・7)

定員 8組16人(抽選)

費用 1組500円(以降  
追加1人200円)

メニュー ハヤシライス、カ  
ラフルフルーツポンチ

申込み 10月19日(金)まで  
に電話で左記へ。通知にて参  
加の可否をお知らせします。

◆環境推進課(江南庁舎)  
☎048-536-1549

「税を考える週間」特別講演会

とき 11月13日(火) 16時～  
17時30分

ところ ホテルガーデンパレス  
テーマ 「ダニエルのライ

フ・ワーク・スタイル」  
講師 ダニエル・カール  
氏(山形弁研究家)

定員 250人(先着順)

費用 無料

申込み 住所・氏名・電話番  
号・FAX番号を明記し、FAX  
またはEメールで左記へ。

◆(公社)熊谷法人会  
☎048-525-6035  
FAX 048-525-8141

info[アットマーク]kuma  
gayahoujinkai.jp

県立東松山特別支援学校  
第39回「まつぼっくり祭」

とき 10月27日(土) 9時40  
分～14時10分

ところ 東松山特別支援学校

◆県立東松山特別支援学校  
☎0493-24-2611(野口)

県立深谷はばたき特別支援学校  
学校説明会

とき 10月12日(金) 9時30  
分～11時45分

申込み 電話またはFAX  
で左記へ。

◆県立深谷はばたき特別支援学校  
☎048-578-1701(横山)  
FAX 048-578-1703

わくわく野あそび隊  
秋の野原でたんけんウォーク

対象 3歳～小学3年生(保  
護者同伴)

とき 10月28日(日) 10時～  
12時※雨天中止

ところ 荒川大麻生公園  
(自由広場駐車場に集合)

定員 30人(先着順)

費用 大人300円、子ど  
も100円

持ち物 飲物、帽子、軍手、  
タオル、長袖・長ズボン

申込み 10月26日(金)まで  
に電話で左記へ。

◆(公財)埼玉県生態系保護協会  
☎048-645-0570

埼玉の旬を喰らう  
「妻沼茶豆」ツアー

とき 10月27日(土) 10時～  
14時※荒天中止

ところ 熊谷駅南口駅前  
ロータリー集合

定員 25人(先着順)

費用 3000円(税込み)

申込み 左記ホームページ  
の申込みフォームからお申  
し込みください。

◆(一社)熊谷市観光協会  
☎048-594-6677

高年齢者就職支援セミナー  
仕事と公的給付制度(年金等)

とき 11月16日(金) 14時～16時

ところ 商工会館大ホール

講師 岩田和宏氏(埼玉県雇  
用開発協会専任コンサルタント)

定員 70人(先着順)

申込み 左記へ。

◆熊谷公共職業安定所  
☎048-522-5656(41#)

第29回全国介護老人  
保健施設大会埼玉

とき 10月17日(水)～19日(金)

ところ ソニックシティ、  
パレスホテル大宮ほか

費用 無料

◆第29回全国介護老人保健  
施設大会埼玉事務局  
☎049-285-5055

立正大学星霜祭実行委員会

第18回ものづくり大学「碧蓮祭」 とき 10月27日(土)・28日(日)10時〜17時(28日は16時30分まで) ◆ものづくり大学学生課 ☎048-564-3817

第16回大里郡市  
人権フェスティバル

とき 10月20日(土)10時30分〜15時  
ところ 江南  
総合文化会館  
ピピア



細田智也氏

内容 ①小学生・保育所の人権啓発作品展、②舞台発表、③講演13時〜細田智也氏(入間市議会議員)「多様な性を認め合う社会へ」ほか

費用 無料  
◆人権政策課 ☎内線262

『熊谷市史 通史編上巻  
原始・古代・中世』  
刊行記念講演会

執筆者が分かりやすくお話しします。

とき 11月3日(土・祝)14時〜16時20分  
ところ 市立熊谷図書館  
定員 100人(先着順)

費用 無料  
申込み 10月9日(火)から電話で左記へ。  
◆市史編さん室  
☎048-567-0355

熊谷染日傘づくり体験

とき ①10月28日(日)、11月3日(土・祝)、②11月7日(水)・20日(火)10時〜15時  
ところ くまびあ「熊谷伝

統産業伝承室

定員 各日15人(先着順)  
費用 1本8000円

申込み 希望日程・郵便番号・住所・氏名・電話番号を明記し、FAXで左記へ。

◆熊谷染継承の会  
☎048-523-8324  
(大久保)

刑務作業製品展示即売会

とき 10月27日(土)・28日(日)10時〜17時

ところ 道の駅めぬま(めぬまアグリパーク内)

内容 石けんや本革の紳士靴など全国刑務作業製品の展示即売等

◆川越少年刑務所  
☎049-242-0226(森岡)

家庭犬のしつけ方教室

対象 飼い主と犬(生後91日以上)

とき 10月27日(土)13時30分〜

ところ 妻沼運動公園多目的広場  
内容 インストラクターによる実技指導

定員 先着15組  
費用 500円(保険代)

※当日集金  
申込み 10月19日(金)までに電話または直接左記へ。

◆環境推進課(江南庁舎)  
☎048-536-1565

◆妻沼行政センター地域振興係

リサイクルフェア

とき 10月27日(土)10時〜14時30分

ところ 環境美化センター

内容 家具・自転車の抽選販売、古本・古着・雑貨などの販売、ごみ収集車の体験乗車等

※混雑時には駐車できない場合があります。

◆環境美化センター  
☎048-524-7121

第12回熊谷市江南文化祭

とき 10月6日(土)・7日(日)9時〜17時(7日は16時まで)

※芸能発表は7日(日) ところ 江南総合文化会館

ピピア・江南公民館  
内容 作品展示、芸能発表

◆江南文化祭実行委員会  
☎048-536-6262

第29回熊谷ふれあい広場

とき 10月27日(土)10時〜

(小雨決行、荒天中止) ところ 熊谷スポーツ文化公園東第2多目的広場

内容 展示・即売コーナー、遊び・体験コーナー、飲食コーナー、福祉バザー、アトラクション、スタンブラー等

◆熊谷市社会福祉協議会  
☎048-588-2345

第11回 子どものための  
子どもによる子どもの遊びの祭典

とき 10月28日(日)9時30分〜11時30分※雨天中止

ところ 妻沼運動公園多目的広場

内容 『巨大ダンボール迷路をつくろう』ほか

費用 無料  
◆特定非営利活動法人親子でつくる子育ての会わらしべの里  
☎090-4071-0824(木村)

家族介護教室

とき ①11月17日(土)13時30分〜15時30分、②11月18日(日)10時〜12時

ところ ①クイーンズビル、②ケアハウスしあわせの里

※対象、内容、定員など、詳しくは左記へ。

◆①クイーンズビル  
☎048-523-8855

◆②しあわせの里  
☎048-589-2328

第10回みどりのカーテン・  
コンテスト入賞者写真展

とき 10月17日(水)〜26日(金)

ところ 市役所1階北側ホール

◆熊谷市地球温暖化防止活動推進センター(江南庁舎内)  
☎048-536-0557

◆環境政策課(江南庁舎)  
☎048-536-1547

江南里山ウォーキング

とき 11月10日(土)9時〜12時頃(雨天中止)

集合 駒形公園駐車場

コース 駒形公園〜ブルーベリー畑〜諏訪神社〜姥ヶ沢沼〜寺内廃寺跡〜駒形公園(約7キロメートル)

定員 30人(先着順)

※小学生以下は保護者同伴

費用 無料  
持ち物 水筒、帽子、タオル、筆記用具 ※歩きやすい服装でお越しください。

申込み 11月5日(月)までに電話または直接左記へ。

◆環境政策課(江南庁舎)  
☎048-536-1547

県立熊谷高等技術専門学校  
平成31年度4月入校生募集

対象 ①自動車整備科 ②建築科(①・②おおむね30歳までの方)①は高等学校卒業(見込み)以上、②は推薦選考を行います。詳細はお問い合わせください。

選考日 11月6日(火)9時〜

内容 筆記試験(国語と数学)および面接試験

定員 ①25人②20人  
願書受付 10月1日(月)〜11月1日(木)

◆熊谷高等技術専門学校  
☎048-532-6559

県立熊谷図書館10月の映画会

開催日	上映作品
5日(金)	「裸の大將放浪記」(劇映画)
12日(金)	「寸馬豆人楼の画家 奥原晴湖」(教養) 「橋本雅邦の画業」(教養)
19日(金)	「ミステリアス・ピカソ」(教養)
25日(木)	「秩父事件 絹と民権」(教養) 「埼玉の明治維新 明治150年」(教養)

時間 14時～ ところ 鑑賞室(1階)

◆定員 50人(先着順)  
◆費用 無料  
◆県立熊谷図書館  
☎048-523-6291

ふれあいスポーツ大会  
くボッチャ体験会

対象 市内在住・在学・在勤の方(障害の有無は問いません)  
とき 10月21日(日)10時～13時(受付9時30分)  
ところ 桜木小学校体育館  
費用 無料  
申込み 10月17日(水)までに電話またはFAXに氏名・住所を明記し左記へ。  
◆熊谷市身体障害者福祉会  
☎048-524-7068  
☎048-526-2581

司法書士無料法律相談会

とき 10月27日(土)10時～16時  
ところ さくらめいと会議室2  
内容 登記・供託・訴訟の手続、簡裁代理・成年後見、その他司法書士業務全般  
◆埼玉司法書士会熊谷支部(川野司法書士事務所内)  
☎048-552-0152

無料調停相談会

とき 10月27日(土)10時～16時(受付は15時30分まで)  
ところ 緑化センター1階ホール  
内容 不動産トラブル、交通事故、夫婦関係、相続など  
相談員 民事・家事調停委員(弁護士委員を含む)  
◆調停相談会事務局  
☎048-865-7003

脳を楽しく活性化!  
シナプソロジー実践講座

対象 55歳以上の市民で、受講後、自主活動で講座内容を生かせる方  
とき 11月22日(木)14時～15時30分  
ところ 勤労会館第3会議室  
内容 シンプルで簡易な動作(脳トレ)を行います。適度な混乱が脳の活性化につながります。  
定員 40人(抽選)  
費用 1000円

自衛消防隊  
初期消火訓練指導会

とき 10月12日(金)9時30分～  
ところ 熊谷スポーツ文化公園  
内容 初期消火の技術、消防活動の充実・強化等訓練の成果を披露  
◆消防本部予防課  
☎048-501-0118

子育て支援拠点合同イベント  
第10回くまSUNフェスタ

対象 未就学児童(保護者同伴)  
とき 11月8日(木)10時～15時※雨天決行  
ところ 熊谷スポーツ文化公園くまがやドーム内体育館  
※会場内ベビーカー使用不可  
内容 “あそびうたのお兄さん”登場!各種相談コーナーほか  
費用 無料  
◆子育て支援センター「パーシモン」(なでしこ保育園内)  
☎048-501-0018

ワークライフバランスに関する  
講演会・事例発表

とき 11月13日(火)13時30分～  
ところ 商工会館大ホール  
内容 ①講演 安藤哲也氏

(NPO法人ファザーリングジャパン理事長)②市内企業事例発表  
定員 100人(先着順)  
申込み 11月6日(火)までに電話で左記へ。

◆埼玉新聞社クロスメディア局  
☎048-795-9932

リポビタンDチャレンジカップ  
2018パブリックビューイング  
in熊谷

東京スタジアムで開催されるラグビー日本代表vsニュージーランド代表のパブリックビューイングを開催。  
とき 11月3日(土・祝) 開場12時、キックオフ14時45分  
ところ コミュニティひろば

◆ラグビーワールドカップ2019推進室  
☎内線345

講習

マンション管理基礎セミナー  
&無料相談会

とき 10月27日(土)  
「セミナー」13時～15時  
「相談会」15時～16時30分  
ところ 商工会館  
内容 「セミナー」管理組合の運営等について  
「相談会」分譲マンションに関する問題全般

相談員 埼玉県マンション管理士会所属マンション管理士  
定員 30人(セミナー)  
費用 無料  
申込み 電話で左記へ。  
※相談は1件1時間が目安。  
◆都市計画課(大里庁舎)  
☎0493-39-4814

熊谷市国際交流協会の語学講座

①初級英会話講座  
とき 10月24日～11月28日の毎週水曜日(全6回)10時～11時30分  
ところ 商工会館  
②初級中国語講座  
とき 11月15日～12月20日の毎週木曜日(全6回)10時～11時30分  
ところ 緑化センター

①・②共通  
対象 市内および近隣に在住・在勤・在学の高校生以上の方  
講師 外国人講師  
定員 25人(抽選)  
費用 2000円(非会員は要入会、別途協会年会費1000円)  
申込み ハガキまたは協会ホームページのお問合せフォーム(1人1通1講座)に講座名・郵便番号・住所・氏名・年齢・電話番号を記入し、①は10月10日(水)(必着)、②は11月1日(木)(必着)までに左記へ。  
◆広報広聴課☎内線220

第24回熊谷地域安全・暴力排除推進大会 とき 10月12日(金)13時30分～16時 ところ さくらめいと ◆熊谷警察署生活安全課 ☎048-526-0110

ろう者のための  
社会教養講座

とき	テーマと講師
10/6(土)	「手話との出会い」橋本一郎氏 (亜細亜大学客員准教授)
11/17(土)	「手話の魅力」佐沢静枝氏 (特定非営利法人しゅわえもん)
12/1(土)	ろうあ運動の夜明け「上州ろうあ物語」 映画製作の裏話 牧山定義氏 (前橋市聴覚障害者福祉協会福祉部付)

時間 19時～21時 ところ 障害福祉会館 費用 無料  
※講演は手話で行い、読み取り通訳はつきません。  
◆熊谷市ろう者協会 FAX 048-524-4211(岩田)

松竹梅の寄せ植え講習会

対象 市内在住の方(各家庭1人)  
とき 12月15日(土)14時～16時  
ところ 熊谷農業高校園芸実習室  
講師 熊谷農業高校教諭  
定員 40人(抽選)  
費用 1500円(当日集金)  
申込み ハガキに、①みどりの集会参加希望②氏名③住所④電話番号を明記し、10月31日(水)までに左記へ。(ハガキ1枚につき1人のみ)  
◆公園緑地課(大里庁舎)  
☎0493-394806

勤労青少年ホームの講習会

①ロシア語会話・初級編(2) 10月3日～24日の水曜日、10月21日・28日、11月4日の日曜日、③大人のための社会科見学「信州アートとフルーツの旅」11月6日(火)など  
※その他講習、時間、定員、費用など、詳しくは左記へ。  
◆熊谷市勤労青少年ホーム  
☎048-523-3122

妻沼運動公園10月の講習会

①バランスボールエクササイズ 10月16日～30日の火曜日、②健康ダイエット体操 10月11日～25日の木曜日、③ボディビュートイケア(1)10月10日・24日の水曜日(2)10月5日・19日の金曜日、④はじめてのやさしいズンバ 10月10日～24日の水曜日  
※時間、費用など、詳しくは左記へ。  
※その他講習会多数実施中  
◆妻沼運動公園管理事務所  
☎048-588-3100

市民活動支援センターの講習会

①友の会「鍋帽子料理」10月30日(火)、②布絵本・玉てばこ「クリスマスツリーの夕

募集

金子兜太記念  
秩父鉄道の俳句

募集作品 秩父鉄道や沿線風景などを題材とした俳句  
応募締切り 12月7日(金)必着

応募方法 秩父鉄道の各駅に設置の用紙を秩父鉄道各駅へ提出、または左記に郵送。  
選者 内野修氏(「海原」同人、現代俳句協会会員)  
※応募作品は未発表のものに限り、その著作権は協議会に帰属します。  
※特選3句、入選10句、佳作30句。入賞句は秩父鉄道各駅に掲示する予定です。  
◆秩父鉄道整備促進協議会事務局(企画課内) ☎内線215

「くまびあ」の講習会

①足腰げんき体操 10月1日(月)・15日(月)、②初心者テニス教室 10月4日～25日の木曜日、③アイディアクッキング 10月19日(金)、④親子体操教室 10月23日(火)、⑤フラワーアレンジメント教室 10月25日(木)  
※対象、時間、費用など、詳しくは左記へ。  
◆くまびあ  
☎048-525-6000

危険物取扱者試験  
(乙種第4類)準備講習会

とき 11月3日(土・祝)・4日(日)の2日間  
ところ 埼玉県防災学習センター(鴻巣市)  
受付 10月26日(金)まで  
※申込書は左記にあります。  
◆消防本部予防課  
☎048-501-0118

ふるさと納税のお礼の品  
提案事業者

熊谷市で生産・加工等された農産物や工業製品、また、市内で体験できるサービス等の新たなお礼の品(返礼品)の提案事業者を募集します。  
募集期間 11月30日(金)まで  
※詳しくは、市ホームページまたは左記へ。  
◆株式会社まちづくり熊谷  
☎048-501-8855

人生記念樹の配布

対象 市内在住で人生の節目に市内に植樹できる方  
樹種 モチノキ、モッコク、キンモクセイ、アメリカハナミズキ(赤または白)から選択  
※熊谷桜の今年度分の配布はありません。  
費用 1本につき1000円  
申込み 市民課等の窓口にある申込用紙またはハガキ、FAX、Eメール、電子申請で①記念名②樹種(本数)③住所④氏名⑤電話番号を明記し、10月19日(金)までに左記へ。  
◆公園緑地課(大里庁舎)  
☎0493-394806  
FAX 0493-395603  
Eメール koenryokuchi@attマークcity.kumagaya.lg.jp

高齢者趣味の作品展

対象 市内在住でおおむね60歳以上の方  
とき 11月27日(火)～30日(金)9時30分～15時30分(27日(火)は12時15分から、30日(金)は12時まで)  
ところ 妻沼展示館  
展示品 書・絵画・写真・俳句・短歌・川柳・手工芸品  
申込み 10月31日(水)までに長寿クラブまたは左記へ。  
◆長寿いきがい課 ☎内線272

【国宝】妻沼聖天山と  
門前町をまち歩き

とき 11月14日(水)9時30分〜12時

集合場所 妻沼勤労福祉会館

定員 40人(先着順)

費用 無料(国宝の拝観希望の方は別途700円)

申込み 往復ハガキまたはEメールに「妻沼聖天山」、参加者全員の郵便番号・住所・氏名(フリガナ)・電話番号・年齢・性別を明記し、11月5日(月)(必着)までに左記へ。

◆県田園都市づくり課  
048-830-5367

〒330-9301(住所記入不要)

✉35540-01「アットマーク」pref.saitama.lg.jp

フリーマーケットの出店者

とき 11月10日(土)・11日(日)10時〜16時(雨天中止)

ところ 熊谷スポーツ文化公園(産業祭会場内)

出店内容 不用品や手作り品など(食料品を除く)

出店数 20店(先着順、審査あり)

出店料 1区画につき1日800円

申込み 10月24日(水)までに電話で左記へ。

◆環境推進課(江南庁舎)  
048-536-1549

彩の国動物愛護推進員

動物の愛護や正しい飼育方に関する啓発活動等にご協力いただきます。

募集期間 11月30日(金)まで

※詳しくは、県ホームページまたは熊谷保健所、埼玉県動物指導センターの窓口にある募集要領をご覧ください。

◆県生活衛生課  
048-830-3612

試験

埼玉農業大学校  
平成31年度入学試験

入試区分	出願期間	試験日
一般入試	前期	11/7(水)~16(金)
	後期	平成31年1/4(金)~15(火)
		平成31年1/22(火)

学科・定員 野菜30人、水田複合5人、花植木15人、酪農5人、短期農業学科35人  
 ※一般入試前期で定員が満たされた専攻は、後期の試験を実施しない場合があります。

◆県農業大学校 ☎048-501-6845

各種検定

①ビジネス実務法務検定試験®  
とき 12月9日(日)

種類 2級、3級

②環境社会検定(eco検定試験)®  
受付期間 10月26日(金)まで

とき 12月16日(日)

受付期間 10月2日(火)〜11月2日(金)

①・②共通

ところ 熊谷市立商工会館

◆東京商工会議所  
03-3989-0777

スポーツ

◆市体育協会(市民体育館内)  
048-525-6463

国体開催記念第14回  
スポレクフェスティバル

とき 11月10日(土)・11日(日)

ところ 熊谷スポーツ文化公園

内容 10日:小学生リレーカーニバル(リレー、駅伝ほか)

◆市体育協会(市民体育館内)

熊谷さくら運動公園  
ランナーズルームのご案内

ジョギングコースの近くに、左記の施設を備えた「ランナーズルーム」が誕生!

対象 公園利用者

利用時間 8時30分〜17時

休館日 年末年始(管理事務所休館日に準ずる)

費用 200円  
施設 更衣室、パウダールーム(個室シャワー)、貸出しロッカー、トイレ

◆管理事務所  
048-532-2441  
(9時〜17時)

わんぱく相撲大会(秋場所)

対象 市内小学1〜6年生男女

とき 11月4日(日)8時受付開始

ところ 熊谷さくら運動公園相撲場

定員 200人(先着順)

費用 200円

申込み 10月9日(火)〜25日

(木)に費用を添えて左記へ。  
◆市体育協会(市民体育館内)

市民チャリティゴルフ大会

対象 市内在住・在勤・在学の18歳以上の方

とき 11月15日(木)

ところ 大麻生ゴルフ場

定員 150人

費用 1万1000円(プレー費、昼食代、賞品、パティフェを含む)

申込み 10月19日(金)までに費用を添えて市内の各ゴルフ練習場へ。

◆市ゴルフ連盟  
048-577-5820(奥富)

大相撲熊谷場所 2018

とき 12月20日(木)8時開場  
ところ 熊谷スポーツ文化公園  
彩の国くまがやドーム

チケット販売中

タマリSS席:14,000円 タマリS席:13,000円  
タマリA席:12,000円 1階イス席:11,000円  
2階特別席:9,000円 2階自由席:6,000円他

※ご予約は、下記チケットセンターよりお申し込みください。ホームページからのお申し込みも可能です。

ボランティア募集

内容 土俵構築体験  
支給品 特製ジャンパー、お弁当等  
申込み 電話(☎03-6265-4778)または下記ホームページへ。  
※19日(水)・20日(木)の両日参加の方は、休憩中に相撲観戦可。

チケットに関する問合せ先

◆大相撲熊谷場所チケットセンター

☎0120-202-270(土・日曜日、祝日を除く、9時〜18時)

FAX 03-6261-6125

HP https://jikko-iinkai.jp

子どもの電話相談 ◆こども課 ☎内線 255

- 子育て・青少年に関する悩みごと、児童虐待について  
 子どもあしんダイヤル ☎048-527-2700(家庭児童相談室直通)  
 ・心理カウンセラー(臨床心理士)による相談日 10/26(金)、11/30(金) 9:00～16:00(要予約)  
 ・休日夜間児童虐待通報ダイヤル ☎048-779-1154  
 ・熊谷児童相談所(県) ☎048-521-4152、児童相談所全国共通ダイヤル ☎189
- 不登校に関する悩みごと  
 さくら教室電話相談 ☎048-523-1570(直通)
- 教育上の悩みや不安(総合教育相談、発達相談等)  
 ・電話教育相談 教育研究所 ☎内線 551  
 ・出張教育相談 10/16(火) 9:00～12:00 各行政センターで実施
- 非行、家庭内暴力、いじめなど  
 少年サポートセンター北分室熊谷相談室(埼玉県警) ☎048-524-4016
- いま、いじめで悩んでいる君へ 教育110番 ☎048-525-7830(直通)
- 子どもの権利に関わる問題(いじめ、体罰、しつけなど)  
 子どもスマイルネット ☎048-822-7007(10:30～18:00 祝日・年末年始を除く)
- 子育て世代包括支援センター「くまこるーむ」  
 専用電話 ☎048-523-1066  
 受付時間 月～土曜日 8:30～17:15(祝日、休日、年末年始を除く)

DV(配偶者等からの暴力)相談

DVを中心に、暴力被害に伴う夫婦間の問題など、男女共同参画社会の実現を阻む要因となる問題の悩みをお聴きし、一緒に考えます。

相談名	相談日	時間
電話相談 面接相談	月～金曜日、 第1・3土曜日 (祝日を除く)	9:00～17:15
弁護士による相談 (要予約)	11/9(金) ※次回は31年1月	10:10～11:40
臨床心理士による 相談(要予約)	10/26(金) 11/30(金)	9:00～16:00
保健師による 相談(要予約)	10/10(水)・17(水) 11/14(水)・21(水)	13:30～15:30

◆男女共同参画推進センター「ハートピア」相談室  
 (ティアラ21 4階) ☎048-599-0015

くらしの相談  
ADVICE

毎月第3金曜日は「少年を非行から守る日」、毎月第3日曜日は「家庭の日」です。

市民相談室の無料相談 10月

◎受付人数によっては、お待ちいただく場合やお受けできない場合もあります。  
 ◎民事事件のうち裁判中・調停中の事案および刑事事件は、相談の対象外です。

相談名(相談員)	内容	相談日	受付時間	場所	問合せ(電話番号はページ上部参照)
法律相談 (弁護士)	損害賠償、離婚、金銭 貸借などの法律問題	10/4(木)・18(木)、 11/1(木) 10/11(木)・25(木)、 11/8(木)	13:00～16:00 <予約制(※1)>	市民相談室 (本庁舎1階北側) 妻沼行政センター	市民相談室 ☎内線 460、461 妻沼行政センター地域振興係 ☎048-588-1328
税務相談 (税理士)	税全般	10/11(木)、11/8(木)	13:00～15:30	市民相談室 (本庁舎1階北側)	市民相談室 ☎内線 460、461
行政相談 (行政相談委員)	国が行っている業務に 対する苦情や要望等	10/17(水)、11/21(水) 10/4(木)、11/1(木) 10/18(木)、11/15(木) 10/9(火)、11/13(火)	9:00～11:30	市民相談室 (本庁舎1階北側) 大里コミュニティセンター西棟 妻沼行政センター 江南行政センター	市民相談室 ☎内線 460、461 大里行政センター地域振興係 妻沼行政センター地域振興係 江南行政センター地域振興係
登記相談(司法書士) (土地家屋調査士)	売買、相続、贈与、 土地家屋の移転、境界等	10/15(月)、11/12(月)	10:00～12:00 13:00～15:30(※2)		
遺産相続・遺言相談 (行政書士)	遺産分割協議や遺言ほか (※3)	10/1(月)、11/5(月)	13:00～15:30		
不動産相談 (宅地建物取引士)	不動産売買や賃貸借	10/16(火)、11/20(火)	9:00～11:30		
住宅相談 (建設事業者団体)	木造住宅等の増改築や リフォーム	10/23(火)、11/27(火)	13:00～15:30	市民相談室 (本庁舎1階北側)	市民相談室 ☎内線 460、461
年金・労働相談 (社会保険労務士)	年金制度、労働問題	11/21(水)	13:00～15:30		
一般相談 (嘱託職員)	どこに相談してよいか 分からないことなど	月～金(祝日除く)	8:45～12:00 13:00～16:30		
消費生活相談 (消費生活相談員)	悪質商法や契約トラブル	月～金(祝日除く)	9:30～12:00 13:00～15:30		消費生活センター ☎048-524-7321

(※1) 法律相談の予約は、相談日の翌日から次回の相談日の予約を受け付けます。(※2) 受付状況により、午前中に受付を行っても相談が午後になる場合があります。  
 (※3) 10月の行政書士相談は、そのほか風俗営業、飲食店営業、深夜営業許可等についてです。11月の行政書士相談は、そのほか留資格についてです。

各種相談

相談名	相談員	相談日	時間	場所	問合せ(電話番号はページ上部参照)
特設人権相談	人権擁護委員	10/4(木) 10/11(木) 10/18(木) 11/1(木)	9:00～12:00 10:00～15:00 9:00～12:00	めぬま農業研修センター 商工会館 江南行政センター 大里コミュニティセンター西棟	人権政策課 ☎内線 356
常設人権相談(国)	人権擁護委員	毎週水曜日 (祝日除く)	9:00～16:00	さいたま地方務局 熊谷支局	さいたま地方務局 熊谷支局 ☎048-524-8805
生活相談	生活相談員・市職員	10/3(水) 10/17(水)	13:30～16:00	小曾根集会所(小曾根 1220-1) 箕輪集会所(箕輪 305-1)	人権政策課 ☎内線 262
成年後見制度相談 (高齢者・障害者)	市民とともに成年後見を学ぶ会	10/11(木)・25(木)	13:00～16:00	障害福祉課前相談室	障害福祉課 ☎内線 287
認知症介護相談	認知症地域支援推進員	第4木曜日 (祝日の場合は前日)	14:00～16:00	長寿いきがい課前相談室	長寿いきがい課 ☎内線 217、451
法律相談(県)	弁護士	第1・3・4水曜日 (祝日除く)	13:00～16:00 <予約制>	県熊谷地方庁舎1階	県民相談総合センター ☎048-830-7830
消費生活相談(県)	消費生活相談員	月～金(祝日除く) 月～土(祝日除く)	9:00～16:00 9:00～16:00	消費生活支援センター 熊谷 消費生活支援センター 川口	埼玉県消費生活支援センター熊谷 ☎048-524-0999 埼玉県消費生活支援センター川口 ☎048-261-0999
交通事故相談(県)	交通事故相談員	月～金(祝日除く)	9:00～12:00 13:00～16:30	交通事故相談所 (埼玉県庁第2庁舎1階)	埼玉県交通事故相談所 ☎048-830-2963
労働相談(県) 解雇、賃金不払いなど	労働相談員(県職員)	①電話相談②面接相談 月～金(祝日除く)	①9:00～16:30 ②9:00～16:00		
働く人のメンタル ヘルス相談(県)	産業カウンセラー	毎週水曜日 (祝日除く)	①13:30～②15:00～ <予約制>	埼玉県労働相談 センター	埼玉県労働相談センター ☎048-830-4522
若者労働ほっと ライン(県)	社会保険労務士	第2・4土曜日 (祝日除く・電話のみ)	10:00～16:00	(埼玉県庁第2庁舎1階) ※浦和駅西口下車	
特別労働相談(県)	弁護士	火・金曜日(祝日除く)	①13:00～②14:00～ <予約制>		

◆こども課 ☎内線 255

HEALTH  
**みんなの健康**  
10  
October

**健康づくり課** (熊谷保健センター内)  
TEL 048-528-0601 〒360-0014 箱田1-2-39

**熊谷保健センター** (成人保健事業)  
TEL 048-526-5737 〒360-0014 箱田1-2-39  
FAX 048-526-5933

**母子健康センター** (母子保健事業)  
TEL 048-525-2722 〒360-0812 大原1-5-36

**妻沼保健センター** 相談日(月・水・金曜日)  
TEL 048-588-1516 〒360-0292 弥藤吾2441-1

**スポーツの秋、健康スポーツセンターで体を動かしませんか**

2つのプールと、最新の機器を導入したトレーニングジムで汗をかいた後は、お風呂にゆっくりつかれます。11月には一流アスリートを呼んでのイベントも！ご家族やお友達と一緒に、ぜひお越しください。

◆健康スポーツセンター  
0493395511

◆健康相談・栄養相談 とき  
月曜日～金曜日(祝日を除く)9時～16時(予約制) ところ  
熊谷保健センター等 費用  
無料 ◆熊谷保健センター

**看護学生募集**

学校名 学科	熊谷市医師会看護専門学校(大原1-5-28)	
	看護学科	准看護学科
対象	准看護師(平成30年度中に資格取得見込みの方を含む)	中学校卒業または見込みおよび同等以上の学力を有する方
試験日	11/24(土)8:50～16:30	平成31年1/12(土)11:30～16:00
試験科目	国語、小論文、解剖生理、看護一般、面接	作文、面接
申込み	11/1(木)～16(金)(土・日曜日を除く)	12/18(火)～平成31年1/9(水)(土・日曜日、祝日、年末年始を除く)
問合せ	TEL 048-521-3906	TEL 048-523-1020

**熊谷生協病院 市民公開講座**

◆熊谷生協病院  
0485238705(柴田)

◆熊谷生協病院  
0485238705(柴田)

◆熊谷生協病院  
0485238705(柴田)

**高齢者等肺炎球菌の予防接種**

対象の方には「対象者証明書(オレンジ色)」を4月中に送付していただきます。接種当日にお持ちください。

◆対象者 ①65歳以上の5歳刻みの方で、今までに肺炎球菌ワクチンの予防接種を受けていない方  
②60歳以上65歳未満の方で、心臓、腎臓、呼吸器の機能、ヒト免疫不全ウイルスによる免疫の機能のいずれかに、身体障害者手帳1級相当の障害がある方で、今までに肺炎球菌ワクチンの予防接種を受けていない方

◆費用 2000円を実施医療機関に支払。  
※生活保護法の被保護世帯員で、前記対象者に該当する方は無料です。接種当日に『受給者証』をお持ちください。  
◆母子健康センター

**ヘルスアップ教室(ヨガコース)**

◆対象 市民(主治医による運動制限のない方)で、普段運動習慣のない方のうち、今年度ヘルスアップ教室に一度も参加していない方。  
◆とき 11月5日～26日の毎週月曜日(全4回)14時～15時30分  
◆ところ 熊谷保健センター  
◆定員 先着25人  
◆費用 無料  
◆持ち物 運動のできる服装、飲料、タオル  
◆申込み 10月9日(火)から電話またはFAXで左記へ。  
◆熊谷保健センター

**第9回ピンクリボンデー inくまがや**

◆熊谷保健センター等 費用  
無料 ◆熊谷保健センター

◆熊谷保健センター等 費用  
無料 ◆熊谷保健センター

**ブランクのある看護職の方の再就業技術講習会**

◆熊谷保健センター等 費用  
無料 ◆熊谷保健センター

◆熊谷保健センター等 費用  
無料 ◆熊谷保健センター

**臨時職員の登録受付**

◆熊谷保健センター等 費用  
無料 ◆熊谷保健センター

◆熊谷保健センター等 費用  
無料 ◆熊谷保健センター

◆熊谷保健センター等 費用  
無料 ◆熊谷保健センター

◆熊谷保健センター等 費用  
無料 ◆熊谷保健センター

母子健康センターでは、乳幼児の発育発達についてのご相談を電話でもお受けしています。

TEL 048-525-2722

## 特定健診・長寿健診

◆保険年金課 ☎内線 278 (長寿健診)、279 (特定健診)

健診名	内容	対象者	健診時期	健診場所	自己負担額	問合せ先
特定健診	身体計測 診察・血圧測定	熊谷市国民健康保険に加入している 40歳～74歳の方	平成31年 3月31日 まで	市内の 指定医療 機関	無料	保険年金課
長寿健診	血液検査(脂質・肝機能・ 血糖・腎機能) 尿検査・貧血検査 心電図検査・尿酸検査	75歳以上の後期高齢者医療制度 に加入している方(65歳以上で一 定の障がいがあると認定を受けて 加入している方を含む。) ※生活習慣病で治療中の方は対象外				

1. 該当する方には、受診券・受診案内等を送付します。
2. 検査結果等により詳細な健診(眼底検査)を受けていただく場合があります。
3. 指定医療機関名は受診案内に記載してあります。
4. 熊谷市国民健康保険または後期高齢者医療制度に加入されている方で、人間ドック検査料の助成を希望される方は、受診できませんのでご注意ください。

全国健康保険協会(協会けんぽ)へ加入している方へ 協会けんぽが実施する特定健診を受診してください。

◆協会けんぽ 埼玉支部 ☎048-658-5915(保健グループ)

## 歯科検診

◆熊谷保健センター ☎048-526-5737 ☎048-526-5933

検診名	対象者(平成31年3月31日現在の年齢)	費用(内容)	実施時期	受診場所
歯と口の健康診査	40・45・50・55・60・65・70・ 75・80歳の方	無料(問診、歯と歯肉の検査、 検診結果に応じた指導)	平成31年 2月末まで	市内指定 歯科医療機関

## 『がん検診』を受けましょう!

市では、受診のきっかけとしていただくため、節目の年齢の方や前年度受診された方および申込みをされた方等にがん検診の受診券をお送りしています。

がんの診断法や治療法は日々進歩しています。胃がん、大腸がん、子宮がん、乳がんなどの早期がんは、ほとんど100パーセント治っています。肺がんや、肝臓がん、すい臓がんなども、早期発見さえすれば、手術などで完全に治すことが可能になってきています。

熊谷市における平成29年度のがん検診では、受診者数延べ57,689人のうち、2,774人が精密検査の必要ありと判定を受け、89人ががんが発見されました。

早期発見、早期治療がとても大切です。いま健康だと思っている人も「がん検診」を受けましょう。

がん検診は、市内84か所の医療機関で6月～3月に実施しています。右記のコードから、医療機関一覧が見られます。



がん検診を希望される方は熊谷保健センターまでお申し込みください。受診券をお送りします。

※熊谷市国民健康保険加入者、後期高齢者医療加入者、生活保護受給者、障害者手帳をお持ちの方は、がん検診の自己負担額が無料になります。

◆熊谷保健センター ☎048-526-5737 ☎048-526-5933



休日診療 診療日		10月7日・8日・14日・21日・28日 11月3日・4日・11日・18日・23日・25日	
◆内科・小児科	受付時間 9:00～11:00、13:00～15:00 ☎048-525-2720	診療時間 9:00～12:00、13:00～16:00	
◆歯科	受付時間 9:00～11:00 ☎048-525-2721	診療時間 9:00～12:00	
夜間診療 毎日		◆内科・小児科	受付時間 19:00～21:30 ☎048-525-2720
		診療時間	19:30～22:00

熊谷市休日・夜間急患診療所  
 ※熊谷市医師会、熊谷市歯科医師会の医師が交替で、主に内科的疾患、および歯科の比較的軽症な方の診療を行っています。電話等による予約は行っていません。



母子保健事業

※乳幼児健診の該当者には通知します。※対象者数により指定日を変更することがあります。  
 ◆母子健康センター ☎048-525-2722

事業	対象地域	対象者等	実施日	時間	実施会場
乳児健診	熊谷・大里 江南地域	平成30年6月前半生まれの乳児	11/2(金)	13:30 ~ 14:00 受付	母子健康センター
		平成30年6月後半生まれの乳児	11/20(火)		
	妻沼地域	平成30年6月~7月生まれの乳児	11/30(金)		妻沼保健センター
1歳6か月児健診	全域	市内の実施医療機関での個別健診になります。 対象者には案内通知をお送りしますので、ご確認ください。			
3歳児健診	熊谷・大里 江南地域	平成27年5月前半生まれの幼児	11/9(金)	13:20 ~ 13:50 受付	母子健康センター
		平成27年5月後半生まれの幼児	11/22(木)		
	妻沼地域	平成27年4月~5月生まれの幼児	11/16(金)	13:30 ~ 14:00 受付	妻沼保健センター
離乳食教室	全域	平成30年5月~6月生まれの第1子を持つ保護者を対象に離乳食についての講話と調理実習 ※希望の方は、お子さんの保育もあります。要予約 ※10月17日(水)8:30~電話で母子健康センターへ申込み。16人(先着順) 持ち物:母子健康手帳、エプロン、筆記用具	10/31(水)	受付 9:30 ~ 講話と調理実習 10:00~12:00	妻沼保健センター

※乳幼児健診の番号札について:送迎等で早く帰宅する必要のある方のために正午から実施会場で配布します。受付開始時に不在の場合は順番は後になります。なお、友人等の番号札を取ることはお控えください。

10月から1歳6か月児健康診査が個別健診に変わります 平成29年3月生まれのお子さんから熊谷市内の実施医療機関での個別健診に変わります。対象者には案内通知をお送りしますので、ご確認ください。 ◆母子健康センター

健康ナビ Health Navigation

歯と口の役割と歯科検診

熊谷市歯科医師会 佐川 修一

日本は健康大国と呼ばれ、世界でもトップクラスの長寿国として認知されています。

しかし、医療の発達によって平均寿命は伸びていますが、これからは「健康寿命」を延ばすことが大切です。(健康寿命は平均寿命より男性で約9年、女性で約12年短いとされています。)

健康寿命を延ばすのに重要なポイントとなるのが歯と口の役割です。

例えば私たちが毎日無意識にしている「噛む」という行為は、単に食べ物・栄養を体に採り入れるだけでなく、実は健康寿命を延ばすために重要な行為なのです。

噛む力を保つことは、歯と口のトラブルを予防するだけでなく、様々な健康効果を生み出します。

- ①「歯と口の病気を防ぐ」 噛むことで分泌される唾液は、口内を浄化して虫歯や歯周病を防ぎます。
- ②「脳の発達・認知症の予防」 口の開閉により脳に酸素や栄養が送られ、脳細胞が活性化します。
- ③「発音・表情がよくなる」 口周りの筋肉を使うことで発音・表情がよくなります。
- ④「肥満を防ぐ」 よく噛むことで満腹感が得られ、食べ過ぎを防いでくれます。

⑤「体力の向上」 歯を食いしばることができることで、「ここ一番」の場面で力を出せます。

⑥「胃腸の疲れが少ない」 きちんと噛まないで飲み込んでしまうと、胃腸の負担を招きます。

また自分の歯が20本未満になると、うまく食べられない、滑舌が悪くなる、表情が乏しくなるなど、QOL(クオリティ・オブ・ライフ:生活の質)が大きく下がります。

さらに近年、口の機能低下が注目されてきています。加齢による筋力低下で噛む、飲み込む機能が落ちると、むせるなど問題が生じます。口の機能低下により食欲が落ち、栄養状態が悪くなり(低栄養)、ひいては要介護状態となる危険性もあります。

たんぱく質やミネラルなどの摂取量も落ちるため、更に筋力が低下する悪循環に陥ります。口の機能低下は体全体に影響を与え、QOLの低下につながります。

このように様々な役割を持つ口腔を、いつも歯科的問題のない状態に保ち「ウェルエイジング」(上手に年齢を重ね、もっと自分らしい楽しい生活を健康的な状態で送ること)で過ごせるように、かかりつけ歯科医で定期的に歯と口の健康状態のチェックを受けることをお勧めします。

母子健康手帳の交付場所は、市役所6階くまじいこむ(☎048-523-1066)と母子健康センター内くまじいこむ母子健(☎048-527-8600)

# 図書館

ホームページ <http://www.kumagayalib.jp/>



携帯対応ホームページ <http://www.kumagayalib.jp/mobile/>



## 熊谷図書館

TEL 048-525-4551 美術、郷土係 TEL 048-525-9463 開館時間 9:00~19:00(3階は17:00まで)  
〒360-0036 桜木町 2-33-2 FAX 048-525-4552

10月の休館日 毎週月曜日(8日を除く)・5日(金)・9日(火) 11月の休館日 毎週月曜日、2日(金) 特別整理期間 10月30日(火)・31日(水)

### 新聞・雑誌コーナー、予約本受取コーナーについて

新聞・雑誌コーナーは2階に移動しました。

1階には新たに「予約本受取コーナー」を開設しました。予約していた本をセルフ方式で受け取れるコーナーです。利用方法についてはスタッフにお尋ねください。

### 電子図書館について

電子書籍は、本やAV資料10点のほかに1点利用できます。貸出し期間は2週間で、期間満了後は自動的に返却されます。

電子図書館には熊谷図書館ホームページから入ることができます。Web環境があれば、24時間どこからでも書籍を借りることができますので、どうぞご利用ください。

※電子図書館のご利用には、図書館の利用カードとパスワードが必要です。

### 大人のための朗読を聞く会

- 対象 一般成人
- とき 10月21日(日)13:30~15:30
- ところ 視聴覚室(2階)
- 内容 文学作品の朗読
- 出演 朗読の会「輝き」
- 定員 50人 ●費用 無料
- 申込み 不要(当日直接会場へお越しください)
- ◆事務局 ☎048-521-6830(池田)

### ～没後70周年記念～ 光の油彩画・大久保喜一展

- とき 10月27日(土)~12月2日(日)
- ところ 美術展示室(3階)
- 内容 埼玉県で初めての洋画団体「坂東洋画会」(現在の朱麦会)の指導者として、また文展や白日会展で数々の作品を発表する画家として明治から昭和にかけて活躍した大久保喜一の代表作を中心に展示します。黒田清輝に学び、「ガラスの大久保」と評されたその「光の表現」をぜひご覧ください。

### 「光の油彩画・大久保喜一展」記念講座

- 対象 一般成人

とき	内容	講師
10/30(火) 13:30~15:00	大久保喜一の 人と作品に ついて	清水信二氏 (熊谷市美術 家協会顧問)
11/3 (土・祝) 14:00~15:00	懐かしの メロディー バンドライブ	大久保貴一氏 (大久保喜一の孫 とバンドメンバー)

- ところ 4階第一講座室および美術展示室
- 定員 90人(申込先着順)
- 費用 無料
- 申込み 事前に美術、郷土係まで

### おはなし会

- 対象 4歳~小学生

- とき 10月13日(土)・27日(土)  
11:00~11:30
- ところ 視聴覚室(2階)

### ちいさいこのおはなし会

乳幼児のお子さんを対象にしたおはなし会です。

絵本のほか、手遊びやわらべうたなど、日々の暮らしで楽しめる遊びも紹介します。

- 対象 乳幼児(0~3歳)と保護者
- とき 10月19日(金)11:00~11:30
- ところ 視聴覚室(2階)

## 妻沼図書館

TEL 048-588-6878

〒360-0202 妻沼東1-1 FAX 048-588-6054

開館時間 月・水~金曜日 9:00~19:00  
土・日曜日、祝日 9:00~17:00

10月の休館日 毎週火曜日、5日(金)  
11月の休館日 毎週火曜日、2日(金)  
特別整理期間 10月22日(月)~24日(水)

### ちいさいこのおはなし会

- 対象 乳幼児と保護者
- とき 毎週木曜日 15:30~16:00
- ところ おはなし室

### おはなし会

- 対象 4歳~小学生
- とき 10月13日(土)11:00~11:30
- ところ おはなし室

## 移動図書館「さくら号」巡回予定表 10月・11月

コース	ステーション	時間	10月	11月	コース	ステーション	時間	10月	11月	コース	ステーション	時間	10月	11月		
A	別府第三公園	10:00~11:00	2(火) 16(火)	6(火) 20(火)	C	籠原公民館	13:30~14:30	3(水) 17(水)	7(水) 21(水)	E	大幡公民館	10:00~11:00	10(水)	14(水)		
	熊谷文化創造館 さくらめいと	13:30~14:30				D	玉井稻荷木 第一公園	10:00~11:00	4(木) 18(木)		8(木) 22(木)	F	星宮公民館	10:00~11:00	17(水)	21(水)
	県営玉井団地	15:00~16:00					さいとう 小児科歯科 駐車場	14:30~15:30					G	籠原体育館	10:00~11:00	11(木) 25(木)
B	大麻生公民館	10:00~11:00	3(水)	7(水)												
	新堀公民館	15:00~16:00														

**中央公民館** TEL 048-523-0895  
〒360-0047 仲町19 FAX 048-523-0896  
開館時間 9:00～22:00

講座等の  
申込方法

電話(土・日曜日、祝日を除く、8:30～17:00)またはハガキで中央公民館へ。抽選の場合は締切日の翌日 10:00 から展示ホールで公開抽選を行います。

10月の展示ホール

とき	団体名・内容
10月2日(火)～14日(日)	河童の会 第17回創作童話・民話展
16日(火)～21日(日)	熊谷いけばな教授会 熊谷市文化祭花展
23日(火)～11月4日(日)	中央公民館陶芸クラブ 合同作品展

10/4(木)は定期清掃のため入館できない時間帯があります。

パッチワーク教室  
～基本のキから始めます！～

●対象 市内に在住または在勤で4回出席できる方

とき	学習内容
11/6(火)	型紙のとおり方と布の裁ち方
13(火)	基本の縫い方とキルティング
20(火)	組み立て
27(火)	仕上げ

- 時間 13:30～15:30
- ところ 3の2・3室
- 内容 2種類の携帯電話ケース作成
- 講師 駒井栄子氏
- 定員 20人(抽選)
- 費用 2,400円(材料費等)
- 申込期限 10月18日(木)



唄おう シャンソン

●対象 市内に在住または在勤の方

とき	曲名
11/6(火)	サントワマミー
13(火)	ばら色の人生
20(火)	枯葉

- 時間 10:30～12:00(全3回)
- ところ 実習室
- 講師 内野謙氏
- 定員 25人(抽選)
- 費用 200円
- 申込期限 10月22日(月)

2018・街なかガイドふるさと再発見  
～くまがやの魅力を  
もっと知りたい多くの方に～

●対象 市内在住または在勤の方

とき	学習内容	講師
11/9(金)	「熊谷 うちわ祭」	新島章夫氏 (熊谷学講師、 熊谷山車屋台 祭研究会会長)
16(金)	蚕糸の街、 くまがや 映像ガイド (現地案内)	熊谷観光 ボランティア ガイドの会 「くまがい 探偵団」会員
21(水) ※	せいけいえん 星溪園、 せきしょうじ 石上寺を 探訪	熊谷観光 ボランティア ガイドの会 「くまがい 探偵団」会員

- 時間 9:30～11:30
- ところ 3の2・3室(※の集合場所は、コミュニティひろば)
- 定員 25人(抽選)
- 費用 200円
- 申込期限 10月25日(木)

第8回 熊谷市小・中学生  
将棋名人戦

- 対象 市内および近隣市町村在住の小・中学生
- とき 11月14日(水・県民の日) 10:00～16:30
- ところ 3の1・2・3室

- 定員 中学生名人戦、小学生(名人戦・上級・中級・初級・親睦)の各クラス16人(先着順)
- 費用 500円(参加賞付き)
- 申込み 10月26日(金)までに費用を添えて中央公民館へ。

大里図書館

TEL 0493-36-1126

〒369-0101 津田1-1 FAX 0493-39-0066

開館時間 火～金曜日 9:00～19:00

土・日曜日、祝日 9:00～17:00

10月の休館日 毎週月曜日(8日を除く)、5日(金)・9日(火)

11月の休館日 毎週月曜日、2日(金)  
特別整理期間 10月16日(火)・17日(水)

おはなし会

- 対象 4歳～小学生
- とき 10月20日(土)11:00～11:30
- ところ 大里図書館おはなしコーナー

おはなしボランティア  
すずの会による「夜のおはなし会」

- 対象 4歳～小学生
- とき 10月26日(金)17:30～18:15
- ところ 大里図書館おはなしコーナー
- 内容 夜にちなんだおはなし、絵本、手遊びなど

江南図書館

TEL 048-536-6303

〒360-0107 千代325-1 FAX 048-536-6377

開館時間 月・水～金曜日 9:00～19:00

土・日曜日、祝日 9:00～17:00

10月の休館日 毎週火曜日、5日(金)

11月の休館日 毎週火曜日、2日(金)  
特別整理期間 10月10日(水)・11日(木)

ちいさいこのおはなし会

- 対象 乳幼児と保護者
- とき 10月13日(土)・27日(土) 11:00～11:30
- ところ おはなし室

## 妻沼中央公民館

TEL 048-588-2044

〒360-0202 妻沼東 1-1 FAX 048-589-0456

開館時間 9:00～22:00

講座等の申込方法 窓口または電話で妻沼中央公民館へ。応募者多数の場合は、締切日の翌平日に公開抽選を行います。

## 第13回 熊谷市妻沼文化祭

## 生涯学習作品展示

- とき 11月1日(木)～4日(日) 9:00～16:00
- 内容 美術・手工芸・園芸等の作品展示(妻沼展示館全館にも作品展示)

## カラオケ発表会

- とき 11月1日(木) 開演 9:30

## 音楽祭

- とき 11月3日(土・祝) 開演9:15

## 芸能発表のつどい

- とき 11月4日(日) 開演9:30

## ぶきっちょさんのための手編み教室

初めて棒針編みに挑戦したい方、一緒にスヌードを編んでみましょう。

- 対象 市内在住の女性で初心者の方
- とき 11月19日～12月17日の月曜日

- (全5回)13:30～15:00
- 講師 三井敬子氏 ●定員 10人
- 費用 3,000円(棒針込み)
- 持ち物 はさみ、筆記用具
- 申込期限 10月31日(水)

## 妻沼展示館

TEL 048-588-2044

〒360-0202 妻沼東 1-1 FAX 048-589-0456

開館時間 9:00～17:00  
休館日 毎週月曜日、祝日

熊谷市文化祭  
第32回 墨友会 大水墨画展

- とき 10月9日(火)～13日(土) 9:30～16:30(最終日は15:00まで)

## 市民ギャラリー (文化センター1階)

TEL 048-525-4553 (文化会館)

〒360-0036 桜木町 2-33-2 FAX 048-525-4554

開館時間 9:00～20:00  
休館日 毎週月曜日(祝日の場合は翌日)

## りんの会絵画展

- とき 10月2日(火)～7日(日) 10:00～17:00(初日は13:00から、最終日は16:00まで)

## 熊谷白陽会写真展

- とき 10月16日(火)～21日(日)

10:00～18:00(最終日は17:00まで)

## 大里退職校長会絵画作品展

- とき 10月26日(金)～28日(日) 9:00～17:00(初日は11:00から、最終日は16:00まで)

## 江南文化財センター

TEL 048-536-5062

〒360-0107 千代 329 FAX 048-536-4575

開館時間 9:00～17:00  
休館日 土・日曜日、祝日

## 星溪園籠原茶道会 秋の茶会

- とき 10月14日(日)10:00～15:00
- ところ 星溪園各室(3席)
- 費用 2,000円(当日券あり)
- ◆事務局 TEL 048-533-2171(伊藤)

## 星溪園楽しいお茶会

- とき 10月21日(日)13:00～16:00
- ところ 星溪園小間 席主 鈴木宗美(裏千家)
- 定員 30人(先着順) ●費用 500円
- 申込み 当日、星溪園で受付(15:30まで)

## 星溪園文化の日茶会

- とき 11/3(土・祝)10:00～16:00
- ところ 星溪園各室(5席)
- 費用 2,000円(当日券あり)
- ◆事務局 TEL 048-523-6536(佐久間)

## プラネタリウム館

TEL FAX 048-525-4554

〒360-0036 桜木町 2-33-2

## プラネタリウムの一般投影

曜日	午前	午後
火～金	団体利用	団体利用
土	団体利用	13:30 15:30
日・祝	10:30	

## 家庭教師はかぐや姫

- 投影期間 11月4日(日)まで



ケンタとかぐや姫

## おはなし天文館

- とき 毎週日曜日・祝日 10:30～
- ※星座解説と神話・伝説2話で構成された、親子で楽しめる番組です。

星空の散歩道  
～ミュージの世界へようこそ～

- とき 10月27日(土)17:45～
- 「秋の夜長に星空を見つめて」
- ※未就学児の入場はご遠慮ください。

## 天体観察会

どなたでも自由に参加できますが、天気の悪いときは中止になります。

とき	観察対象
10/13(土)	土星、火星、海王星、天王星、
27(土)	夏から秋の星雲星団

- 時間 18:30～(2時間)

熊谷文化創造館 さくらめいと

TEL 048-532-0002 FAX 048-532-0022

〒360-0846 拾六間 111-1

さくらめいとチケットセンター TEL 048-532-9090

さくらめいと

検索

※あすねっと・ピピアの公演情報もご覧になれます。

休館日 毎週火曜日  
(祝日の場合は翌日)

人形浄瑠璃文楽

Pコード〈485-794〉

●とき 10月8日(月・祝)  
昼の部/13:30開演、夜の部/18:00開演  
好評発売中

●全席指定 4,000円、U25/1,500円、  
昼夜セット券 /6,000円(さくらめいと  
販売のみ)

●演目 昼の部/【義経千本桜】椎の  
木の段、すしやの段  
夜の部/【義経千本桜】道行初音旅、【新  
版歌祭文】野崎村の段



©青木信三

義経千本桜「道行初音旅」

埼玉交響楽団  
第81回定期演奏会

Pコード〈126-508〉

●とき 11月25日(日) 14:00 開演

好評発売中

●指揮 千葉理  
●ピアノ 仁井谷久美子  
●全席自由 前売券 /1,000円、当日券  
/1,300円(障がいのある方は700  
円・当日券のみ)

※4歳から入場可。

●曲目 ロッシーニ/ウィリアム・テル序曲、  
ベートーヴェン/ピアノ協奏曲第3番ほか  
公開練習(入場無料)

11月11日(日) 14:00~16:00

鼓童 巡-MEGURU-

Pコード〈122-821〉・プレイガイド

●とき 12月9日(日) 18:00開演

好評発売中

●全席指定  
5,000円、  
U25/  
2,000円



フィルハーモニクス ウィーン=ベルリン  
クリスマスコンサート

Pコード〈116-224〉・プレイガイド

●とき 12月15日(土) 15:00開演

好評発売中

●全席指定 5,500円、U25/1,500円  
●ブラムス(コンツ編)/ハンガリー舞曲  
第一番、ヒュー・  
マーティン(ギュ  
ントラー編)/メ  
リー・リトル・ク  
リスマス ほか



©MaxParovsky

新春爆笑落語会  
三遊亭好楽・林家たい平 二人会

Pコード〈489-047〉・プレイガイド

●とき 平成31年1月12日(土)17:00開演

10月4日(木)発売開始

●全席指定 S席(1階)/3,600円、A席  
(2階)/3,100円



三遊亭好楽



林家たい平

さくらめいと  
クラシック・カフェ Vol.9

Pコード〈126-509〉・プレイガイド

●とき 平成31年1月26日(土) 15:00開演

●ところ 月のホール

10月27日(土)発売開始

ドリンク・お菓子が付きます。

●全席自由 3,000円、U25/1,000円  
リピーター割引 クラシック・カフェ  
シリーズのチケット(半券)のご提示  
で本公演が500円引きとなります。

※さくらめいと窓口購入のみ

●出演 カフェ・マス  
ター/山田武彦(ピア  
ノ)、常連マダム/松  
本志のぶ(ご案内)、ゲ  
スト/金子平(クラリ  
ネット)



金子平

オーケストラワークショップ  
参加者募集

オーケストラの世界を体験しよう!  
埼玉交響楽団と一緒に4回の練習  
と、最終日にお客さんを前に演奏会  
を行います。

- 対象 小・中・高校生  
(合奏ができる程度の経験者)
  - とき 12月16日(日)・23日(日・祝)、  
平成31年1月6日(日)・13日(日)・20  
日(日)(全5回)
  - 募集楽器 各種あります(楽器は各自  
で用意※パーカッション除く)
  - 費用 無料
  - 申込み ハガキ・FAX・Eメールで、  
住所・氏名・学年・年齢・電話番号・楽器  
名を明記の上、11月5日(月)(消印有  
効)までにさくらめいと「オーケストラ  
WS」係へご応募ください。
- ※詳細はさくらめいとホームページへ。

大里生涯学習センター

あすねっと

TEL 0493-36-1122

〒369-0101 津田 1-1 FAX 0493-39-0066

休館日 毎週月曜日(祝日の場合は翌日)

栗コーダーカルテット  
ファミリーコンサート

Pコード〈116-220〉・プレイガイド

●とき 11月10日(土)

14:00開演  
16:00終演予定

好評発売中  
(あすねっとでも販売)

●全席指定 3,000円、  
小学生以下 /1,000円  
※2歳以下入場不可



江南総合文化会館 ピピア

TEL 048-536-6262

〒360-0107 千代 325-1 FAX 048-536-6377

休館日 毎週月曜日(祝日の場合は翌日)

稲垣潤一コンサート2018

Pコード〈116-213〉・プレイガイド

●とき 12月1日(土)

16:30開演

好評発売中  
(ピピアでも販売)

●全席指定 6,000円



©Hiro OTSUKA

チケット取扱い ( さくらめいと あすねっと ピピア 全館共通 )

○さくらめいとチケットセンター 048-532-9090 (10:00~17:15 火曜日休)  
○チケットぴあ全店 0570-02-9999 (Pコード:各公演情報をご覧ください)  
○セブンイレブン、サークルK・サンクス(予約後の引換え・Pコードによる直接購入)  
○(プレイガイド)と表記された公演では、八木橋百貨店・富協書店行田店・新星堂  
深谷店でもチケットを購入できます。

※開場時刻は開演30分前です。(一部の公演を除く。)  
※チケット売切の際はご了承ください。  
※未就学のお子さんはご入場できません。(一部の公演を除く。)  
※U25:25歳以下対象。入場時に年齢が確認できるものを提示。  
※公演前後に籠原駅または、熊谷駅と会場を結ぶ無料バスを運行します。

芸術文化活動助成事業のご案内 三館の各ホール利用料の一部を助成します。申請は、毎年度2月末締切り。(問合せ:さくらめいと)



### 世界の舞台に挑戦してきました

7月にオランダで行われた「2018インラインスピードスケーティングワールドチャンピオンシップ」に出場した吉野修斗さんが、結果報告のため市長を訪問しました。



### 自分の描いたポスターが大型ビジョンに映ったよ!

9月1日、新熊谷ラグビー場で行われた全国高校ラグビー埼玉県大会開会式の際に、ラグビー公式戦ポスター作品展の入選者表彰式が行われました。賞状授与時に作品が大型ビジョンに表示されると歓声が沸き上がりました。



### ラグビージャージを着用し9月議会が開催されました

9月5日、ラグビーワールドカップ2019™の開催1年前を記念し、大会開催の機運醸成を図るため、実施されました。昨年の9月議会に続いて2回目の試みとなりました。



### 別府沼の貴重な自然を観察しました!

8月5日、別府沼公園で自然観察会が行われました。「別府沼を考える会」の方が園内を散策しながら希少植物を説明し、参加者は熱心に聞いていました。



### 平和への祈りを込めて

8月16日、熊谷空襲の犠牲となった人々のご冥福を祈り、星川いこいの広場でとうろう流しが行われました。戦争の悲惨さを忘れぬよう、毎年この日に行われています。



### 納涼盆踊りの夕べ

8月16日、星川若者広場前で、「納涼盆踊りの夕べ」が開催されました。「直実節」などのお馴染みの曲に合わせて、多くの方が踊りを楽しんでいました。



### いつ来るかもしれない「もしも」に備えて

8月25日、熊谷荒川緑地自由広場で熊谷市総合防災訓練&みんなの防災フェアが実施されました。参加者は、緊急対応の一つひとつの流れを体にかえこませるように真剣に臨んでいました。



# d design travel WORKSHOP KUMAGAYA④

埼玉県熊谷市の観光を、デザインの視点で考えます。

6月の市報と共に配布された『ディ・デザイントラベルワークショップ クマガヤ』号をご覧ください。お手元がない方は、熊谷市観光協会にお問い合わせください。この冊子は24人の市民ライターが市民編集部となり書き上げた一冊だ。編集長のナガオカケンメイ氏は、「一号目\*は僕が作り、二号目からはその土地の人たちによって作っていくように想定した。」という。市民ライターは、明示された編集方針と取材のルールに従い、ディ・デザイントラベル編集部の指導を受けながら「熊谷らしさ」を発見していった。

今回は「その土地らしいレストラン」として、取り上げられた4つを紹介させていただきたい。①大衆食堂 加賀家食堂②廣川③元祖 田舎っぺうどん 本店④水よし 本店。ぜひ、熊谷号を手に取り、これらがどのように紹介されたか?読みながら、実際に食べに行ってみよう。同時に、熊谷という土地の個性について一人でも多くの方々と共に考えていただきたいと思う。この冊子には、「熊谷のおみやげ」や「熊谷のうまい!」の特集もある。ぜひ、ご一読ください。

※一号目=『ディ・デザイントラベル サイタマ』号  
◎今回の市民ライターの取組は埼玉新聞でも隔週で連載されています。



大衆食堂 加賀家食堂

廣川



元祖 田舎っぺうどん 本店

水よし 本店

◆(一社)熊谷市観光協会 ☎048-594-6677  
(熊谷号を希望される方はご連絡ください。)

## ご利用ください! バスロケーションシステム「くまロケ」

10月1日から、ゆうゆうバスにバスロケーションシステム「くまロケ」を導入します。

スマートフォンなどで、現在のバスの位置が分かり、バス待ちの不安が解消されます。ぜひご利用ください。

使い方  
QRコードを読み取る



バスの位置状況が分かる!



◆企画課 ☎内線215

## 新年の挨拶は、このはがきで!

日本郵便から、ラグビーワールドカップ2019™日本大会の熊谷開催の図柄が掲載された年賀はがきが販売されます。新年の挨拶と共に、ラグビーワールドカップ2019™日本大会熊谷開催をPRしませんか。

販売期間 11月1日(木)～平成31年1月11日(金)

※販売期間中で、窓口が営業している時間帯での取扱いとなります。

販売場所 埼玉県内郵便局

価格 1枚57円

※数に限りがありますので、お早めにお求めください。

◆ラグビーワールドカップ2019推進室 ☎内線344



年賀はがき図柄

# 読んで当てよう!! 市報クイズ

### 今月の問題

〇〇に入る言葉をお答えください。  
「埼玉スカイスポーツフェスタ2018」の会場は?  
妻沼〇〇〇〇〇滑空場

### アンケート

- Q1 今月号市報の感想をお書きください。
- Q2 取り上げてほしい内容をお書きください。
- Q3 ラグビーに関する質問をお書きください。

### 応募方法

ハガキまたはEメールに、住所・氏名・年齢・電話番号・今月の問題とアンケートの回答を記入し、10月25日(木)までにご応募ください(一人につき一通)。  
※回答がないものは無効となります。  
《応募先》〒360-8601

宮町二丁目47番地1 熊谷市広報広聴課

☐kohokocho@city.kumagaya.lg.jp

※当選者の発表は、プレゼント引換券の発送をもって代えさせていただきます。

### 今月のプレゼント

讃岐うどん まるしばの「鶏天うどん」を10人にご提供!



### 【店舗情報】

讃岐うどん まるしば  
所在地:熊谷市拾六間999  
定休日:無し  
営業時間:月～火 11:00～14:30  
水～日 11:00～14:30 17:00～20:30  
電話:048-531-2676

### 8月号の正解

脱水

◆応募総数50通中、正解49通

※市報クイズでは、プレゼントを提供していただける商店・企業等を募集しています。詳しくは広報広聴課 ☎内線206まで。

幼い頃から絵を描くことが好きでした。小学校の頃は休み時間に、みんなは外に運動に行くところを、自分は教室ですっと漫画を描いているような子どもで、その頃は将来漫画家になるのが夢でした。

高校卒業を控えて進路を選ぶに当たり、世の中に自分が作ったものを発信できる

絵を描くことが好きで  
デザイナーの道へ



# 情熱世代 夢追い人

「見た人の心を動かすデザインを」

井桁 聖さん(中条中出身)  
グラフィックデザイナー

る仕事に就きたいと思い、デザインの専門学校に進学しました。

仕事の傍ら、  
コンテストで賞を獲得

専門学校を卒業後、デザイン事務所に就職し、グラフィックデザイナーとしての第一歩を踏み出しました。デザイン事務所は、事務所によって媒体に偏りが出ることも多く、自分は幅広い媒体を扱えるデザイナーになりたかったので、いくつかの事務所を経て、今に至っています。現在はデザイン事務所ではなく、一般の会社に在籍し、その会社のあるゆる媒体のデザインを担当しています。

会社で仕事をする一方で、プライベートの時間を使い、デザインコンテストに応募してきました。コンテストの応募では、自分の表現したいデザインが100パーセントできるので、仕事とは違った楽しさがあります。主だったところでは、受動喫煙防止啓発シンボルマークや京都マラソンのロゴマークなどで賞を頂くことができました。自分がデザインしたものを友人や親に

「見たよ」「いいデザインだね」と言われると、うれしいですね。



最優秀賞を受賞した  
受動喫煙防止啓発  
シンボルマーク

消費者まで  
伝わるようなデザインを

グラフィックデザインの仕事は、自分の広告の効果で商品が売れたり、自分のデザインで心を動かされる人がいるということを感じる、やりがいのある仕事です。

今後の目標ですが、まずは自分のデザインで今の会社のブランド力を高めたいです。実際に商品などに触れるのは消費者の方なので、その人たちの心にまできちんと届くデザインをしたいと思っています。また、幼少期から就職するまで育った熊谷に、デザインで恩返しのできたらいいですね。



井桁さんの  
facebook

## 元トップリーガー木川 隼吾のラグビーオモロ話



### 第16回「脳みそ筋肉ラグーマン!?!」

ラグーマンはがっしりした体型で、試合は体がぶつかり合うコンタクトスポーツのため、頭を使わずに激しい闘争本能のみで戦っているイメージがありますが、実際は違います。今回は、ラグーマンの頭の柔らかさについて話をしたいと思います。

ボールがタッチラインの外に出た際の再開プレーである「ラインアウト」では、並ぶ人数や人の動き方、ボール投入のタイミング等、100通り近いサインプレーがあります。加えて、試合中の動きの中にも100通り近くのサインプレーがあります。さらに、そ

れらが全て暗号化されたコールで出されるため、200通り近くのサインプレーと、暗号化されたコールを覚えなければ試合に出ることはおろか、練習に参加することも許されません。見た目とは裏腹に頭を使いますので、脳みそまでもが筋肉カチカチでは行えないスポーツです。

ただ、引退して数年たつ私は、現役時代のサインプレーやコールを80パーセント近くは忘れてしまっているため、脳みそがカチカチになっているかもしれませんね。

### ラグビー何でも相談室

ラグビーワールドカップ2019推進室  
木川 隼吾

Q トップリーグ(社会人)のチームには、どうやったら入れますか?

A 野球のようなドラフト制度はなく、主にチームからのスカウトを受け、入団となります。また、近年はトップリーグへの入団の意思を持つ選手を対象にした合同トライアウトも開始され、門戸が広がってきました。



◆ラグビーワールドカップ2019推進室 ☎内線341

### 人口と世帯

平成30年9月1日現在(対前月比)

■人口 197,973人(-107) 男 98,902人(-53) 女 99,071人(-54) ■世帯 86,323(+7)

「市報くまがや」10月号は、73,600部作成し、広告料収入を差し引いた印刷・製本にかかる市の負担は、1部当たり16円です。「市報くまがや」は、再生紙を使用しています。