

# 熊谷市環境 ポスター作品展

5月28日から29日まで開催された「くまがやエコライフフェア2016」において、熊谷市環境衛生協議会主催の熊谷市環境ポスター作品展を開催しました。

作品展では、市内の小学校5・6年生が、自分の身近にある環境に目を向けて描いた作品約3,100点のうち、入選作品100点を会場の八木橋百貨店カトリアホールに展示しました。

◆環境推進課(江南庁舎) ☎048-536-1570

## 最優秀賞

成田小学校6年 大西 凧瑛さん

熊谷市は、ごみの量が多いと聞いたので、ごみの減量を考えてもらうために、今回のテーマを考えました。マイバッグで買い物をして、おいしく、たのしく、残さず食べて、ごみの減量ができればいいと思います。



# ラグビーワールドカップ2019に向け、 ラグビーに詳しくなろう!

ラグビークイズ

ラグビーで禁止されているプレーはどれでしょう?

- A ボールを前へ蹴る
- B ボールを前へ投げる
- C ボールを持って前へ走る



ラグビークイズの答えはページの一番下をご覧ください。

# おたよりパレット

~テーマ~

## おすすめクールスポット

近年、さまざまな暑さ対策を考案している本市。上手に涼をとり、限りある今年の夏を楽しんでいただきたいものです。くれぐれもお身体にはお気をつけて。

おたよりパレットは、市ホームページ <http://www.city.kumagaya.lg.jp/>でも、更に詳しく紹介しています。

市報クイズ5月号で寄せられたご意見を紹介します。

- 自宅そばの大沼公園脇森の中です。夏場でもとても清涼感のあるスポットです。(40代・女性)
- 文化センターにあるプラネタリウム館がオススメです。(50代・女性)
- 別府沼公園、日本庭園の中を流れる川のせせらぎと、緑いっぱいの中、涼しさを感じます。(60代・女性)
- 妻沼の聖天様は木が多く涼しいです。熊谷のかき氷のお店なども近くにあるし、参拝も出来るし、良い場所かと思えます。(40代・女性)
- 自宅の庭によしずを立てて廊下で涼んだり、みどりのカーテンを実施して自宅をクールスポットにする事をおすすめしたいです。(40代・男性)

ラグビークイズの答え：答えはBの「ボールを前へ投げる」です。ボールを前に投げると「スローフォワード」という反則になります。



## リサイクルフェアでエコを学んだよ!

5月21日、環境美化センターでリサイクルフェアが開催されました。ここで出品されている家具も本も自転車も、ジーンズも全部市内で回収されたものです。今年のごみ回収車に乗って記念撮影もできました。



## 幻想的な光に包まれました

6月4日、江南総合文化会館ピア駐車場第8回こうなんホテル祭りが開催されました。ホテルが多く飛び交い、多くの方が会場を訪れました。また、江南南小・江南北小の皆さんの手作りキャンドルが足下を照らしました。



## みんなで一緒に踊りました

6月1日、彩の国くまがやドームで埼玉県民踊レクリエーション連盟西北支部の第36回西北支部民踊大会が行われました。20団体から572人が参加して50曲目を披露しました。



## 環境を考えるきっかけに

5月28日・29日に、八木橋百貨店カトリアホールとコミュニティひろばを会場として、くまがやエコライフフェア2016が行われました。環境についての様々なイベントや展示が行われ、来場した人たちは楽しみながら環境について学んでいました。



## 問屋町祭りで大賑わい

5月15日、熊谷流通センターで「問屋町祭り2016」が開催されました。会場は活気で溢れ、花の苗の先着プレゼントやステージイベント、車の展示など盛りだくさんの一日でした。



## 夏にぴったり!

5月29日、熊谷スポーツ文化公園でクールシェアキックオフイベントが開催されました。100m流し熊谷うどんでは、親子連れが楽しそうに流れるうどんをすくっていました。

# PHOTO NEWS フォトニュース



## 今年もお目見え 大温度計

5月12日、八木橋百貨店前に毎年恒例の大温度計が設置されました。セレモニーでは、富岡市長と女子ラグビーチーム・アルカス熊谷の桑井選手が温度計の横に立ち、温度計の大きさをアピールしていました。



## 第6回熊谷B級グルメ大会

5月29日、熊谷スポーツ文化公園で開催され、多くの人で賑わいました。くまがや・オブ・ザ・イヤーズ 2016には、「熊谷つくね横丁 炭じろう」の「チーズイン鶏メンチ」が輝きました。



## 読んで当てよう 市報クイズ

ハガキまたはEメールに、クイズの答え・住所・氏名・年齢・電話番号・今月のテーマ「三日坊主で終わってしまったこと」のコメントを必ず記入し、7月25日(月)までにご応募ください(一人につき一通)。  
※コメントがないものは無効となります。  
※応募先 ☎360-8601

応募方法

宮町二丁目47番地1 熊谷市広報広聴課  
☎ kohokocho@city.kumagaya.lg.jp  
※当選者の発表は、プレゼント引換券の発送をもって代えさせていただきます。

5月号の正解

- ①吉原 ②十文字
- ◆応募総数60通中、正解57通

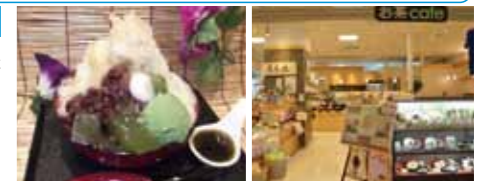
今月のテーマ、「三日坊主で終わってしまったこと」にいただいたコメントは、「おたよりパレット」や市ホームページで紹介させていただく場合があります。

今月の問題 次の□に入ることばを、それぞれお答えください。

- ①東西あばれみこしは □□□□ 八坂神社あばれみこしと葛和田大杉神社あばれみこしです。
- ②ごみ分別 □□□□ を使って、ごみを減らしましょう!

今月のプレゼント

茶葉専門店&カフェ「葉風穂」ご提供の雪くま「極み抹茶氷」を正解者の中から抽選で10人に提供します。  
所在地:熊谷市銀座2-245  
ニットモール1階  
☎ 048-524-5165



市報クイズでは、プレゼントを提供していただける商店・企業等を募集しています。詳しくは、広報広聴課☎内線212までお問合せください。

## 「人とのつながりは宝物」

デザイナー  
高橋 誠太郎さん(末広)



# 夢追人

情熱世代

### 熊谷の地に降り立つ

私は、アクセサリやシャツなどのデザインをする仕事をしています。中でも、スタッズと違って金属の鉤を靴や鞆などに打ち込んだ作品を主に作っています。依頼があれば自身のブランド以外にも、様々な企業、ブランドのデザインも手掛けています。実は、デザインの専門学校などで学んだことがなく、今まで独学でやってきました。試行錯誤しながらの毎日ですが、自由な発想が持てるのでよかったです。

高校生の時からアクセサリに興味があり、自分で作って身につけていました。卒業後は私の地元である栃木のお店で働いていたのですが、たまたまそこで熊谷での出店の話をいただき熊谷に来ました。熊谷の夜の街は活気に溢れていて、よしここでやるぞと決意が固まりました。

### 続けていれば評価してくれる人はい

開業して8年。展示会でアクセサリを出展していた時、有名なバイヤーさんがアクセサリではなく、私が自分で鉤を打って履いていた靴に興味を持ってくれました。その方を通して有名サッカー選手からの注文があり、実際にブラジルからの帰国時に履いていたんです。その時は、本当にうれしかったですね。自分の作品を海外でも置いてもらおうと、単身ロンドンの有名店に交渉に行きました。無事に販売してもらい、後日、世界的に有名な歌手があなたの靴を買ったよ」と連絡があり、それ以降も色々な有名人の方が身につけてくれました。自



靴に鉤を打つ高橋さん

分を信じて続けていければ必ず誰かが見てくれるということを実感しました。

### 何事も始める事が大事

色々な方から注文をいただきますが、今まで出来なと言ったことはありません。難しいことでも努力をすれば、何かしらの解決策があると思うんです。

今後は、ファッションなどで熊谷を盛り上げていきたいです。今は、インターネットが普及し、ネット上のやり取りが便利になったからこそ、外でのイベントを開催したいです。現地です。熊谷には素晴らしい人が沢山いますから、そういう人たちと一緒に若者が元気な楽しい街にしていきたいです。

### 高橋さんのブログ



●発行日 平成28年7月1日 ●発行 熊谷市  
●編集 広報広聴課 〒360-8601 熊谷市宮町二丁目4番地1  
●電話番号 048-524-1111 (内線206) ●FAX 048-520-2870

「市報くまがや」は、毎月1日(原則)に発行し、自治会を通してお届けします。また、市役所・行政センター・出張所・公民館・郵便局などでもお配りしています。インターネットでも「市報くまがや」をご覧になれます。(URL) <http://www.city.kumagaya.lg.jp/>

## ホップ・ステップごみ減量!

皆さんが普段使っている家電製品のうち、テレビ(ブラウン管式・液晶式・プラズマ式)、冷蔵庫、冷凍庫、洗濯機、衣類乾燥機、エアコン(室内機、室外機、窓用)は家電リサイクル法の対象品目になっており、集積所に出すことはできません。

この法律は、資源になる部品や材料をリサイクルし、廃棄物を減量するとともに、資源の有効利用を推進するためのものです。

処分したい家電製品が対象品目であった場合、品目や機種により所定のリサイクル料金および収集・運搬料金が掛かります。

処分は購入したお店、もしくは買替えるお店に依頼をしてください。

購入したお店が不明で処分のみしたい場合は、

### 第4回 家電リサイクル法対象品目は 集積所に出せません

お近くの電気店にお問い合わせください。(購入店ではない場合、別途追加料金がかかることがあります。)

他に、ご自身で処分したい場合は、郵便局で料金を振り込み、指定引取場所に直接持ち込む方法もあります。



なお、街中で無料回収をうたって巡回している業者の中には、廃棄物の収集や処分を無許可で行う業者もいます。はじめは無料と言っていたのに、後から高額な処分費用を請求される事例もありますので、正しい方法で処分してください。

◆環境美化センター ☎048-524-7121

### 人口と世帯

平成28年6月1日現在(対前月比)

■人口 200,722人(-63) 男 100,515人(-36) 女 100,207人(-27) ■世帯 85,456(+63)

「市報くまがや」7月号は、72,600部作成し、広告料収入を差し引いた印刷・製本にかかる市の負担は、1部当たり16円です。「市報くまがや」は、再生紙を使用しています。